

29 сентября 2022 г.

№ 928 - ОМПЧС

Организациям и учреждениям
 в соответствии с Табелем передачи
 прогностической информации

ОПЕРАТИВНЫЙ ЕЖЕДНЕВНЫЙ ПРОГНОЗ чрезвычайных ситуаций (ЧС) на территории Калининградской области с 29 сентября 2022 года по 30 сентября 2022 года

Подготовлен на основании информации Калининградского ЦГМС, Управления Федеральной службы по надзору в сфере защиты прав потребителей и благополучия человека по Калининградской области, Центрального управления Федеральной службы по экологическому, технологическому и атомному надзору, ИЗМИРАН, Филиала ФГБУ «Администрация морских портов Балтийского моря» в порту Калининград

ПРЕДУПРЕЖДЕНИЙ об опасных гидрометеорологических явлениях нет.

	Погода безопасна		Погода потенциально опасна, возможны неблагоприятные (НЯ) гидрометеорологические явления		Погода опасна. Имеется вероятность стихийных бедствий, нанесения ущерба		Погода очень опасна. Имеется вероятность крупных разрушений и катастроф.
--	------------------	---	--	---	---	---	--

1. АНАЛИЗ РИСКА (ОПЕРАТИВНАЯ ИНФОРМАЦИЯ)

1.1. АНАЛИЗ ОБСТАНОВКИ

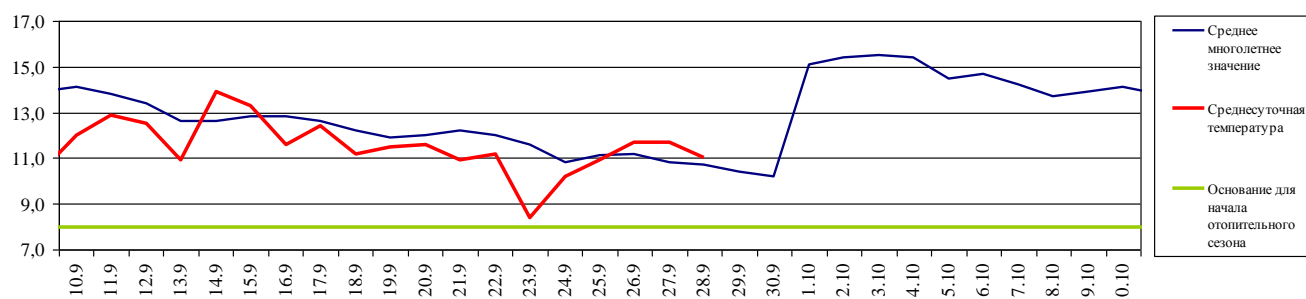
1.1.1. Метеорологической на 06.00 МСК по данным Гидрометцентра России (meteoinfo.ru)

Метеорологические величины	Балтийск	Пионерский	Калининград	Железнодорожный	Черняховск	Советск
Т воздуха, °С	10,1	7,8	8,1	8,7	9,1	8,1
Направление ветра	северо-западный	западный	юго-западный	юго-западный	штиль	восточный
Скорость ветра, м/с	1	2	2	1	0	2
Видимость, км	20	4	4	4	2	20
Осадки за 12 ч., мм	0,6	0,8	0,8	3	2	2
Комментарий к погоде	нет	ливневой дождь слабый	дымка	дымка	дымка	ливневой дождь

Вывод: метеорологические явления, способные вызвать ЧС, не наблюдались.

1.1.2. Средняя суточная температура воздуха в г. Калининград

Отопительный период должен начинаться не позднее и заканчиваться не ранее дня, следующего за днем окончания 5-дневного периода, в течение которого соответственно среднесуточная температура наружного воздуха ниже 8°C или среднесуточная температура наружного воздуха выше 8°C. (Постановление Правительства РФ от 06.05.2011 г. №354 (в ред. Постановления Правительства РФ от 25.12.2015 г. № 1434) «О предоставлении коммунальных услуг собственникам и пользователям помещений в многоквартирных домах и жилых домов»).

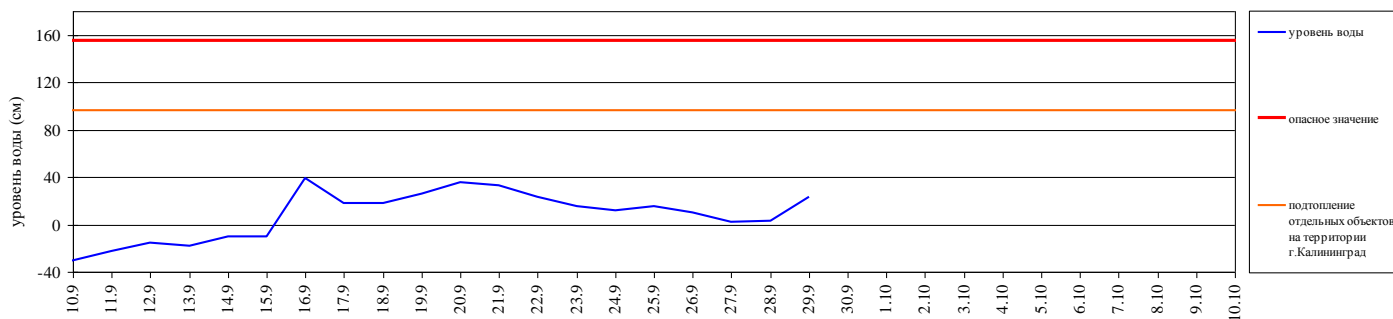


1.1.3. Гидрологической (информация Калининградского ЦГМС - филиала ФГБУ Северо-Западное Администрации Морского порта Калининград)

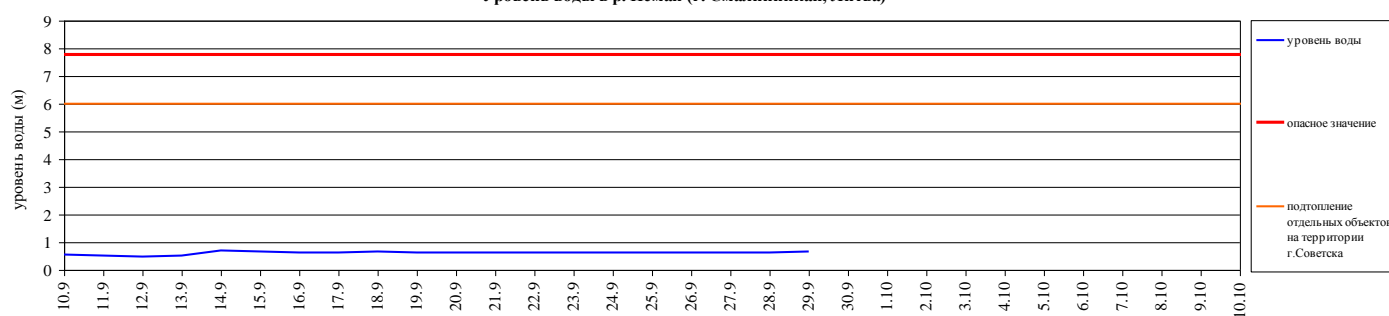
Паводковая обстановка (существенные изменения в режиме рек области):

уровень воды на реках области не приближается к опасным значениям.

Уровень воды в р. Преголя относительно "0" поста МПК (г. Калининград)



Уровень воды в р. Неман (г. Смалининкай, Литва)



1.1.4. Лесопожарной (информация агентства по охране, воспроизводству и использованию объектов животного мира и лесов Калининградской области и ЦУКС ГУ МЧС России по Калининградской области):

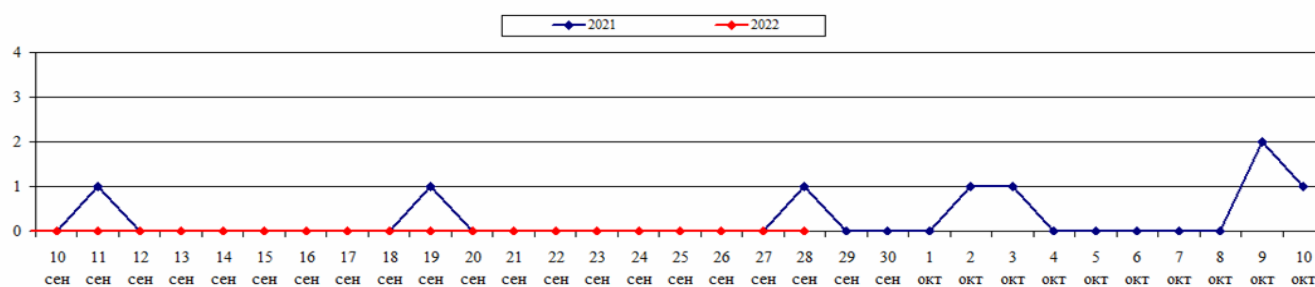
По данным Калининградского ЦГМС пожароопасность по пунктам наблюдения (по состоянию на 15.00 28.09.2022):

Класс пожарной опасности	I	II	III	IV	V
Степень опасности	отсутствует	малая	средняя	высокая	чрезвычайная
Пункт наблюдения	Класс пожарной опасности по условиям погоды		Степень пожарной опасности		
Калининград	2		малая		
Пионерск	2		малая		
Балтийск	2		малая		
Советск	2		малая		
Железнодорожный	3		средняя		
Черняховск	2		малая		
Мамоново	1		отсутствует		

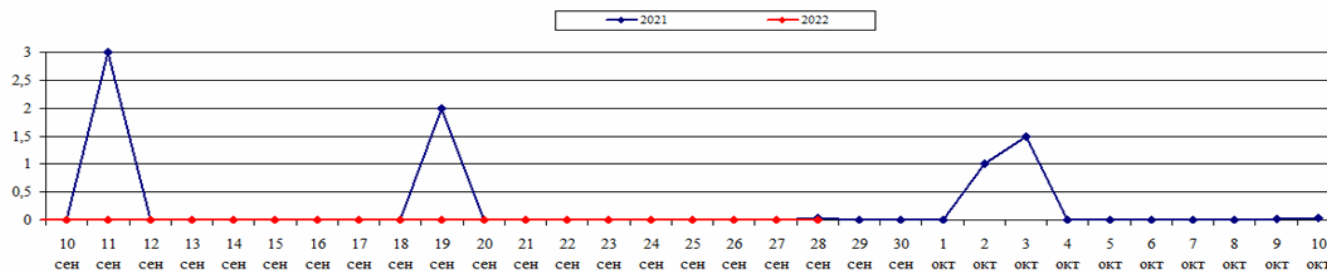
29 сентября – 1 октября по Калининградской области сохранится пожароопасность 1-2 класса, в Железнодорожном 3 класса, с понижением до 1-2 класса.

	За сутки	АППГ	Всего в 2022 году
Количество природных пожаров:	0	1	1287
в том числе ландшафтных пожаров:	0	1	1277
в том числе лесных пожаров:	0	0	10
Действующие лесные пожары	нет	нет	нет

Количество ландшафтных пожаров (2021-2022 гг., сентябрь, октябрь)



Площадь ландшафтных пожаров (2021-2022 гг., сентябрь, октябрь)



1.1.5. Агрометеорологической

Опасные явления	Место (наблюдательные подразделения КЦГМС)	Срок	Примечания
Переувлажнение почвы	нет	нет	нет
Засуха атмосферная	нет	нет	нет
Заморозки	нет	нет	нет

1.1.6. Радиационной

№	Станция мониторинга	Долгота, град.	Широта, град.	Высота, м	Пределы колебания фонового уровня	МЭД гамма-излучения, мкЗв/ч (мкР/ч)
1.	Балтийск	19.88	54.65	4	0,10 – 0,16 мкЗв/ч (10 – 16 мкР/ч)	0,10 (11)
2.	Мамоново	19.93	54.47	28		0,12 (13)
3.	Пионерский	20.15	54.95	39		0,10 (11)
4.	Калининград	20.55	54.72	21		0,13 (14)
5.	Железнодорожный	21.30	54.37	50		0,13 (14)
6.	Черняховск	21.77	54.63	25		0,13 (14)
7.	Советск	21.93	55.08	37		0,11 (12)

1.1.7. Химической (постоянно осуществляется собственниками и эксплуатирующими организациями стационарных химически опасных объектов)

Выбросов (сбросов) в атмосферу, гидросферу, и литосферу АХОВ на территориях химически опасных объектов, в санитарно-защитных и охранных зонах не обнаружено.

1.1.8. Геофизической

Геомагнитная обстановка:	возможно спокойная с отдельными периодами неустойчивости
Вспышечная активность солнца:	низкая

1.1.9. Эпидемиологической, эпизоотической и фитосанитарной

Эпидемиологическая обстановка:	неблагополучная по COVID-19. На территории Калининградской области введены ограничительные мероприятия. (Постановление Правительства Калининградской области от 16 марта 2020 года № 134, с изменениями от 31 мая 2022 г. № 289).
Эпизоотическая обстановка:	неблагополучная из-за очагов АЧС
Фитосанитарная обстановка:	благополучная

1.1.10. Техногенные и природные ЧС, аварий и инциденты, близкие по параметрам к ЧС

Характер	Место	Дата	Описание
нет	нет	нет	нет

2. ПРОГНОСТИЧЕСКАЯ ИНФОРМАЦИЯ

2.1. Прогноз метеорологических условий по территории Калининградской области на сутки и последующие двое суток - (информация Калининградского ЦГМС)

Дата	29.09.2022	30.09.2022		01.10.2022
Время	09.00-21.00	21.00-09.00	09.00-21.00	21.00-09.00
Облачность	облачно с прояснениями	облачно с прояснениями	облачно с прояснениями	облачно с прояснениями
Осадки	временами дождь	местами небольшой дождь	без осадков	временами дождь
Ветер	юго-западный, западный 4-9 м/с	южный, юго-западный 4-9 м/с	южный, юго-западный 4-9 м/с	западный, юго-западный 4-9 м/с
Температура	+10...+15 ⁰ С	+5...+10 ⁰ С	+11...+16 ⁰ С	+6...+11 ⁰ С
Явления	нет	местами туман	нет	нет
Видимость	4-7 км, в дожде местами 1-2 км	3-6 км, в тумане 500-1000 м	3-6 км	3-6 км
Выводы	Метеорологические явления, способные вызвать ЧС не прогнозируются.			

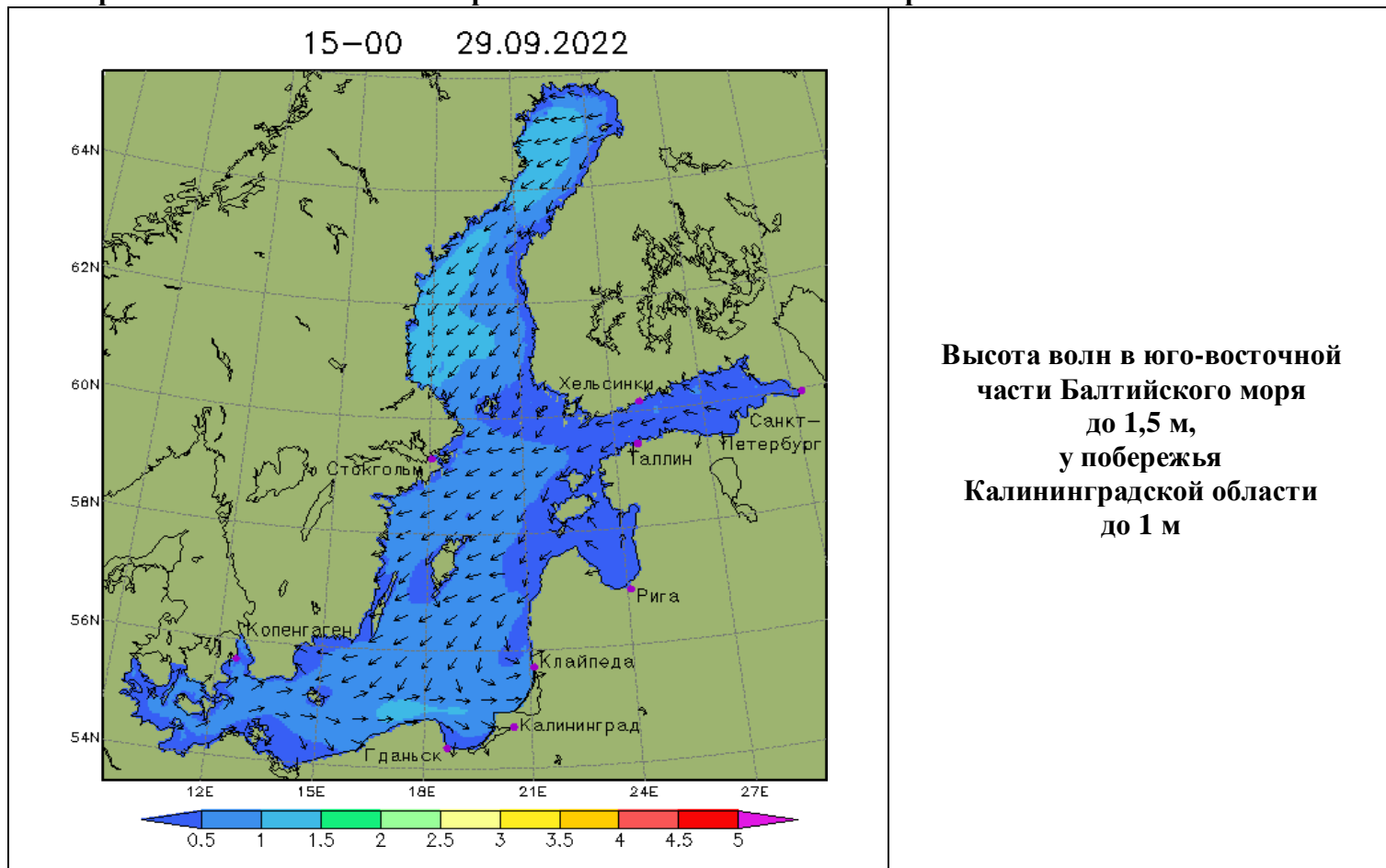
2.2. Вспомогательный прогноз метеорологических условий по пунктам Калининградской области на сутки (информация Гидрометцентра России)

Метеорологические величины	Пункты наблюдения					
	Балтийск	Пионерский	Калининград	Железнодорожный	Черняховск	Советск
Т воздуха днем/ночью, ⁰ С	14/9	14/8	14/5	14/5	14/5	13/6
Осадки, мм	1,0	0,3	0,8	0,5	0,2	0,1
Направление ветра	юго-западный	западный	юго-западный	юго-западный	юго-западный	юго-западный
Скорость ветра, м/с	3	5	3	3	3	3
Комментарий к прогнозу погоды	облачно с прояснениями, небольшой дождь	переменная облачность, небольшой кратковременный дождь	облачно с прояснениями, небольшой дождь	облачно, временами небольшой дождь	облачно, временами небольшой дождь	облачно, небольшой кратковременный дождь

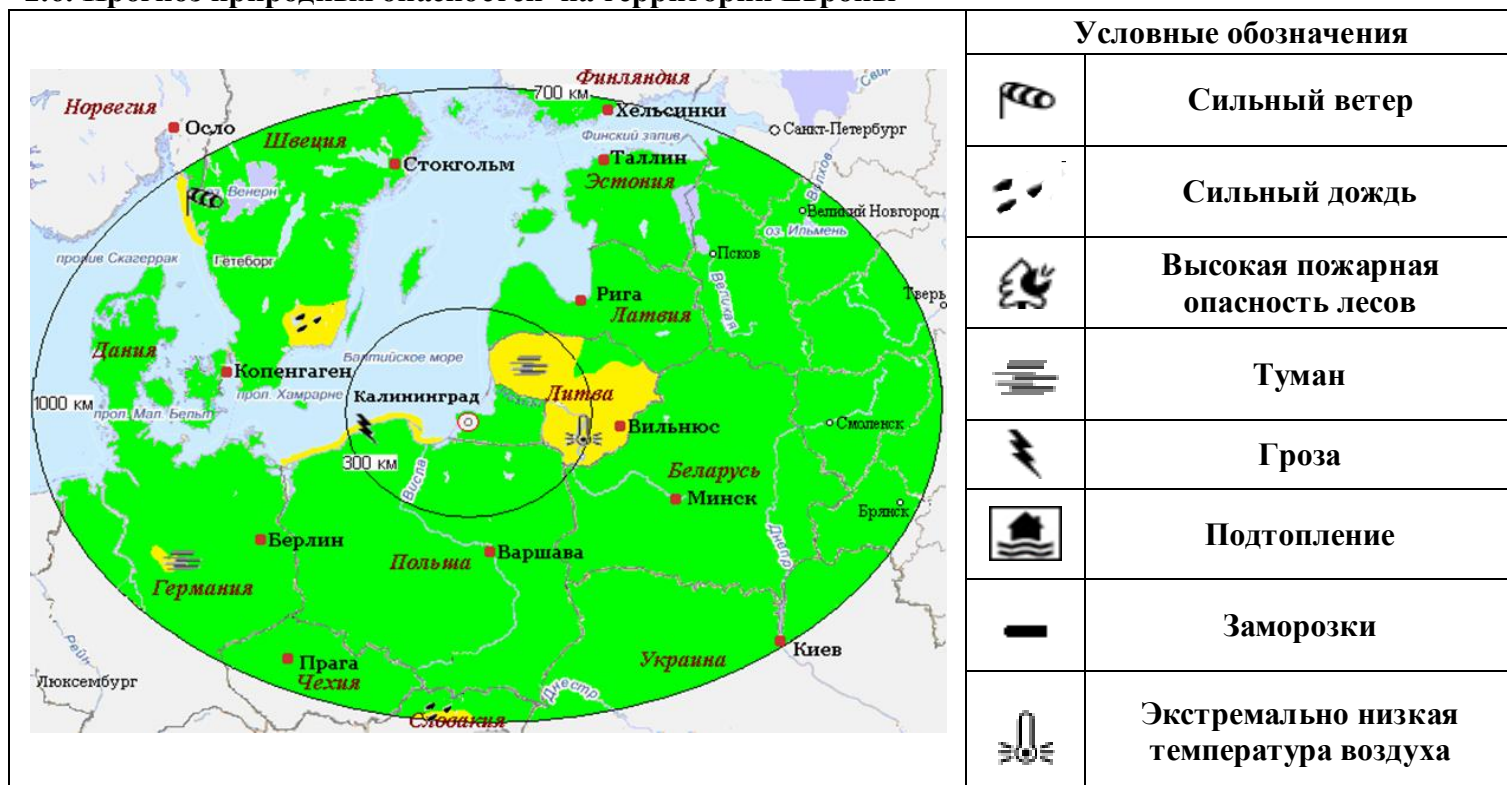
2.3. Агрометеорологический прогноз: в течение суток опасные агрометеорологические явления не прогнозируются.

2.4. Прогноз космической погоды: вспышечная активность низкая. Геомагнитное поле возможно спокойное с отдельными периодами неустойчивости. Радиационная обстановка - невозмущенная. Ожидается ухудшение условий КВ-радиосвязи в течение суток.

2.5. Прогноз высоты волны и направления волн в Балтийском море



2.6. Прогноз природных опасностей на территории Европы



Угрозы природного характера на территории Европы, способные вызвать ЧС на территории Калининградской области отсутствуют.

3. ОЦЕНКА РИСКА

3.1. ПРОГНОЗ ЧРЕЗВЫЧАЙНЫХ СИТУАЦИЙ

3.1.1. Природные чрезвычайные ситуации

Возможные ЧС:

(на основании анализа данных многолетних наблюдений, краткосрочного метеопрогноза, с учетом возможных природных опасностей на территории европейских стран)

не прогнозируются.

3.1.2. Техногенные чрезвычайные ситуации

Возможные ЧС:

(на основании анализа данных многолетних наблюдений)

локального характера, обусловленные:
- авариями на автодорогах (0,007).

3.1.3. Биолого-социальные чрезвычайные ситуации

Возможные ЧС:

(на основании данных многолетних наблюдений и анализа эпидемиологической, эпизоотической и фитосанитарной обстановки)

не прогнозируются.

Дежурный по отделу
Начальник отдела

Е.И. Алексеева
А.А. Юрченко