

Государственное бюджетное учреждение Калининградской области  
«Отряд государственной противопожарной службы и обеспечения мероприятий гражданской обороны»  
**ОТДЕЛ МОНИТОРИНГА И ПРОГНОЗИРОВАНИЯ ЧРЕЗВЫЧАЙНЫХ СИТУАЦИЙ**  
Centre of monitoring and forecasting of extreme situations

*236003 г. Калининград, Московский пр-т, 188*  
*тел., факс (4012) 311-288; E-mail: [tcmp\\_klg@mail.ru](mailto:tcmp_klg@mail.ru)*

6 сентября 2022 года

№ 853 - ОМПЧС

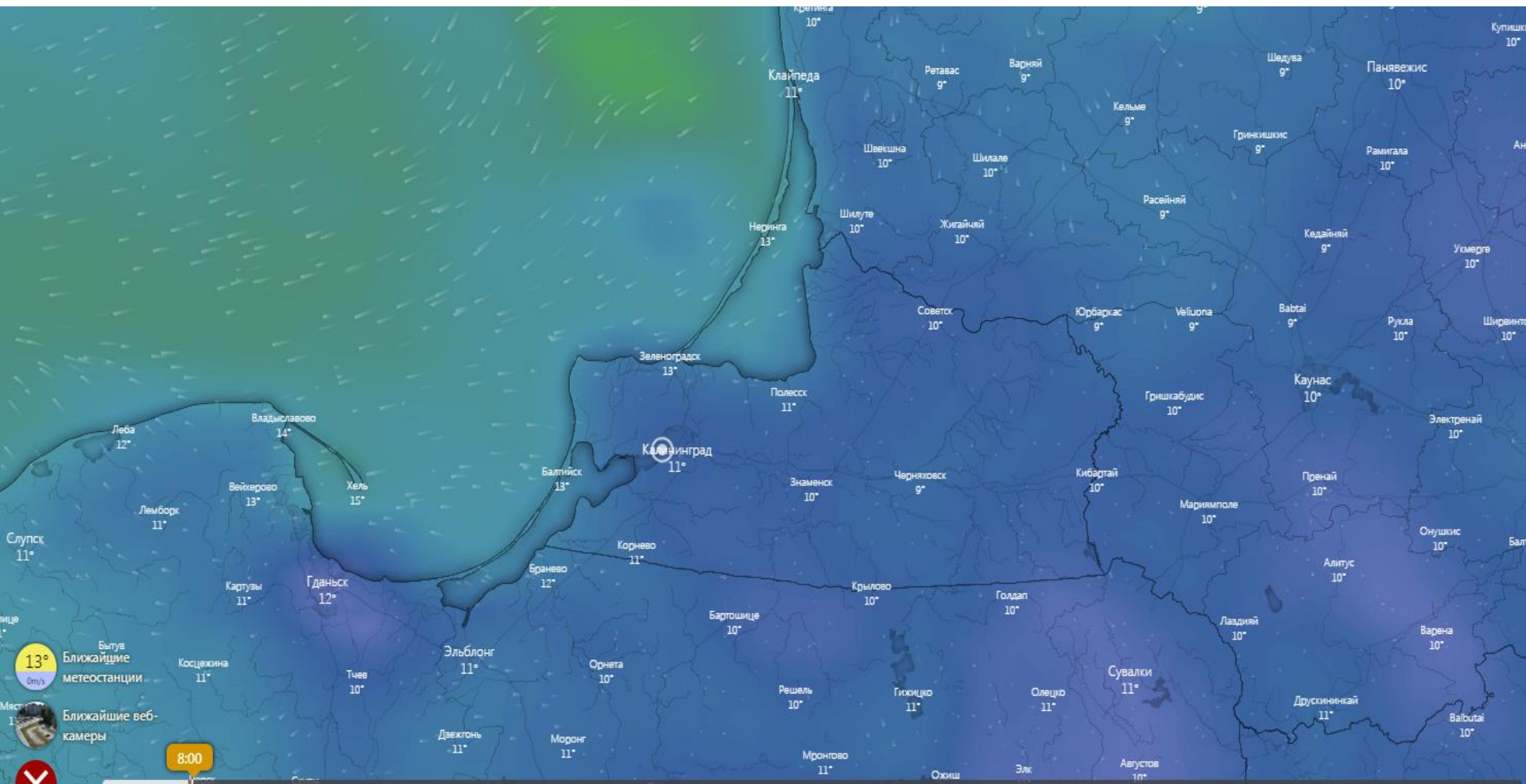
**ОПЕРАТИВНЫЙ ЕЖЕДНЕВНЫЙ ПРОГНОЗ**  
чрезвычайных ситуаций с 6 сентября 2022 года по 7 сентября 2022 года  
(графический вариант)

Дежурный ОМП ЧС

Е.В. Мусатова

# СИНОПТИЧЕСКИЕ ПРОЦЕССЫ, ОБУСЛАВЛИВАЮЩИЕ МЕТЕОУСЛОВИЯ НА ТЕРРИТОРИИ КАЛИНИНГРАДСКОЙ ОБЛАСТИ

## ветровая нагрузка на 08.00 6 сентября 2022 г.



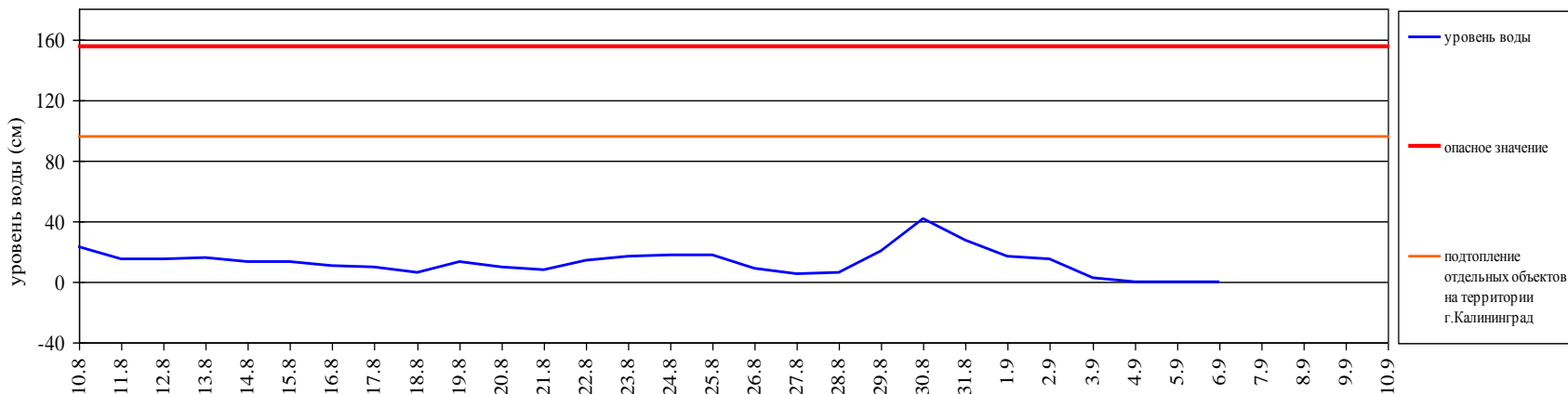
	Вторник 6							Среда 7							Четверг 8							Пятница 9							Суббота 10							Воскресен. 11									
Часы	2	5	8	11	14	17	20	23	2	5	8	11	14	17	20	23	2	5	8	11	14	17	20	23	2	5	8	11	14	17	20	23	2	5	8	11	14	17	20	23	2	5	8	11	14
Температура °C	10°	9°	11°	15°	16°	15°	10°	10°	8°	8°	10°	16°	18°	18°	12°	12°	10°	9°	11°	16°	17°	17°	13°	12°	11°	10°	11°	15°	17°	17°	14°	13°	12°	12°	12°	14°	17°	17°	15°	13°	12°	10°	13°	18°	20°
Дождь мм																									0.2	0.9							0.4	0.6	0.3										
Ветер м/с	2	1	1	1	2	3	2	1	2	1	0	1	1	2	2	0	2	2	3	5	4	5	4	5	5	6	6	7	7	7	6	6	6	5	5	5	3	3	3	3	2	2	2	2	2
Порывы ветра м/с	4	2	3	3	5	5	5	3	2	3	2	3	4	5	5	3	3	4	6	10	10	10	10	9	9	10	11	13	14	14	12	11	10	10	9	9	7	6	6	6	5	4	3	3	3
Напр. ветра	←	←	←	←	↓	↓	←	←	↑	↑	←	↓	↓	↓	↓	←	←	←	←	←	←	←	←	←	←	←	←	←	←	←	←	←	←	←	←	←	←	←	←	←	←	←	←	←	

# ГИДРОЛОГИЧЕСКАЯ ОБСТАНОВКА на 8.00 6 сентября 2022 г.

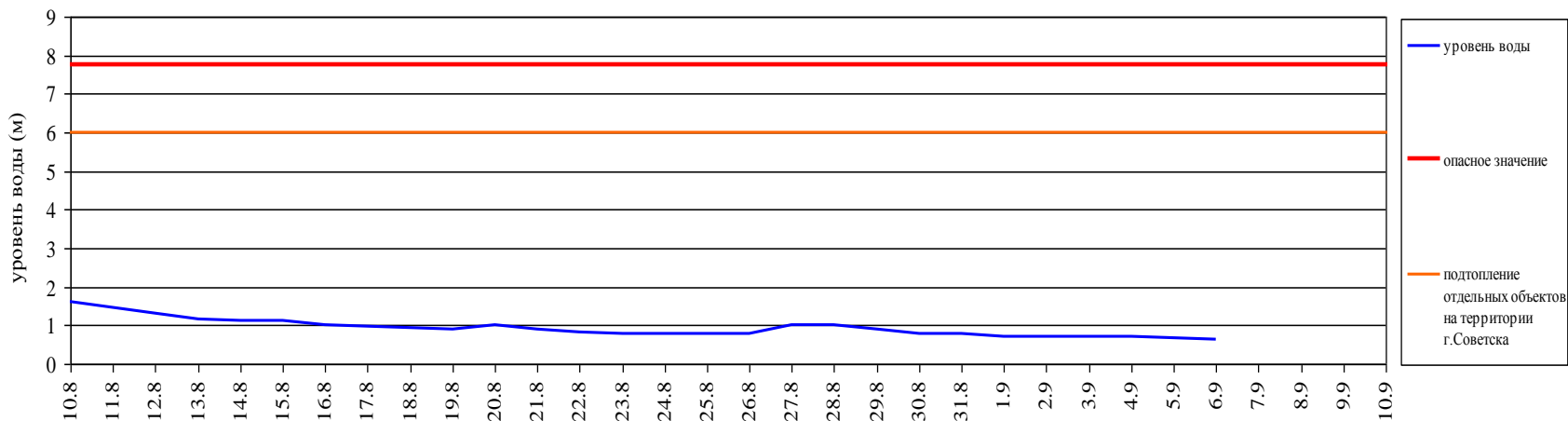
*Паводковая обстановка (существенные изменения в режиме рек области):*

**уровень воды на реках области не приближается к опасным значениям**

Уровень воды в р. Преголя относительно "0" поста МПК (г. Калининград)



Уровень воды в р. Неман (г. Смалнинкай, Литва)

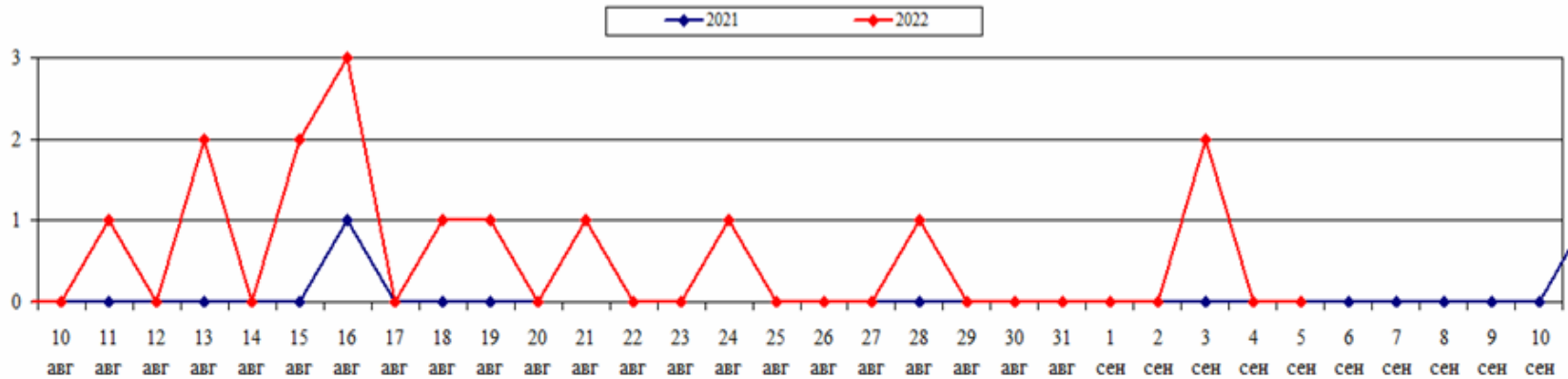


# ЛЕСОПОЖАРНАЯ ОБСТАНОВКА

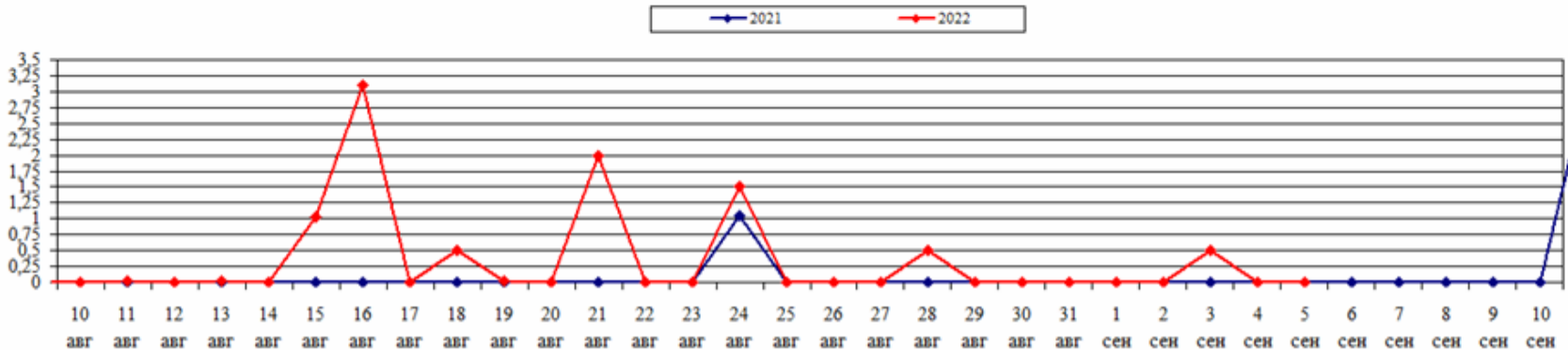
## на 5 сентября 2022 г.

	За сутки	Всего в 2022 году
Количество природных пожаров:	<b>0</b>	<b>1283</b>
в том числе ландшафтных пожаров:	<b>0</b>	<b>1273</b>
в том числе лесных пожаров:	<b>0</b>	<b>10</b>
Действующие лесные пожары	<b>нет</b>	

**Количество ландшафтных пожаров (2021-2022 гг., август-сентябрь)**

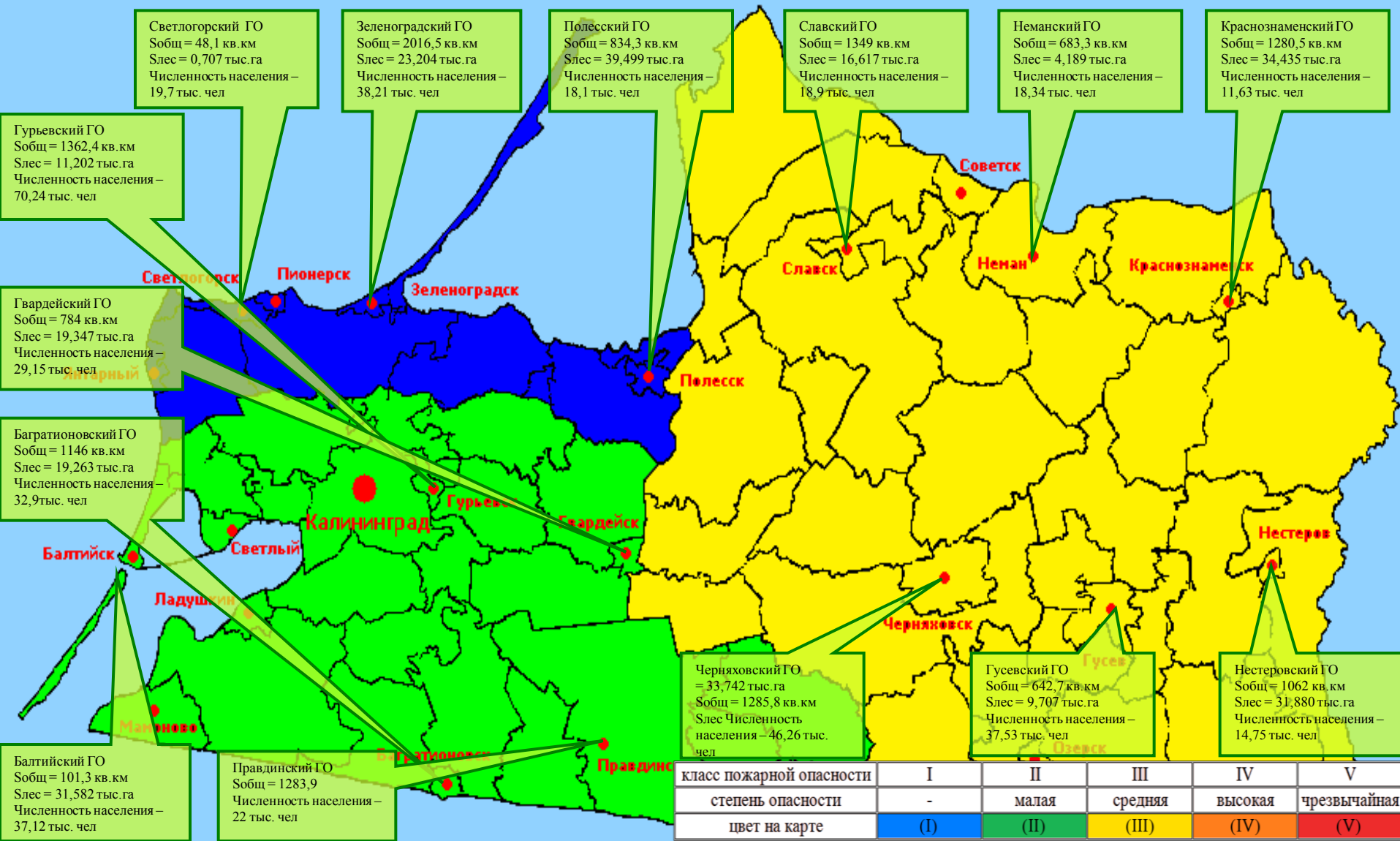


**Площадь ландшафтных пожаров (2021-2022 гг., август-сентябрь)**



# ПОЖАРНАЯ ОПАСНОСТЬ ЛЕСОВ В КАЛИНИНГРАДСКОЙ ОБЛАСТИ ПО УСЛОВИЯМ ПОГОДЫ на 5 сентября 2022 г.

6-8 сентября по Калининградской области ожидается пожароопасность 1-2 класса, местами 3 класса.



Светлогорский ГО  
Собщ = 48,1 кв. км  
Слес = 0,707 тыс. га  
Численность населения – 19,7 тыс. чел

Зеленоградский ГО  
Собщ = 2016,5 кв. км  
Слес = 23,204 тыс. га  
Численность населения – 38,21 тыс. чел

Полесский ГО  
Собщ = 834,3 кв. км  
Слес = 39,499 тыс. га  
Численность населения – 18,1 тыс. чел

Славский ГО  
Собщ = 1349 кв. км  
Слес = 16,617 тыс. га  
Численность населения – 18,9 тыс. чел

Неманский ГО  
Собщ = 683,3 кв. км  
Слес = 4,189 тыс. га  
Численность населения – 18,34 тыс. чел

Краснознаменский ГО  
Собщ = 1280,5 кв. км  
Слес = 34,435 тыс. га  
Численность населения – 11,63 тыс. чел

Гурьевский ГО  
Собщ = 1362,4 кв. км  
Слес = 11,202 тыс. га  
Численность населения – 70,24 тыс. чел

Гвардейский ГО  
Собщ = 784 кв. км  
Слес = 19,347 тыс. га  
Численность населения – 29,15 тыс. чел

Багратионовский ГО  
Собщ = 1146 кв. км  
Слес = 19,263 тыс. га  
Численность населения – 32,9 тыс. чел

Черняховский ГО  
Собщ = 1285,8 кв. км  
Слес = 33,742 тыс. га  
Численность населения – 46,26 тыс. чел

Гусевский ГО  
Собщ = 642,7 кв. км  
Слес = 9,707 тыс. га  
Численность населения – 37,53 тыс. чел

Нестеровский ГО  
Собщ = 1062 кв. км  
Слес = 31,880 тыс. га  
Численность населения – 14,75 тыс. чел

Балтийский ГО  
Собщ = 101,3 кв. км  
Слес = 31,582 тыс. га  
Численность населения – 37,12 тыс. чел

Правдинский ГО  
Собщ = 1283,9 кв. км  
Слес = 37,42 тыс. га  
Численность населения – 22 тыс. чел

# МЕТЕОРОЛОГИЧЕСКИЙ ПРОГНОЗ ПО ТЕРРИТОРИИ КАЛИНИНГРАДСКОЙ ОБЛАСТИ с 9.00 6 сентября 2022 г. до 9.00 7 сентября 2022 г.

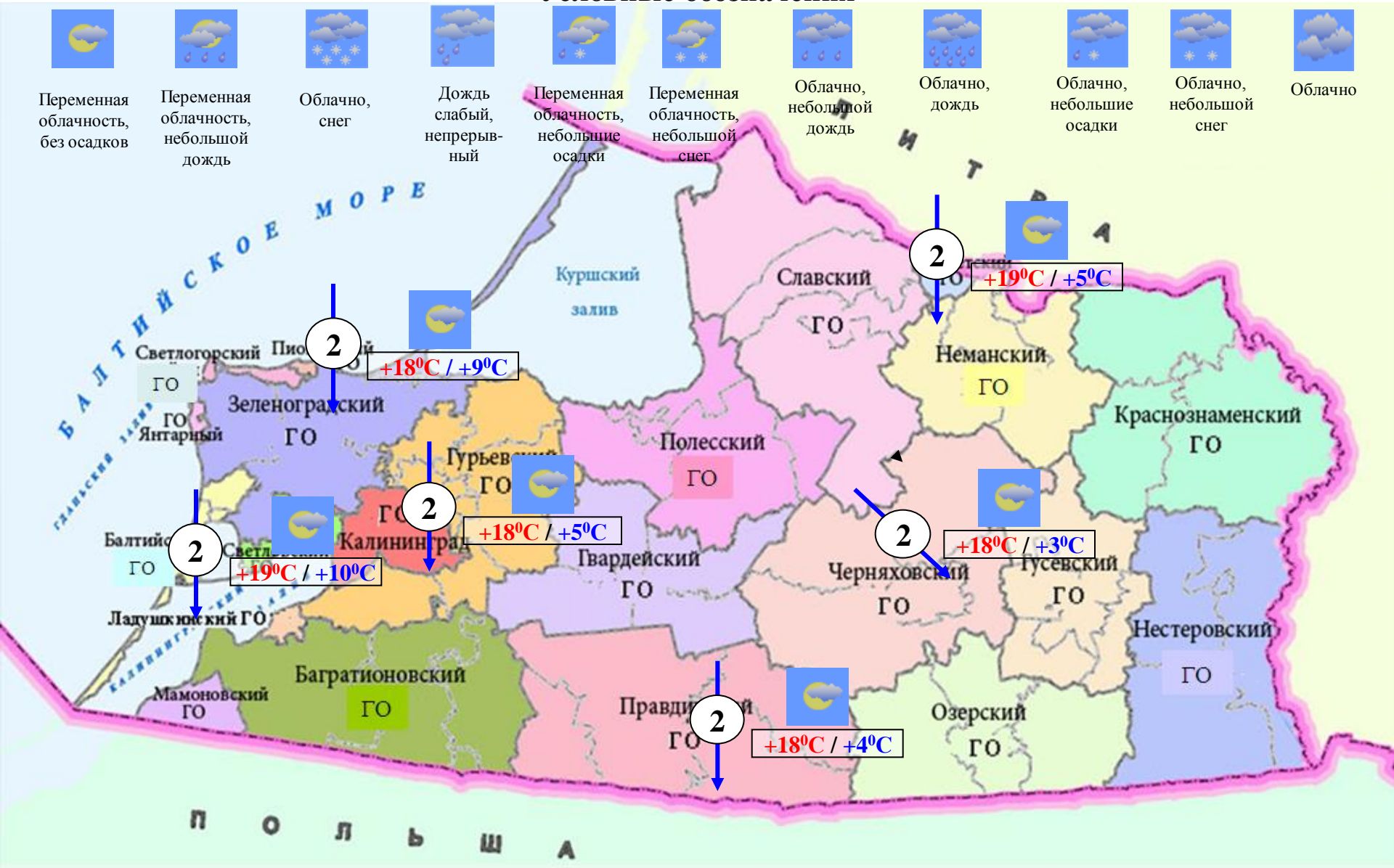
Метеорологические явления, способные вызвать ЧС не прогнозируются.

	День	Ночь
Облачность	небольшая облачность	небольшая облачность
Осадки	без осадков	преимущественно без осадков
Ветер	северный, северо-западный 3-8 м/с	переменных направлений 2-7 м/с
Температура	+15...+18°C	+5...+10°C
Явления	нет	местами туман
Видимость	4-7 км	4-7 км, в тумане 500-1000 м



# ДЕТАЛИЗИРОВАННЫЙ МЕТЕОРОЛОГИЧЕСКИЙ ПРОГНОЗ ПО КАЛИНИНГРАДСКОЙ ОБЛАСТИ с 9.00 6 сентября 2022 г. до 9.00 7 сентября 2022 г.

## Условные обозначения



**РИСКИ ВОЗНИКНОВЕНИЯ ЧС,  
СВЯЗАННЫХ С НЕБЛАГОПРИЯТНЫМИ ЯВЛЕНИЯМИ,  
НА ТЕРРИТОРИИ КАЛИНИНГРАДСКОЙ ОБЛАСТИ  
с 9.00 6 сентября 2022 г. до 9.00 7 сентября 2022 г.**

**Риск возникновения ЧС  
незначительный.**

