

Государственное бюджетное учреждение Калининградской области  
«Отряд государственной противопожарной службы и обеспечения мероприятий гражданской обороны»  
**ОТДЕЛ МОНИТОРИНГА И ПРОГНОЗИРОВАНИЯ ЧРЕЗВЫЧАЙНЫХ СИТУАЦИЙ**  
Centre of monitoring and forecasting of extreme situations

*236003 г. Калининград, Московский пр-т, 188*  
*тел., факс (4012) 311-288; E-mail: [tcmp\\_klg@mail.ru](mailto:tcmp_klg@mail.ru)*

16 августа 2022 года

№ 784 - ОМПЧС

**ОПЕРАТИВНЫЙ ЕЖЕДНЕВНЫЙ ПРОГНОЗ**  
**чрезвычайных ситуаций с 16 августа 2022 года по 17 августа 2022 года**  
**(графический вариант)**

Дежурный ОМП ЧС

Гаврилюк И.П.

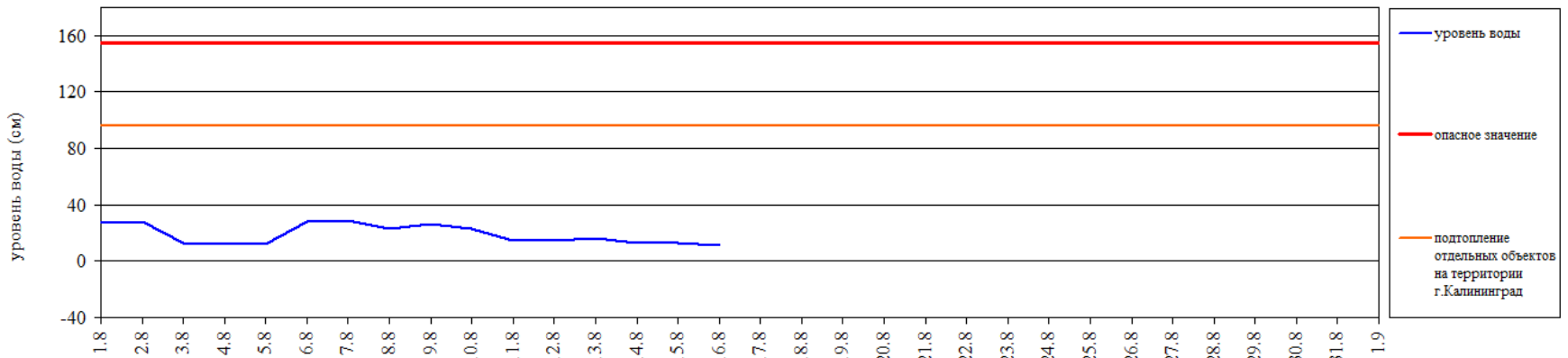


# ГИДРОЛОГИЧЕСКАЯ ОБСТАНОВКА на 8.00 16 августа 2022 г.

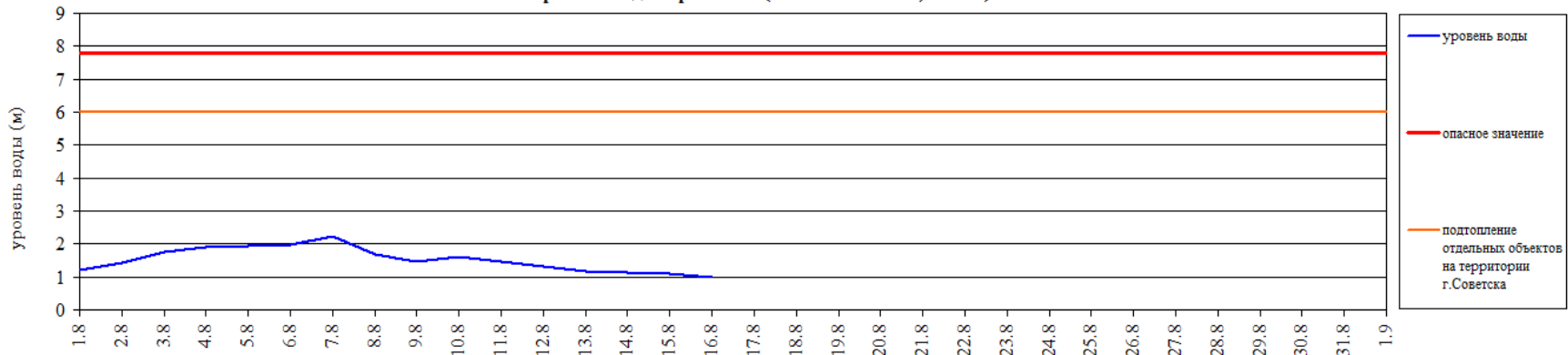
*Паводковая обстановка (существенные изменения в режиме рек области):*

**уровень воды на реках области не приближается к опасным значениям**

Уровень воды в р. Преголя относительно "0" поста МПК (г. Калининград)



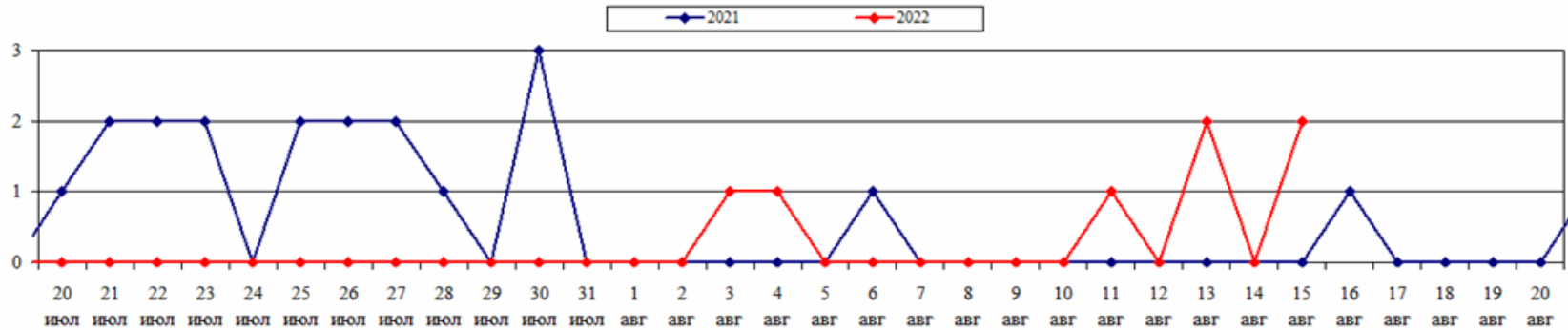
Уровень воды в р. Неман (г. Смалнинкай, Литва)



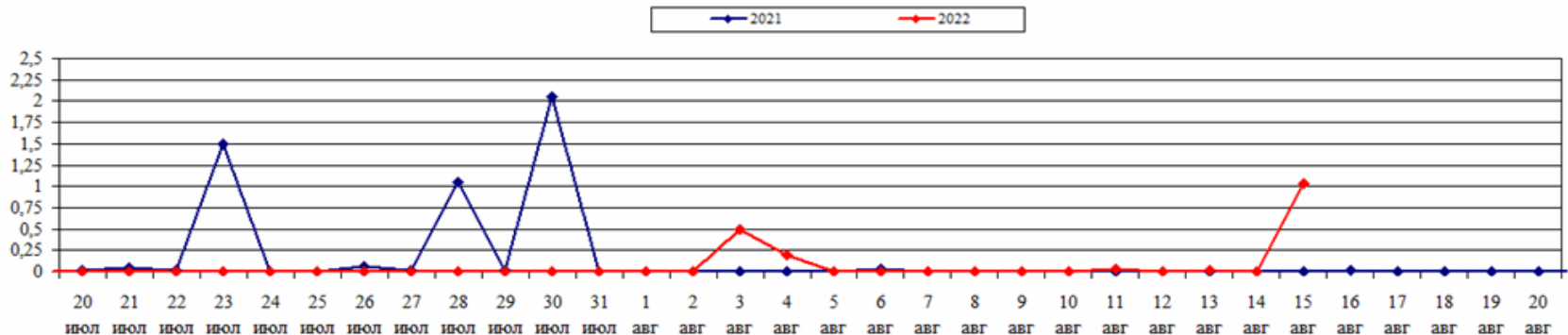
# ЛЕСОПОЖАРНАЯ ОБСТАНОВКА на 15 августа 2022 г.

	За сутки	Всего в 2022 году
Количество природных пожаров:	<b>4</b>	<b>1273</b>
в том числе ландшафтных пожаров:	<b>2</b>	<b>1263</b>
в том числе лесных пожаров:	<b>2</b>	<b>10</b>
Действующие лесные пожары	<b>1</b>	

**Количество ландшафтных пожаров (2021-2022 гг., июль-август)**



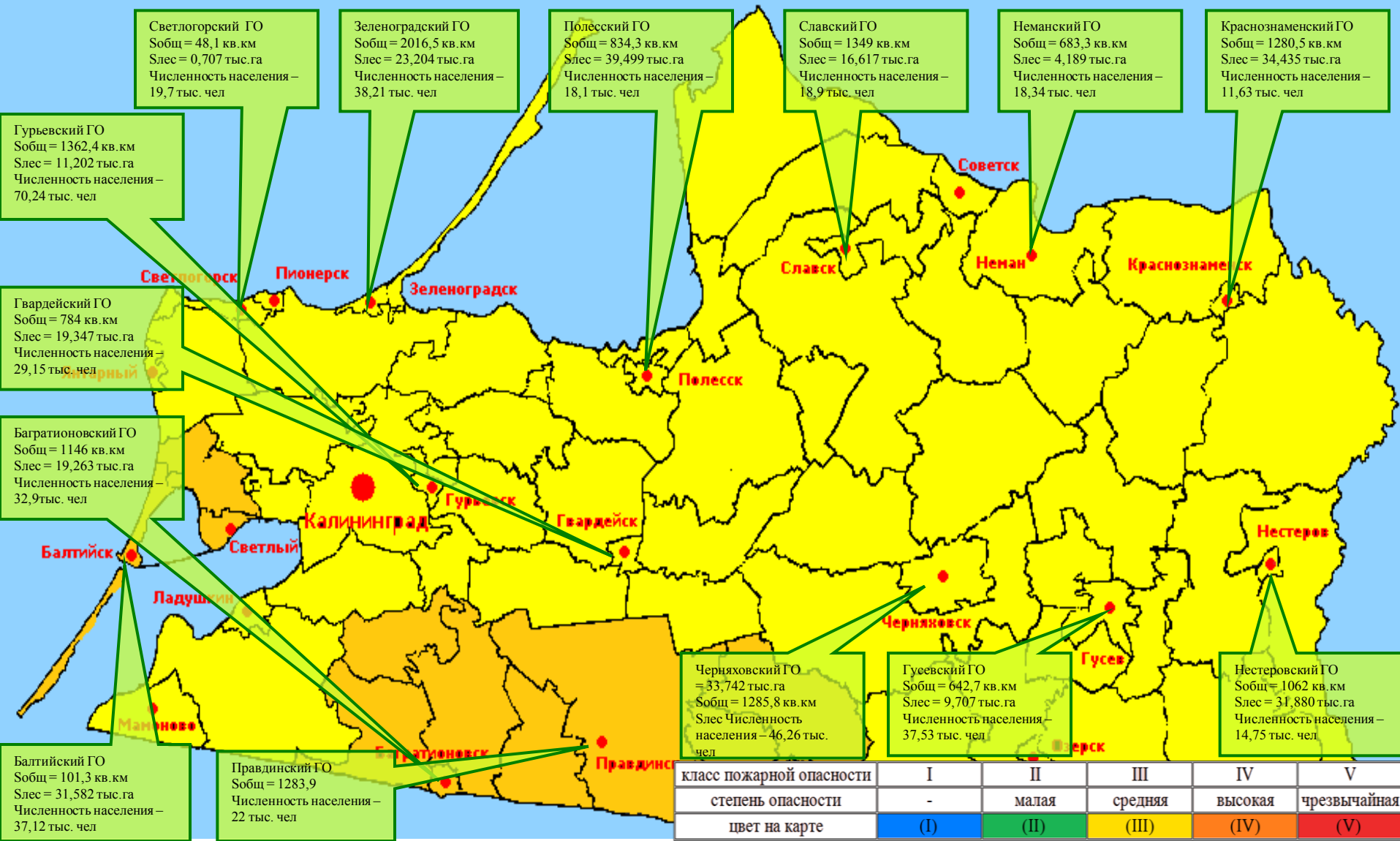
**Площадь ландшафтных пожаров (2021-2022 гг., июль-август)**



# ПОЖАРНАЯ ОПАСНОСТЬ ЛЕСОВ В КАЛИНИНГРАДСКОЙ ОБЛАСТИ ПО УСЛОВИЯМ ПОГОДЫ на 15 августа 2022 г.

По Калининградской области 16-18 августа пожароопасность 3-4 класса.

**Предупреждение:** 16-18 августа на большей части территории Калининградской области ожидается пожароопасность 4 класса.



Светлогорский ГО  
Собщ = 48,1 кв. км  
Слес = 0,707 тыс. га  
Численность населения – 19,7 тыс. чел

Зеленоградский ГО  
Собщ = 2016,5 кв. км  
Слес = 23,204 тыс. га  
Численность населения – 38,21 тыс. чел

Полесский ГО  
Собщ = 834,3 кв. км  
Слес = 39,499 тыс. га  
Численность населения – 18,1 тыс. чел

Славский ГО  
Собщ = 1349 кв. км  
Слес = 16,617 тыс. га  
Численность населения – 18,9 тыс. чел

Неманский ГО  
Собщ = 683,3 кв. км  
Слес = 4,189 тыс. га  
Численность населения – 18,34 тыс. чел

Краснознаменский ГО  
Собщ = 1280,5 кв. км  
Слес = 34,435 тыс. га  
Численность населения – 11,63 тыс. чел

Гурьевский ГО  
Собщ = 1362,4 кв. км  
Слес = 11,202 тыс. га  
Численность населения – 70,24 тыс. чел

Гвардейский ГО  
Собщ = 784 кв. км  
Слес = 19,347 тыс. га  
Численность населения – 29,15 тыс. чел

Багратионовский ГО  
Собщ = 1146 кв. км  
Слес = 19,263 тыс. га  
Численность населения – 32,9 тыс. чел

Балтийский ГО  
Собщ = 101,3 кв. км  
Слес = 31,582 тыс. га  
Численность населения – 37,12 тыс. чел

Правдинский ГО  
Собщ = 1283,9 кв. км  
Численность населения – 22 тыс. чел

Черняховский ГО  
Собщ = 33,742 тыс. га  
Слес = 1285,8 кв. км  
Численность населения – 46,26 тыс. чел

Гусевский ГО  
Собщ = 642,7 кв. км  
Слес = 9,707 тыс. га  
Численность населения – 37,53 тыс. чел

Нестеровский ГО  
Собщ = 1062 кв. км  
Слес = 31,880 тыс. га  
Численность населения – 14,75 тыс. чел



# МЕТЕОРОЛОГИЧЕСКИЙ ПРОГНОЗ ПО ТЕРРИТОРИИ КАЛИНИНГРАДСКОЙ ОБЛАСТИ с 9.00 16 августа 2022 г. до 9.00 17 августа 2022 г.

	День	Ночь
<b>Облачность</b>	переменная облачность	переменная облачность
<b>Осадки</b>	местами небольшой кратковременный дождь	без осадков
<b>Ветер</b>	юго-восточный, восточный 5-10 м/с	юго-восточный, южный 3-8 м/с
<b>Температура</b>	+26...+31°C	+17...+21°C
<b>Явления</b>	нет	нет
<b>Видимость</b>	4-7 км	3-7 км

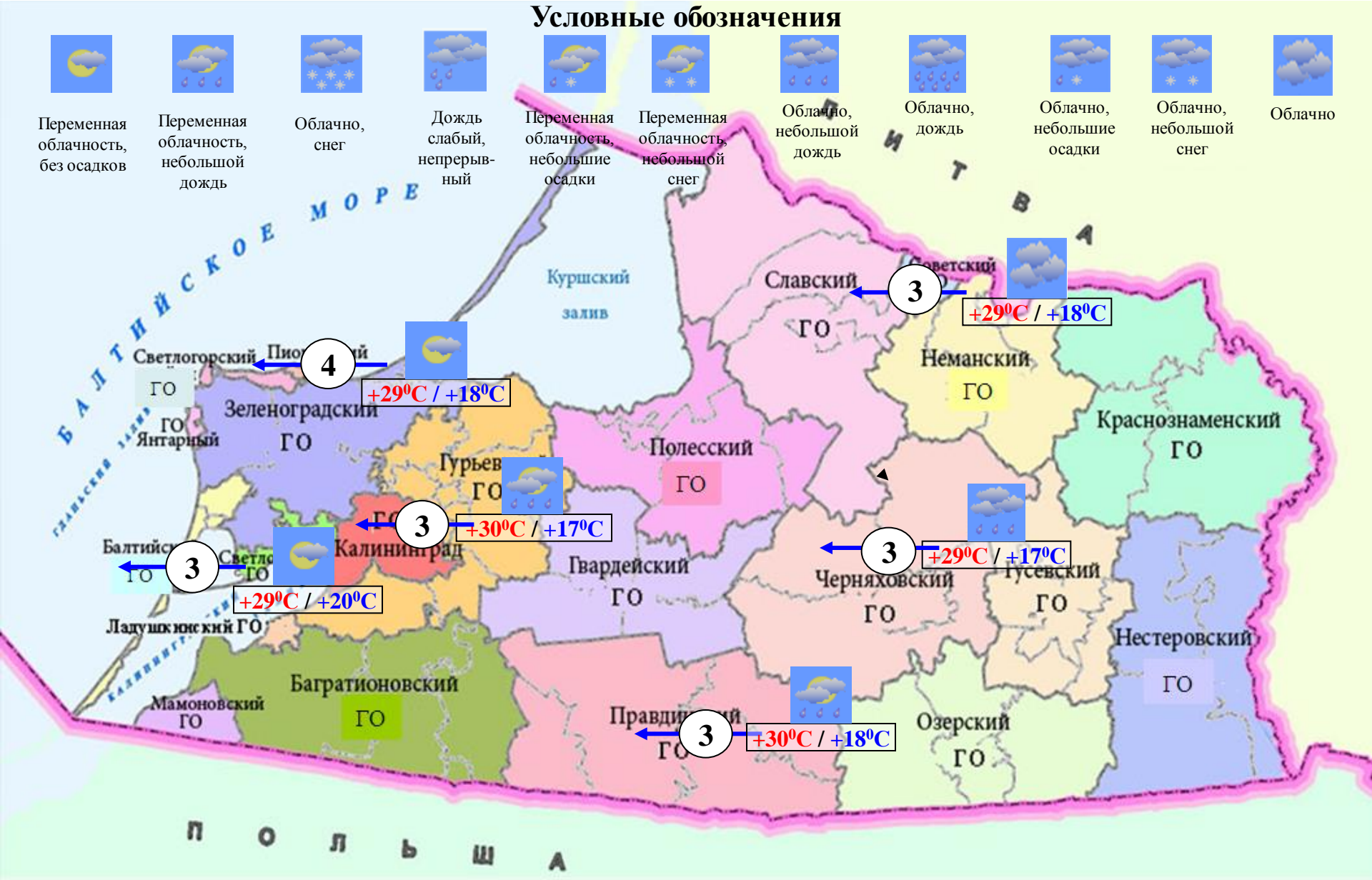
Метеорологические явления, способные вызвать ЧС не прогнозируются. Штормовое предупреждение ОЯ № 17 от 15.08.2022 г. По Калининградской области в период 15-20 августа 2022 г. ожидается аномально-жаркая погода. Средняя суточная температура воздуха будет выше климатической нормы на 7-8 °С. Максимальная температура воздуха по области будет повышаться до 30-32°C.



# ДЕТАЛИЗИРОВАННЫЙ МЕТЕОРОЛОГИЧЕСКИЙ ПРОГНОЗ ПО КАЛИНИНГРАДСКОЙ ОБЛАСТИ с 9.00 16 августа 2022 г. до 9.00 17 августа 2022 г.

## Условные обозначения

- |                                    |  |               |                           |   |                                       |                          |                |                           |                         |         |
|------------------------------------|--|---------------|---------------------------|---|---------------------------------------|--------------------------|----------------|---------------------------|-------------------------|---------|
|                                    |  |               |                           |   |                                       |                          |                |                           |                         |         |
| Переменная облачность, без осадков | Переменная облачность, небольшой дождь | Облачно, снег | Дождь слабый, непрерывный | Переменная облачность, небольшие осадки | Переменная облачность, небольшой снег | Облачно, небольшой дождь | Облачно, дождь | Облачно, небольшие осадки | Облачно, небольшой снег | Облачно |





**РИСКИ ВОЗНИКНОВЕНИЯ ЧС,  
СВЯЗАННЫХ С НЕБЛАГОПРИЯТНЫМИ ЯВЛЕНИЯМИ,  
НА ТЕРРИТОРИИ КАЛИНИНГРАДСКОЙ ОБЛАСТИ  
с 9.00 16 августа 2022 г. до 9.00 17 августа 2022 г.**

**Риск возникновения ЧС  
контролируемый.**

