

Государственное бюджетное учреждение Калининградской области  
«Отряд государственной противопожарной службы и обеспечения мероприятий гражданской обороны»  
**ОТДЕЛ МОНИТОРИНГА И ПРОГНОЗИРОВАНИЯ ЧРЕЗВЫЧАЙНЫХ СИТУАЦИЙ**  
Centre of monitoring and forecasting of extreme situations

*236003 г. Калининград, Московский пр-т, 188*  
*тел., факс (4012) 311-288; E-mail: [tcmp\\_klg@mail.ru](mailto:tcmp_klg@mail.ru)*

24 июня 2022 года

№ 611 - ОМПЧС

**ОПЕРАТИВНЫЙ ЕЖЕДНЕВНЫЙ ПРОГНОЗ**  
чрезвычайных ситуаций с 24 июня 2022 года по 25 июня 2022 года  
(графический вариант)

Дежурный ОМП ЧС

Мусагова Е.В.



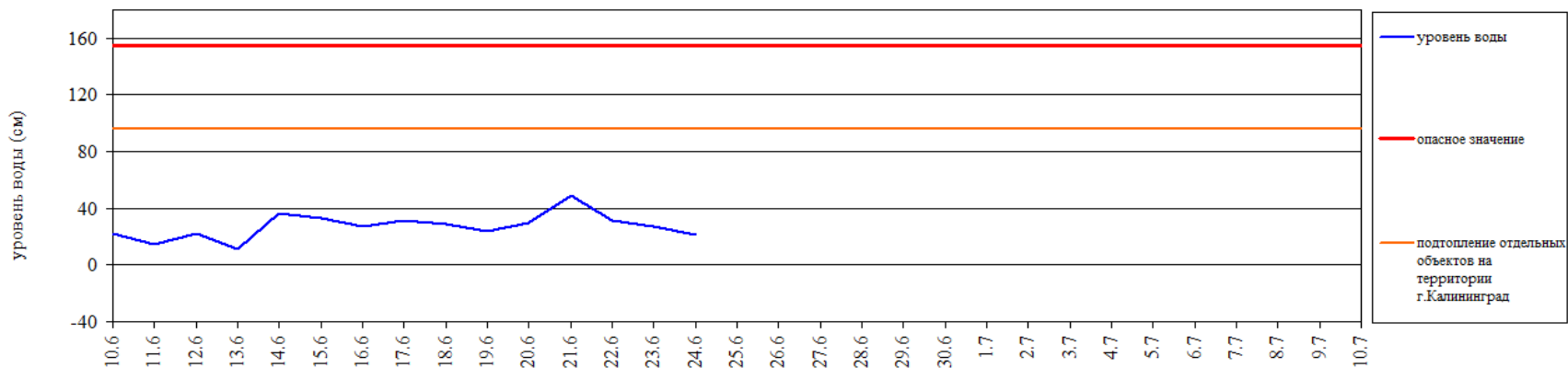
# ГИДРОЛОГИЧЕСКАЯ ОБСТАНОВКА

на 8.00 24 июня 2022 г.

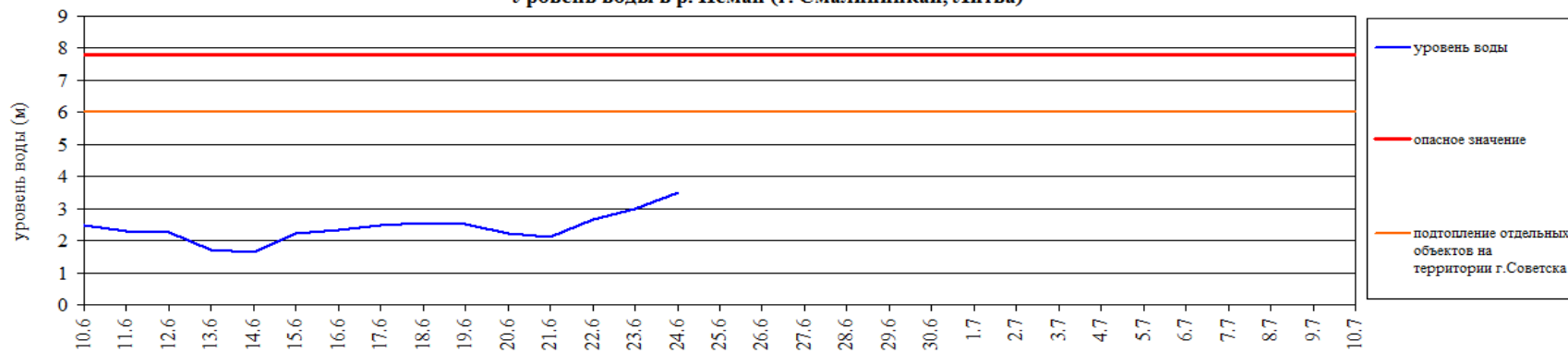
*Паводковая обстановка (существенные изменения в режиме рек области):*

**уровень воды на реках области не приближается к опасным значениям**

Уровень воды в р. Преголя относительно "0" поста МПК (г. Калининград)



Уровень воды в р. Неман (г. Смалининкай, Литва)

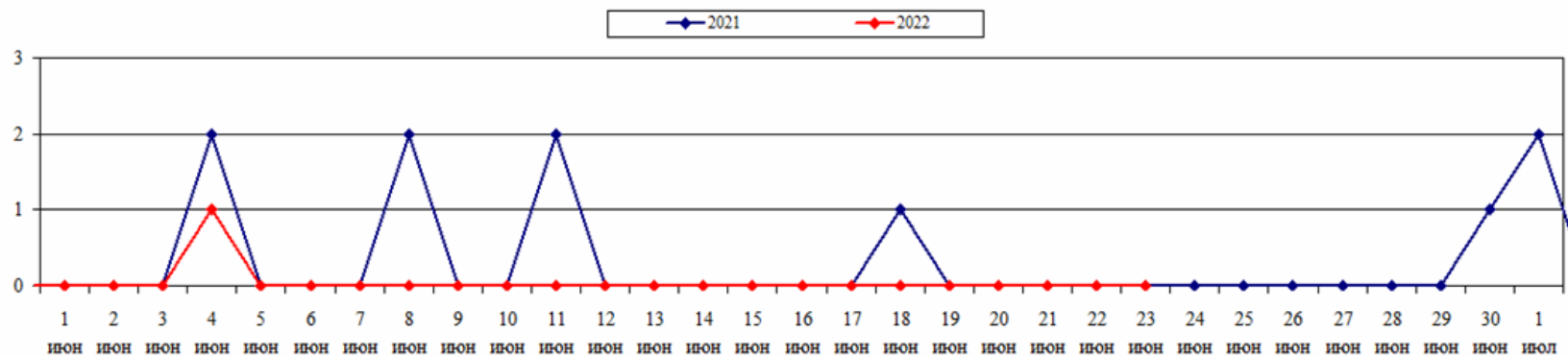


# ЛЕСОПОЖАРНАЯ ОБСТАНОВКА

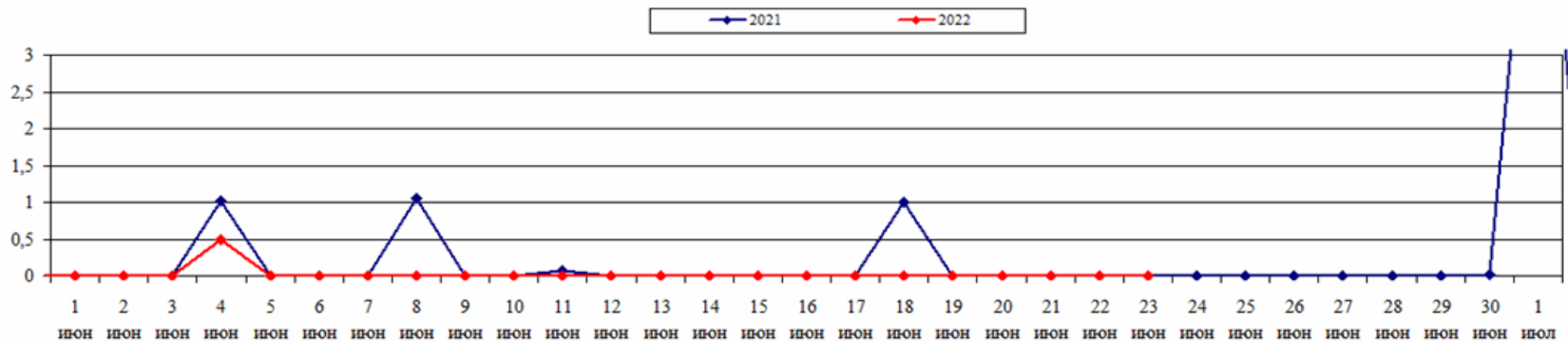
на 23 июня 2022 г.

	За сутки	Всего в 2022 году
Количество природных пожаров:	0	1262
в том числе ландшафтных пожаров:	0	1256
в том числе лесных пожаров:	0	6
Действующие лесные пожары	нет	

Количество ландшафтных пожаров (2021-2022 гг., май-июнь)

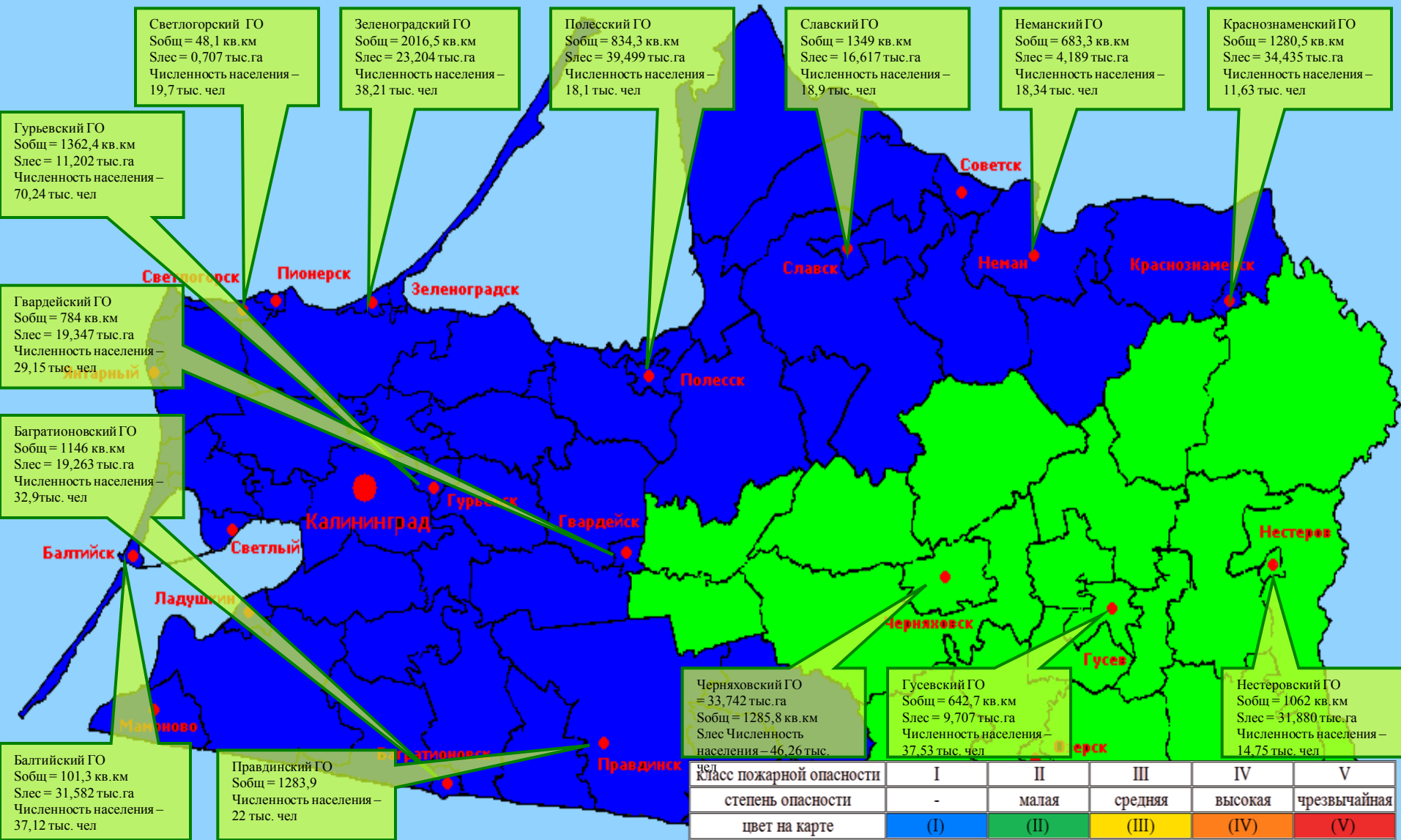


Площадь ландшафтных пожаров (2021-2022 гг., май-июнь)



# ПОЖАРНАЯ ОПАСНОСТЬ ЛЕСОВ В КАЛИНИНГРАДСКОЙ ОБЛАСТИ ПО УСЛОВИЯМ ПОГОДЫ на 23 июня 2022 г.

По Калининградской области пожароопасность 1-2 класса.



Светлогорский ГО  
Собщ = 48,1 кв. км  
Слес = 0,707 тыс. га  
Численность населения – 19,7 тыс. чел

Зеленоградский ГО  
Собщ = 2016,5 кв. км  
Слес = 23,204 тыс. га  
Численность населения – 38,21 тыс. чел

Полесский ГО  
Собщ = 834,3 кв. км  
Слес = 39,499 тыс. га  
Численность населения – 18,1 тыс. чел

Славский ГО  
Собщ = 1349 кв. км  
Слес = 16,617 тыс. га  
Численность населения – 18,9 тыс. чел

Неманский ГО  
Собщ = 683,3 кв. км  
Слес = 4,189 тыс. га  
Численность населения – 18,34 тыс. чел

Краснознаменский ГО  
Собщ = 1280,5 кв. км  
Слес = 34,435 тыс. га  
Численность населения – 11,63 тыс. чел

Гурьевский ГО  
Собщ = 1362,4 кв. км  
Слес = 11,202 тыс. га  
Численность населения – 70,24 тыс. чел

Гвардейский ГО  
Собщ = 784 кв. км  
Слес = 19,347 тыс. га  
Численность населения – 29,15 тыс. чел

Багратионовский ГО  
Собщ = 1146 кв. км  
Слес = 19,263 тыс. га  
Численность населения – 32,9 тыс. чел

Черняховский ГО  
Собщ = 33,742 тыс. га  
Собщ = 1285,8 кв. км  
Слес = 9,707 тыс. га  
Численность населения – 46,26 тыс. чел

Гусевский ГО  
Собщ = 642,7 кв. км  
Слес = 9,707 тыс. га  
Численность населения – 37,53 тыс. чел

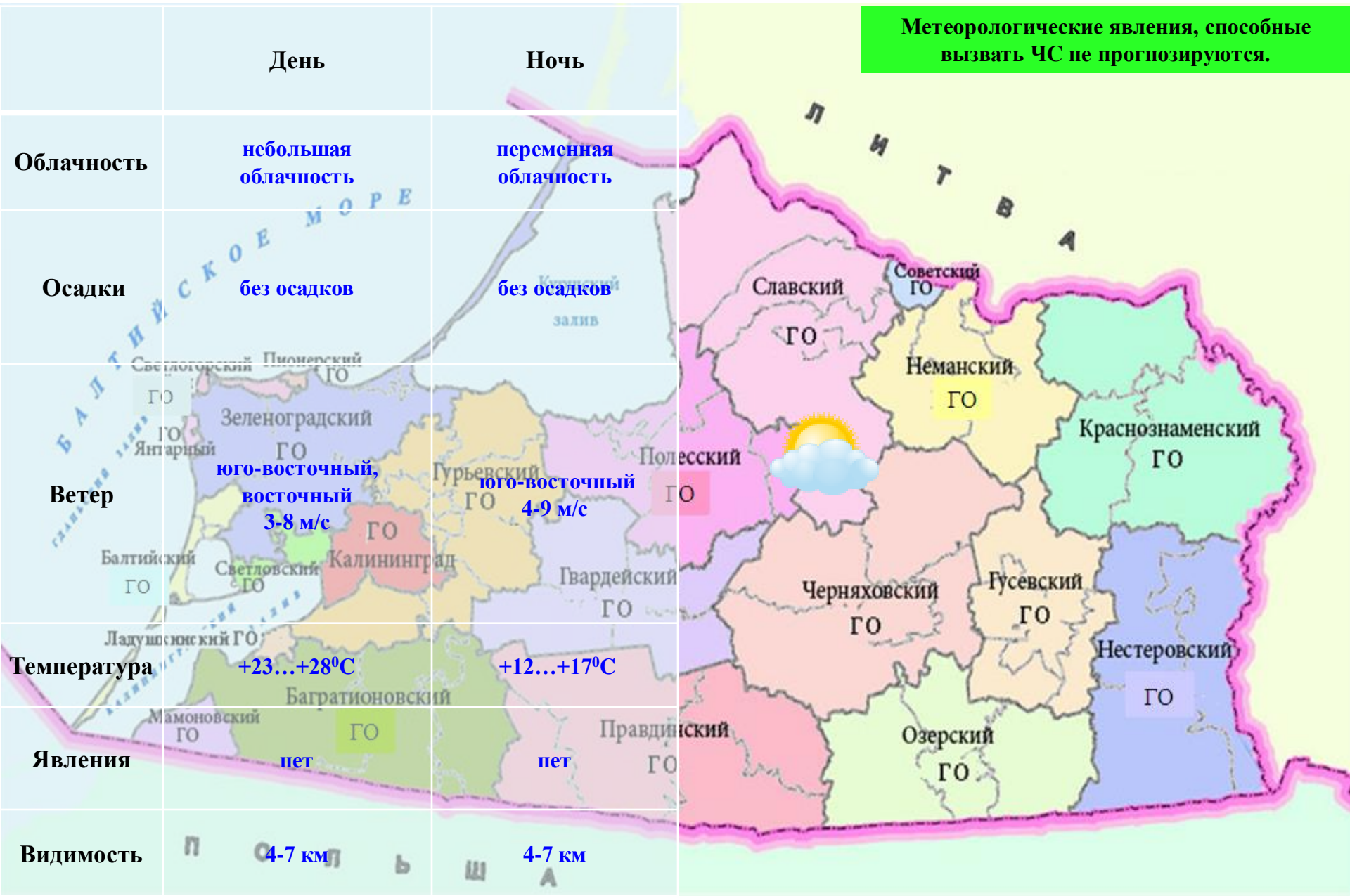
Нестеровский ГО  
Собщ = 1062 кв. км  
Слес = 31,880 тыс. га  
Численность населения – 14,75 тыс. чел

Балтийский ГО  
Собщ = 101,3 кв. км  
Слес = 31,582 тыс. га  
Численность населения – 37,12 тыс. чел

Правдинский ГО  
Собщ = 1283,9 кв. км  
Численность населения – 22 тыс. чел

# МЕТЕОРОЛОГИЧЕСКИЙ ПРОГНОЗ ПО ТЕРРИТОРИИ КАЛИНИНГРАДСКОЙ ОБЛАСТИ с 9.00 24 июня 2022 г. до 9.00 25 июня 2022 г.

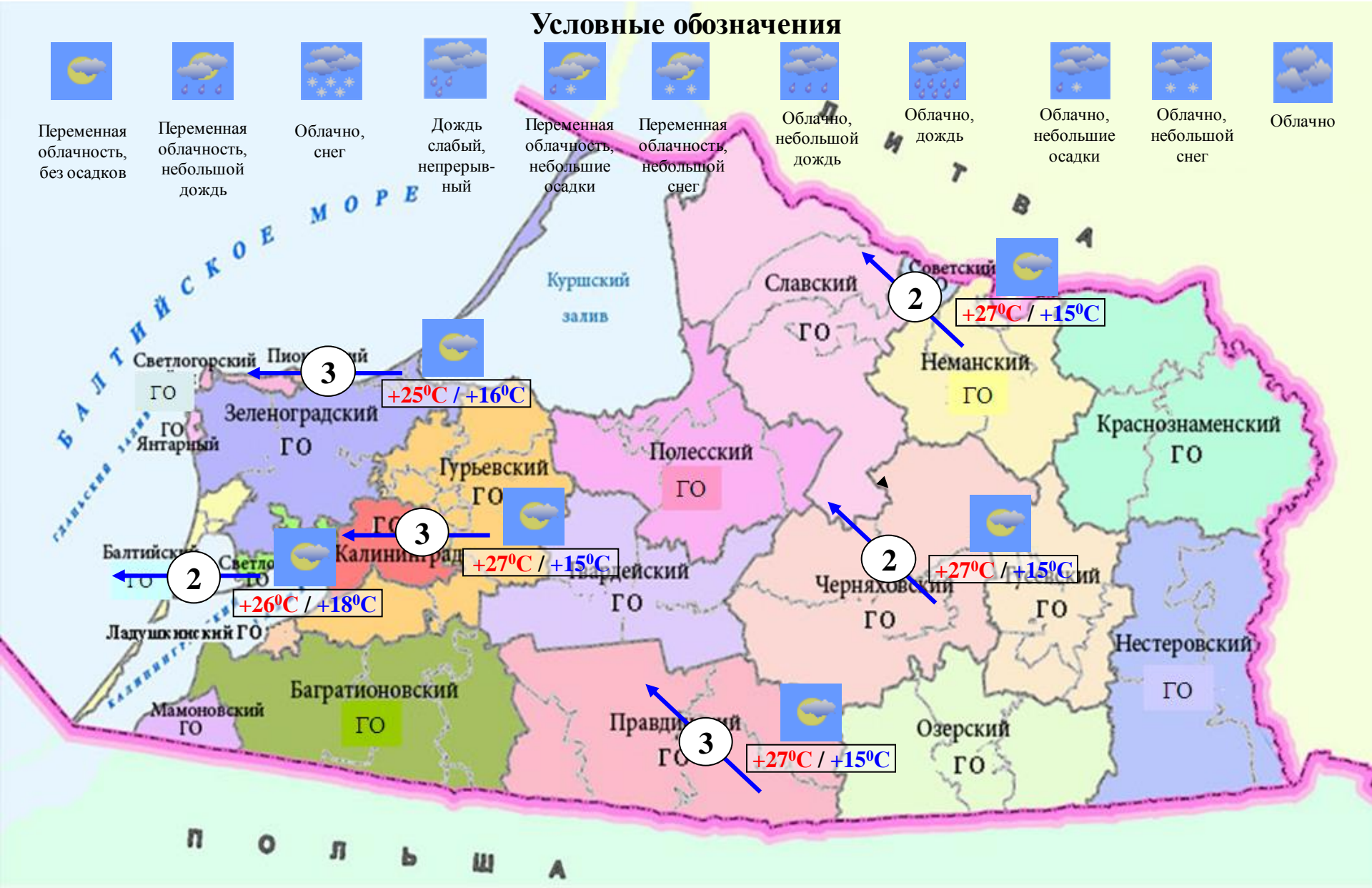
Метеорологические явления, способные вызвать ЧС не прогнозируются.



# ДЕТАЛИЗИРОВАННЫЙ МЕТЕОРОЛОГИЧЕСКИЙ ПРОГНОЗ ПО КАЛИНИНГРАДСКОЙ ОБЛАСТИ с 9.00 24 июня 2022 г. до 9.00 25 июня 2022 г.

## Условные обозначения

- |                                    |  |               |                           |   |                                       |                          |                |                           |                         |         |
|------------------------------------|--|---------------|---------------------------|---|---------------------------------------|--------------------------|----------------|---------------------------|-------------------------|---------|
|                                    |  |               |                           |   |                                       |                          |                |                           |                         |         |
| Переменная облачность, без осадков | Переменная облачность, небольшой дождь | Облачно, снег | Дождь слабый, непрерывный | Переменная облачность, небольшие осадки | Переменная облачность, небольшой снег | Облачно, небольшой дождь | Облачно, дождь | Облачно, небольшие осадки | Облачно, небольшой снег | Облачно |



**РИСКИ ВОЗНИКНОВЕНИЯ ЧС,  
СВЯЗАННЫХ С НЕБЛАГОПРИЯТНЫМИ ЯВЛЕНИЯМИ,  
НА ТЕРРИТОРИИ КАЛИНИНГРАДСКОЙ ОБЛАСТИ  
с 9.00 24 июня 2022 г. до 9.00 25 июня 2022 г.**

**Риск возникновения ЧС  
незначительный.**

