

Государственное бюджетное учреждение Калининградской области  
«Отряд государственной противопожарной службы и обеспечения мероприятий гражданской обороны»  
**ОТДЕЛ МОНИТОРИНГА И ПРОГНОЗИРОВАНИЯ ЧРЕЗВЫЧАЙНЫХ СИТУАЦИЙ**  
Centre of monitoring and forecasting of extreme situations

*236003 г. Калининград, Московский пр-т, 188*  
*тел., факс (4012) 311-288; E-mail: [tcmp\\_klg@mail.ru](mailto:tcmp_klg@mail.ru)*

21 апреля 2022 года

№ 399 - ОМПЧС

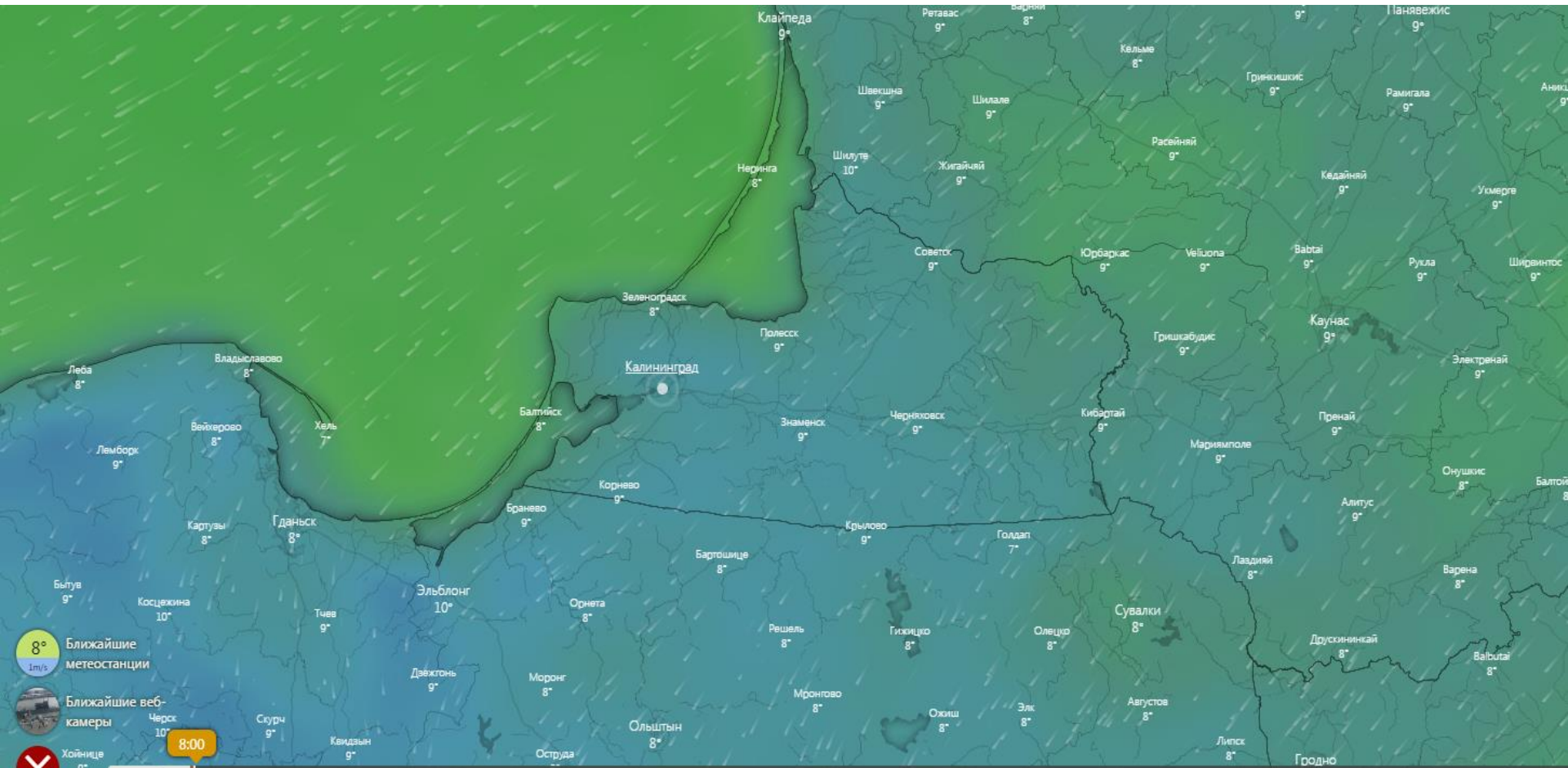
**ОПЕРАТИВНЫЙ ЕЖЕДНЕВНЫЙ ПРОГНОЗ**  
чрезвычайных ситуаций с 21 апреля 2022 года по 22 апреля 2022 года  
(графический вариант)

Дежурный ОМП ЧС

Е.В. Мусатова

# СИНОПТИЧЕСКИЕ ПРОЦЕССЫ, ОБУСЛАВЛИВАЮЩИЕ МЕТЕОУСЛОВИЯ НА ТЕРРИТОРИИ КАЛИНИНГРАДСКОЙ ОБЛАСТИ

## ветровая нагрузка на 08.00 21 апреля 2022 г.



	Четверг 21								Пятница 22								Суббота 23								Воскресен. 24								Понедельн. 25								Вторник 26												
Часы	2	5	8	11	14	17	20	23	2	5	8	11	14	17	20	23	2	5	8	11	14	17	20	23	2	5	8	11	14	17	20	23	2	5	8	11	14	17	20	23	2	5	8	11	14								
Температура °C	8°	7°	9°	13°	15°	15°	13°	11°	10°	9°	9°	12°	15°	14°	11°	8°	7°	7°	8°	10°	10°	9°	7°	7°	6°	6°	8°	10°	11°	10°	7°	6°	4°	4°	6°	10°	8°	8°	6°	6°	5°	4°	6°	10°	12°								
Дождь mm																	0.6	1.1	2.4	3.5	3.6	1.5	0.2	0.3		0.4	0.3	0.2				0.2	1.2	0.7				0.4															
Ветер m/s	3	4	4	5	5	4	2	2	3	4	6	6	6	6	3	3	4	4	5	6	5	4	3	3	3	3	4	4	4	2	2	2	1	2	3	4	4	3	4	4	4	4	5	3	5								
Порывы ветра m/s	5	7	8	10	10	11	8	3	4	8	11	12	13	12	10	6	6	8	9	12	11	10	9	7	6	5	8	8	9	9	7	5	4	2	3	7	8	8	7	8	8	9	9	9	10								
Напр. ветра	↖	↖	↖	↖	↖	↖	↖	↖	↖	↖	↖	↖	↖	↖	↖	↖	↖	↖	↖	↖	↖	↖	↖	↖	↖	↖	↖	↖	↖	↖	↖	↖	↖	↖	↖	↖	↖	↖	↖	↖	↖	↖	↖	↖									

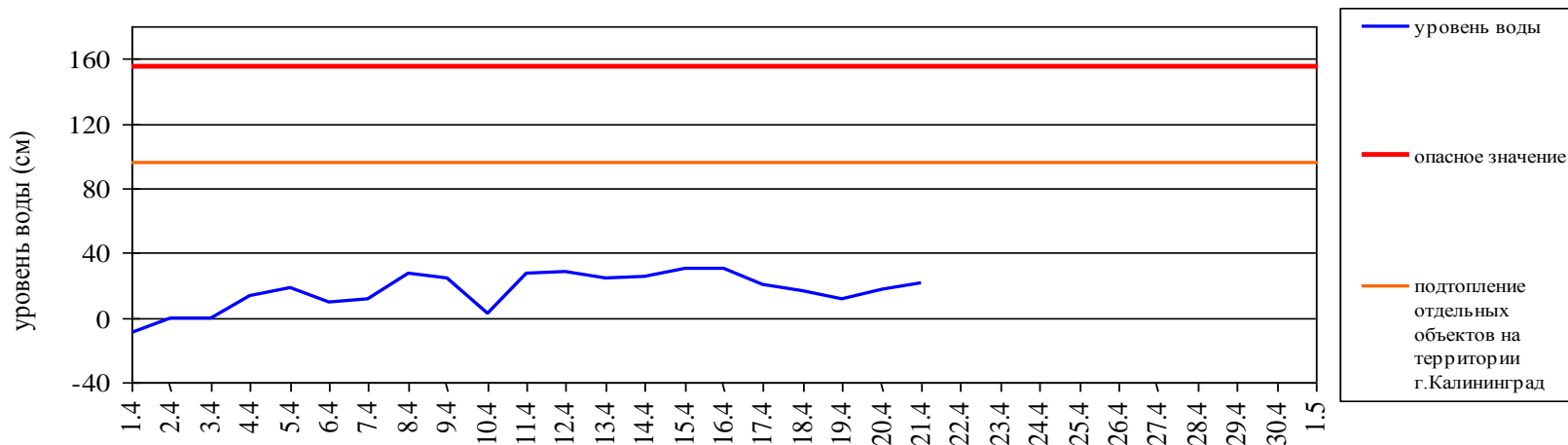
# ГИДРОЛОГИЧЕСКАЯ ОБСТАНОВКА

на 8.00 21 апреля 2022 г.

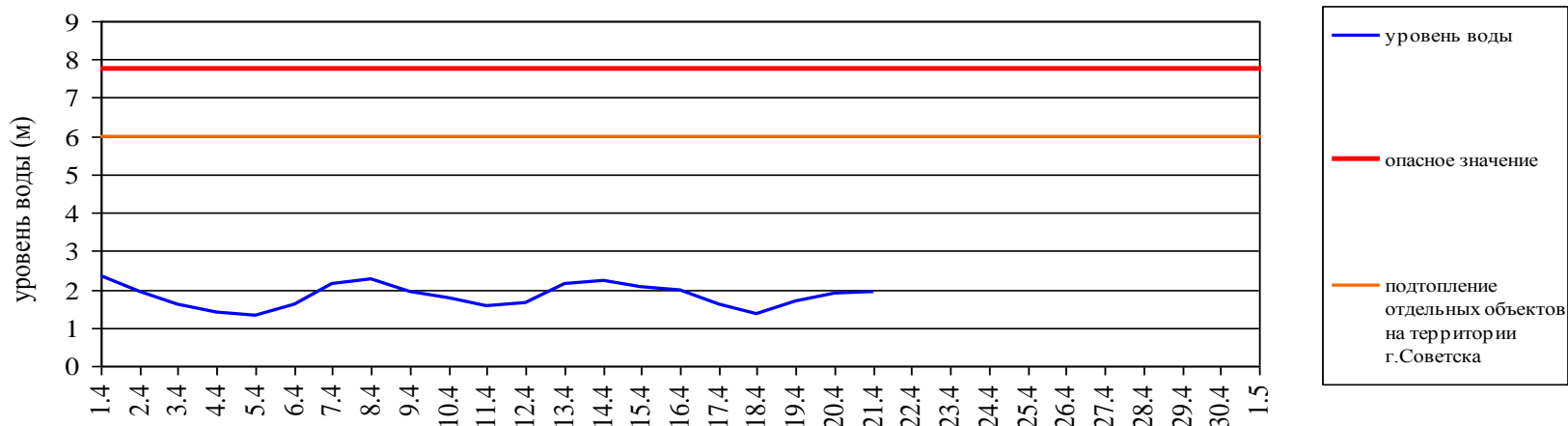
*Паводковая обстановка (существенные изменения в режиме рек области):*

**уровень воды на реках области не приближается к опасным значениям**

Уровень воды в р. Преголя относительно "0" поста МПК (г. Калининград)



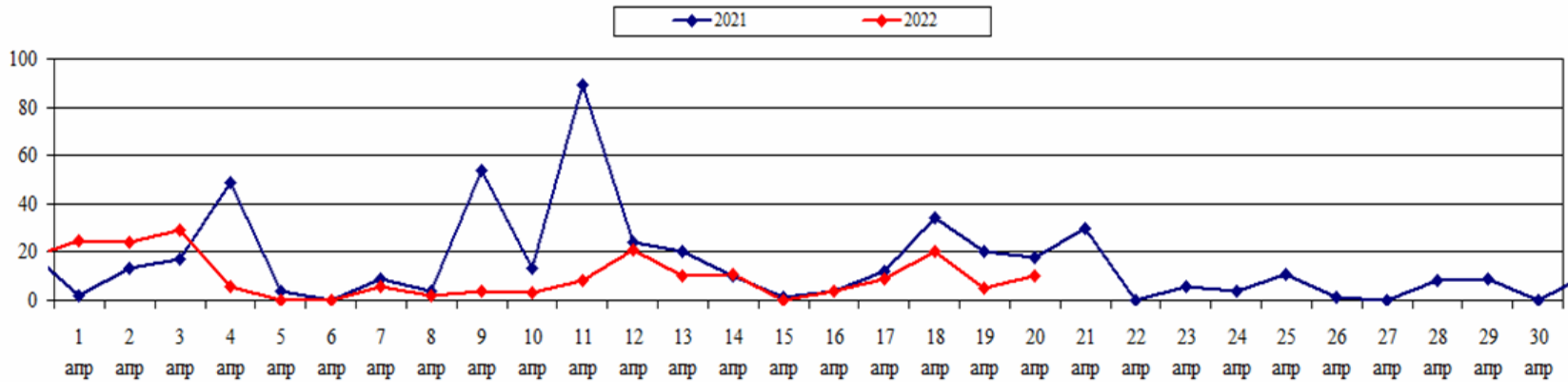
Уровень воды в р. Неман (г. Смалининкай, Литва)



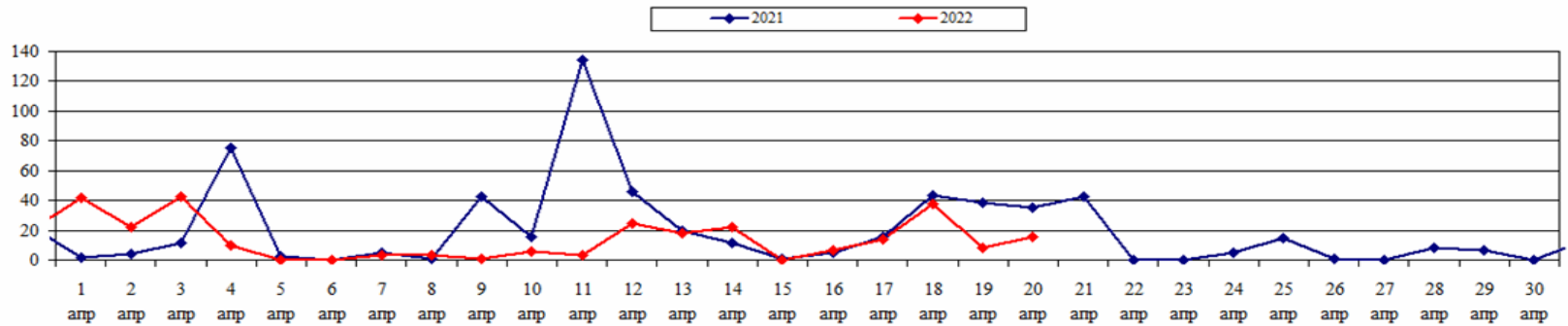
# ЛЕСОПОЖАРНАЯ ОБСТАНОВКА на 20 апреля 2022 г.

	За сутки	Всего в 2022 году
Количество природных пожаров:	<b>10</b>	<b>1160</b>
в том числе ландшафтных пожаров:	<b>10</b>	<b>1160</b>
в том числе лесных пожаров:	<b>0</b>	<b>0</b>
Действующие лесные пожары	<b>нет</b>	

**Количество ландшафтных пожаров (2021-2022 гг., март-апрель)**

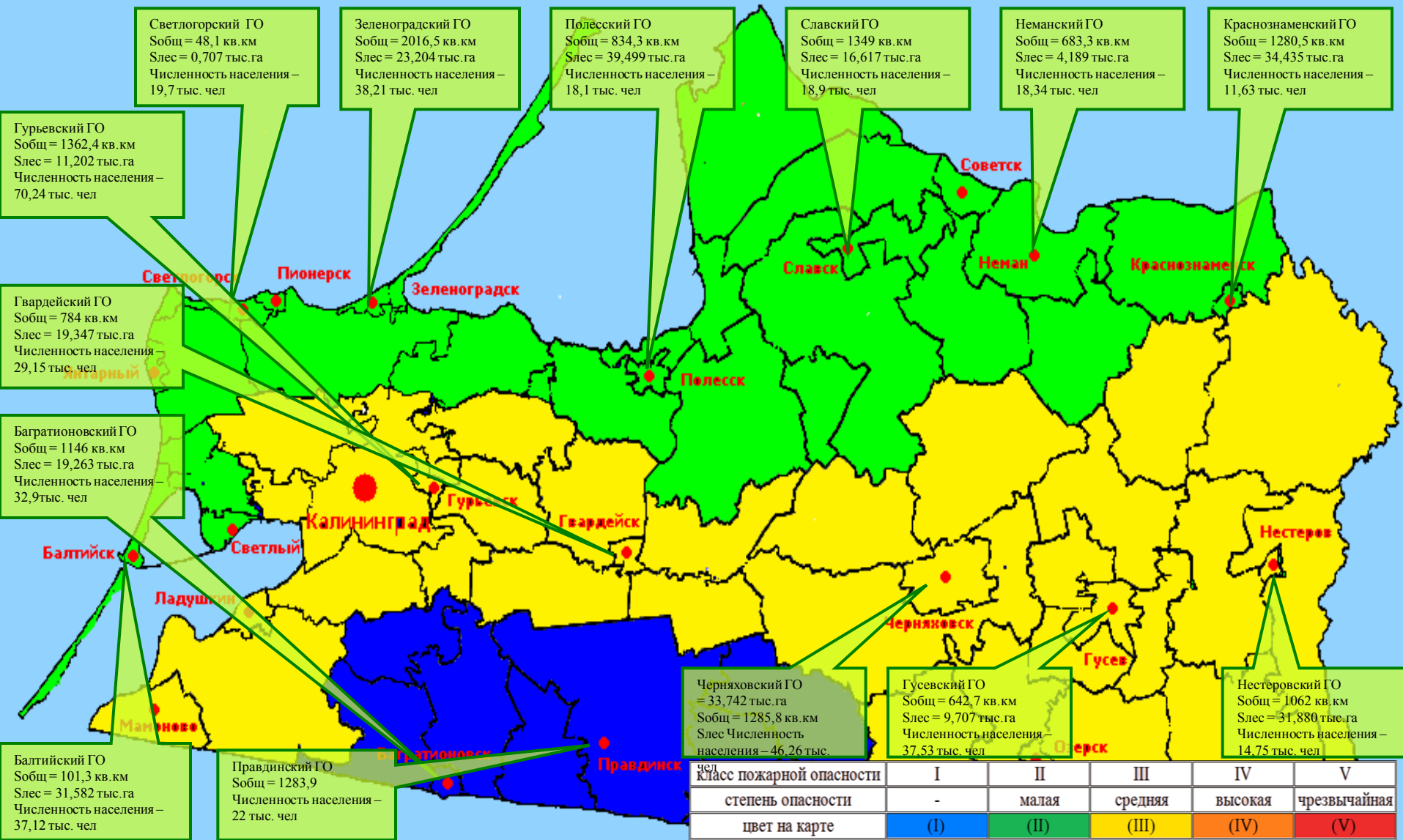


**Площадь ландшафтных пожаров (2021-2022 гг., март-апрель)**



# ПОЖАРНАЯ ОПАСНОСТЬ ЛЕСОВ В КАЛИНИНГРАДСКОЙ ОБЛАСТИ ПО УСЛОВИЯМ ПОГОДЫ на 20 апреля 2022 г.

21-23 апреля по Калининградской области ожидается пожароопасность 2-3 класса.



# МЕТЕОРОЛОГИЧЕСКИЙ ПРОГНОЗ ПО ТЕРРИТОРИИ КАЛИНИНГРАДСКОЙ ОБЛАСТИ с 9.00 21 апреля 2022 г. до 9.00 22 апреля 2022 г.

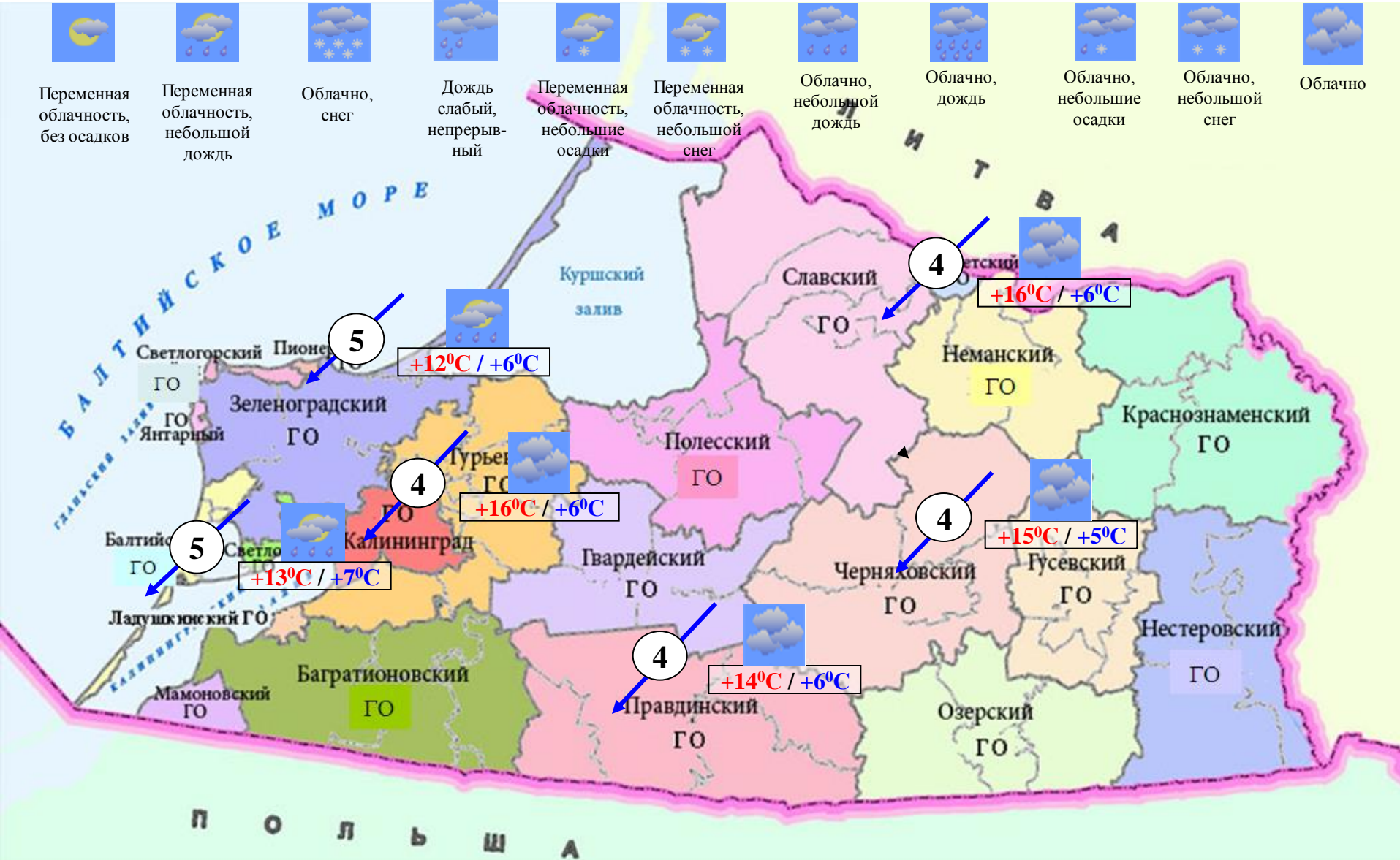
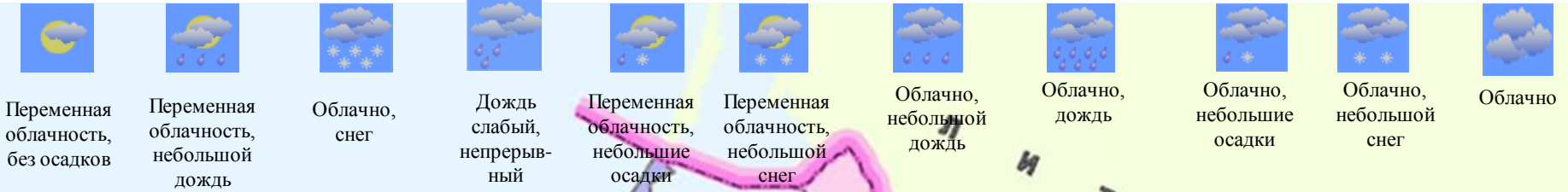
Метеорологические явления, способные вызвать ЧС не прогнозируются.

	День	Ночь	
Облачность	облачно с прояснениями	облачно с прояснениями	
Осадки	преимущественно без осадков	преимущественно без осадков	
Ветер	северо-восточный, восточный 7-12 м/с	северо-восточный, восточный 5-10 м/с	
Температура	+11...+15°C	+6...+8°C	
Явления	нет	нет	
Видимость	3-7 км	3-7 км	



# ДЕТАЛИЗИРОВАННЫЙ МЕТЕОРОЛОГИЧЕСКИЙ ПРОГНОЗ ПО КАЛИНИНГРАДСКОЙ ОБЛАСТИ с 9.00 21 апреля 2022 г. до 9.00 22 апреля 2022 г.

## Условные обозначения



**РИСКИ ВОЗНИКНОВЕНИЯ ЧС,  
СВЯЗАННЫХ С НЕБЛАГОПРИЯТНЫМИ ЯВЛЕНИЯМИ,  
НА ТЕРРИТОРИИ КАЛИНИНГРАДСКОЙ ОБЛАСТИ  
с 9.00 21 апреля 2022 г. до 9.00 22 апреля 2022 г.**

**Риск возникновения ЧС  
незначительный.**

