

21 апреля 2022 г.

№ 398 - ОМП ЧС

Организациям и учреждениям  
в соответствии с Табелем передачи  
прогностической информации

**ОПЕРАТИВНЫЙ ЕЖЕДНЕВНЫЙ ПРОГНОЗ**  
чрезвычайных ситуаций (ЧС) на территории Калининградской области  
с 21 апреля 2022 года по 22 апреля 2022 года

Подготовлен на основании информации Калининградского ЦГМС, Управления Федеральной службы по надзору в сфере защиты прав потребителей и благополучия человека по Калининградской области, Центрального управления Федеральной службы по экологическому, технологическому и атомному надзору, ИЗМИРАН, Филиала ФГБУ «Администрация морских портов Балтийского моря» в порту Калининград

**ПРЕДУПРЕЖДЕНИЙ**  
об опасных гидрометеорологических явлениях: нет

|  |                  |   |  |   |   |   |  |
|--|------------------|---|--|---|---|---|--|
|  | Погода безопасна |  | Погода потенциально опасна, возможны неблагоприятные (НЯ) гидрометеорологические явления |  | Погода опасна. Имеется вероятность стихийных бедствий, нанесения ущерба |  | Погода очень опасна. Имеется вероятность крупных разрушений и катастроф. |
|--|------------------|---|--|---|---|---|--|

**1. АНАЛИЗ РИСКА**  
(ОПЕРАТИВНАЯ ИНФОРМАЦИЯ)

**1.1. АНАЛИЗ ОБСТАНОВКИ**

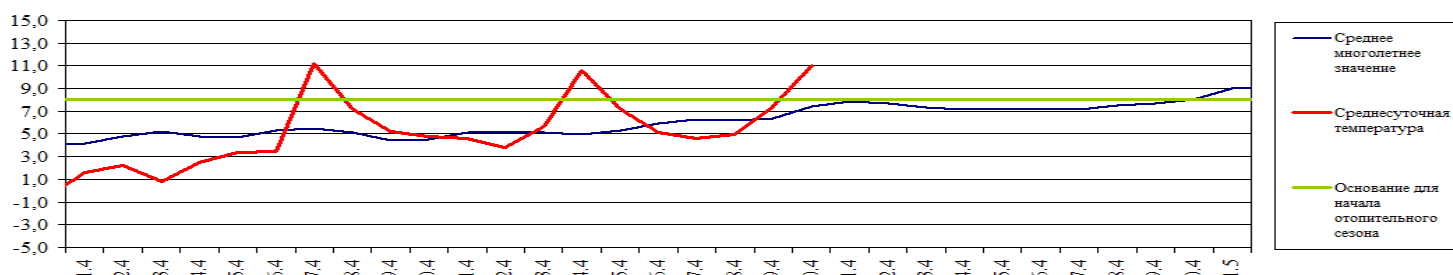
**1.1.1. Метеорологической на 06.00 МСК по данным Гидрометцентра России (meteoinfo.ru)**

| Метеорологические величины | Балтийск | Пионерский | Калининград     | Железнодорожный | Черняховск | Советск          |
|----------------------------|----------|------------|-----------------|-----------------|------------|------------------|
| Т воздуха, °С              | 9,5      | 7,8        | 5,6             | 6,7             | 6,4        | 5,5              |
| Направление ветра          | северный | северный   | северо-западный | северо-западный | северный   | северо-восточный |
| Скорость ветра, м/с        | 3        | 2          | 3               | 2               | 1          | 3                |
| Видимость, км              | 20       | 10         | 4               | 20              | 10         | 20               |
| Осадки за 12 ч., мм        | 0        | 0          | 0               | 2               | 0          | 0                |
| Комментарий к погоде       | нет      | нет        | дымка           | нет             | нет        | нет              |

**Вывод: метеорологические явления, способные вызвать ЧС, не наблюдались.**

**1.1.2. Средняя суточная температура воздуха в г. Калининград**

Отопительный период должен начинаться не позднее и заканчиваться не ранее дня, следующего за днем окончания 5-дневного периода, в течение которого соответственно среднесуточная температура наружного воздуха ниже 8°С или среднесуточная температура наружного воздуха выше 8°С. (Постановление Правительства РФ от 06.05.2011 г. №354 (в ред. Постановления Правительства РФ от 25.12.2015 г. № 1434) «О предоставлении коммунальных услуг собственникам и пользователям помещений в многоквартирных домах и жилых домов»).

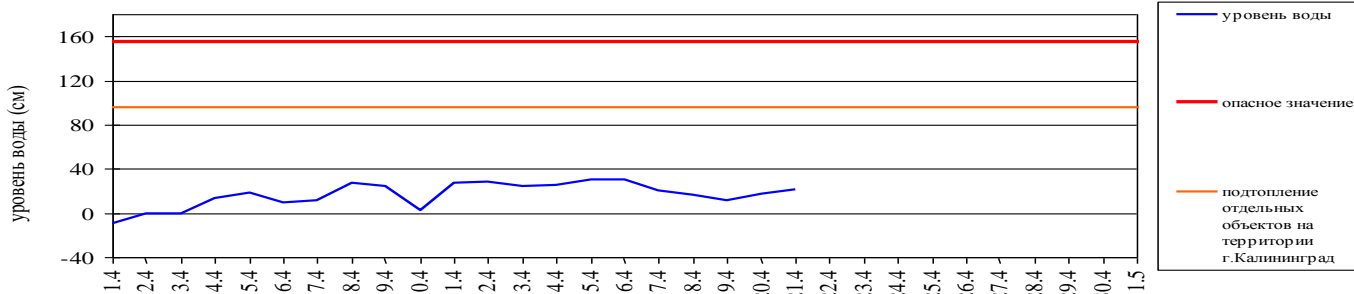


### 1.1.3. Гидрологической (информация Калининградского ЦГМС - филиала ФГБУ Северо-Западное Администрации Морского порта Калининград)

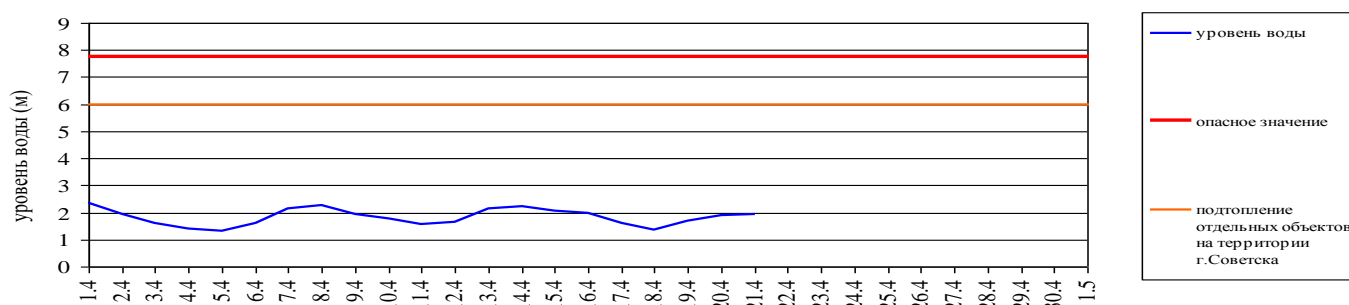
**Паводковая обстановка (существенные изменения в режиме рек области):**

**уровень воды на реках области не приближается к опасным значениям.**

Уровень воды в р. Преголя относительно "0" поста МПК (г. Калининград)



Уровень воды в р. Неман (г. Смалининкай, Литва)



### 1.1.4. Лесопожарной (информация агентства по охране, воспроизводству и использованию объектов животного мира и лесов Калининградской области и ЦУКС ГУ МЧС России по Калининградской области):

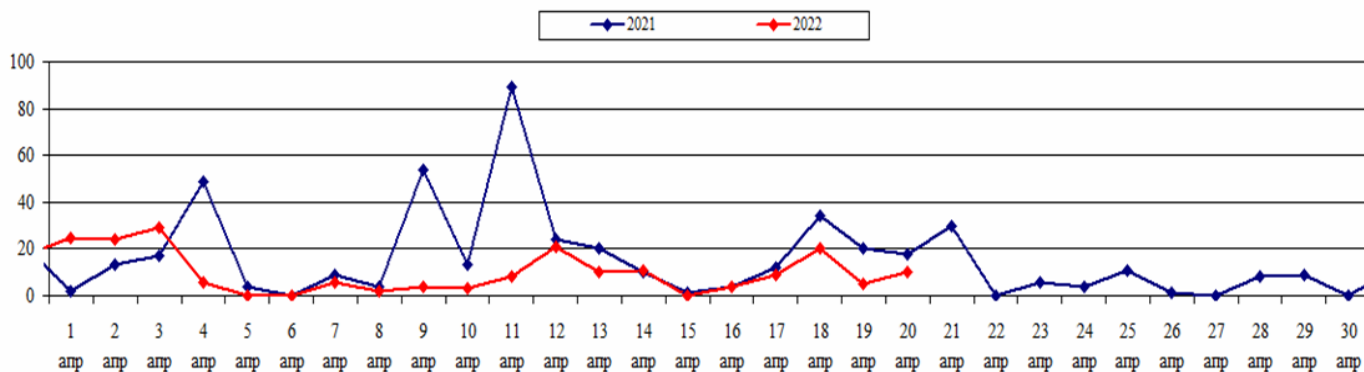
- в соответствии с приказом Министра ЖКХ Калининградской области №16-05 от 25 марта 2022 года на территории области с 28 марта по 31 мая 2022 г. введен «особый противопожарный режим».

| Класс пожарной опасности | I   | II    | III     | IV                         | V            |
|--------------------------|---|-------|---------|----------------------------|--------------|
| Степень опасности        | отсутствует                                 | малая | средняя | высокая                    | чрезвычайная |
| Пункт наблюдения         | Класс пожарной опасности по условиям погоды |       |         | Степень пожарной опасности |              |
| Калининград              | 3   |       |         | средняя                    |              |
| Пионерск                 | 2   |       |         | малая                      |              |
| Балтийск                 | 2   |       |         | малая                      |              |
| Советск                  | 2   |       |         | малая                      |              |
| Железнодорожный          | 1   |       |         | отсутствует                |              |
| Черняховск               | 3   |       |         | средняя                    |              |
| Мамоново                 | 3   |       |         | средняя                    |              |

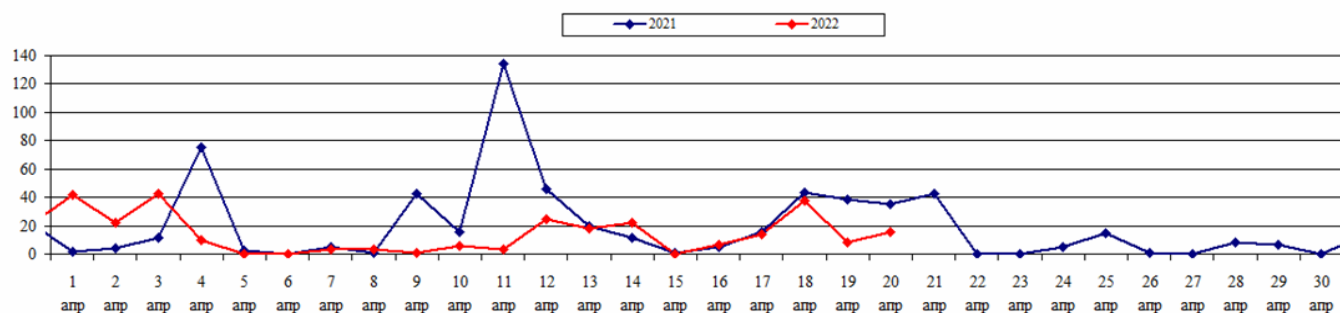
21-23 апреля по Калининградской области ожидается пожароопасность 2-3 класса.

|                                  | За сутки | АППГ | Всего в 2022 году |
|----------------------------------|----------|------|-------------------|
| Количество природных пожаров:    | 10       | 19   | 1160              |
| в том числе ландшафтных пожаров: | 10       | 18   | 1160              |
| в том числе лесных пожаров:      | 0        | 1    | 0                 |
| Действующие лесные пожары        | нет      | нет  | нет               |

Количество ландшафтных пожаров (2021-2022 гг., март-апрель)



Площадь ландшафтных пожаров (2021-2022 гг., март-апрель)



### 1.1.5. Агрометеорологической

| Опасные явления      | Место (наблюдательные подразделения КЦГМС) | Срок | Примечания |
|----------------------|--|------|------------|
| Переувлажнение почвы | нет  | нет  | нет        |
| Засуха атмосферная   | нет  | нет  | нет        |
| Заморозки            | нет  | нет  | нет        |

### 1.1.6. Радиационной

| №  | Станция мониторинга | Долгота, град. | Широта, град. | Высота, м | Пределы колебания фонового уровня     | МЭД гамма-излучения, мкЗв/ч (мкР/ч) |
|----|---------------------|----------------|---------------|-----------|---------------------------------------|-------------------------------------|
| 1. | Балтийск            | 19.88          | 54.65         | 4         | 0,10 – 0,16 мкЗв/ч<br>(10 – 16 мкР/ч) | 0,11 (12)                           |
| 2. | Мамоново            | 19.93          | 54.47         | 28        |                                       | 0,12 (13)                           |
| 3. | Пионерский          | 20.15          | 54.95         | 39        |                                       | 0,11 (12)                           |
| 4. | Калининград         | 20.55          | 54.72         | 21        |                                       | 0,10 (11)                           |
| 5. | Железнодорожный     | 21.30          | 54.37         | 50        |                                       | 0,11 (12)                           |
| 6. | Черняховск          | 21.77          | 54.63         | 25        |                                       | 0,13 (14)                           |
| 7. | Советск             | 21.93          | 55.08         | 37        |                                       | 0,10 (11)                           |

1.1.7. Химической (постоянно осуществляется собственниками и эксплуатирующими организациями стационарных химически опасных объектов)

Выбросов (сбросов) в атмосферу, гидросферу, и литосферу АХОВ на территориях химически опасных объектов, в санитарно-защитных и охранных зонах не обнаружено.

### 1.1.8. Геофизической

|                               |   |
|-------------------------------|---|
| Геомагнитная обстановка:      | спокойная с отдельными периодами неустойчивости |
| Вспышечная активность солнца: | умеренная                                       |

### 1.1.9. Эпидемиологической, эпизоотической и фитосанитарной

|                                       |   |
|---------------------------------------|---|
| <b>Эпидемиологическая обстановка:</b> | <b>неблагополучная по COVID-19.</b><br>На территории Калининградской области введены ограничительные мероприятия. (Постановление Правительства Калининградской области от 16 марта 2020 года № 134, с изменениями от 03 марта 2022 г. № 103). |
| <b>Эпизоотическая обстановка:</b>     | <b>благополучная</b>  |
| <b>Фитосанитарная обстановка:</b>     | <b>благополучная</b>  |

### 1.1.10. Техногенные и природные ЧС, аварий и инциденты, близкие по параметрам к ЧС

| Характер                              | Место   | Дата  | Описание   |
|---------------------------------------|---|---|--|
| Природная ЧС регионального характера. | На участках морского побережья Калининградской области. | С 21 марта 2022 г.<br>(Постановление Правительства Калининградской области № 132 от 16 марта 2022 г). | Штормовая абразия в пределах границ муниципальных образований: Балтийский ГО, Пионерский ГО, Светлогорский ГО, Зеленоградский МО, в населенных пунктах: п. Коса, г. Светлогорск, г. Пионерский, п. Заостровье, п. Куликово, г. Зеленоградск. |

## 2. ПРОГНОСТИЧЕСКАЯ ИНФОРМАЦИЯ

### 2.1. Прогноз метеорологических условий по территории Калининградской области на сутки и последующие двое суток - (информация Калининградского ЦГМС)

| Дата        | 21.04.2022  | 22.04.2022                              |  | 23.04.2022                              |
|-------------|---|---|--|---|
| Время       | 09.00-21.00   | 21.00-09.00                             | 09.00-21.00  | 21.00-09.00                             |
| Облачность  | облачно с прояснениями  | облачно с прояснениями                  | облачно с прояснениями   | переменная облачность                   |
| Осадки      | преимущественно без осадков   | временами небольшой дождь               | без осадков  | без осадков                             |
| Ветер       | северо-восточный, восточный<br>7-12 м/с                                     | северо-восточный, восточный<br>5-10 м/с | восточный, юго-восточный<br>7-12 м/с, местами порывы до 14 м/с | восточный, северо-восточный<br>5-10 м/с |
| Температура | +11...+15 <sup>0</sup> С  | +6...+8 <sup>0</sup> С                  | +10...+14 <sup>0</sup> С                                       | +4...+8 <sup>0</sup> С                  |
| Явления     | нет   | нет                                     | нет  | нет                                     |
| Видимость   | 3-7 км  | 3-7 км                                  | 3-7 км   | 3-7 км                                  |
| Выводы      | <b>Метеорологические явления, способность вызвать ЧС не прогнозируются.</b> |   |  |   |

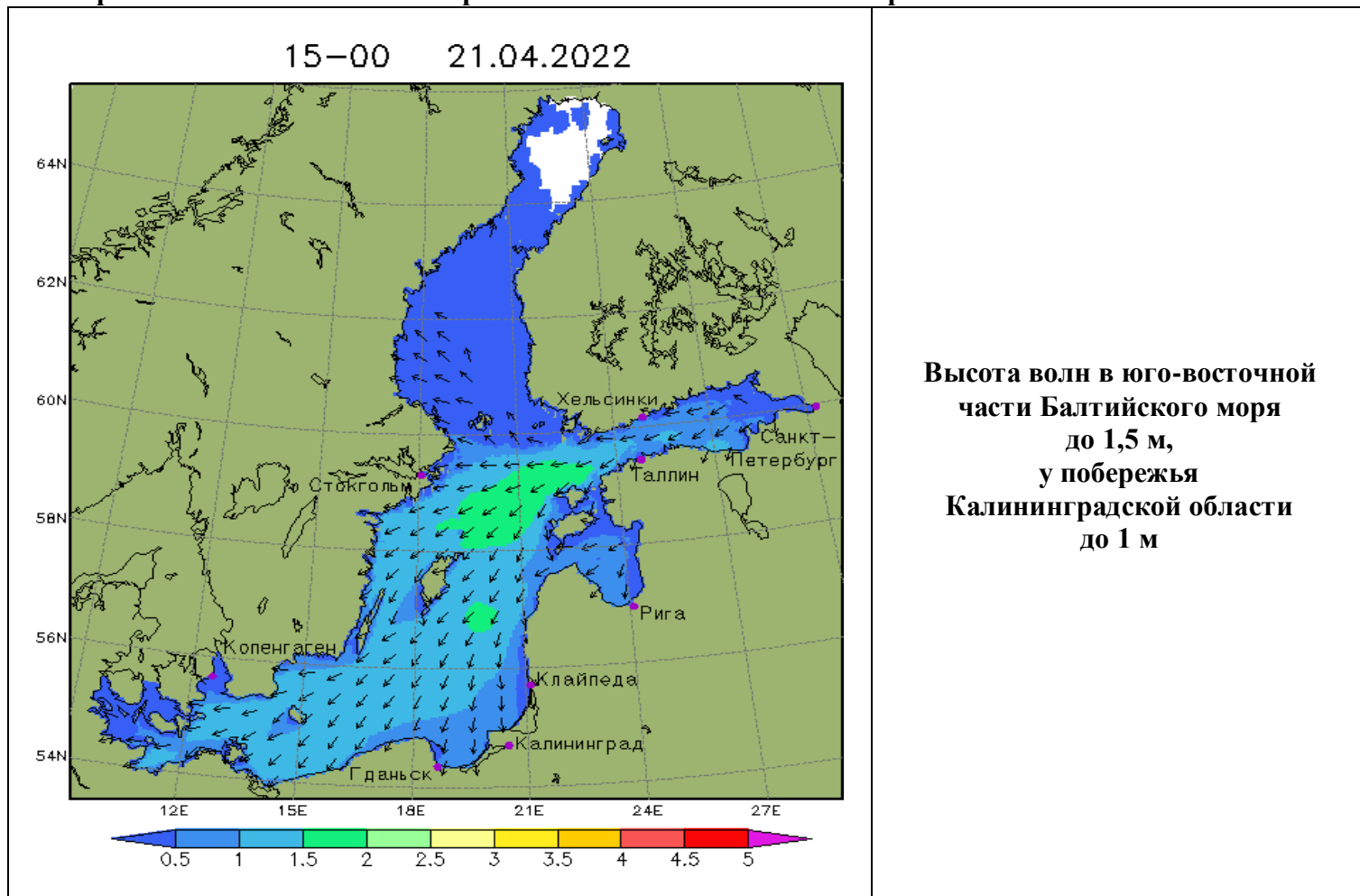
## 2.2. Вспомогательный прогноз метеорологических условий по пунктам Калининградской области на сутки (информация Гидрометцентра России)

| Метеорологические величины    | Пункты наблюдения                                       |   |                      |                      |                      |                      |
|-------------------------------|---|---|----------------------|----------------------|----------------------|----------------------|
|                               | Балтийск  | Пионерский  | Калининград          | Железнодорожный      | Черняховск           | Советск              |
| Т воздуха днем/ночью, °С      | 13/7  | 12/6  | 16/6                 | 14/6                 | 15/5                 | 16/6                 |
| Осадки, мм                    | 0,2   | 0,1   | 0                    | 0                    | 0                    | 0                    |
| Направление ветра             | северо-восточный  | северо-восточный  | северо-восточный     | северо-восточный     | северо-восточный     | северо-восточный     |
| Скорость ветра, м/с           | 5   | 5   | 4                    | 4                    | 4                    | 4                    |
| Комментарий к прогнозу погоды | облачно с прояснениями, небольшой кратковременный дождь | облачно с прояснениями, небольшой кратковременный дождь | облачно, без осадков | облачно, без осадков | облачно, без осадков | облачно, без осадков |

**2.3. Агрометеорологический прогноз:** В течение суток опасные агрометеорологические явления не прогнозируются.

**2.4. Прогноз космической погоды:** вспышечная активность умеренная. Геомагнитное поле спокойное с отдельными периодами неустойчивости. Радиационная обстановка - невозмущенная. Ожидается ухудшение условий КВ-радиосвязи в отдельные часы суток.

## 2.5. Прогноз высоты волны и направления волн в Балтийском море



## 2.6. Прогноз природных опасностей на территории Европы



## 3. ОЦЕНКА РИСКА

### 3.1. ПРОГНОЗ ЧРЕЗВЫЧАЙНЫХ СИТУАЦИЙ

#### 3.1.1. Природные чрезвычайные ситуации

Возможные ЧС:  
(на основании анализа данных многолетних наблюдений, краткосрочного метеопрогноза, с учетом возможных природных опасностей на территории европейских стран)

**не прогнозируются.**

#### 3.1.2. Техногенные чрезвычайные ситуации

Возможные ЧС:  
(на основании анализа данных многолетних наблюдений)

**локального характера, обусловленные:**

- авариями на коммунальных системах жизнеобеспечения (0,002);
- авариями на автодорогах (0,002);
- авариями на судах (0,005).

#### 3.1.3. Биолого-социальные чрезвычайные ситуации

Возможные ЧС:  
(на основании данных многолетних наблюдений и анализа эпидемиологической, эпизоотической и фитосанитарной обстановки)

**не прогнозируются.**

Дежурный по отделу  
Начальник отдела

Е.В. Мусатова  
А.А. Юрченко