

18 апреля 2022 г.

№ 386 - ОМП ЧС

Организациям и учреждениям
в соответствии с Табелем передачи
прогностической информации

ОПЕРАТИВНЫЙ ЕЖЕДНЕВНЫЙ ПРОГНОЗ
чрезвычайных ситуаций (ЧС) на территории Калининградской области
с 18 апреля 2022 года по 19 апреля 2022 года

Подготовлен на основании информации Калининградского ЦГМС, Управления Федеральной службы по надзору в сфере защиты прав потребителей и благополучия человека по Калининградской области, Центрального управления Федеральной службы по экологическому, технологическому и атомному надзору, ИЗМИРАН, Филиала ФГБУ «Администрация морских портов Балтийского моря» в порту Калининград

ПРЕДУПРЕЖДЕНИЙ
об опасных гидрометеорологических явлениях: нет

	Погода безопасна		Погода потенциально опасна, возможны неблагоприятные (НЯ) гидрометеорологические явления		Погода опасна. Имеется вероятность стихийных бедствий, нанесения ущерба		Погода очень опасна. Имеется вероятность крупных разрушений и катастроф.
--	------------------	---	--	---	---	---	--

1. АНАЛИЗ РИСКА
(ОПЕРАТИВНАЯ ИНФОРМАЦИЯ)

1.1. АНАЛИЗ ОБСТАНОВКИ

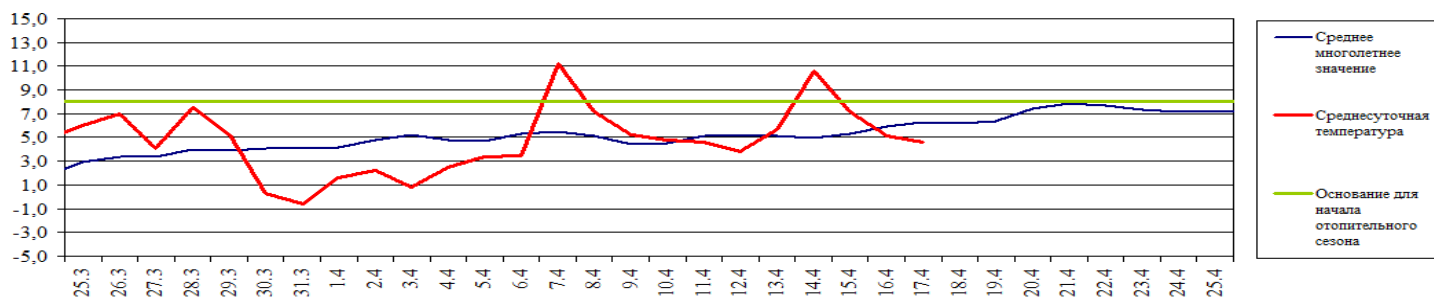
1.1.1. Метеорологической на 06.00 МСК по данным Гидрометцентра России (meteoinfo.ru)

Метеорологические величины	Балтийск	Пионерский	Калининград	Железнодорожный	Черняховск	Советск
Т воздуха, °С	3,3	0,8	-1,5	-1,6	0,2	-0,8
Направление ветра	северо-восточный	восточный	северный	северный	северный	северо-восточный
Скорость ветра, м/с	2	1	1	1	2	2
Видимость, км	20	10	4	20	20	20
Осадки за 12 ч., мм	0	0	0	0	0	0
Комментарий к погоде	нет	нет	дымка	нет	нет	нет

Вывод: метеорологические явления, способные вызвать ЧС, не наблюдались.

1.1.2. Средняя суточная температура воздуха в г. Калининград

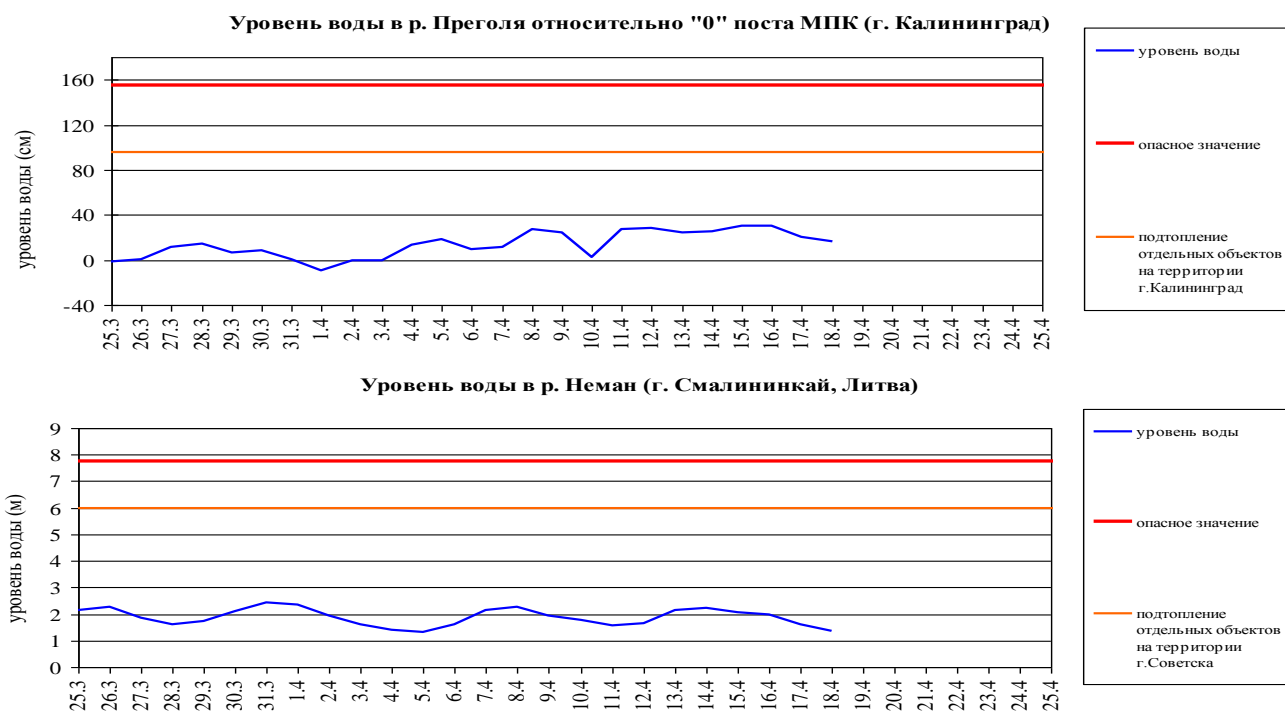
Отопительный период должен начинаться не позднее и заканчиваться не ранее дня, следующего за днем окончания 5-дневного периода, в течение которого соответственно среднесуточная температура наружного воздуха ниже 8°C или среднесуточная температура наружного воздуха выше 8°C. (Постановление Правительства РФ от 06.05.2011 г. №354 (в ред. Постановления Правительства РФ от 25.12.2015 г. № 1434) «О предоставлении коммунальных услуг собственникам и пользователям помещений в многоквартирных домах и жилых домов»).



1.1.3. Гидрологической (информация Калининградского ЦГМС - филиала ФГБУ Северо-Западное Администрации Морского порта Калининград)

Паводковая обстановка (существенные изменения в режиме рек области):

уровень воды на реках области не приближается к опасным значениям.



1.1.4. Лесопожарной (информация агентства по охране, воспроизводству и использованию объектов животного мира и лесов Калининградской области и ЦУКС ГУ МЧС России по Калининградской области):

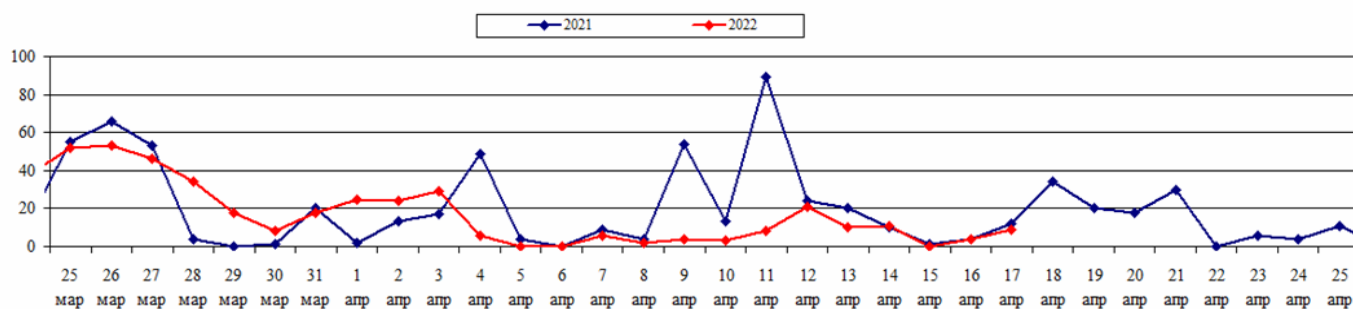
- в соответствии с приказом Министра ЖКХ Калининградской области №16-05 от 25 марта 2022 года на территории области с 28 марта по 31 мая 2022 г. введен «особый противопожарный режим».

Класс пожарной опасности	I	II	III	IV	V
Степень опасности	отсутствует	малая	средняя	высокая	чрезвычайная
Пункт наблюдения	Класс пожарной опасности по условиям погоды			Степень пожарной опасности	
Калининград	3			средняя	
Пионерск	2			малая	
Балтийск	2			малая	
Советск	1			отсутствует	
Железнодорожный	3			средняя	
Черняховск	3			средняя	
Мамоново	3			средняя	

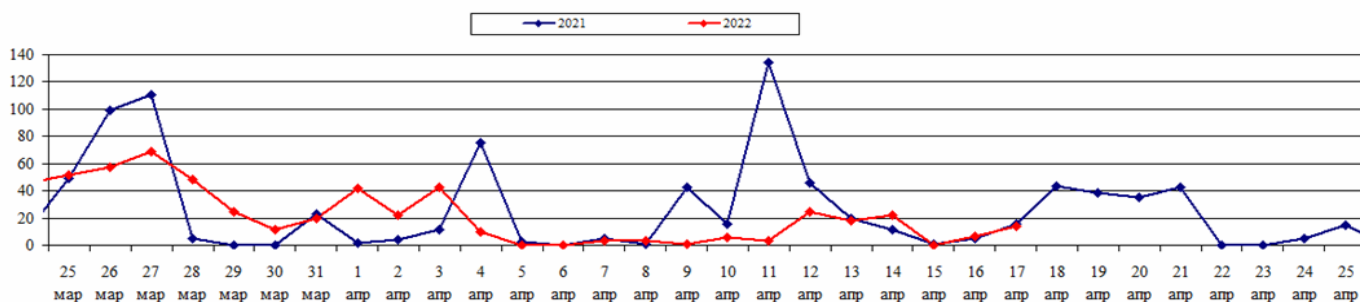
18-19 апреля по Калининградской области ожидается пожароопасность 2-3 класса. 20 апреля местами понизится до 1 класса.

	За сутки	АППГ	Всего в 2022 году
Количество природных пожаров:	9	12	1126
в том числе ландшафтных пожаров:	9	12	1126
в том числе лесных пожаров:	0	0	0
Действующие лесные пожары	нет	нет	нет

Количество ландшафтных пожаров (2021-2022 гг., март-апрель)



Площадь ландшафтных пожаров (2021-2022 гг., март-апрель)



1.1.5. Агрометеорологической

Опасные явления	Место (наблюдательные подразделения КЦГМС)	Срок	Примечания
Переувлажнение почвы	нет	нет	нет
Засуха атмосферная	нет	нет	нет
Заморозки	нет	нет	нет

1.1.6. Радиационной

№	Станция мониторинга	Долгота, град.	Широта, град.	Высота, м	Пределы колебания фонового уровня	МЭД гамма-излучения, мкЗв/ч (мкР/ч)
1.	Балтийск	19.88	54.65	4	0,10 – 0,16 мкЗв/ч (10 – 16 мкР/ч)	0,14 (15)
2.	Мамоново	19.93	54.47	28		0,12 (13)
3.	Пионерский	20.15	54.95	39		0,10 (11)
4.	Калининград	20.55	54.72	21		0,10 (11)
5.	Железнодорожный	21.30	54.37	50		0,12 (13)
6.	Черняховск	21.77	54.63	25		0,14 (15)
7.	Советск	21.93	55.08	37		0,11 (12)

1.1.7. Химической (постоянно осуществляется собственниками и эксплуатирующими организациями стационарных химически опасных объектов)

Выбросов (сбросов) в атмосферу, гидросферу, и литосферу АХОВ на территориях химически опасных объектов, в санитарно-защитных и охранных зонах не обнаружено.

1.1.8. Геофизической

Геомагнитная обстановка:	спокойная с отдельными периодами неустойчивости
Вспышечная активность солнца:	умеренная

1.1.9. Эпидемиологической, эпизоотической и фитосанитарной

Эпидемиологическая обстановка:	неблагополучная по COVID-19. На территории Калининградской области введены ограничительные мероприятия. (Постановление Правительства Калининградской области от 16 марта 2020 года № 134, с изменениями от 03 марта 2022 г. № 103).
Эпизоотическая обстановка:	благополучная
Фитосанитарная обстановка:	благополучная

1.1.10. Техногенные и природные ЧС, аварий и инциденты, близкие по параметрам к ЧС

Характер	Место	Дата	Описание
Природная ЧС регионального характера.	На участках морского побережья Калининградской области.	С 21 марта 2022 г. (Постановление Правительства Калининградской области № 132 от 16 марта 2022 г).	Штормовая абразия в пределах границ муниципальных образований: Балтийский ГО, Пионерский ГО, Светлогорский ГО, Зеленоградский МО, в населенных пунктах: п. Коса, г. Светлогорск, г. Пионерский, п. Заостровье, п. Куликово, г. Зеленоградск.

2. ПРОГНОСТИЧЕСКАЯ ИНФОРМАЦИЯ

2.1. Прогноз метеорологических условий по территории Калининградской области на сутки и последующие двое суток - (информация Калининградского ЦГМС)

Дата	18.04.2022	19.04.2022		20.04.2022
Время	09.00-21.00	21.00-09.00	09.00-21.00	21.00-09.00
Облачность	облачно с прояснениями	облачно с прояснениями	облачно с прояснениями	облачно с прояснениями
Осадки	без существенных осадков	местами небольшой дождь	местами небольшой дождь	небольшой дождь
Ветер	северо-восточный, северный 4-9 м/с	северный, северо-восточный 5-10 м/с	северный, северо-восточный 5-10 м/с	северный, северо-восточный 4-9 м/с
Температура	+8...+13 ⁰ С	+2...+5 ⁰ С	+7...+12 ⁰ С	+3...+6 ⁰ С
Явления	нет	нет	нет	нет
Видимость	4-7 км	3-7 км	3-7 км	3-7 км
Выводы	Метеорологические явления, способность вызвать ЧС не прогнозируются.			

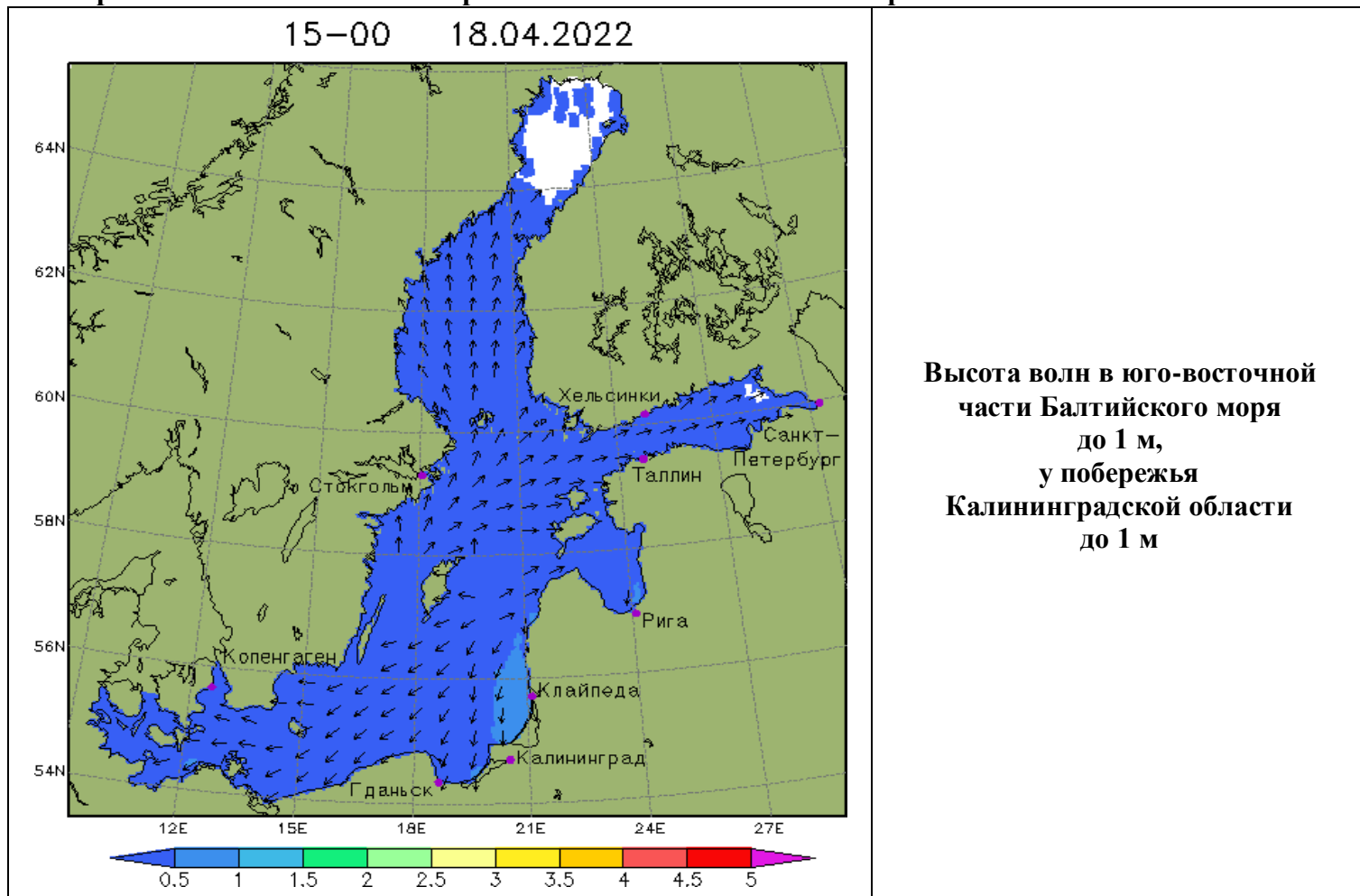
2.2. Вспомогательный прогноз метеорологических условий по пунктам Калининградской области на сутки (информация Гидрометцентра России)

Метеорологические величины	Пункты наблюдения					
	Балтийск	Пионерский	Калининград	Железнодорожный	Черняховск	Советск
Т воздуха днем/ночью, °С	8/5	8/4	11/3	11/2	12/3	12/2
Осадки, мм	0	0	0	0	0	0
Направление ветра	северный	северный	северный	северный	северо-восточный	северный
Скорость ветра, м/с	4	5	4	4	4	4
Комментарий к прогнозу погоды	облачно, без осадков	облачно, без осадков	облачно, без осадков	облачно, без осадков	облачно, без осадков	облачно, без осадков

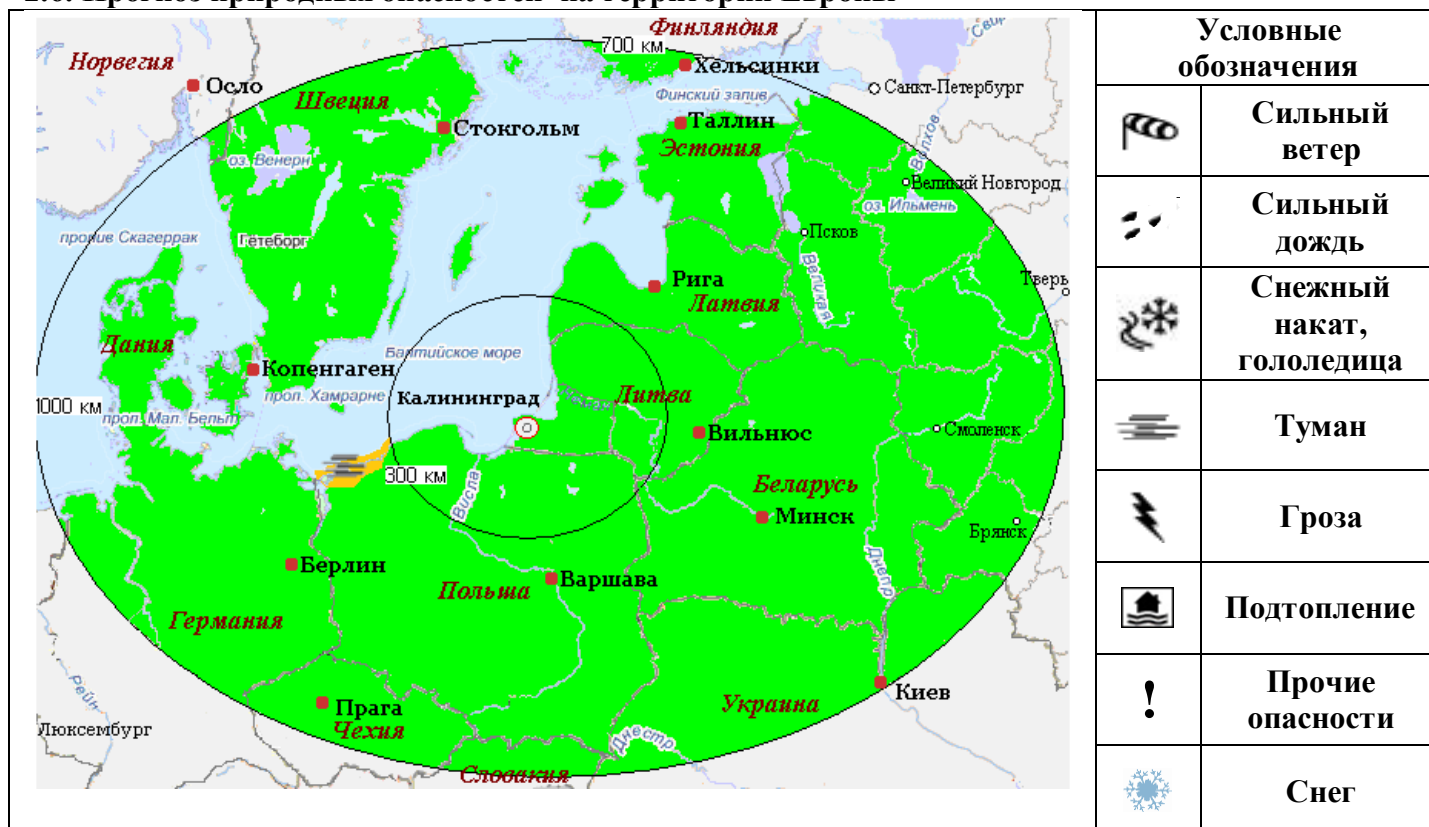
2.3. Агрометеорологический прогноз: В течение суток опасные агрометеорологические явления не прогнозируются.

2.4. Прогноз космической погоды: вспышечная активность умеренная. Геомагнитное поле спокойное с отдельными периодами неустойчивости. Радиационная обстановка - невозмущенная. Ожидается ухудшение условий КВ-радиосвязи в отдельные часы суток.

2.5. Прогноз высоты волны и направления волн в Балтийском море



2.6. Прогноз природных опасностей на территории Европы



Угрозы природного характера на территории Европы, способные вызвать ЧС на территории Калининградской области отсутствуют.

3. ОЦЕНКА РИСКА

3.1. ПРОГНОЗ ЧРЕЗВЫЧАЙНЫХ СИТУАЦИЙ

3.1.1. Природные чрезвычайные ситуации

Возможные ЧС:
(на основании анализа данных многолетних наблюдений, краткосрочного метеопрогноза, с учетом возможных природных опасностей на территории европейских стран)

не прогнозируются.

3.1.2. Техногенные чрезвычайные ситуации

Возможные ЧС:
(на основании анализа данных многолетних наблюдений)

локального характера, обусловленные:
- авариями на коммунальных системах жизнеобеспечения (0,002);
- авариями на автодорогах (0,002);
- авариями на судах (0,005).

3.1.3. Биолого-социальные чрезвычайные ситуации

Возможные ЧС:
(на основании данных многолетних наблюдений и анализа эпидемиологической, эпизоотической и фитосанитарной обстановки)

не прогнозируются.