

Государственное бюджетное учреждение Калининградской области  
«Отряд государственной противопожарной службы и обеспечения мероприятий гражданской обороны»  
ОТДЕЛ МОНИТОРИНГА И ПРОГНОЗИРОВАНИЯ ЧРЕЗВЫЧАЙНЫХ СИТУАЦИЙ  
Centre of monitoring and forecasting of extreme situations

236003 г. Калининград, Московский пр-т, 188  
тел., факс (4012) 311-288; E-mail: [tcmp\\_klg@mail.ru](mailto:tcmp_klg@mail.ru)

21 февраля 2022 года

№ 196 - ОМПЧС

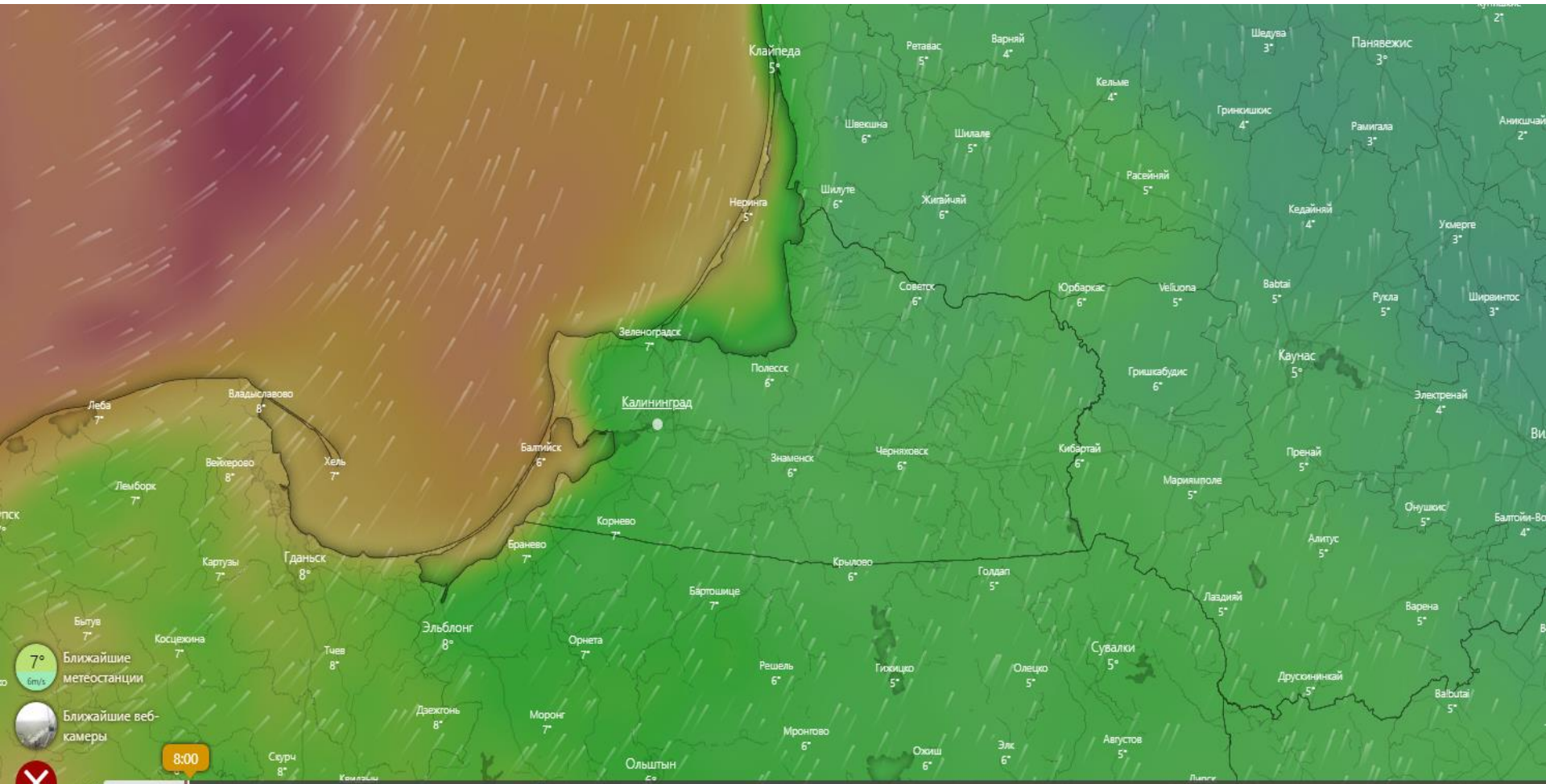
**ОПЕРАТИВНЫЙ ЕЖЕДНЕВНЫЙ ПРОГНОЗ**  
чрезвычайных ситуаций с 21 февраля 2022 года по 22 февраля 2022 года  
(графический вариант)

Дежурный ОМП ЧС

Е.В. Мусагова

# СИНОПТИЧЕСКИЕ ПРОЦЕССЫ, ОБУСЛАВЛИВАЮЩИЕ МЕТЕОУСЛОВИЯ НА ТЕРРИТОРИИ КАЛИНИНГРАДСКОЙ ОБЛАСТИ

## ветровая нагрузка на 08.00 21 февраля 2022 г.



	Понедельн. 21							Вторник 22							Среда 23							Четверг 24							Пятница 25							Суббота 26											
Часы	2	5	8	11	14	17	20	23	2	5	8	11	14	17	20	23	2	5	8	11	14	17	20	23	2	5	8	11	14	17	20	23	2	5	8	11	14	17	20	23	2	5	8	11	14	20	
Температура °C	4°	6°	7°	8°	7°	6°	4°	4°	3°	2°	1°	2°	2°	1°	0°	0°	-2°	-3°	-3°	1°	3°	2°	-1°	-3°	-3°	-2°	-2°	2°	5°	3°	2°	2°	3°	4°	3°	4°	5°	5°	3°	2°	1°	1°	1°	4°	5°	0°	
Дождь mm	0.5	2.1	3.3	0.8	0.6				1	0.8	0.6cm	0.5cm	0.4cm	0.2cm									0.2	0.2									0.6								0.2	0.2					
Ветер m/s	5	7	8	9	10	9	10	10	10	7	7	7	7	6	4	3	3	2	3	2	2	2	2	2	3	2	4	4	5	6	7	7	7	5	5	7	6	4	2	3	3	3	3	4	5	3	
Порывы ветра m/s	10	13	14	16	19	18	19	19	19	13	13	13	14	14	12	7	5	5	4	5	5	4	4	3	3	4	6	8	9	10	12	12	13	12	10	12	13	11	7	5	5	5	5	6	7	10	10
Напр. ветра	↖	↖	↖	↖	↖	↖	↖	↖	↖	↖	↖	↖	↖	↖	↖	↖	↖	↖	↖	↖	↖	↖	↖	↖	↖	↖	↖	↖	↖	↖	↖	↖	↖	↖	↖	↖	↖	↖	↖	↖	↖	↖	↖	↖	↖		

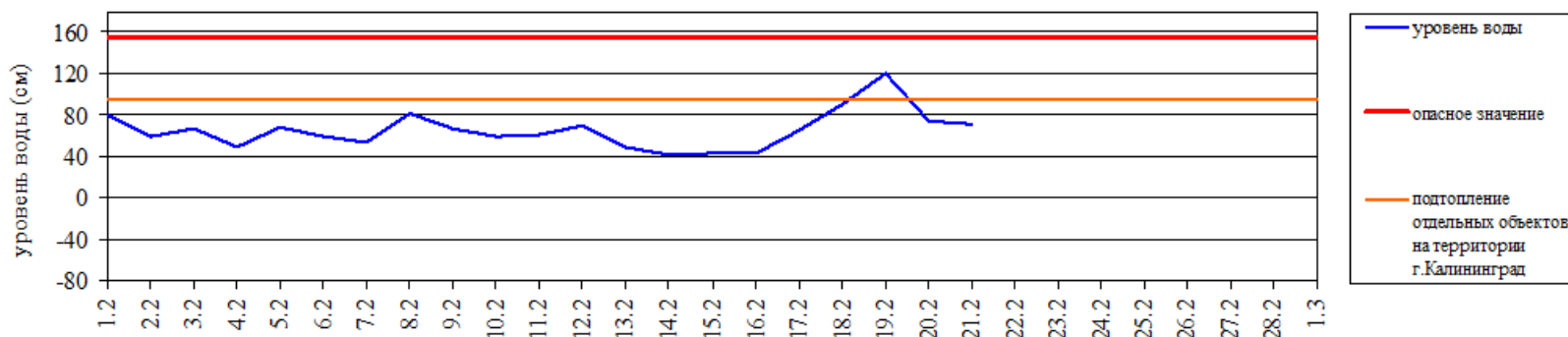
# ГИДРОЛОГИЧЕСКИЙ МОНИТОРИНГ

## на 8.00 21 февраля 2022 г.

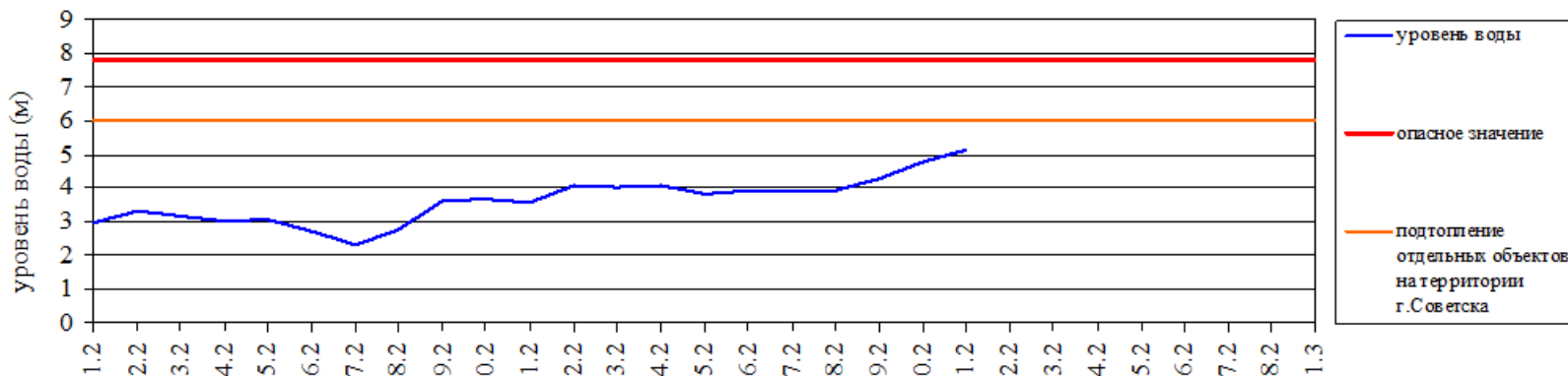
*Паводковая обстановка (существенные изменения в режиме рек области):*

**уровень воды на реках области не приближается к опасным значениям**

Уровень воды в р. Преголя относительно "0" поста МПК (г. Калининград)



Уровень воды в р. Неман (г. Смалининкай, Литва)



**Характеристики состояния льда,  
полученные с пунктов наблюдательной сети Калининградского  
центра  
по гидрометеорологии и мониторингу окружающей среды  
и Литвы за 20 февраля 2022 г.**

<b>Пункт наблюдения</b>	<b>Ледовые явления</b>
<b>1 р. Преголя ГП-1 Черняховск</b>	<b>Чисто</b>
<b>2 р. Преголя ГП-1 Гвардейск</b>	<b>Чисто</b>
<b>3 р. Преголя МГП Калининград</b>	<b>Чисто</b>
<b>4 р. Дейма ГП-2 Полесск</b>	<b>Чисто</b>
<b>5 р. Неман ГП-2 Советск</b>	<b>Чисто</b>
<b>6 р. Матросовка ГП-1 Мостовое</b>	<b>Чисто</b>
<b>7 Куршский залив - МГП-1 Открытое</b>	<b>Чисто</b>
<b>8 Куршский залив - Нида</b>	<b>Чисто</b>
<b>9 Куршский залив - Венте</b>	<b>Чисто</b>
<b>10 Нида море</b>	<b>Чисто</b>
<b>11 Калининградский залив МГП- 1 Мамоново-Краснофлотское</b>	<b>Чисто</b>
<b>12 МГП- 1 Балтийск (канал)</b>	<b>Чисто</b>
<b>13 МГП- 1 Пионерский</b>	<b>Чисто</b>



# МЕТЕОРОЛОГИЧЕСКИЙ ПРОГНОЗ ПО ТЕРРИТОРИИ КАЛИНИНГРАДСКОЙ ОБЛАСТИ с 9.00 21 февраля 2022 г. до 9.00 22 февраля 2022 г.

	День	Ночь
Облачность	облачно	облачно
Осадки	временами осадки	временами осадки
Ветер	южный, юго-западный 15-20 м/с, во второй половине дня местами 22-24 м/с	юго-западный, западный 15-20 м/с
Температура	+3...+8°C	0...+3°C
Явления	нет	нет
Видимость	3-7 км, в осадках местами 1-2 км	3-7 км



Метеорологические явления, способные вызвать ЧС не прогнозируются.

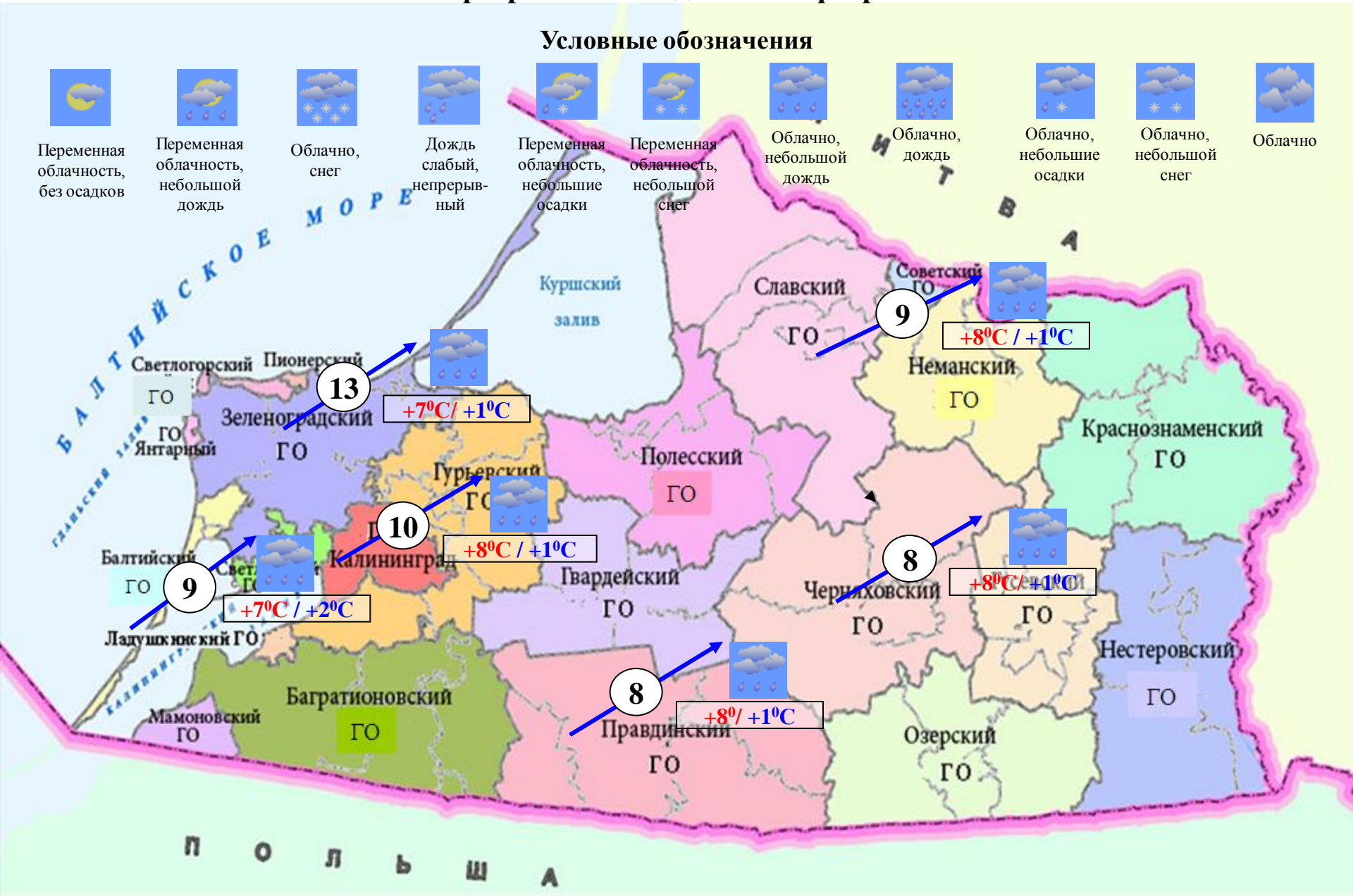
**ПРЕДУПРЕЖДЕНИЕ**

об опасных гидрометеорологических явлениях:  
НГЯ № 5 от 20.02.2022 г. По Калининградской области с первой половины дня 21.02.22 г. ожидается усиление юго-западного, западного ветра 15-20 м/с, во второй половине дня местами 22-24 м/с. Ветер до 24 м/с может привести к падению рекламных и других конструкций, отдельных деревьев, затруднить деятельность отдельных отраслей экономики. Возможны аварийные отключения электроснабжения.

# ДЕТАЛИЗИРОВАННЫЙ МЕТЕОРОЛОГИЧЕСКИЙ ПРОГНОЗ ПО КАЛИНИНГРАДСКОЙ ОБЛАСТИ с 9.00 21 февраля 2022 г. до 9.00 22 февраля 2022 г.

## Условные обозначения

- |                                    |  |               |                           |   |                                       |                          |                |                           |                         |         |
|------------------------------------|--|---------------|---------------------------|---|---------------------------------------|--------------------------|----------------|---------------------------|-------------------------|---------|
|                                    |  |               |                           |   |                                       |                          |                |                           |                         |         |
| Переменная облачность, без осадков | Переменная облачность, небольшой дождь | Облачно, снег | Дождь слабый, непрерывный | Переменная облачность, небольшие осадки | Переменная облачность, небольшой снег | Облачно, небольшой дождь | Облачно, дождь | Облачно, небольшие осадки | Облачно, небольшой снег | Облачно |





# РИСКИ ВОЗНИКНОВЕНИЯ ЧС, СВЯЗАННЫХ С НЕБЛАГОПРИЯТНЫМИ ЯВЛЕНИЯМИ, НА ТЕРРИТОРИИ КАЛИНИНГРАДСКОЙ ОБЛАСТИ

с 9.00 21 февраля до 9.00 22 февраля 2022 г.

Риск возникновения ЧС  
контролируемый.

