

03 марта 2022 г.

№ 234 - ОМП ЧС

Организациям и учреждениям  
 в соответствии с Табелем передачи  
 прогностической информации

**ОПЕРАТИВНЫЙ ЕЖЕДНЕВНЫЙ ПРОГНОЗ**  
 чрезвычайных ситуаций (ЧС) на территории Калининградской области  
 с 03 марта 2022 года по 04 марта 2022 года

Подготовлен на основании информации Калининградского ЦГМС, Управления Федеральной службы по надзору в сфере защиты прав потребителей и благополучия человека по Калининградской области, Центрального управления Федеральной службы по экологическому, технологическому и атомному надзору, ИЗМИРАН, Филиала ФГБУ «Администрация морских портов Балтийского моря» в порту Калининград

**ПРЕДУПРЕЖДЕНИЙ**  
 об опасных гидрометеорологических явлениях: нет.

	Погода безопасна		Погода потенциально опасна, возможны неблагоприятные (НЯ) гидрометеорологические явления		Погода опасна. Имеется вероятность стихийных бедствий, нанесения ущерба		Погода очень опасна. Имеется вероятность крупных разрушений и катастроф.
--	------------------	---	--	---	---	---	--

**1. АНАЛИЗ РИСКА**  
 (ОПЕРАТИВНАЯ ИНФОРМАЦИЯ)

**1.1. МОНИТОРИНГ**

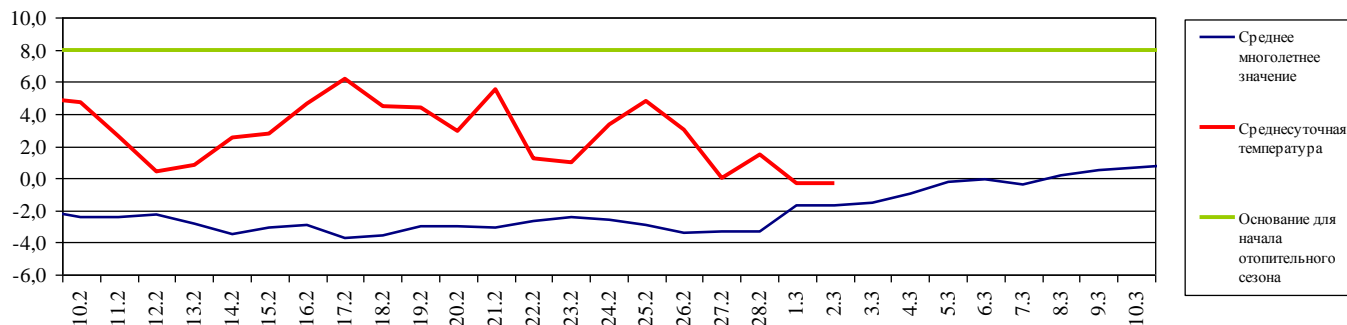
**1.1.1. Метеорологический на 06.00 МСК по данным Гидрометцентра России (meteoinfo.ru)**

Метеорологические величины	Балтийск	Пионерский	Калининград	Железнодорожный	Черняховск	Советск
Т воздуха, °С	1,8	1,6	0,8	0,2	0,1	0
Направление ветра	северный	северный	северо-западный	штиль	северный	северный
Скорость ветра, м/с	2	1	1	0	2	1
Видимость, км	20	10	4	10	10	20
Осадки за 12 ч., мм	0	0	0	0	0	0
Комментарий к погоде	нет	нет	дымка	нет	нет	нет

**Вывод: метеорологические явления, способные вызвать ЧС, не наблюдались.**

**1.1.2. Средняя суточная температура воздуха в г. Калининград**

Отопительный период должен начинаться не позднее и заканчиваться не ранее дня, следующего за днем окончания 5-дневного периода, в течение которого соответственно среднесуточная температура наружного воздуха ниже 8<sup>0</sup>С или среднесуточная температура наружного воздуха выше 8<sup>0</sup>С. (Постановление Правительства РФ от 06.05.2011 г. №354 (в ред. Постановления Правительства РФ от 25.12.2015 г. № 1434) «О предоставлении коммунальных услуг собственникам и пользователям помещений в многоквартирных домах и жилых домов»).

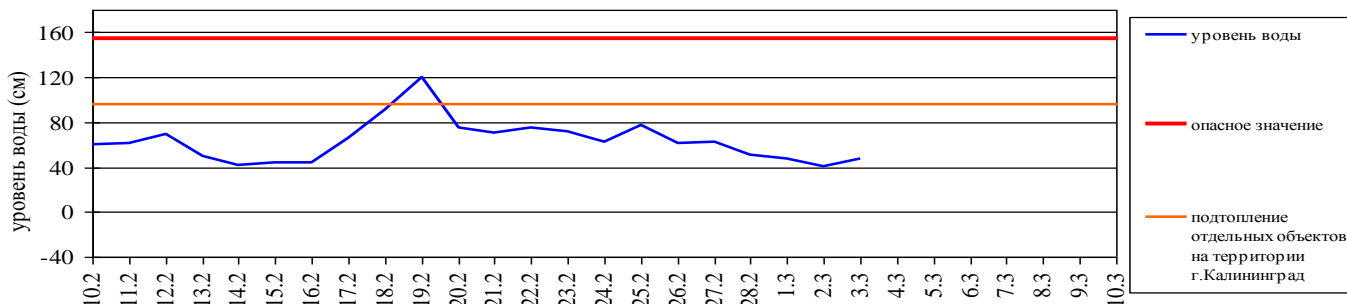


### 1.1.3. Гидрологический (информация Калининградского ЦГМС - филиала ФГБУ Северо-Западное Администрации Морского порта Калининград)

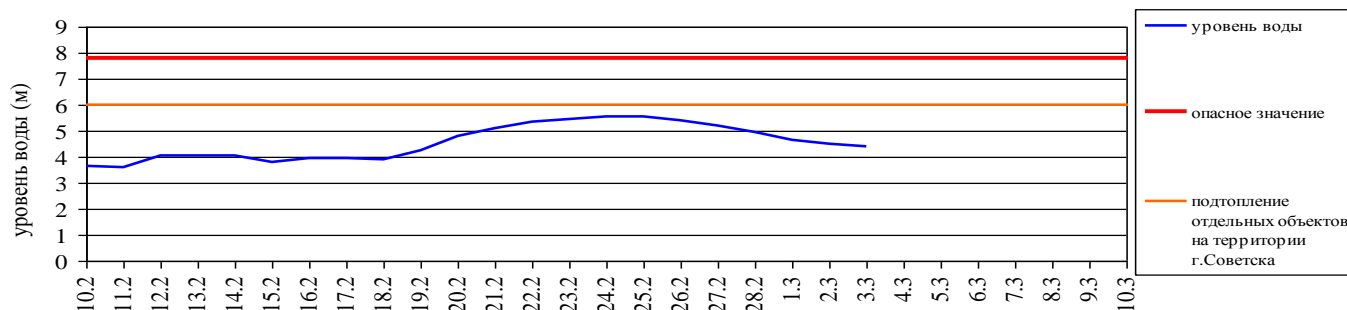
**Паводковая обстановка (существенные изменения в режиме рек области):**

**уровень воды на реках области не приближается к опасным значениям.**

Уровень воды в р. Преголя относительно "0" поста МПК (г. Калининград)



Уровень воды в р. Неман (г. Смалининкай, Литва)



**Характеристики состояния льда,  
полученные с пунктов наблюдательной сети Калининградского центра  
по гидрометеорологии и мониторингу окружающей среды  
и Литвы за 2 марта 2022 г.**

Пункт наблюдения	Ледовые явления
1 р. Преголя ГП-1 Черняховск	Чисто
2 р. Преголя ГП-1 Гвардейск	Чисто
3 р. Преголя МГП Калининград	Чисто
4 р. Дейма ГП-2 Полесск	Чисто
5 р. Неман ГП-2 Советск	Чисто
6 р. Матросовка ГП-1 Мостовое	Чисто
7 Куршский залив - МГП-1 Открытое	Чисто
8 Куршский залив - Нида	Чисто
9 Куршский залив - Венте	Чисто
10 Нида море	Чисто
11 Калининградский залив МГП- 1 Мамоново - Краснофлотское	Чисто
12 МГП- 1 Балтийск (канал)	Чисто
13 МГП- 1 Пионерский	Чисто

#### 1.1.4. Агрометеорологический мониторинг

Опасные явления	Место (наблюдательные подразделения КЦГМС)	Срок	Примечания
Переувлажнение почвы	нет	нет	нет
Засуха атмосферная	нет	нет	нет
Заморозки	нет	нет	нет

#### 1.1.5. Радиационный

№	Станция мониторинга	Долгота, град.	Широта, град.	Высота, м	Пределы колебания фонового уровня	МЭД гамма-излучения, мкЗв/ч (мкР/ч)
1.	Балтийск	19.88	54.65	4	0,10 – 0,16 мкЗв/ч (10 – 16 мкР/ч)	0,12 (13)
2.	Мамоново	19.93	54.47	28		0,14 (15)
3.	Пионерский	20.15	54.95	39		0,11 (12)
4.	Калининград	20.55	54.72	21		0,14 (15)
5.	Железнодорожный	21.30	54.37	50		0,14 (15)
6.	Черняховск	21.77	54.63	25		0,14 (15)
7.	Советск	21.93	55.08	37		0,12 (13)

1.1.6. Химический (постоянно осуществляется собственниками и эксплуатирующими организациями стационарных химически опасных объектов)

Выбросов (сбросов) в атмосферу, гидросферу, и литосферу АХОВ на территориях химически опасных объектов, в санитарно-защитных и охранных зонах не обнаружено.

#### 1.1.7. Геофизический

Геомагнитная обстановка:	спокойная
Вспышечная активность солнца:	низкая

#### 1.1.8. Эпидемиологический, эпизоотический и фитосанитарный

Эпидемиологическая обстановка:	<b>неблагополучная по COVID-19.</b> На территории Калининградской области введены ограничительные мероприятия. (Постановление Правительства Калининградской области от 16 марта 2020 года № 134, с изменениями от 28 февраля 2022 г. № 97).
Эпизоотическая обстановка:	благополучная
Фитосанитарная обстановка:	благополучная

#### 1.1.9. Техногенных и природных ЧС, аварий и инцидентов, близких по параметрам к ЧС

Характер	Место	Дата	Описание
нет	нет	нет	нет

## 1.2. ПРОГНОСТИЧЕСКАЯ ИНФОРМАЦИЯ

### 1.2.1. Прогноз метеорологических условий по территории Калининградской области на сутки и последующие двое суток - (информация Калининградского ЦГМС)

Дата	03.03.2022	04.03.2022		05.03.2022
Время	09.00-21.00	21.00-09.00	09.00-21.00	21.00-09.00
Облачность	переменная облачность	облачно с прояснениями	облачно с прояснениями	облачно с прояснениями
Осадки	без осадков	без существенных осадков	без существенных осадков	без существенных осадков
Ветер	северо-западный, северный 4-9 м/с	северный, северо-восточный 4-9 м/с	северный, северо-восточный 4-9 м/с	северо-восточный, северный 3-8 м/с
Температура	+3...+7 <sup>0</sup> С	0...-5 <sup>0</sup> С	+1...+5 <sup>0</sup> С	-2...-7 <sup>0</sup> С
Явления	нет	нет	нет	нет
Видимость	3-7 км	3-7 км	3-7 км	3-7 км
Выводы	<b>Метеорологические явления, способность вызвать ЧС не прогнозируются.</b>			

### 1.2.2. Вспомогательный прогноз метеорологических условий по пунктам Калининградской области на сутки (информация Гидрометцентра России)

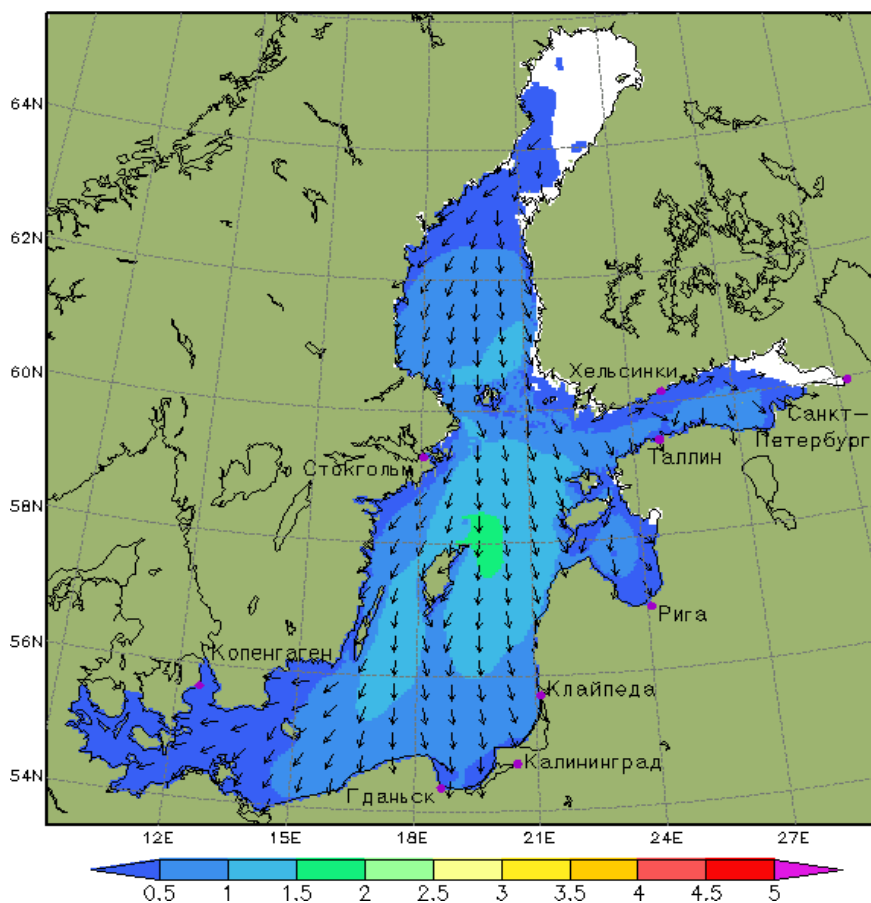
Метеорологические величины	Пункты наблюдения					
	Балтийск	Пионерский	Калининград	Железнодорожный	Черняховск	Советск
Т воздуха днем/ночью, <sup>0</sup> С	4/1	4/0	5/-1	5/-1	6/-1	6/-1
Осадки, мм	0	0	0	0	0	0
Направление ветра	северный	северный	северный	северо-западный	северо-западный	северо-западный
Скорость ветра, м/с	4	5	2	3	2	3
Комментарий к прогнозу погоды	небольшая облачность, без осадков	небольшая облачность, без осадков	небольшая облачность, без осадков	небольшая облачность, без осадков	небольшая облачность, без осадков	небольшая облачность, без осадков

**1.2.3. Агрометеорологический прогноз:** В течение суток опасные агрометеорологические явления не прогнозируются.

**1.2.4. Прогноз космической погоды:** вспышечная активность низкая. Геомагнитное поле спокойное. Радиационная обстановка - невозмущенная. Ожидается ухудшение условий КВ-радиосвязи в отдельные часы суток.

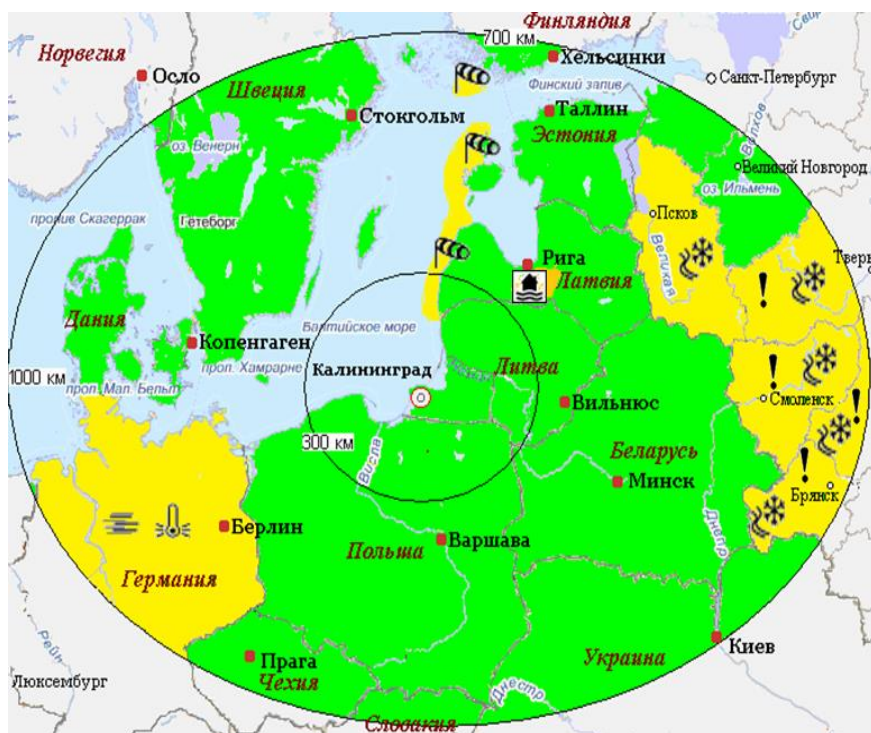
### 1.2.5. Прогноз высоты волны и направления волн в Балтийском море

15-00 03.03.2022



**Высота волн в юго-восточной части Балтийского моря до 1 м, у побережья Калининградской области до 0,5 м**

### 1.2.6. Прогноз природных опасностей на территории Европы



#### Условные обозначения

	Сильный ветер
	Метель
	Снежный накат, гололедица
	Туман
	Экстремально низкая температура воздуха
	Подтопление
	Прочие опасности
	Снег

**Угрозы природного характера на территории Европы, способные вызвать ЧС на территории Калининградской области отсутствуют.**

## 2. ОЦЕНКА РИСКА

### 2.1. ПРОГНОЗ ЧРЕЗВЫЧАЙНЫХ СИТУАЦИЙ

#### 2.1.1. Природные чрезвычайные ситуации

Возможные ЧС: (на основании анализа данных многолетних наблюдений, краткосрочного метеопрогноза, с учетом возможных природных опасностей на территории европейских стран)	<b>не прогнозируются.</b>
--	---------------------------

#### 2.1.2. Техногенные чрезвычайные ситуации

Возможные ЧС: (на основании анализа данных многолетних наблюдений)	<b>локального характера, обусловленные:</b> - авариями на коммунальных системах жизнеобеспечения (0,002); - авариями на автодорогах (0,002); - авариями на судах (0,003).
---	--

#### 2.1.3. Биолого-социальные чрезвычайные ситуации

Возможные ЧС: (на основании данных многолетних наблюдений и анализа эпидемиологической, эпизоотической и фитосанитарной обстановки)	<b>не прогнозируются.</b>
--	---------------------------

Дежурный по отделу  
 Начальник отдела

Е.И. Алексеева  
 А.А. Юрченко