

Государственное бюджетное учреждение Калининградской области
«Отряд государственной противопожарной службы и обеспечения мероприятий гражданской обороны»
ОТДЕЛ МОНИТОРИНГА И ПРОГНОЗИРОВАНИЯ ЧРЕЗВЫЧАЙНЫХ СИТУАЦИЙ
Centre of monitoring and forecasting of extreme situations

236003 г. Калининград, Московский пр-т, 188
тел., факс (4012) 311-288; E-mail: tcmp_klg@mail.ru

25 января 2022 года

№ 88 – ОМП ЧС

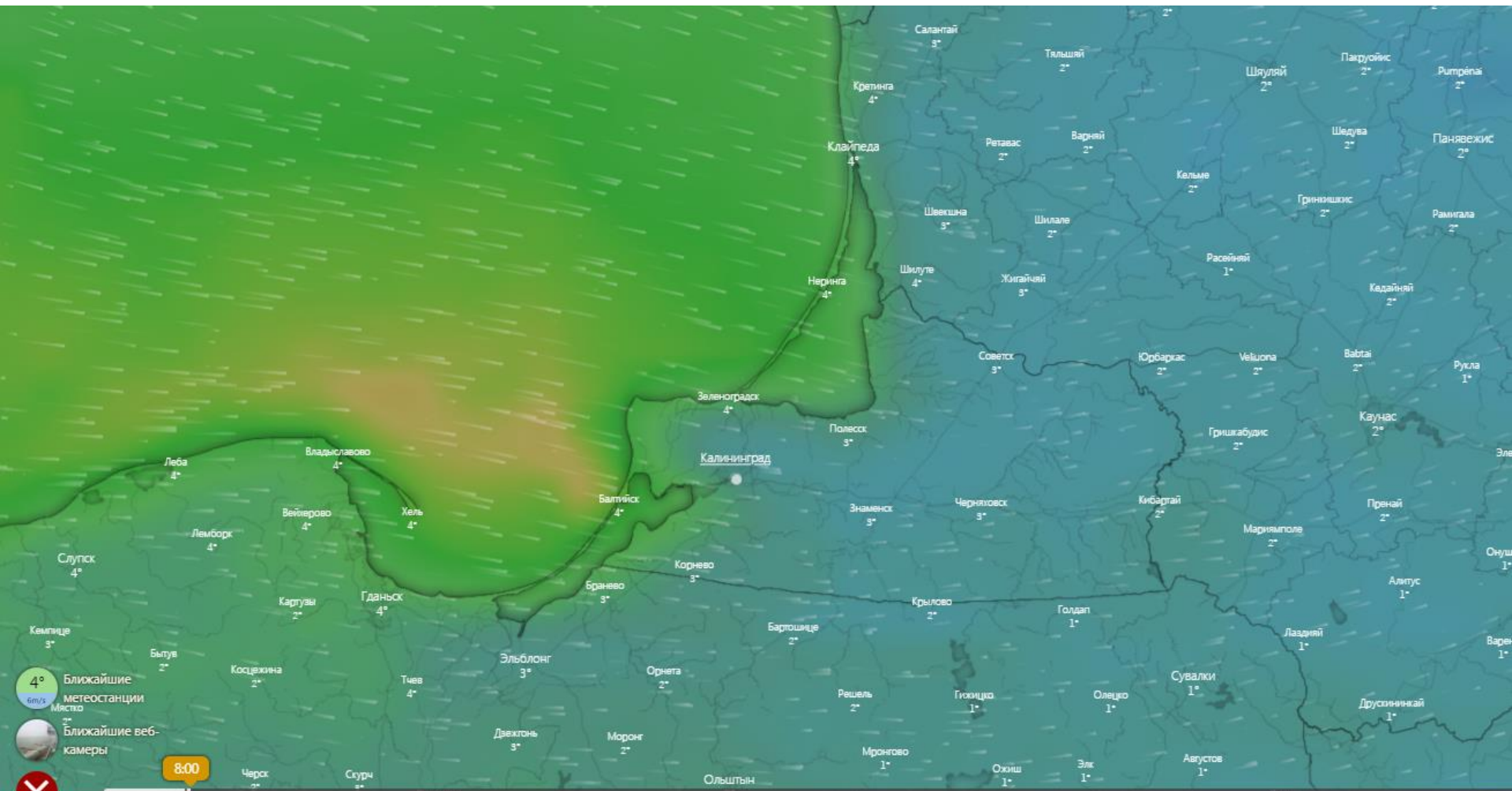
ОПЕРАТИВНЫЙ ЕЖЕДНЕВНЫЙ ПРОГНОЗ
чрезвычайных ситуаций с 25 января 2022 года по 26 января 2022 года
(графический вариант)

Дежурный ОМП ЧС

А.А. Иванов

СИНОПТИЧЕСКИЕ ПРОЦЕССЫ, ОБУСЛАВЛИВАЮЩИЕ МЕТЕОУСЛОВИЯ НА ТЕРРИТОРИИ КАЛИНИНГРАДСКОЙ ОБЛАСТИ

ветровая нагрузка на 08.00 25 января 2022 г.



| | Вторник 25 | | | | | | | | Среда 26 | | | | | | | | Четверг 27 | | | | | | | | Пятница 28 | | | | | | | | Суббота 29 | | | | | | | | Воскресен. 30 | | | | | | | |
|------------------|------------|----|----|----|----|----|----|-----|----------|-----|-----|-----|-----|-----|-----|-----|------------|----|-----|-----|-----|-----|-----|-----|------------|----|-----|-----|-----|--------|----|----|------------|----|-----|----|-----|-----|----|----|---------------|----|----|----|----|----|----|----|
| Часы | 2 | 5 | 8 | 11 | 14 | 17 | 20 | 23 | 2 | 5 | 8 | 11 | 14 | 17 | 20 | 23 | 2 | 5 | 8 | 11 | 14 | 17 | 20 | 23 | 2 | 5 | 8 | 11 | 14 | 17 | 20 | 23 | 2 | 5 | 8 | 11 | 14 | 17 | 20 | 23 | 2 | 5 | 8 | 11 | 14 | 17 | 20 | 23 |
| Температура °C | 3° | 3° | 4° | 4° | 5° | 4° | 2° | -2° | -3° | -4° | -2° | 1° | 2° | 3° | 2° | 3° | 4° | 3° | 4° | 4° | 4° | 4° | 4° | 3° | 3° | 3° | 3° | 3° | 2° | 2° | 2° | 1° | 1° | 0° | -2° | 0° | 1° | 1° | 4° | 4° | 3° | 2° | 2° | 3° | 4° | | | |
| Дождь мм | 0.3 | | | | | | | | | | | 0.4 | 0.8 | 2.7 | 1.1 | 0.2 | 0.3 | 1 | 1.2 | 1.7 | 0.6 | 0.9 | 0.7 | 1.2 | 2.4 | 1 | 1.9 | 1.9 | 0.4 | 0.3 мм | | | | | | | Бсм | 4.6 | | | | | | | | | | |
| Ветер м/с | 6 | 6 | 5 | 5 | 4 | 3 | 2 | 2 | 2 | 1 | 3 | 4 | 5 | 6 | 7 | 7 | 6 | 6 | 6 | 7 | 8 | 9 | 8 | 9 | 9 | 5 | 8 | 9 | 9 | 8 | 7 | 6 | 5 | 3 | 3 | 5 | 6 | 9 | 11 | 10 | 10 | 11 | 8 | 10 | 10 | | | |
| Порывы ветра м/с | 10 | 10 | 10 | 10 | 9 | 7 | 6 | 3 | 3 | 3 | 4 | 6 | 8 | 11 | 13 | 13 | 12 | 11 | 12 | 12 | 15 | 16 | 16 | 16 | 17 | 16 | 13 | 16 | 18 | 17 | 14 | 12 | 11 | 9 | 6 | 9 | 10 | 17 | 20 | 20 | 18 | 18 | 16 | 18 | 18 | | | |

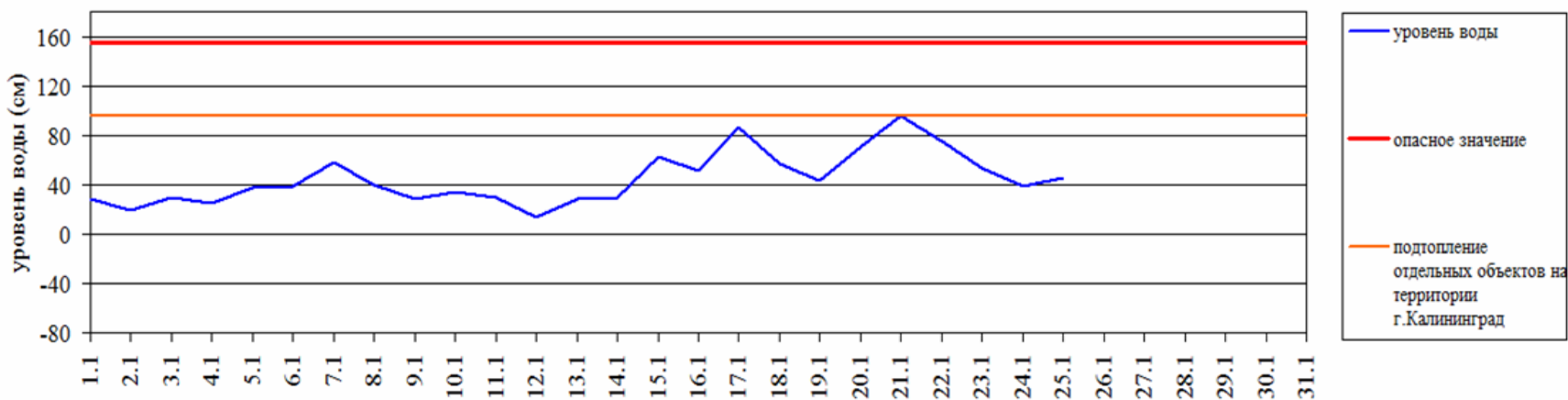
ГИДРОЛОГИЧЕСКИЙ МОНИТОРИНГ

на 8.00 25 января 2022 г.

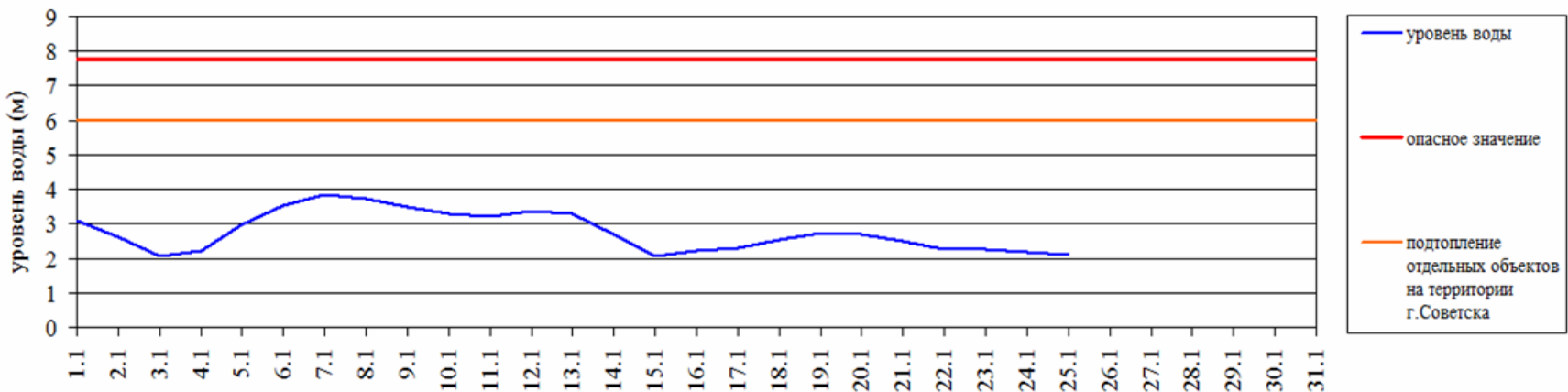
Паводковая обстановка (существенные изменения в режиме рек области):

уровень воды на реках области не приближается к опасным значениям

Уровень воды в р. Преголя относительно "0" поста МПК (г. Калининград)



Уровень воды в р. Неман (г. Смалнинкай, Литва)



**Характеристики состояния льда,
полученные с пунктов наблюдательной сети Калининградского
центра
по гидрометеорологии и мониторингу окружающей среды
и Литвы за 24 января 2022 г.**

| Пункт наблюдения | Ледовые явления |
|--|-------------------------------------|
| 1 р. Преголя ГП-1 Черняховск | Забереги |
| 2 р. Преголя ГП-1 Гвардейск | Шугоход |
| 3 р. Преголя МГП Калининград | Чисто |
| 4 р. Дейма ГП-2 Полесск | Забереги |
| 5 р. Неман ГП-2 Советск | Забереги, шугоход |
| 6 р. Матросовка ГП-1 Мостовое | Шугоход |
| 7 Куршский залив - МГП-1 Открытое | Чисто |
| 8 Куршский залив - Нида | Дрейфующий лёд менее 1 балла |
| 9 Куршский залив - Венте | Дрейфующий лёд 8 баллов |
| 10 Нида море | Чисто |
| 11 Калининградский залив МГП- 1 Мамоново-Краснофлотское | Чисто |
| 12 МГП- 1 Балтийск (канал) | Чисто |
| 13 МГП- 1 Пионерский | Чисто |

Состояние ледового покрова на 24.01.2022

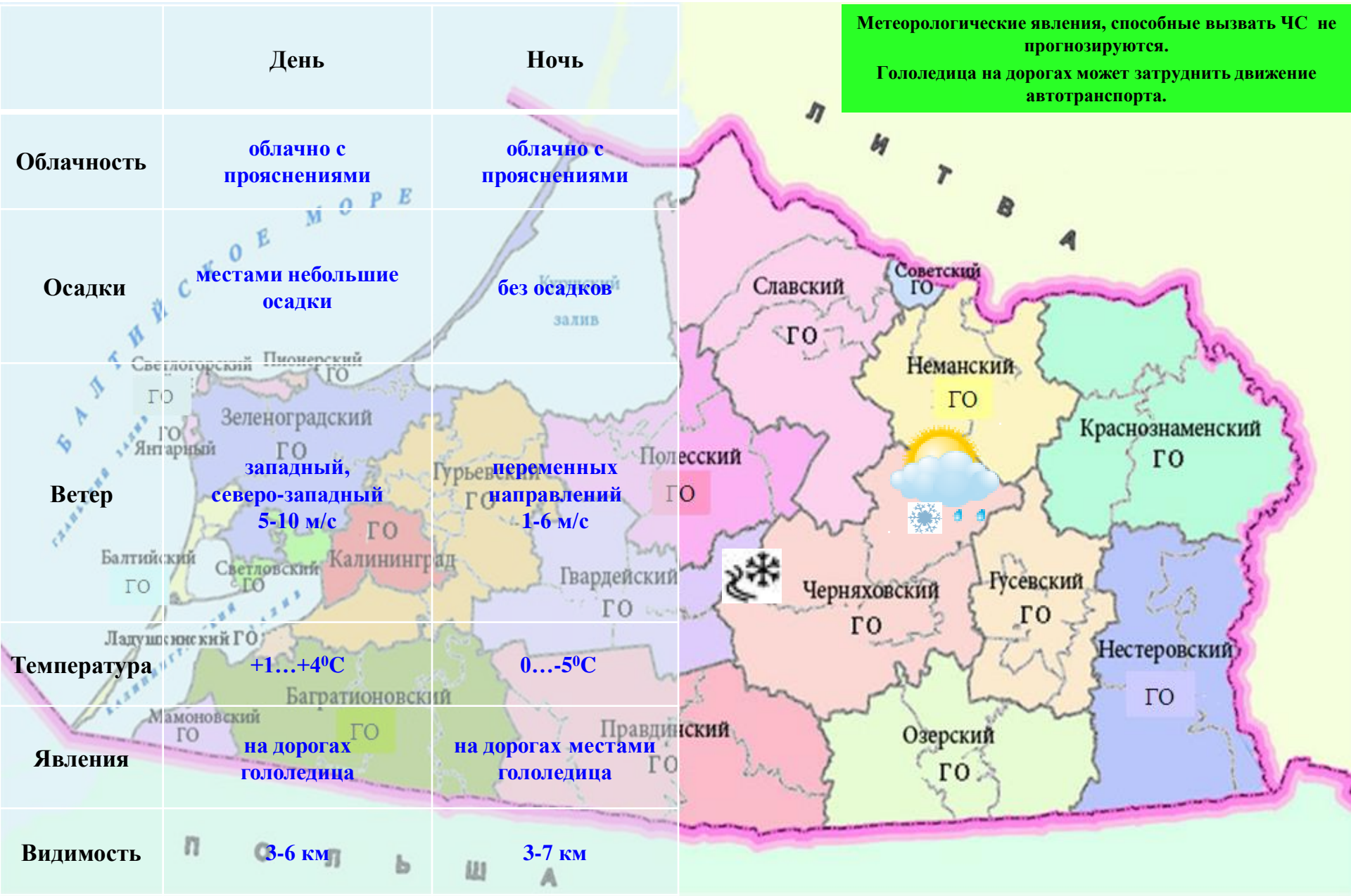


Цветовыми градациями показана доля морской поверхности, занятой льдом:

0 баллов - чистая вода;

10 баллов - сплошной лед.

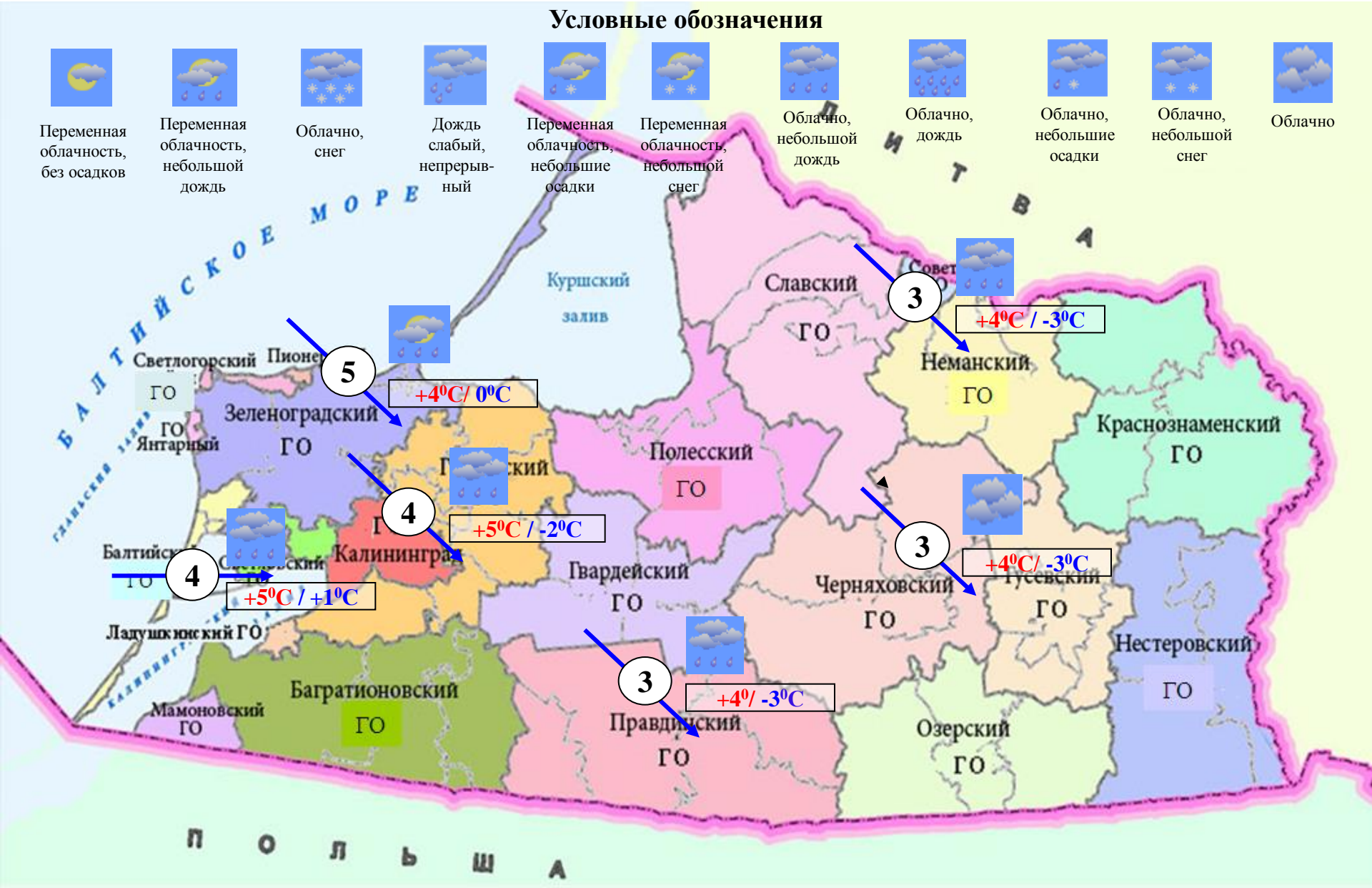
МЕТЕОРОЛОГИЧЕСКИЙ ПРОГНОЗ ПО ТЕРРИТОРИИ КАЛИНИНГРАДСКОЙ ОБЛАСТИ с 9.00 25 января 2022 г. до 9.00 26 января 2022 г.



ДЕТАЛИЗИРОВАННЫЙ МЕТЕОРОЛОГИЧЕСКИЙ ПРОГНОЗ ПО КАЛИНИНГРАДСКОЙ ОБЛАСТИ с 9.00 25 января 2022 г. до 9.00 26 января 2022 г.

Условные обозначения

- | | | | | | | | | | | |
|--|---|---|---|---|--|---|---|---|---|---|
|  |  |  |  |  |  |  |  |  |  |  |
| Переменная облачность, без осадков | Переменная облачность, небольшой дождь | Облачно, снег | Дождь слабый, непрерывный | Переменная облачность, небольшие осадки | Переменная облачность, небольшой снег | Облачно, небольшой дождь | Облачно, дождь | Облачно, небольшие осадки | Облачно, небольшой снег | Облачно |



**РИСКИ ВОЗНИКНОВЕНИЯ ЧС,
СВЯЗАННЫХ С НЕБЛАГОПРИЯТНЫМИ ЯВЛЕНИЯМИ,
НА ТЕРРИТОРИИ КАЛИНИНГРАДСКОЙ ОБЛАСТИ
с 9.00 25 января до 9.00 26 января 2022 г.**

**Риск возникновения ЧС
незначительный.**

