

Государственное бюджетное учреждение Калининградской области
«Отряд государственной противопожарной службы и обеспечения мероприятий гражданской обороны»
ОТДЕЛ МОНИТОРИНГА И ПРОГНОЗИРОВАНИЯ ЧРЕЗВЫЧАЙНЫХ СИТУАЦИЙ
Centre of monitoring and forecasting of extreme situations

236003 г. Калининград, Московский пр-т, 188
тел., факс (4012) 311-288; E-mail: tcmp_klg@mail.ru

20 января 2022 года

№ 67 – ОМП ЧС

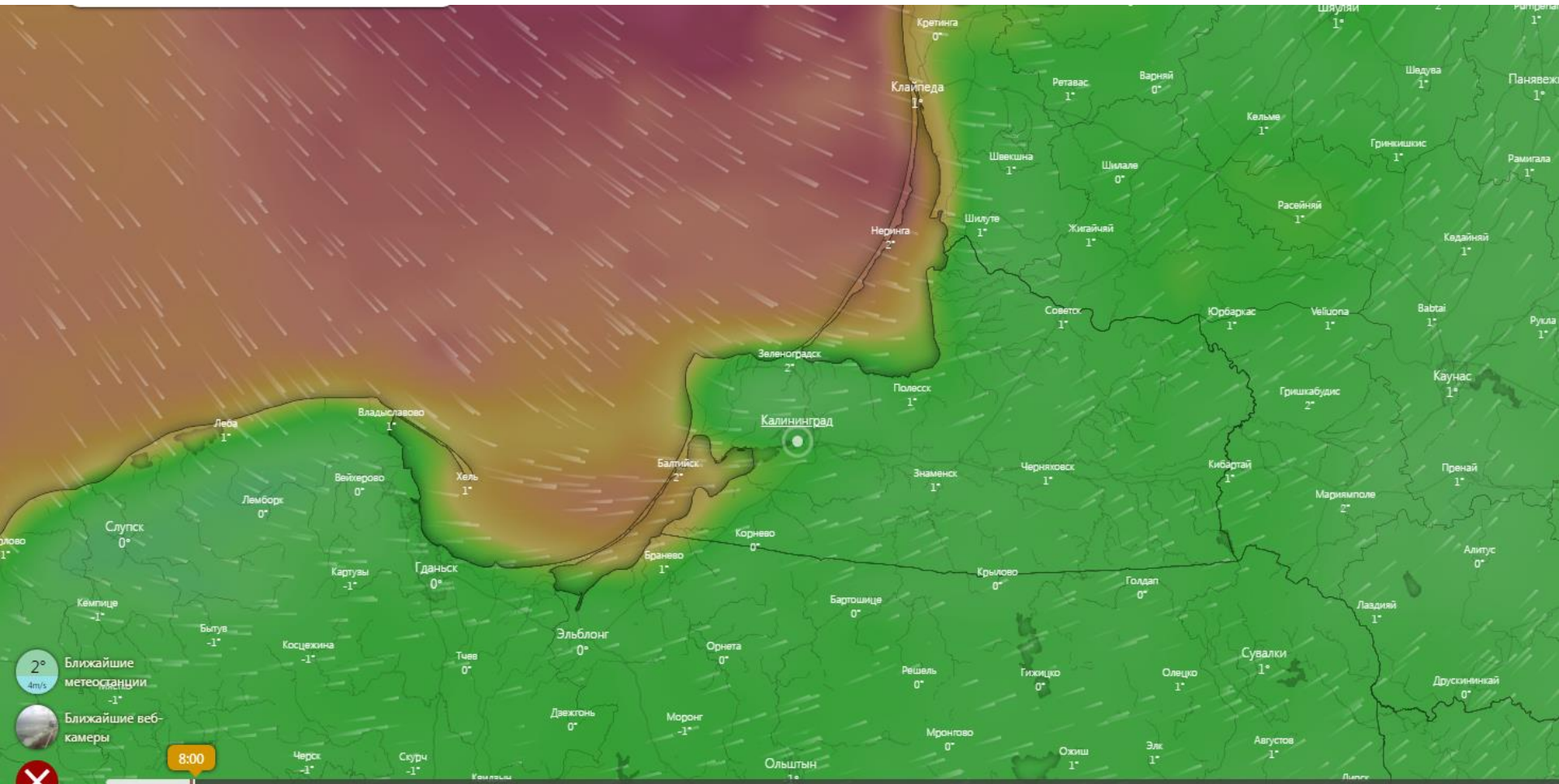
ОПЕРАТИВНЫЙ ЕЖЕДНЕВНЫЙ ПРОГНОЗ
чрезвычайных ситуаций с 20 января 2022 года по 21 января 2022 года
(графический вариант)

Дежурный ОМП ЧС

И.П. Гаврилюк

СИНОПТИЧЕСКИЕ ПРОЦЕССЫ, ОБУСЛАВЛИВАЮЩИЕ МЕТЕОУСЛОВИЯ НА ТЕРРИТОРИИ КАЛИНИНГРАДСКОЙ ОБЛАСТИ

ветровая нагрузка на 08.00 20 января 2022 г.



	Четверг 20							Пятница 21							Суббота 22							Воскресен. 23							Понедельн. 24							Вторник 25									
Часы	2	5	8	11	14	17	20	23	2	5	8	11	14	17	20	23	2	5	8	11	14	17	20	23	2	5	8	11	14	17	20	23	2	5	8	11	14	17	20	23	2	5	8	11	14
Температура °С	2°	3°	1°	1°	1°	0°	0°	1°	1°	1°	1°	1°	1°	0°	0°	0°	0°	-1°	-1°	0°	0°	0°	0°	0°	-1°	-2°	-1°	-1°	-1°	0°	0°	0°	0°	0°	1°	3°	4°	3°	4°	3°	3°	3°	2°	2°	2°
Дождь мм	0.2	1.1	0.3	0.2	0.2	0.5	0.5	0.5	0.2	0.2	0.2	0.2	0.2	0.2	0.2	0.3	0.3	0.6	0.2	0.2	0.2	0.2	0.2	0.3	0.3	0.3	0.2	0.2	0.2	0.2	0.3	0.7	0.4	0.2	1.1	0.3									
Ветер м/с	7	10	9	7	8	7	9	10	8	9	9	9	9	7	6	7	6	6	5	5	7	5	4	3	1	1	1	2	2	2	2	3	4	4	5	4	6	6	6	6	5	5	6	5	6
Порывы ветра м/с	14	18	18	16	15	15	16	19	16	17	16	17	16	17	12	12	12	12	11	10	13	13	9	7	5	2	3	4	4	4	4	5	7	7	8	9	10	10	10	11	10	9	10	10	11
Напр. ветра	↖	↖	↖	↖	↖	↖	↖	↖	↖	↖	↖	↖	↖	↖	↖	↖	↖	↖	↖	↖	↖	↖	↖	↖	↖	↖	↖	↖	↖	↖	↖	↖	↖	↖	↖	↖									

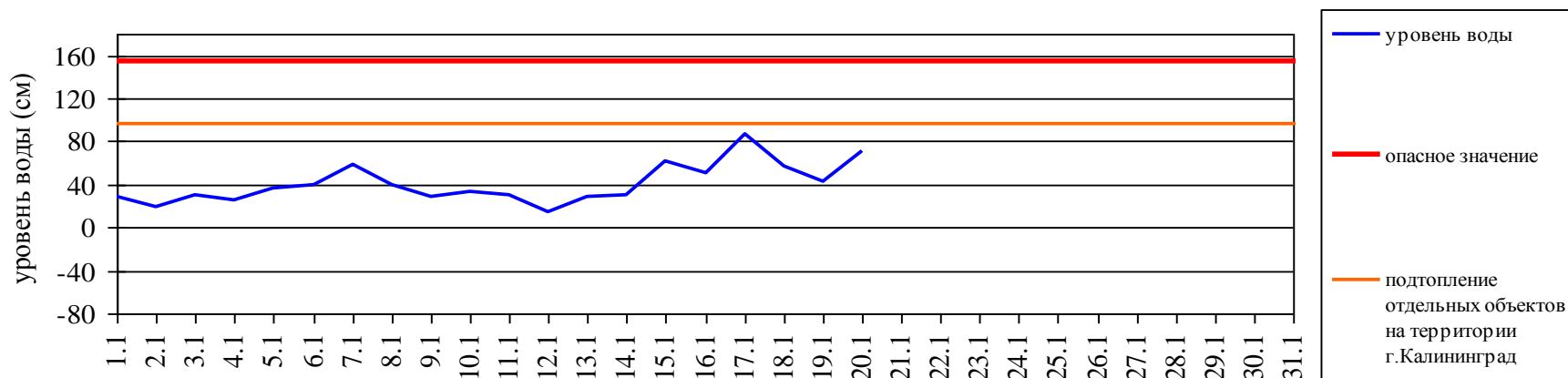
ГИДРОЛОГИЧЕСКИЙ МОНИТОРИНГ

на 8.00 20 января 2022 г.

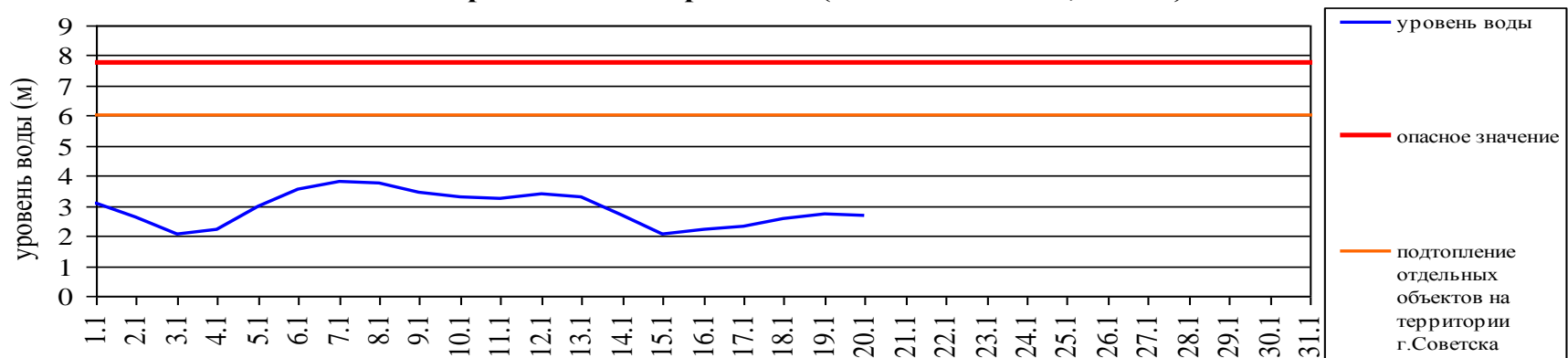
Паводковая обстановка (существенные изменения в режиме рек области):

уровень воды на реках области не приближается к опасным значениям

Уровень воды в р. Преголя относительно "0" поста МПК (г. Калининград)



Уровень воды в р. Неман (г. Смалининкай, Литва)



**Характеристики состояния льда,
полученные с пунктов наблюдательной сети Калининградского
центра
по гидрометеорологии и мониторингу окружающей среды
и Литвы за 19 января 2022 г.**

Пункт наблюдения	Ледовые явления
1 р. Преголя ГП-1 Черняховск	Чисто
2 р. Преголя ГП-1 Гвардейск	Чисто
3 р. Преголя МГП Калининград	Чисто
4 р. Дейма ГП-2 Полесск	Чисто
5 р. Неман ГП-2 Советск	Чисто
6 р. Матросовка ГП-1 Мостовое	Чисто
7 Куршский залив - МГП-1 Открытое	Чисто
8 Куршский залив - Нида	Чисто
9 Куршский залив - Венте	Дрейфующий лёд менее 1 балла
10 Нида море	Чисто
11 Калининградский залив МГП- 1 Мамоново-Краснофлотское	Дрейфующий лёд 2 балла
12 МГП- 1 Балтийск (канал)	Чисто
13 МГП- 1 Пионерский	Чисто

Состояние ледового покрова на 19.01.2022



Цветовыми градациями показана доля морской поверхности, занятой льдом:

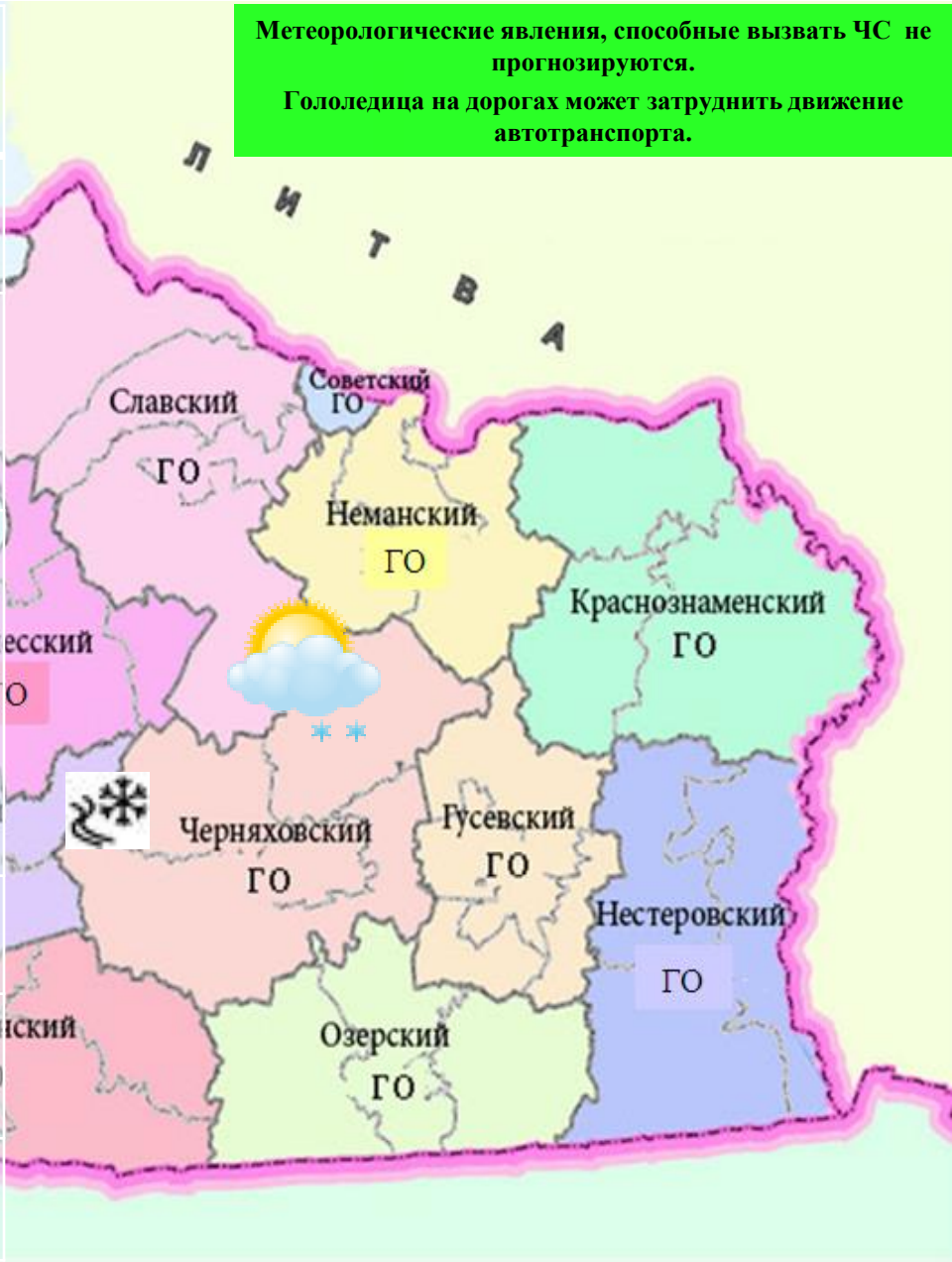
0 баллов - чистая вода;

10 баллов - сплошной лед.

МЕТЕОРОЛОГИЧЕСКИЙ ПРОГНОЗ ПО ТЕРРИТОРИИ КАЛИНИНГРАДСКОЙ ОБЛАСТИ с 9.00 20 января 2022 г. до 9.00 21 января 2022 г.

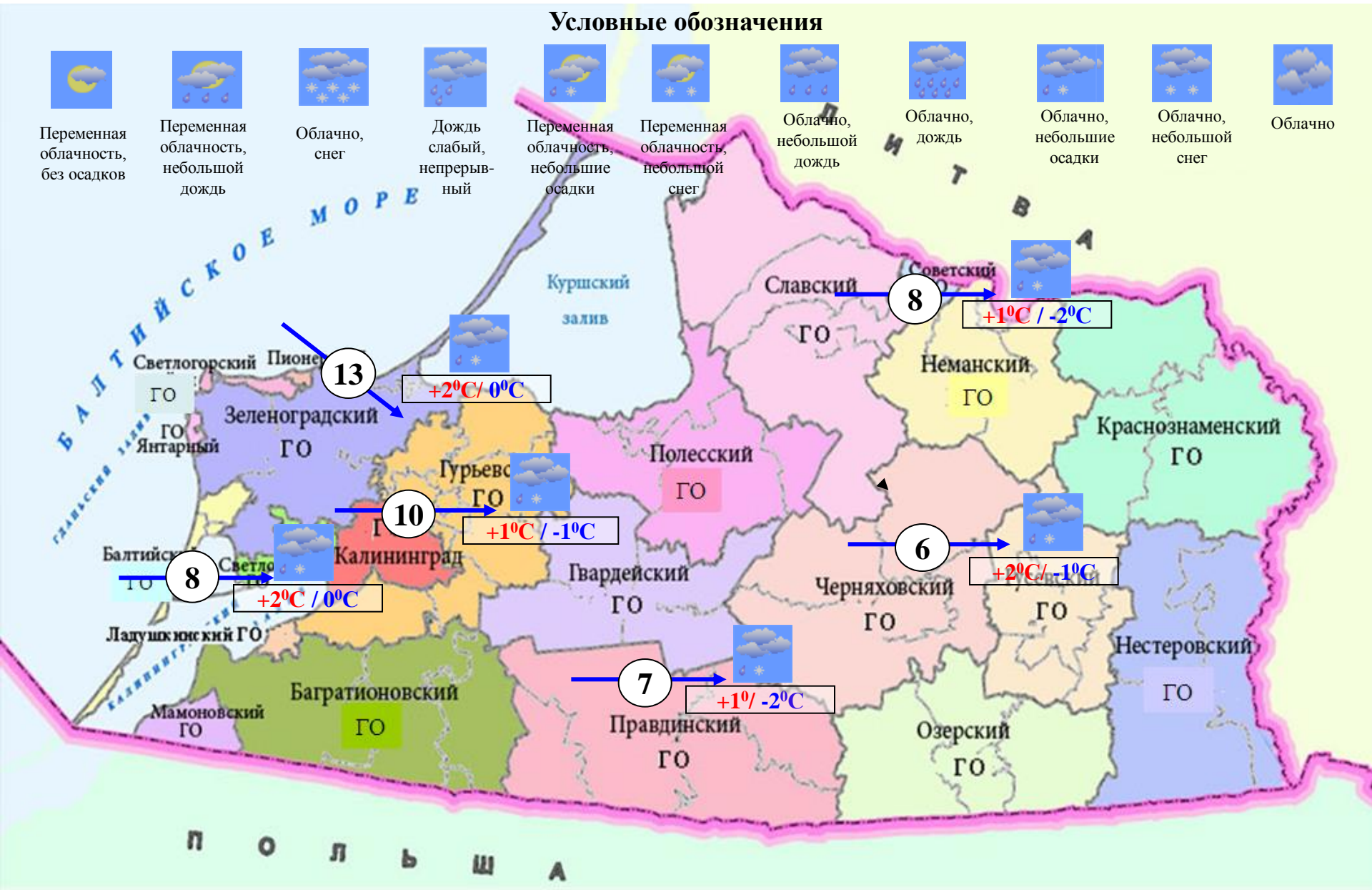
Метеорологические явления, способные вызвать ЧС не прогнозируются.
Гололедица на дорогах может затруднить движение автотранспорта.

	День	Ночь
Облачность	облачно	облачно с прояснениями
Осадки	временами осадки – мокрый снег	временами осадки – снег, мокрый снег
Ветер	западный, северо-западный 12-17 м/с, вечером на побережье местами до 22-24 м/с	северо-западный, северный 15-20 м/с, на побережье местами до 22-24 м/с
Температура	0...+2°C	0...-4°C
Явления	на дорогах местами гололедица	на дорогах гололедица
Видимость	3-7 км, в осадках местами 1-2 км	3-7 км, в осадках местами 500-1000 м



ДЕТАЛИЗИРОВАННЫЙ МЕТЕОРОЛОГИЧЕСКИЙ ПРОГНОЗ ПО КАЛИНИНГРАДСКОЙ ОБЛАСТИ с 9.00 20 января 2022 г. до 9.00 21 января 2022 г.

Условные обозначения



**РИСКИ ВОЗНИКНОВЕНИЯ ЧС,
СВЯЗАННЫХ С НЕБЛАГОПРИЯТНЫМИ ЯВЛЕНИЯМИ,
НА ТЕРРИТОРИИ КАЛИНИНГРАДСКОЙ ОБЛАСТИ
с 9.00 20 января до 9.00 21 января 2022 г.**

**Риск возникновения ЧС
незначительный.**

