

Государственное бюджетное учреждение Калининградской области
«Отряд государственной противопожарной службы и обеспечения мероприятий гражданской обороны»
ОТДЕЛ МОНИТОРИНГА И ПРОГНОЗИРОВАНИЯ ЧРЕЗВЫЧАЙНЫХ СИТУАЦИЙ
Centre of monitoring and forecasting of extreme situations

236003 г. Калининград, Московский пр-т, 188
тел., факс (4012) 311-288; E-mail: tcmp_klg@mail.ru

11 января 2022 года

№ 28 – ОМП ЧС

ОПЕРАТИВНЫЙ ЕЖЕДНЕВНЫЙ ПРОГНОЗ
чрезвычайных ситуаций с 11 января 2022 года по 12 января 2022 года
(графический вариант)

Дежурный ОМП ЧС

Е.В. Мусатова

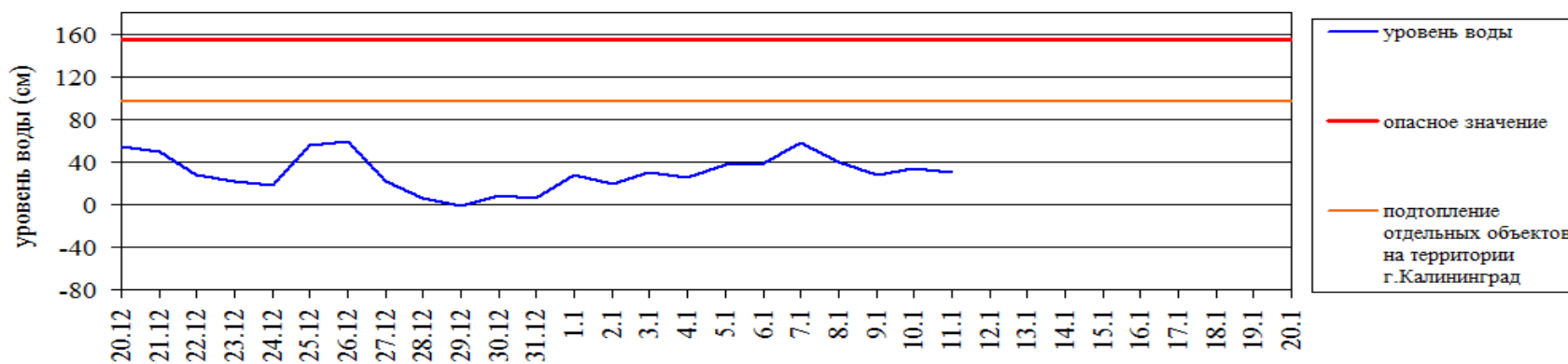
ГИДРОЛОГИЧЕСКИЙ МОНИТОРИНГ

на 8.00 11 января 2022 г.

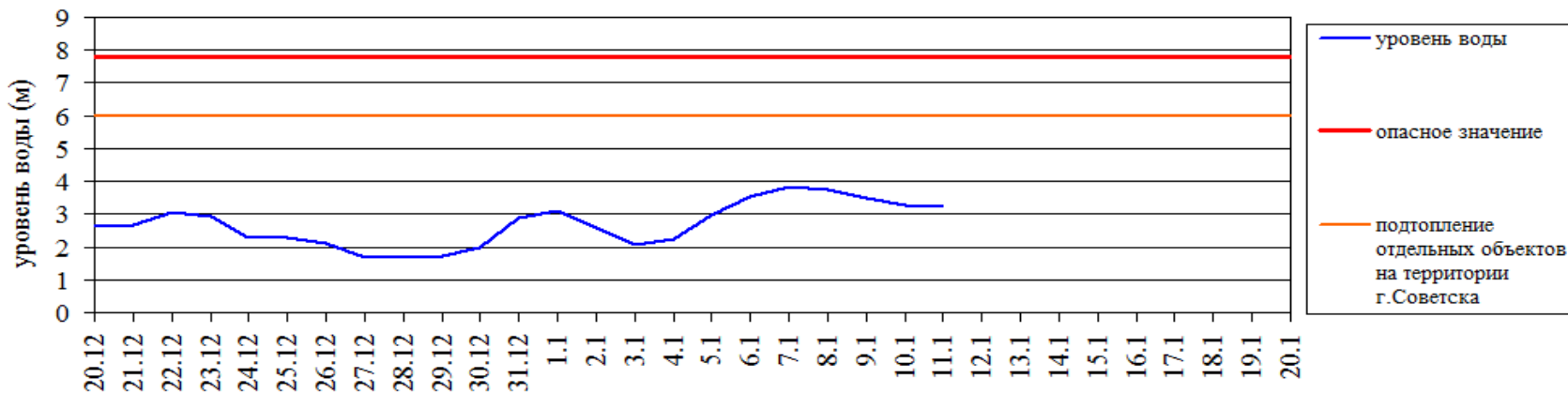
Паводковая обстановка (существенные изменения в режиме рек области):

уровень воды на реках области не приближается к опасным значениям

Уровень воды в р. Преголя относительно "0" поста МПК (г. Калининград)



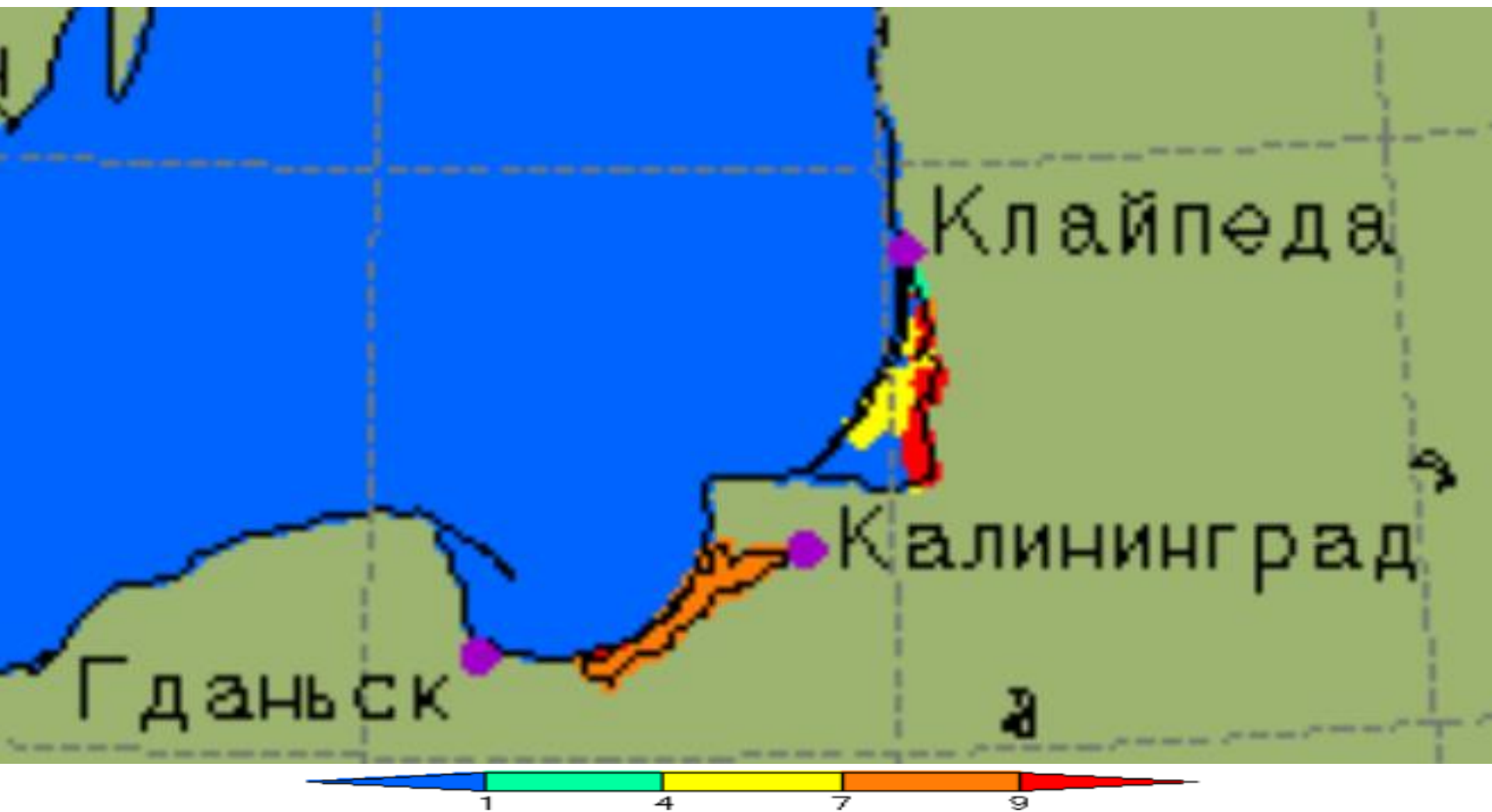
Уровень воды в р. Неман (г. Смалининкай, Литва)



**Характеристики состояния льда,
полученные с пунктов наблюдательной сети Калининградского
центра
по гидрометеорологии и мониторингу окружающей среды
и Литвы за 10 января 2022 г.**

Пункт наблюдения	Ледовые явления
1. р. Преголя ГП-1 Черняховск	Забереги
2. р. Преголя ГП-1 Гвардейск	Чисто
3. р. Дейма ГП-2 Полесск	Шугоход
4. р. Неман ГП-2 Советск	Забереги, шугоход
5. р. Матросовка ГП-1 Мостовое	Чисто
6. Куршский залив МГП-1 Открытое	Дрейфующий лёд
7. Куршский залив Нида	Припай 10 баллов
8. Куршский залив Венте	Припай 10 баллов, толщина льда 8 см, высота снега на льду 4 см
9. Нида море	Чисто
10. Калининградский залив МГП- 1 Мамоново-Краснофлотское	Дрейфующий лёд 2 балла
11. МГП- 1 Балтийск (канал)	Чисто
12. МГП- 1 Пионерский	Чисто

Состояние ледового покрова на 10.01.2022



Цветовыми градациями показана доля морской поверхности, занятой льдом:

0 баллов - чистая вода;

10 баллов - сплошной лед.

МЕТЕОРОЛОГИЧЕСКИЙ ПРОГНОЗ ПО ТЕРРИТОРИИ КАЛИНИНГРАДСКОЙ ОБЛАСТИ с 9.00 11 января 2022 г. до 9.00 12 января 2022 г.

	День	Ночь
Облачность	переменная облачность	облачно с прояснениями
Осадки	без существенных осадков	без существенных осадков
Ветер	северо-восточный, восточный 3-8 м/с	южный, юго-западный 3-8 м/с
Температура	-1...-5°C	-5...-10°C
Явления	нет	на дорогах гололедица, местами туман, изморозь
Видимость	3-7 км	3-7 км, в тумане 500-1000 м

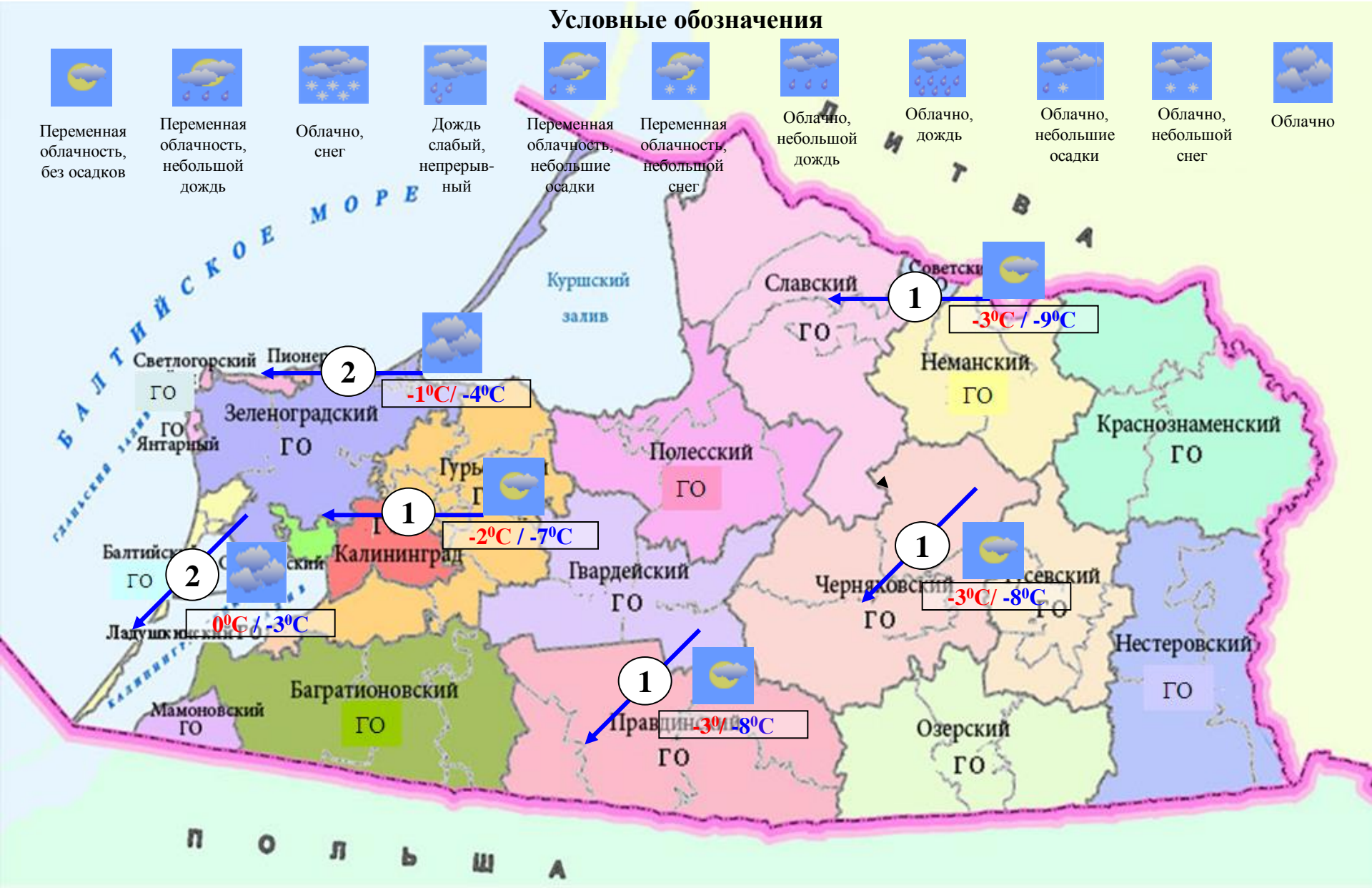
Метеорологические явления, способные вызвать ЧС не прогнозируются.
Гололедица на дорогах и ухудшение видимости может затруднить движение автотранспорта.



ДЕТАЛИЗИРОВАННЫЙ МЕТЕОРОЛОГИЧЕСКИЙ ПРОГНОЗ ПО КАЛИНИНГРАДСКОЙ ОБЛАСТИ с 9.00 11 января 2022 г. до 9.00 12 января 2022 г.

Условные обозначения

- | | | | | | | | | | | |
|------------------------------------|--|---------------|---------------------------|---|---------------------------------------|--------------------------|----------------|---------------------------|-------------------------|---------|
| | | | | | | | | | | |
| Переменная облачность, без осадков | Переменная облачность, небольшой дождь | Облачно, снег | Дождь слабый, непрерывный | Переменная облачность, небольшие осадки | Переменная облачность, небольшой снег | Облачно, небольшой дождь | Облачно, дождь | Облачно, небольшие осадки | Облачно, небольшой снег | Облачно |



**РИСКИ ВОЗНИКНОВЕНИЯ ЧС,
СВЯЗАННЫХ С НЕБЛАГОПРИЯТНЫМИ ЯВЛЕНИЯМИ,
НА ТЕРРИТОРИИ КАЛИНИНГРАДСКОЙ ОБЛАСТИ
с 9.00 11 января до 9.00 12 января 2022 г.**

**Риск возникновения ЧС
незначительный.**

