

14 января 2022 г.

№ 41 - ОМП ЧС

Организациям и учреждениям
в соответствии с Табелем передачи
прогностической информации

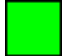



ОПЕРАТИВНЫЙ ЕЖЕДНЕВНЫЙ ПРОГНОЗ
чрезвычайных ситуаций (ЧС) на территории Калининградской области
с 14 января 2022 года по 17 января 2022 года

Подготовлен на основании информации Калининградского ЦГМС, Управления Федеральной службы по надзору в сфере защиты прав потребителей и благополучия человека по Калининградской области, Центрального управления Федеральной службы по экологическому, технологическому и атомному надзору, ИЗМИРАН, Филиала ФГБУ «Администрация морских портов Балтийского моря» в порту Калининград

ПРЕДУПРЕЖДЕНИЕ

об опасных гидрометеорологических явлениях:

Штормовое предупреждение ОЯ № 1: По Калининградской области утром 14 января 2022 г. ожидается усиление западного, северо-западного ветра 25-29 м/с.

	Погода безопасна		Погода потенциально опасна, возможны неблагоприятные (НЯ) гидрометеорологические явления		Погода опасна. Имеется вероятность стихийных бедствий, нанесения ущерба		Погода очень опасна. Имеется вероятность крупных разрушений и катастроф
---	------------------	--	--	--	---	--	---

1.АНАЛИЗ РИСКА

(ОПЕРАТИВНАЯ ИНФОРМАЦИЯ)

1.1.МОНИТОРИНГ

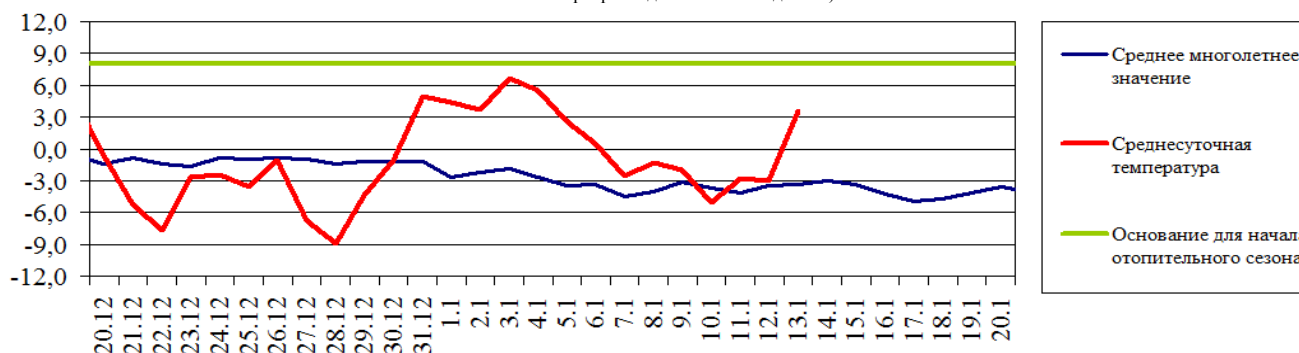
1.1.1. Метеорологический на 06.00 МСК по данным Гидрометцентра России (meteoinfo.ru)

Метеорологические величины	Балтийск	Пионерский	Калининград	Железнодорожный	Черняховск	Советск
Т воздуха, °С	5,9	6,1	6,3	6,6	6,8	5,8
Направление ветра	западный	западный	западный	западный	западный	западный
Скорость ветра, м/с	13	14	12	6	6	7
Видимость, км	20	10	4	20	10	20
Осадки за 12 ч., мм	0,1	0	0	0,1	0	0
Комментарий к погоде	нет	нет	дымка	нет	нет	нет

Вывод: метеорологические явления, способные вызвать ЧС, не наблюдались.

1.1.2. Средняя суточная температура воздуха в г. Калининград

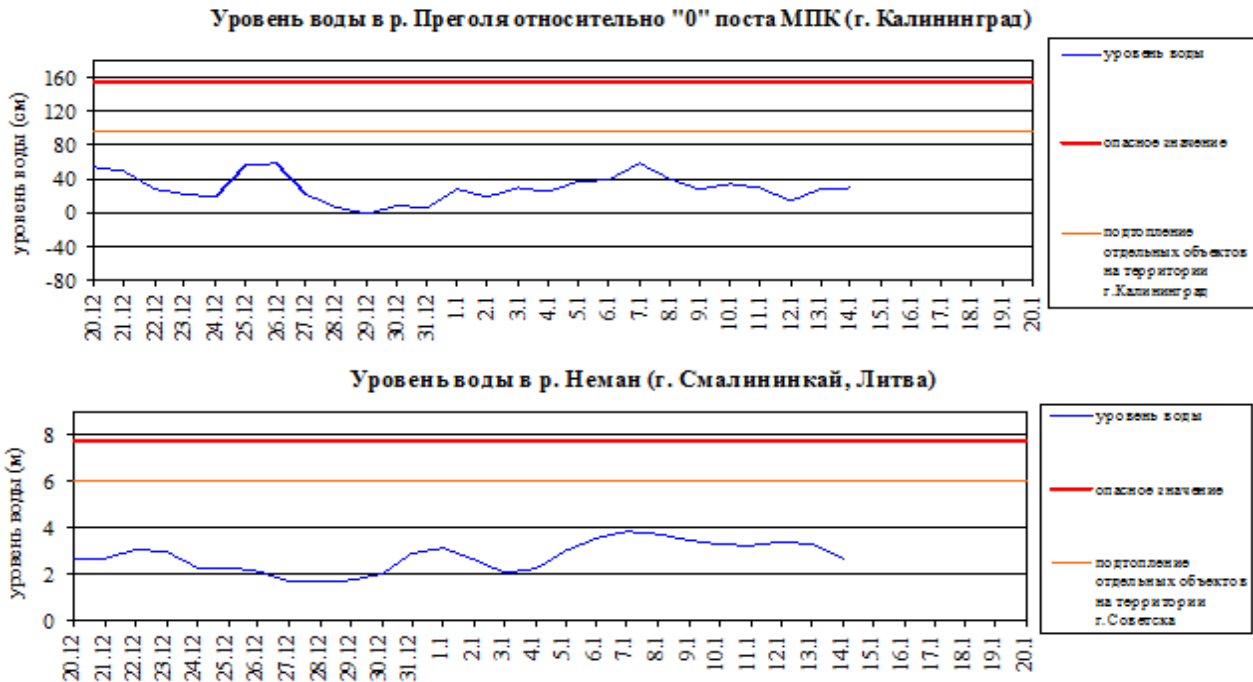
Отопительный период должен начинаться не позднее и заканчиваться не ранее дня, следующего за днем окончания 5-дневного периода, в течение которого соответственно среднесуточная температура наружного воздуха ниже 8°С или среднесуточная температура наружного воздуха выше 8°С. (Постановление Правительства РФ от 06.05.2011 №354 (в ред. Постановления Правительства РФ от 25.12.2015 N 1434) "О предоставлении коммунальных услуг собственникам и пользователям помещений в многоквартирных домах и жилых домов").



1.1.3. Гидрологический (информация Калининградского ЦГМС - филиала ФГБУ Северо-Западное УГМС, Администрации Морского порта Калининград)

Паводковая обстановка (существенные изменения в режиме рек области):

уровень воды на реках области не приближается к опасным значениям



**Характеристики состояния льда,
полученные с пунктов наблюдательной сети Калининградского центра
по гидрометеорологии и мониторингу окружающей среды
и Литвы за 13 января 2022 г.**

Пункт наблюдения	Ледовые явления
1. р. Преголя ГП-1 Черняховск	Шугоход
2. р. Преголя ГП-1 Гвардейск	Чисто
3 р. Дейма ГП-2 Полесск	Сало
4. р. Неман ГП-2 Советск	Забереги, шугоход
5. р. Матросовка ГП-1 Мостовое	Чисто
6. Куршский залив - МГП-1 Открытое	Припай 1 балл, припай частично разрушился, дрейфующий лёд 5 баллов
7. Куршский залив - Нида	Припай 10 баллов, припай частично взломало, лёд прижало к берегу
8. Куршский залив - Венте	Припай 10 баллов, толщина льда 9 см, трещины, промоины
9. Нида море	Чисто
10. Калининградский залив МГП- 1 Мамоново-Краснофлотское	Дрейфующий лёд 2 балла
11. МГП- 1 Балтийск (канал)	Чисто
12. МГП- 1 Пионерский	Чисто

1.1.4. Агрометеорологический мониторинг

Опасные явления	Место (наблюдательные подразделения КЦГМС)	Срок	Примечания
Переувлажнение почвы	нет	нет	нет
Засуха атмосферная	нет	нет	нет
Заморозки	нет	нет	нет

1.1.5. Радиационный

№	Станция мониторинга	Долгота, град.	Широта, град.	Высота, м	Пределы колебания фонового уровня	МЭД гамма-излучения, мкЗ в/ч (мкР/ч)
1.	Балтийск	19.88	54.65	4	0,10 – 0,16 мкЗв/ч (10 – 16 мкР/ч)	0,13 (14)
2.	Мамоново	19.93	54.47	28		0,11 (12)
3.	Пионерский	20.15	54.95	39		0,12 (13)
4.	Калининград	20.55	54.72	21		0,13 (14)
5.	Железнодорожный	21.30	54.37	50		0,12 (13)
6.	Черняховск	21.77	54.63	25		0,12 (13)
7.	Советск	21.93	55.08	37		0,13 (14)

1.1.6. Химический (постоянно осуществляется собственниками и эксплуатирующими организациями стационарных химически опасных объектов)

Выбросов (сбросов) в атмосферу, гидросферу, и литосферу АХОВ на территориях химически опасных объектов, в санитарно-защитных и охранных зонах не обнаружено.

1.1.7. Геофизический

Геомагнитная обстановка:	спокойная, возможны отдельные периоды неустойчивости
Вспышечная активность солнца:	низкая

1.1.8. Эпидемиологический, эпизоотический и фитосанитарный

Эпидемиологическая обстановка:	неблагополучная по COVID-19. На территории Калининградской области введены ограничительные мероприятия. (Постановление Правительства Калининградской области от 16 марта 2020 года №134, с изменениями от 9 декабря 2021 г. № 792).
Эпизоотическая обстановка:	благополучная
Фитосанитарная обстановка:	благополучная

1.1.9. Техногенных и природных ЧС, аварий и инцидентов, близких по параметрам к ЧС

Характер	Место	Дата	Описание
нет	нет	нет	нет

1.2. ПРОГНОСТИЧЕСКАЯ ИНФОРМАЦИЯ

1.2.1. Прогноз метеорологических условий по территории Калининградской области на сутки и последующие двое суток - (информация Калининградского ЦГМС)

Дата	14.01.2022	15.01.2022		16.01.2022
Время	09.00-21.00	21.00-09.00	09.00-21.00	21.00-09.00
Облачность	облачно с прояснениями	облачно с прояснениями	облачно с прояснениями	облачно с прояснениями
Осадки	небольшие кратковременные осадки (дождь, мокрый снег), местами умеренные	без существенных осадков	без существенных осадков	без осадков
Ветер	западный, северо-западный 7-12 м/с, порывы 17-22 м/с, на побережье 25-28 м/с, во второй половине дня ослабление ветра в порывах до 15-20 м/с	северо-западный 12-17 м/с	северо-западный 7-12 м/с	западный, юго-западный 4-9 м/с
Температура	+2...+7 ⁰ С	0...+3 ⁰ С	+1...+4 ⁰ С	-2...+2 ⁰ С
Явления	нет	на дорогах местами гололедица	нет	на дорогах местами гололедица
Видимость	3-7 км	3-7 км	3-7 км	3-7 км
Выводы	Метеорологические явления, способные вызвать ЧС не прогнозируются. Ветер до 28 м/с может привести к падению рекламных и других конструкций, отдельных деревьев, затруднить деятельность отдельных отраслей экономики. Возможны аварийные отключения электроснабжения.			

1.2.2. Вспомогательный прогноз метеорологических условий по пунктам Калининградской области на сутки (информация Гидрометцентра России)

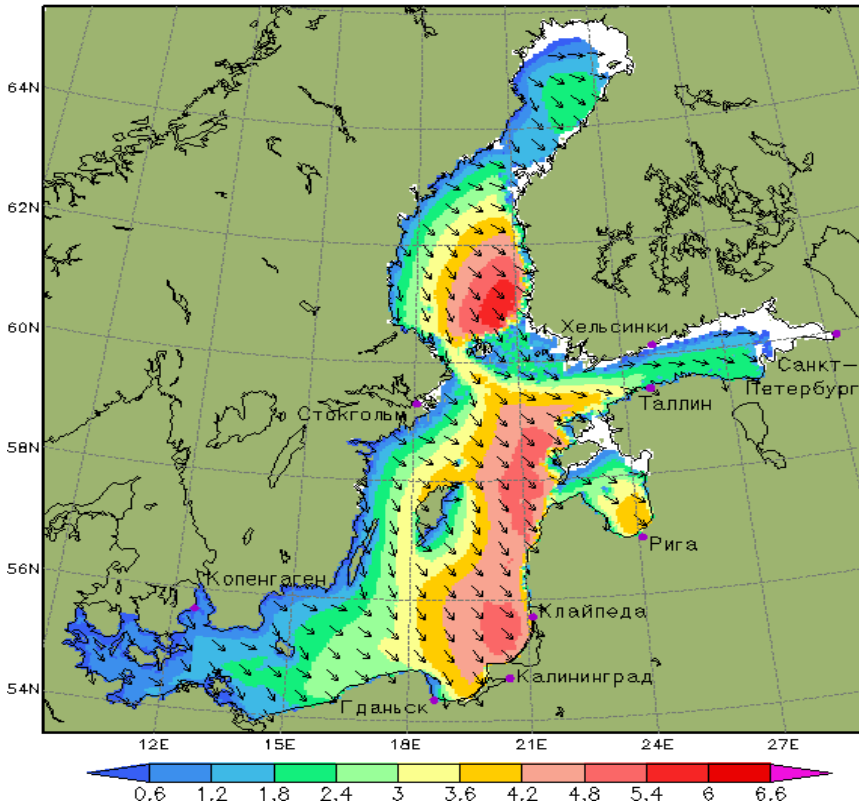
Метеорологические величины	Пункты наблюдения					
	Балтийск	Пионерский	Калининград	Железнодорожный	Черняховск	Советск
Т воздуха днем/ночью, ⁰ С	7/3	6/2	7/1	7/0	7/1	7/0
Осадки, мм	0,1	0,1	0,2	0,1	0,1	0,1
Направление ветра	северо-западный	северо-западный	северо-западный	северо-западный	северо-западный	северо-западный
Скорость ветра, м/с	11	13	10	8	8	9
Комментарий к прогнозу погоды	облачно с прояснениями, небольшой кратковременный дождь	переменная облачность, небольшой кратковременный дождь	облачно с прояснениями, небольшой кратковременный дождь	переменная облачность, небольшой кратковременный дождь	переменная облачность, небольшой кратковременный дождь	переменная облачность, небольшой кратковременный дождь

1.2.3. Агрометеорологический прогноз: В течение суток опасные агрометеорологические явления не прогнозируются.

1.2.4. Прогноз космической погоды: вспышечная активность низкая. Геомагнитное поле спокойное, возможны отдельные периоды неустойчивости. Радиационная обстановка - невозмущенная. Ожидается ухудшение условий КВ-радиосвязи в отдельные часы суток.

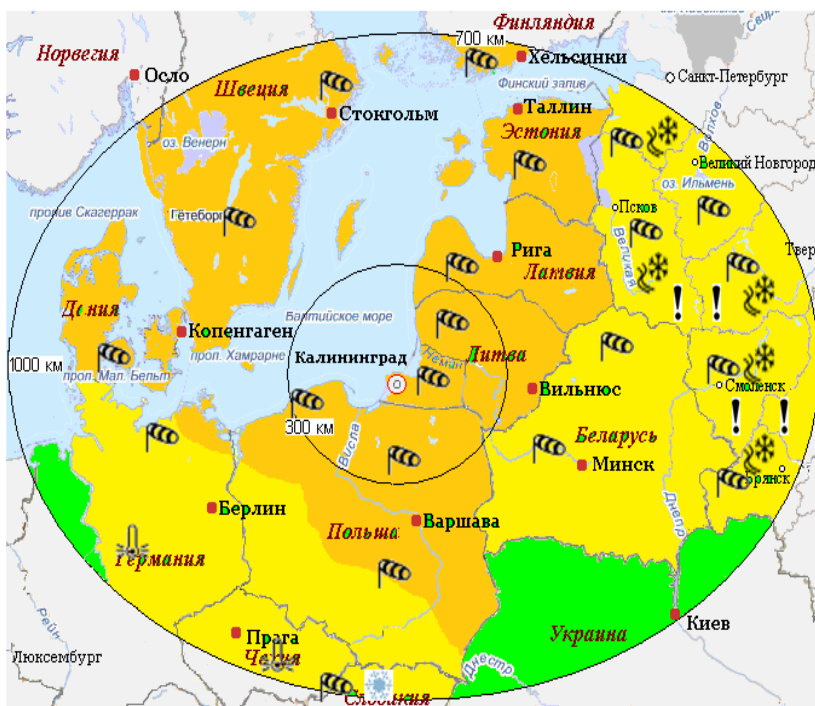
1.2.5. Прогноз высоты волны и направления волн в Балтийском море

15-00 14.01.2022



Высота волн в юго-восточной части Балтийского моря до 5,4 м, у побережья Калининградской области до 4,8 м

1.2.6. Прогноз природных опасностей на территории Европы



Условные обозначения явлений



Сильный ветер



Сильные осадки



Снежный накат, гололедица



Туман



Экстремально низкая температура воздуха



Подтопление



Прочие опасности



Снег

Угрозы природного характера на территории Европы, способные вызвать ЧС, на территории Калининградской области отсутствуют. Ветер до 28 м/с может привести к падению рекламных и других конструкций, отдельных деревьев, затруднить деятельность отдельных отраслей экономики. Возможны аварийные отключения электроснабжения.

2. ОЦЕНКА РИСКА

2.1. ПРОГНОЗ ЧРЕЗВЫЧАЙНЫХ СИТУАЦИЙ

2.1.1. Природные чрезвычайные ситуации

Возможные ЧС: (на основании анализа данных многолетних наблюдений, краткосрочного метеопрогноза, с учетом возможных природных опасностей на территории европейских стран)	локального характера, обусловленные: -отрывом прибрежных льдов, в местах выхода на лёд (0,005).
--	---

2.1.2. Техногенные чрезвычайные ситуации

Возможные ЧС: (на основании анализа данных многолетних наблюдений)	локального характера, обусловленные: - авариями на коммунальных системах жизнеобеспечения (0,002); - авариями на автодорогах (0,002).
---	--

2.1.3. Биолого-социальные чрезвычайные ситуации

Возможные ЧС: (на основании данных многолетних наблюдений и анализа эпидемиологической, эпизоотической и фитосанитарной обстановки)	не прогнозируются.
--	---------------------------

Дежурный по отделу
Начальник отдела

Е.В. Мусатова
А.А. Юрченко