

13 января 2022 г.

№ 36 - ОМП ЧС

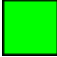
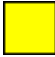

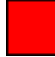
Организациям и учреждениям
в соответствии с Табелем передачи
прогностической информации

ОПЕРАТИВНЫЙ ЕЖЕДНЕВНЫЙ ПРОГНОЗ
чрезвычайных ситуаций (ЧС) на территории Калининградской области
с 13 января 2022 года по 14 января 2022 года

Подготовлен на основании информации Калининградского ЦГМС, Управления Федеральной службы по надзору в сфере защиты прав потребителей и благополучия человека по Калининградской области, Центрального управления Федеральной службы по экологическому, технологическому и атомному надзору, ИЗМИРАН, Филиала ФГБУ «Администрация морских портов Балтийского моря» в порту Калининград

ПРЕДУПРЕЖДЕНИЕ

об опасных гидрометеорологических явлениях: НГЯ № 4
по Калининградской области 13.01.22 ожидается усиление западного ветра 12-17м/с.

 Погода безопасна	 Погода потенциально опасна, возможны неблагоприятные (НЯ) гидрометеорологические явления	 Погода опасна. Имеется вероятность стихийных бедствий, нанесения ущерба	 Погода очень опасна. Имеется вероятность крупных разрушений и катастроф
---	--	---	---

1.АНАЛИЗ РИСКА

(ОПЕРАТИВНАЯ ИНФОРМАЦИЯ)

1.1.МОНИТОРИНГ

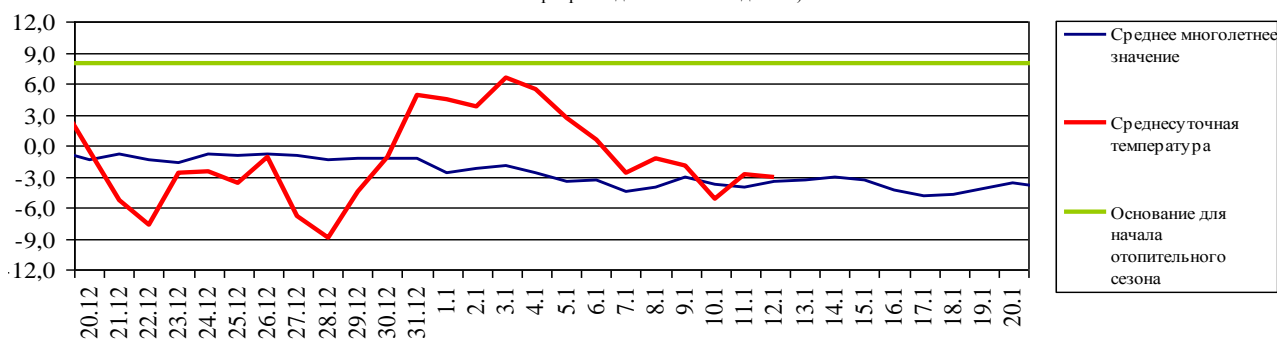
1.1.1. Метеорологический на 06.00 МСК по данным Гидрометцентра России (meteoinfo.ru)

Метеорологические величины	Балтийск	Пионерский	Калининград	Железнодорожный	Черняховск	Советск
Т воздуха, °С	3,1	3,8	1,4	0,5	1,4	1,3
Направление ветра	юго-западный	юго-западный	юго-западный	юго-западный	юго-западный	юго-западный
Скорость ветра, м/с	8	5	5	3	3	6
Видимость, км	4	4	4	4	4	4
Осадки за 12 ч., мм	2,0	3,0	0,6	0,4	0,5	0
Комментарий к погоде	ливневый дождь, слабый	ливневый дождь, слабый	дождь слабый, непрерывный	дождь слабый, непрерывный	дождь слабый, непрерывный	дымка

Вывод: метеорологические явления, способные вызвать ЧС, не наблюдались.

1.1.2. Средняя суточная температура воздуха в г. Калининград

Отопительный период должен начинаться не позднее и заканчиваться не ранее дня, следующего за днем окончания 5-дневного периода, в течение которого соответственно среднесуточная температура наружного воздуха ниже 8°С или среднесуточная температура наружного воздуха выше 8°С. (Постановление Правительства РФ от 06.05.2011 №354 (в ред. Постановления Правительства РФ от 25.12.2015 N 1434) "О предоставлении коммунальных услуг собственникам и пользователям помещений в многоквартирных домах и жилых домов").

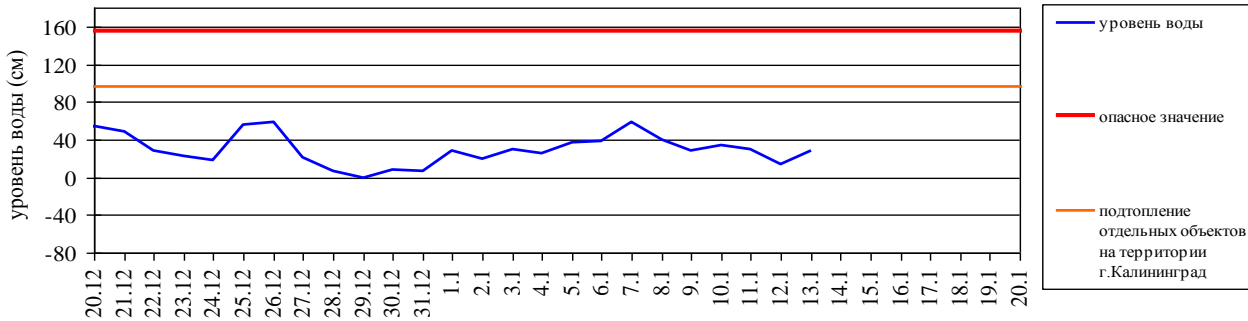


1.1.3. Гидрологический (информация Калининградского ЦГМС - филиала ФГБУ Северо-Западное УГМС, Администрации Морского порта Калининград)

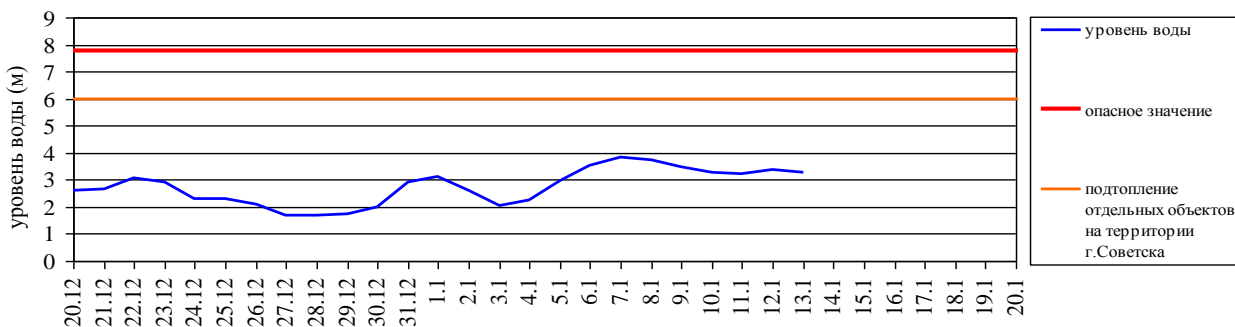
Паводковая обстановка (существенные изменения в режиме рек области):

уровень воды на реках области не приближается к опасным значениям

Уровень воды в р. Преголя относительно "0" поста МПК (г. Калининград)



Уровень воды в р. Неман (г. Смалининкай, Литва)



**Характеристики состояния льда,
полученные с пунктов наблюдательной сети Калининградского центра
по гидрометеорологии и мониторингу окружающей среды
и Литвы за 12 января 2022 г.**

Пункт наблюдения	Ледовые явления
1. р. Преголя ГП-1 Черняховск	Шугоход
2. р. Преголя ГП-1 Гвардейск	Шугоход
3 р. Дейма ГП-2 Полесск	Сало
4. р. Неман ГП-2 Советск	Забереги, шугоход
5. р. Матросовка ГП-1 Мостовое	Шугоход
6. Куршский залив - МГП-1 Открытое	Припай 10 баллов
7. Куршский залив - Нида	Припай 10 баллов
8. Куршский залив - Венте	Припай 10 баллов, толщина льда 10 см, высота снега на льду до 4 см
9. Нида море	Чисто
10. Калининградский залив МГП- 1 Мамоново-Краснофлотское	Дрейфующий лёд 5 баллов
11. МГП- 1 Балтийск (канал)	Чисто
12. МГП- 1 Пионерский	Чисто

1.1.4. Агрометеорологический мониторинг

Опасные явления	Место (наблюдательные подразделения КЦГМС)	Срок	Примечания
Переувлажнение почвы	нет	нет	нет
Засуха атмосферная	нет	нет	нет
Заморозки	нет	нет	нет

1.1.5. Радиационный

№	Станция мониторинга	Долгота, град.	Широта, град.	Высота, м	Пределы колебания фонового уровня	МЭД гамма-излучения, мкЗ в/ч (мкР/ч)
1.	Балтийск	19.88	54.65	4	0,10 – 0,16 мкЗв/ч (10 – 16 мкР/ч)	0,11 (12)
2.	Мамоново	19.93	54.47	28		0,10 (11)
3.	Пионерский	20.15	54.95	39		0,10 (11)
4.	Калининград	20.55	54.72	21		0,13 (14)
5.	Железнодорожный	21.30	54.37	50		0,10 (11)
6.	Черняховск	21.77	54.63	25		0,13 (14)
7.	Советск	21.93	55.08	37		0,13 (14)

1.1.6. Химический (постоянно осуществляется собственниками и эксплуатирующими организациями стационарных химически опасных объектов)

Выбросов (сбросов) в атмосферу, гидросферу, и литосферу АХОВ на территориях химически опасных объектов, в санитарно-защитных и охранных зонах не обнаружено.

1.1.7. Геофизический

Геомагнитная обстановка:	спокойная
Вспышечная активность солнца:	низкая

1.1.8. Эпидемиологический, эпизоотический и фитосанитарный

Эпидемиологическая обстановка:	неблагополучная по COVID-19. На территории Калининградской области введены ограничительные мероприятия. (Постановление Правительства Калининградской области от 16 марта 2020 года №134, с изменениями от 9 декабря 2021 г. № 792).
Эпизоотическая обстановка:	благополучная
Фитосанитарная обстановка:	благополучная

1.1.9. Техногенных и природных ЧС, аварий и инцидентов, близких по параметрам к ЧС

Характер	Место	Дата	Описание
нет	нет	нет	нет

1.2. ПРОГНОСТИЧЕСКАЯ ИНФОРМАЦИЯ

1.2.1. Прогноз метеорологических условий по территории Калининградской области на сутки и последующие двое суток - (информация Калининградского ЦГМС)

Дата	13.01.2022	14.01.2022		15.01.2022
Время	09.00-21.00	21.00-09.00	09.00-21.00	21.00-09.00
Облачность	облачно с прояснениями	облачно с прояснениями	облачно с прояснениями	облачно с прояснениями
Осадки	местами небольшой дождь	местами небольшой дождь	временами осадки	без существенных осадков
Ветер	западный 6-11 м/с, порывы 12-17 м/с	западный, северо-западный 20-25 м/с	западный, северо-западный 15-20 м/с	северо-западный, западный 12-17 м/с
Температура	+2...+7 ⁰ С	+3...+8 ⁰ С	+3...+8 ⁰ С	+1...+3 ⁰ С
Явления	нет	нет	нет	нет
Видимость	3-7 км	4-7 км	4-7 км	4-7 км
Выводы	Метеорологические явления, способные вызвать ЧС не прогнозируются. Ветер до 25 м/с может привести к падению рекламных и других конструкций, отдельных деревьев, затруднить деятельность отдельных отраслей экономики. Возможны аварийные отключения электроснабжения.			

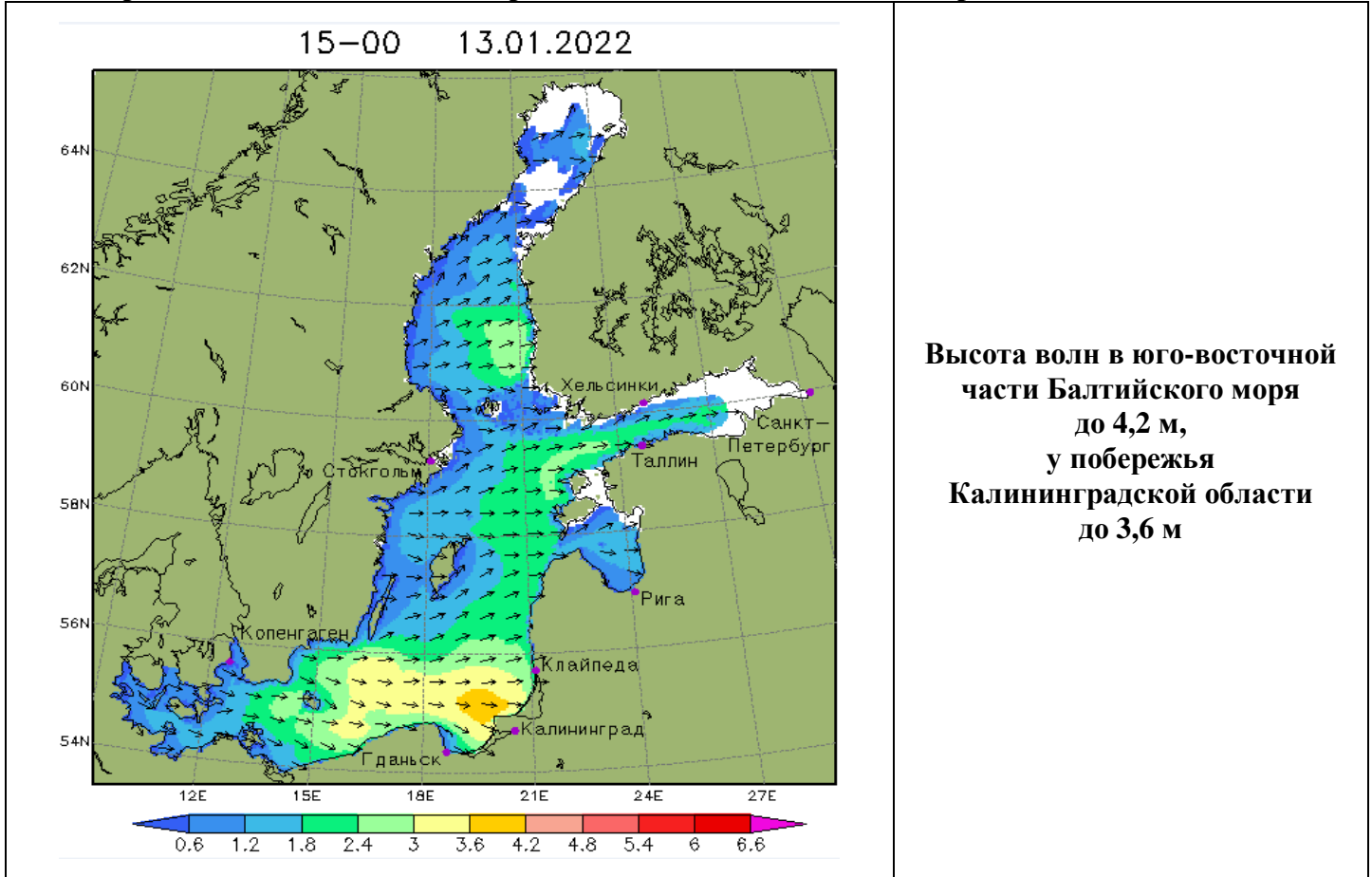
1.2.2. Вспомогательный прогноз метеорологических условий по пунктам Калининградской области на сутки (информация Гидрометцентра России)

Метеорологические величины	Пункты наблюдения					
	Балтийск	Пионерский	Калининград	Железнодорожный	Черняховск	Советск
Т воздуха днем/ночью, ⁰ С	6/5	6/4	6/4	6/5	6/5	6/4
Осадки, мм	0,1	0	0	0,1	0	0
Направление ветра	западный	западный	западный	западный	западный	западный
Скорость ветра, м/с	10	10	10	8	6	8
Комментарий к прогнозу погоды	облачно, кратковременный дождь	облачно, без осадков	облачно, без осадков	облачно, кратковременный дождь	облачно, без осадков	облачно, без осадков

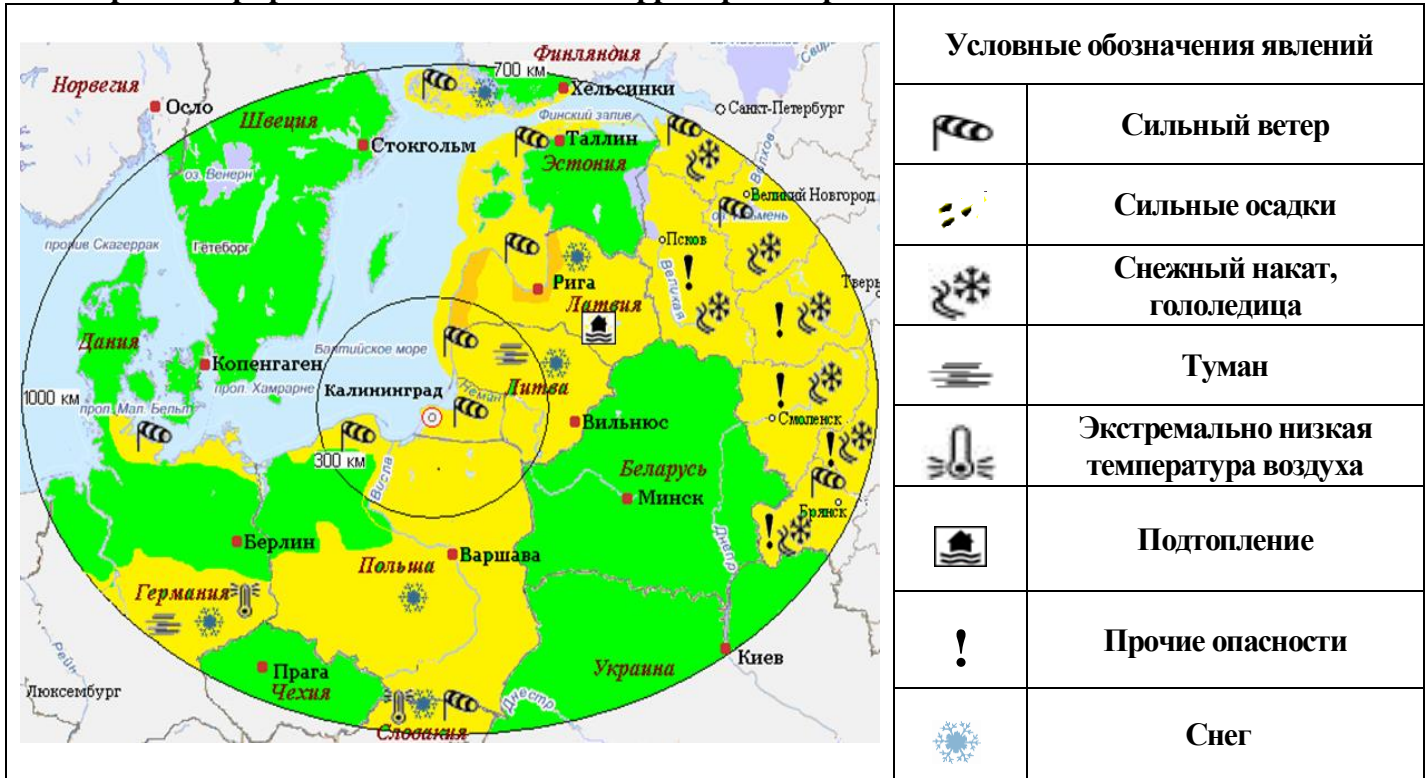
1.2.3. Агрометеорологический прогноз: В течение суток опасные агрометеорологические явления не прогнозируются.

1.2.4. Прогноз космической погоды: вспышечная активность низкая. Геомагнитное поле спокойное. Радиационная обстановка - невозмущенная. Ожидается ухудшение условий КВ-радиосвязи в отдельные часы суток.

1.2.5. Прогноз высоты волн и направления волн в Балтийском море



1.2.6. Прогноз природных опасностей на территории Европы



Угрозы природного характера на территории Европы, способные вызвать ЧС, на территории Калининградской области отсутствуют.

2. ОЦЕНКА РИСКА

2.1. ПРОГНОЗ ЧРЕЗВЫЧАЙНЫХ СИТУАЦИЙ

2.1.1. Природные чрезвычайные ситуации

Возможные ЧС: (на основании анализа данных многолетних наблюдений, краткосрочного метеопрогноза, с учетом возможных природных опасностей на территории европейских стран)	локального характера, обусловленные: -отрывом прибрежных льдов, в местах выхода на лёд (0,005).
--	---

2.1.2. Техногенные чрезвычайные ситуации

Возможные ЧС: (на основании анализа данных многолетних наблюдений)	локального характера, обусловленные: - авариями на коммунальных системах жизнеобеспечения (0,002); - авариями на автодорогах (0,002).
---	--

2.1.3. Биолого-социальные чрезвычайные ситуации

Возможные ЧС: (на основании данных многолетних наблюдений и анализа эпидемиологической, эпизоотической и фитосанитарной обстановки)	не прогнозируются.
--	---------------------------

Дежурный по отделу
Начальник отдела

Е.В. Мусатова
А.А. Юрченко