

11 января 2022 г.





№ 27 - ОМП ЧС

Организациям и учреждениям
в соответствии с Табелем передачи
прогностической информации

ОПЕРАТИВНЫЙ ЕЖЕДНЕВНЫЙ ПРОГНОЗ
чрезвычайных ситуаций (ЧС) на территории Калининградской области
с 11 января 2022 года по 12 января 2022 года

Подготовлен на основании информации Калининградского ЦГМС, Управления Федеральной службы по надзору в сфере защиты прав потребителей и благополучия человека по Калининградской области, Центрального управления Федеральной службы по экологическому, технологическому и атомному надзору, ИЗМИРАН, Филиала ФГБУ «Администрация морских портов Балтийского моря» в порту Калининград

ПРЕДУПРЕЖДЕНИЕ
об опасных гидрометеорологических явлениях: нет.

	Погода безопасна		Погода потенциально опасна, возможны неблагоприятные (НЯ) гидрометеорологические явления		Погода опасна. Имеется вероятность стихийных бедствий, нанесения ущерба		Погода очень опасна. Имеется вероятность крупных разрушений и катастроф
--	------------------	---	--	---	---	---	---

1. АНАЛИЗ РИСКА
(ОПЕРАТИВНАЯ ИНФОРМАЦИЯ)
1.1. МОНИТОРИНГ

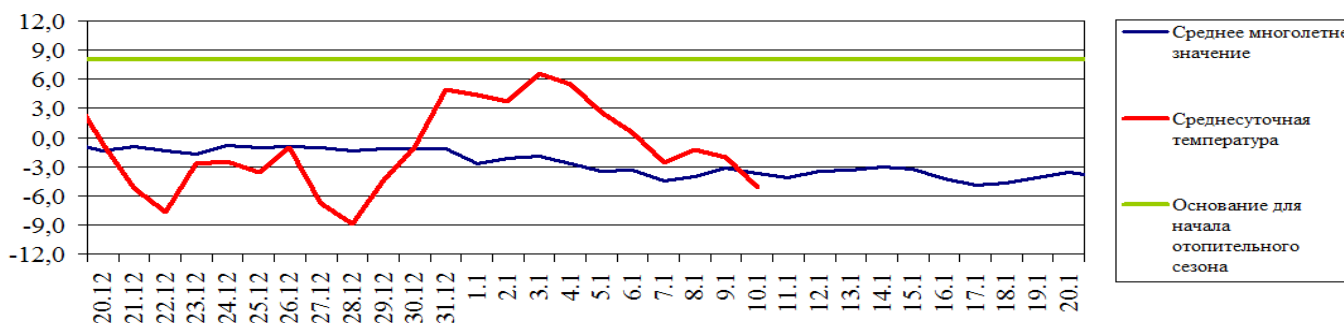
1.1.1. Метеорологический на 06.00 МСК по данным Гидрометцентра России (meteoinfo.ru)

Метеорологические величины	Балтийск	Пионерский	Калининград	Железнодорожный	Черняховск	Советск
Т воздуха, °С	-0,9	-1,6	-3,3	-3,7	-2,4	-1,5
Направление ветра	восточный	штиль	штиль	северо-западный	штиль	северо-восточный
Скорость ветра, м/с	1	0	0	2	0	2
Видимость, км	4	10	4	1	10	20
Осадки за 12 ч., мм	0	3	0	0,1	0	0
Комментарий к погоде	дымка	нет	дымка	туман с отложением изморози	нет	нет

Вывод: метеорологические явления, способные вызвать ЧС, не наблюдались.

1.1.2. Средняя суточная температура воздуха в г. Калининград

Отопительный период должен начинаться не позднее и заканчиваться не ранее дня, следующего за днем окончания 5-дневного периода, в течение которого соответственно среднесуточная температура наружного воздуха ниже 8°C или среднесуточная температура наружного воздуха выше 8°C. (Постановление Правительства РФ от 06.05.2011 №354 (в ред. Постановления Правительства РФ от 25.12.2015 N 1434) "О предоставлении коммунальных услуг собственникам и пользователям помещений в многоквартирных домах и жилых домов").

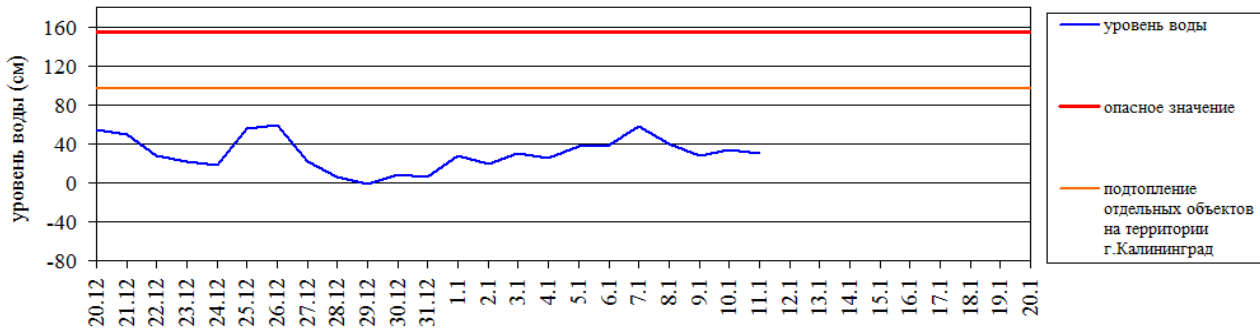


1.1.3. Гидрологический (информация Калининградского ЦГМС - филиала ФГБУ Северо-Западное УГМС, Администрации Морского порта Калининград)

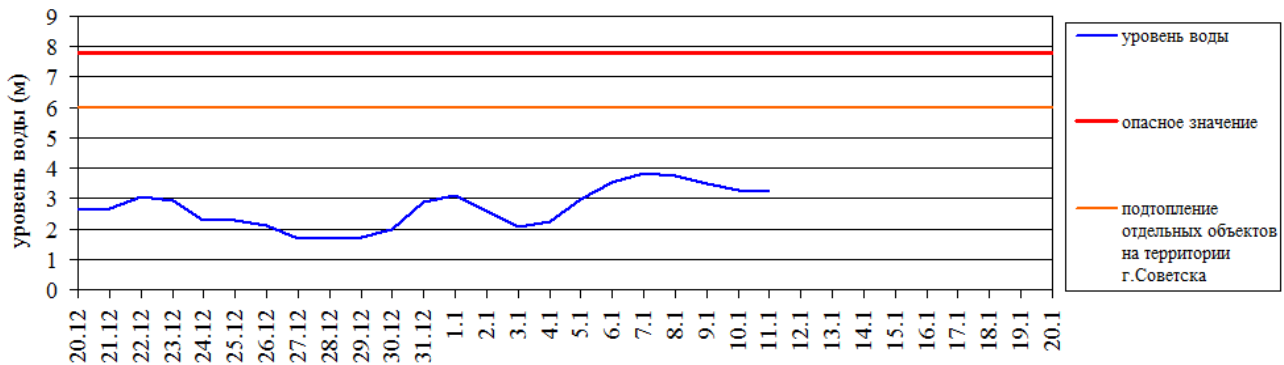
Паводковая обстановка (существенные изменения в режиме рек области):

уровень воды на реках области не приближается к опасным значениям

Уровень воды в р. Преголя относительно "0" поста МПК (г. Калининград)



Уровень воды в р. Неман (г. Смалининкай, Литва)



**Характеристики состояния льда,
полученные с пунктов наблюдательной сети Калининградского центра
по гидрометеорологии и мониторингу окружающей среды
и Литвы за 10 января 2022 г.**

Пункт наблюдения	Ледовые явления
1. р. Преголя ГП-1 Черняховск	Забереги
2. р. Преголя ГП-1 Гвардейск	Чисто
3 р. Дейма ГП-2 Полесск	Шугоход
4. р. Неман ГП-2 Советск	Забереги, шугоход
5. р. Матросовка ГП-1 Мостовое	Чисто
6. Куршский залив - МГП-1 Открытое	Дрейфующий лёд
7. Куршский залив - Нида	Припай 10 баллов
8. Куршский залив - Венте	Припай 10 баллов, толщина льда 8 см, высота снега на льду 4 см
9. Нида море	Чисто
10. Калининградский залив МГП- 1 Мамоново-Краснофлотское	Дрейфующий лёд 2 балла
11. МГП- 1 Балтийск (канал)	Чисто
12. МГП- 1 Пионерский	Чисто

1.1.4. Агрометеорологический мониторинг

Опасные явления	Место (наблюдательные подразделения КЦГМС)	Срок	Примечания
Переувлажнение почвы	нет	нет	нет
Засуха атмосферная	нет	нет	нет
Заморозки	нет	нет	нет

1.1.5. Радиационный

№	Станция мониторинга	Долгота, град.	Широта, град.	Высота, м	Пределы колебания фонового уровня	МЭД гамма-излучения, мкЗ в/ч (мкР/ч)
1.	Балтийск	19.88	54.65	4	0,10 – 0,16 мкЗв/ч (10 – 16 мкР/ч)	0,13 (14)
2.	Мамоново	19.93	54.47	28		0,12 (13)
3.	Пионерский	20.15	54.95	39		0,10 (11)
4.	Калининград	20.55	54.72	21		0,13 (14)
5.	Железнодорожный	21.30	54.37	50		0,10 (11)
6.	Черняховск	21.77	54.63	25		0,10 (11)
7.	Советск	21.93	55.08	37		0,12 (13)

1.1.6. Химический (постоянно осуществляется собственниками и эксплуатирующими организациями стационарных химически опасных объектов)

Выбросов (сбросов) в атмосферу, гидросферу, и литосферу АХОВ на территориях химически опасных объектов, в санитарно-защитных и охранных зонах не обнаружено.

1.1.7. Геофизический

Геомагнитная обстановка:	спокойная с отдельными периодами неустойчивости
Вспышечная активность солнца:	низкая

1.1.8. Эпидемиологический, эпизоотический и фитосанитарный

Эпидемиологическая обстановка:	неблагополучная по COVID-19. На территории Калининградской области введены ограничительные мероприятия. (Постановление Правительства Калининградской области от 16 марта 2020 года №134, с изменениями от 9 декабря 2021 г. № 792).
Эпизоотическая обстановка:	благополучная
Фитосанитарная обстановка:	благополучная

1.1.9. Техногенных и природных ЧС, аварий и инцидентов, близких по параметрам к ЧС

Характер	Место	Дата	Описание
нет	нет	нет	нет

1.2. ПРОГНОСТИЧЕСКАЯ ИНФОРМАЦИЯ

1.2.1. Прогноз метеорологических условий по территории Калининградской области на сутки и последующие двое суток - (информация Калининградского ЦГМС)

Дата	11.01.2022	12.01.2022		13.01.2022
Время	09.00-21.00	21.00-09.00	09.00-21.00	21.00-09.00
Облачность	переменная облачность	облачно с прояснениями	облачно с прояснениями	облачно с прояснениями
Осадки	без существенных осадков	без существенных осадков	без существенных осадков	местами небольшие осадки
Ветер	северо-восточный, восточный 3-8 м/с	южный, юго-западный 3-8 м/с	южный, юго-западный 5-10 м/с	юго-западный, западный 6-11 м/с
Температура	-1...-5 ⁰ С	-5...-10 ⁰ С	-2...+3 ⁰ С	-3...+2 ⁰ С
Явления	нет	на дорогах гололедица, местами туман, изморозь	на дорогах гололедица	на дорогах гололедица, местами гололёд
Видимость	3-7 км	3-7 км, в тумане 500-1000 м	3-7 км	3-7 км, в осадках 1-2 км
Выводы	Метеорологические явления, способные вызвать ЧС не прогнозируются. Гололедица на дорогах и снижение видимости может затруднить движение автотранспорта.			

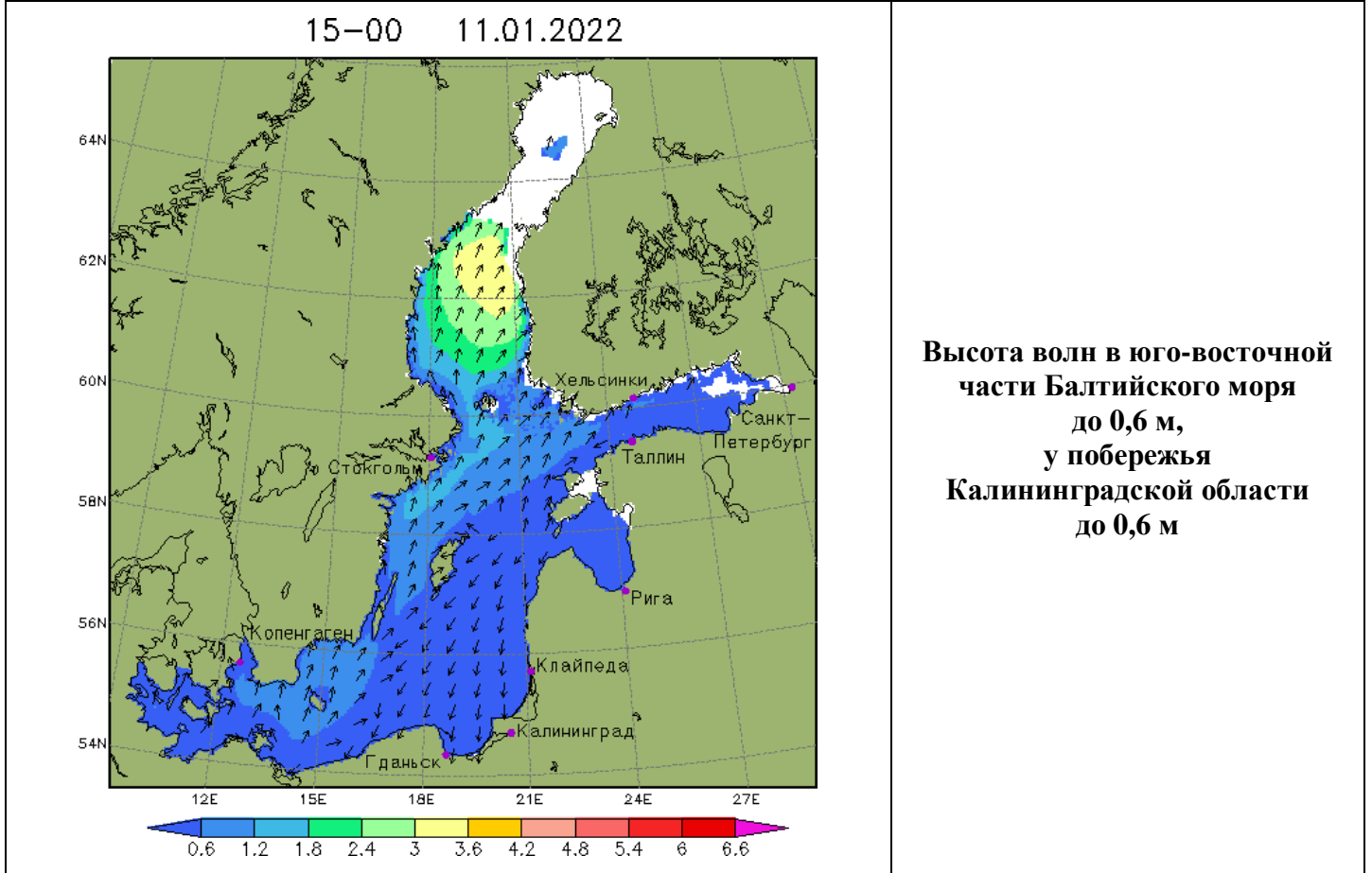
1.2.2. Вспомогательный прогноз метеорологических условий по пунктам Калининградской области на сутки (информация Гидрометцентра России)

Метеорологические величины	Пункты наблюдения					
	Балтийск	Пионерский	Калининград	Железнодорожный	Черняховск	Советск
Т воздуха днем/ночью, ⁰ С	0/-3	-1/-4	-2/-7	-3/-8	-3/-8	-3/-9
Осадки, мм	0	0	0	0	0	0
Направление ветра	северо-восточный	восточный	восточный	северо-восточный	северо-восточный	восточный
Скорость ветра, м/с	2	2	1	1	1	1
Комментарий к прогнозу погоды	облачно, без осадков	облачно, без осадков	облачно с прояснениями, без осадков	переменная облачность, без осадков	переменная облачность, без осадков	переменная облачность, без осадков

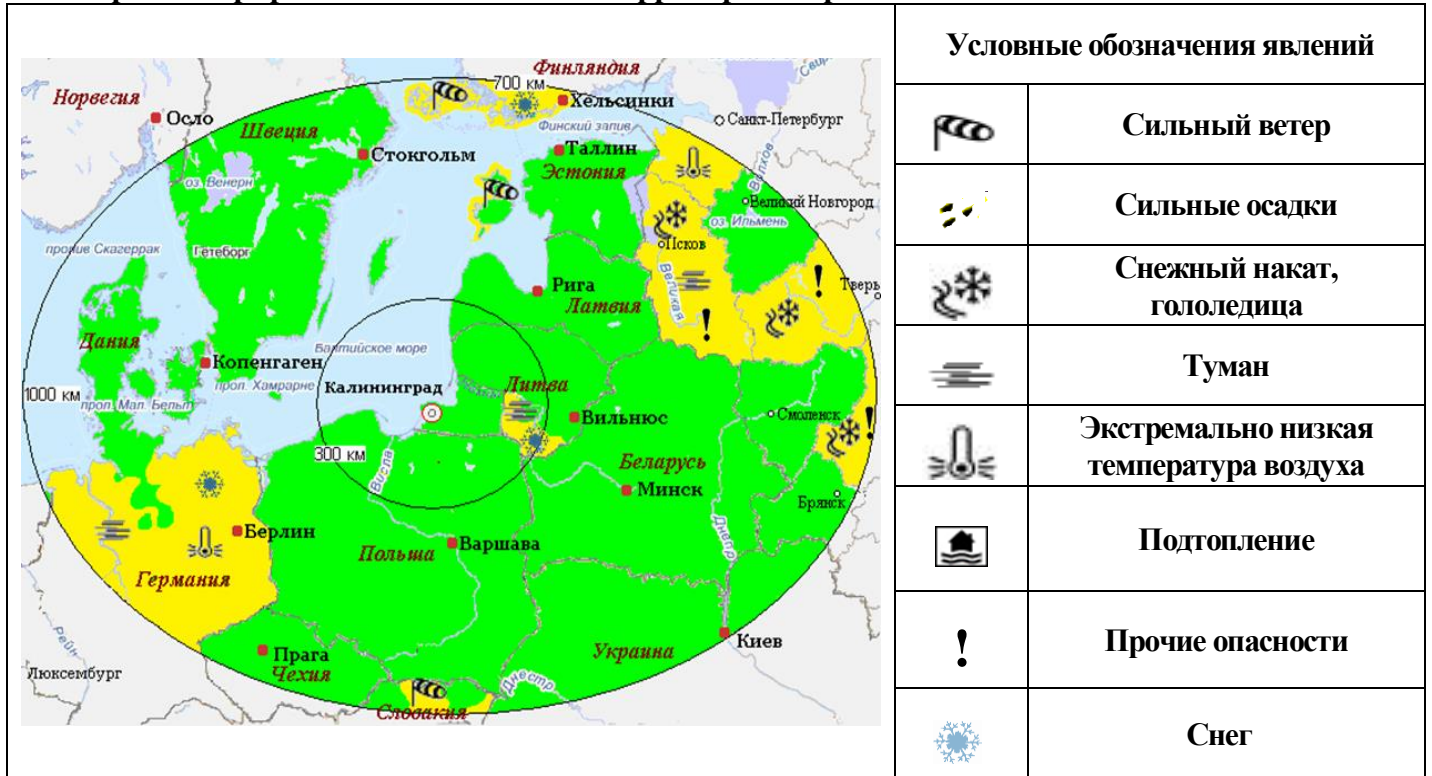
1.2.3. Агрометеорологический прогноз: В течение суток опасные агрометеорологические явления не прогнозируются.

1.2.4. Прогноз космической погоды: вспышечная ожидается низкая. Геомагнитное поле спокойное с отдельными периодами неустойчивости. Радиационная обстановка - невозмущенная. Ожидается ухудшение условий КВ-радиосвязи в отдельные часы суток.

1.2.5. Прогноз высоты волны и направления волн в Балтийском море



1.2.6. Прогноз природных опасностей на территории Европы



Угрозы природного характера на территории Европы, способные вызвать ЧС, на территории Калининградской области отсутствуют.

2. ОЦЕНКА РИСКА

2.1. ПРОГНОЗ ЧРЕЗВЫЧАЙНЫХ СИТУАЦИЙ

2.1.1. Природные чрезвычайные ситуации

Возможные ЧС: (на основании анализа данных многолетних наблюдений, краткосрочного метеопрогноза, с учетом возможных природных опасностей на территории европейских стран)	локального характера, обусловленные: -отрывом прибрежных льдов, в местах выхода на лёд (0,005).
--	---

2.1.2. Техногенные чрезвычайные ситуации

Возможные ЧС: (на основании анализа данных многолетних наблюдений)	локального характера, обусловленные: - авариями на коммунальных системах жизнеобеспечения (0,002); - авариями на автодорогах (0,002).
---	--

2.1.3. Биолого-социальные чрезвычайные ситуации

Возможные ЧС: (на основании данных многолетних наблюдений и анализа эпидемиологической, эпизоотической и фитосанитарной обстановки)	не прогнозируются.
--	---------------------------

Дежурный по отделу
 Начальник отдела

Е.В. Мусатова
 А.А. Юрченко