

29 декабря 2021 г.





№ 1208 - ОМП ЧС

Организациям и учреждениям
в соответствии с Табелем передачи
прогностической информации

ОПЕРАТИВНЫЙ ЕЖЕДНЕВНЫЙ ПРОГНОЗ
чрезвычайных ситуаций (ЧС) на территории Калининградской области
с 29 декабря 2021 года по 30 декабря 2021 года

Подготовлен на основании информации Калининградского ЦГМС, Управления Федеральной службы по надзору в сфере защиты прав потребителей и благополучия человека по Калининградской области, Центрального управления Федеральной службы по экологическому, технологическому и атомному надзору, ИЗМИРАН, Филиала ФГБУ «Администрация морских портов Балтийского моря» в порту Калининград

ПРЕДУПРЕЖДЕНИЕ
об опасных гидрометеорологических явлениях: нет.

 Погода безопасна	 Погода потенциально опасна, возможны неблагоприятные (НЯ) гидрометеорологические явления	 Погода опасна. Имеется вероятность стихийных бедствий, нанесения ущерба	 Погода очень опасна. Имеется вероятность крупных разрушений и катастроф
---	--	---	---

1. АНАЛИЗ РИСКА
(ОПЕРАТИВНАЯ ИНФОРМАЦИЯ)
1.1. МОНИТОРИНГ

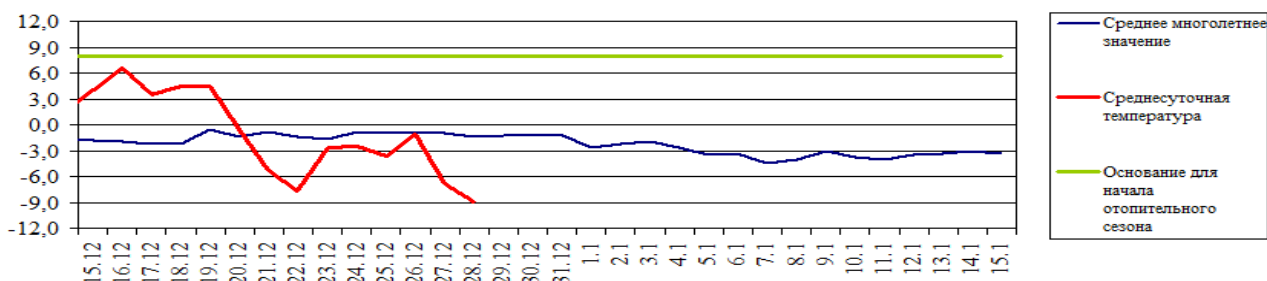
1.1.1. Метеорологический на 06.00 МСК по данным Гидрометцентра России (meteoinfo.ru)

Метеорологические величины	Балтийск	Пионерский	Калининград	Железнодорожный	Черняховск	Советск
Т воздуха, °С	-2,2	-3,7	-4,9	-5,5	-5,2	-7,5
Направление ветра	юго-восточный	юго-восточный	юго-восточный	юго-восточный	юго-восточный	юго-восточный
Скорость ветра, м/с	6	3	6	4	3	3
Видимость, км	20	10	4	10	10	20
Осадки за 12 ч., мм	0	0	0	0	0	0
Комментарий к погоде	нет	нет	дымка	нет	нет	нет

Вывод: метеорологические явления, способные вызвать ЧС, не наблюдались.

1.1.2. Средняя суточная температура воздуха в г. Калининград

Отопительный период должен начинаться не позднее и заканчиваться не ранее дня, следующего за днем окончания 5-дневного периода, в течение которого соответственно среднесуточная температура наружного воздуха ниже 8°C или среднесуточная температура наружного воздуха выше 8°C. (Постановление Правительства РФ от 06.05.2011 №354 (в ред. Постановления Правительства РФ от 25.12.2015 N 1434) "О предоставлении коммунальных услуг собственникам и пользователям помещений в многоквартирных домах и жилых домов").

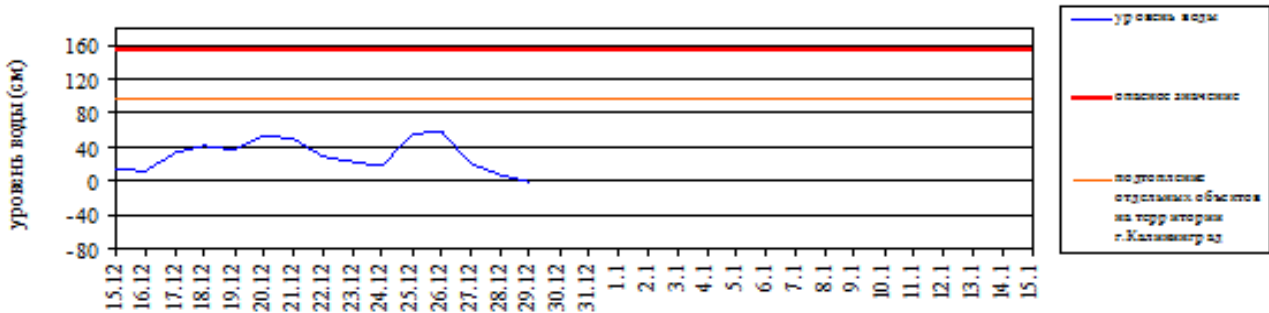


1.1.3. Гидрологический (информация Калининградского ЦГМС - филиала ФГБУ Северо-Западное УГМС, Администрации Морского порта Калининград)

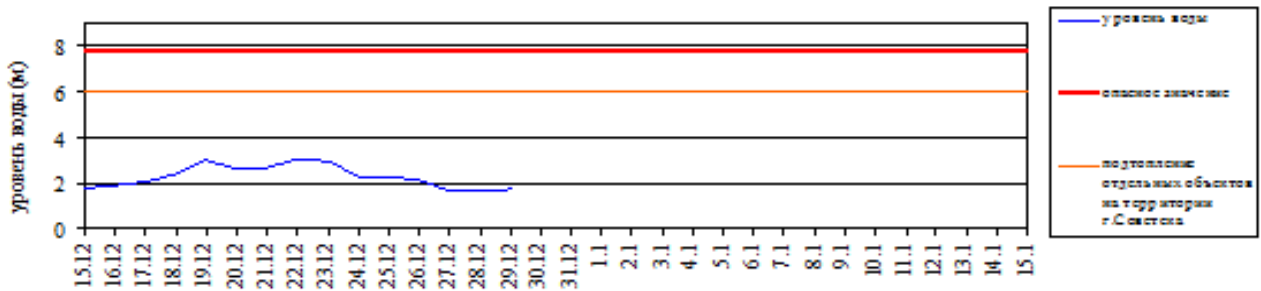
Паводковая обстановка (существенные изменения в режиме рек области):

уровень воды на реках области не приближается к опасным значениям

Уровень воды в р. Преголя относительно "0" поста МПК (г. Калининград)



Уровень воды в р. Неман (г. Смалнинкай, Литва)



**Характеристики состояния льда,
полученные с пунктов наблюдательной сети Калининградского центра
по гидрометеорологии и мониторингу окружающей среды
и Литвы за 28 декабря 2021 г**

Пункт наблюдения	Ледовые явления
1. р. Преголя ГП-1 Черняховск	Ледостав с торосами.
2. р. Преголя ГП-1 Гвардейск	Ледостав, ровный ледяной покров.
3 р. Дейма ГП-2 Полесск	Ледостав, ровный ледяной покров, толщина льда 7 см, высота снега на льду до 5 см.
4. р. Неман ГП-2 Советск	Забереги, шугоход
5. р. Матросовка ГП-1 Мостовое	Шугоход.
6. Куршский залив - МГП-1 Открытое	Припай 10 баллов.
7. Куршский залив - Нида	Припай 10 баллов, высота снега на льду до 4 см.
8. Куршский залив - Венте	Припай 10 баллов, торосы 2 балла, толщина льда 10 см, высота снега на льду 5-9 см.
9. Нида море	Чисто.
10. Калининградский залив МГП- 1 Мамоново-Краснофлотское	Припай 10 баллов.
11. МГП- 1 Балтийск (канал)	Появился молодой лёд из другого района, лёд прижало к берегу.
12. МГП- 1 Пионерский	Чисто.

1.1.4. Агрометеорологический мониторинг

Опасные явления	Место (наблюдательные подразделения КЦГМС)	Срок	Примечания
Переувлажнение почвы	нет	нет	нет
Засуха атмосферная	нет	нет	нет
Заморозки	нет	нет	нет

1.1.5. Радиационный

№	Станция мониторинга	Долгота, град.	Широта, град.	Высота, м	Пределы колебания фонового уровня	МЭД гамма-излучения, мкЗ в/ч (мкР/ч)
1.	Балтийск	19.88	54.65	4	0,10 – 0,16 мкЗв/ч (10 – 16 мкР/ч)	0,13 (14)
2.	Мамоново	19.93	54.47	28		0,11 (12)
3.	Пионерский	20.15	54.95	39		0,11 (12)
4.	Калининград	20.55	54.72	21		0,14 (15)
5.	Железнодорожный	21.30	54.37	50		0,12 (13)
6.	Черняховск	21.77	54.63	25		0,11 (12)
7.	Советск	21.93	55.08	37		0,12 (13)

1.1.6. Химический (постоянно осуществляется собственниками и эксплуатирующими организациями стационарных химически опасных объектов)

Выбросов (сбросов) в атмосферу, гидросферу, и литосферу АХОВ на территориях химически опасных объектов, в санитарно-защитных и охранных зонах не обнаружено.

1.1.7. Геофизический

Геомагнитная обстановка:	спокойная с отдельными периодами неустойчивости
Вспышечная активность солнца:	умеренная

1.1.8. Эпидемиологический, эпизоотический и фитосанитарный

Эпидемиологическая обстановка:	неблагополучная по COVID-19. На территории Калининградской области введены ограничительные мероприятия. (Постановление Правительства Калининградской области от 16 марта 2020 года №134, с изменениями от 9 декабря 2021 г. № 792).
Эпизоотическая обстановка:	благополучная
Фитосанитарная обстановка:	благополучная

1.1.9. Техногенных и природных ЧС, аварий и инцидентов, близких по параметрам к ЧС

Характер	Место	Дата	Описание
нет	нет	нет	нет

1.2. ПРОГНОСТИЧЕСКАЯ ИНФОРМАЦИЯ

1.2.1. Прогноз метеорологических условий по территории Калининградской области на сутки и последующие двое суток - (информация Калининградского ЦГМС)

Дата	29.12.2021	30.12.2021		31.12.2021
Время	09.00-21.00	21.00-09.00	09.00-21.00	21.00-09.00
Облачность	облачно с прояснениями	облачно	облачно	облачно
Осадки	местами небольшие осадки (снег, мокрый снег, дождь со снегом)	временами небольшие осадки (дождь, дождь со снегом, мокрый снег)	временами небольшие осадки (дождь, дождь со снегом, мокрый снег)	временами небольшие осадки
Ветер	южный, юго-восточный 6-11 м/с	юго-западный, западный 6-11 м/с	юго-западный, западный 6-11 м/с	западный, юго-западный 6-11 м/с
Температура	0...-5 ⁰ С	-3...+2 ⁰ С	+1...+6 ⁰ С	-1...+4 ⁰ С
Явления	на дорогах гололедица, снежный накат	на дорогах гололедица, снежный накат	на дорогах гололедица, снежный накат	нет
Видимость	3-7 км	3-7 км	3-7 км	3-7 км
Выводы	Метеорологические явления, способные вызвать ЧС: не прогнозируются. Гололедица, снежный накат на дорогах, могут затруднить движение автотранспорта.			

1.2.2. Вспомогательный прогноз метеорологических условий по пунктам Калининградской области на сутки (информация Гидрометцентра России)

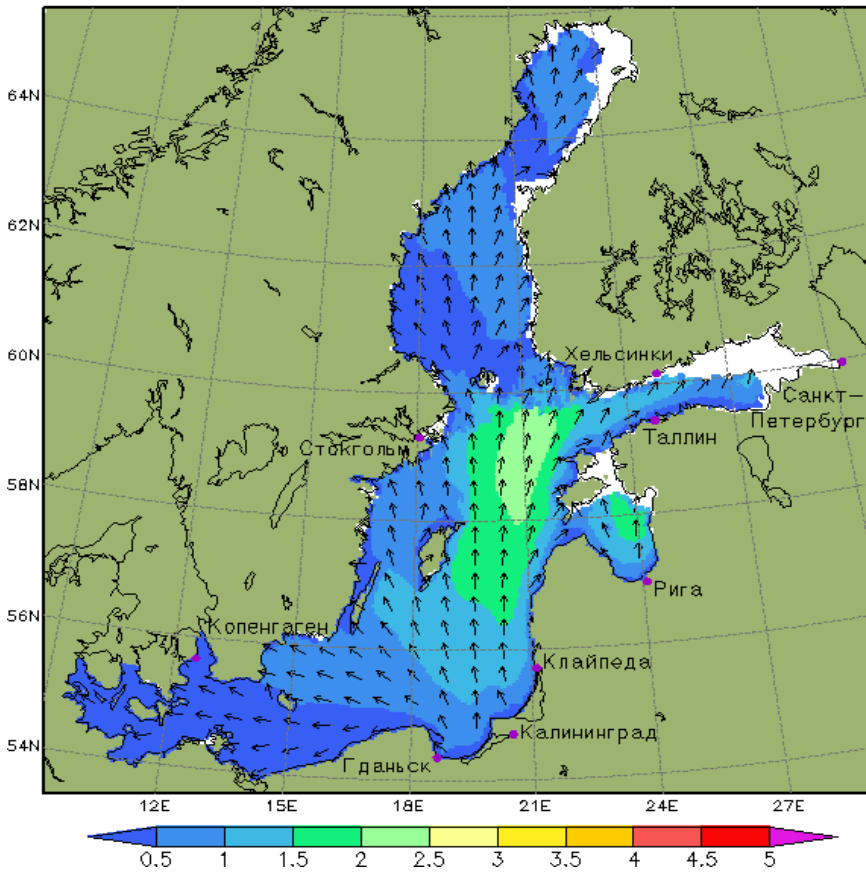
Метеорологические величины	Пункты наблюдения					
	Балтийск	Пионерский	Калининград	Железнодорожный	Черняховск	Советск
Т воздуха днем/ночью, ⁰ С	0/0	-2/-3	-2/-3	-3/-3	-3/-4	-4/-4
Осадки, мм	1,4	0,4	0,3	0,1	0	0
Направление ветра	юго-восточный	юго-восточный	юго-восточный	юго-восточный	юго-восточный	юго-восточный
Скорость ветра, м/с	5	7	5	4	4	4
Комментарий к прогнозу погоды	облачно, небольшие осадки	облачно, временами снег	облачно, небольшой кратковременный снег	облачно, небольшой кратковременный снег	облачно, небольшой кратковременный снег	облачно, небольшой кратковременный снег

1.2.3. Агрометеорологический прогноз: В течение суток опасные агрометеорологические явления не прогнозируются.

1.2.4. Прогноз космической погоды: вспышечная активность умеренная. Геомагнитное поле спокойное с отдельными периодами неустойчивости. Радиационная обстановка - невозмущенная. Возможно ухудшение условий КВ-радиосвязи в отдельные часы суток.

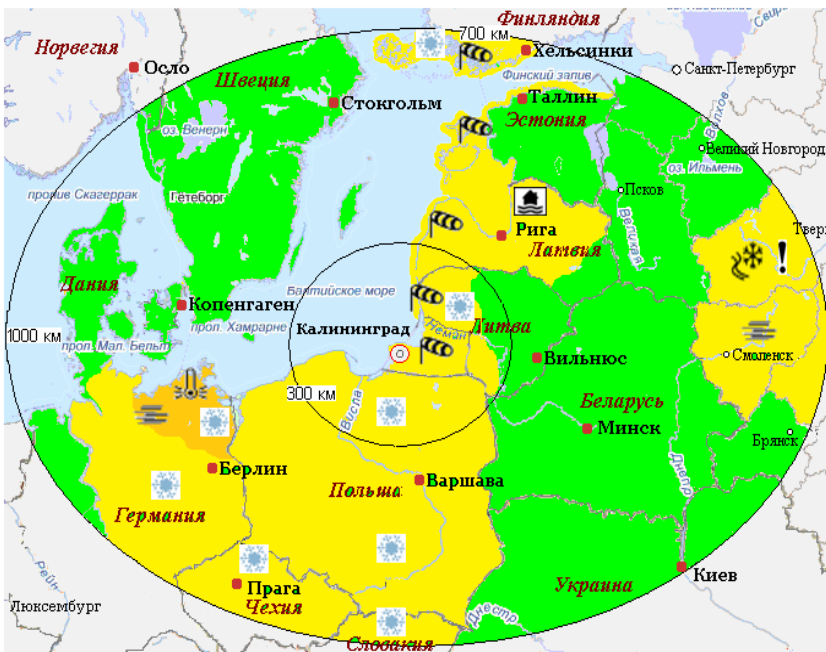
1.2.5. Прогноз высоты волны и направления волн в Балтийском море

15-00 29.12.2021



Высота волн в юго-восточной части Балтийского моря до 1,5 м, у побережья Калининградской области до 0,5 м

1.2.6. Прогноз природных опасностей на территории Европы



Условные обозначения явлений

	Сильный ветер
	Сильные осадки
	Снежный накат, гололедица
	Туман
	Экстремально низкая температура воздуха
	Подтопление
	Прочие опасности
	Снег

Угрозы природного характера на территории Европы, способные вызвать ЧС, на территории Калининградской области отсутствуют.

2. ОЦЕНКА РИСКА

2.1. ПРОГНОЗ ЧРЕЗВЫЧАЙНЫХ СИТУАЦИЙ

2.1.1. Природные чрезвычайные ситуации

Возможные ЧС: (на основании анализа данных многолетних наблюдений, краткосрочного метеопрогноза, с учетом возможных природных опасностей на территории европейских стран)	не прогнозируются.
--	---------------------------

2.1.2. Техногенные чрезвычайные ситуации

Возможные ЧС: (на основании анализа данных многолетних наблюдений)	локального характера, обусловленные: - авариями на коммунальных системах жизнеобеспечения (0,003) - авариями на судах (0,007).
---	---

2.1.3. Биолого-социальные чрезвычайные ситуации

Возможные ЧС: (на основании данных многолетних наблюдений и анализа эпидемиологической, эпизоотической и фитосанитарной обстановки)	не прогнозируются.
--	---------------------------

Дежурный по отделу
Начальник отдела

Е.И. Алексеева
А.А. Юрченко