

Государственное бюджетное учреждение Калининградской области
«Отряд государственной противопожарной службы и обеспечения мероприятий гражданской обороны»
ОТДЕЛ МОНИТОРИНГА И ПРОГНОЗИРОВАНИЯ ЧРЕЗВЫЧАЙНЫХ СИТУАЦИЙ
Centre of monitoring and forecasting of extreme situations

236003 г. Калининград, Московский пр-т, 188
тел., факс (4012) 311-288; E-mail: tcmp_klg@mail.ru

20 июля 2020 года

№ 657 – ОМП ЧС

ОПЕРАТИВНЫЙ ЕЖЕДНЕВНЫЙ ПРОГНОЗ
чрезвычайных ситуаций с 20 июля 2020 года по 21 июля 2020 года
(графический вариант)

Дежурный ОМП ЧС

И.П. Гаврилюк

ГИДРОЛОГИЧЕСКИЙ МОНИТОРИНГ

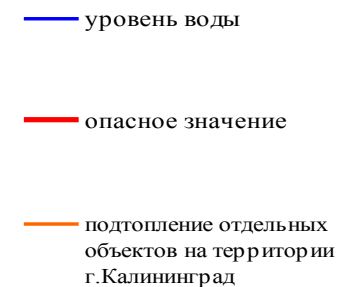
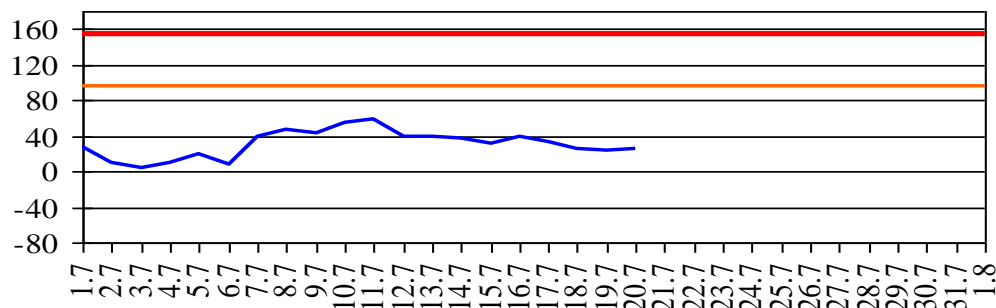
на 8.00 20 июля 2020 г.

Паводковая обстановка (существенные изменения в режиме рек области):

уровень воды на реках области не приближается к опасным значениям

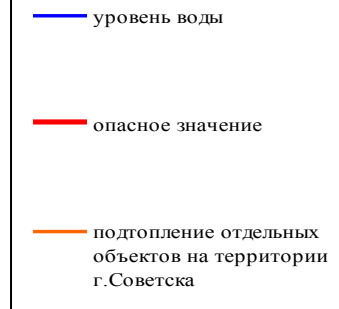
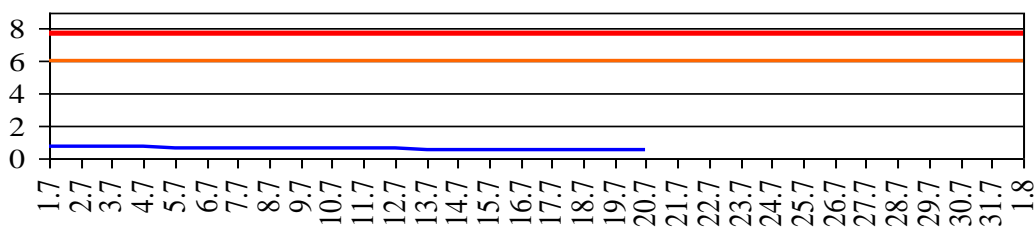
Уровень воды в р. Преголя относительно "0" поста МПК (г. Калининград)

уровень воды (см)



Уровень воды в р. Неман (г. Смалининкай, Литва)

уровень воды (м)

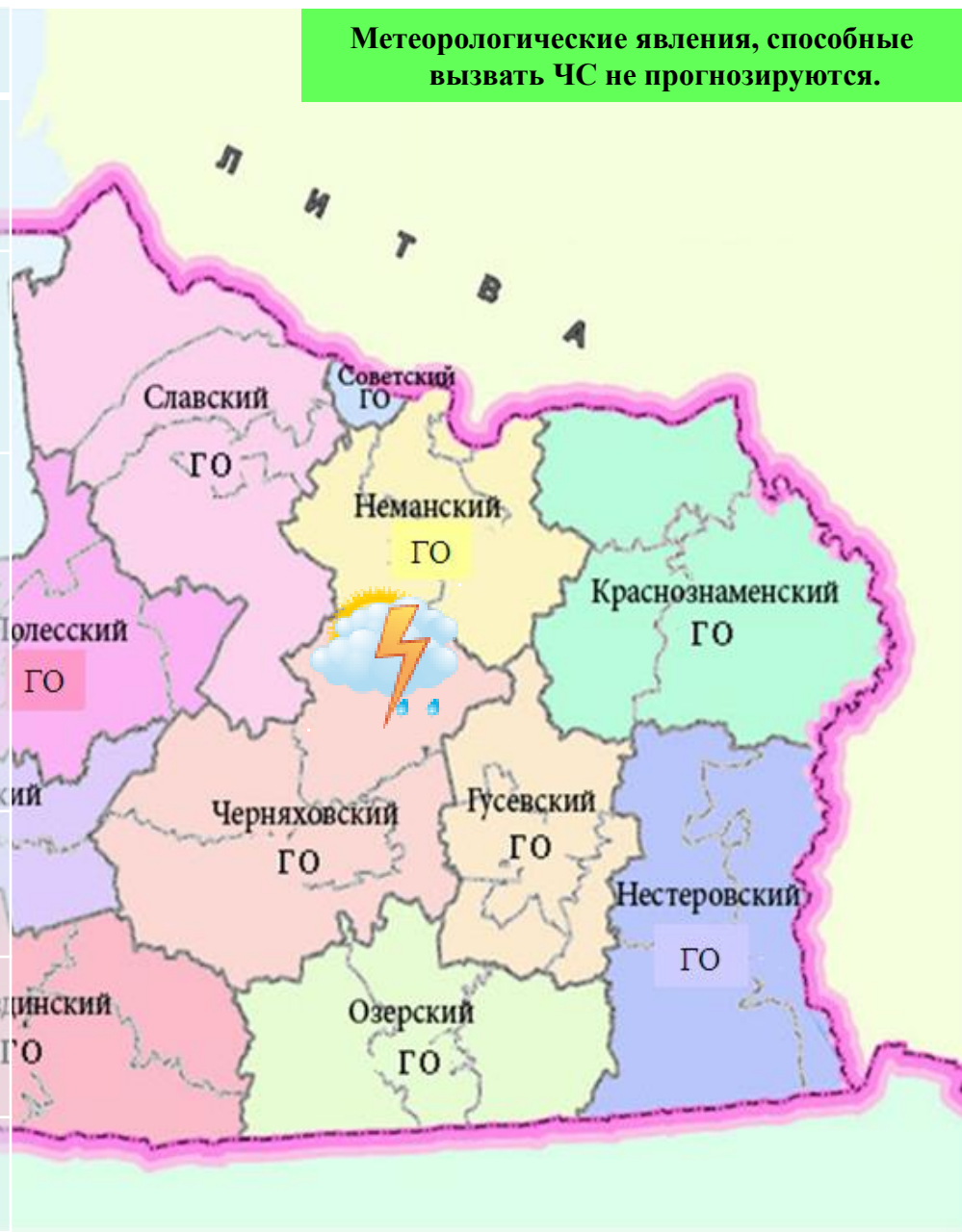


МЕТЕОРОЛОГИЧЕСКИЙ ПРОГНОЗ ПО ТЕРРИТОРИИ КАЛИНИНГРАДСКОЙ ОБЛАСТИ

с 9.00 20 июля 2020 г. до 9.00 21 июля 2020 г.

Метеорологические явления, способные вызвать ЧС не прогнозируются.

	День	Ночь
Облачность	облачно с прояснениями	облачно с прояснениями
Осадки	кратковременный дождь, ливни	местами кратковременные дожди
Ветер	юго-восточный, восточный 3-8 м/с, во второй половине дня западный, северо-западный 6-11 м/с, при грозе 12-15 м/с	западный, северо-западный 6-11 м/с
Температура	+23...+28°C	+10...+15°C
Явления	гроза	нет
Видимость	4-7 км	3-7 км



ДЕТАЛИЗИРОВАННЫЙ МЕТЕОРОЛОГИЧЕСКИЙ ПРОГНОЗ ПО КАЛИНИНГРАДСКОЙ ОБЛАСТИ с 9.00 20 июля 2020 г. до 9.00 21 июля 2020 г.

Условные обозначения



Переменная облачность, без осадков



Облачно, снег



Переменная облачность, небольшой дождь



Переменная облачность, небольшие осадки



Облачно, небольшой дождь



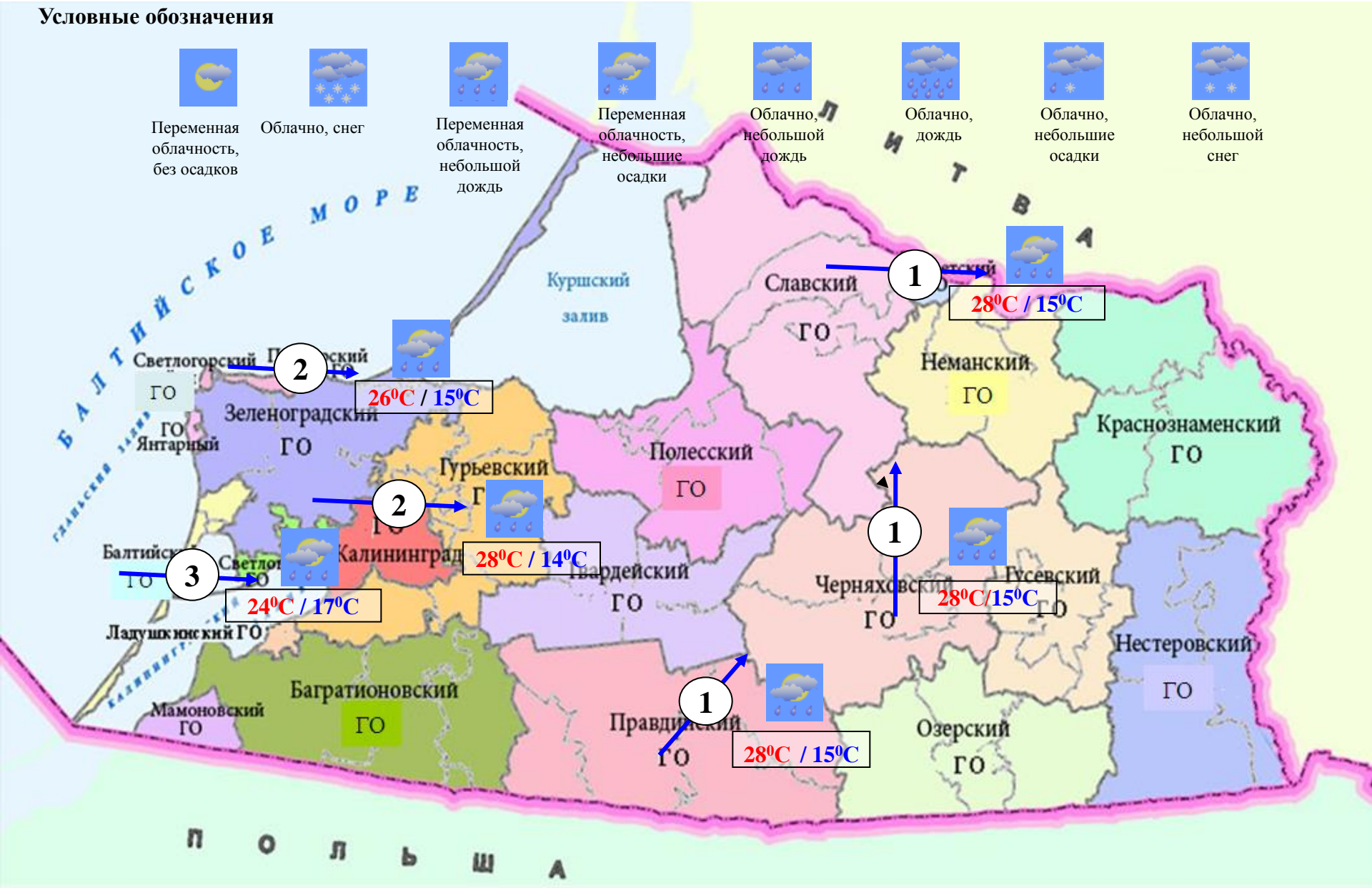
Облачно, дождь



Облачно, небольшие осадки



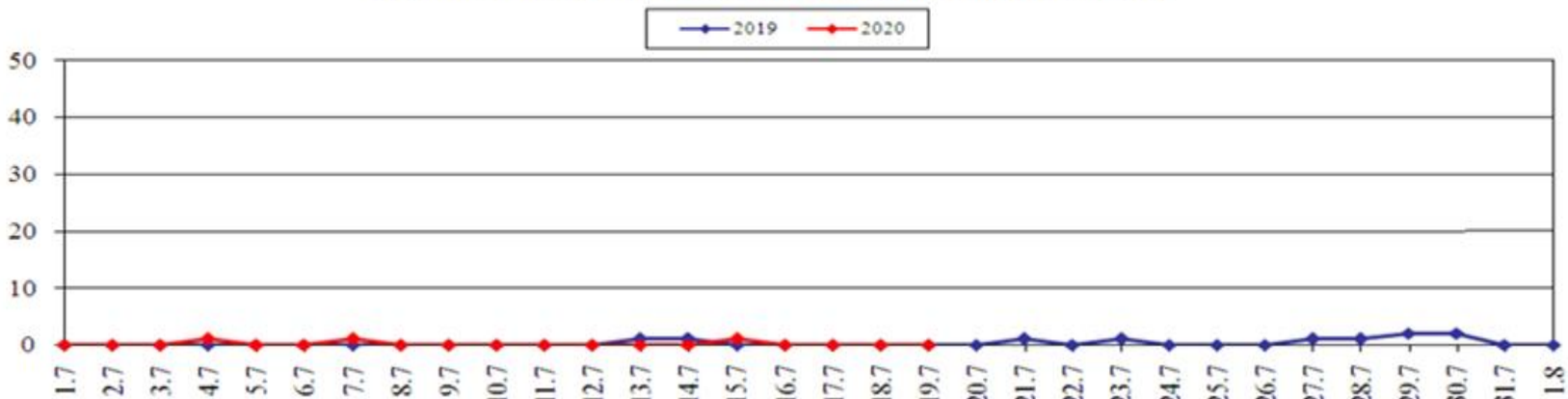
Облачно, небольшой снег



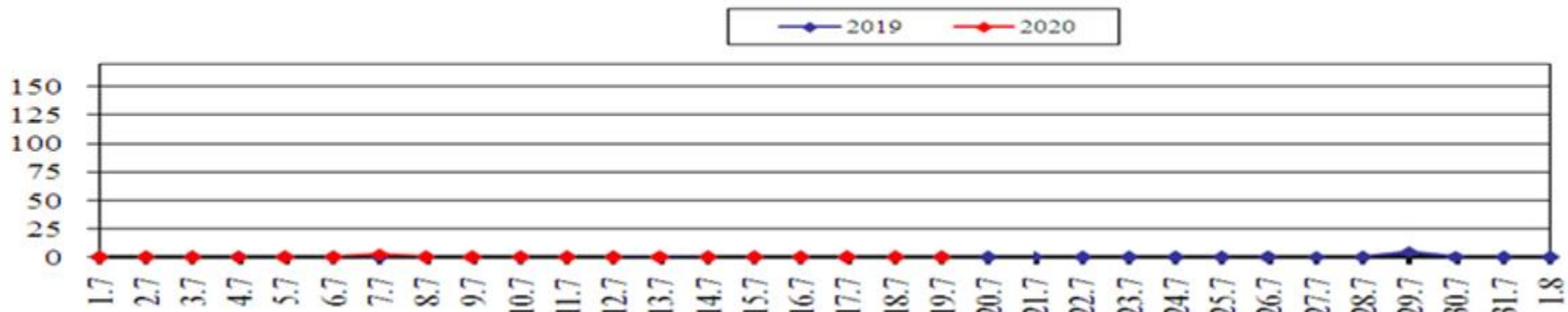
МОНИТОРИНГ ЛЕСОПОЖАРНОЙ ОБСТАНОВКИ на 19 июля 2020 г.

	За сутки	Всего в 2020 году
Количество природных пожаров:	0	700
в том числе ландшафтных пожаров:	0	683
в том числе лесных пожаров:	0	17
Действующие лесные пожары	нет	

Количество ландшафтных пожаров (2019, 2020 гг., июль)

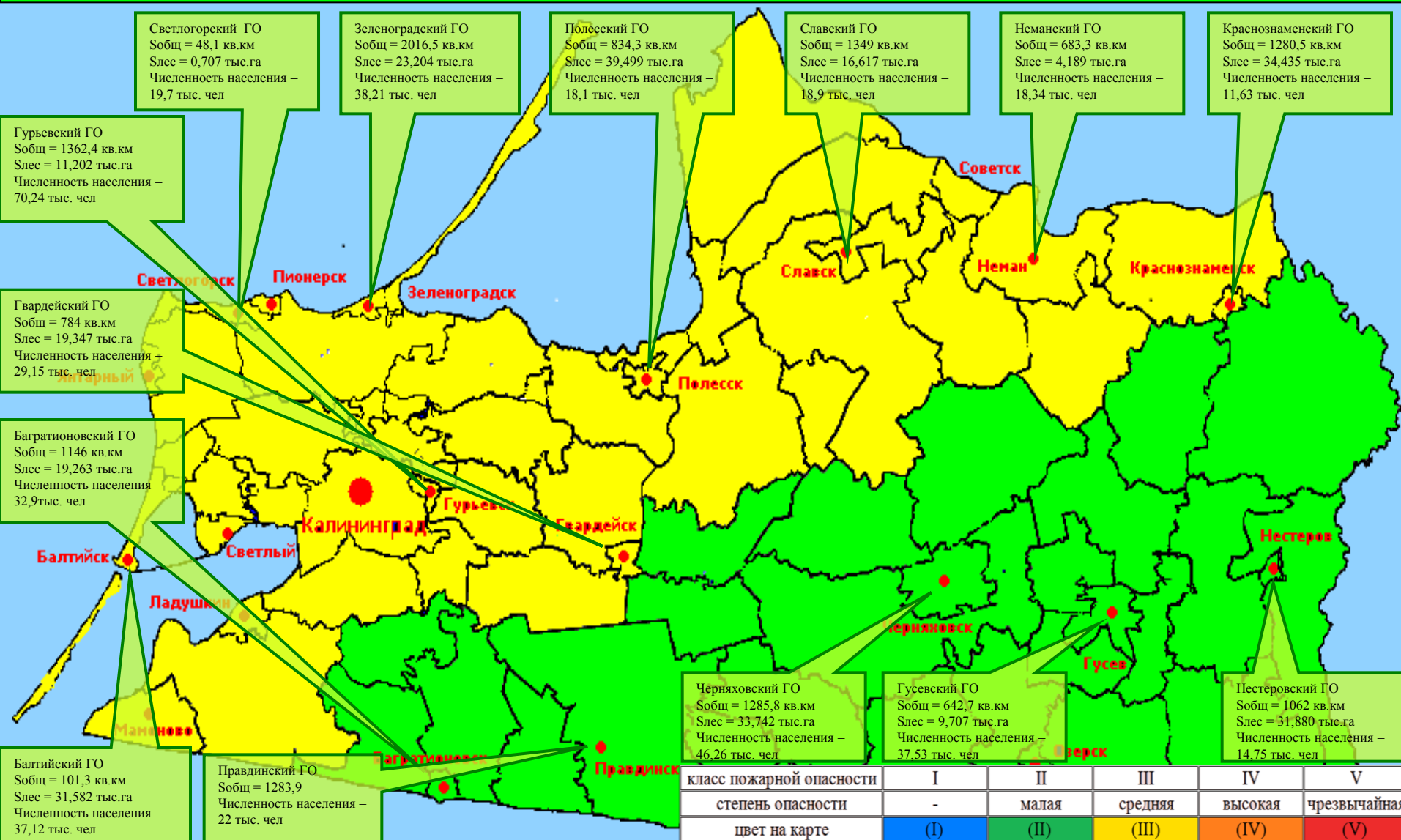


Площадь ландшафтных пожаров, га (2019; 2020 гг., июль)



ПОЖАРНАЯ ОПАСНОСТЬ ЛЕСОВ В КАЛИНИНГРАДСКОЙ ОБЛАСТИ ПО УСЛОВИЯМ ПОГОДЫ на 19 июля 2020 г.

По Калининградской области 20 июля ожидается пожароопасность 2-3 класса,
21.07 пожароопасность снизится до 2-1 класса.



Светлогорский ГО
Собщ = 48,1 кв.км
Слес = 0,707 тыс.га
Численность населения – 19,7 тыс. чел

Зеленоградский ГО
Собщ = 2016,5 кв.км
Слес = 23,204 тыс.га
Численность населения – 38,21 тыс. чел

Полесский ГО
Собщ = 834,3 кв.км
Слес = 39,499 тыс.га
Численность населения – 18,1 тыс. чел

Славский ГО
Собщ = 1349 кв.км
Слес = 16,617 тыс.га
Численность населения – 18,9 тыс. чел

Неманский ГО
Собщ = 683,3 кв.км
Слес = 4,189 тыс.га
Численность населения – 18,34 тыс. чел

Краснознаменский ГО
Собщ = 1280,5 кв.км
Слес = 34,435 тыс.га
Численность населения – 11,63 тыс. чел

Гурьевский ГО
Собщ = 1362,4 кв.км
Слес = 11,202 тыс.га
Численность населения – 70,24 тыс. чел

Гвардейский ГО
Собщ = 784 кв.км
Слес = 19,347 тыс.га
Численность населения – 29,15 тыс. чел

Багратионовский ГО
Собщ = 1146 кв.км
Слес = 19,263 тыс.га
Численность населения – 32,9 тыс. чел

Балтийский ГО
Собщ = 101,3 кв.км
Слес = 31,582 тыс.га
Численность населения – 37,12 тыс. чел

Правдинский ГО
Собщ = 1283,9
Численность населения – 22 тыс. чел

Черняховский ГО
Собщ = 1285,8 кв.км
Слес = 33,742 тыс.га
Численность населения – 46,26 тыс. чел

Гусевский ГО
Собщ = 642,7 кв.км
Слес = 9,707 тыс.га
Численность населения – 37,53 тыс. чел

Нестеровский ГО
Собщ = 1062 кв.км
Слес = 31,880 тыс.га
Численность населения – 14,75 тыс. чел

**РИСКИ ВОЗНИКНОВЕНИЯ ЧС,
СВЯЗАННЫХ С НЕБЛАГОПРИЯТНЫМИ ЯВЛЕНИЯМИ,
НА ТЕРРИТОРИИ КАЛИНИНГРАДСКОЙ ОБЛАСТИ
с 9.00 20 июля 2020 г. до 9.00 21 июля 2020 г.**

**Риск возникновения ЧС
незначительный.**

