

17 июля 2020 г.

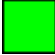



№ 648 - ОМП ЧС

Организациям и учреждениям
в соответствии с Табелем передачи
прогностической информации

ОПЕРАТИВНЫЙ ЕЖЕДНЕВНЫЙ ПРОГНОЗ
чрезвычайных ситуаций (ЧС) на территории Калининградской области
с 17 июля 2020 года по 20 июля 2020 года

Подготовлен на основании информации Калининградского ЦГМС, Управления Федеральной службы по надзору в сфере защиты прав потребителей и благополучия человека по Калининградской области, Центрального управления Федеральной службы по экологическому, технологическому и атомному надзору, ИЗМИРАН, Филиала ФГБУ «Администрация морских портов Балтийского моря» в порту Калининград

ПРЕДУПРЕЖДЕНИЕ
об опасных гидрометеорологических явлениях: нет.

 Погода безопасна	 Погода потенциально опасна, возможны неблагоприятные (НЯ) гидрометеорологические явления	 Погода опасна. Имеется вероятность стихийных бедствий, нанесения ущерба	 Погода очень опасна. Имеется вероятность крупных разрушений и катастроф
---	--	---	---

1.АНАЛИЗ РИСКА
(ОПЕРАТИВНАЯ ИНФОРМАЦИЯ)
1.1.МОНИТОРИНГ

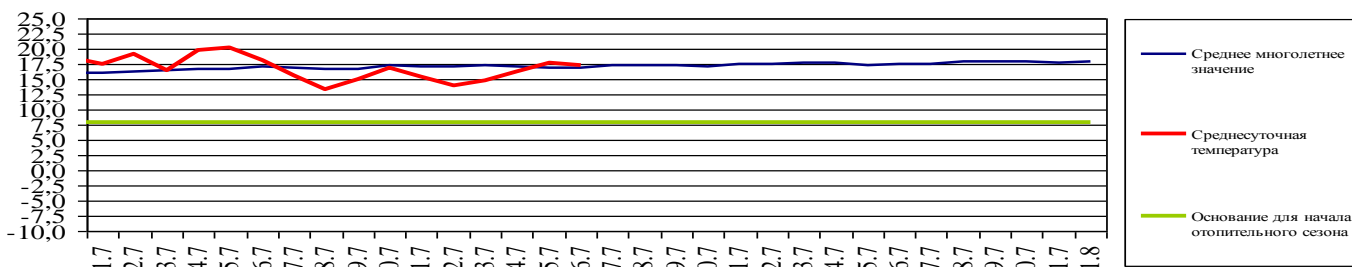
1.1.1. Метеорологический на 06.00 МСК по данным Гидрометцентра России (meteoinfo.ru)

Метеорологические величины	Балтийск	Пионерский	Калининград	Железнодорожный	Черняховск	Советск
Т воздуха, °С	18,3	19,5	19,8	17,4	18,3	18,8
Направление ветра	северо-восточный	северо-восточный	штиль	северный	восточный	восточный
Скорость ветра, м/с	1	1	0	2	1	1
Видимость, км	20	4	10	20	10	20
Осадки за 12 ч., мм	0	0	0	0,7	3	0
Комментарий к погоде	нет	дымка	нет	нет	нет	нет

Вывод: метеорологические явления, способные вызвать ЧС, не наблюдались.

1.1.2. Средняя суточная температура воздуха в г. Калининград

Отопительный период должен начинаться не позднее и заканчиваться не ранее дня, следующего за днем окончания 5-дневного периода, в течение которого соответственно среднесуточная температура наружного воздуха ниже 8°С или среднесуточная температура наружного воздуха выше 8°С. (Постановление Правительства РФ от 06.05.2011 №354 (в ред. Постановления Правительства РФ от 25.12.2015 N 1434) "О предоставлении коммунальных услуг собственникам и пользователям помещений в многоквартирных домах и жилых домов").

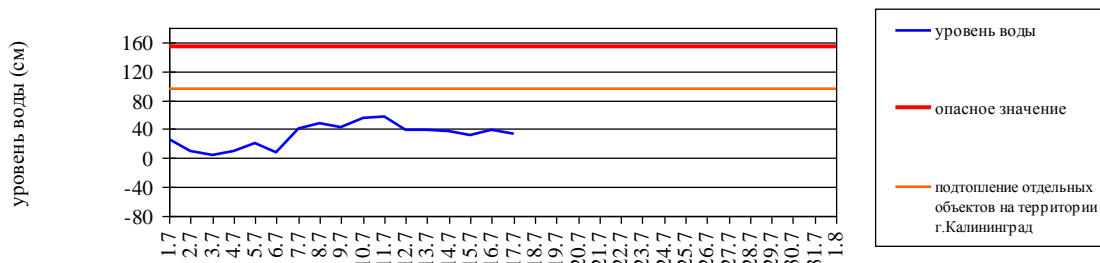


1.1.3. Гидрологический (информация Калининградского ЦГМС-филиала ФГБУ Северо-Западное УГМС, Администрации Морского порта Калининград)

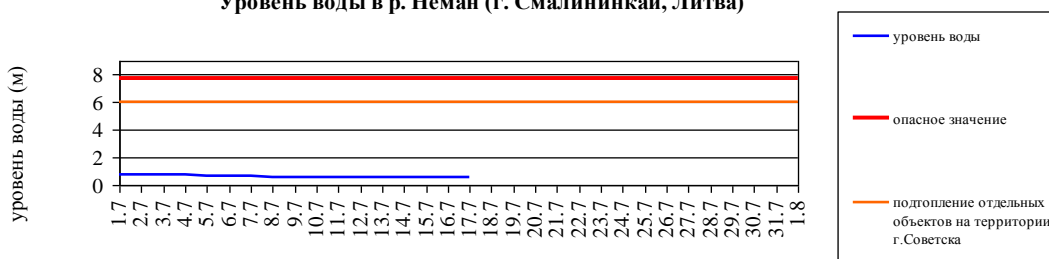
Паводковая обстановка (существенные изменения в режиме рек области):

уровень воды на реках области не приближается к опасным значениям

Уровень воды в р. Преголя относительно "0" поста МПК (г. Калининград)



Уровень воды в р. Неман (г. Смалининкай, Литва)



1.1.4. Лесопожарный (информация агентства по охране, воспроизводству и использованию объектов животного мира и лесов Калининградской области и ЦУКС ГУ МЧС России по Калининградской области):

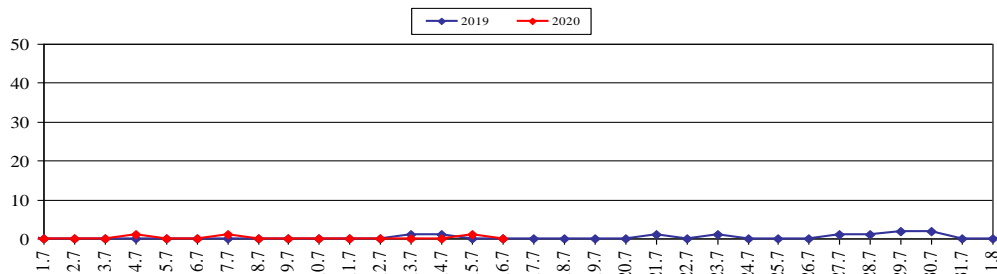
Класс пожарной опасности	I	II	III	IV	V
Степень опасности	отсутствует	малая	средняя	высокая	чрезвычайная

Пункт наблюдения	Класс пожарной опасности по условиям погоды	Степень пожарной опасности
Калининград	2	малая
Пионерск	2	малая
Балтийск	2	малая
Советск	3	средняя
Железнодорожный	2	малая
Черняховск	3	средняя
Мамоново	2	малая

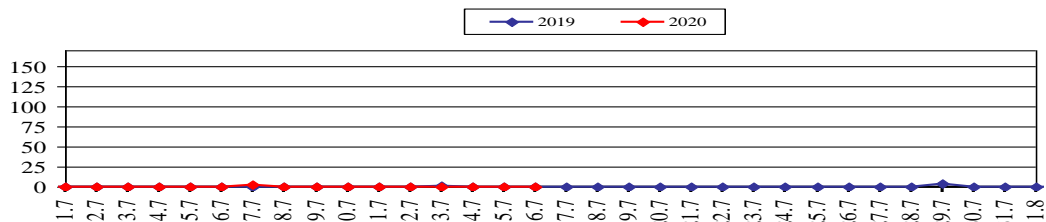
	За сутки	АППГ	Всего в 2020 году
Количество природных пожаров:	0	0	700
в том числе ландшафтных пожаров:	0	0	683
в том числе лесных пожаров:	0	0	17
Действующие лесные пожары	нет	нет	нет

По Калининградской области с 17-19 июля сохраняется пожароопасность 2-3 класса, местами понизится до 1 класса.

Количество ландшафтных пожаров (2019, 2020 гг., июль)



Площадь ландшафтных пожаров, га (2019; 2020 гг., июль)



1.1.5. Агрометеорологический мониторинг

Опасные явления	Место (наблюдательные подразделения КЦГМС)	Срок	Примечания
Переувлажнение почвы	нет	нет	нет
Засуха атмосферная	нет	нет	нет
Заморозки	нет	нет	нет

1.1.6. Радиационный

№	Станция мониторинга	Долгота, град.	Широта, град.	Высота, м	Пределы колебания фонового уровня	МЭД гамма-излучения, мкЗв/ч (мкР/ч)
1.	Балтийск	19.88	54.65	4	0,10 – 0,16 мкЗв/ч (10 – 16 мкР/ч)	0,14 (15)
2.	Мамоново	19.93	54.47	28		0,11 (12)
3.	Пионерский	20.15	54.95	39		0,10 (11)
4.	Калининград	20.55	54.72	21		0,12 (13)
5.	Железнодорожный	21.30	54.37	50		0,12 (13)
6.	Черняховск	21.77	54.63	25		0,15 (16)
7.	Советск	21.93	55.08	37		0,12 (13)

1.1.7. Химический (постоянно осуществляется собственниками и эксплуатирующими организациями стационарных химически опасных объектов)
Выбросов (сбросов) в атмосферу, гидросферу, и литосферу АХОВ на территориях химически опасных объектов, в санитарно-защитных и охранных зонах не обнаружено.

1.1.8. Геофизический

Геомагнитная обстановка:	спокойная
Вспышечная активность солнца:	очень низкая

1.1.9. Эпидемиологический, эпизоотический и фитосанитарный

Эпидемиологическая обстановка:	<p>неблагополучная по COVID-19.</p> <p>На территории Калининградской области введены ограничительные мероприятия (карантин) с запретом проведения деловых, спортивных, культурных, развлекательных, публичных и иных массовых мероприятий по 31 мая 2020 года. (Постановление Правительства Калининградской области от 16 марта 2020 года №134, с</p>
--------------------------------	--

	изменениями от 15 июля 2020 года № 493).
Эпизоотическая обстановка:	благополучная
Фитосанитарная обстановка:	благополучная

1.1.10. Техногенных и природных ЧС, аварий и инцидентов, близких по параметрам к ЧС

Характер	Место	Дата	Описание
нет	нет	нет	нет

1.2. ПРОГНОСТИЧЕСКАЯ ИНФОРМАЦИЯ

1.2.1. Прогноз метеорологических условий по территории Калининградской области на сутки и последующие двое суток - (информация Калининградского ЦГМС)

Дата	17.07.2020	18.07.2020		19.07.2020
Время	09.00-21.00	21.00-09.00	09.00-21.00	21.00-09.00
Облачность	переменная облачность	переменная облачность	переменная облачность	переменная облачность
Осадки	по югу местами кратковременный дождь	без осадков	без осадков	без осадков
Ветер	северный, северо-восточный, 4-9 м/с	северо-восточный, восточный 3-8 м/с	северо-восточный, восточный 3-8 м/с	восточный, северо-восточный 3-8 м/с
Температура	+20...+25 ⁰ С	+10...+15 ⁰ С	+22...+27 ⁰ С	+12...+17 ⁰ С
Явления	по югу местами гроза	нет	нет	нет
Видимость	3-7 км	3-7 км	3-7 км	3-7 км
Выводы	Метеорологические явления способные вызвать ЧС не прогнозируются.			

1.2.2. Вспомогательный прогноз метеорологических условий по пунктам Калининградской области на сутки (информация Гидрометцентра России)

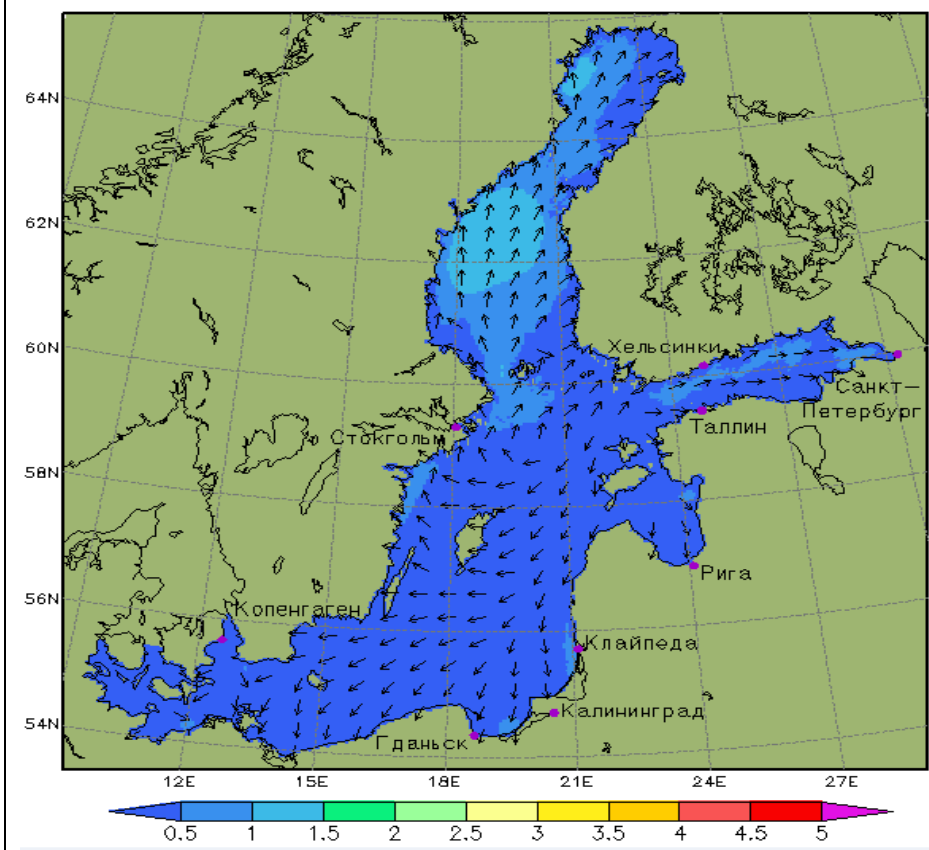
Метеорологические величины	Пункты наблюдения					
	Балтийск	Пионерский	Калининград	Железнодорожный	Черняховск	Советск
Т воздуха днем/ночью, °С	23/16	23/14	25/13	26/13	26/13	26/13
Осадки, мм	1,1	0	1,9	5	1,2	0
Направление ветра	северный	северный	северо-восточный	северо-восточный	северо-восточный	северо-восточный
Скорость ветра, м/с	3	4	3	3	3	3
Комментарий к прогнозу погоды	переменная облачность, небольшой кратковременный дождь	небольшая облачность, без осадков	переменная облачность, небольшой кратковременный дождь	облачно с прояснениями, дождь	переменная облачность, небольшой кратковременный дождь	переменная облачность, небольшой кратковременный дождь

1.2.3. Агрометеорологический прогноз: В течение суток опасные агрометеорологические явления не прогнозируются.

1.2.4. Прогноз космической погоды: вспышечная активность ожидается очень низкая. Геомагнитное поле спокойное. Радиационная обстановка - невозмущенная. Возможно ухудшение условий КВ-радиосвязи в отдельные часы суток.

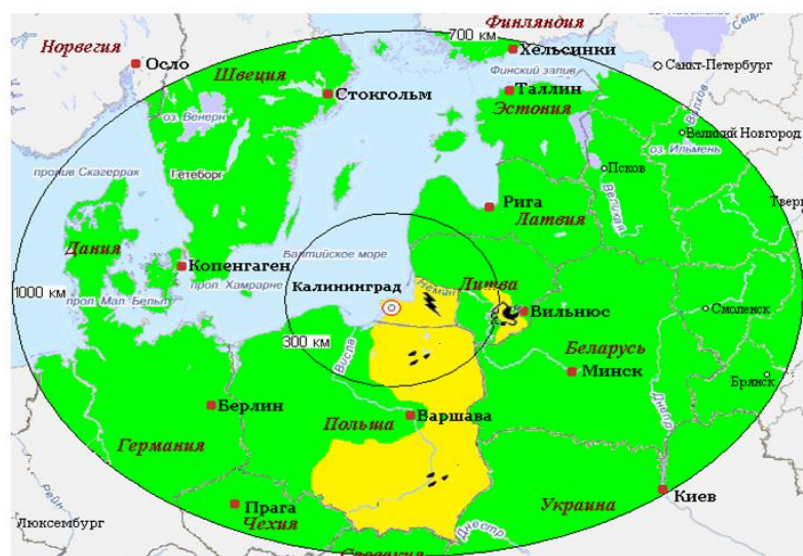
1.2.5. Прогноз высоты волны и направления волн в Балтийском море

15-00 17.07.2020



Высота волн в юго-восточной части Балтийского моря до 1 м у побережья Калининградской области до 0,5 м

1.2.6. Прогноз природных опасностей на территории Европы



Условные обозначения явлений

	ветер
	сильные осадки
	высокая пожарная опасность лесов
	туман
	экстремально высокая температура воздуха
	подтопление
	гроза
	высокий прибой

Угрозы природного характера на территории Европы, способные вызвать ЧС, на территории Калининградской области отсутствуют.

2. ОЦЕНКА РИСКА

2.1. ПРОГНОЗ ЧРЕЗВЫЧАЙНЫХ СИТУАЦИЙ

2.1.1. Природные чрезвычайные ситуации

Возможные ЧС:
(на основании анализа данных многолетних наблюдений, краткосрочного метеопрогноза, с учетом возможных природных опасностей на территории европейских стран)

не прогнозируются

2.1.2. Техногенные чрезвычайные ситуации

Возможные ЧС:
(на основании анализа данных многолетних наблюдений)

локального характера, обусловленные:
- авариями на автодорогах (0,003);
- авариями на судах (0,002).

2.1.3. Биолого-социальные чрезвычайные ситуации

Возможные ЧС:
(на основании данных многолетних наблюдений и анализа эпидемиологической, эпизоотической и фитосанитарной обстановки)

не прогнозируются

Дежурный по отделу
Врио начальника отдела

Асташина Е.И.
Юрченко А.А.