

Государственное бюджетное учреждение Калининградской области
«Отряд государственной противопожарной службы и обеспечения мероприятий гражданской обороны»
ОТДЕЛ МОНИТОРИНГА И ПРОГНОЗИРОВАНИЯ ЧРЕЗВЫЧАЙНЫХ СИТУАЦИЙ
Centre of monitoring and forecasting of extreme situations

236003 г. Калининград, Московский пр-т, 188
тел., факс (4012) 311-288; E-mail: tcmp_klg@mail.ru

24 ноября 2020 года

№ 1072– ОМП ЧС

ОПЕРАТИВНЫЙ ЕЖЕДНЕВНЫЙ ПРОГНОЗ
чрезвычайных ситуаций с 24 ноября 2020 года по 25 ноября 2020 года
(графический вариант)

Дежурный ОМП ЧС

А.А. Юрченко

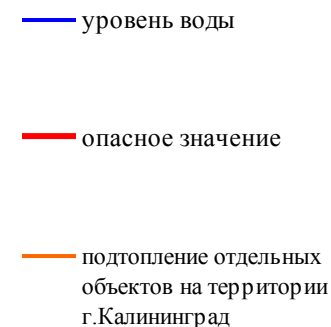
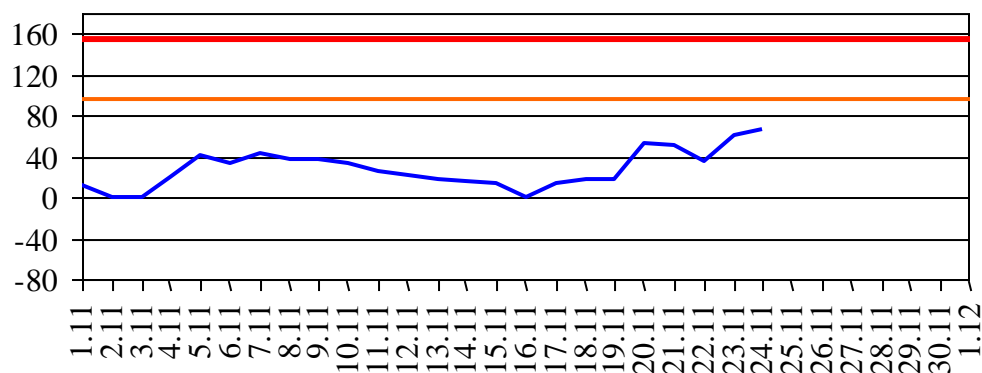
ГИДРОЛОГИЧЕСКИЙ МОНИТОРИНГ на 8.00 24 ноября 2020 г.

Паводковая обстановка (существенные изменения в режиме рек области):

уровень воды на реках области не приближается к опасным значениям

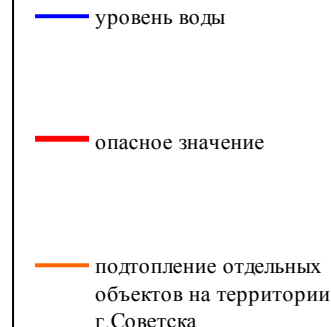
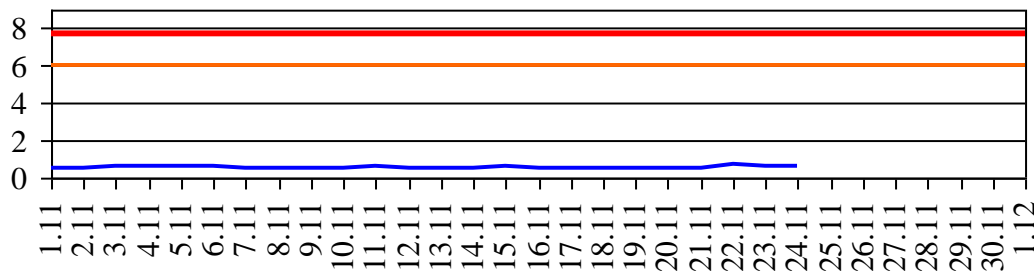
Уровень воды в р. Преголя относительно "0" поста МПК (г. Калининград)

уровень воды (см)



Уровень воды в р. Неман (г. Смалининкай, Литва)

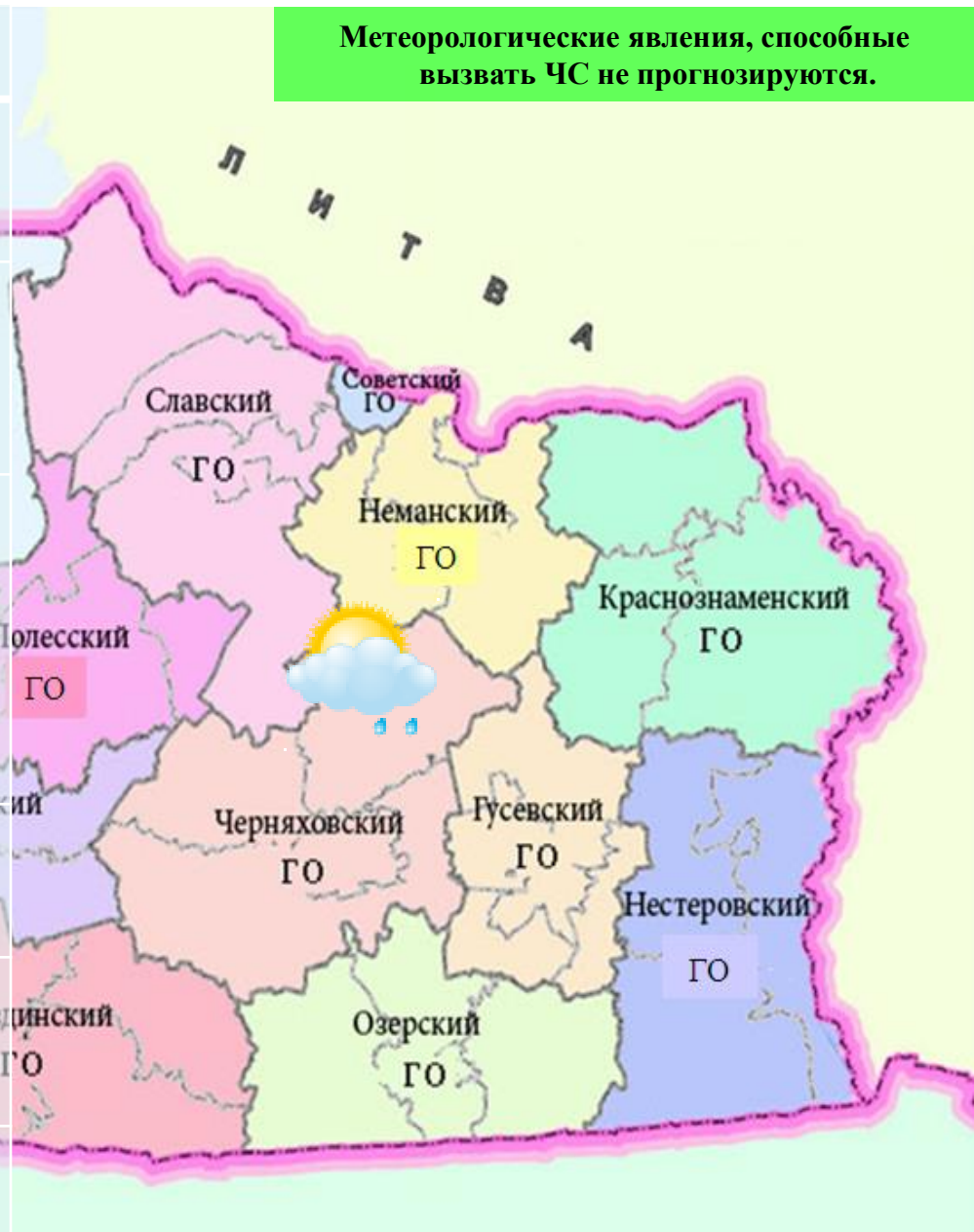
уровень воды (м)



МЕТЕОРОЛОГИЧЕСКИЙ ПРОГНОЗ ПО ТЕРРИТОРИИ КАЛИНИНГРАДСКОЙ ОБЛАСТИ с 9.00 24 ноября 2020 г. до 9.00 25 ноября 2020 г.

Метеорологические явления, способные вызвать ЧС не прогнозируются.

	День	Ночь
Облачность	облачно с прояснениями	облачно с прояснениями
Осадки	местами небольшие кратковременные дожди	местами небольшой дождь
Ветер	западный, юго-западный 5-10 м/с, местами порывы 12-15 м/с	юго-западный 7-12 м/с
Температура	+5...+9°C	+2...+7°C
Явления	нет	нет
Видимость	4-7 км	3-7 км



**РИСКИ ВОЗНИКНОВЕНИЯ ЧС,
СВЯЗАННЫХ С НЕБЛАГОПРИЯТНЫМИ ЯВЛЕНИЯМИ,
НА ТЕРРИТОРИИ КАЛИНИНГРАДСКОЙ ОБЛАСТИ
с 9.00 24 ноября 2020 г. до 9.00 25 ноября 2020 г.**

**Риск возникновения ЧС
незначительный.**

