

Государственное бюджетное учреждение Калининградской области
«Отряд государственной противопожарной службы и обеспечения мероприятий гражданской обороны»
ОТДЕЛ МОНИТОРИНГА И ПРОГНОЗИРОВАНИЯ ЧРЕЗВЫЧАЙНЫХ СИТУАЦИЙ
Centre of monitoring and forecasting of extreme situations

236003 г. Калининград, Московский пр-т, 188
тел., факс (4012) 311-288; E-mail: tcmp_klg@mail.ru

22 января 2020 года

№ 64 – ОМП ЧС

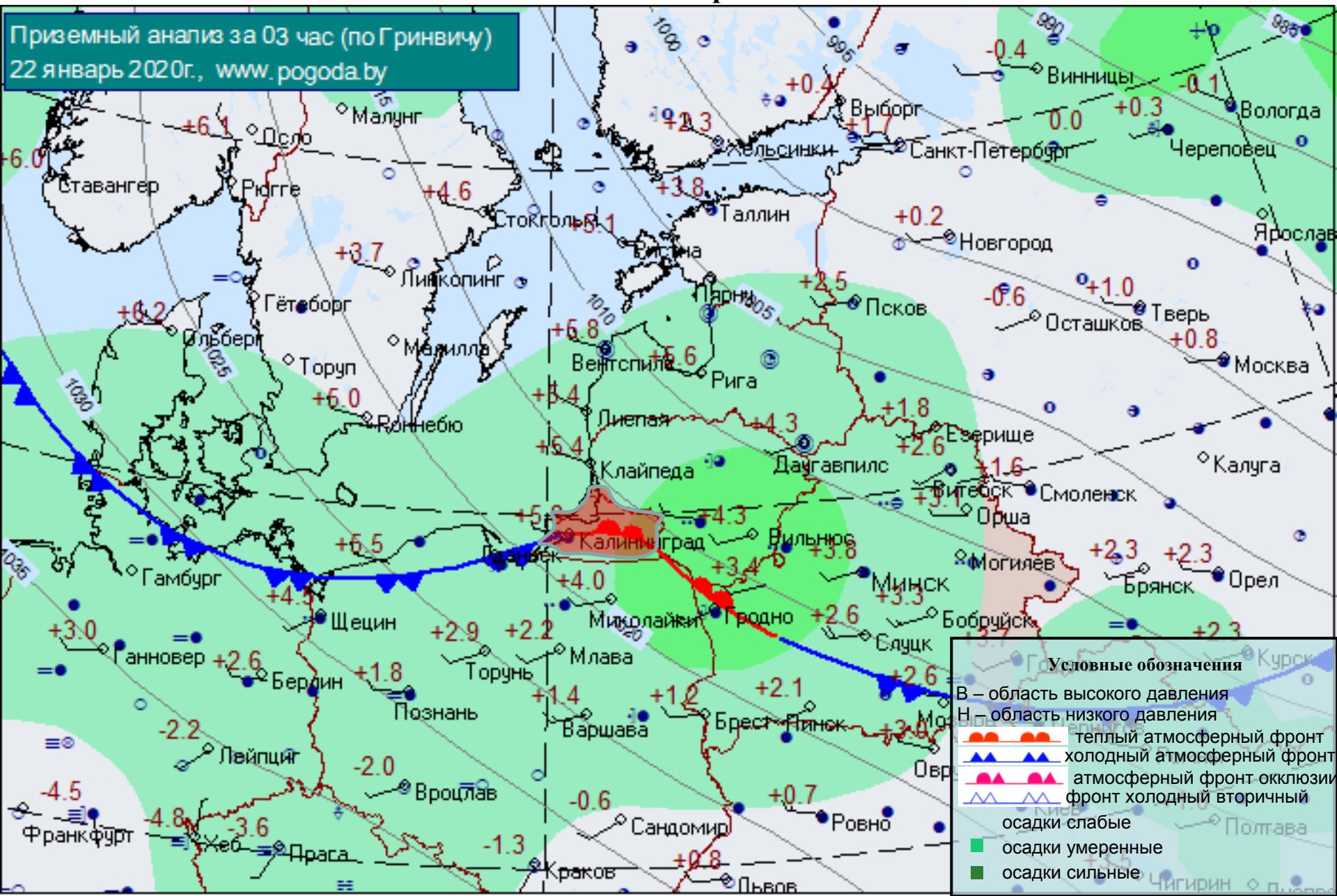
ОПЕРАТИВНЫЙ ЕЖЕДНЕВНЫЙ ПРОГНОЗ
чрезвычайных ситуаций с 22 января 2020 года по 23 января 2020 года
(графический вариант)

Дежурный ОМП ЧС

А.А. Юрченко

СИНОПТИЧЕСКИЕ ПРОЦЕССЫ, ОБУСЛАВЛИВАЮЩИЕ МЕТЕОУСЛОВИЯ НА ТЕРРИТОРИИ КАЛИНИНГРАДСКОЙ ОБЛАСТИ

на 05.00 22 января 2020 г.



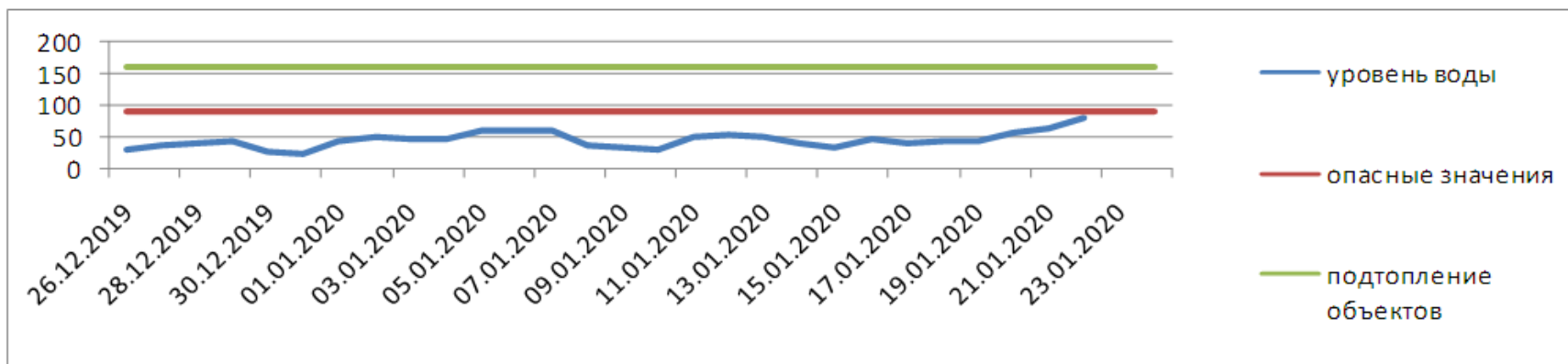
ГИДРОЛОГИЧЕСКИЙ МОНИТОРИНГ

на 8.00 22 января 2020 г.

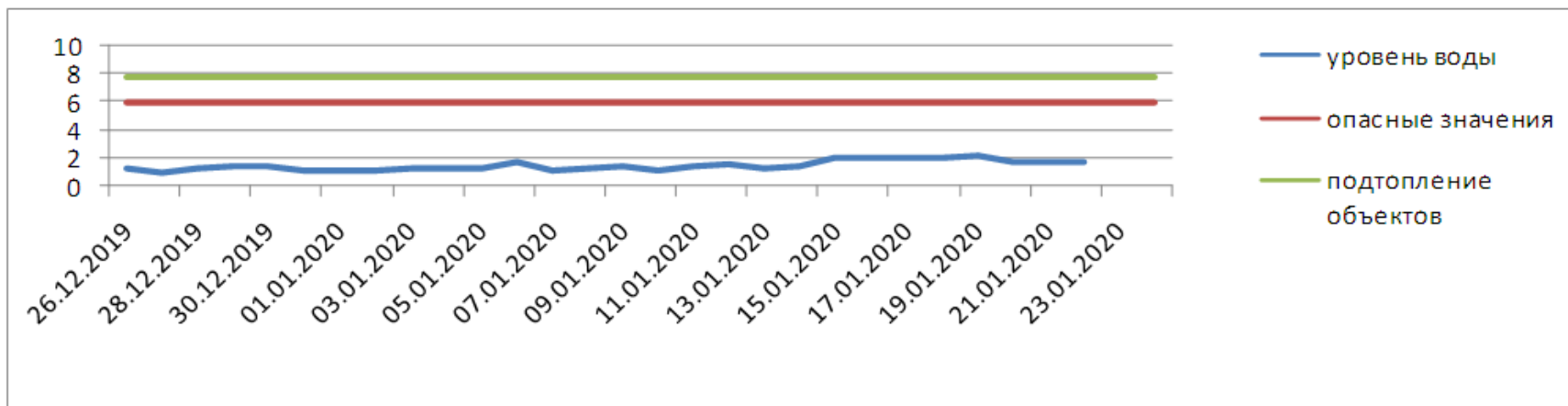
Паводковая обстановка (существенные изменения в режиме рек области):

уровень воды на реках области не приближаются к опасным значениям

Уровень воды в р. Преголя (см) относительно «0» поста МПК (г. Калининград)



Уровень воды в р. Неман (м) (г. Смалининкай, Литва)



МЕТЕОРОЛОГИЧЕСКИЙ ПРОГНОЗ ПО ТЕРРИТОРИИ КАЛИНИНГРАДСКОЙ ОБЛАСТИ с 9.00 22 января 2020 г. до 9.00 23 января 2019 г.

	День	Ночь
Облачность	облачно с прояснениями	переменная облачность
Осадки	преимущественно без осадков	без осадков
Ветер	северо-западный порывами 12-17 м/с	северо-западный 6-11 м/с, местами порывы 12-14 м/с
Температура	+4...+7°C	-1...+3°C
Явления	нет	на дорогах местами гололедица
Видимость	3-7 км	3-7 км

Метеорологические явления, способные вызвать ЧС, не прогнозируются.
Гололедица на дорогах может затруднить движение автотранспорта.



ДЕТАЛИЗИРОВАННЫЙ МЕТЕОРОЛОГИЧЕСКИЙ ПРОГНОЗ ПО КАЛИНИНГРАДСКОЙ ОБЛАСТИ с 9.00 22 января 2020 г. до 9.00 23 января 2020 г.

Условные обозначения



Переменная облачность, без осадков



Облачно, снег



Переменная облачность, небольшой дождь



Переменная облачность, небольшие осадки



Облачно, небольшой дождь



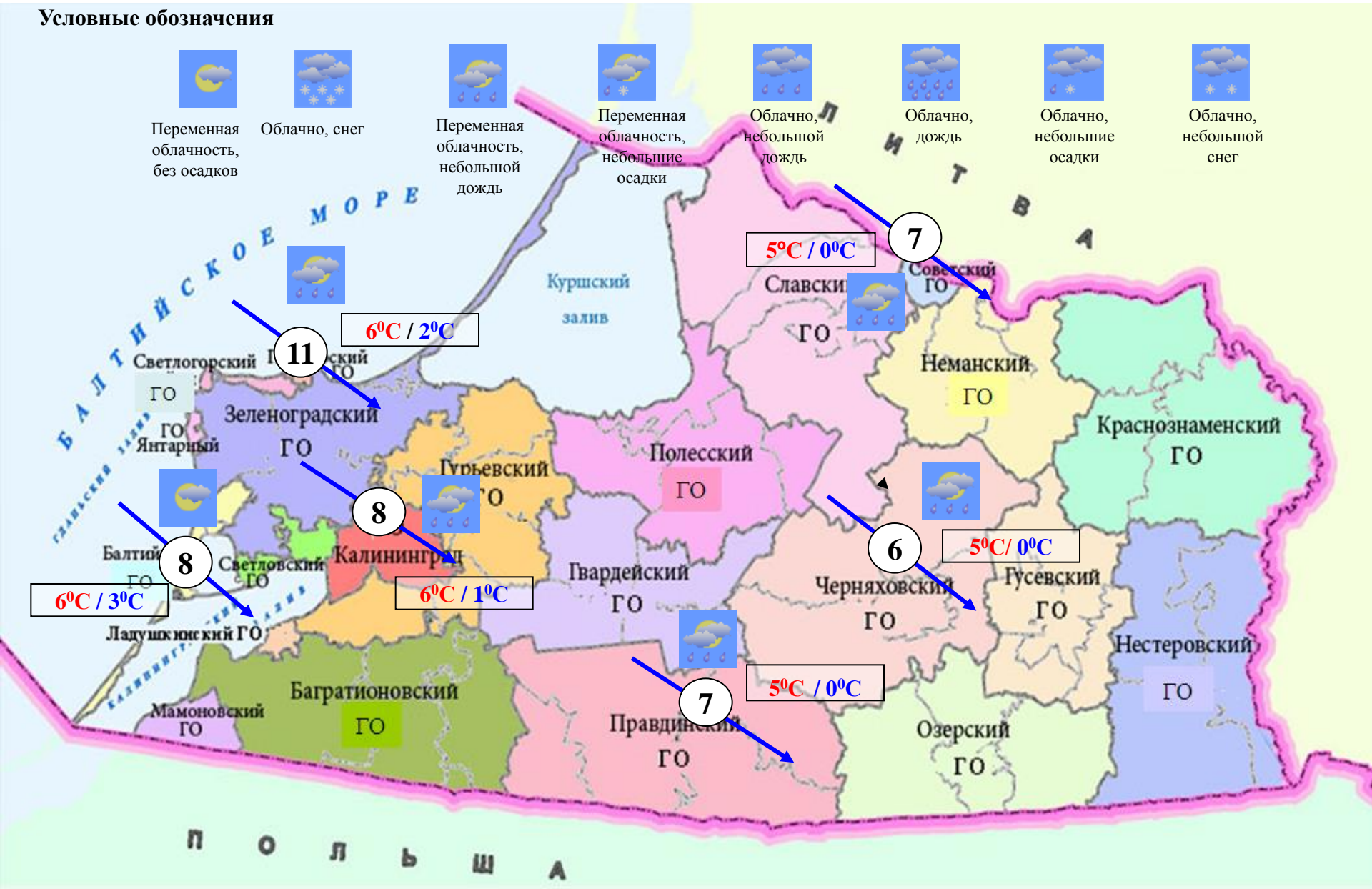
Облачно, дождь



Облачно, небольшие осадки



Облачно, небольшой снег



**РИСКИ ВОЗНИКНОВЕНИЯ ЧС,
СВЯЗАННЫХ С НЕБЛАГОПРИЯТНЫМИ ЯВЛЕНИЯМИ,
НА ТЕРРИТОРИИ КАЛИНИНГРАДСКОЙ ОБЛАСТИ
с 9.00 22 января 2020 г. до 9.00 23 января 2020 г.**

**Риск возникновения ЧС
контролируемый.**

