

Государственное бюджетное учреждение Калининградской области
«Отряд государственной противопожарной службы и обеспечения мероприятий гражданской обороны»
ОТДЕЛ МОНИТОРИНГА И ПРОГНОЗИРОВАНИЯ ЧРЕЗВЫЧАЙНЫХ СИТУАЦИЙ
Centre of monitoring and forecasting of extreme situations

236003 г. Калининград, Московский пр-т, 188
тел., факс (4012) 311-288; E-mail: tcmp_klg@mail.ru

22 июня 2020 года

№ 568– ОМП ЧС

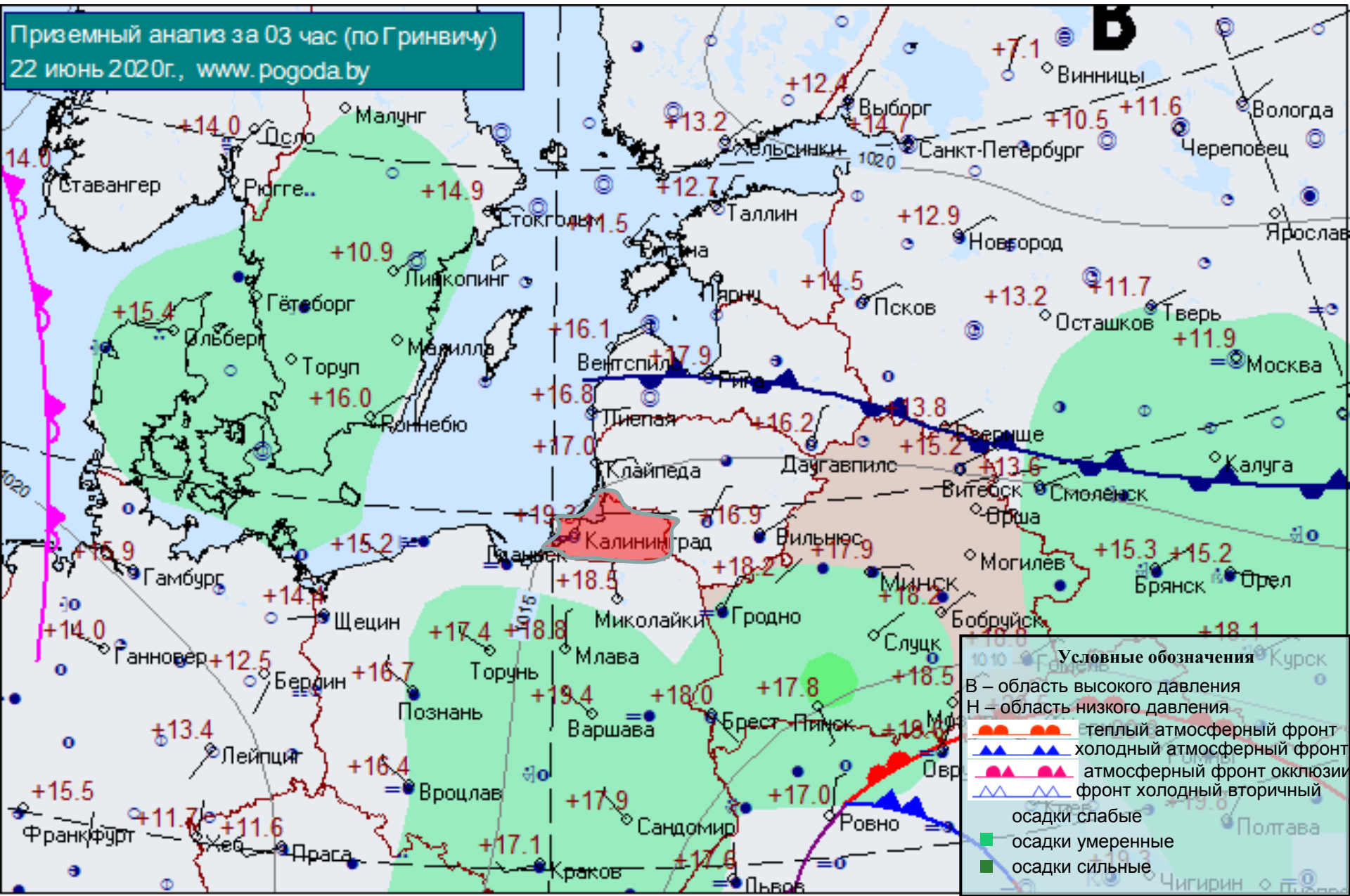
ОПЕРАТИВНЫЙ ЕЖЕДНЕВНЫЙ ПРОГНОЗ
чрезвычайных ситуаций с 22 июня 2020 года по 23 июня 2020 года
(графический вариант)

Дежурный ОМП ЧС

И.Р. Арановский

СИНОПТИЧЕСКИЕ ПРОЦЕССЫ, ОБУСЛАВЛИВАЮЩИЕ МЕТЕОУСЛОВИЯ НА ТЕРРИТОРИИ КАЛИНИНГРАДСКОЙ ОБЛАСТИ

на 05.00 22 июня 2020 г.



ГИДРОЛОГИЧЕСКИЙ МОНИТОРИНГ

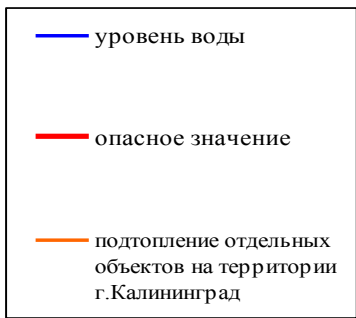
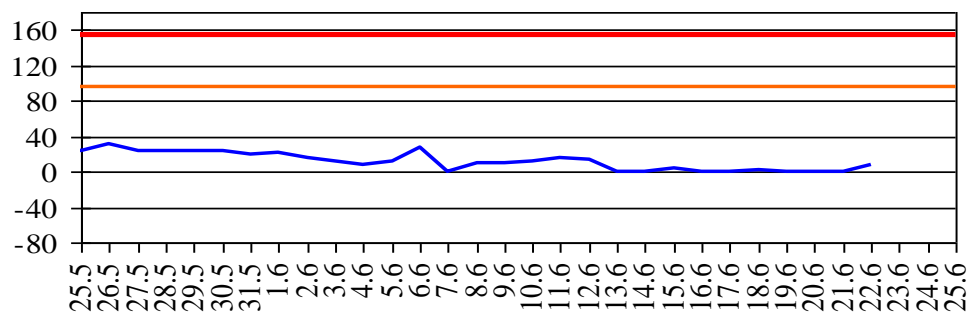
на 8.00 22 июня 2020 г.

Паводковая обстановка (существенные изменения в режиме рек области):

уровень воды на реках области не приближается к опасным значениям

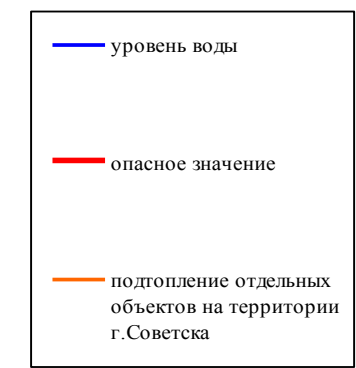
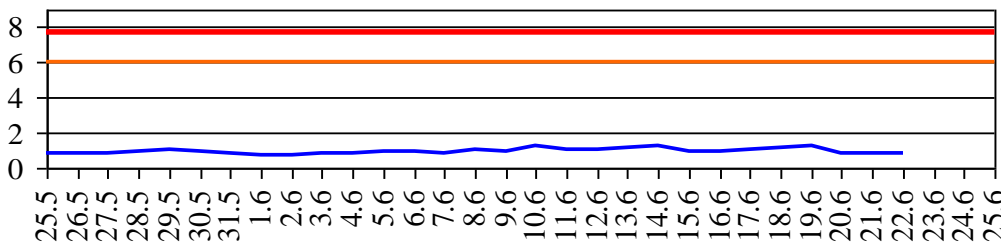
Уровень воды в р. Преголя относительно "0" поста МПК (г. Калининград)

уровень воды (см)



Уровень воды в р. Неман (г. Смалининкай, Литва)

уровень воды (м)



МЕТЕОРОЛОГИЧЕСКИЙ ПРОГНОЗ ПО ТЕРРИТОРИИ КАЛИНИНГРАДСКОЙ ОБЛАСТИ с 9.00 22 июня 2020 г. до 9.00 23 июня 2020 г.

Метеорологические явления, способные вызвать ЧС не прогнозируются.

	День	Ночь	
Облачность	облачно с прояснениями	облачно с прояснениями	
Осадки	местами кратковременный дождь	по востоку местами кратковременный дождь	
Ветер	северо-западный 4-9 м/с	северо-западный 4-9 м/с	
Температура	+20...+25°C	+11...+16°C	
Явления	местами гроза	нет	
Видимость	3-7 км	3-7 км	

ДЕТАЛИЗИРОВАННЫЙ МЕТЕОРОЛОГИЧЕСКИЙ ПРОГНОЗ ПО КАЛИНИНГРАДСКОЙ ОБЛАСТИ с 9.00 22 июня 2020 г. до 9.00 23 июня 2020 г.

Условные обозначения



Переменная облачность, без осадков



Облачно, снег



Переменная облачность, небольшой дождь



Переменная облачность, небольшие осадки



Облачно, небольшой дождь



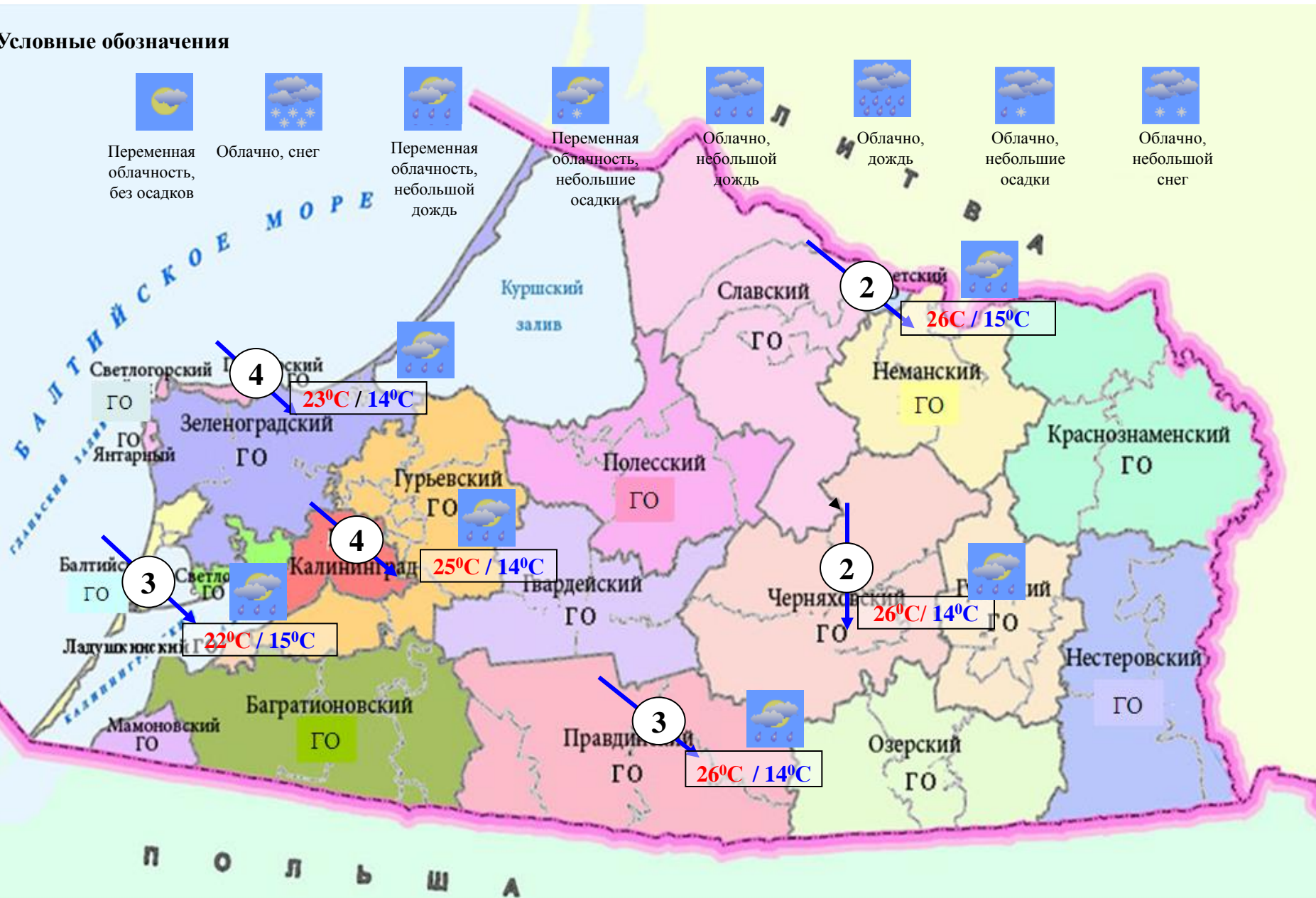
Облачно, дождь



Облачно, небольшие осадки



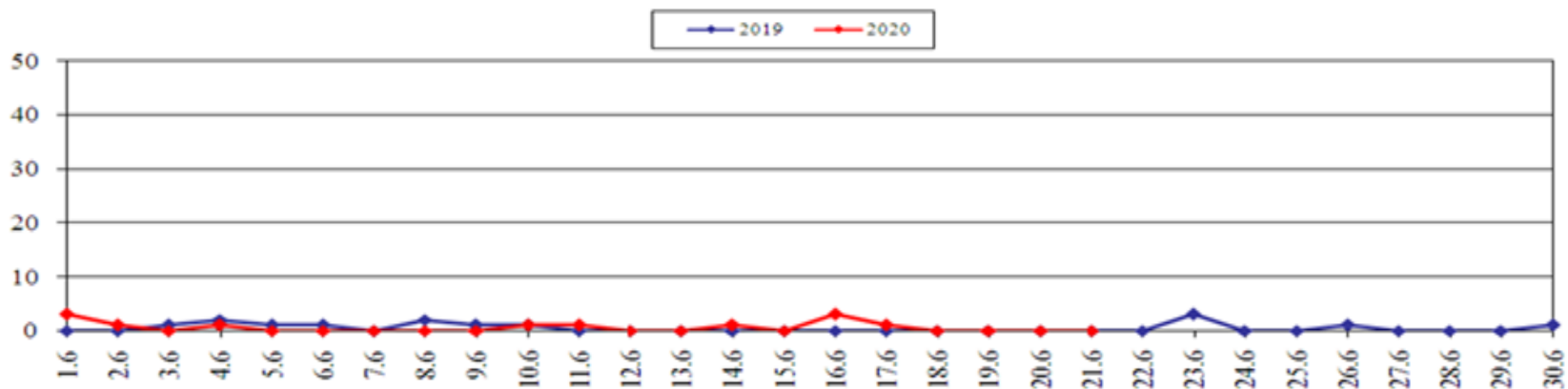
Облачно, небольшой снег



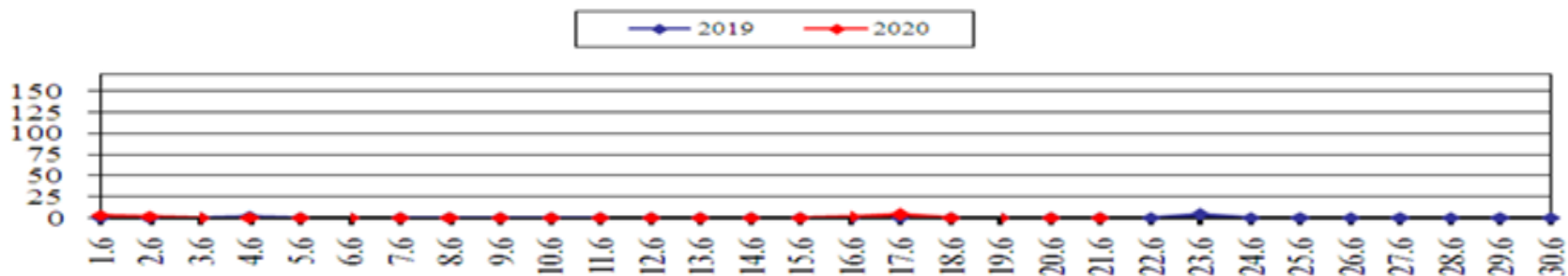
МОНИТОРИНГ ЛЕСОПОЖАРНОЙ ОБСТАНОВКИ на 21 июня 2020 г.

	За сутки	Всего в 2020 году
Количество природных пожаров:	0	694
в том числе ландшафтных пожаров:	0	677
в том числе лесных пожаров:	0	17
Действующие лесные пожары	нет	

Количество ландшафтных пожаров (2019, 2020 гг., июнь)

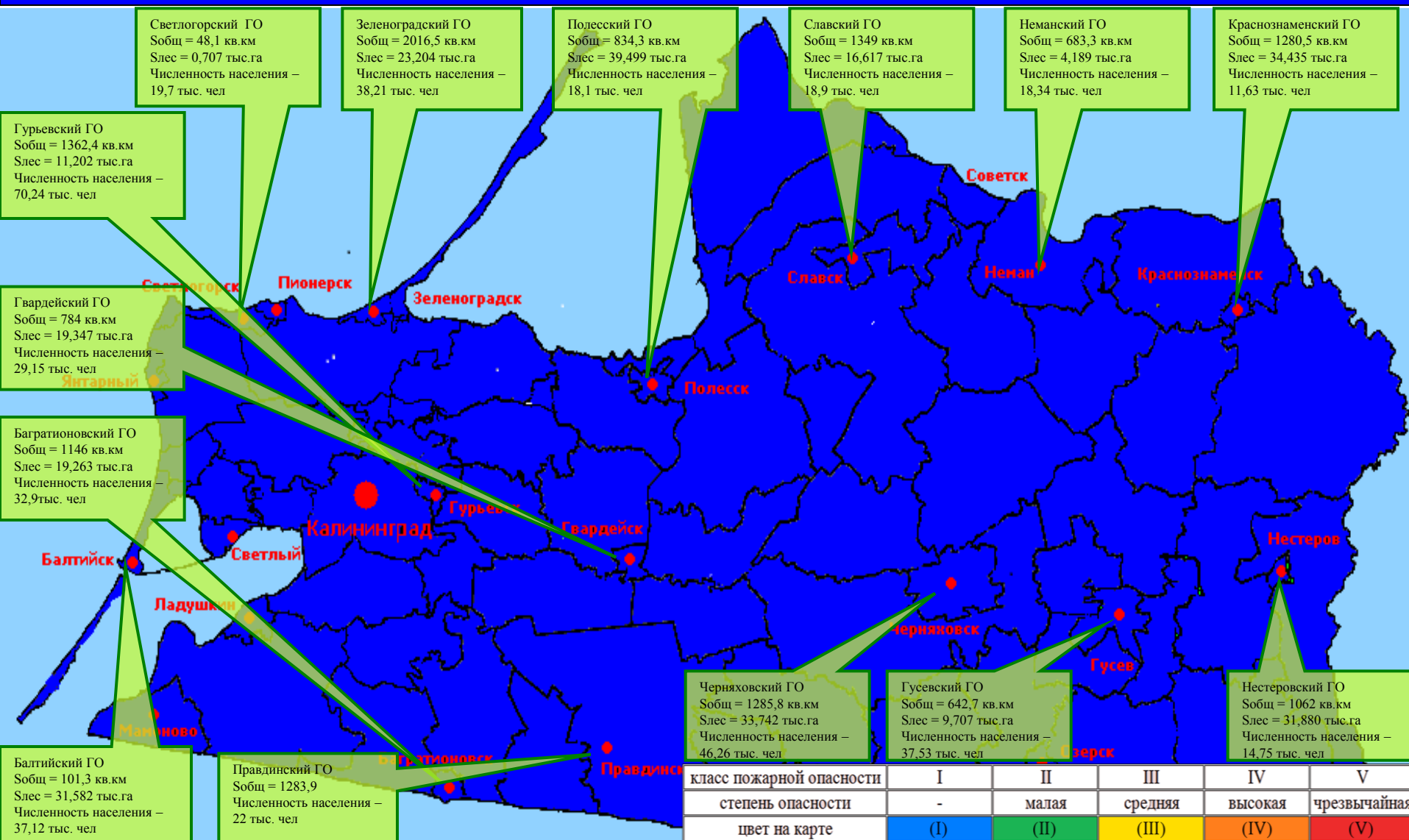


Площадь ландшафтных пожаров, га (2019; 2020 гг., июнь)



ПОЖАРНАЯ ОПАСНОСТЬ ЛЕСОВ В КАЛИНИНГРАДСКОЙ ОБЛАСТИ ПО УСЛОВИЯМ ПОГОДЫ на 21 июня 2020 г.

По Калининградской области пожароопасность 1 класса.



класс пожарной опасности	I	II	III	IV	V
степень опасности	-	малая	средняя	высокая	чрезвычайная
цвет на карте	(I)	(II)	(III)	(IV)	(V)

**РИСКИ ВОЗНИКНОВЕНИЯ ЧС,
СВЯЗАННЫХ С НЕБЛАГОПРИЯТНЫМИ ЯВЛЕНИЯМИ,
НА ТЕРРИТОРИИ КАЛИНИНГРАДСКОЙ ОБЛАСТИ
с 9.00 22 июня 2020 г. до 9.00 23 июня 2020 г.**

**Риск возникновения ЧС
незначительный.**

