

Государственное бюджетное учреждение Калининградской области
«Отряд государственной противопожарной службы и обеспечения мероприятий гражданской обороны»
ОТДЕЛ МОНИТОРИНГА И ПРОГНОЗИРОВАНИЯ ЧРЕЗВЫЧАЙНЫХ СИТУАЦИЙ
Centre of monitoring and forecasting of extreme situations

236003 г. Калининград, Московский пр-т, 188
тел., факс (4012) 311-288; E-mail: tcmp_klg@mail.ru

20 августа 2020 года

№ 760 – ОМП ЧС

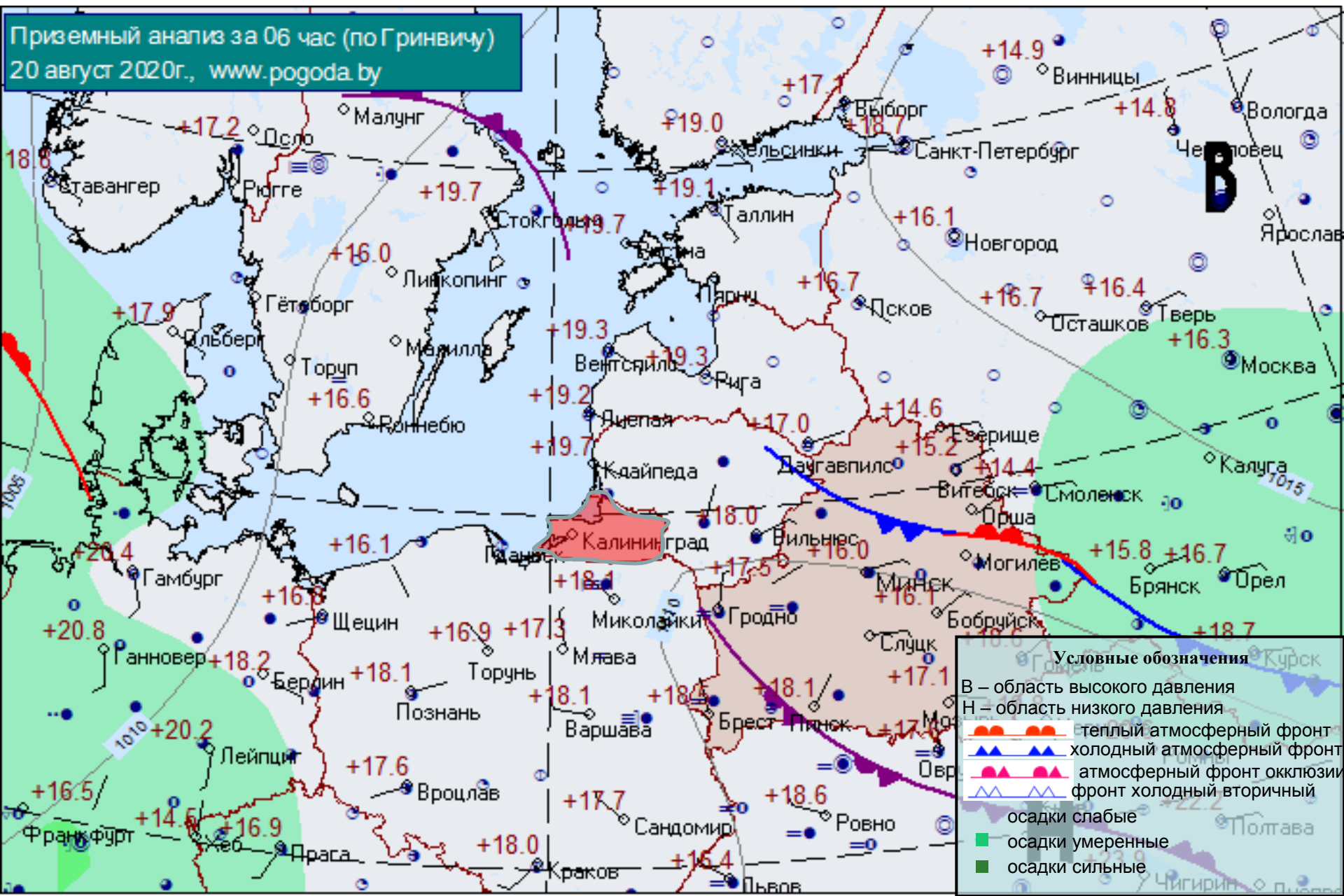
ОПЕРАТИВНЫЙ ЕЖЕДНЕВНЫЙ ПРОГНОЗ
чрезвычайных ситуаций с 20 августа 2020 года по 21 августа 2020 года
(графический вариант)

Дежурный ОМП ЧС

Е.И. Асташина

СИНОПТИЧЕСКИЕ ПРОЦЕССЫ, ОБУСЛАВЛИВАЮЩИЕ МЕТЕОУСЛОВИЯ НА ТЕРРИТОРИИ КАЛИНИНГРАДСКОЙ ОБЛАСТИ на 05.00 20 августа 2020 г.

Приземный анализ за 06 час (по Гринвичу)
20 август 2020г., www.pogoda.by



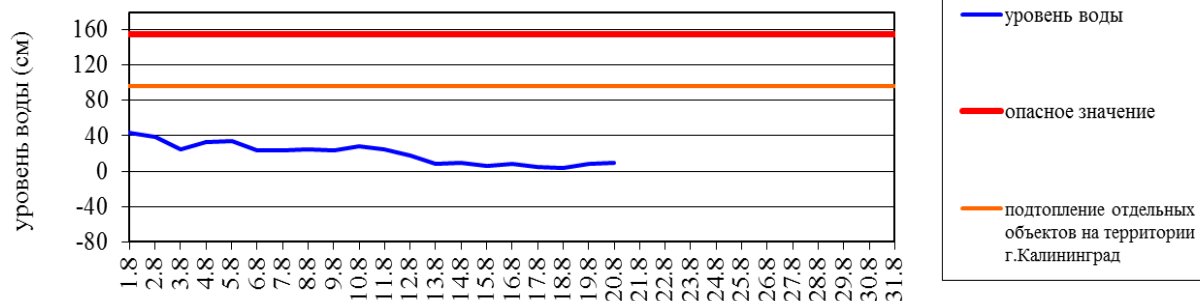
- Условные обозначения**
- В – область высокого давления
 - Н – область низкого давления
 - теплый атмосферный фронт
 - холодный атмосферный фронт
 - атмосферный фронт окклюзии
 - фронт холодный вторичный
 - осадки слабые
 - осадки умеренные
 - осадки сильные

ГИДРОЛОГИЧЕСКИЙ МОНИТОРИНГ на 8.00 20 августа 2020 г.

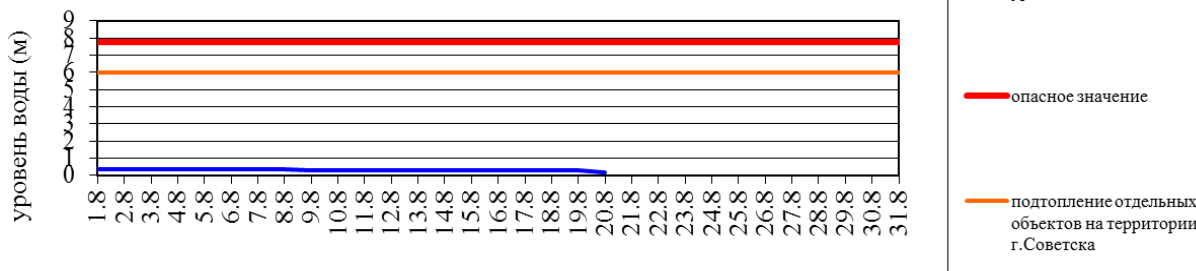
Паводковая обстановка (существенные изменения в режиме рек области):

уровень воды на реках области не приближается к опасным значениям

Уровень воды в р. Преголя относительно "0" поста МПК (г. Калининград)



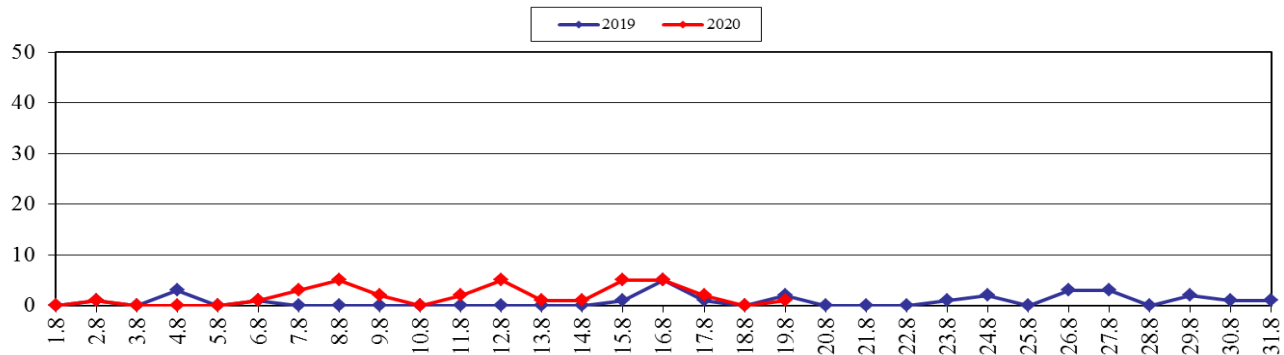
Уровень воды в р. Неман (г. Смалининкай, Литва)



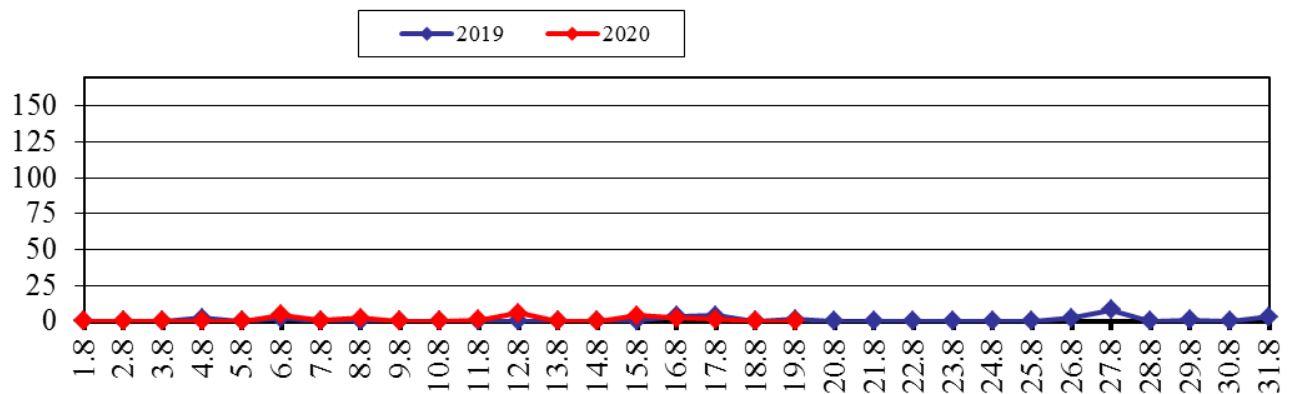
МОНИТОРИНГ ЛЕСОПОЖАРНОЙ ОБСТАНОВКИ на 19 августа 2020 г.

	За сутки	Всего в 2020 году
Количество природных пожаров:	1	738
в том числе ландшафтных пожаров:	1	717
в том числе лесных пожаров:	0	21
Действующие лесные пожары	нет	

Количество ландшафтных пожаров (2019, 2020 гг., июль-август)

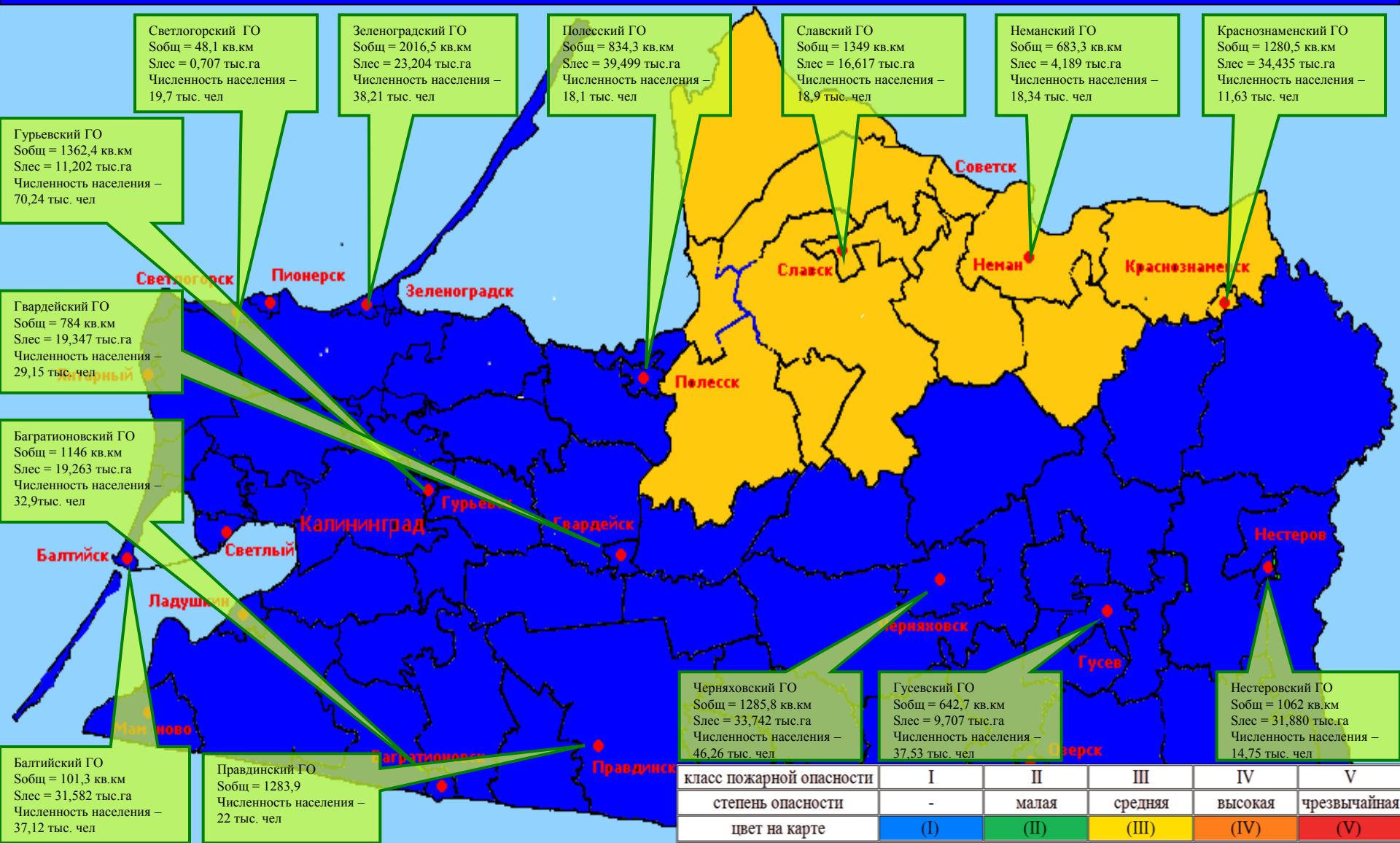


Площадь ландшафтных пожаров, га (2019; 2020 гг., июль-август)



ПОЖАРНАЯ ОПАСНОСТЬ ЛЕСОВ В КАЛИНИНГРАДСКОЙ ОБЛАСТИ ПО УСЛОВИЯМ ПОГОДЫ на 19 августа 2020 г.

20-22 августа преимущественно ожидается пожароопасность 1-2 класса



Светлогорский ГО
Собщ = 48,1 кв.км
Слес = 0,707 тыс.га
Численность населения – 19,7 тыс. чел

Зеленоградский ГО
Собщ = 2016,5 кв.км
Слес = 23,204 тыс.га
Численность населения – 38,21 тыс. чел

Полесский ГО
Собщ = 834,3 кв.км
Слес = 39,499 тыс.га
Численность населения – 18,1 тыс. чел

Славский ГО
Собщ = 1349 кв.км
Слес = 16,617 тыс.га
Численность населения – 18,9 тыс. чел

Неманский ГО
Собщ = 683,3 кв.км
Слес = 4,189 тыс.га
Численность населения – 18,34 тыс. чел

Краснознаменский ГО
Собщ = 1280,5 кв.км
Слес = 34,435 тыс.га
Численность населения – 11,63 тыс. чел

Гурьевский ГО
Собщ = 1362,4 кв.км
Слес = 11,202 тыс.га
Численность населения – 70,24 тыс. чел

Гвардейский ГО
Собщ = 784 кв.км
Слес = 19,347 тыс.га
Численность населения – 29,15 тыс. чел

Багратионовский ГО
Собщ = 1146 кв.км
Слес = 19,263 тыс.га
Численность населения – 32,9 тыс. чел

Балтийский ГО
Собщ = 101,3 кв.км
Слес = 31,582 тыс.га
Численность населения – 37,12 тыс. чел

Правдинский ГО
Собщ = 1283,9 кв.км
Слес = 31,880 тыс.га
Численность населения – 22 тыс. чел

Черняховский ГО
Собщ = 1285,8 кв.км
Слес = 33,742 тыс.га
Численность населения – 46,26 тыс. чел

Гусевский ГО
Собщ = 642,7 кв.км
Слес = 9,707 тыс.га
Численность населения – 37,53 тыс. чел

Нестеровский ГО
Собщ = 1062 кв.км
Слес = 31,880 тыс.га
Численность населения – 14,75 тыс. чел

МЕТЕОРОЛОГИЧЕСКИЙ ПРОГНОЗ ПО ТЕРРИТОРИИ КАЛИНИНГРАДСКОЙ ОБЛАСТИ с 9.00 20 августа 2020 г. до 9.00 21 августа 2020 г.

Метеорологические явления, способные вызвать ЧС не прогнозируются.

	День	Ночь
Облачность	переменная облачность	Переменная облачность
Осадки	местами кратковременный дождь	без осадков
Ветер	северный, северо-западный 3-8 м/с	юго-восточный 3-8 м/с
Температура	+21...+26°C	+14...+19°C
Явления	гроза	нет
Видимость	3-7 км	3-7 км



ДЕТАЛИЗИРОВАННЫЙ МЕТЕОРОЛОГИЧЕСКИЙ ПРОГНОЗ ПО КАЛИНИНГРАДСКОЙ ОБЛАСТИ с 9.00 20 августа 2020 г. до 9.00 21 августа 2020 г.

Условные обозначения



Переменная облачность, без осадков



Облачно, снег



Переменная облачность, небольшой дождь



Переменная облачность, небольшие осадки



Облачно, небольшой дождь



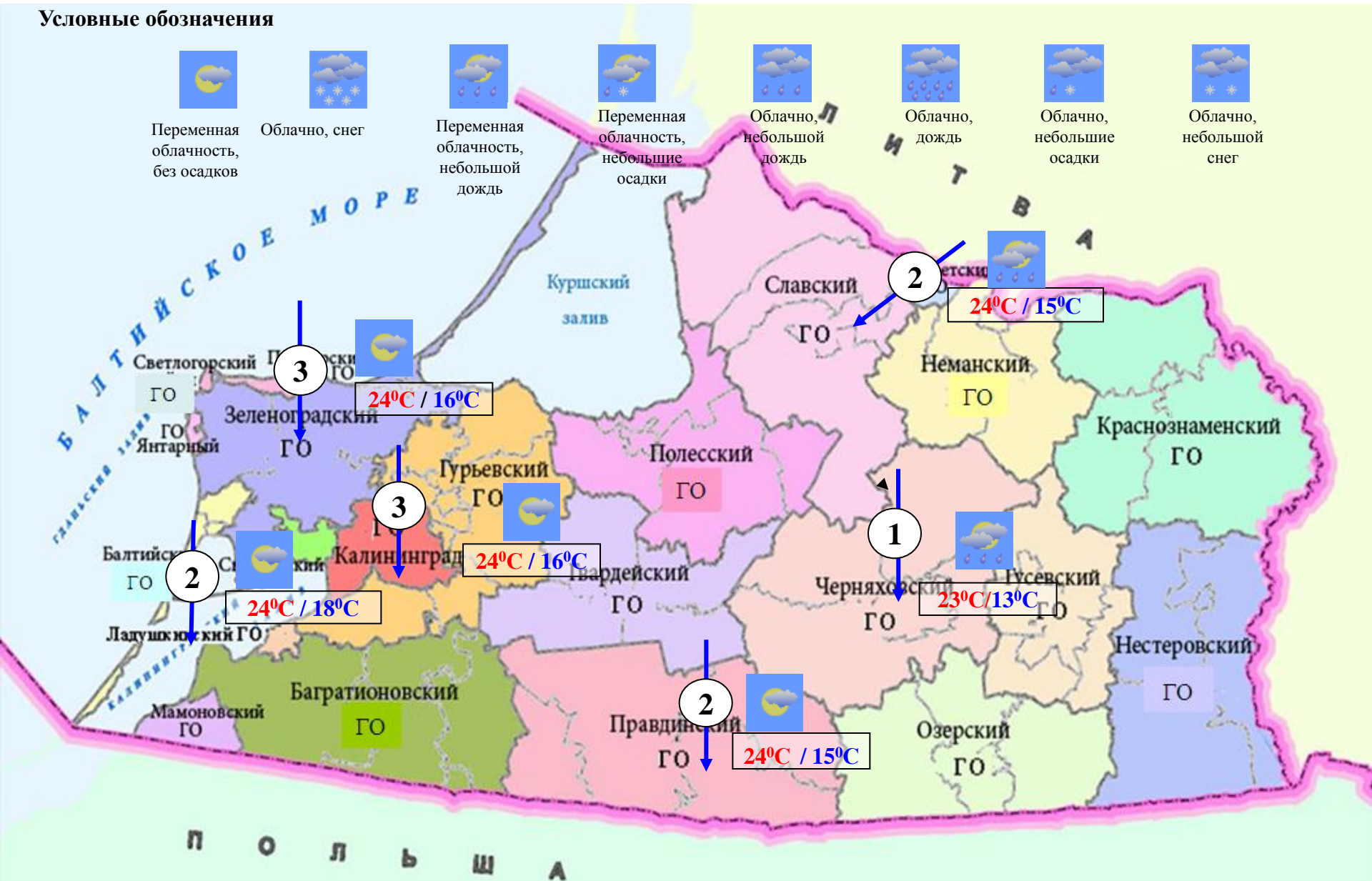
Облачно, дождь



Облачно, небольшие осадки



Облачно, небольшой снег



**РИСКИ ВОЗНИКНОВЕНИЯ ЧС,
СВЯЗАННЫХ С НЕБЛАГОПРИЯТНЫМИ ЯВЛЕНИЯМИ,
НА ТЕРРИТОРИИ КАЛИНИНГРАДСКОЙ ОБЛАСТИ
с 9.00 20 августа 2020 г. до 9.00 21 августа 2020 г.**

**Риск возникновения ЧС
незначительный.**

