

Государственное бюджетное учреждение Калининградской области  
«Отряд государственной противопожарной службы и обеспечения мероприятий гражданской обороны»  
ОТДЕЛ МОНИТОРИНГА И ПРОГНОЗИРОВАНИЯ ЧРЕЗВЫЧАЙНЫХ СИТУАЦИЙ  
Centre of monitoring and forecasting of extreme situations

236003 г. Калининград, Московский пр-т, 188  
тел., факс (4012) 311-288; E-mail: [tcmp\\_klg@mail.ru](mailto:tcmp_klg@mail.ru)

15 июня 2020 года

№ 544– ОМП ЧС

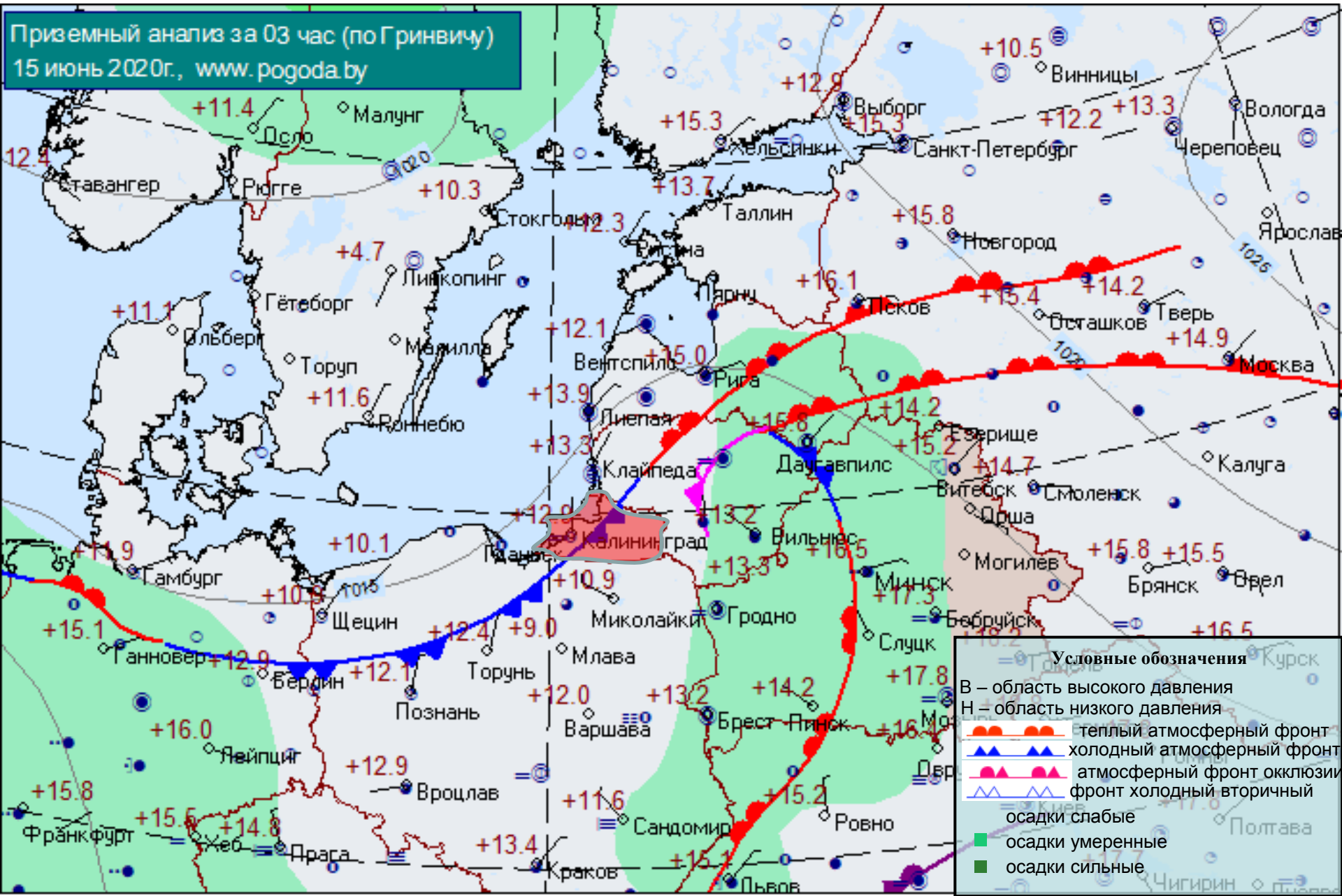
**ОПЕРАТИВНЫЙ ЕЖЕДНЕВНЫЙ ПРОГНОЗ**  
чрезвычайных ситуаций с 15 июня 2020 года по 16 июня 2020 года  
(графический вариант)

Дежурный ОМП ЧС

А.А. Юрченко

# СИНОПТИЧЕСКИЕ ПРОЦЕССЫ, ОБУСЛАВЛИВАЮЩИЕ МЕТЕОУСЛОВИЯ НА ТЕРРИТОРИИ КАЛИНИНГРАДСКОЙ ОБЛАСТИ на 05.00 15 июня 2020 г.

Приземный анализ за 03 час (по Гринвичу)  
15 июня 2020г., www.pogoda.by



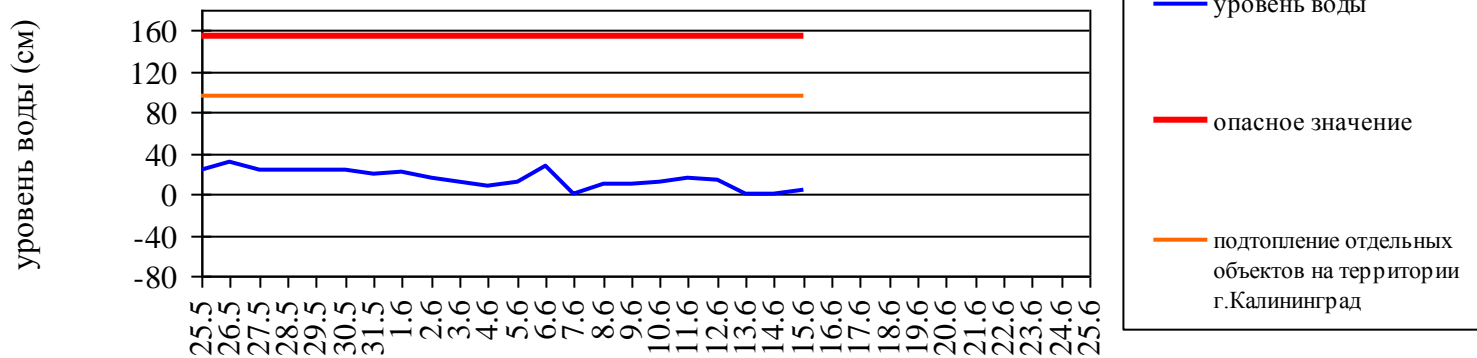
# ГИДРОЛОГИЧЕСКИЙ МОНИТОРИНГ

на 8.00 15 июня 2020 г.

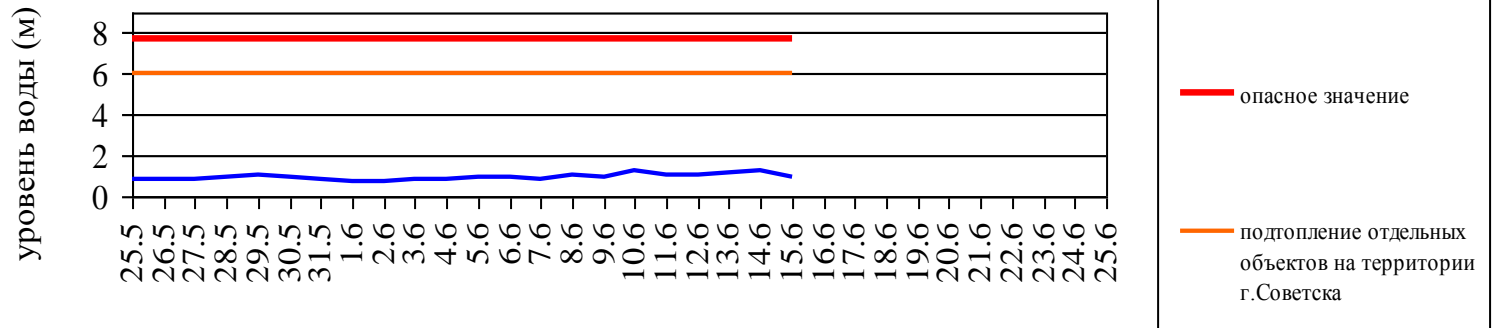
*Паводковая обстановка (существенные изменения в режиме рек области):*

**уровень воды на реках области не приближается к опасным значениям**

## Уровень воды в р. Преголя относительно "0" поста МПК (г. Калининград)



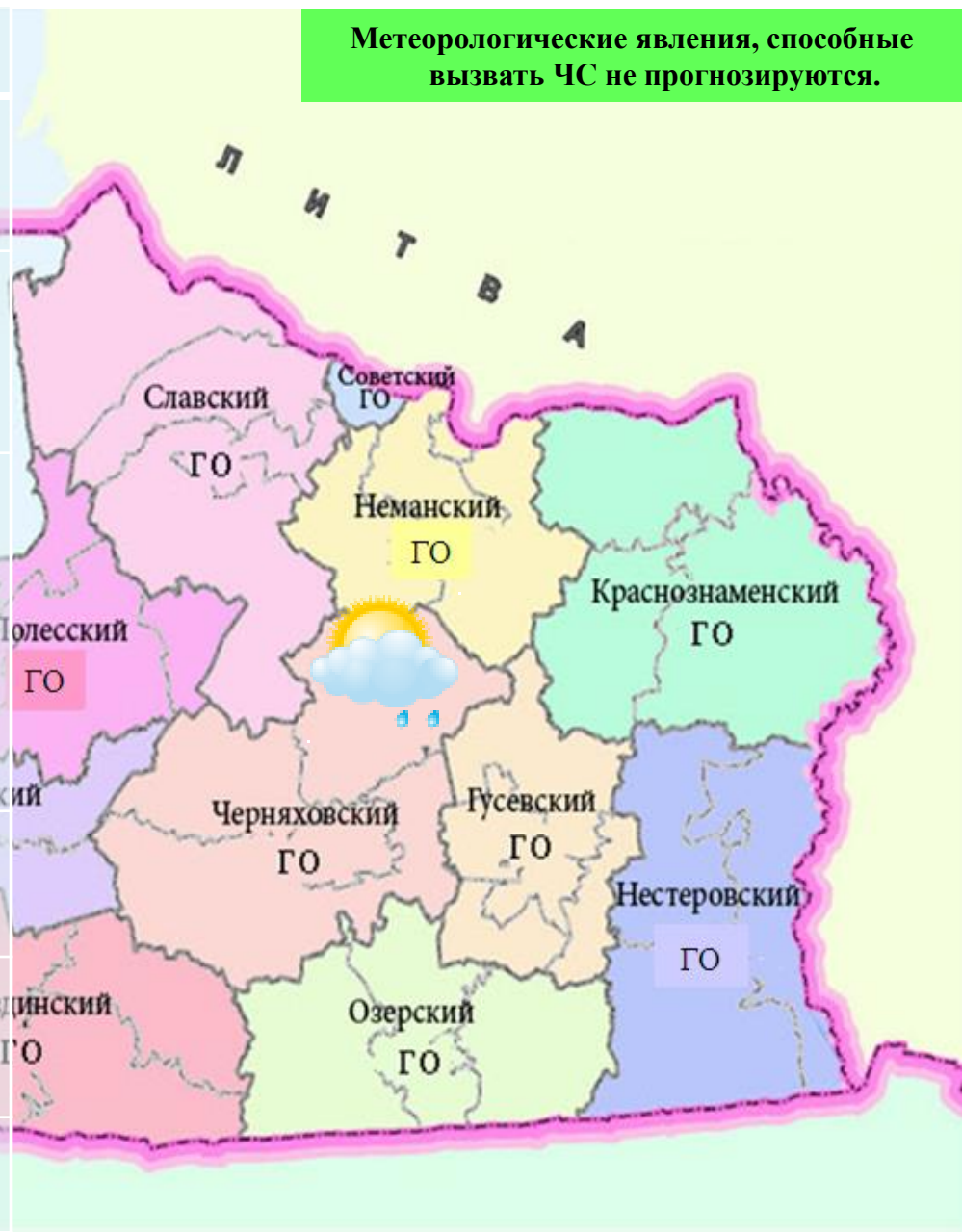
## Уровень воды в р. Неман (г. Смалининкай, Литва)



# МЕТЕОРОЛОГИЧЕСКИЙ ПРОГНОЗ ПО ТЕРРИТОРИИ КАЛИНИНГРАДСКОЙ ОБЛАСТИ с 9.00 15 июня 2020 г. до 9.00 16 июня 2020 г.

Метеорологические явления, способные вызвать ЧС не прогнозируются.

	День	Ночь
<b>Облачность</b>	облачно с прояснениями	облачно с прояснениями
<b>Осадки</b>	местами кратковременный дождь	местами кратковременные дожди
<b>Ветер</b>	переменных направлений 3-6 м/с	переменных направлений 3-6 м/с
<b>Температура</b>	+14...+19°C	+9...+14°C
<b>Явления</b>	нет	нет
<b>Видимость</b>	3-6 км	4-7 км





# ДЕТАЛИЗИРОВАННЫЙ МЕТЕОРОЛОГИЧЕСКИЙ ПРОГНОЗ ПО КАЛИНИНГРАДСКОЙ ОБЛАСТИ с 9.00 15 июня 2020 г. до 9.00 16 июня 2020 г.

## Условные обозначения



Переменная облачность, без осадков



Облачно, снег



Переменная облачность, небольшой дождь



Переменная облачность, небольшие осадки



Облачно, небольшой дождь



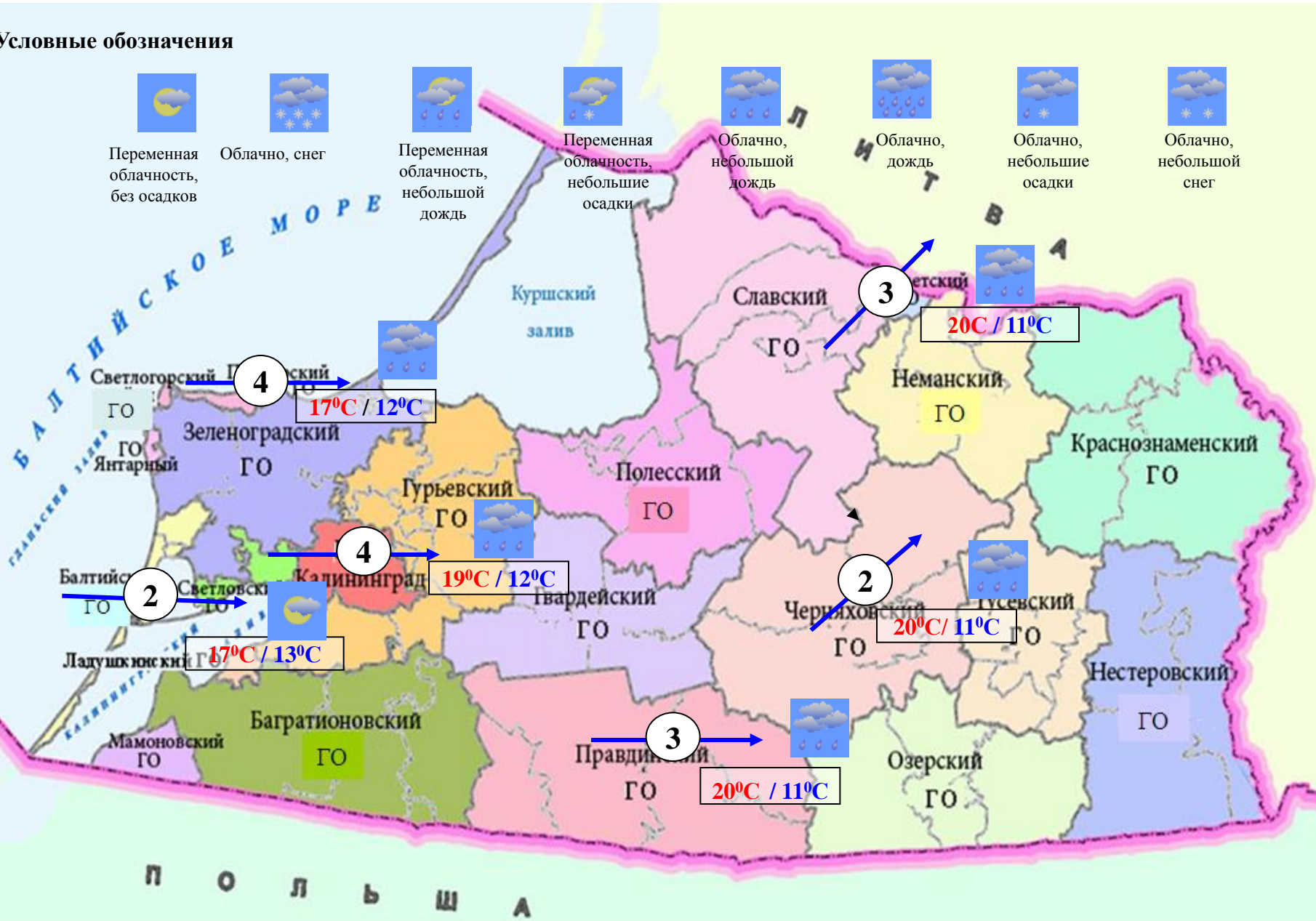
Облачно, дождь



Облачно, небольшие осадки



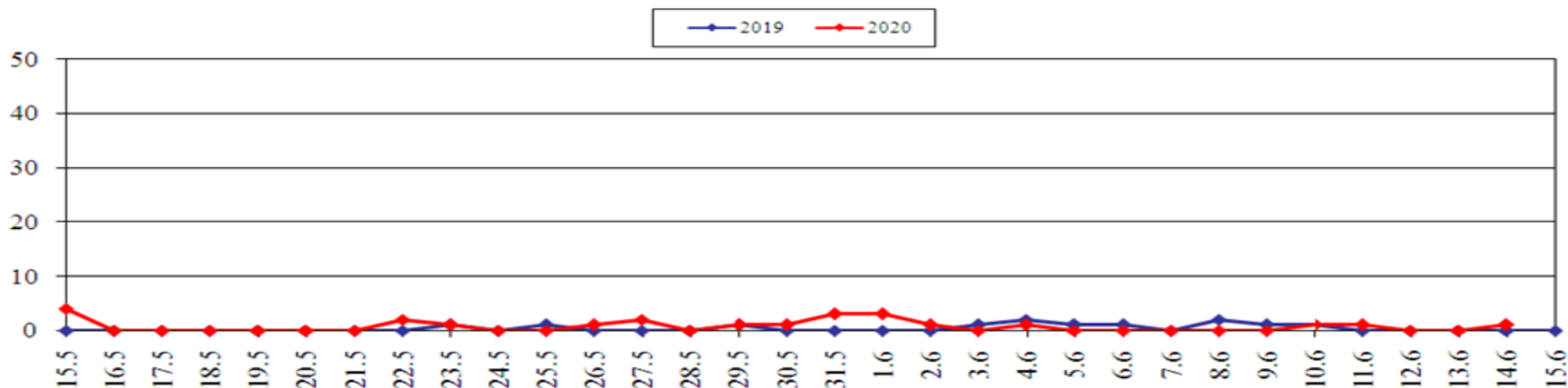
Облачно, небольшой снег



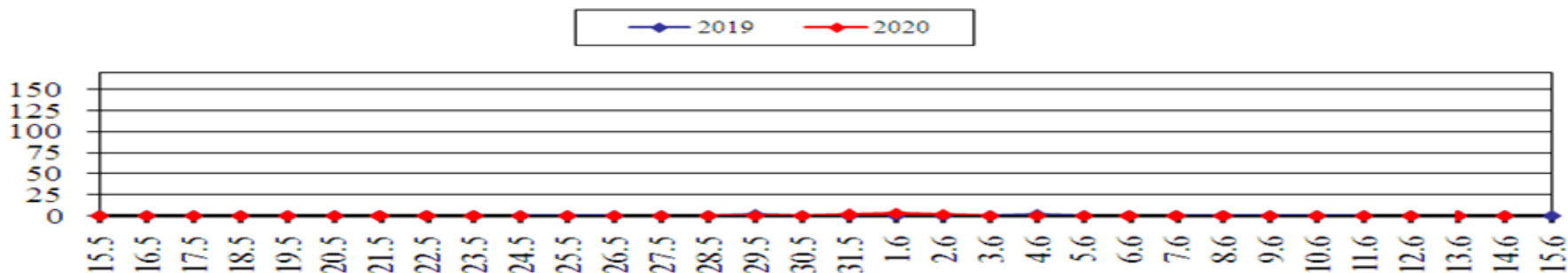
# МОНИТОРИНГ ЛЕСОПОЖАРНОЙ ОБСТАНОВКИ на 14 июня 2020 г.

	За сутки	Всего в 2020 году
Количество природных пожаров:	<b>1</b>	<b>689</b>
в том числе ландшафтных пожаров:	<b>1</b>	<b>673</b>
в том числе лесных пожаров:	<b>0</b>	<b>16</b>
Действующие лесные пожары	<b>нет</b>	

**Количество ландшафтных пожаров (2019, 2020 гг., май-июнь)**

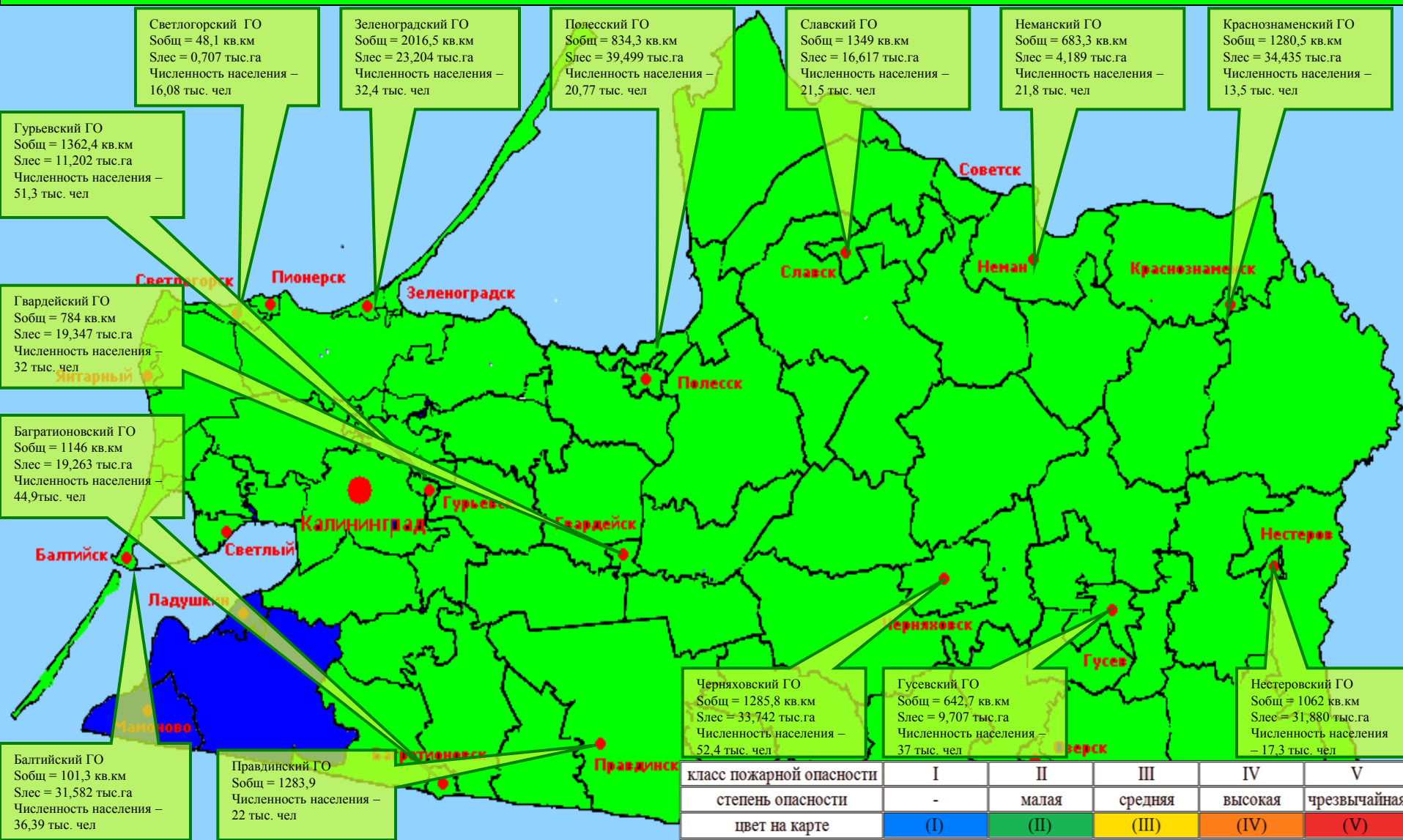


**Площадь ландшафтных пожаров, га (2019; 2020 гг., май-июнь)**



# ПОЖАРНАЯ ОПАСНОСТЬ ЛЕСОВ В КАЛИНИНГРАДСКОЙ ОБЛАСТИ ПО УСЛОВИЯМ ПОГОДЫ на 14 июня 2020 г.

На территории Калининградской области пожароопасность 1-2 класса.





**РИСКИ ВОЗНИКНОВЕНИЯ ЧС,  
СВЯЗАННЫХ С НЕБЛАГОПРИЯТНЫМИ ЯВЛЕНИЯМИ,  
НА ТЕРРИТОРИИ КАЛИНИНГРАДСКОЙ ОБЛАСТИ  
с 9.00 15 июня 2020 г. до 9.00 16 июня 2020 г.**

**Риск возникновения ЧС  
незначительный.**

