

Государственное бюджетное учреждение Калининградской области
«Отряд государственной противопожарной службы и обеспечения мероприятий гражданской обороны»
ОТДЕЛ МОНИТОРИНГА И ПРОГНОЗИРОВАНИЯ ЧРЕЗВЫЧАЙНЫХ СИТУАЦИЙ
Centre of monitoring and forecasting of extreme situations

*236003 г. Калининград, Московский пр-т, 188
тел., факс (4012) 311-288; E-mail: tcmp_klg@mail.ru*

15 февраля 2021 года

№ 144 – ОМП ЧС

ОПЕРАТИВНЫЙ ЕЖЕДНЕВНЫЙ ПРОГНОЗ
чрезвычайных ситуаций с 15 февраля 2021 года по 16 февраля 2021 года
(графический вариант)

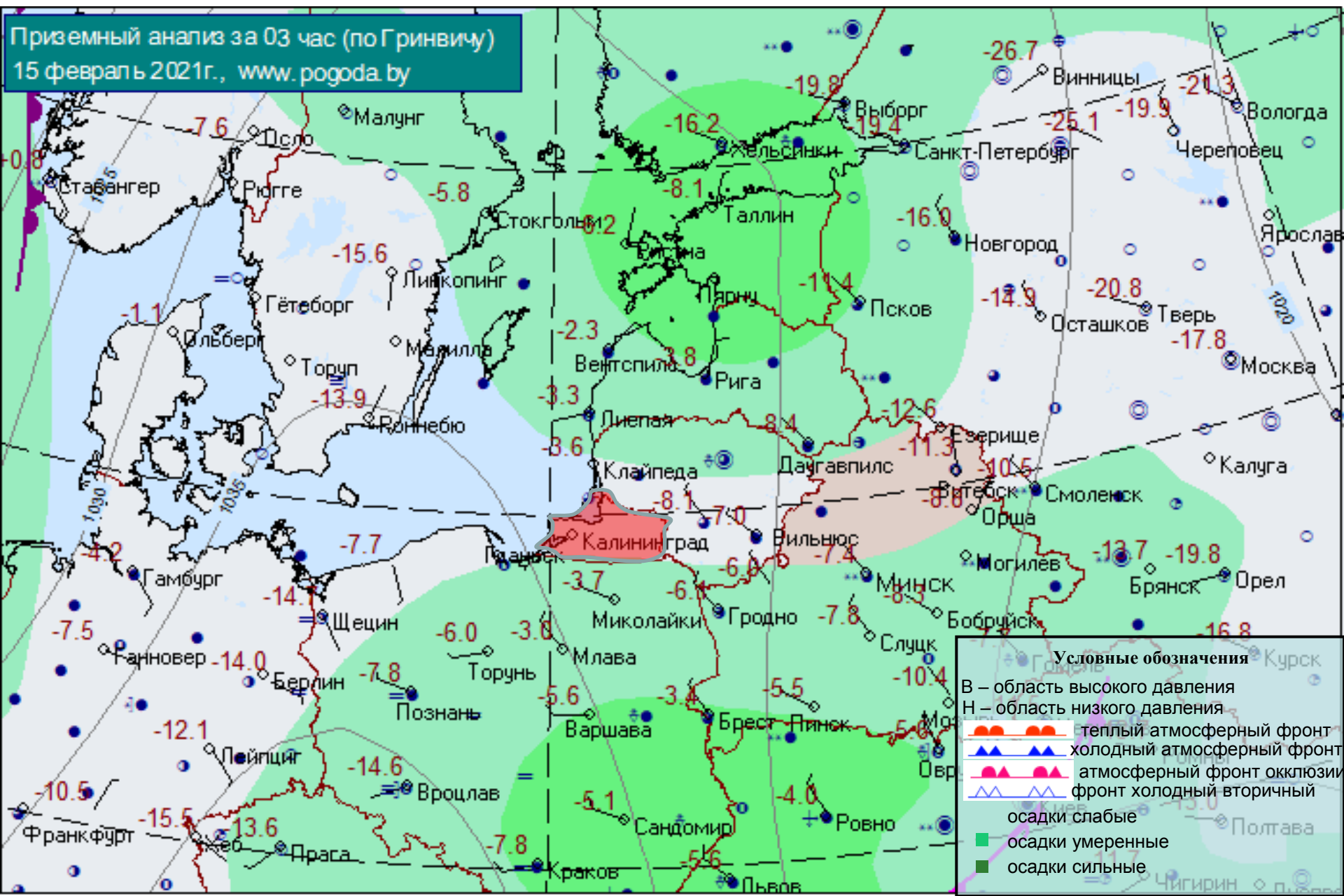
Дежурный ОМП ЧС

Гаврилюк И.П.

СИНОПТИЧЕСКИЕ ПРОЦЕССЫ, ОБУСЛАВЛИВАЮЩИЕ МЕТЕОУСЛОВИЯ НА ТЕРРИТОРИИ КАЛИНИНГРАДСКОЙ ОБЛАСТИ

на 05.00 15 февраля 2021 г.

Приземный анализ за 03 час (по Гринвичу)
15 февраль 2021г., www.pogoda.by



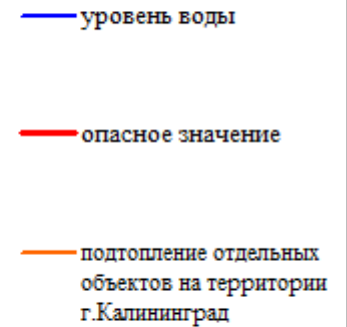
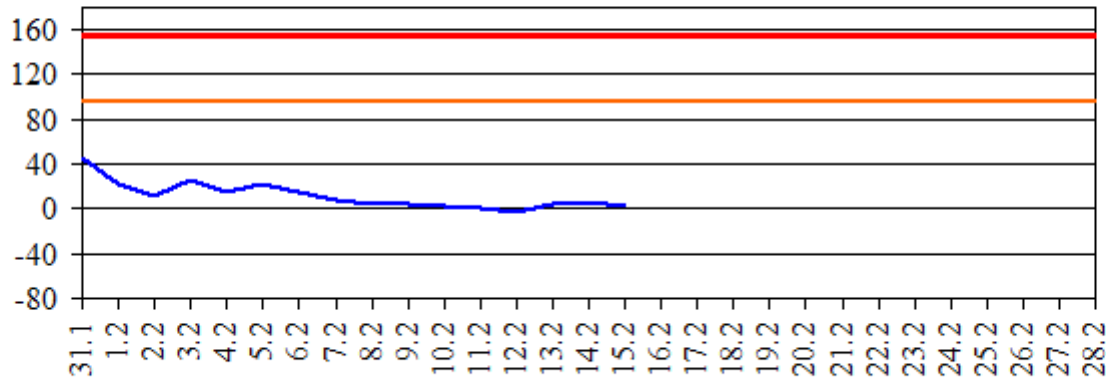
ГИДРОЛОГИЧЕСКИЙ МОНИТОРИНГ на 8.00 15 февраля 2021 г.

Паводковая обстановка (существенные изменения в режиме рек области):

уровень воды на реках области не приближается к опасным значениям

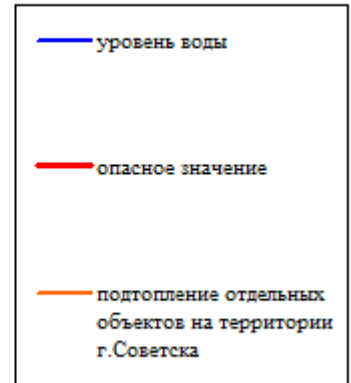
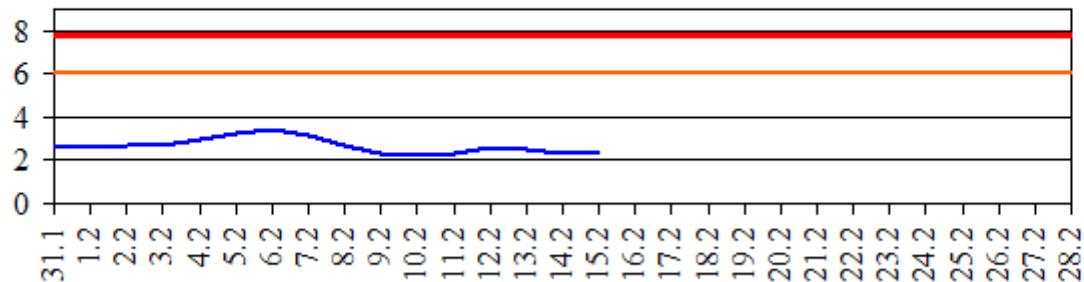
Уровень воды в р. Преголя относительно "0" поста МПК (г. Калининград)

уровень воды (см)



Уровень воды в р. Неман (г. Смалининкай, Литва)

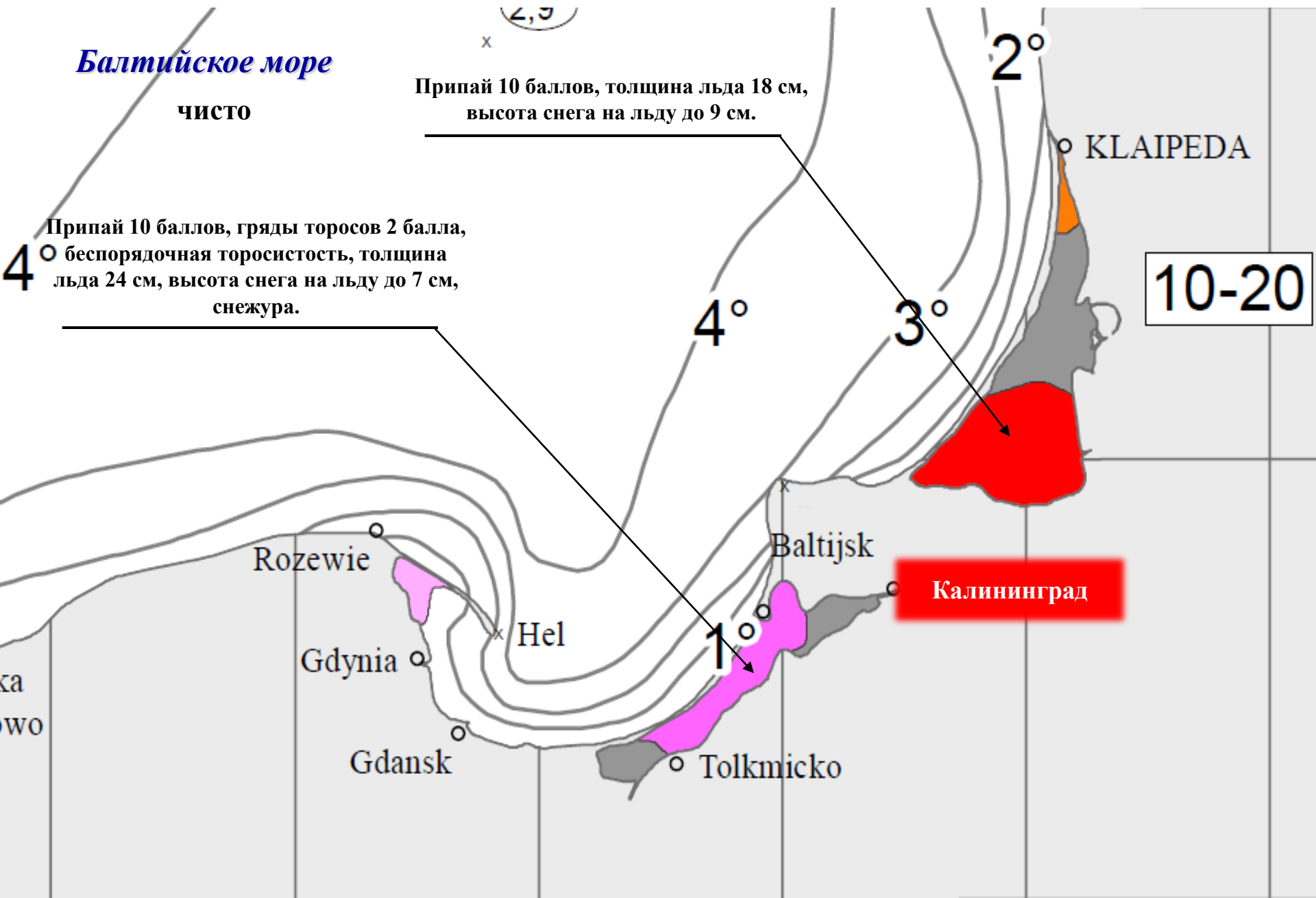
уровень воды (м)



**Характеристики состояния льда, полученные с пунктов наблюдательной сети
Калининградского центра по гидрометеорологии и мониторингу окружающей среды за
15 февраля 2021 г.**

Пункт наблюдения	Ледовые явления
р. Преголя ГП-1 Черняховск	Ледостав неполный.
р. Преголя ГП-1 Гвардейск	Ледостав с полыньями.
р. Дейма ГП-2 Полесск	Ледостав толщина льда 15 см, высота снега на льду до 10 см.
р. Неман ГП-2 Советск	Ледостав с полыньями.
р. Матросовка ГП-1 Мостовое	Ледостав с полыньями.
Куршский залив МГП-1 Открытое	Припай 10 баллов, толщина льда 24 см, высота снега на льду до 7 см, полное замерзание.
Куршский залив Нида	Припай 10 баллов, толщина льда 18 см, высота снега на льду до 9 см.
Куршский залив Венте	Припай 10 баллов, толщина льда 20 см, высота снега на льду до 4 см.
Нида море	Образовался ледяной заберег.
Калининградский залив МГП- 1 Мамоново-Краснофлотское	Припай 10 баллов, гряды торосов 2 балла, беспорядочная торосистость, толщина льда 24 см, высота снега на льду до 7 см, снежура.
МГП- 1 Балтийск (канал)	Чисто.
МГП- 1 Пионерский	Припай 10 баллов, серый лед, тертый, чистой воды 8 баллов на С-3, дрейфующий лед 2 балла на Ю-3.

ЛЕДОВАЯ ОБСТАНОВКА (море и заливы) на 15 февраля 2021 г.



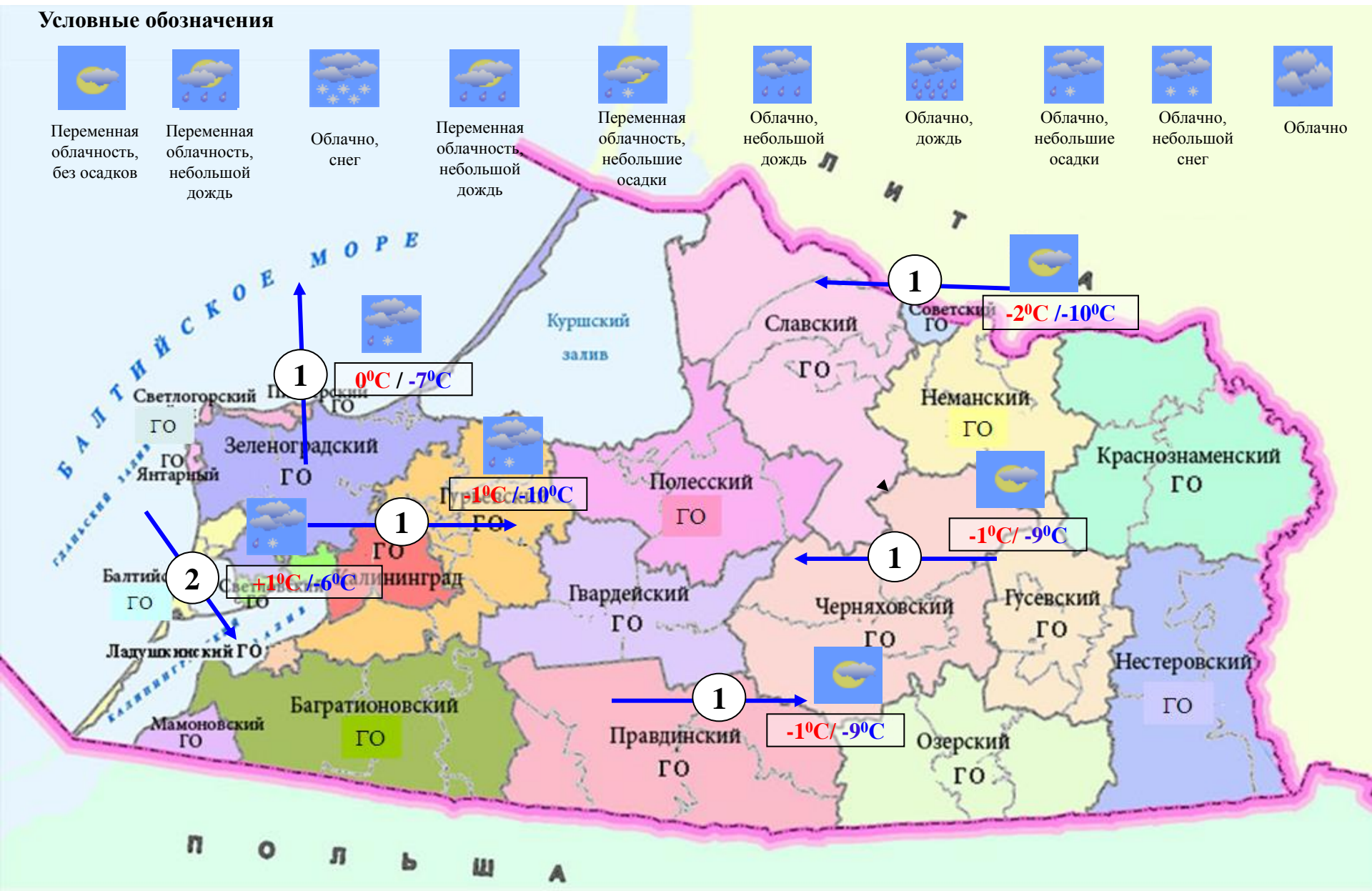
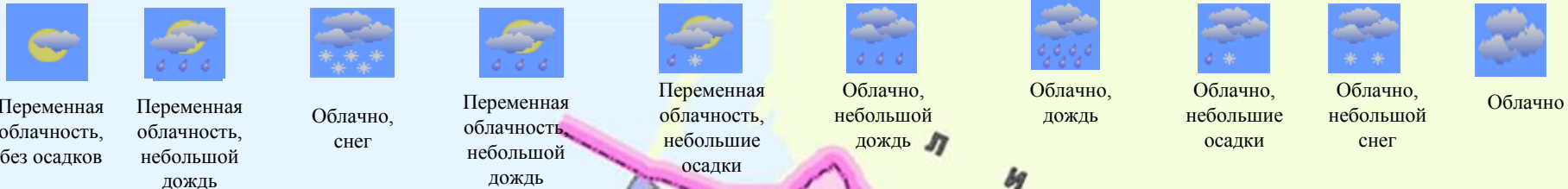
МЕТЕОРОЛОГИЧЕСКИЙ ПРОГНОЗ ПО ТЕРРИТОРИИ КАЛИНИНГРАДСКОЙ ОБЛАСТИ с 9.00 15 февраля 2021 г. до 9.00 16 февраля 2021 г.

	День	Ночь	
Облачность	облачно с прояснениями	облачно с прояснениями	<div style="background-color: yellow; padding: 10px; border: 1px solid black;"> <p>Метеорологические явления, способные вызвать ЧС не прогнозируются. Гололедица, снежный накат на дорогах могут затруднить движение автотранспорта.</p> </div>
Осадки	местами небольшой снег	без существенных осадков	
Ветер	северо-западный, северный, вечером южный 4-9 м/с	южный, юго-восточный 4-9 м/с	
Температура	-1...-5°C	-7...-12°C	
Явления	на дорогах гололедица, снежный накат	на дорогах гололедица, снежный накат	
Видимость	3-7 км	3-7 км	



ДЕТАЛИЗИРОВАННЫЙ МЕТЕОРОЛОГИЧЕСКИЙ ПРОГНОЗ ПО КАЛИНИНГРАДСКОЙ ОБЛАСТИ с 9.00 15 февраля 2021 г. до 9.00 16 февраля 2021 г.

Условные обозначения



РИСКИ ВОЗНИКНОВЕНИЯ ЧС, СВЯЗАННЫХ С НЕБЛАГОПРИЯТНЫМИ ЯВЛЕНИЯМИ, НА ТЕРРИТОРИИ КАЛИНИНГРАДСКОЙ ОБЛАСТИ

с 9.00 15 февраля 2021 г. до 9.00 16 февраля 2021 г.

Риск возникновения ЧС
контролируемый

