

Государственное бюджетное учреждение Калининградской области
«Отряд государственной противопожарной службы и обеспечения мероприятий гражданской обороны»
ОТДЕЛ МОНИТОРИНГА И ПРОГНОЗИРОВАНИЯ ЧРЕЗВЫЧАЙНЫХ СИТУАЦИЙ
Centre of monitoring and forecasting of extreme situations

236003 г. Калининград, Московский пр-т, 188
тел., факс (4012) 311-288; E-mail: tcmp_klg@mail.ru

14 ноября 2019 года

№ 1005 – ОМП ЧС

ОПЕРАТИВНЫЙ ЕЖЕДНЕВНЫЙ ПРОГНОЗ
чрезвычайных ситуаций с 14 ноября 2019 года по 15 ноября 2019 года
(графический вариант)

Дежурный ОМП ЧС

А.А. Юрченко

ГИДРОЛОГИЧЕСКИЙ МОНИТОРИНГ

(информация Калининградского ЦГМС, Администрации Морского порта Калининград)

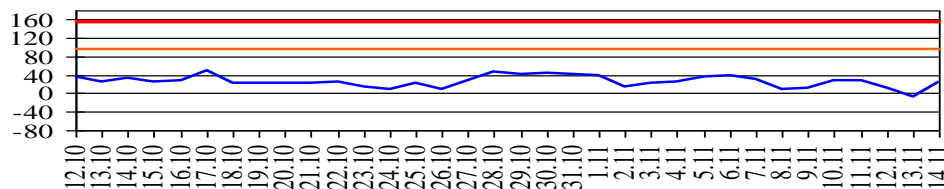
на 8.00 14 ноября 2019 г.

Паводковая обстановка (существенные изменения в режиме рек области):

уровень воды на реках области не приближаются к опасным значениям

Уровень воды в р. Преголя относительно "0" поста МПК (г. Калининград)

уровень воды (см)



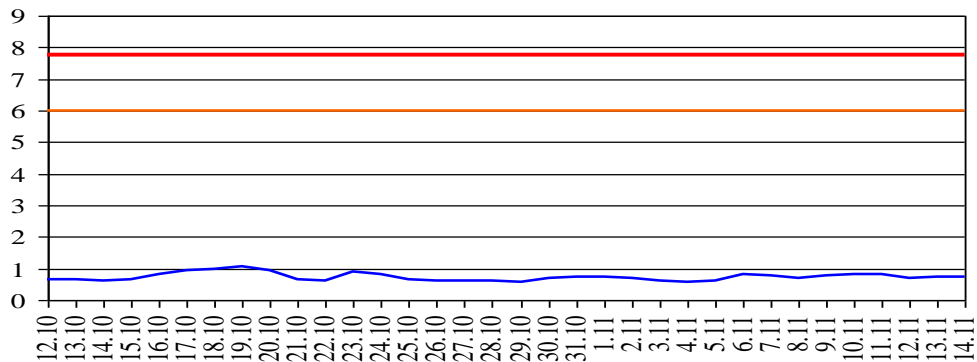
уровень воды

опасное значение

подтопление отдельных объектов на территории г. Калининград

Уровень воды в р. Неман (г. Смалининкай, Литва)

уровень воды (м)

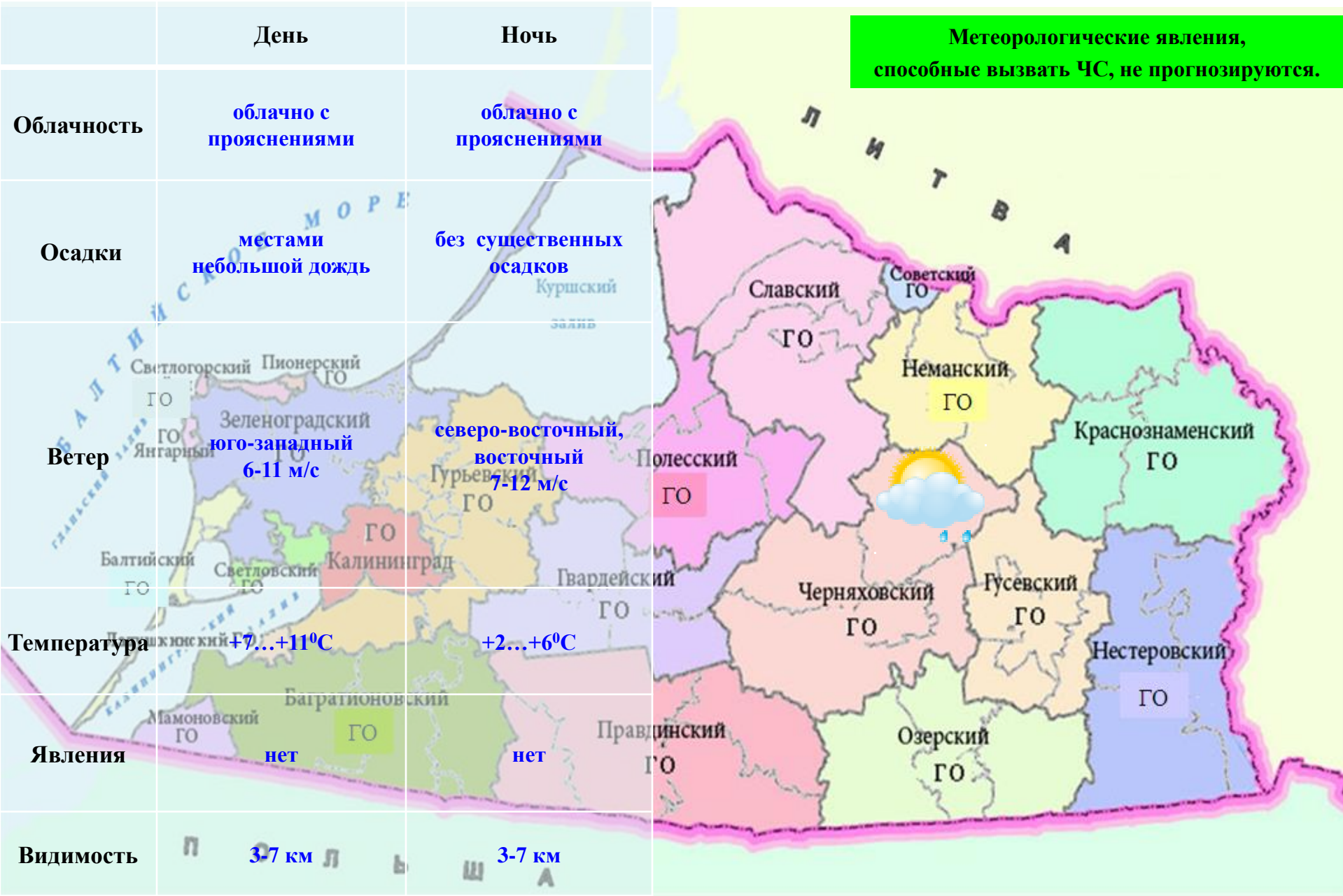


уровень воды

опасное значение

подтопление отдельных объектов на территории г. Советска

МЕТЕОРОЛОГИЧЕСКИЙ ПРОГНОЗ ПО ТЕРРИТОРИИ КАЛИНИНГРАДСКОЙ ОБЛАСТИ с 9.00 14 ноября 2019 г. до 9.00 15 ноября 2019 г.



ДЕТАЛИЗИРОВАННЫЙ МЕТЕОРОЛОГИЧЕСКИЙ ПРОГНОЗ ПО КАЛИНИНГРАДСКОЙ ОБЛАСТИ с 9.00 14 ноября 2019 г. до 9.00 15 ноября 2019 г.

Условные обозначения



Переменная облачность, без осадков



Облачно, снег



Переменная облачность, небольшой дождь



Переменная облачность, небольшие осадки



Облачно, небольшой дождь



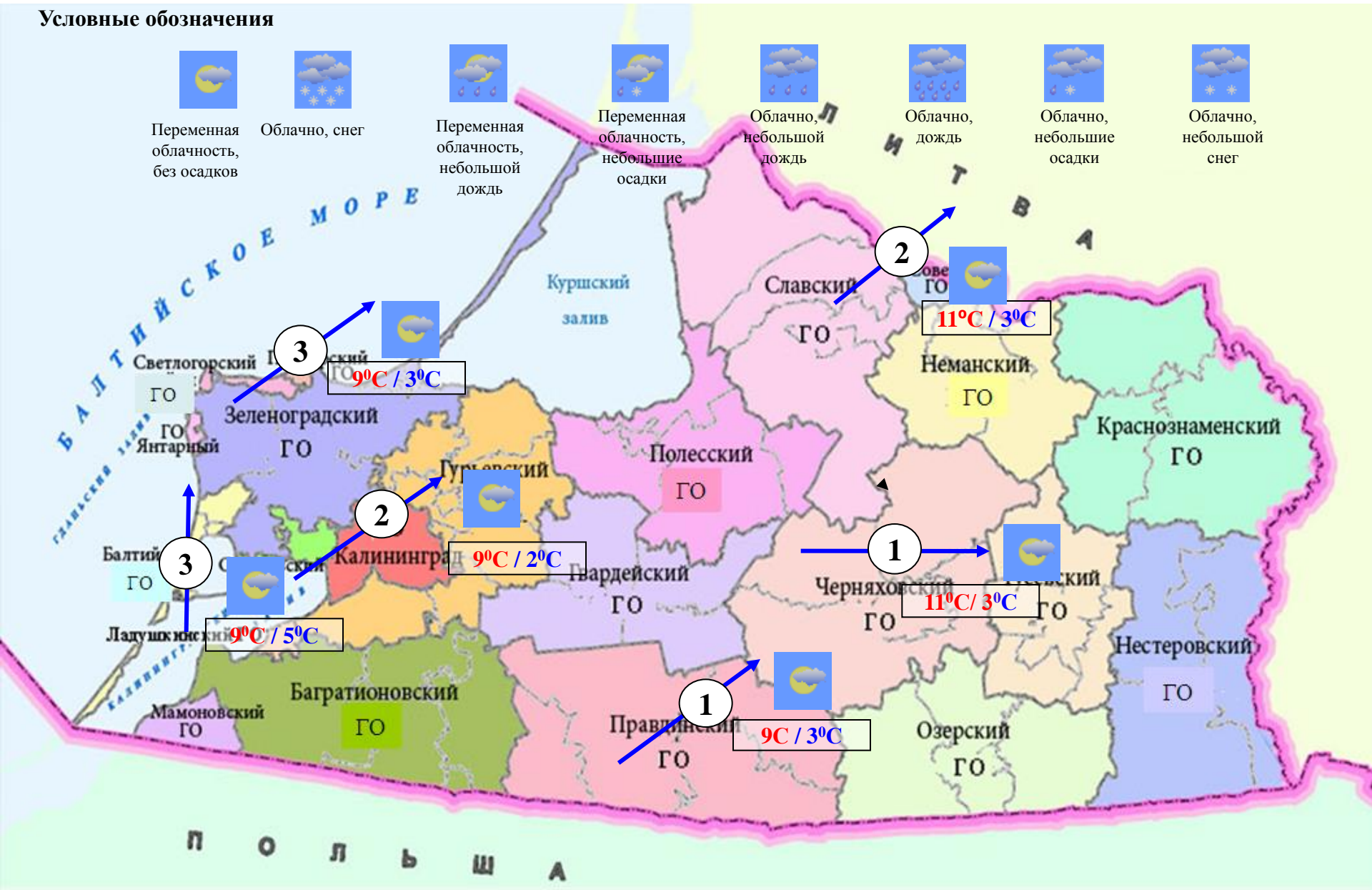
Облачно, дождь



Облачно, небольшие осадки



Облачно, небольшой снег



**РИСКИ ВОЗНИКНОВЕНИЯ ЧС,
СВЯЗАННЫХ С НЕБЛАГОПРИЯТНЫМИ ЯВЛЕНИЯМИ,
НА ТЕРРИТОРИИ КАЛИНИНГРАДСКОЙ ОБЛАСТИ
с 9.00 14 ноября 2019 г. до 9.00 15 ноября 2019 г.**

