

Государственное бюджетное учреждение Калининградской области
«Отряд государственной противопожарной службы и обеспечения мероприятий гражданской обороны»
ОТДЕЛ МОНИТОРИНГА И ПРОГНОЗИРОВАНИЯ ЧРЕЗВЫЧАЙНЫХ СИТУАЦИЙ
Centre of monitoring and forecasting of extreme situations

236003 г. Калининград, Московский пр-т, 188
тел., факс (4012) 311-288; E-mail: tcmp_klg@mail.ru

12 февраля 2021 года

№ 136 – ОМП ЧС

ОПЕРАТИВНЫЙ ЕЖЕДНЕВНЫЙ ПРОГНОЗ
чрезвычайных ситуаций с 12 февраля 2021 года по 13 февраля 2021 года
(графический вариант)

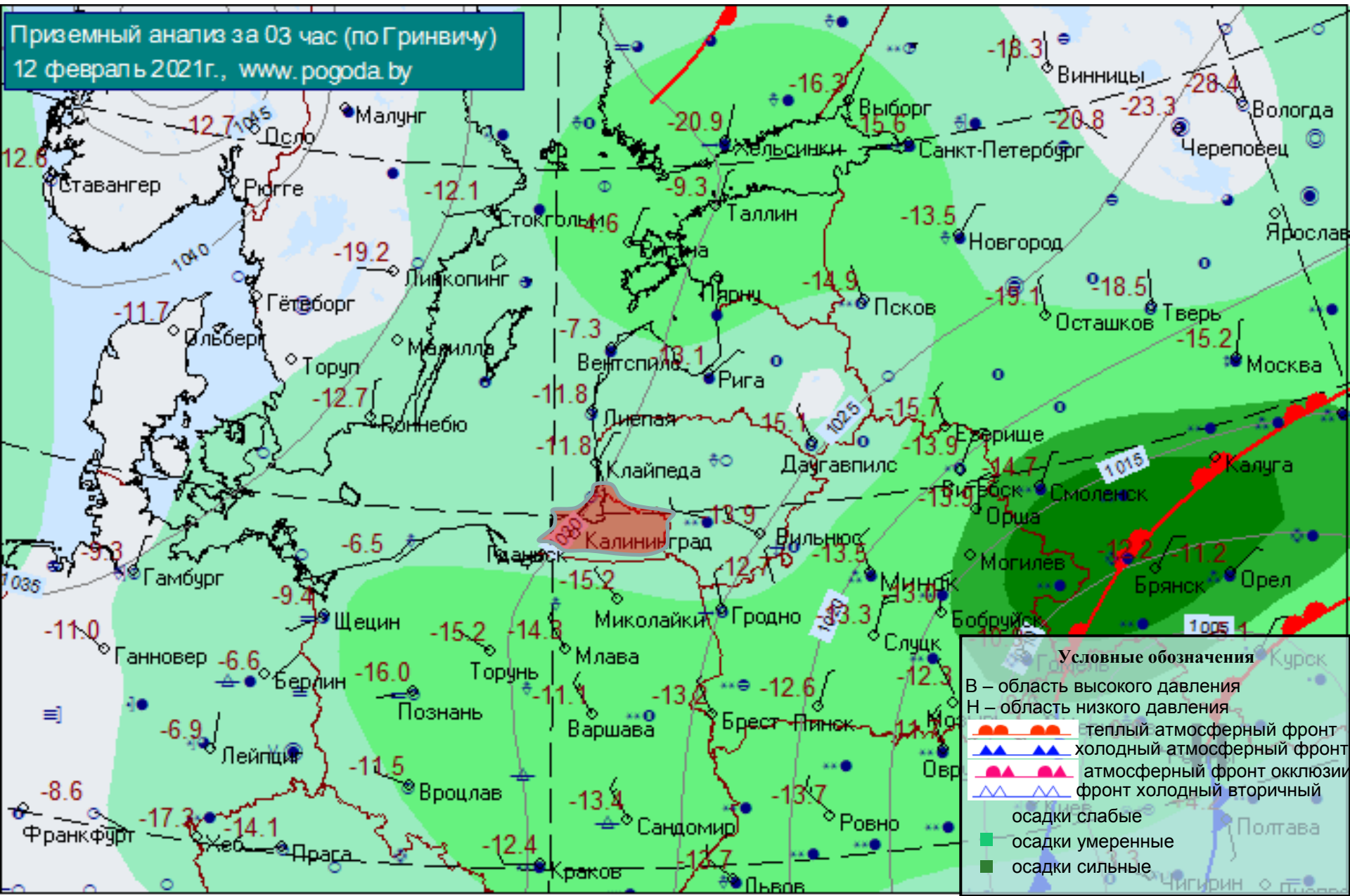
Дежурный ОМП ЧС

Асташина Е.И.

СИНОПТИЧЕСКИЕ ПРОЦЕССЫ, ОБУСЛАВЛИВАЮЩИЕ МЕТЕОУСЛОВИЯ НА ТЕРРИТОРИИ КАЛИНИНГРАДСКОЙ ОБЛАСТИ

на 05.00 12 февраля 2021 г.

Приземный анализ за 03 час (по Гринвичу)
12 февраль 2021г., www.pogoda.by



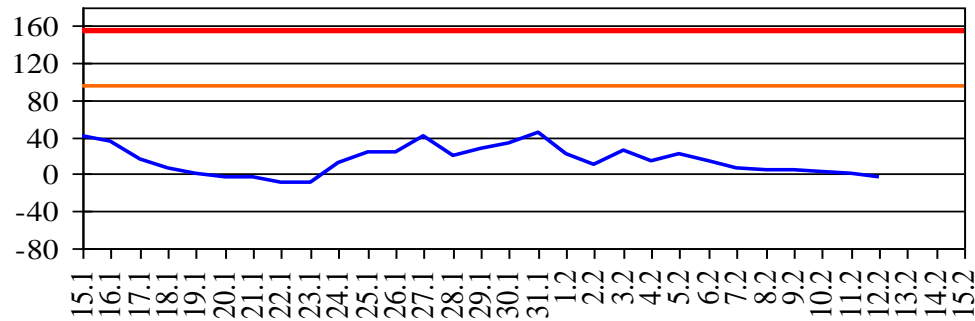
ГИДРОЛОГИЧЕСКИЙ МОНИТОРИНГ на 8.00 12 февраля 2021 г.

Паводковая обстановка (существенные изменения в режиме рек области):

уровень воды на реках области не приближается к опасным значениям

Уровень воды в р. Преголя относительно "0" поста МПК (г. Калининград)

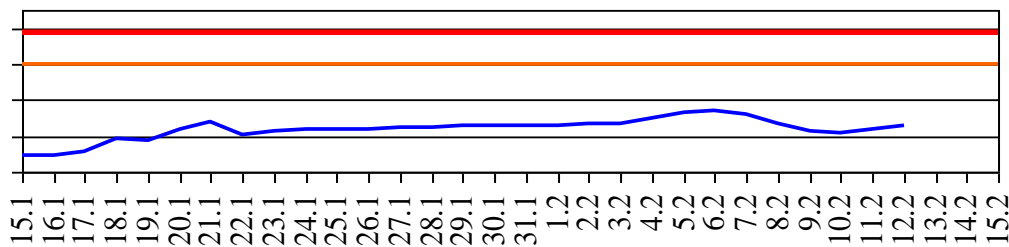
уровень воды (см)



— уровень воды
— опасное значение
— подтопление отдельных объектов на территории г.Калининград

Уровень воды в р. Неман (г. Смалининкай, Литва)

уровень воды (м)

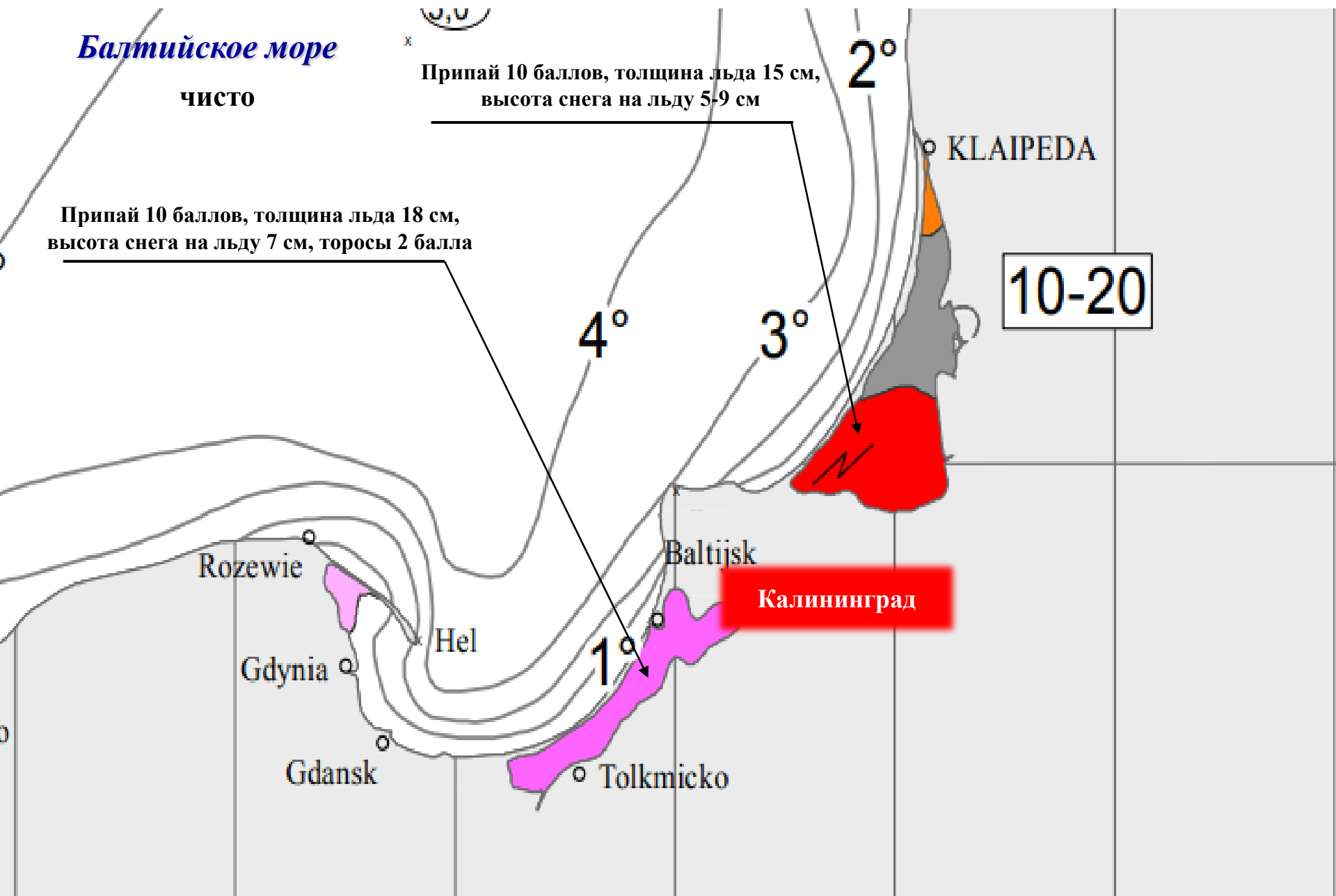


— уровень воды
— опасное значение
— подтопление отдельных объектов на территории г.Совetskа

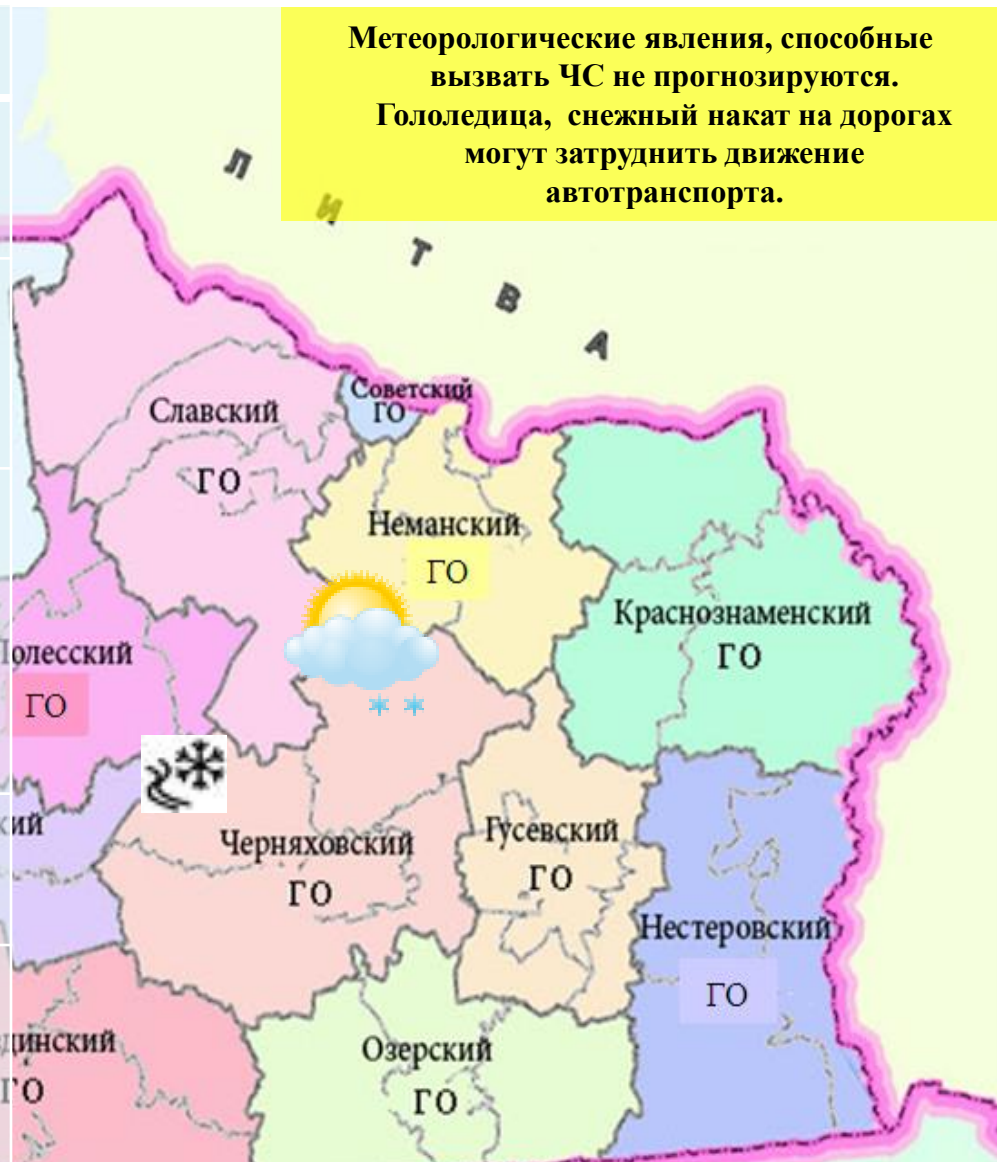
**Характеристики состояния льда, полученные с пунктов наблюдательной сети
Калининградского центра по гидрометеорологии и мониторингу окружающей среды за
11 февраля 2021 г.**

Пункт наблюдения	Ледовые явления
р. Преголя ГП-1 Черняховск	Неполный ледостав.
р. Преголя ГП-1 Гвардейск	Ледостав с полыньями.
р. Дейма ГП-2 Полесск	Ледостав.
р. Неман ГП-2 Советск	Ледостав.
р. Матросовка ГП-1 Мостовое	Ледостав с полыньями.
Куршский залив МГП-1 Открытое	Припай 10 баллов, толщина льда 22 см, высота снега на льду 8 см.
Куршский залив Нида	Припай 10 баллов, толщина льда 15 см, высота снега на льду 5-9 см.
Куршский залив Венте	Припай 10 баллов, толщина льда 17 см, высота снега на льду 5-9 см.
Калининградский залив МГП- 1 Мамоново-Краснофлотское	Припай 10 баллов, толщина льда 18 см, высота снега на льду 7 см, торосы 2 балла.
МГП- 1 Балтийск (канал)	Чисто.
МГП- 1 Пионерский	Дрейфующий лёд 5 баллов.

ЛЕДОВАЯ ОБСТАНОВКА (море и заливы) на 11 февраля 2021 г.



МЕТЕОРОЛОГИЧЕСКИЙ ПРОГНОЗ ПО ТЕРРИТОРИИ КАЛИНИНГРАДСКОЙ ОБЛАСТИ с 9.00 12 февраля 2021 г. до 9.00 13 февраля 2021 г.

	День	Ночь	
Облачность	облачно с прояснениями	облачно с прояснениями	<div style="background-color: yellow; padding: 5px; text-align: center;"> Метеорологические явления, способные вызвать ЧС не прогнозируются. Гололедица, снежный накат на дорогах могут затруднить движение автотранспорта. </div> 
Осадки	без существенных осадков	местами небольшой снег	
Ветер	северо-восточный, северный 6-11 м/с	северный 6-11 м/с	
Температура	-5...-10°C	-8...-13°C	
Явления	на дорогах гололедица, снежный накат	на дорогах гололедица, снежный накат	
Видимость	3-7 км	3-7 км	

ДЕТАЛИЗИРОВАННЫЙ МЕТЕОРОЛОГИЧЕСКИЙ ПРОГНОЗ ПО КАЛИНИНГРАДСКОЙ ОБЛАСТИ с 9.00 12 февраля 2021 г. до 9.00 13 февраля 2021 г.

Условные обозначения



Переменная облачность, без осадков



Переменная облачность, небольшой дождь



Облачно, снег



Переменная облачность, небольшой дождь



Переменная облачность, небольшие осадки



Облачно, небольшой дождь



Облачно, дождь



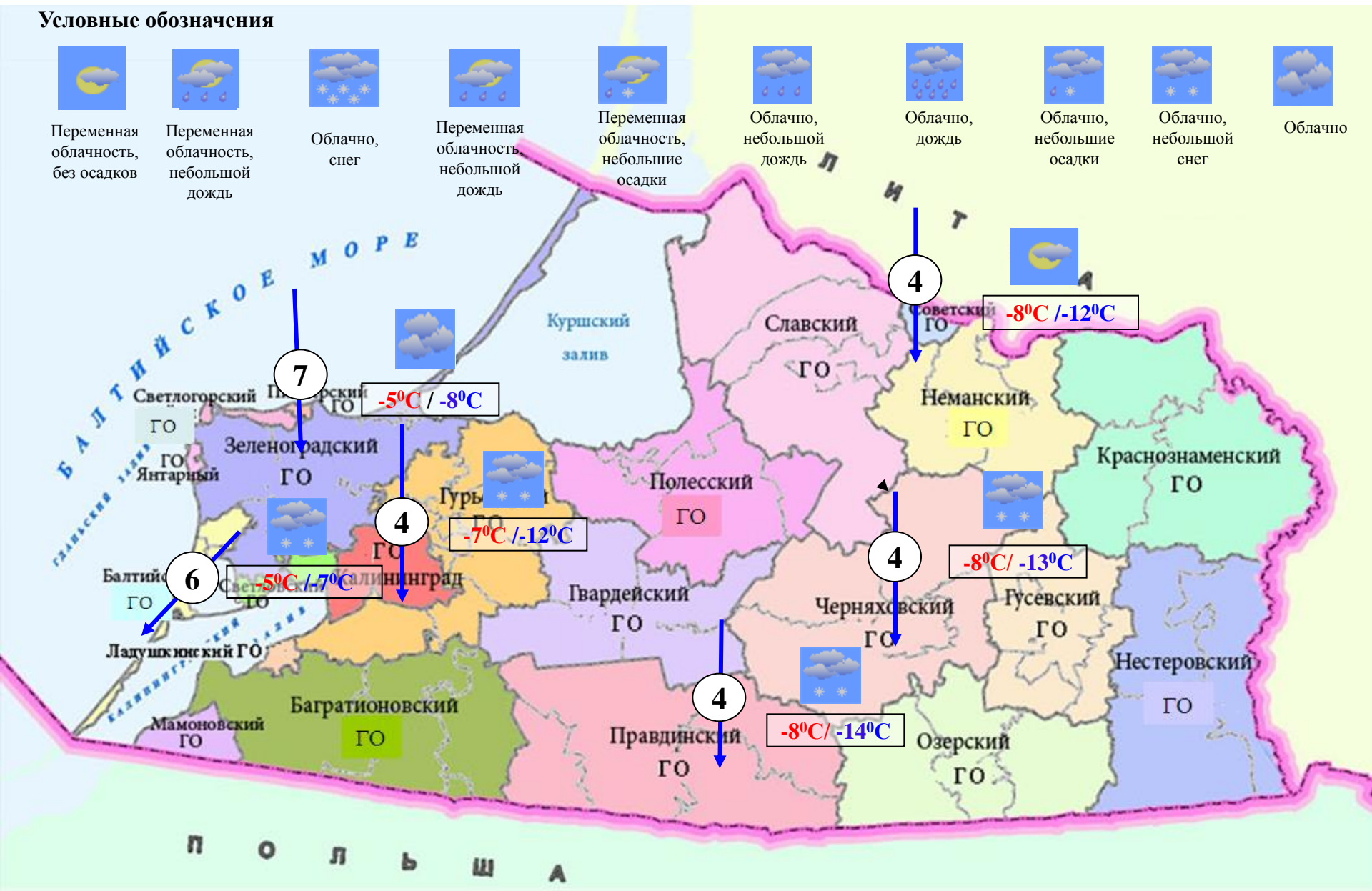
Облачно, небольшие осадки



Облачно, небольшой снег



Облачно



РИСКИ ВОЗНИКНОВЕНИЯ ЧС, СВЯЗАННЫХ С НЕБЛАГОПРИЯТНЫМИ ЯВЛЕНИЯМИ, НА ТЕРРИТОРИИ КАЛИНИНГРАДСКОЙ ОБЛАСТИ

с 9.00 12 февраля 2021 г. до 9.00 13 февраля 2021 г.

Риск возникновения ЧС
контролируемый

