

Государственное бюджетное учреждение Калининградской области
«Отряд государственной противопожарной службы и обеспечения мероприятий гражданской обороны»
ОТДЕЛ МОНИТОРИНГА И ПРОГНОЗИРОВАНИЯ ЧРЕЗВЫЧАЙНЫХ СИТУАЦИЙ
Centre of monitoring and forecasting of extreme situations

236003 г. Калининград, Московский пр-т, 188
тел., факс (4012) 311-288; E-mail: tcmp_klg@mail.ru

11 ноября 2019 года

№ 994 – ОМП ЧС

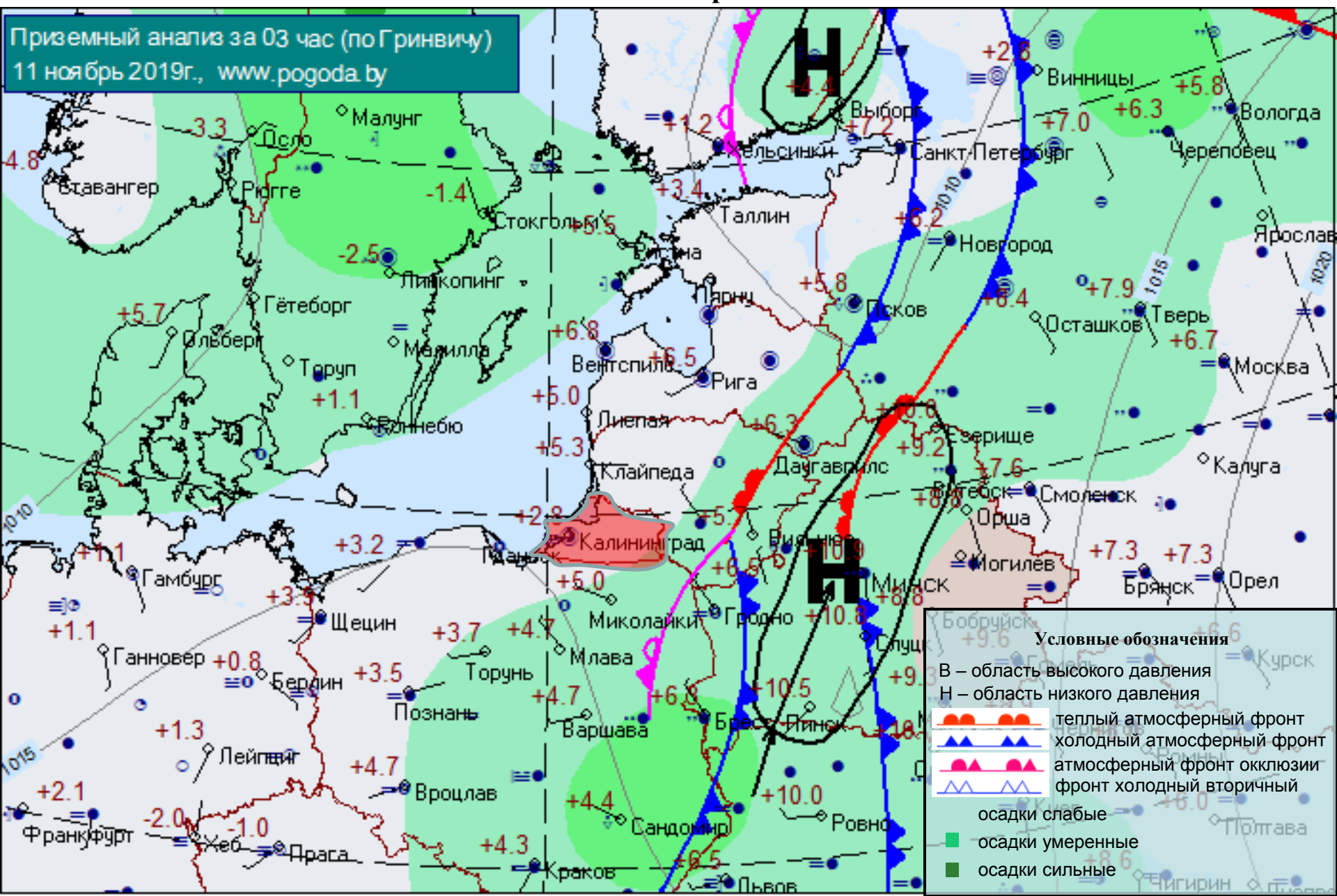
ОПЕРАТИВНЫЙ ЕЖЕДНЕВНЫЙ ПРОГНОЗ
чрезвычайных ситуаций с 11 ноября 2019 года по 12 ноября 2019 года
(графический вариант)

Дежурный ОМП ЧС

А.А. Юрченко

СИНОПТИЧЕСКИЕ ПРОЦЕССЫ, ОБУСЛАВЛИВАЮЩИЕ МЕТЕОУСЛОВИЯ НА ТЕРРИТОРИИ КАЛИНИНГРАДСКОЙ ОБЛАСТИ

на 05.00 11 ноября 2019 г.



ГИДРОЛОГИЧЕСКИЙ МОНИТОРИНГ

(информация Калининградского ЦГМС, Администрации Морского порта Калининград)

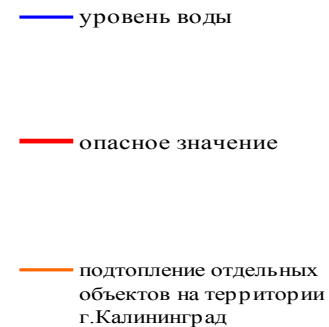
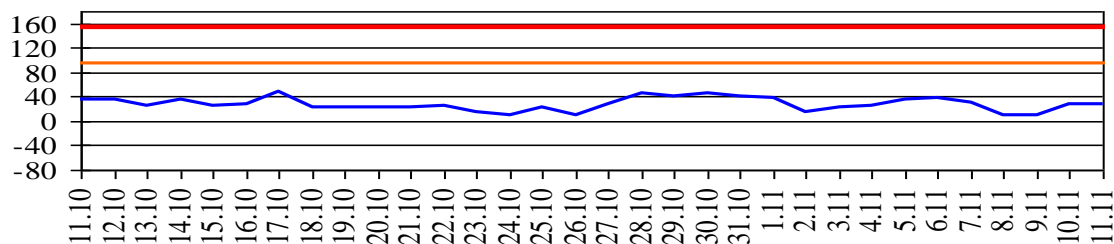
на 8.00 11 ноября 2019 г.

Паводковая обстановка (существенные изменения в режиме рек области):

уровень воды на реках области не приближаются к опасным значениям

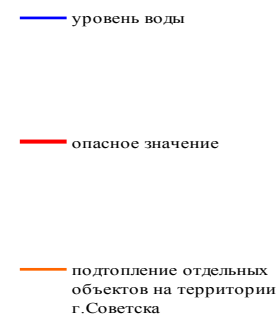
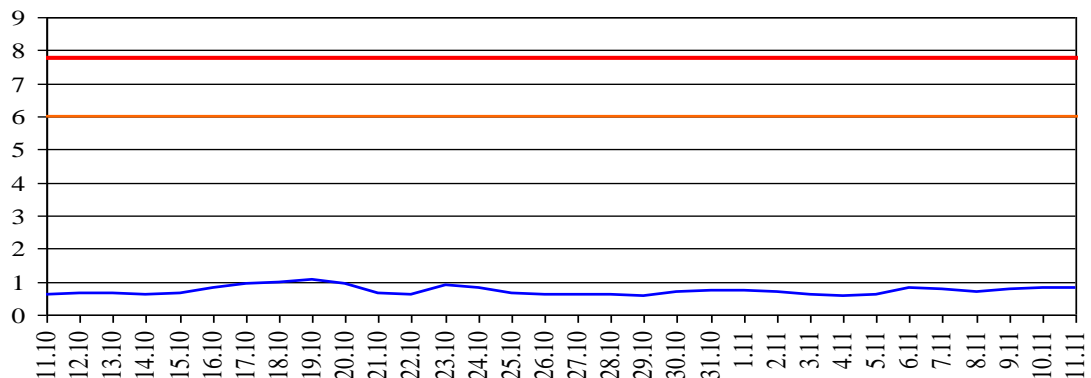
Уровень воды в р. Преголя относительно "0" поста МПК (г. Калининград)

уровень воды (см)



Уровень воды в р. Неман (г. Смалининкай, Литва)

уровень воды (м)



МЕТЕОРОЛОГИЧЕСКИЙ ПРОГНОЗ ПО ТЕРРИТОРИИ КАЛИНИНГРАДСКОЙ ОБЛАСТИ с 9.00 11 ноября 2019 г. до 9.00 12 ноября 2019 г.

	День	Ночь	
	Метеорологические явления, способные вызвать ЧС, не прогнозируются.		
Облачность	облачно с прояснениями	облачно с прояснениями	
Осадки	местами небольшой дождь	без осадков	
Ветер	юго-западный, южный 4-9 м/с	южный, юго-восточный 5-10 м/с	
Температура	+5...+9°C	+1...+5°C	
Явления	нет	нет	
Видимость	4-7 км	4-7 км	

ДЕТАЛИЗИРОВАННЫЙ МЕТЕОРОЛОГИЧЕСКИЙ ПРОГНОЗ ПО КАЛИНИНГРАДСКОЙ ОБЛАСТИ с 9.00 11 ноября 2019 г. до 9.00 12 ноября 2019 г.

Условные обозначения



Переменная облачность, без осадков



Облачно, снег



Переменная облачность, небольшой дождь



Переменная облачность, небольшие осадки



Облачно, небольшой дождь



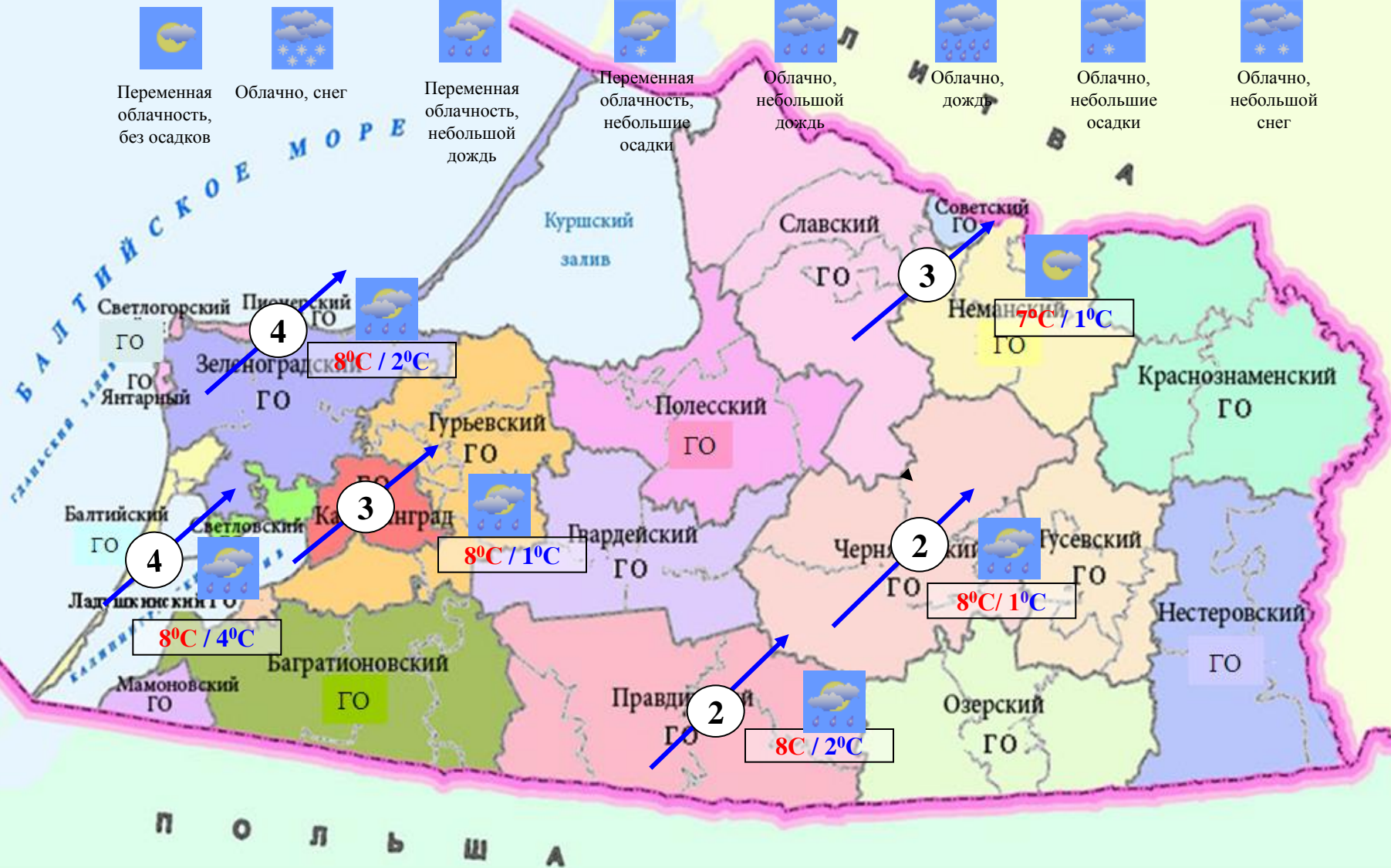
Облачно, дождь



Облачно, небольшие осадки



Облачно, небольшой снег



**РИСКИ ВОЗНИКНОВЕНИЯ ЧС,
СВЯЗАННЫХ С НЕБЛАГОПРИЯТНЫМИ ЯВЛЕНИЯМИ,
НА ТЕРРИТОРИИ КАЛИНИНГРАДСКОЙ ОБЛАСТИ
с 9.00 11 ноября 2019 г. до 9.00 12 ноября 2019 г.**

