

Государственное бюджетное учреждение Калининградской области
«Отряд государственной противопожарной службы и обеспечения мероприятий гражданской обороны»
ОТДЕЛ МОНИТОРИНГА И ПРОГНОЗИРОВАНИЯ ЧРЕЗВЫЧАЙНЫХ СИТУАЦИЙ
Centre of monitoring and forecasting of extreme situations

236003 г. Калининград, Московский пр-т, 188
тел., факс (4012) 311-288; E-mail: tcmp_klg@mail.ru

25 июня 2021 года

№ 569 – ОМП ЧС

ОПЕРАТИВНЫЙ ЕЖЕДНЕВНЫЙ ПРОГНОЗ
чрезвычайных ситуаций с 25 июня 2021 года по 26 июня 2021 года
(графический вариант)

Дежурный ОМП ЧС

И.П. Гаврилюк

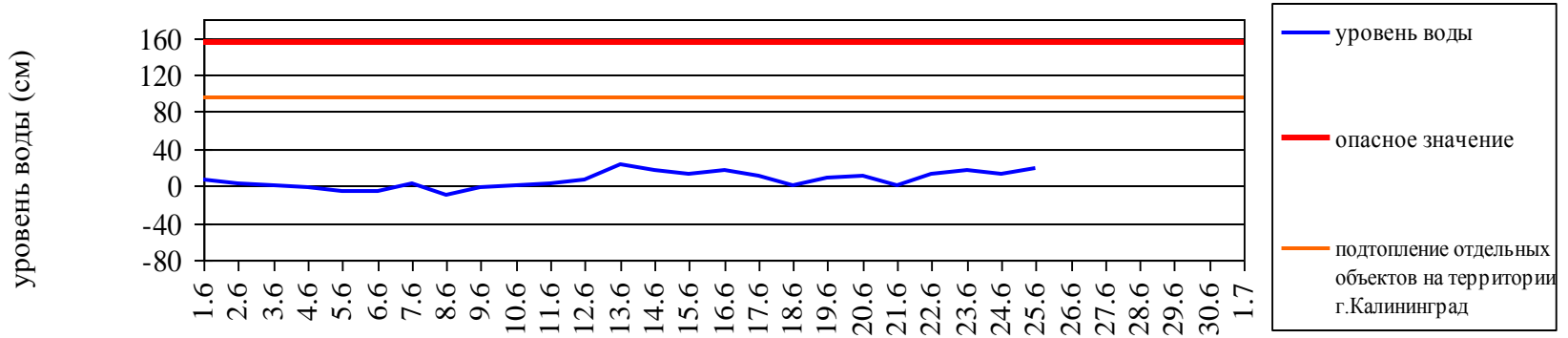
ГИДРОЛОГИЧЕСКИЙ МОНИТОРИНГ

на 8.00 25 июня 2021 г.

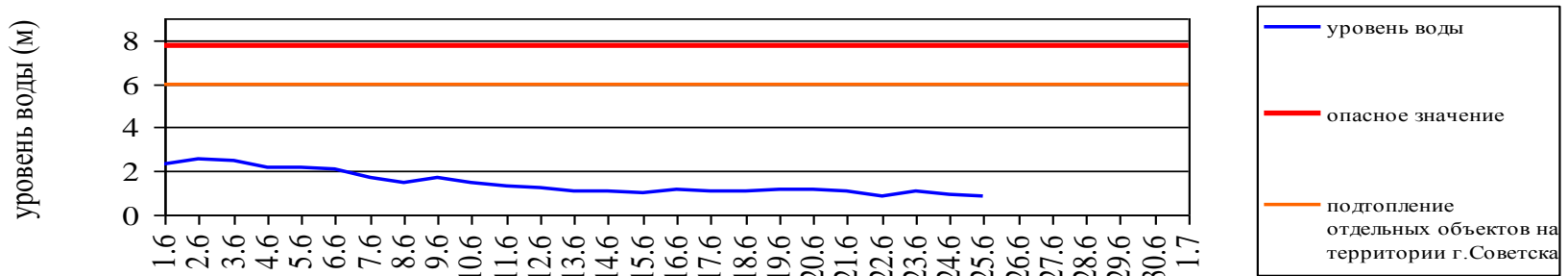
Паводковая обстановка (существенные изменения в режиме рек области):

уровень воды на реках области не приближается к опасным значениям

Уровень воды в р. Преголя относительно "0" поста МПК (г. Калининград)



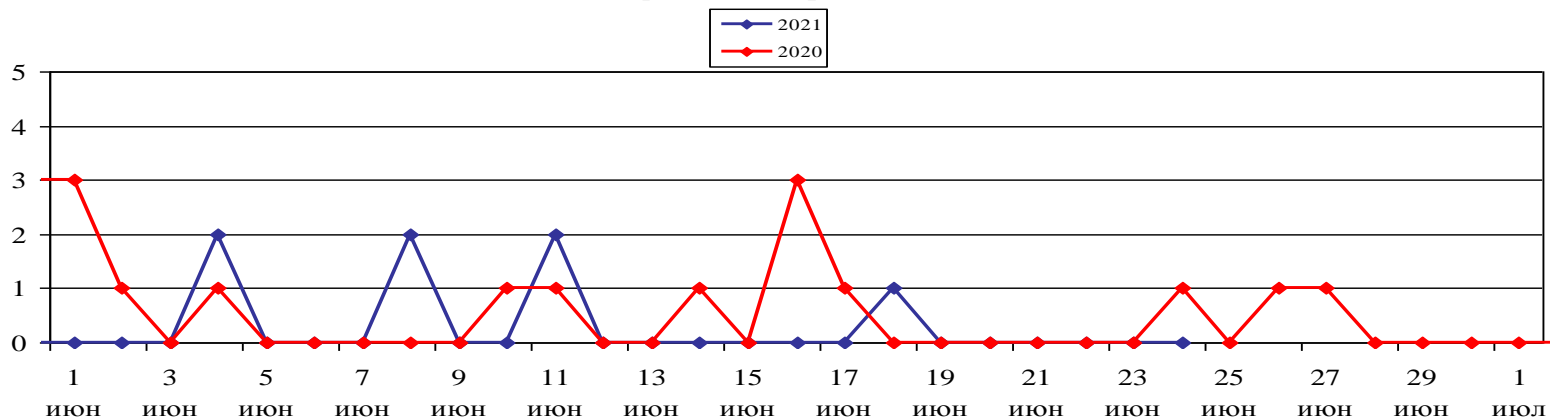
Уровень воды в р. Неман (г. Смалининкай, Литва)



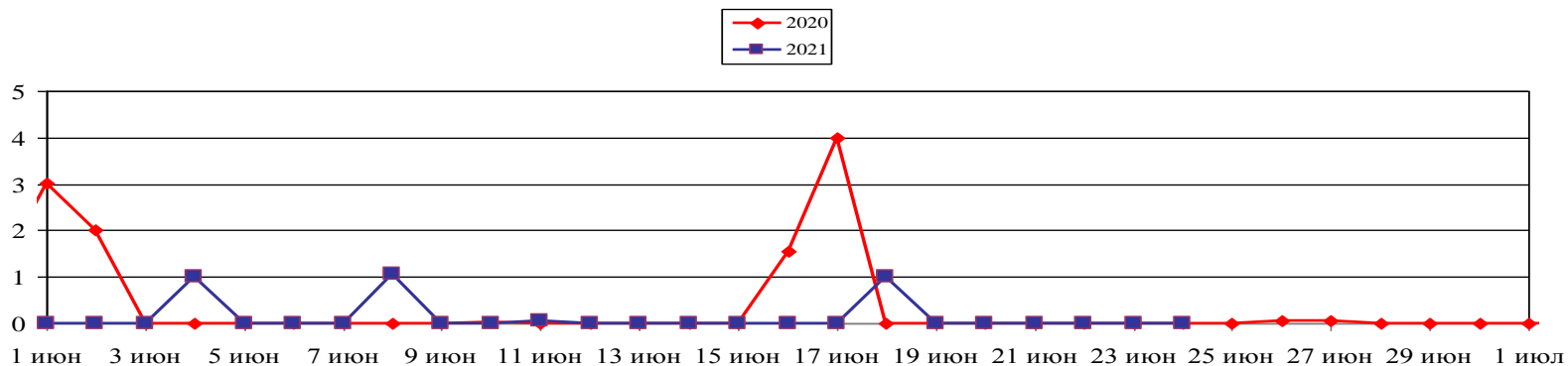
МОНИТОРИНГ ЛЕСОПОЖАРНОЙ ОБСТАНОВКИ на 24 июня 2021 г.

	За сутки	Всего в 2021 году
Количество природных пожаров:	0	821
в том числе ландшафтных пожаров:	0	818
в том числе лесных пожаров:	0	3
Действующие лесные пожары	нет	

Количество ландшафтных пожаров (2020, 2021 гг., июнь)

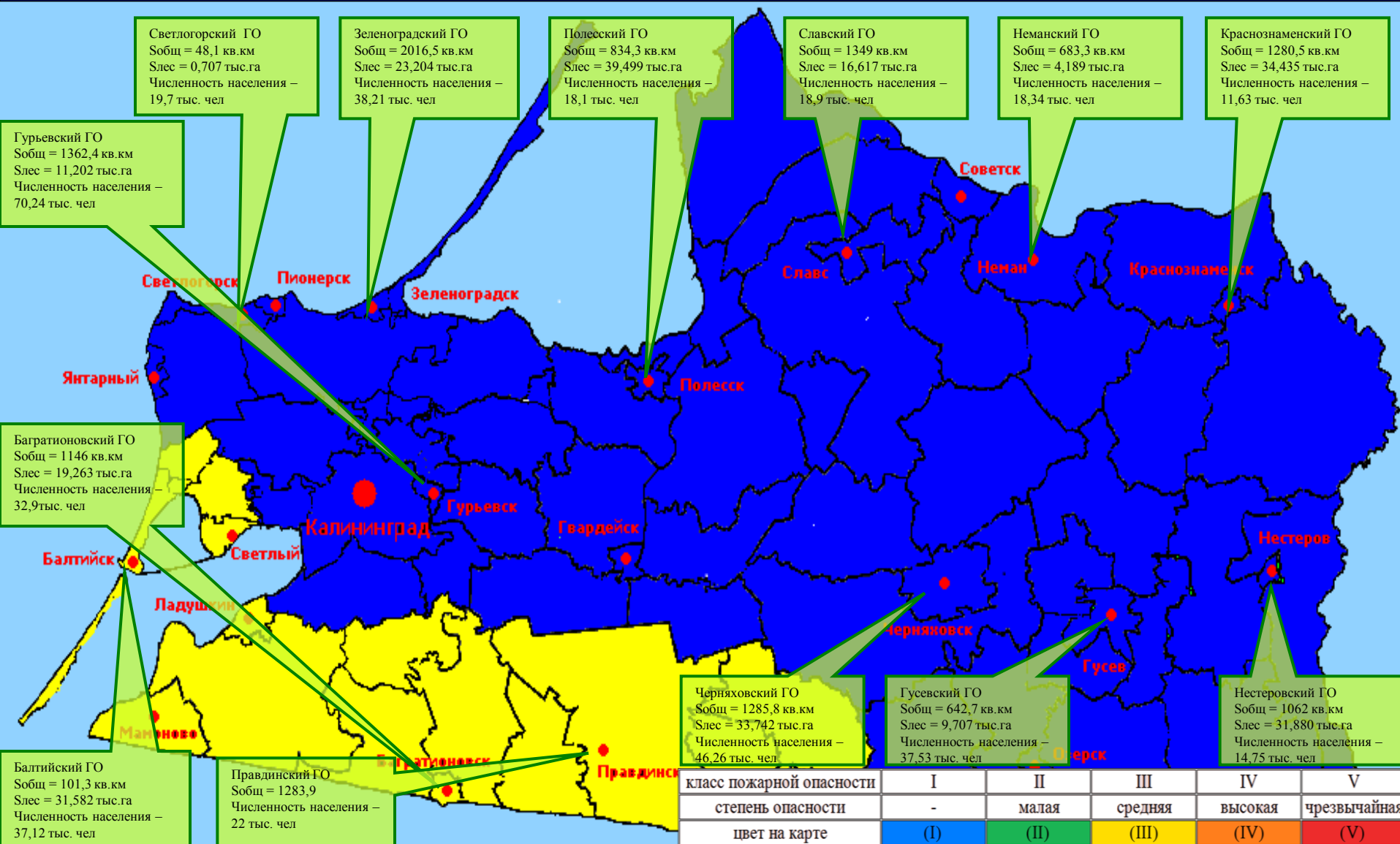


Площадь ландшафтных пожаров, га (2020; 2021 гг., июнь)



ПОЖАРНАЯ ОПАСНОСТЬ ЛЕСОВ В КАЛИНИНГРАДСКОЙ ОБЛАСТИ ПО УСЛОВИЯМ ПОГОДЫ на 24 июня 2021 г.

По Калининградской области 25-27 июня ожидается пожароопасность 1-2 класса, местами 3 класса.

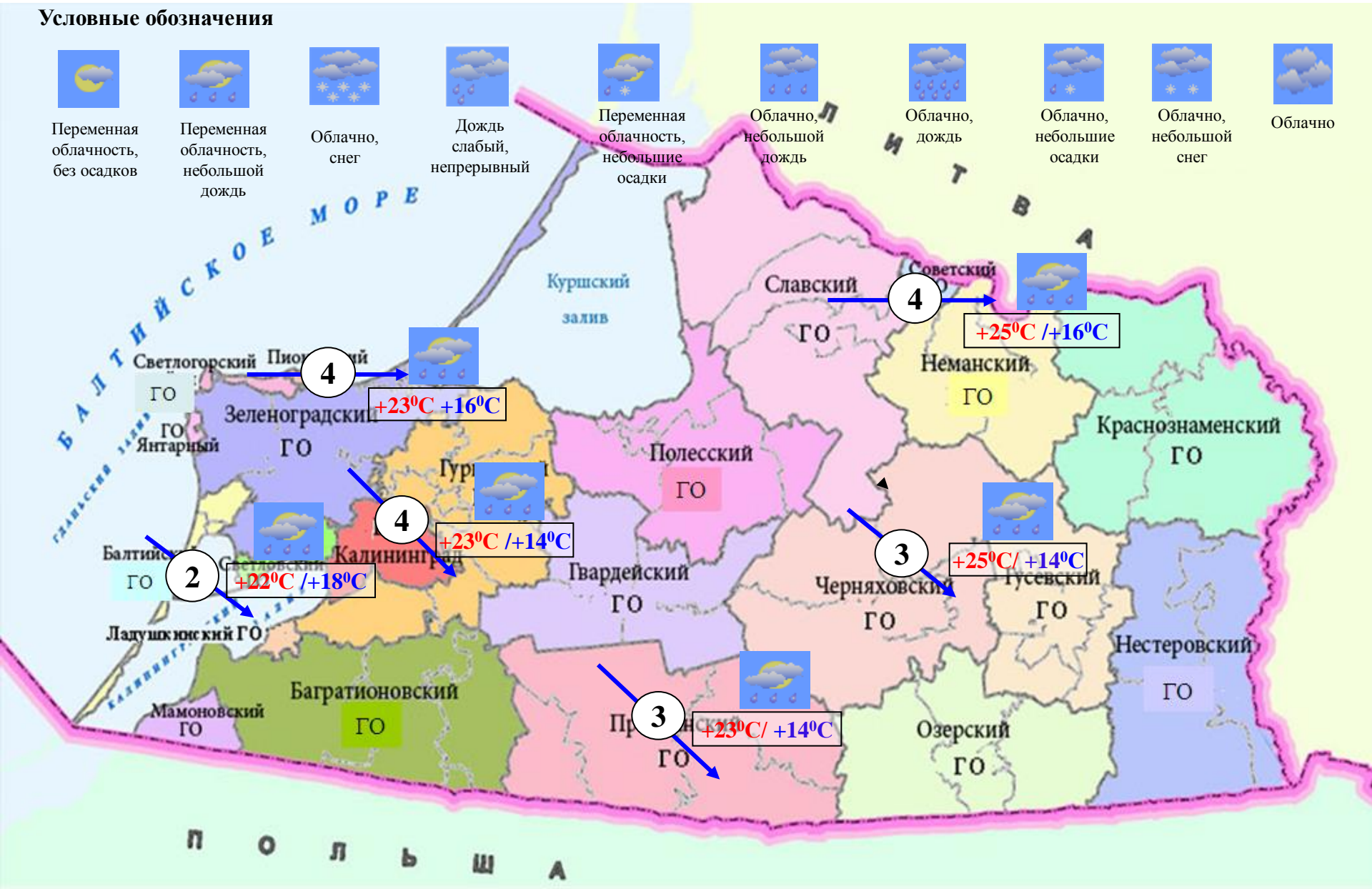


МЕТЕОРОЛОГИЧЕСКИЙ ПРОГНОЗ ПО ТЕРРИТОРИИ КАЛИНИНГРАДСКОЙ ОБЛАСТИ с 9.00 25 июня 2021 г. до 9.00 26 июня 2021 г.

	День	Ночь	Метеорологические явления, способные вызвать ЧС не прогнозируются.
Облачность	переменная облачность	переменная облачность	
Осадки	кратковременные дожди	местами кратковременный дождь	
Ветер	северо-западный 4-9 м/с при грозе порывы 12-15 м/с	западный, юго-западный 5-10 м/с	
Температура	+22...+27°C	+13...+17°C	
Явления	местами гроза	нет	
Видимость	4-7 км	4-7 км	

ДЕТАЛИЗИРОВАННЫЙ МЕТЕОРОЛОГИЧЕСКИЙ ПРОГНОЗ ПО КАЛИНИНГРАДСКОЙ ОБЛАСТИ с 9.00 25 июня 2021 г. до 9.00 26 июня 2021 г.

Условные обозначения



**РИСКИ ВОЗНИКНОВЕНИЯ ЧС,
СВЯЗАННЫХ С НЕБЛАГОПРИЯТНЫМИ ЯВЛЕНИЯМИ,
НА ТЕРРИТОРИИ КАЛИНИНГРАДСКОЙ ОБЛАСТИ
с 9.00 25 июня 2021 г. до 9.00 26 июня 2021 г.**

**Риск возникновения ЧС
незначительный.**

