

Государственное бюджетное учреждение Калининградской области  
«Отряд государственной противопожарной службы и обеспечения мероприятий гражданской обороны»  
ОТДЕЛ МОНИТОРИНГА И ПРОГНОЗИРОВАНИЯ ЧРЕЗВЫЧАЙНЫХ СИТУАЦИЙ  
Centre of monitoring and forecasting of extreme situations

236003 г. Калининград, Московский пр-т, 188  
тел., факс (4012) 311-288; E-mail: [tcmp\\_klg@mail.ru](mailto:tcmp_klg@mail.ru)

15 апреля 2021 года

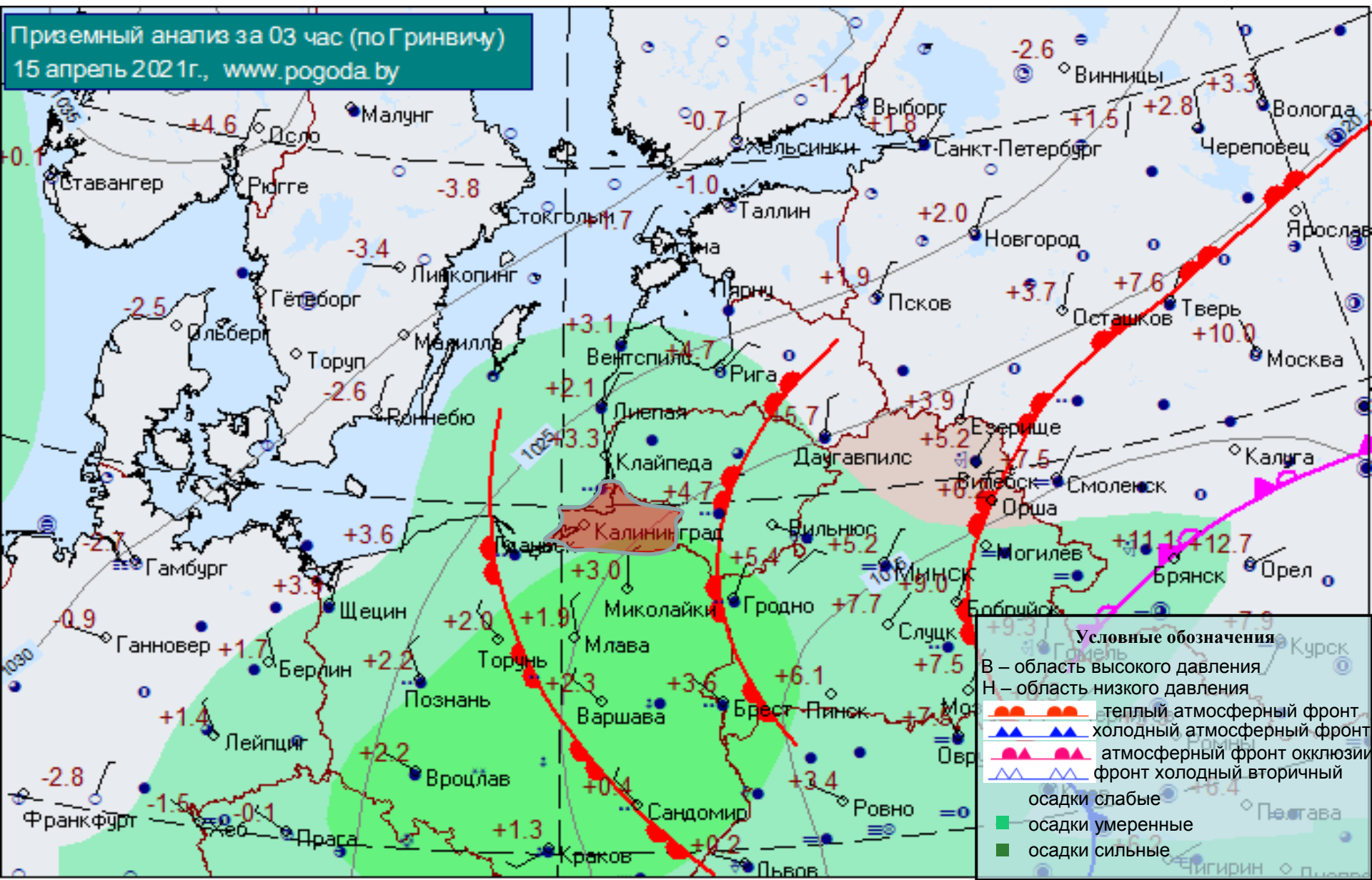
№ 342 – ОМП ЧС

**ОПЕРАТИВНЫЙ ЕЖЕДНЕВНЫЙ ПРОГНОЗ**  
чрезвычайных ситуаций с 15 апреля 2021 года по 16 апреля 2021 года  
(графический вариант)

Дежурный ОМП ЧС

Юрченко А.А.

# СИНОПТИЧЕСКИЕ ПРОЦЕССЫ, ОБУСЛАВЛИВАЮЩИЕ МЕТЕОУСЛОВИЯ НА ТЕРРИТОРИИ КАЛИНИНГРАДСКОЙ ОБЛАСТИ на 05.00 15 апреля 2021 г.



# ГИДРОЛОГИЧЕСКИЙ МОНИТОРИНГ

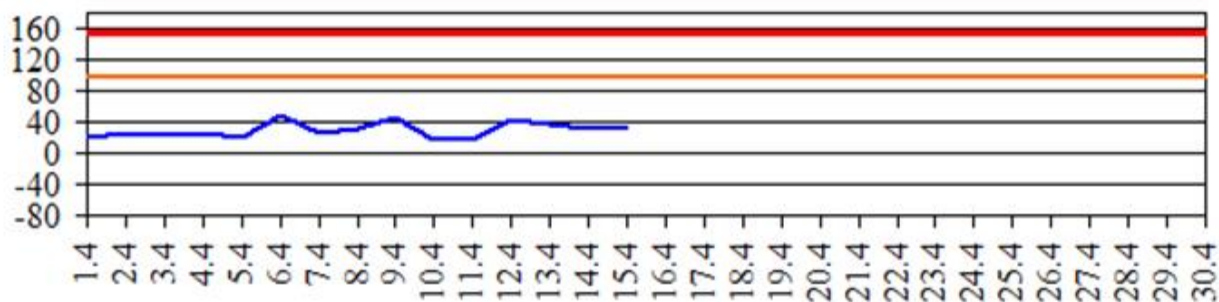
## на 8.00 15 апреля 2021 г.

*Паводковая обстановка (существенные изменения в режиме рек области):*

**уровень воды на реках области не приближается к опасным значениям**

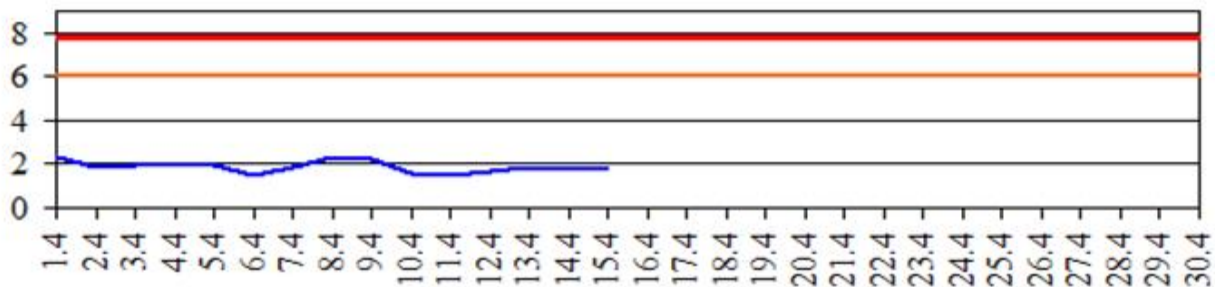
### Уровень воды в р. Преголя относительно "0" поста МПК (г. Калининград)

уровень воды (см)



### Уровень воды в р. Неман (г. Смалининкай, Литва)

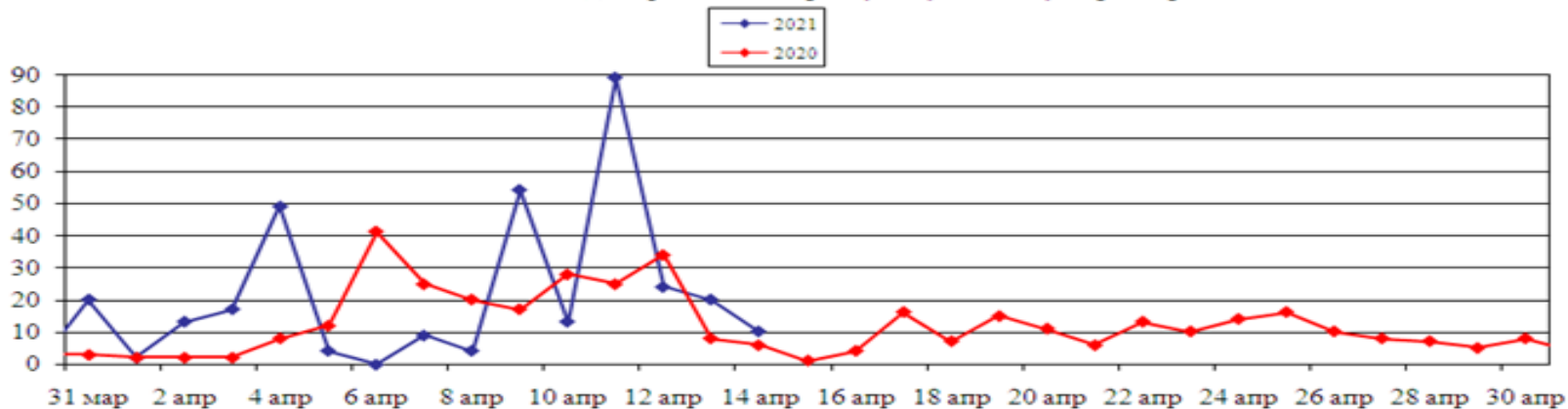
уровень воды (м)



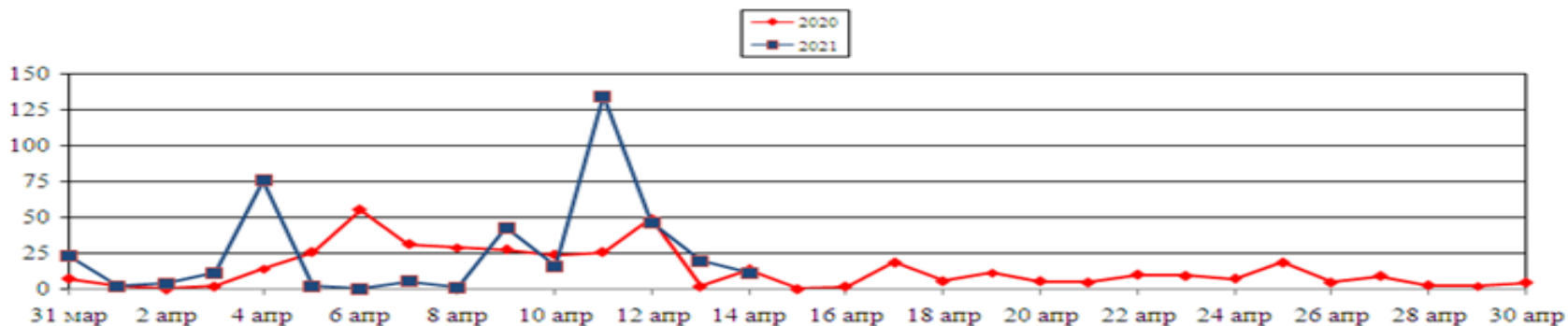
# МОНИТОРИНГ ЛЕСОПОЖАРНОЙ ОБСТАНОВКИ на 14 апреля 2021 г.

	За сутки	Всего в 2021 году
Количество природных пожаров:	<b>10</b>	<b>613</b>
в том числе ландшафтных пожаров:	<b>10</b>	<b>613</b>
в том числе лесных пожаров:	<b>0</b>	<b>0</b>
Действующие лесные пожары	<b>нет</b>	

**Количество ландшафтных пожаров (2020, 2021 гг., март-апрель)**

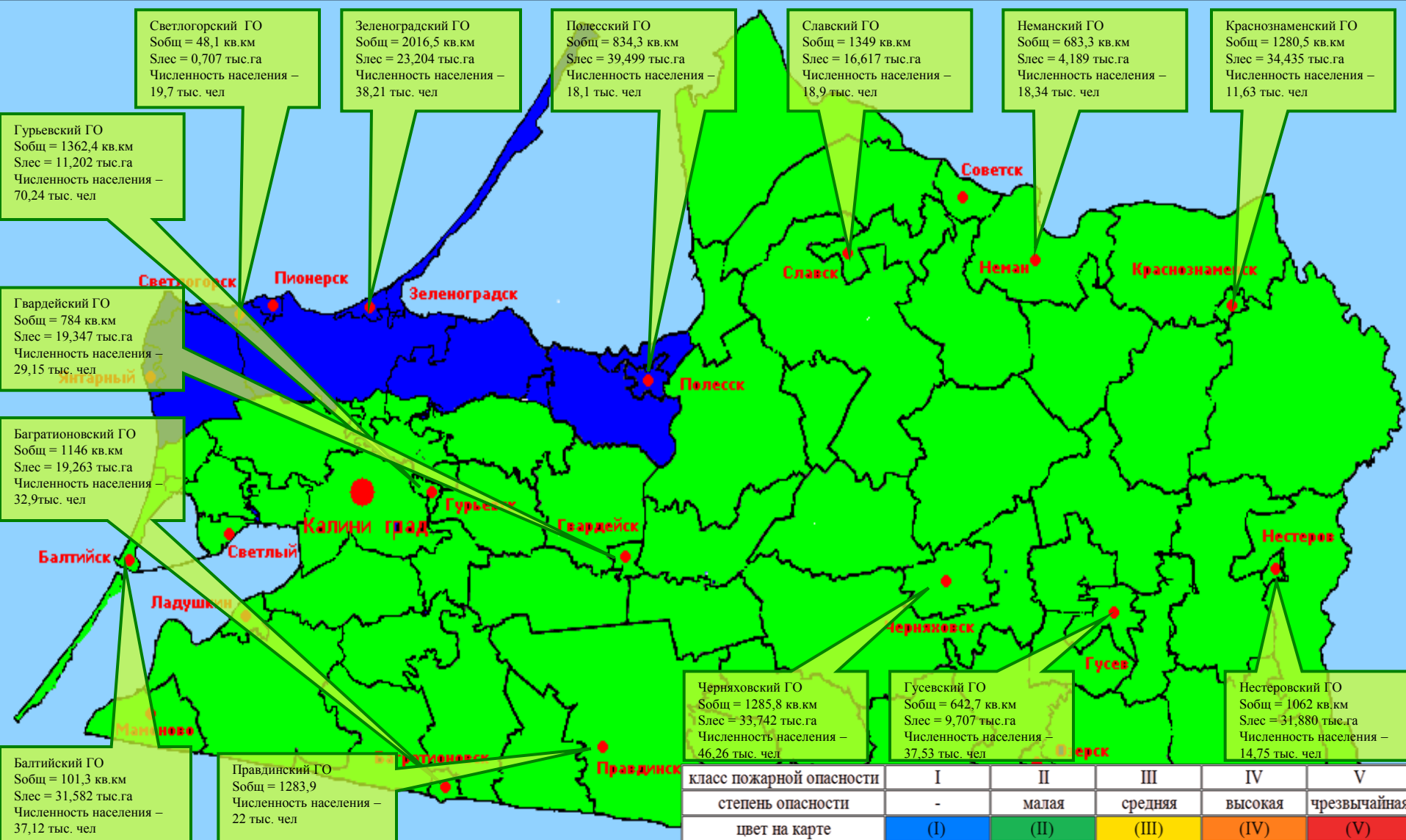


**Площадь ландшафтных пожаров, га (2020; 2021 гг., март-апрель)**



# ПОЖАРНАЯ ОПАСНОСТЬ ЛЕСОВ В КАЛИНИНГРАДСКОЙ ОБЛАСТИ ПО УСЛОВИЯМ ПОГОДЫ на 14 апреля 2021 г.

По Калининградской области пожароопасность 1-2 класса.



Светлогорский ГО  
Собщ = 48,1 кв.км  
Слес = 0,707 тыс.га  
Численность населения – 19,7 тыс. чел

Зеленоградский ГО  
Собщ = 2016,5 кв.км  
Слес = 23,204 тыс.га  
Численность населения – 38,21 тыс. чел

Полесский ГО  
Собщ = 834,3 кв.км  
Слес = 39,499 тыс.га  
Численность населения – 18,1 тыс. чел

Славский ГО  
Собщ = 1349 кв.км  
Слес = 16,617 тыс.га  
Численность населения – 18,9 тыс. чел

Неманский ГО  
Собщ = 683,3 кв.км  
Слес = 4,189 тыс.га  
Численность населения – 18,34 тыс. чел

Краснознаменский ГО  
Собщ = 1280,5 кв.км  
Слес = 34,435 тыс.га  
Численность населения – 11,63 тыс. чел

Гурьевский ГО  
Собщ = 1362,4 кв.км  
Слес = 11,202 тыс.га  
Численность населения – 70,24 тыс. чел

Гвардейский ГО  
Собщ = 784 кв.км  
Слес = 19,347 тыс.га  
Численность населения – 29,15 тыс. чел

Багратионовский ГО  
Собщ = 1146 кв.км  
Слес = 19,263 тыс.га  
Численность населения – 32,9 тыс. чел

Балтийский ГО  
Собщ = 101,3 кв.км  
Слес = 31,582 тыс.га  
Численность населения – 37,12 тыс. чел

Правдинский ГО  
Собщ = 1283,9 кв.км  
Численность населения – 22 тыс. чел

Черняховский ГО  
Собщ = 1285,8 кв.км  
Слес = 33,742 тыс.га  
Численность населения – 46,26 тыс. чел

Гусевский ГО  
Собщ = 642,7 кв.км  
Слес = 9,707 тыс.га  
Численность населения – 37,53 тыс. чел

Нестеровский ГО  
Собщ = 1062 кв.км  
Слес = 31,880 тыс.га  
Численность населения – 14,75 тыс. чел

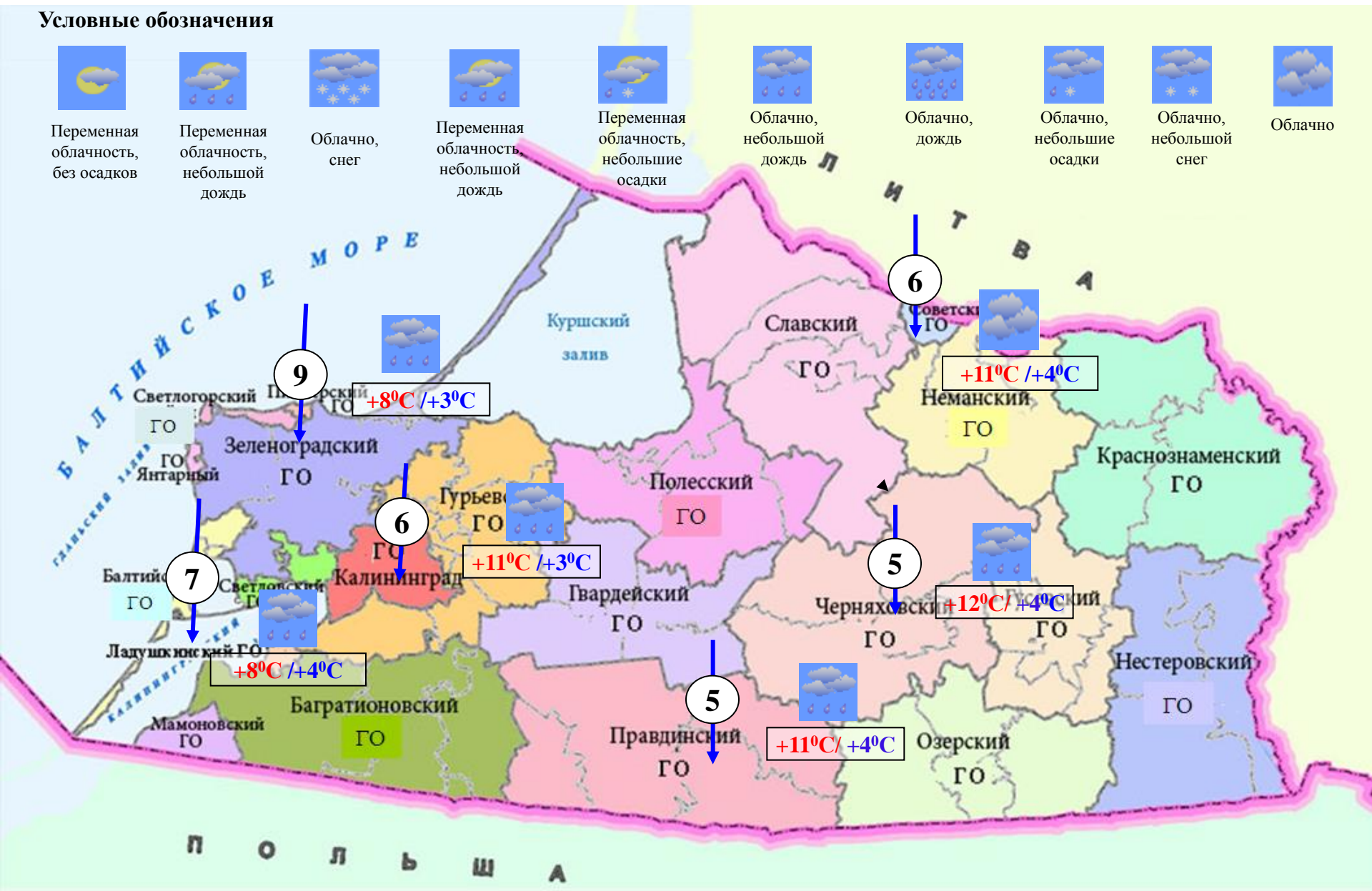
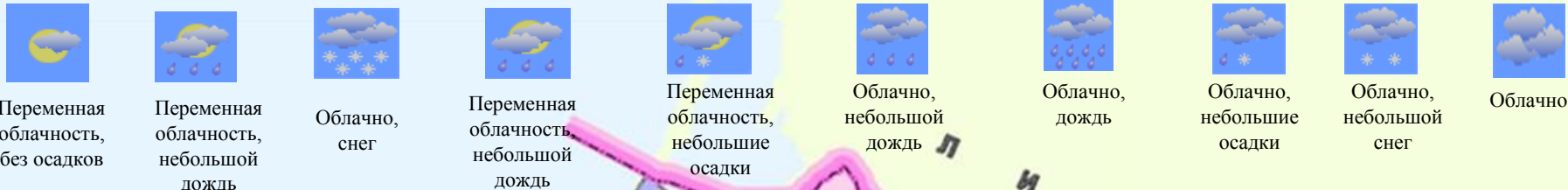


# МЕТЕОРОЛОГИЧЕСКИЙ ПРОГНОЗ ПО ТЕРРИТОРИИ КАЛИНИНГРАДСКОЙ ОБЛАСТИ с 9.00 15 апреля 2021 г. до 9.00 16 апреля 2021 г.

	День	Ночь	Метеорологические явления, способные вызвать ЧС не прогнозируются.
<b>Облачность</b>	облачно с прояснениями	облачно с прояснениями	
<b>Осадки</b>	местами небольшой дождь	временами небольшой дождь	
<b>Ветер</b>	северо-восточный 5-10 м/с, местами порывы 12-15 м/с	северо-восточный 5-10 м/с	
<b>Температура</b>	+6...+11°C	+2...+5°C	
<b>Явления</b>	нет	нет	
<b>Видимость</b>	4-7 км	3-7 км	

# ДЕТАЛИЗИРОВАННЫЙ МЕТЕОРОЛОГИЧЕСКИЙ ПРОГНОЗ ПО КАЛИНИНГРАДСКОЙ ОБЛАСТИ с 9.00 15 апреля 2021 г. до 9.00 16 апреля 2021 г.

## Условные обозначения





**РИСКИ ВОЗНИКНОВЕНИЯ ЧС,  
СВЯЗАННЫХ С НЕБЛАГОПРИЯТНЫМИ ЯВЛЕНИЯМИ,  
НА ТЕРРИТОРИИ КАЛИНИНГРАДСКОЙ ОБЛАСТИ  
с 9.00 15 апреля 2021 г. до 9.00 16 апреля 2021 г.**

**Риск возникновения ЧС  
незначительный.**

