

Государственное бюджетное учреждение Калининградской области  
«Отряд государственной противопожарной службы и обеспечения мероприятий гражданской обороны»  
ОТДЕЛ МОНИТОРИНГА И ПРОГНОЗИРОВАНИЯ ЧРЕЗВЫЧАЙНЫХ СИТУАЦИЙ  
Centre of monitoring and forecasting of extreme situations

236003 г. Калининград, Московский пр-т, 188  
тел., факс (4012) 311-288; E-mail: [tcmp\\_klg@mail.ru](mailto:tcmp_klg@mail.ru)

11 марта 2021 года

№ 228 – ОМП ЧС

**ОПЕРАТИВНЫЙ ЕЖЕДНЕВНЫЙ ПРОГНОЗ**  
чрезвычайных ситуаций с 11 марта 2021 года по 12 марта 2021 года  
(графический вариант)

Дежурный ОМП ЧС

Гаврилюк И.П.

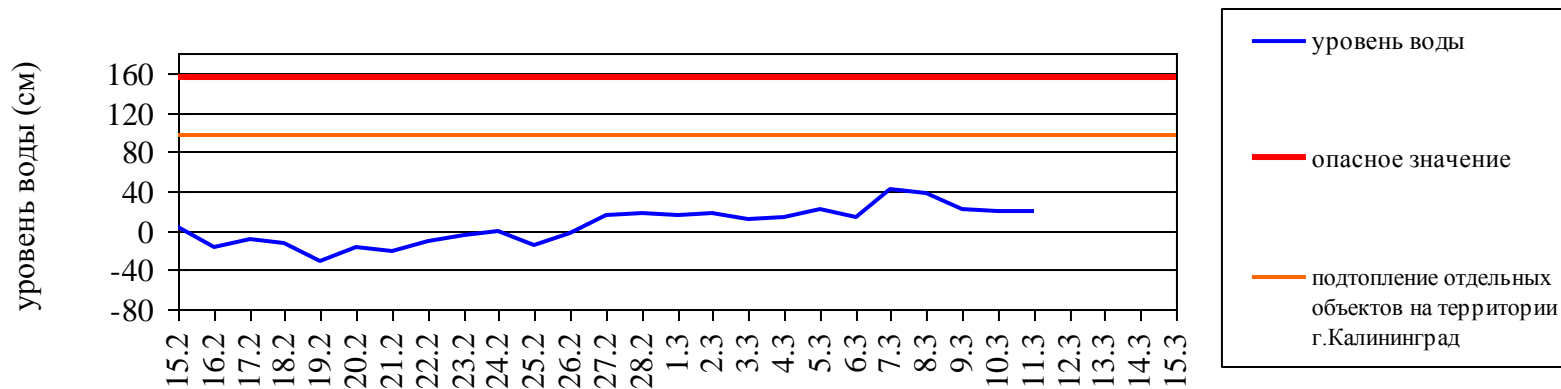


# ГИДРОЛОГИЧЕСКИЙ МОНИТОРИНГ на 8.00 11 марта 2021 г.

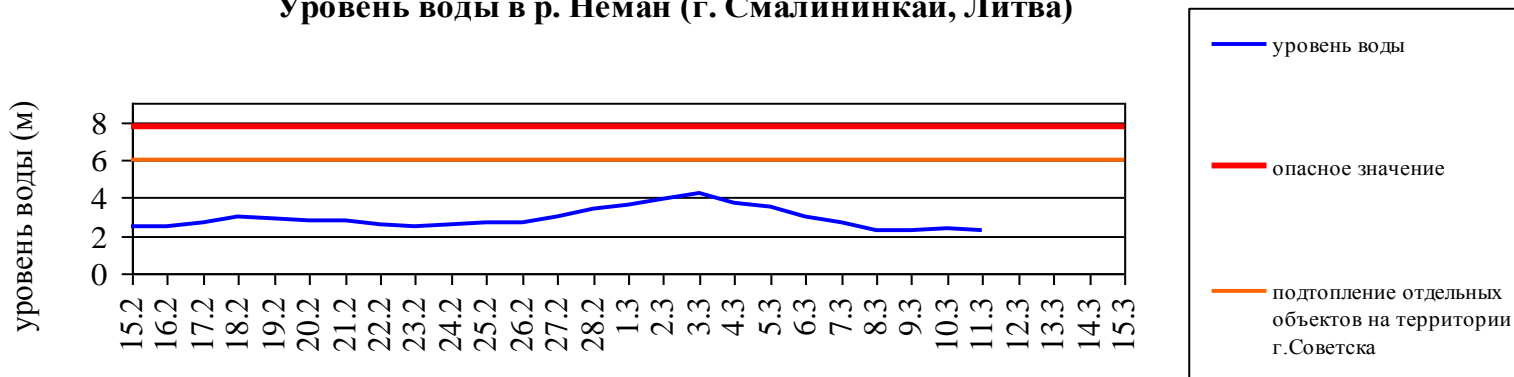
*Паводковая обстановка (существенные изменения в режиме рек области):*

**уровень воды на реках области не приближается к опасным значениям**

Уровень воды в р. Преголя относительно "0" поста МПК (г. Калининград)



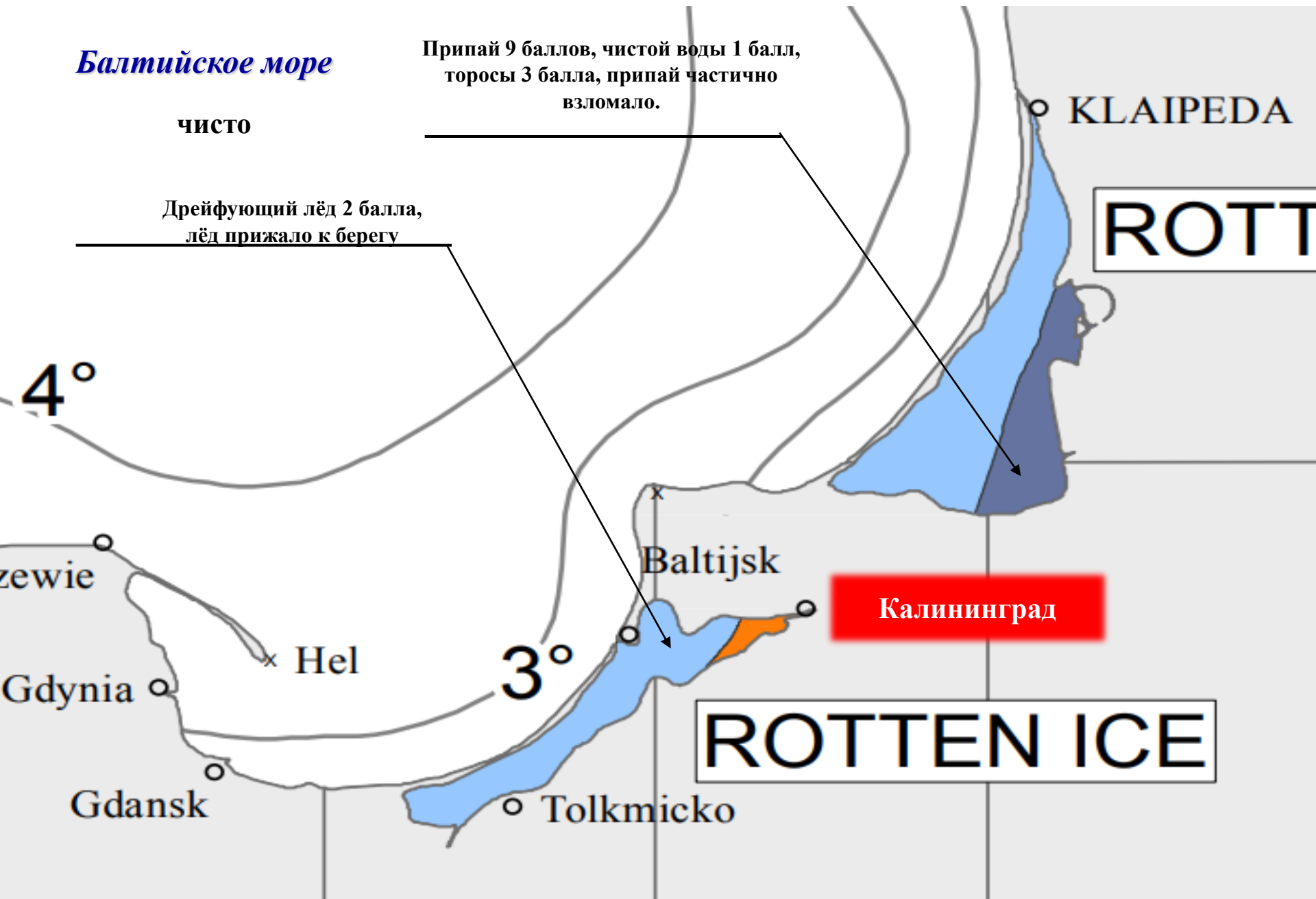
Уровень воды в р. Неман (г. Смалининкай, Литва)




**Характеристики состояния льда, полученные с пунктов наблюдательной сети  
Калининградского центра по гидрометеорологии и мониторингу окружающей среды на  
11 марта 2021 г.**

Пункт наблюдения	Ледовые явления
1. р. Преголя ГП-1 Черняховск	Чисто.
2. р. Преголя ГП-1 Гвардейск	Чисто.
3. р. Дейма ГП-2 Полесск	Забереги нависшие.
4. р. Неман ГП-2 Советск	Навалы льда на берегах.
5. р. Матросовка ГП-1 Мостовое	Чисто.
6. Куршский залив МГП-1 Открытое	Припай 9 баллов, чистой воды 1 балл, торосы 3 балла, припай частично взломало.
7. Куршский залив Нида	Чисто.
8. Куршский залив Венте	Дрейфующий лёд 2 балла.
9. Нида море	Чисто.
10. Калининградский залив МГП- 1 Мамоново-Краснофлотское	Дрейфующий лёд 2 балла, лёд прижало к берегу
11. МГП- 1 Балтийск (канал)	Чисто.
12. МГП- 1 Пионерский	Чисто.

ЛЕДОВАЯ ОБСТАНОВКА (море и заливы)  
на 11 марта 2021 г.

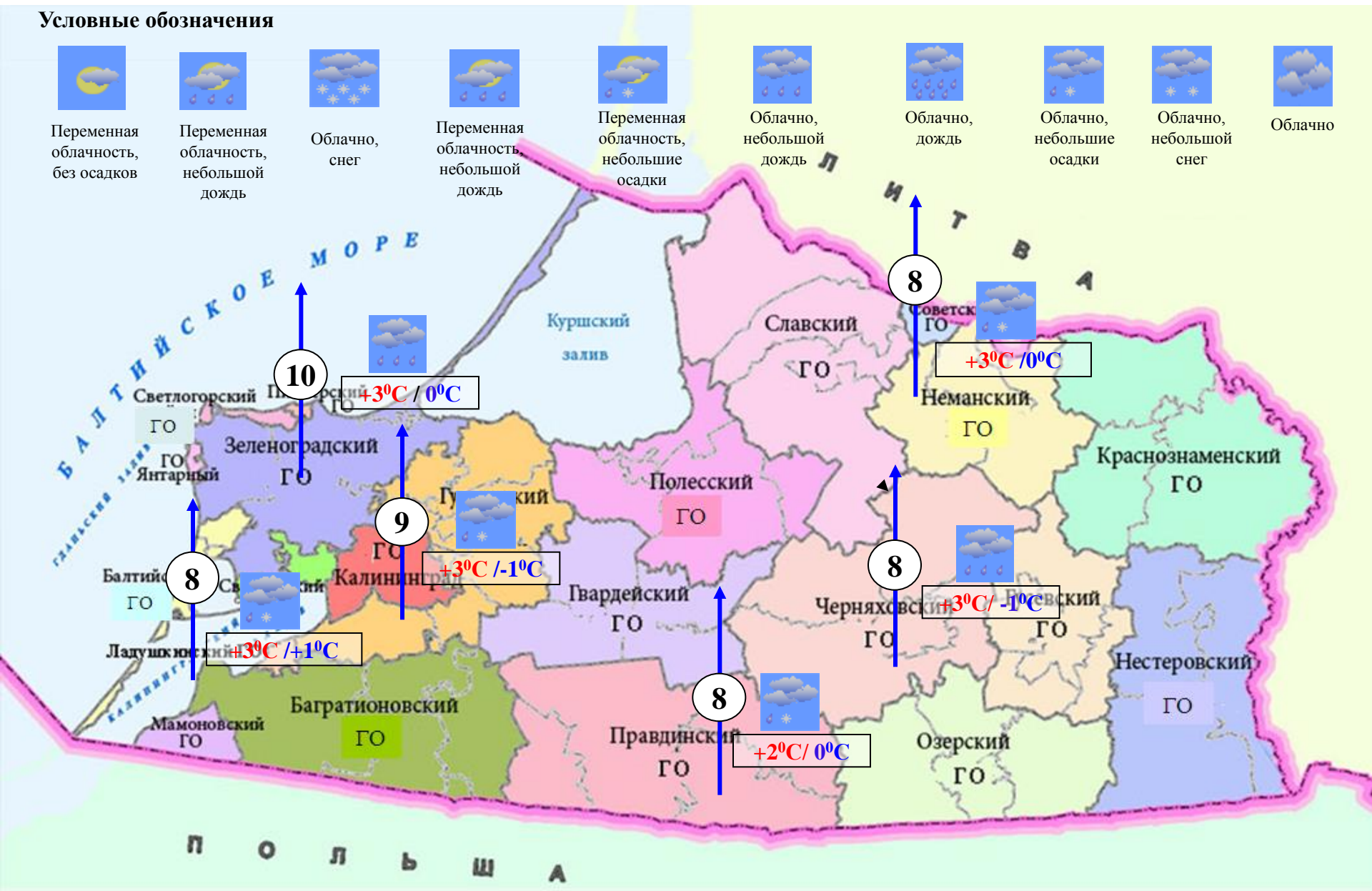
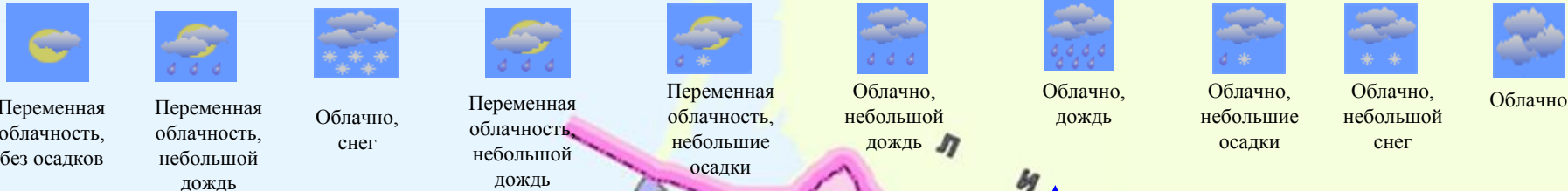


# МЕТЕОРОЛОГИЧЕСКИЙ ПРОГНОЗ ПО ТЕРРИТОРИИ КАЛИНИНГРАДСКОЙ ОБЛАСТИ с 9.00 11 марта 2021 г. до 9.00 12 марта 2021 г.

	День	Ночь	
<b>Облачность</b>	облачно с прояснениями	облачно с прояснениями	<div style="background-color: yellow; padding: 5px;"> <p>Метеорологические явления, способные вызвать ЧС не прогнозируются. Гололедица на дорогах может затруднить движение автотранспорта. Ветер до 20 м/с может привести к падению рекламных и других конструкций, отдельных деревьев.</p> </div> 
<b>Осадки</b>	во второй половине дня временами осадки - мокрый снег	временами осадки	
<b>Ветер</b>	юго-восточный, южный 12-17 м/с, вечером местами 20 м/с	юго-восточный, южный 12-17 м/с	
<b>Температура</b>	0...+4°C	-1...+1°C	
<b>Явления</b>	нет	на дорогах местами гололедица	
<b>Видимость</b>	4-7 км, в осадках местами 1-2 км	4-7 км	

# ДЕТАЛИЗИРОВАННЫЙ МЕТЕОРОЛОГИЧЕСКИЙ ПРОГНОЗ ПО КАЛИНИНГРАДСКОЙ ОБЛАСТИ с 9.00 11 марта 2021 г. до 9.00 12 марта 2021 г.

## Условные обозначения



# РИСКИ ВОЗНИКНОВЕНИЯ ЧС, СВЯЗАННЫХ С НЕБЛАГОПРИЯТНЫМИ ЯВЛЕНИЯМИ, НА ТЕРРИТОРИИ КАЛИНИНГРАДСКОЙ ОБЛАСТИ

с 9.00 11 марта 2021 г. до 9.00 12 марта 2021 г.

Риск возникновения ЧС  
контролируемый.

