

Государственное бюджетное учреждение Калининградской области  
«Отряд государственной противопожарной службы и обеспечения мероприятий гражданской обороны»  
ОТДЕЛ МОНИТОРИНГА И ПРОГНОЗИРОВАНИЯ ЧРЕЗВЫЧАЙНЫХ СИТУАЦИЙ  
Centre of monitoring and forecasting of extreme situations

236003 г. Калининград, Московский пр-т, 188  
тел., факс (4012) 311-288; E-mail: [tcmp\\_klg@mail.ru](mailto:tcmp_klg@mail.ru)

01 февраля 2021 года

№ 100 – ОМП ЧС

**ОПЕРАТИВНЫЙ ЕЖЕДНЕВНЫЙ ПРОГНОЗ**  
чрезвычайных ситуаций с 01 февраля 2021 года по 02 февраля 2021 года  
(графический вариант)

Дежурный ОМП ЧС

Юрченко А.А.



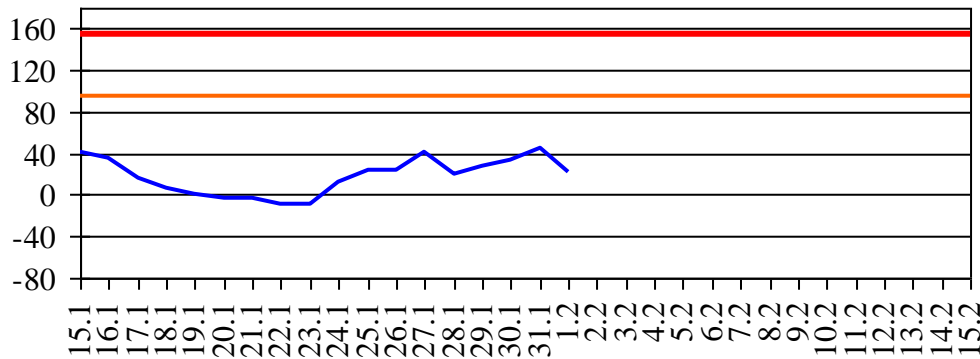
# ГИДРОЛОГИЧЕСКИЙ МОНИТОРИНГ на 8.00 01 февраля 2021 г.

*Паводковая обстановка (существенные изменения в режиме рек области):*

**уровень воды на реках области не приближается к опасным значениям**

**Уровень воды в р. Преголя относительно "0" поста МПК (г. Калининград)**

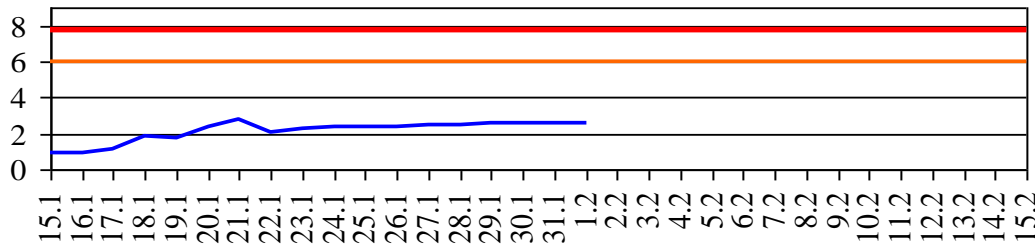
уровень воды (см)



— уровень воды  
— опасное значение  
— подтопление отдельных объектов на территории г. Калининград

**Уровень воды в р. Неман (г. Смалининкай, Литва)**

уровень воды (м)



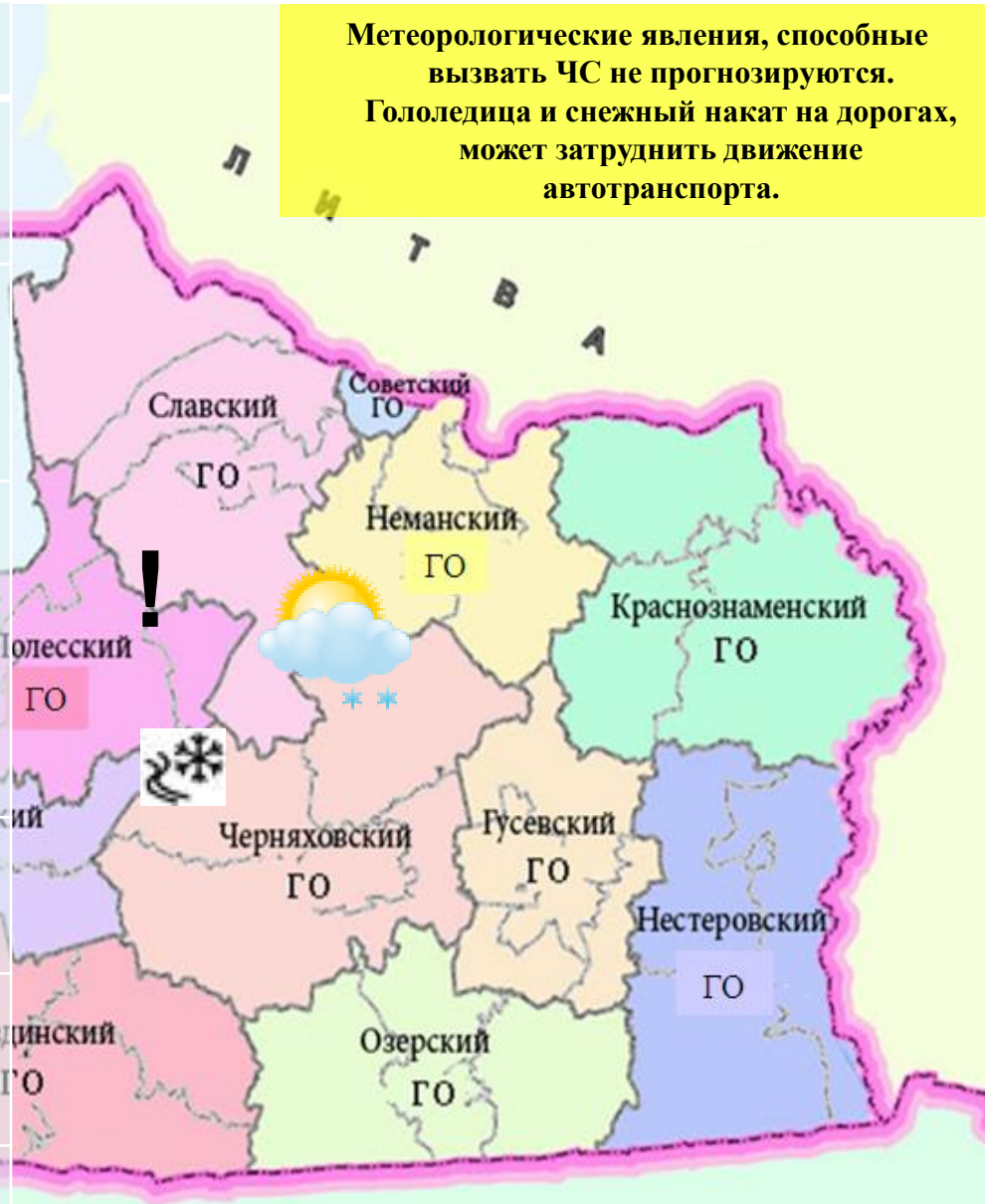
— уровень воды  
— опасное значение  
— подтопление отдельных объектов на территории г. Советска

**Характеристики состояния льда, полученные с пунктов наблюдательной сети  
Калининградского центра по гидрометеорологии и мониторингу окружающей среды за  
01 февраля 2021 г.**

<b>Пункт наблюдения</b>	<b>Ледовые явления</b>
<b>р. Преголя ГП-1 Черняховск</b>	<b>Забереги</b>
<b>р. Преголя ГП-1 Гвардейск</b>	<b>Ледостав с полыньями</b>
<b>р. Дейма ГП-2 Полесск</b>	<b>Ледостав с полыньями</b>
<b>р. Неман ГП-2 Советск</b>	<b>Ледостав</b>
<b>р. Матросовка ГП-1 Мостовое</b>	<b>Ледостав с полыньями</b>
<b>Куршский залив МГП-1 Открытое</b>	<b>Припай 10 баллов</b>
<b>Куршский залив Нида</b>	<b>Припай 10 баллов, толщина льда 5 см, разрушенность 1 балл, высота снега на льду до 4 см.</b>
<b>Куршский залив Венте</b>	<b>Припай 10 баллов, толщина льда 9 см, высота снега на льду 5-9 см.</b>
<b>Калининградский залив МГП- 1 Мамоново-Краснофлотское</b>	<b>Дрейфующий лёд 7 баллов, большие поля, чистая вода 3 балла.</b>
<b>МГП- 1 Балтийск (канал)</b>	<b>Чисто</b>
<b>МГП- 1 Пионерский</b>	<b>Чисто</b>

# МЕТЕОРОЛОГИЧЕСКИЙ ПРОГНОЗ ПО ТЕРРИТОРИИ КАЛИНИНГРАДСКОЙ ОБЛАСТИ с 9.00 01 февраля 2021 г. до 9.00 02 февраля 2021 г.

	День	Ночь	
<b>Облачность</b>	облачно с прояснениями	облачно с прояснениями	<div style="background-color: yellow; padding: 5px;"> <p>Метеорологические явления, способные вызвать ЧС не прогнозируются. Гололедица и снежный накат на дорогах, может затруднить движение автотранспорта.</p> </div>
<b>Осадки</b>	местами небольшой снег	местами небольшой снег	
<b>Ветер</b>	южный, юго-восточный 4-9 м/с	южный, юго-западный 4-9 м/с	
<b>Температура</b>	0...-5°C	-4...-9°C	
<b>Явления</b>	на дорогах снежный накат, гололедица	на дорогах гололедица, снежный накат	
<b>Видимость</b>	3-7 км	3-7 км, в снеге местами 1-2 км	





# ДЕТАЛИЗИРОВАННЫЙ МЕТЕОРОЛОГИЧЕСКИЙ ПРОГНОЗ ПО КАЛИНИНГРАДСКОЙ ОБЛАСТИ с 9.00 01 февраля 2021 г. до 9.00 02 февраля 2021 г.

## Условные обозначения



Переменная облачность, без осадков



Переменная облачность, небольшой дождь



Облачно, снег



Переменная облачность, небольшой дождь



Переменная облачность, небольшие осадки



Облачно, небольшой дождь



Облачно, дождь



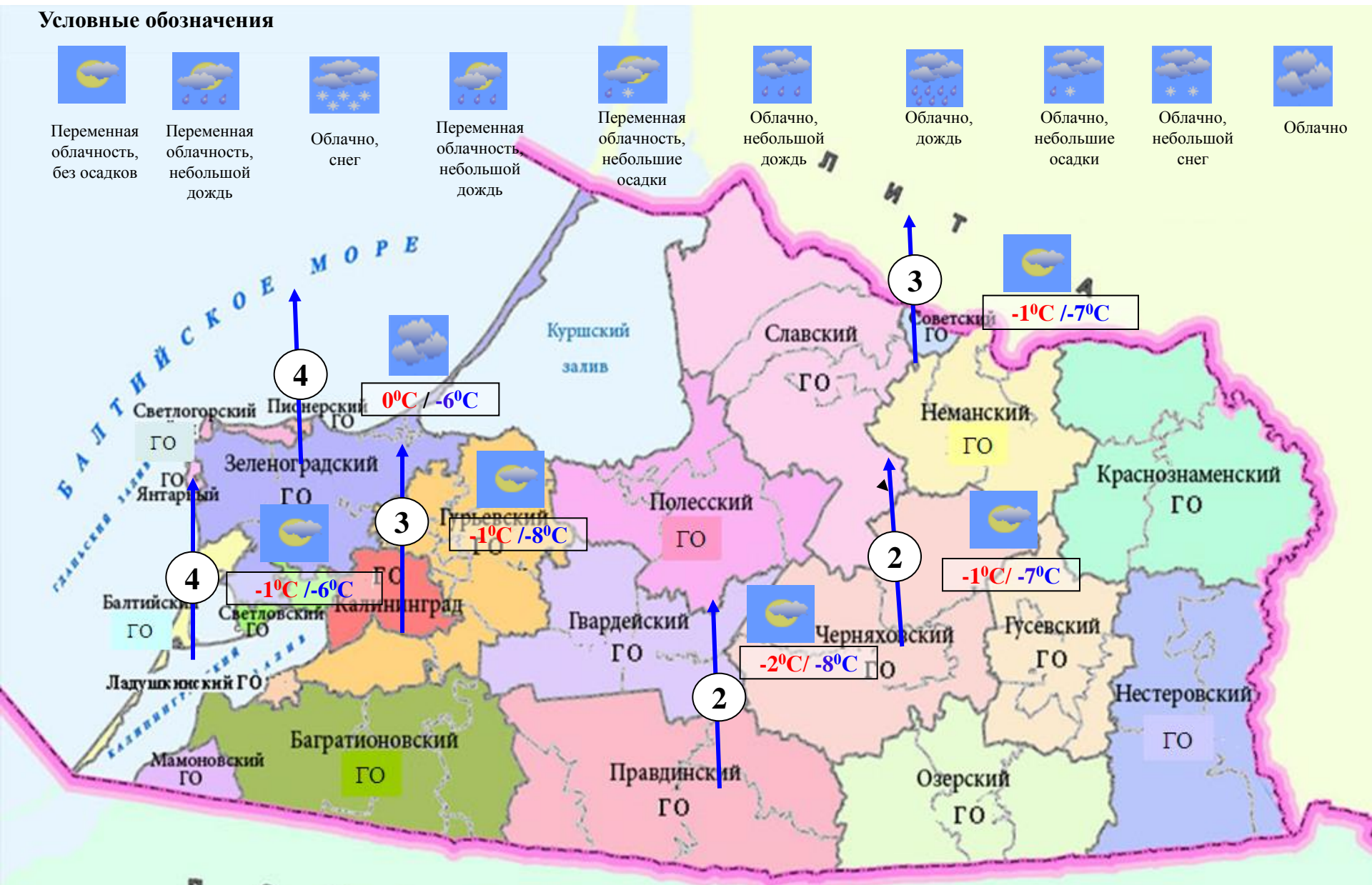
Облачно, небольшие осадки



Облачно, небольшой снег



Облачно



# РИСКИ ВОЗНИКНОВЕНИЯ ЧС, СВЯЗАННЫХ С НЕБЛАГОПРИЯТНЫМИ ЯВЛЕНИЯМИ, НА ТЕРРИТОРИИ КАЛИНИНГРАДСКОЙ ОБЛАСТИ

с 9.00 01 февраля 2021 г. до 9.00 02 февраля 2021 г.

Риск возникновения ЧС  
контролируемый

