

06 февраля 2020г.

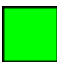
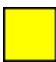


№ 112 - ОМП ЧС

Организациям и учреждениям  
в соответствии с Табелем передачи  
прогностической информации

## ОПЕРАТИВНЫЙ ЕЖЕДНЕВНЫЙ ПРОГНОЗ чрезвычайных ситуаций (ЧС) на территории Калининградской области с 06 февраля 2020 года по 07 февраля 2020 года

Подготовлен на основании информации Калининградского ЦГМС, Управления Федеральной службы по надзору  
в сфере защиты прав потребителей и благополучия человека по Калининградской области, Центрального управления  
Федеральной службы по экологическому, технологическому и атомному надзору, ИЗМИРАН, Филиала ФГБУ  
«Администрация морских портов Балтийского моря» в порту Калининград

### ПРЕДУПРЕЖДЕНИЕ об опасных гидрометеорологических явлениях: нет.

 <b>Погода безопасна</b>	 <b>Погода потенциально опасна, возможны неблагоприятные (НЯ) гидрометеорологические явления</b>	 <b>Погода опасна. Имеется вероятность стихийных бедствий, нанесения ущерба</b>	 <b>Погода очень опасна. Имеется вероятность крупных разрушений и катастроф</b>
--	---	--	--

## 1. АНАЛИЗ РИСКА (ОПЕРАТИВНАЯ ИНФОРМАЦИЯ)

### 1.1. МОНИТОРИНГ

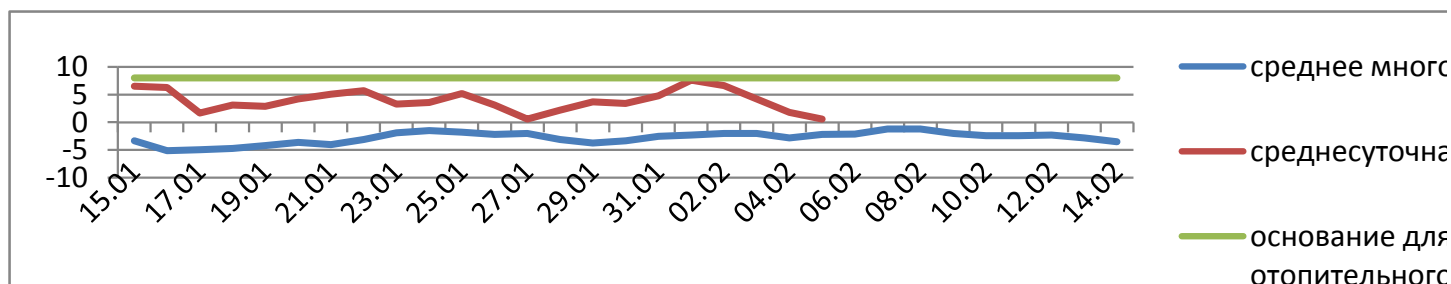
#### 1.1.1. Метеорологический на 06.00 МСК по данным Гидрометцентра России (meteoinfo.ru)

Метеорологические величины	Балтийск	Пионерский	Калининград	Железнодорожный	Черняховск	Советск
Т воздуха, °С	5,2	5,1	5,0	1,4	2,8	4,5
Направление ветра	западный	западный	западный	юго-западный	западный	западный
Скорость ветра, м/с	13	7	2	3	5	5
Видимость, км	20	10	4	4	10	20
Осадки за 24 ч., мм	0	0	0,5	0,1	2,0	0,4
Комментарий к погоде	нет	нет	дождь	морось	нет	нет

**Вывод: метеорологические явления, способные вызвать ЧС, не наблюдались.**

#### 1.1.2. Средняя суточная температура воздуха в г. Калининград

Отопительный период должен начинаться не позднее и заканчиваться не ранее дня, следующего за днем окончания 5-дневного периода, в течение которого соответственно среднесуточная температура наружного воздуха ниже 8<sup>0</sup>С или среднесуточная температура наружного воздуха выше 8<sup>0</sup>С. (Постановление Правительства РФ от 06.05.2011 №354 (в ред. Постановления Правительства РФ от 25.12.2015 N 1434) "О предоставлении коммунальных услуг собственникам и пользователям помещений в многоквартирных домах и жилых домов").

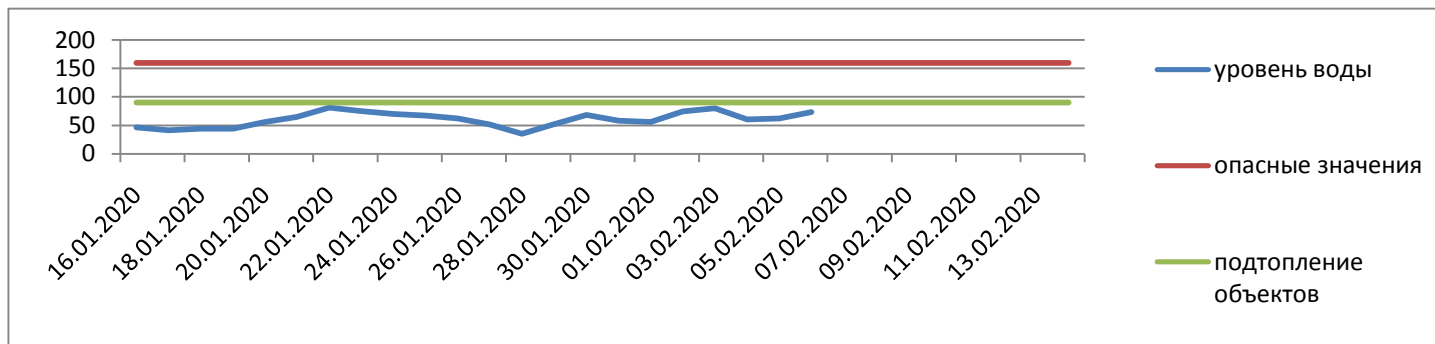


### 1.1.3. Гидрологический (информация Калининградского ЦГМС-филиала ФГБУ Северо-Западное УГМС, Администрации Морского порта Калининград)

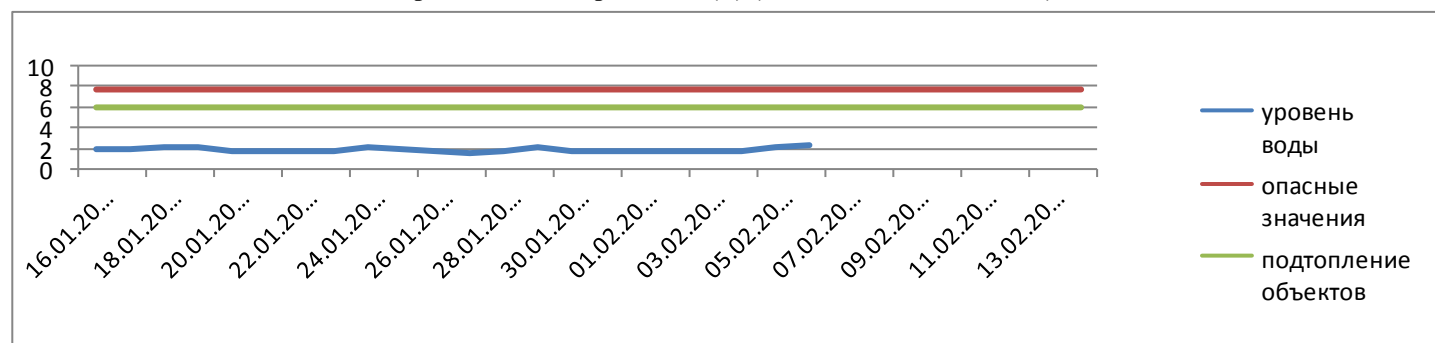
**Паводковая обстановка (существенные изменения в режиме рек области):**

**уровень воды на реках области не приближаются к опасным значениям**

Уровень воды в р. Преголя (см) относительно «0» поста МПК (г. Калининград)



Уровень воды в р. Неман (м) (г. Смалининкай, Литва)



Сведения об уровнях воды и ледовой обстановке на реках и заливах Калининградской области 05 февраля 2020 года

Река, пункт	Уровень воды над «0» поста в см на 09 час	Изменение уровня воды за сутки (+повышение - понижение)	Ледовые явления на 09 часов	«Опасные» значения уровня воды над «0» поста, см	Отметка «0» поста в см БС
1 Река Преголя ГП-1 Черняховск	565	-4	чисто	950	+321
2 Река Преголя ГП-1 Гвардейск	648	-2	чисто	850	-517
3 Река Дейма ГП-2 Полесск	596	+7	сало	660	-518
4 Река Неман ГП-2 Советск	227	-2	чисто	750	+190
5 Река Матросовка ГП-1 Мостовое	401	+8	чисто	830	-200
	<b>см БС</b>			<b>см БС</b>	
7 МГП- 1 Открытое, Куршский залив	62			150	-500
8 МГП-1 Краснофлотское, Калининградский залив	61			150	-500

#### 1.1.4. Агрометеорологический

Опасные явления	Место (наблюдательные подразделения КЦГМС)	Срок	Примечания
Переувлажнение почвы	нет	нет	нет
Засуха атмосферная	нет	нет	нет
Заморозки	нет	нет	нет

#### 1.1.5. Радиационный

№	Станция мониторинга	Долгота, град.	Широта, град.	Высота, м	Пределы колебания фонового уровня	МЭД гамма-излучения, мкЗв/ч (мкР/ч)
1.	Балтийск	19.88	54.65	4	0,10 – 0,16 мкЗв/ч (10 – 16 мкР/ч)	0,13 (14)
2.	Мамоново	19.93	54.47	28		0,10 (11)
3.	Пионерский	20.15	54.95	39		0,11 (12)
4.	Калининград	20.55	54.72	21		0,15 (16)
5.	Железнодорожный	21.30	54.37	50		0,13 (14)
6.	Черняховск	21.77	54.63	25		0,15 (16)
7.	Советск	21.93	55.08	37		0,14 (15)

**1.1.6. Химический** (постоянно осуществляется собственниками и эксплуатирующими организациями стационарных химически опасных объектов)

Выбросов (сбросов) в атмосферу, гидросферу, и литосферу АХОВ на территориях химически опасных объектов, в санитарно-защитных и охранных зонах не обнаружено.

#### 1.1.7. Геофизический

Геомагнитная обстановка:	спокойная
Вспышечная активность солнца:	очень низкая



На графике представлен общий поток рентгеновского излучения Солнца, получаемый со спутников серии GOES в режиме реального времени. Солнечные вспышки видны в виде всплесков интенсивности. Во время мощных вспышек происходят нарушения радиосвязи в ВЧ диапазоне на дневной стороне Земли.

#### 1.1.8. Эпидемиологический, эпизоотический и фитосанитарный

Эпидемиологическая обстановка:	неустойчивая по ОРВИ
Эпизоотическая обстановка:	благополучная
Фитосанитарная обстановка:	благополучная

## 1.1.9. Техногенных и природных ЧС, аварий и инцидентов, близких по параметрам к ЧС

Характер	Место	Дата	Описание
нет	нет	нет	нет

## 1.2. ПРОГНОСТИЧЕСКАЯ ИНФОРМАЦИЯ

## 1.2.1. Прогноз метеорологических условий по территории Калининградской области на сутки и последующие двое суток - (информация Калининградского ЦГМС)

Дата	06.02.2020	07.02.2020		08.02.2020
Время	09.00-21.00	21.00-09.00	09.00-21.00	21.00-09.00
Облачность	облачно с прояснениями	облачно с прояснениями	облачно с прояснениями	облачно с прояснениями
Осадки	местами небольшой дождь	местами небольшие осадки	без осадков	без осадков
Ветер	западный, северо-западный 5-10 м/с, в первой половине дня местами порывы 12-17 м/с	северный, северо-восточный 4-9 м/с	северный, северо-восточный 4-9 м/с	южный, юго-западный 4-9 м/с
Температура	+3...+6 <sup>0</sup> С	-5...0 <sup>0</sup> С	0...+3 <sup>0</sup> С	-5...0 <sup>0</sup> С
Явления	нет	нет	нет	нет
Видимость	4-7 км	4-7 км	4-7 км	4-7 км
Выводы	<b>Метеорологические явления, способные вызвать ЧС, не прогнозируются.</b>			

## 1.2.2. Вспомогательный прогноз метеорологических условий по пунктам Калининградской области на сутки (информация Гидрометцентра России)

Метеорологические величины	Пункты наблюдения					
	Балтийск	Пионерский	Калининград	Железнодорожный	Черняховск	Советск
Т воздуха днем/ночью, °С	6/1	6/-1	6/-2	6/-3	5/-4	5/-4
Осадки, мм	0	0,1	0,1	1,0	0,5	0
Направление ветра	северо-западный	северный	северо-западный	северо-западный	северо-западный	северный
Скорость ветра, м/с	6	5	5	4	3	4
Комментарий к прогнозу погоды	переменная облачность, без осадков	переменная облачность, небольшие осадки	переменная облачность, небольшие осадки	переменная облачность, небольшие осадки	переменная облачность, небольшие осадки	переменная облачность, без осадков

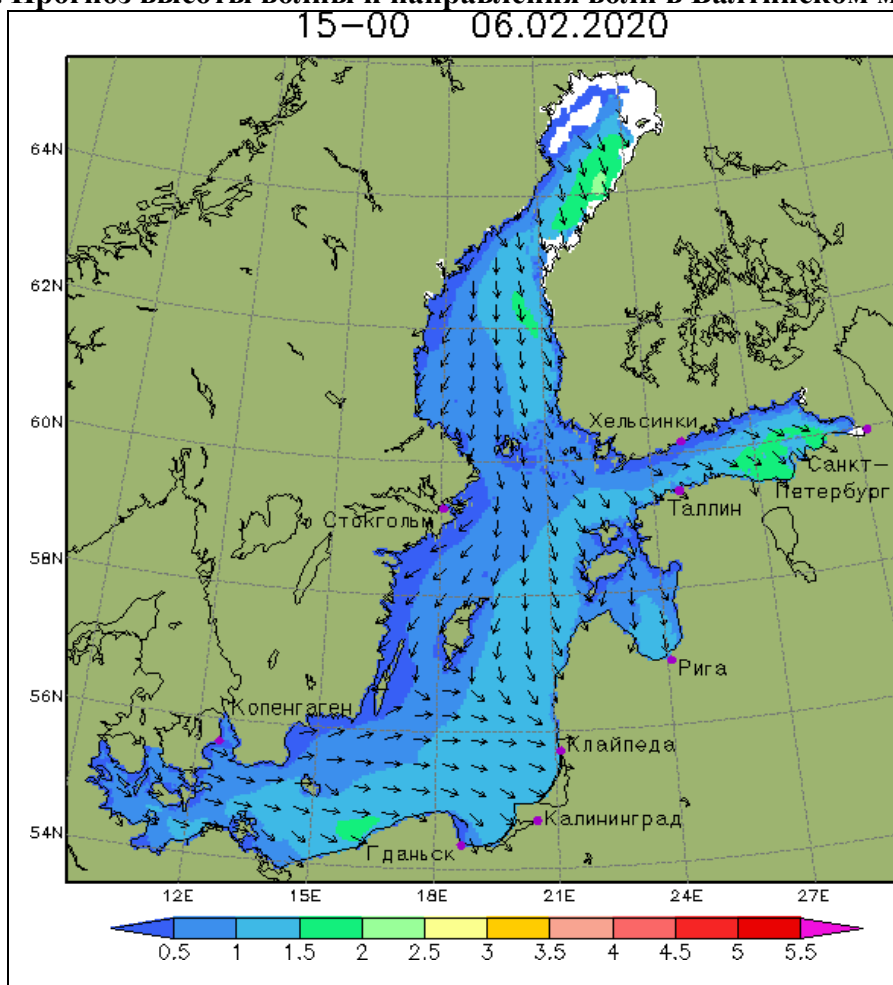
## 1.2.3. Агрометеорологический прогноз:

В течение суток опасные агрометеорологические явления не прогнозируются.

### 1.2.4. Прогноз космической погоды:

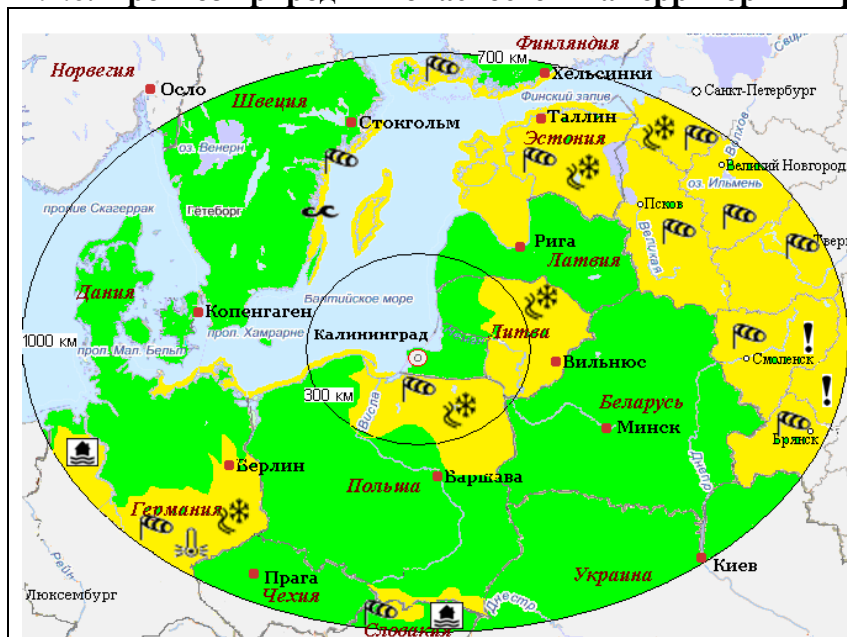
Вспышечная активность ожидается очень низкая. Геомагнитное поле спокойное с отдельными периодами неустойчивости. Радиационная обстановка – невозмущенная. Возможны ухудшение условий КВ-радиосвязи в отдельные часы суток.

### 1.2.5. Прогноз высоты волны и направления волн в Балтийском море



Высота волн в юго-восточной части Балтийского моря до 2 м у побережья Калининградской области до 1,5 м

### 1.2.6. Прогноз природных опасностей на территории Европы



#### Условные обозначения явлений

	ветер
	сильные осадки
	снежный накат, гололедица
	прочие опасности
	экстремально низкая температура воздуха туман
	подтопление
	сильный снег
	туман

Угрозы природного характера на территории Европы, способные вызвать ЧС, на территории Калининградской области отсутствуют.

## 2. ОЦЕНКА РИСКА

### 2.1. ПРОГНОЗ ЧРЕЗВЫЧАЙНЫХ СИТУАЦИЙ

#### 2.1.1. Природные чрезвычайные ситуации

Возможные ЧС: (на основании анализа данных многолетних наблюдений, краткосрочного метеопрогноза, с учетом возможных природных опасностей на территории европейских стран)	<b>не прогнозируются</b>
--	--------------------------

#### 2.1.2. Техногенные чрезвычайные ситуации

Возможные ЧС: (на основании анализа данных многолетних наблюдений)	<b>локального характера, обусловленные:</b> - авариями на автодорогах (0,002)
---	--

#### 2.1.3. Биолого-социальные чрезвычайные ситуации

Возможные ЧС: (на основании данных многолетних наблюдений и анализа эпидемиологической, эпизоотической и фитосанитарной обстановки)	<b>не прогнозируются</b>
--	--------------------------

Начальник отдела  
 Дежурный по отделу

Герасимов В.К.  
 Асташина Е.И.