

03 декабря 2019 г.

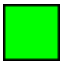
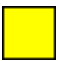


№ 1062 - ОМП ЧС

Организациям и учреждениям  
в соответствии с Табелем передачи  
прогностической информации

**ОПЕРАТИВНЫЙ ЕЖЕДНЕВНЫЙ ПРОГНОЗ**  
**чрезвычайных ситуаций (ЧС) на территории Калининградской области**  
**с 03 декабря 2019 года по 04 декабря 2019 года**

Подготовлен на основании информации Калининградского ЦГМС, Управления Федеральной службы по надзору  
в сфере защиты прав потребителей и благополучия человека по Калининградской области, Центрального управления  
Федеральной службы по экологическому, технологическому и атомному надзору, ИЗМИРАН, Филиала ФГБУ  
«Администрация морских портов Балтийского моря» в порту Калининград

**ПРЕДУПРЕЖДЕНИЕ**  
**об опасных гидрометеорологических явлениях: нет**

|  |   |  |  |
|--|---|--|--|
|  <b>Погода безопасна</b> |  <b>Погода потенциально опасна, возможны неблагоприятные (НЯ) гидрометеорологические явления</b> |  <b>Погода опасна. Имеется вероятность стихийных бедствий, нанесения ущерба</b> |  <b>Погода очень опасна. Имеется вероятность крупных разрушений и катастроф</b> |
|--|---|--|--|

**1. АНАЛИЗ РИСКА**  
**(ОПЕРАТИВНАЯ ИНФОРМАЦИЯ)**  
**1.1. МОНИТОРИНГ**

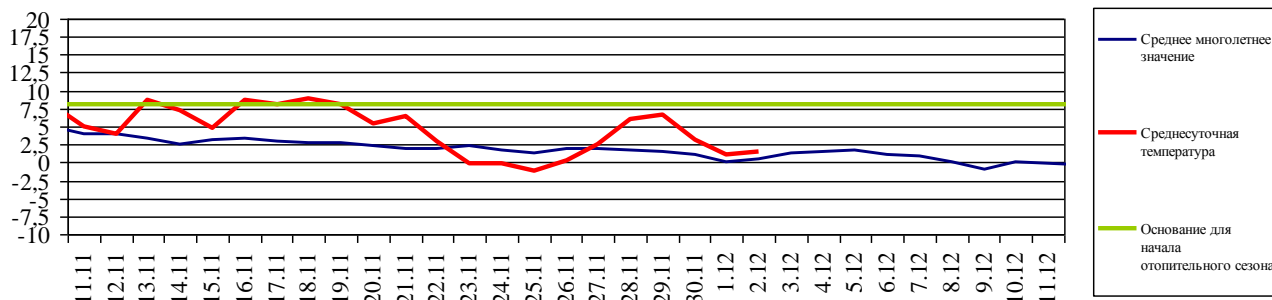
**1.1.1. Метеорологический на 06.00 МСК по данным Гидрометцентра России (meteoinfo.ru)**

| Метеорологические величины | Балтийск        | Пионерский      | Калининград | Железнодорожный | Черняховск | Советск  |
|----------------------------|-----------------|-----------------|-------------|-----------------|------------|----------|
| Т воздуха, °С              | 4,4             | 3,7             | -2,2        | -1,5            | -1,4       | -2,0     |
| Направление ветра          | северо-западный | северо-западный | штиль       | юго-западный    | западный   | западный |
| Скорость ветра, м/с        | 4               | 2               | 0           | 1               | 1          | 2        |
| Видимость, км              | 20              | 10              | 4           | 20              | 10         | 10       |
| Осадки за 24 ч., мм        | 3               | 6               | 9           | 3               | 1          | 8        |
| Комментарий к погоде       | нет             | нет             | дымка       | нет             | нет        | нет      |

**Вывод: метеорологические явления, способные вызвать ЧС, не наблюдались.**

**1.1.2. Средняя суточная температура воздуха в г. Калининград**

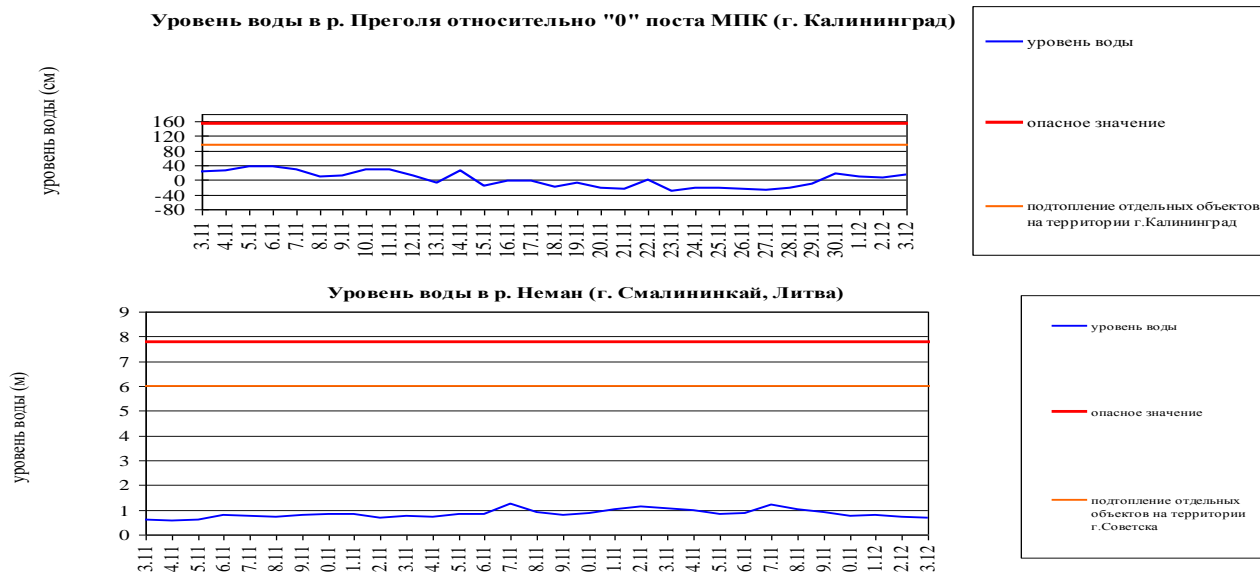
Отопительный период должен начинаться не позднее и заканчиваться не ранее дня, следующего за днем окончания 5-дневного периода, в течение которого соответственно среднесуточная температура наружного воздуха ниже 8°С или среднесуточная температура наружного воздуха выше 8°С. (Постановление Правительства РФ от 06.05.2011 №354 (в ред. Постановления Правительства РФ от 25.12.2015 N 1434) "О предоставлении коммунальных услуг собственникам и пользователям помещений в многоквартирных домах и жилых домов").



### 1.1.3. Гидрологический (информация Калининградского ЦГМС-филиала ФГБУ Северо-Западное УГМС, Администрации Морского порта Калининград)

**Паводковая обстановка (существенные изменения в режиме рек области):**

**уровень воды на реках области не приближаются к опасным значениям**



### 1.1.4. Агрометеорологический

| Опасные явления      | Место (наблюдательные подразделения КЦГМС) | Срок | Примечания |
|----------------------|--|------|------------|
| Переувлажнение почвы | нет  | нет  | нет        |
| Засуха атмосферная   | нет  | нет  | нет        |
| Заморозки            | нет  | нет  | нет        |

### 1.1.5. Радиационный

| №  | Станция мониторинга | Долгота, град. | Широта, град. | Высота, м | Пределы колебания фонового уровня     | МЭД гамма-излучения, мкЗв/ч (мкР/ч) |
|----|---------------------|----------------|---------------|-----------|---------------------------------------|-------------------------------------|
| 1. | Балтийск            | 19.88          | 54.65         | 4         | 0,10 – 0,16 мкЗв/ч<br>(10 – 16 мкР/ч) | 0,12 (13)                           |
| 2. | Мамоново            | 19.93          | 54.47         | 28        |                                       | 0,10 (11)                           |
| 3. | Пионерский          | 20.15          | 54.95         | 39        |                                       | 0,10 (11)                           |
| 4. | Калининград         | 20.55          | 54.72         | 21        |                                       | 0,10 (11)                           |
| 5. | Железнодорожный     | 21.30          | 54.37         | 50        |                                       | 0,10 (11)                           |
| 6. | Черняховск          | 21.77          | 54.63         | 25        |                                       | 0,11 (12)                           |
| 7. | Советск             | 21.93          | 55.08         | 37        |                                       | 0,10 (11)                           |

**1.1.6. Химический (постоянно осуществляется собственниками и эксплуатирующими организациями стационарных химически опасных объектов)**

**Выбросов (сбросов) в атмосферу, гидросферу, и литосферу АХОВ на территориях химически опасных объектов, в санитарно-защитных и охранных зонах не обнаружено.**

### 1.1.7. Геофизический

|                                      |  |
|--------------------------------------|--|
| <b>Геомагнитная обстановка:</b>      | <b>спокойная с отдельными периодами неустойчивости</b> |
| <b>Вспышечная активность солнца:</b> | <b>очень низкая</b>                                    |



На графике представлен общий поток рентгеновского излучения Солнца, получаемый со спутников серии GOES в режиме реального времени. Солнечные вспышки видны в виде всплесков интенсивности. Во время мощных вспышек происходят нарушения радиосвязи в ВЧ диапазоне на дневной стороне Земли.

### 1.1.8. Эпидемиологический, эпизоотический и фитосанитарный

|                                |  |
|--------------------------------|--|
| Эпидемиологическая обстановка: | неустойчивая по ОРВИ                                     |
| Эпизоотическая обстановка:     | неблагополучная из-за очага АЧС в ГО «Город Калининград» |
| Фитосанитарная обстановка:     | благополучная  |

### 1.1.9. Техногенных и природных ЧС, аварий и инцидентов, близких по параметрам к ЧС

| Характер | Место | Дата | Описание |
|----------|-------|------|----------|
| нет      | нет   | нет  | нет      |

## 1.2. ПРОГНОСТИЧЕСКАЯ ИНФОРМАЦИЯ

1.2.1. Прогноз метеорологических условий по территории Калининградской области на сутки и последующие двое суток - (информация Калининградского ЦГМС)

| Дата        | 03.12.2019   | 04.12.2019                                      |   | 05.12.2019                                   |
|-------------|--|---|---|--|
| Время       | 09.00-21.00  | 21.00-09.00                                     | 09.00-21.00                                     | 21.00-09.00                                  |
| Облачность  | облачно с прояснениями   | облачно с прояснениями                          | облачно с прояснениями                          | облачно с прояснениями                       |
| Осадки      | без существенных осадков   | временами осадки (снег, мокрый снег)            | без существенных осадков                        | местами небольшие осадки                     |
| Ветер       | юго-западный 5-10 м/с, вечером местами порывы 12-15 м/с  | юго-западный 6-10 м/с, местами порывы 12-15 м/с | юго-западный 6-10 м/с, местами порывы 12-15 м/с | юго-западный 6-11 м/с, местами порывы 12 м/с |
| Температура | +1...+6 <sup>0</sup> С   | -1...+4 <sup>0</sup> С                          | +3...+8 <sup>0</sup> С                          | +1...+5 <sup>0</sup> С                       |
| Явления     | нет  | на дорогах местами гололедица                   | нет   | нет  |
| Видимость   | 4-7 км   | 4-7 км  | 4-7 км  | 4-7 км                                       |
| Выводы      | <b>Метеорологические явления, способные вызвать ЧС, не прогнозируются. Гололедица на дорогах может затруднить движение автотранспорта.</b> |   |   |  |

### 1.2.2. Вспомогательный прогноз метеорологических условий по пунктам Калининградской области на сутки (информация Гидрометцентра России)

| Метеорологические величины    | Пункты наблюдения                      |   |  |   |  |  |
|-------------------------------|--|---|--|---|--|--|
|                               | Балтийск                               | Пионерский                              | Калининград                            | Железнодорожный                         | Черняховск                             | Советск                                |
| Т воздуха днем/ночью, °С      | 5/2                                    | 4/3                                     | 3/1                                    | 2/-1                                    | 2/-1                                   | 2/-1                                   |
| Осадки, мм                    | 0,1                                    | 0,2                                     | 0                                      | 0                                       | 0,2                                    | 0,1                                    |
| Направление ветра             | западный                               | западный                                | западный                               | западный                                | юго-западный                           | юго-западный                           |
| Скорость ветра, м/с           | 5                                      | 7                                       | 5                                      | 4                                       | 3                                      | 3                                      |
| Комментарий к прогнозу погоды | переменная облачность, небольшой дождь | переменная облачность, небольшие осадки | переменная облачность, небольшой дождь | переменная облачность, небольшие осадки | переменная облачность, небольшой дождь | переменная облачность, небольшой дождь |

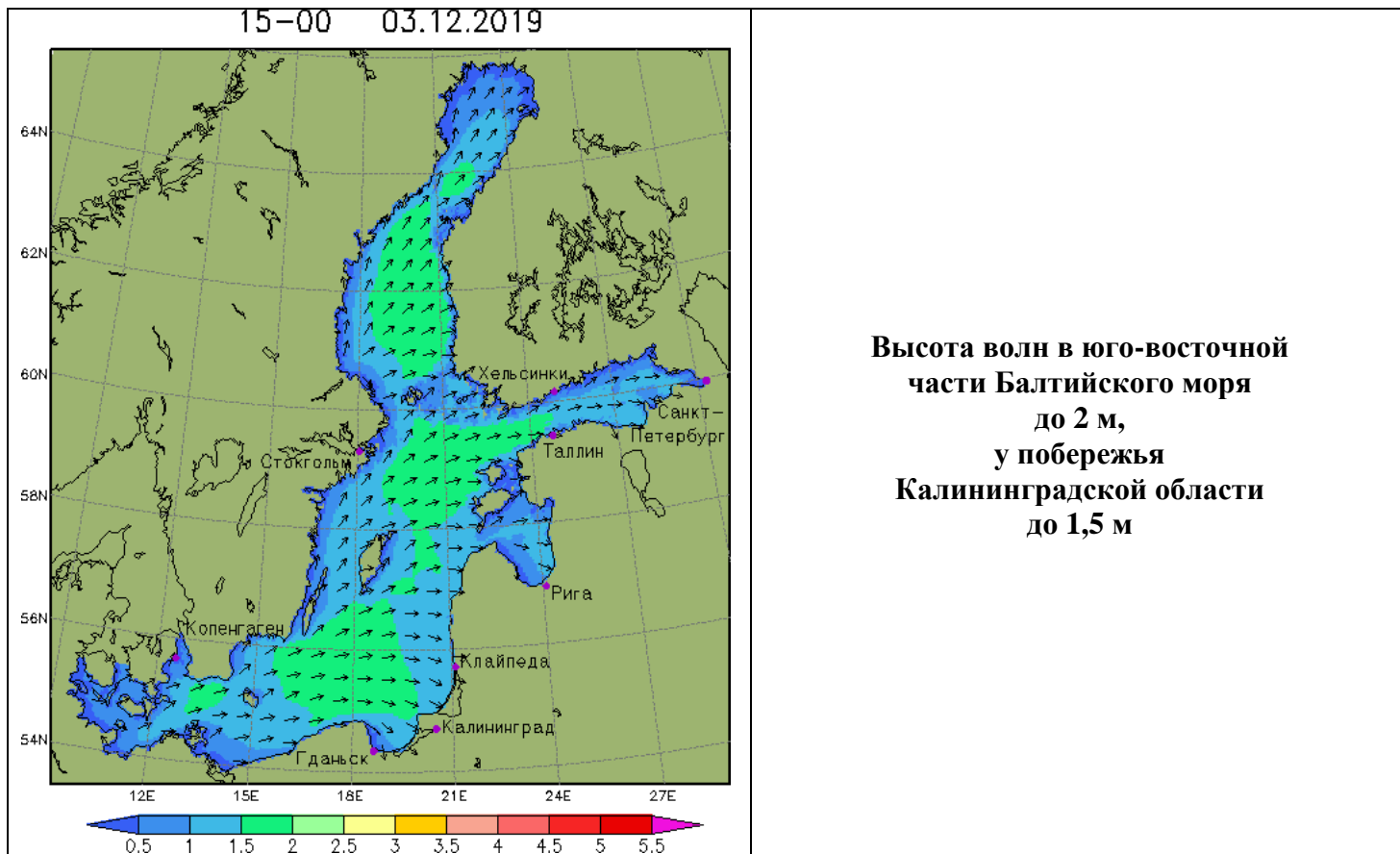
### 1.2.3. Агрометеорологический прогноз:

В течение суток опасные агрометеорологические явления не прогнозируются.

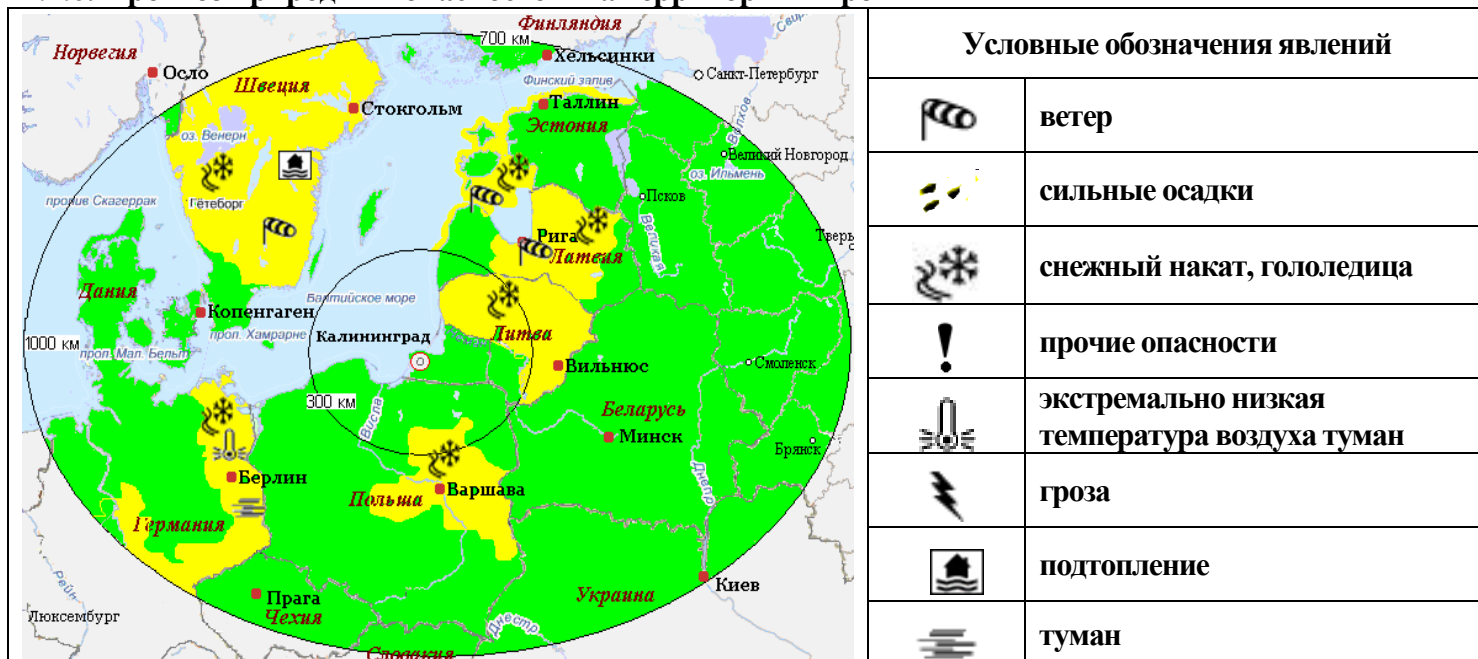
### 1.2.4. Прогноз космической погоды:

Вспышечная активность ожидается очень низкая. Геомагнитное поле спокойное. Радиационная обстановка – невозмущенная. Возможны ухудшение условий КВ-радиосвязи в отдельные часы суток.

### 1.2.5. Прогноз высоты волны и направления волн в Балтийском море



### 1.2.6. Прогноз природных опасностей на территории Европы



**Угрозы природного характера на территории Европы, способные вызвать ЧС, на территории Калининградской области отсутствуют.**

## 2. ОЦЕНКА РИСКА

### 2.1. ПРОГНОЗ ЧРЕЗВЫЧАЙНЫХ СИТУАЦИЙ

#### 2.1.1. Природные чрезвычайные ситуации

Возможные ЧС:

(на основании анализа данных многолетних наблюдений, краткосрочного метеопрогноза, с учетом возможных природных опасностей на территории европейских стран)

**не прогнозируются**

#### 2.1.2. Техногенные чрезвычайные ситуации

Возможные ЧС:

(на основании анализа данных многолетних наблюдений)

**локального характера, обусловленные:**  
 - авариями на судах (0,007)  
 - авариями на коммунальных системах жизнеобеспечения (0,003)

#### 2.1.3. Биолого-социальные чрезвычайные ситуации

Возможные ЧС:

(на основании данных многолетних наблюдений и анализа эпидемиологической, эпизоотической и фитосанитарной обстановки)

**не прогнозируются**

Начальник отдела  
Дежурный по отделу

Герасимов В.К.  
Арановский И.Р.