

29 января 2021 г.


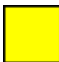


№ 91 - ОМП ЧС

Организациям и учреждениям  
в соответствии с Табелем передачи  
прогностической информации

**ОПЕРАТИВНЫЙ ЕЖЕДНЕВНЫЙ ПРОГНОЗ**  
чрезвычайных ситуаций (ЧС) на территории Калининградской области  
с 29 января 2021 года по 01 февраля 2021 года

Подготовлен на основании информации Калининградского ЦГМС, Управления Федеральной службы по надзору в сфере защиты прав потребителей и благополучия человека по Калининградской области, Центрального управления Федеральной службы по экологическому, технологическому и атомному надзору, ИЗМИРАН, Филиала ФГБУ «Администрация морских портов Балтийского моря» в порту Калининград

**ПРЕДУПРЕЖДЕНИЕ**  
об опасных гидрометеорологических явлениях: нет.

 Погода безопасна	 Погода потенциально опасна, возможны неблагоприятные гидрометеорологические явления (НГЯ)	 Погода опасна. Имеется вероятность стихийных бедствий, нанесения ущерба	 Погода очень опасна. Имеется вероятность крупных разрушений и катастроф
---	---	---	---

**1. АНАЛИЗ РИСКА**  
(ОПЕРАТИВНАЯ ИНФОРМАЦИЯ)  
1.1. МОНИТОРИНГ

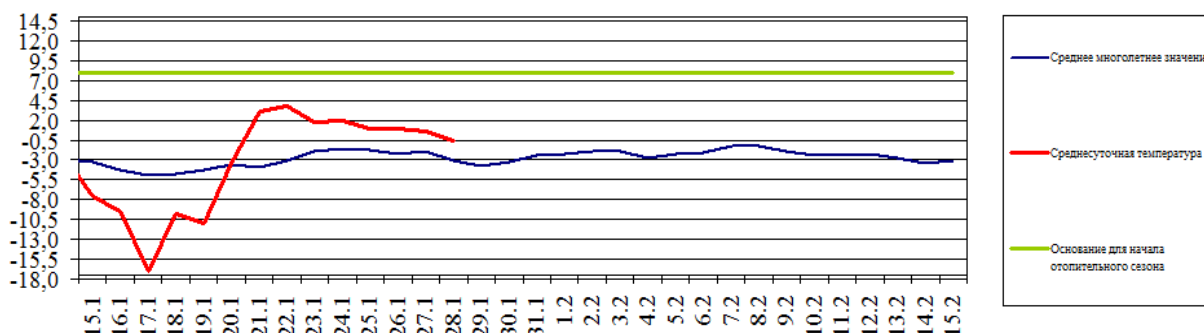
1.1.1. Метеорологический на 06.00 МСК по данным Гидрометцентра России (meteoinfo.ru)

Метеорологические величины	Балтийск	Пионерский	Калининград	Железнодорожный	Черняховск	Советск
Т воздуха, °С	-3,4	-6,3	-7,7	-6,9	-6,5	-3,4
Направление ветра	восточный	восточный	западный	северо-западный	северо-восточный	северо-восточный
Скорость ветра, м/с	2	1	1	1	штиль	2
Видимость, км	1	1	4	10	2	10
Осадки за 12 ч., мм	0,9	1,0	0	0,3	0,2	0
Комментарий к погоде	туман	туман	туман	нет	туман	нет

**Вывод: метеорологические явления, способные вызвать ЧС, не наблюдались.**

1.1.2. Средняя суточная температура воздуха в г. Калининград

Отопительный период должен начинаться не позднее и заканчиваться не ранее дня, следующего за днем окончания 5-дневного периода, в течение которого соответственно среднесуточная температура наружного воздуха ниже 8°С или среднесуточная температура наружного воздуха выше 8°С. (Постановление Правительства РФ от 06.05.2011 №354 (в ред. Постановления Правительства РФ от 25.12.2015 N 1434) "О предоставлении коммунальных услуг собственникам и пользователям помещений в многоквартирных домах и жилых домов").

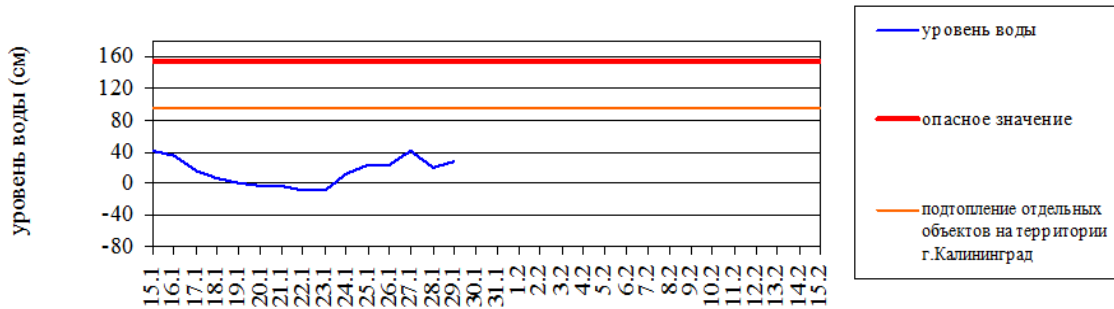


### 1.1.3. Гидрологический (информация Калининградского ЦГМС - филиала ФГБУ Северо-Западное УГМС, Администрации Морского порта Калининград)

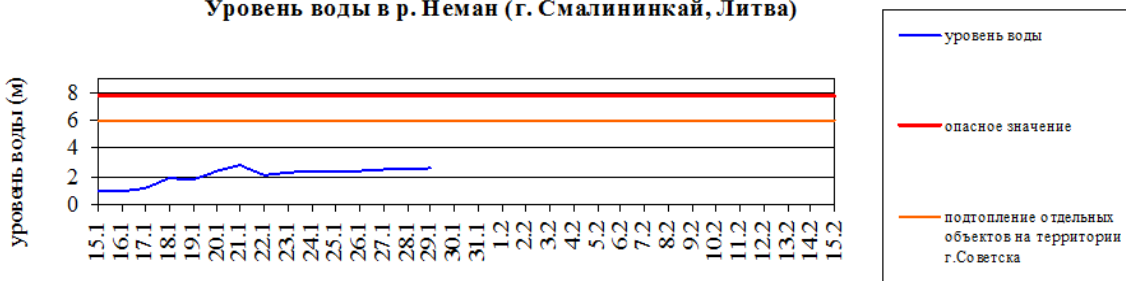
Паводковая обстановка (существенные изменения в режиме рек области):

**уровень воды на реках области не приближается к опасным значениям**

Уровень воды в р. Преголя относительно "0" поста МПК (г. Калининград)



Уровень воды в р. Неман (г. Смалининкай, Литва)



1.1.4. Характеристики состояния льда, полученные с пунктов наблюдательной сети Калининградского центра по гидрометеорологии и мониторингу окружающей среды за 28 января 2021 г.

Пункт наблюдения	Ледовые явления
р. Преголя ГП-1 Черняховск	Забереги остаточные
р. Преголя ГП-1 Гвардейск	Неполный ледостав, вода на льду
р. Дейма ГП-2 Полесск	Ледостав полыньями, трещины, лед тает на месте
р. Неман ГП-2 Советск	Ледостав с полыньями
р. Матросовка ГП-1 Мостовое	Ледостав с полыньями
Куршский залив МГП-1 Открытое	Припай 10 баллов
Куршский залив Нида	Припай 10 баллов, разрушенность льда 2 балла
Куршский залив Венте	Припай 10 баллов, припай частично взломало, разрушенность льда 5 баллов
Калининградский залив МГП- 1 Мамоново-Краснофлотское	Дрейфующий лед 8 баллов, сжатие льда 2 балла
МГП- 1 Балтийск (канал)	Чисто
МГП- 1 Пионерский	Чисто

### 1.1.5. Агрометеорологический мониторинг

Опасные явления	Место (наблюдательные подразделения КЦГМС)	Срок	Примечания
Переувлажнение почвы	нет	нет	нет
Засуха атмосферная	нет	нет	нет
Заморозки	нет	нет	нет

### 1.1.6. Радиационный

№	Станция мониторинга	Долгота, град.	Широта, град.	Высота, м	Пределы колебания фонового уровня	МЭД гамма-излучения, мкЗв/ч (мкР/ч)
1.	Балтийск	19.88	54.65	4	0,10 – 0,16 мкЗв/ч (10 – 16 мкР/ч)	0,13 (14)
2.	Мамоново	19.93	54.47	28		0,13 (14)
3.	Пионерский	20.15	54.95	39		0,12 (13)
4.	Калининград	20.55	54.72	21		0,14 (15)
5.	Железнодорожный	21.30	54.37	50		0,11 (12)
6.	Черняховск	21.77	54.63	25		0,13 (14)
7.	Советск	21.93	55.08	37		0,11 (12)

**1.1.7. Химический** (постоянно осуществляется собственниками и эксплуатирующими организациями стационарных химически опасных объектов)

**Выбросов (сбросов) в атмосферу, гидросферу, и литосферу АХОВ на территориях химически опасных объектов, в санитарно-защитных и охранных зонах не обнаружено.**

### 1.1.8. Геофизический

<b>Геомагнитная обстановка:</b>	<b>очень спокойная</b>
<b>Вспышечная активность солнца:</b>	<b>очень низкая</b>

### 1.1.9. Эпидемиологический, эпизоотический и фитосанитарный

<b>Эпидемиологическая обстановка:</b>	<b>неблагополучная по COVID-19.</b> На территории Калининградской области введены ограничительные мероприятия. (Постановление Правительства Калининградской области от 16 марта 2020 года №134, с изменениями от 16 января 2021 г. № 3).
<b>Эпизоотическая обстановка:</b>	<b>благополучная</b>
<b>Фитосанитарная обстановка:</b>	<b>благополучная</b>

### 1.1.10. Техногенных и природных ЧС, аварий и инцидентов, близких по параметрам к ЧС

Характер	Место	Дата	Описание
нет	нет	нет	нет

## 1.2. ПРОГНОСТИЧЕСКАЯ ИНФОРМАЦИЯ

**1.2.12. Прогноз метеорологических условий по территории Калининградской области на сутки и последующие двое суток - (информация Калининградского ЦГМС)**

Дата	29.01.2021	30.01.2021		31.01.2021
Время	09.00-21.00	21.00-09.00	09.00-21.00	21.00-09.00
Облачность	облачно с прояснениями	облачно с прояснениями	облачно с прояснениями	облачно с прояснениями
Осадки	местами небольшой снег	временами небольшой снег	временами небольшой снег	местами небольшой снег

Ветер	северо-западный 5-10 м/с	северо-западный 5-10 м/с	северо-западный 5-10 м/с	северо-западный 4-9 м/с
Температура	-4...0 <sup>0</sup> С	0...-5 <sup>0</sup> С	-3...+1 <sup>0</sup> С	-1...-6 <sup>0</sup> С
Явления	на дорогах гололедица, снежный накат, в первой половине дня местами туман	на дорогах гололедица	на дорогах гололедица	на дорогах гололедица
Видимость	3-6 км, в тумане 500-1000 м	3-7 км	3-7 км	3-7 км
Выводы	<b>Метеорологические явления, способные вызвать ЧС не прогнозируются. Гололедица на дорогах, может затруднить движение автотранспорта.</b>			

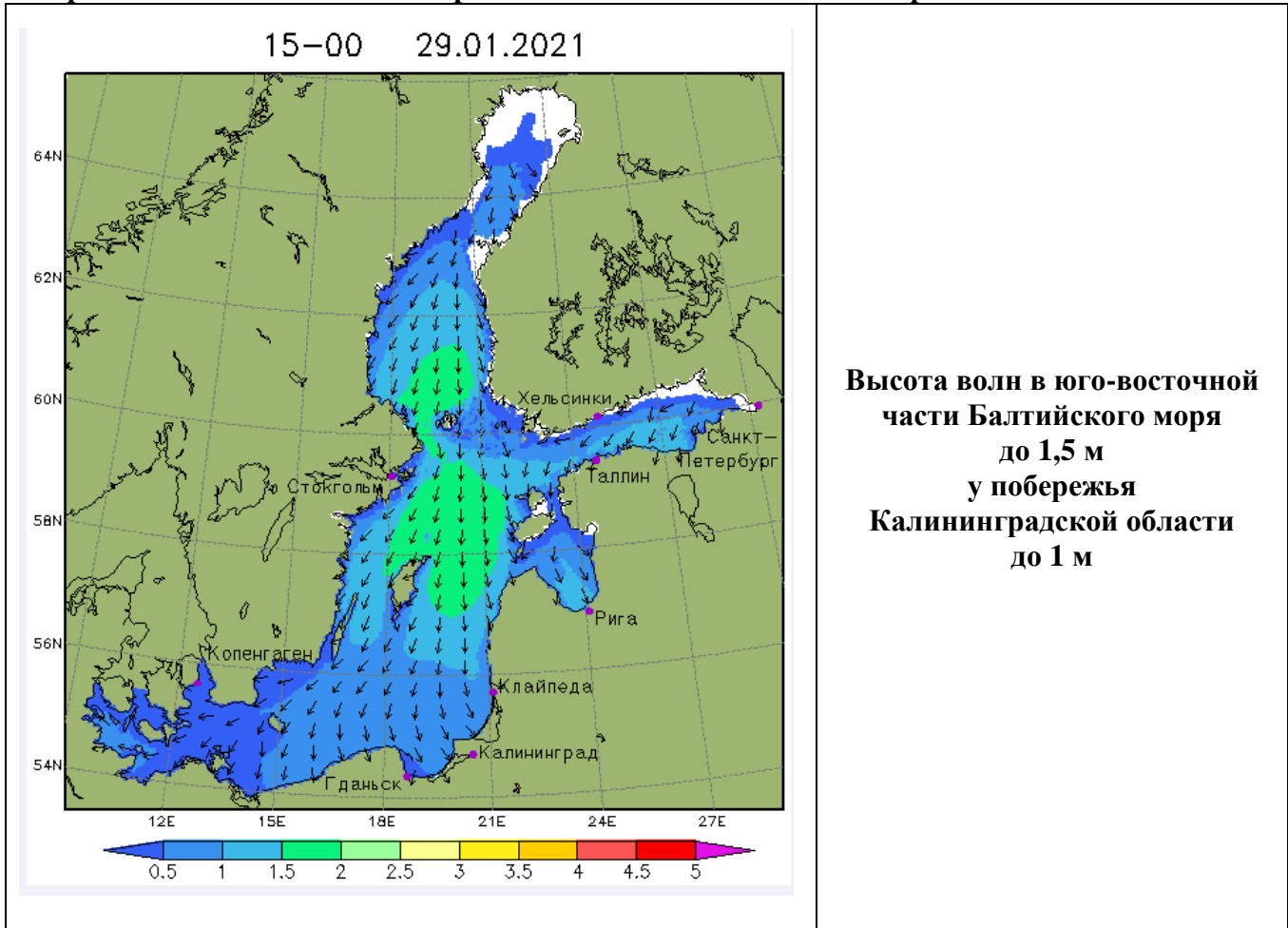
### 1.2.2. Вспомогательный прогноз метеорологических условий по пунктам Калининградской области на сутки (информация Гидрометцентра России)

Метеорологические величины	Пункты наблюдения					
	Балтийск	Пионерский	Калининград	Железнодорожный	Черняховск	Советск
Т воздуха днем/ночью, °С	1/-2	1/-2	0/-4	-1/-5	-1/-6	-2/-6
Осадки, мм	0,2	0,4	0,4	0,5	0,6	0,1
Направление ветра	северо-западный	северный	северо-западный	северо-западный	северо-западный	северо-западный
Скорость ветра, м/с	1	3	2	2	2	2
Комментарий к прогнозу погоды	облачно, временами небольшие осадки	облачно, небольшие осадки	облачно с прояснениями, небольшие осадки	облачно, небольшие осадки	облачно с прояснениями, небольшие осадки	облачно с прояснениями, без осадков

**1.2.3. Агрометеорологический прогноз:** В течение суток опасные агрометеорологические явления не прогнозируются.

**1.2.4. Прогноз космической погоды:** вспышечная активность очень низкая. Геомагнитное поле очень спокойное. Радиационная обстановка - невозмущенная. Возможно ухудшение условий КВ-радиосвязи в отдельные часы суток.

**1.2.5. Прогноз высоты волн и направления волн в Балтийском море**



**1.2.6. Прогноз природных опасностей на территории Европы**



**Угрозы природного характера на территории Европы, способные вызвать ЧС, на территории Калининградской области отсутствуют.**

## **2. ОЦЕНКА РИСКА**

### **2.1. ПРОГНОЗ ЧРЕЗВЫЧАЙНЫХ СИТУАЦИЙ**

#### **2.1.1. Природные чрезвычайные ситуации**

Возможные ЧС:

(на основании анализа данных многолетних наблюдений, краткосрочного метеопрогноза, с учетом возможных природных опасностей на территории европейских стран)

**не прогнозируются.**

#### **2.1.2. Техногенные чрезвычайные ситуации**

Возможные ЧС:

(на основании анализа данных многолетних наблюдений)

**локального характера, обусловленные:**  
- авариями на автодорогах (0,004)

#### **2.1.3. Биолого-социальные чрезвычайные ситуации**

Возможные ЧС:

(на основании данных многолетних наблюдений и анализа эпидемиологической, эпизоотической и фитосанитарной обстановки)

**не прогнозируются.**

Дежурный по отделу  
Врио начальника отдела

И.П. Гаврилюк  
А.А. Юрченко