

26 ноября 2020 г.


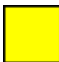


№ 1079 - ОМП ЧС

Организациям и учреждениям
в соответствии с Табелем передачи
прогностической информации

ОПЕРАТИВНЫЙ ЕЖЕДНЕВНЫЙ ПРОГНОЗ
чрезвычайных ситуаций (ЧС) на территории Калининградской области
с 26 ноября 2020 года по 27 ноября 2020 года

Подготовлен на основании информации Калининградского ЦГМС, Управления Федеральной службы по надзору в сфере защиты прав потребителей и благополучия человека по Калининградской области, Центрального управления Федеральной службы по экологическому, технологическому и атомному надзору, ИЗМИРАН, Филиала ФГБУ «Администрация морских портов Балтийского моря» в порту Калининград

ПРЕДУПРЕЖДЕНИЕ
об опасных гидрометеорологических явлениях: нет.

 Погода безопасна	 Погода потенциально опасна, возможны неблагоприятные гидрометеорологические явления (НГЯ)	 Погода опасна. Имеется вероятность стихийных бедствий, нанесения ущерба	 Погода очень опасна. Имеется вероятность крупных разрушений и катастроф
---	---	---	---

1. АНАЛИЗ РИСКА
(ОПЕРАТИВНАЯ ИНФОРМАЦИЯ)
1.1. МОНИТОРИНГ

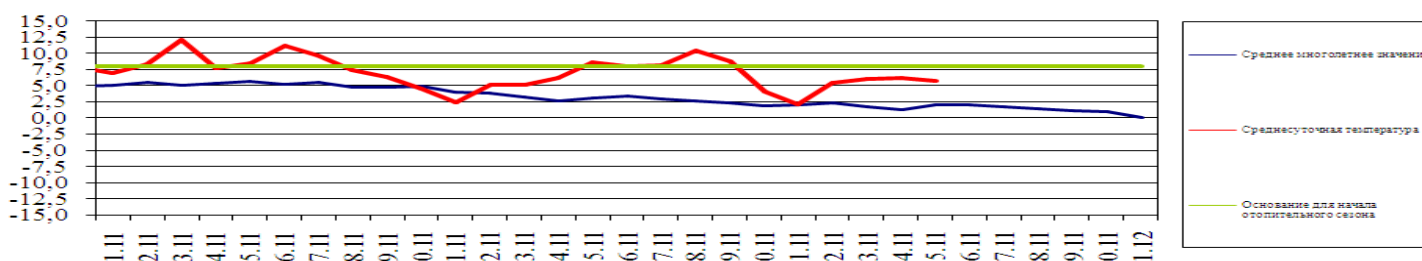
1.1.1. Метеорологический на 06.00 МСК по данным Гидрометцентра России (meteoinfo.ru)

Метеорологические величины	Балтийск	Пионерский	Калининград	Железнодорожный	Черняховск	Советск
Т воздуха, °С	2,0	3,2	-1,7	-1,4	-1,0	-0,6
Направление ветра	южный	юго-западный	южный	южный	южный	южный
Скорость ветра, м/с	4	3	2	3	1	2
Видимость, км	10	4	4	4	2	20
Осадки за 12 ч., мм	0	0	0	0	0	0
Комментарий к погоде	нет	дымка	дымка	нет	дымка	нет

Вывод: метеорологические явления, способные вызвать ЧС, не наблюдались.

1.1.2. Средняя суточная температура воздуха в г. Калининград

Отопительный период должен начинаться не позднее и заканчиваться не ранее дня, следующего за днем окончания 5-дневного периода, в течение которого соответственно среднесуточная температура наружного воздуха ниже 8°С или среднесуточная температура наружного воздуха выше 8°С. (Постановление Правительства РФ от 06.05.2011 №354 (в ред. Постановления Правительства РФ от 25.12.2015 N 1434) "О предоставлении коммунальных услуг собственникам и пользователям помещений в многоквартирных домах и жилых домов").

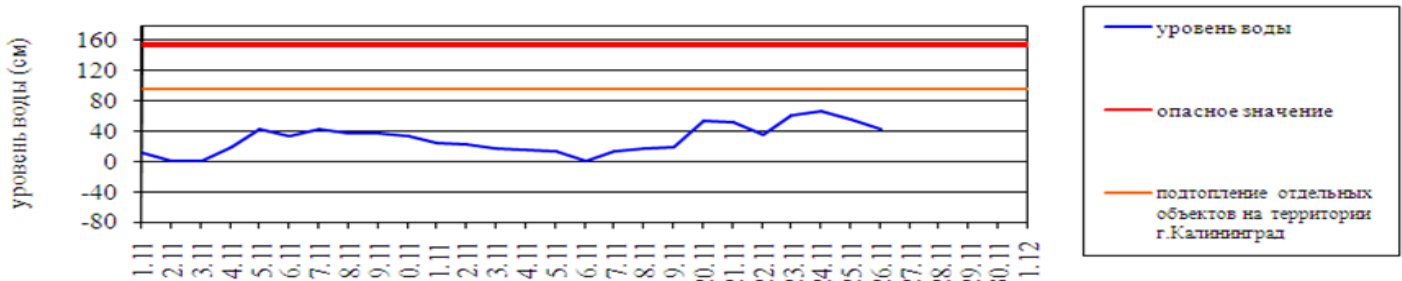


1.1.3. Гидрологический (информация Калининградского ЦГМС - филиала ФГБУ Северо-Западное УГМС, Администрации Морского порта Калининград)

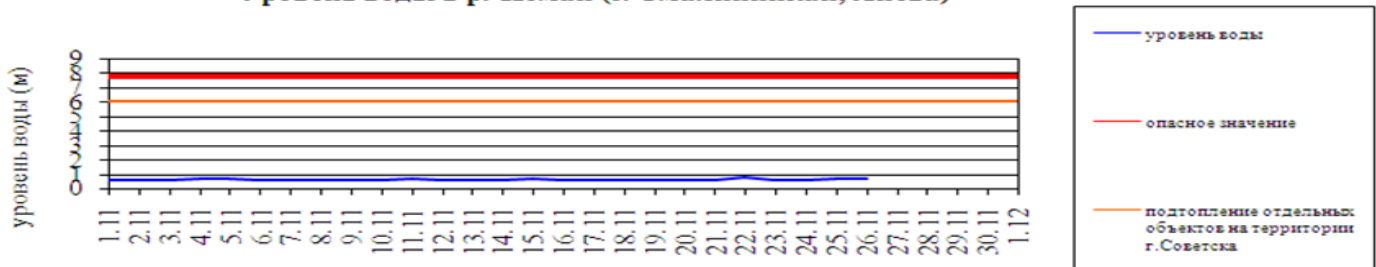
Паводковая обстановка (существенные изменения в режиме рек области):

уровень воды на реках области не приближается к опасным значениям

Уровень воды в р. Преголя относительно "0" поста МПК (г. Калининград)



Уровень воды в р. Неман (г. Смалниникай, Литва)



1.1.4. Агрометеорологический мониторинг

Опасные явления	Место (наблюдательные подразделения КЦГМС)	Срок	Примечания
Переувлажнение почвы	нет	нет	нет
Засуха атмосферная	нет	нет	нет
Заморозки	нет	нет	нет

1.1.5. Радиационный

№	Станция мониторинга	Долгота, град.	Широта, град.	Высота, м	Пределы колебания фонового уровня	МЭД гамма-излучения, мкЗв/ч (мкР/ч)
1.	Балтийск	19.88	54.65	4	0,10 – 0,16 мкЗв/ч (10 – 16 мкР/ч)	0,14 (15)
2.	Мамоново	19.93	54.47	28		0,13 (14)
3.	Пионерский	20.15	54.95	39		0,12 (13)
4.	Калининград	20.55	54.72	21		0,15 (16)
5.	Железнодорожный	21.30	54.37	50		0,12 (13)
6.	Черняховск	21.77	54.63	25		0,13 (14)
7.	Советск	21.93	55.08	37		0,13 (14)

1.1.6. Химический (постоянно осуществляется собственниками и эксплуатирующими организациями стационарных химически опасных объектов)

Выбросов (сбросов) в атмосферу, гидросферу, и литосферу АХОВ на территориях химически опасных объектов, в санитарно-защитных и охранных зонах не обнаружено.

1.1.7. Геофизический

Геомагнитная обстановка:	спокойная с отдельными периодами неустойчивости
Вспышечная активность солнца:	низкая

1.1.8. Эпидемиологический, эпизоотический и фитосанитарный

Эпидемиологическая обстановка:	неблагополучная по COVID-19. На территории Калининградской области введены ограничительные мероприятия. (Постановление Правительства Калининградской области от 16 марта 2020 года №134, с изменениями от 17 ноября 2020 г. № 819).
Эпизоотическая обстановка:	благополучная
Фитосанитарная обстановка:	благополучная

1.1.9. Техногенных и природных ЧС, аварий и инцидентов, близких по параметрам к ЧС

Характер	Место	Дата	Описание
нет	нет	нет	нет

1.2. ПРОГНОСТИЧЕСКАЯ ИНФОРМАЦИЯ

1.2.1. Прогноз метеорологических условий по территории Калининградской области на сутки и последующие двое суток - (информация Калининградского ЦГМС)

Дата	26.11.2020	27.11.2020		28.11.2020
Время	09.00-21.00	21.00-09.00	09.00-21.00	21.00-09.00
Облачность	облачно с прояснениями	облачно с прояснениями	облачно с прояснениями	облачно с прояснениями
Осадки	вечером местами небольшой дождь	временами небольшой дождь	временами небольшой дождь	местами небольшие осадки
Ветер	юго-западный 5-10 м/с, вечером местами порывы 12-14 м/с	юго-западный, западный, утром северо-западный 12-17 м/с	северо-западный 12-17 м/с	северо-западный, северный 6-11 м/с
Температура	+3...+8 ⁰ С	+2...+6 ⁰ С	+5...+9 ⁰ С	0...+5 ⁰ С
Явления	нет	нет	нет	нет
Видимость	4-7 км	4-7 км	4-7 км	4-7 км
Выводы	Метеорологические явления способные вызвать ЧС не прогнозируются.			

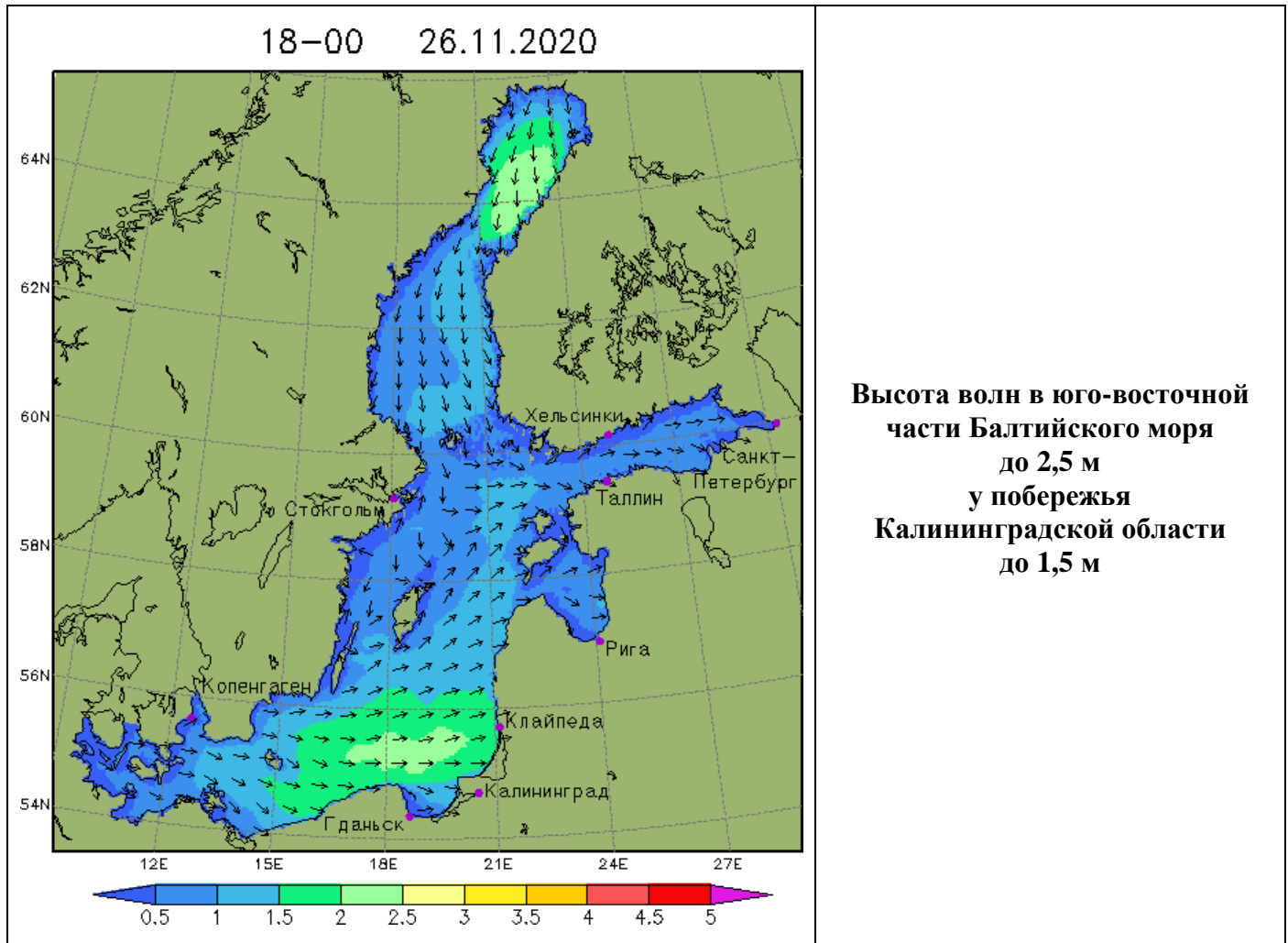
1.2.2. Вспомогательный прогноз метеорологических условий по пунктам Калининградской области на сутки (информация Гидрометцентра России)

Метеорологические величины	Пункты наблюдения					
	Балтийск	Пионерский	Калининград	Железнодорожный	Черняховск	Советск
Т воздуха днем/ночью, °С	7/6	7/5	6/4	5/3	4/3	4/3
Осадки, мм	0,3	0,6	0,1	0,8	0	0
Направление ветра	юго-западный	юго-западный	юго-западный	юго-западный	юго-западный	юго-западный
Скорость ветра, м/с	6	8	5	4	4	5
Комментарий к прогнозу погоды	облачно временами небольшой дождь	облачно небольшой дождь	облачно небольшой кратковременный дождь	облачно без осадков	облачно без осадков	облачно без осадков

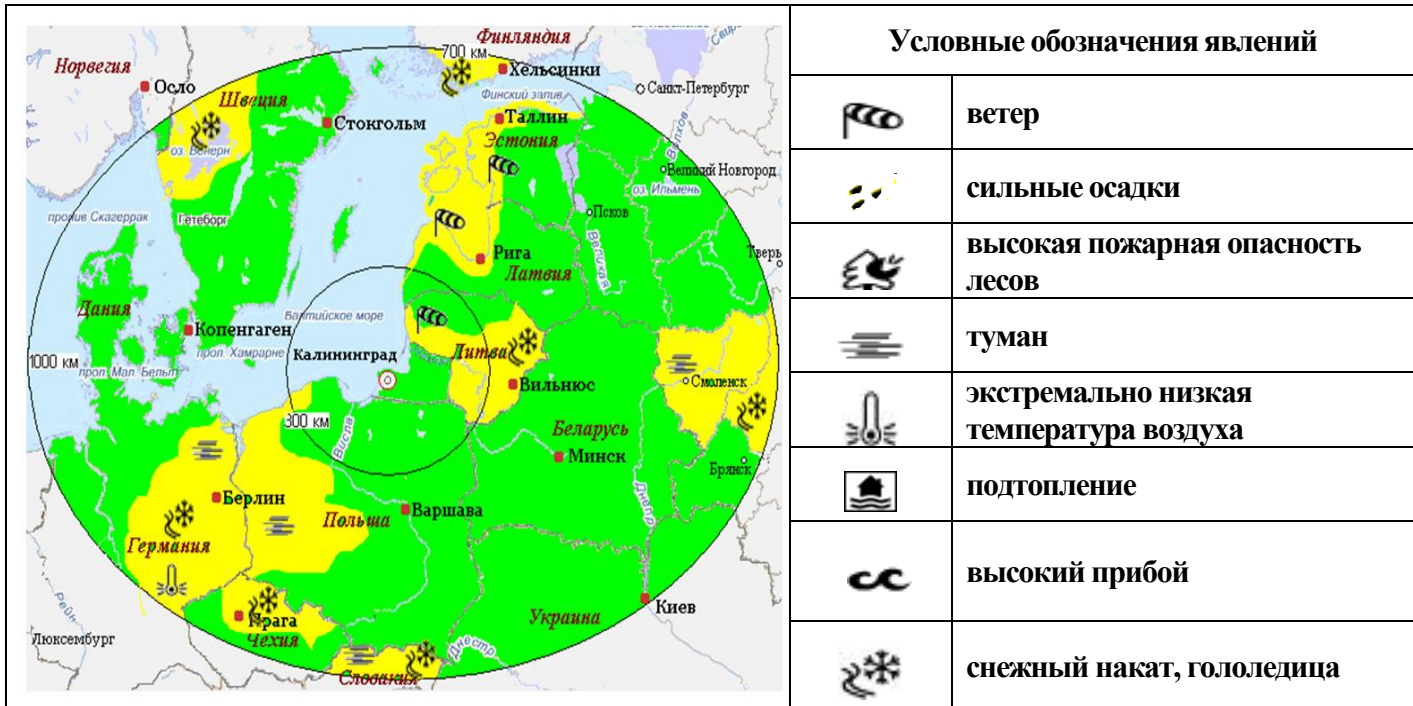
1.2.3. Агрометеорологический прогноз: В течение суток опасные агрометеорологические явления не прогнозируются.

1.2.4. Прогноз космической погоды: вспышечная активность низкая. Геомагнитное поле спокойное с отдельными периодами неустойчивости. Радиационная обстановка - невозмущенная. Возможно ухудшение условий КВ-радиосвязи в отдельные часы суток.

1.2.5. Прогноз высоты волны и направления волн в Балтийском море



1.2.6. Прогноз природных опасностей на территории Европы



Угрозы природного характера на территории Европы, способные вызвать ЧС, на территории Калининградской области отсутствуют.

2. ОЦЕНКА РИСКА

2.1. ПРОГНОЗ ЧРЕЗВЫЧАЙНЫХ СИТУАЦИЙ

2.1.1. Природные чрезвычайные ситуации

Возможные ЧС:
(на основании анализа данных многолетних наблюдений, краткосрочного метеопрогноза, с учетом возможных природных опасностей на территории европейских стран)

не прогнозируются.

2.1.2. Техногенные чрезвычайные ситуации

Возможные ЧС:
(на основании анализа данных многолетних наблюдений)

локального характера, обусловленные:
- авариями на автодорогах (0,003);
- авариями на коммунальных системах жизнеобеспечения (0,003);
- авариями на судах (0,002)

2.1.3. Биолого-социальные чрезвычайные ситуации

Возможные ЧС:
(на основании данных многолетних наблюдений и анализа эпидемиологической, эпизоотической и фитосанитарной обстановки)

не прогнозируются.