

25 мая 2021 г.


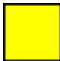


№ 463 - ОМП ЧС

Организациям и учреждениям  
 в соответствии с Табелем передачи  
 прогностической информации

**ОПЕРАТИВНЫЙ ЕЖЕДНЕВНЫЙ ПРОГНОЗ**  
 чрезвычайных ситуаций (ЧС) на территории Калининградской области  
 с 25 мая 2021 года по 26 мая 2021 года

Подготовлен на основании информации Калининградского ЦГМС, Управления Федеральной службы по надзору  
 в сфере защиты прав потребителей и благополучия человека по Калининградской области, Центрального управления  
 Федеральной службы по экологическому, технологическому и атомному надзору, ИЗМИРАН, Филиала ФГБУ  
 «Администрация морских портов Балтийского моря» в порту Калининград

**ПРЕДУПРЕЖДЕНИЕ**  
**об опасных гидрометеорологических явлениях: нет**

|  |  |  |  |
|--|--|--|--|
|  <b>Погода безопасна</b> |  <b>Погода потенциально опасна, возможны неблагоприятные гидрометеорологические явления (НГЯ)</b> |  <b>Погода опасна. Имеется вероятность стихийных бедствий, нанесения ущерба</b> |  <b>Погода очень опасна. Имеется вероятность крупных разрушений и катастроф</b> |
|--|--|--|--|

**1. АНАЛИЗ РИСКА**  
**(ОПЕРАТИВНАЯ ИНФОРМАЦИЯ)**  
**1.1. МОНИТОРИНГ**

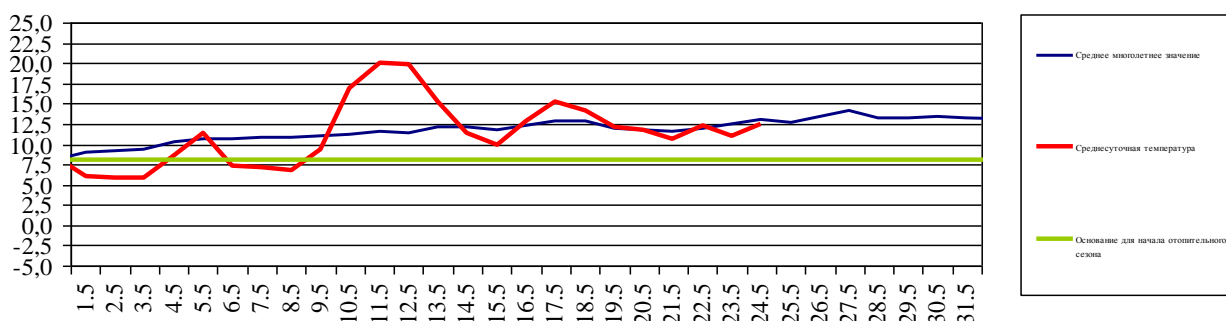
**1.1.1. Метеорологический на 06.00 МСК по данным Гидрометцентра России (meteoinfo.ru)**

| Метеорологические величины | Балтийск  | Пионерский | Калининград | Железнодорожный | Черняховск | Советск       |
|----------------------------|-----------|------------|-------------|-----------------|------------|---------------|
| Т воздуха, °С              | 13,3      | 12,0       | 12,3        | 13,4            | 12,7       | 12,2          |
| Направление ветра          | восточный | восточный  | восточный   | восточный       | восточный  | юго-восточный |
| Скорость ветра, м/с        | 3         | 2          | 4           | 4               | 2          | 3             |
| Видимость, км              | 20        | 10         | 10          | 24              | 10         | 20            |
| Осадки за 12 ч., мм        | 0         | 0          | 0           | 0               | 0          | 0             |
| Комментарий к погоде       | нет       | нет        | нет         | нет             | нет        | нет           |

**Вывод: метеорологические явления, способные вызвать ЧС, не наблюдались.**

**1.1.2. Средняя суточная температура воздуха в г. Калининград**

Отопительный период должен начинаться не позднее и заканчиваться не ранее дня, следующего за днем окончания 5-дневного периода, в течение которого соответственно среднесуточная температура наружного воздуха ниже 8°С или среднесуточная температура наружного воздуха выше 8°С. (Постановление Правительства РФ от 06.05.2011 №354 (в ред. Постановления Правительства РФ от 25.12.2015 N 1434) "О предоставлении коммунальных услуг собственникам и пользователям помещений в многоквартирных домах и жилых домов").

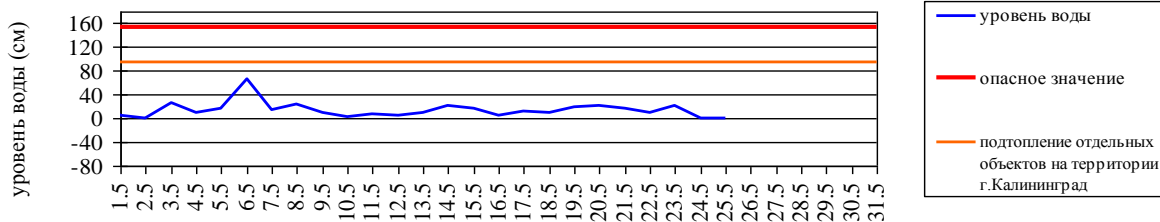


### 1.1.3. Гидрологический (информация Калининградского ЦГМС - филиала ФГБУ Северо-Западное УГМС, Администрации Морского порта Калининград)

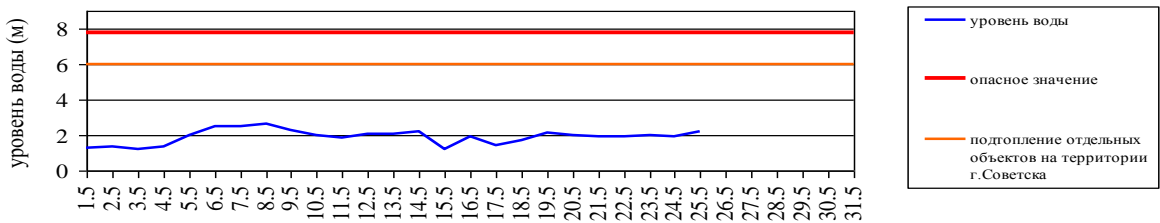
Паводковая обстановка (существенные изменения в режиме рек области):

уровень воды на реках области не приближается к опасным значениям

Уровень воды в р. Преголя относительно "0" поста МПК (г. Калининград)



Уровень воды в р. Неман (г. Смалнинкай, Литва)



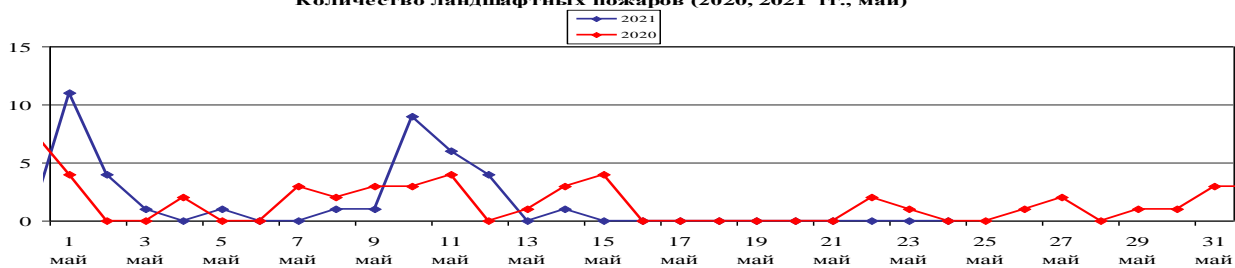
### 1.1.4. Лесопожарный (информация агентства по охране, воспроизводству и использованию объектов животного мира и лесов Калининградской области и ЦУКС ГУ МЧС России по Калининградской области):

По данным Калининградского ЦГМС пожароопасность по пунктам наблюдения (по состоянию на 15.00 24.05.2021)

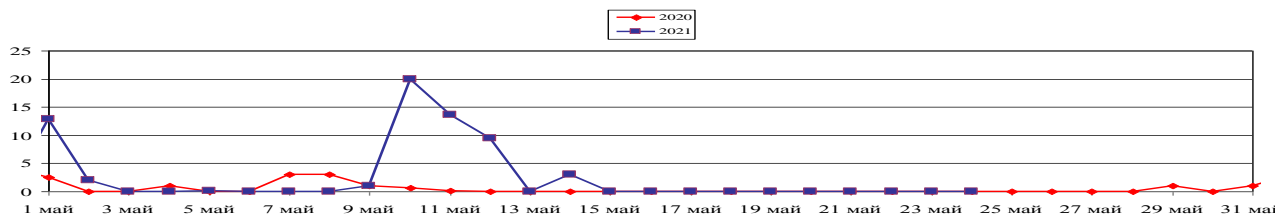
| Класс пожарной опасности | I   | II    | III                        | IV      | V            |
|--------------------------|---|-------|----------------------------|---------|--------------|
| Степень опасности        | отсутствует                                 | малая | средняя                    | высокая | чрезвычайная |
| Пункт наблюдения         | Класс пожарной опасности по условиям погоды |       | Степень пожарной опасности |         |              |
| Калининград              | 1   |       | отсутствует                |         |              |
| Пионерск                 | 1   |       | отсутствует                |         |              |
| Балтийск                 | 1   |       | отсутствует                |         |              |
| Советск                  | 1   |       | отсутствует                |         |              |
| Железнодорожный          | 1   |       | отсутствует                |         |              |
| Черняховск               | 1   |       | отсутствует                |         |              |
| Мамоново                 | 1   |       | отсутствует                |         |              |

По Калининградской области пожароопасность 1 класса.

|                                  | За сутки | АППГ | Всего в 2021 году |
|----------------------------------|----------|------|-------------------|
| Количество природных пожаров:    | 0        | 0    | 814               |
| в том числе ландшафтных пожаров: | 0        | 0    | 811               |
| в том числе лесных пожаров:      | 0        | 0    | 3                 |
| Действующие лесные пожары        | нет      | нет  | нет               |



Площадь ландшафтных пожаров, га (2020; 2021 гг., май)



### 1.1.5. Агрометеорологический мониторинг

| Опасные явления      | Место (наблюдательные подразделения КЦГМС) | Срок | Примечания |
|----------------------|--|------|------------|
| Переувлажнение почвы | нет  | нет  | нет        |
| Засуха атмосферная   | нет  | нет  | нет        |
| Заморозки            | нет  | нет  | нет        |

### 1.1.6. Радиационный

| №  | Станция мониторинга | Долгота, град. | Широта, град. | Высота, м | Пределы колебания фонового уровня     | МЭД гамма-излучения, мкЗв/ч (мкР/ч) |
|----|---------------------|----------------|---------------|-----------|---------------------------------------|-------------------------------------|
| 1. | Балтийск            | 19.88          | 54.65         | 4         | 0,10 – 0,16 мкЗв/ч<br>(10 – 16 мкР/ч) | 0,12 (13)                           |
| 2. | Мамоново            | 19.93          | 54.47         | 28        |                                       | 0,12 (13)                           |
| 3. | Пионерский          | 20.15          | 54.95         | 39        |                                       | 0,13 (14)                           |
| 4. | Калининград         | 20.55          | 54.72         | 21        |                                       | 0,12 (13)                           |
| 5. | Железнодорожный     | 21.30          | 54.37         | 50        |                                       | 0,11 (12)                           |
| 6. | Черняховск          | 21.77          | 54.63         | 25        |                                       | 0,13 (14)                           |
| 7. | Советск             | 21.93          | 55.08         | 37        |                                       | 0,12 (13)                           |

1.1.7. Химический (постоянно осуществляется собственниками и эксплуатирующими организациями стационарных химически опасных объектов)

Выбросов (сбросов) в атмосферу, гидросферу, и литосферу АХОВ на территориях химически опасных объектов, в санитарно-защитных и охранных зонах не обнаружено.

### 1.1.8. Геофизический

|                               |           |
|-------------------------------|-----------|
| Геомагнитная обстановка:      | спокойная |
| Вспышечная активность солнца: | умеренная |

### 1.1.9. Эпидемиологический, эпизоотический и фитосанитарный

|                                |   |
|--------------------------------|---|
| Эпидемиологическая обстановка: | <b>неблагополучная по COVID-19.</b><br>На территории Калининградской области введены ограничительные мероприятия. (Постановление Правительства Калининградской области от 16 марта 2020 года №134, с изменениями от 30 апреля 2021 г. № 223). |
| Эпизоотическая обстановка:     | благополучная   |
| Фитосанитарная обстановка:     | благополучная   |

### 1.1.10. Техногенных и природных ЧС, аварий и инцидентов, близких по параметрам к ЧС

| Характер | Место | Дата | Описание |
|----------|-------|------|----------|
| нет      | нет   | нет  | нет      |

## 1.2. ПРОГНОСТИЧЕСКАЯ ИНФОРМАЦИЯ

### 1.2.1. Прогноз метеорологических условий по территории Калининградской области на сутки и последующие двое суток - (информация Калининградского ЦГМС)

| Дата        | 25.05.2021  | 26.05.2021              |                          | 27.05.2021                    |
|-------------|---|-------------------------|--------------------------|-------------------------------|
| Время       | 09.00-21.00   | 21.00-09.00             | 09.00-21.00              | 22.00-09.00                   |
| Облачность  | облачно   | облачно с прояснениями  | облачно с прояснениями   | облачно с прояснениями        |
| Осадки      | временами дождь   | кратковременные дожди   | кратковременные дожди    | местами кратковременный дождь |
| Ветер       | юго-восточный, вечером юго-западный 6-11 м/с                              | юго-западный 6-11 м/с   | юго-западный 6-11 м/с    | юго-западный, южный 4-9 м/с   |
| Температура | +13...+17 <sup>0</sup> С  | +5...+10 <sup>0</sup> С | +12...+17 <sup>0</sup> С | +5...+10 <sup>0</sup> С       |
| Явления     | нет   | нет                     | местами гроза            | нет                           |
| Видимость   | 4-7 км, в дожде 2-3 км  | 4-7 км, в дожде 2-3 км  | 4-7 км, в дожде 2-3 км   | 3-7 км                        |
| Выводы      | <b>Метеорологические явления, способные вызвать ЧС не прогнозируются.</b> |                         |                          |                               |

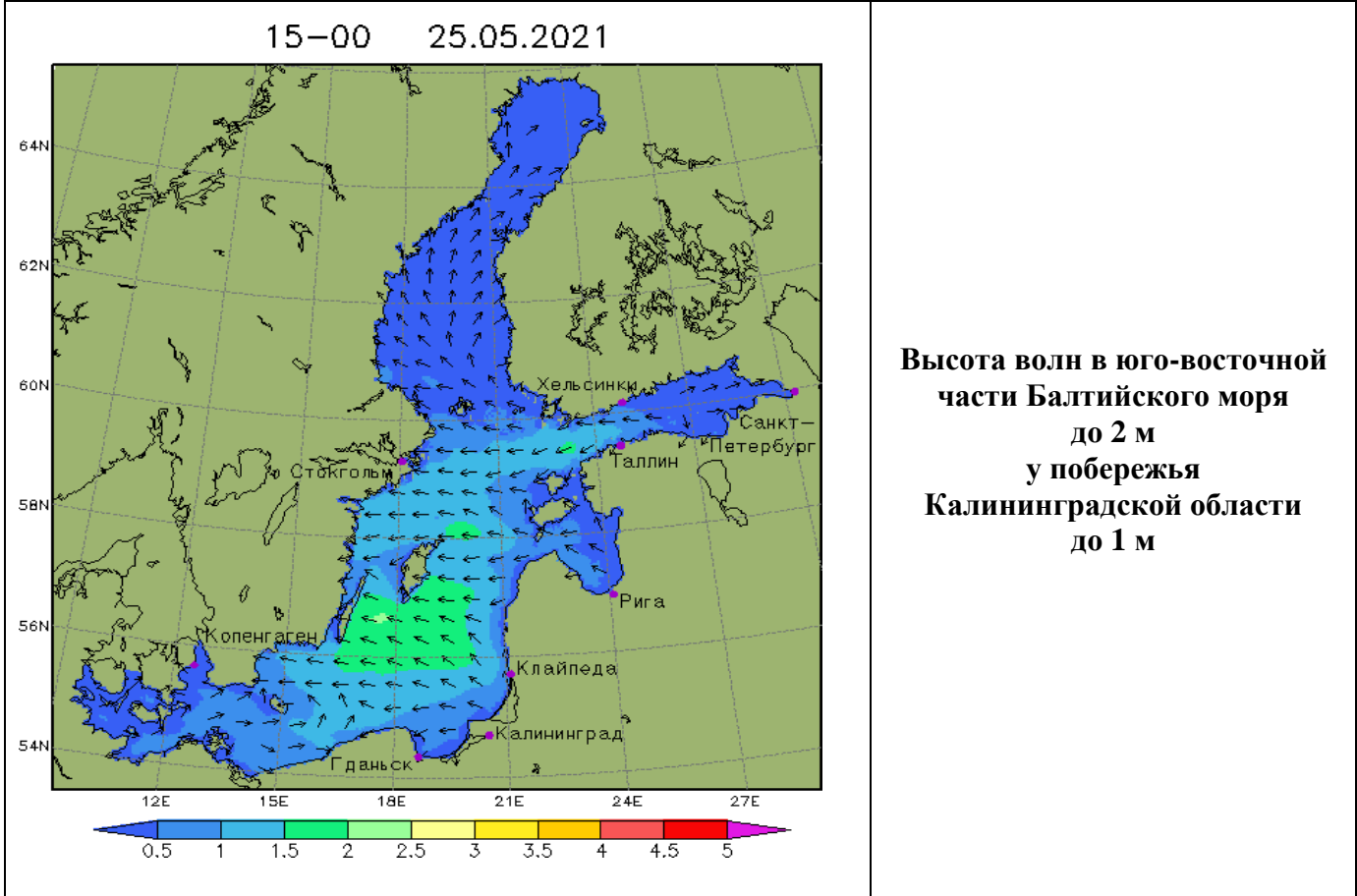
### 1.2.2. Вспомогательный прогноз метеорологических условий по пунктам Калининградской области на сутки (информация Гидрометцентра России)

| Метеорологические величины    | Пункты наблюдения |                |                |                 |                |                |
|-------------------------------|-------------------|----------------|----------------|-----------------|----------------|----------------|
|                               | Балтийск          | Пионерский     | Калининград    | Железнодорожный | Черняховск     | Советск        |
| Т воздуха днем/ночью, °С      | 17/11             | 17/9           | 18/9           | 18/10           | 18/10          | 16/9           |
| Осадки, мм                    | 4,2               | 3,7            | 6,0            | 2,7             | 3,7            | 6,3            |
| Направление ветра             | южный             | юго-восточный  | юго-восточный  | юго-восточный   | юго-восточный  | юго-восточный  |
| Скорость ветра, м/с           | 2                 | 4              | 3              | 3               | 3              | 3              |
| Комментарий к прогнозу погоды | облачно, дождь    | облачно, дождь | облачно, дождь | облачно, дождь  | облачно, дождь | облачно, дождь |

**1.2.3. Агрометеорологический прогноз:** В течение суток опасные агрометеорологические явления не прогнозируются.

**1.2.4. Прогноз космической погоды:** вспышечная активность умеренная. Геомагнитное поле спокойное. Радиационная обстановка - невозмущенная. Возможно ухудшение условий КВ-радиосвязи в отдельные часы суток.

**01.2.5. Прогноз высоты волны и направления волн в Балтийском море**



**1.2.6. Прогноз природных опасностей на территории Европы**



## 2. ОЦЕНКА РИСКА

### 2.1. ПРОГНОЗ ЧРЕЗВЫЧАЙНЫХ СИТУАЦИЙ

#### 2.1.1. Природные чрезвычайные ситуации

|  |                           |
|--|---------------------------|
| Возможные ЧС:<br>(на основании анализа данных многолетних наблюдений, краткосрочного метеопрогноза, с учетом возможных природных опасностей на территории европейских стран) | <b>не прогнозируется.</b> |
|--|---------------------------|

#### 2.1.2. Техногенные чрезвычайные ситуации

|   |   |
|---|---|
| Возможные ЧС:<br>(на основании анализа данных многолетних наблюдений) | <b>локального характера, обусловленные:</b><br>- авариями на автодорогах (0,002)<br>- авариями на коммунальных системах жизнеобеспечения (0,002)<br>- авариями на судах (0,003) |
|---|---|

#### 2.1.3. Биолого-социальные чрезвычайные ситуации

|  |                           |
|--|---------------------------|
| Возможные ЧС:<br>(на основании данных многолетних наблюдений и анализа эпидемиологической, эпизоотической и фитосанитарной обстановки) | <b>не прогнозируется.</b> |
|--|---------------------------|

Дежурный по отделу

Е.И. Асташина