

25 февраля 2020 г.

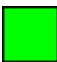
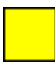


№ 177 - ОМП ЧС

Организациям и учреждениям  
в соответствии с Табелем передачи  
прогностической информации

**ОПЕРАТИВНЫЙ ЕЖЕДНЕВНЫЙ ПРОГНОЗ  
чрезвычайных ситуаций (ЧС) на территории Калининградской области  
с 25 февраля 2020 года по 26 февраля 2020 года**

Подготовлен на основании информации Калининградского ЦГМС, Управления Федеральной службы по надзору  
в сфере защиты прав потребителей и благополучия человека по Калининградской области, Центрального управления  
Федеральной службы по экологическому, технологическому и атомному надзору, ИЗМИРАН, Филиала ФГБУ  
«Администрация морских портов Балтийского моря» в порту Калининград

**ПРЕДУПРЕЖДЕНИЕ  
об опасных гидрометеорологических явлениях: нет.**

|  |                  |   |  |   |  |   |  |
|--|------------------|---|--|---|--|---|--|
|  | Погода безопасна |  | Погода потенциально<br>опасна, возможны<br>неблагоприятные (НЯ)<br>гидрометеорологические<br>явления |  | Погода опасна. Имеется<br>вероятность стихийных<br>бедствий, нанесения<br>ущерба |  | Погода очень опасна.<br>Имеется вероятность<br>крупных разрушений<br>и катастроф |
|--|------------------|---|--|---|--|---|--|

**1. АНАЛИЗ РИСКА  
(ОПЕРАТИВНАЯ ИНФОРМАЦИЯ)**

**1.1. МОНИТОРИНГ**

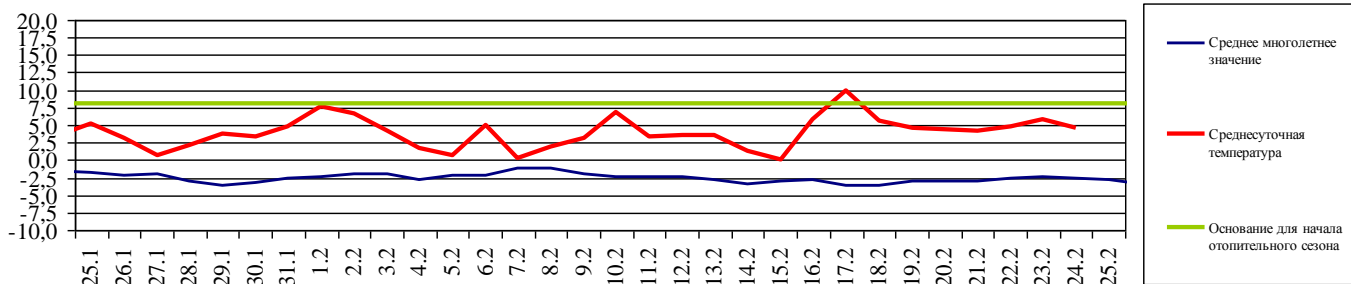
**1.1.1. Метеорологический на 06.00 МСК по данным Гидрометцентра России (meteoinfo.ru)**

| Метеорологические<br>величины | Балтийск | Пионерский        | Калининград | Железно-<br>дорожный | Черняховск        | Советск |
|-------------------------------|----------|-------------------|-------------|----------------------|-------------------|---------|
| Т воздуха, °С                 | 3,5      | 0,3               | 1,3         | 1,6                  | 1,2               | 0,1     |
| Направление<br>ветра          | южный    | юго-<br>восточный | южный       | юго-<br>восточный    | юго-<br>восточный | южный   |
| Скорость ветра, м/с           | 7        | 1                 | 1           | 3                    | 2                 | 2       |
| Видимость, км                 | 20       | 10                | 4           | 20                   | 10                | 20      |
| Осадки за 24 ч., мм           | 0        | 0                 | 0,4         | 1,0                  | 0,7               | 0,4     |
| Комментарий<br>к погоде       | нет      | нет               | дымка       | нет                  | нет               | нет     |

**Вывод: метеорологические явления, способные вызвать ЧС, не наблюдались.**

**1.1.2. Средняя суточная температура воздуха в г. Калининград**

Отопительный период должен начинаться не позднее и заканчиваться не ранее дня, следующего за днем окончания 5-дневного периода, в течение которого соответственно среднесуточная температура наружного воздуха ниже 8<sup>0</sup>С или среднесуточная температура наружного воздуха выше 8<sup>0</sup>С. (Постановление Правительства РФ от 06.05.2011 №354 (в ред. Постановления Правительства РФ от 25.12.2015 N 1434) "О предоставлении коммунальных услуг собственникам и пользователям помещений в многоквартирных домах и жилых домов").

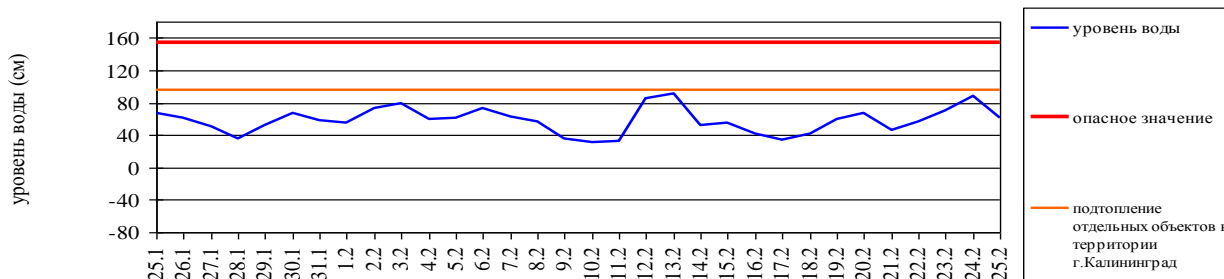


### 1.1.3. Гидрологический (информация Калининградского ЦГМС-филиала ФГБУ Северо-Западное УГМС, Администрации Морского порта Калининград)

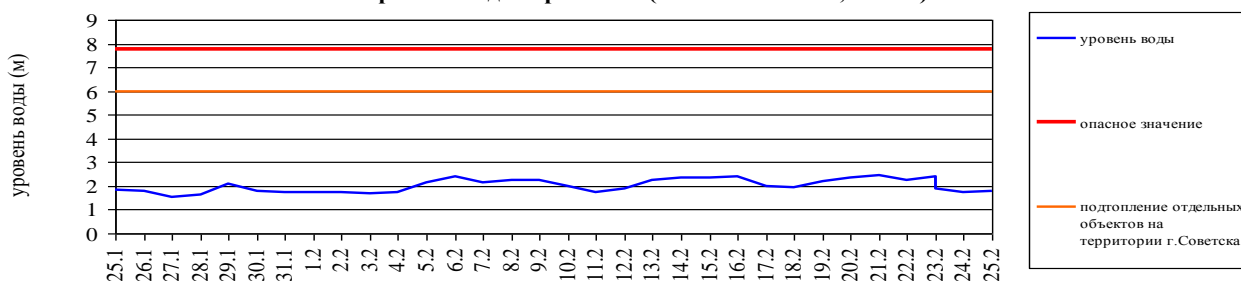
Паводковая обстановка (существенные изменения в режиме рек области):

уровень воды на реках области не приближаются к опасным значениям

Уровень воды в р. Преголя относительно "0" поста МПК (г. Калининград)



Уровень воды в р. Неман (г. Смалининкай, Литва)



### 1.1.4. Агрометеорологический

| Опасные явления      | Место (наблюдательные подразделения КЦГМС) | Срок | Примечания |
|----------------------|--|------|------------|
| Переувлажнение почвы | нет  | нет  | нет        |
| Засуха атмосферная   | нет  | нет  | нет        |
| Заморозки            | нет  | нет  | нет        |

### 1.1.5. Радиационный

| №  | Станция мониторинга | Долгота, град. | Широта, град. | Высота, м | Пределы колебания фонового уровня     | МЭД гамма-излучения, мкЗв/ч (мкР/ч) |
|----|---------------------|----------------|---------------|-----------|---------------------------------------|-------------------------------------|
| 1. | Балтийск            | 19.88          | 54.65         | 4         | 0,10 – 0,16 мкЗв/ч<br>(10 – 16 мкР/ч) | 0,13 (14)                           |
| 2. | Мамоново            | 19.93          | 54.47         | 28        |                                       | 0,10 (11)                           |
| 3. | Пионерский          | 20.15          | 54.95         | 39        |                                       | 0,12 (13)                           |
| 4. | Калининград         | 20.55          | 54.72         | 21        |                                       | 0,13 (14)                           |
| 5. | Железнодорожный     | 21.30          | 54.37         | 50        |                                       | 0,10 (11)                           |
| 6. | Черняховск          | 21.77          | 54.63         | 25        |                                       | 0,15 (16)                           |
| 7. | Советск             | 21.93          | 55.08         | 37        |                                       | 0,11 (12)                           |

### 1.1.6. Химический (постоянно осуществляется собственниками и эксплуатирующими организациями стационарных химически опасных объектов)

Выбросов (сбросов) в атмосферу, гидросферу, и литосферу АХОВ на территориях химически опасных объектов, в санитарно-защитных и охранных зонах не обнаружено.

### 1.7. Геофизический

|                               |   |
|-------------------------------|---|
| Геомагнитная обстановка:      | спокойная с отдельными периодами неустойчивости |
| Вспышечная активность солнца: | очень низкая                                    |



На графике представлен общий поток рентгеновского излучения Солнца, получаемый со спутников серии GOES в режиме реального времени. Солнечные вспышки видны в виде всплесков интенсивности. Во время мощных вспышек происходят нарушения радиосвязи в ВЧ диапазоне на дневной стороне Земли.

### 1.1.8. Эпидемиологический, эпизоотический и фитосанитарный

|                                |                      |
|--------------------------------|----------------------|
| Эпидемиологическая обстановка: | неустойчивая по ОРВИ |
| Эпизоотическая обстановка:     | благополучная        |
| Фитосанитарная обстановка:     | благополучная        |

### 1.1.9. Техногенных и природных ЧС, аварий и инцидентов, близких по параметрам к ЧС

| Характер | Место | Дата | Описание |
|----------|-------|------|----------|
| нет      | нет   | нет  | нет      |

## 1.2. ПРОГНОСТИЧЕСКАЯ ИНФОРМАЦИЯ

### 1.2.1. Прогноз метеорологических условий по территории Калининградской области на сутки и последующие двое суток - (информация Калининградского ЦГМС)

| Дата        | 25.02.2020   | 26.02.2020               |  | 27.02.2020                         |
|-------------|--|--------------------------|--|------------------------------------|
| Время       | 09.00-21.00  | 21.00-09.00              | 09.00-21.00                              | 21.00-09.00                        |
| Облачность  | облачно с прояснениями   | облачно с прояснениями   | облачно с прояснениями                   | облачно с прояснениями             |
| Осадки      | временами осадки (дождь)   | местами небольшие осадки | местами небольшие осадки                 | местами небольшие осадки           |
| Ветер       | юго-западный, южный 6-11 м/с, местами порывы 12-14 м/с                     | юго-западный 6-11 м/с    | юго-западный 6-11 м/с, местами 12-14 м/с | западный, северо-западный 6-11 м/с |
| Температура | +4...+8 <sup>0</sup> С   | 0...+3 <sup>0</sup> С    | +3...+7 <sup>0</sup> С                   | около 0 <sup>0</sup> С             |
| Явления     | нет  | нет                      | нет                                      | нет                                |
| Видимость   | 4-7 км   | 4-7 км                   | 4-7 км                                   | 4-7 км                             |
| Выводы      | <b>Метеорологические явления, способные вызвать ЧС, не прогнозируются.</b> |                          |  |                                    |

### 1.2.2. Вспомогательный прогноз метеорологических условий по пунктам Калининградской области на сутки (информация Гидрометцентра России)

| Метеорологические величины    | Пункты наблюдения |                |                |                 |                |                |
|-------------------------------|-------------------|----------------|----------------|-----------------|----------------|----------------|
|                               | Балтийск          | Пионерский     | Калининград    | Железнодорожный | Черняховск     | Советск        |
| Т воздуха днем/ночью, °С      | 7/3               | 7/2            | 8/2            | 9/1             | 7/1            | 5/1            |
| Осадки, мм                    | 0,5               | 0,7            | 1,2            | 0,7             | 1,2            | 3,1            |
| Направление ветра             | юго-западный      | юго-западный   | юго-западный   | юго-западный    | юго-западный   | южный          |
| Скорость ветра, м/с           | 4                 | 5              | 4              | 3               | 3              | 3              |
| Комментарий к прогнозу погоды | облачно, дождь    | облачно, дождь | облачно, дождь | облачно, дождь  | облачно, дождь | облачно, дождь |

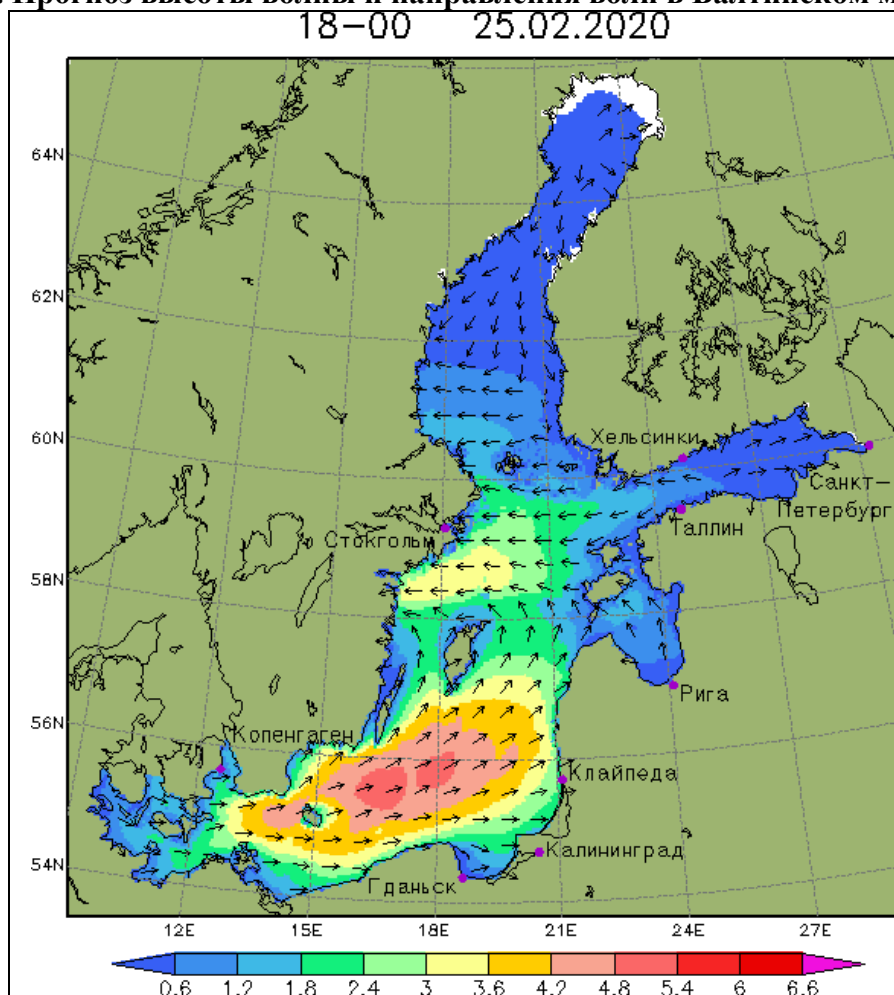
### 1.2.3. Агрометеорологический прогноз:

В течение суток опасные агрометеорологические явления не прогнозируются.

### 1.2.4. Прогноз космической погоды:

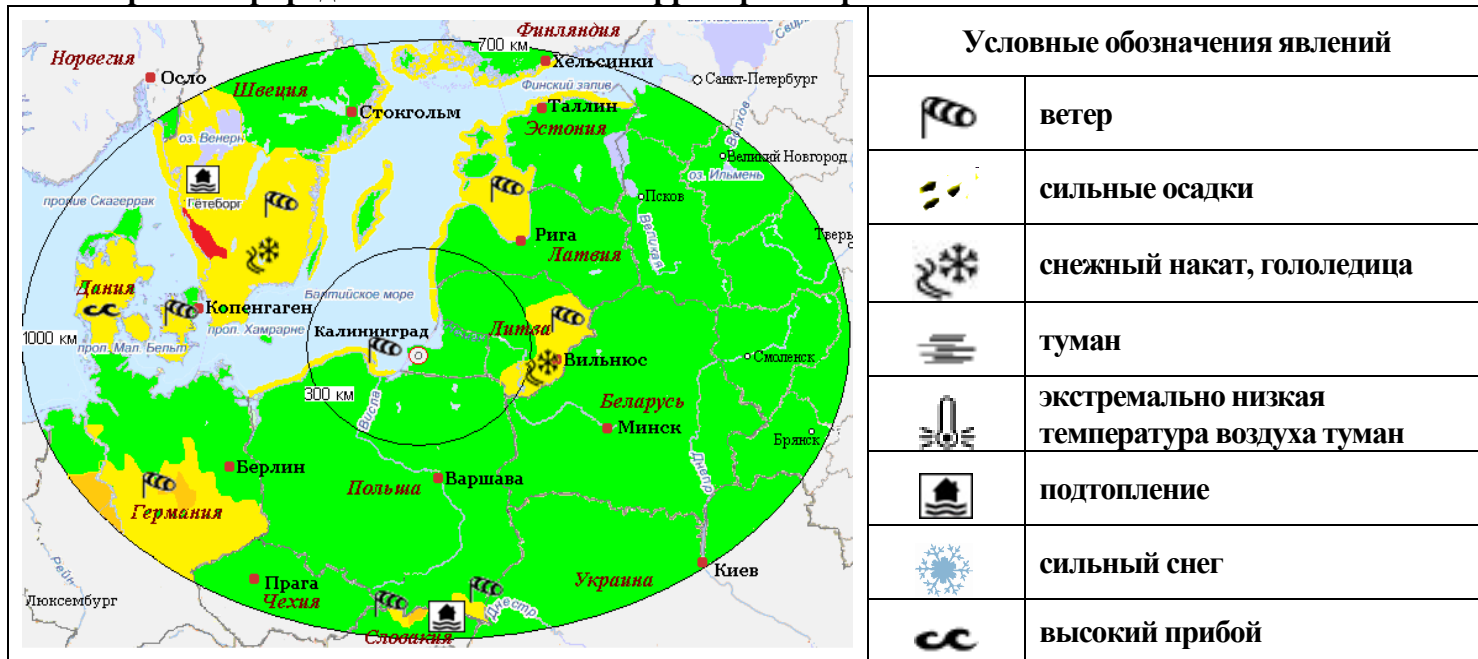
Вспышечная активность ожидается очень низкая. Геомагнитное поле спокойное с отдельными периодами неустойчивости. Радиационная обстановка – невозмущенная. Возможны ухудшение условий КВ-радиосвязи в отдельные часы суток.

### 1.2.5. Прогноз высоты волны и направления волн в Балтийском море



**Высота волн в юго-восточной части Балтийского моря до 5,4 м у побережья Калининградской области до 2,4 м**

### 1.2.6. Прогноз природных опасностей на территории Европы



**Угрозы природного характера на территории Европы, способные вызвать ЧС, на территории Калининградской области отсутствуют.**

## 2. ОЦЕНКА РИСКА

### 2.1. ПРОГНОЗ ЧРЕЗВЫЧАЙНЫХ СИТУАЦИЙ

#### 2.1.1. Природные чрезвычайные ситуации

Возможные ЧС:

(на основании анализа данных многолетних наблюдений, краткосрочного метеопрогноза, с учетом возможных природных опасностей на территории европейских стран)

**не прогнозируются**

#### 2.1.2. Техногенные чрезвычайные ситуации

Возможные ЧС:

(на основании анализа данных многолетних наблюдений)

**локального характера, обусловленные:**  
- авариями на автодорогах (0,002)

#### 2.1.3. Биолого-социальные чрезвычайные ситуации

Возможные ЧС:

(на основании данных многолетних наблюдений и анализа эпидемиологической, эпизоотической и фитосанитарной обстановки)

**не прогнозируются**

Начальник отдела  
Дежурный по отделу

Герасимов В.К.  
Арановский И.Р.