

24 февраля 2021 г.

№ 175 - ОМП ЧС

Организациям и учреждениям  
в соответствии с Табелем передачи  
прогностической информации

**ОПЕРАТИВНЫЙ ЕЖЕДНЕВНЫЙ ПРОГНОЗ**  
чрезвычайных ситуаций (ЧС) на территории Калининградской области  
с 24 февраля 2021 года по 25 февраля 2021 года

Подготовлен на основании информации Калининградского ЦГМС, Управления Федеральной службы по надзору в сфере защиты прав потребителей и благополучия человека по Калининградской области, Центрального управления Федеральной службы по экологическому, технологическому и атомному надзору, ИЗМИРАН, Филиала ФГБУ «Администрация морских портов Балтийского моря» в порту Калининград

**ПРЕДУПРЕЖДЕНИЕ**  
об опасных гидрометеорологических явлениях: нет.

|  |                  |   |   |   |   |   |   |
|--|------------------|---|---|---|---|---|---|
|  | Погода безопасна |  | Погода потенциально опасна, возможны неблагоприятные гидрометеорологические явления (НГЯ) |  | Погода опасна. Имеется вероятность стихийных бедствий, нанесения ущерба |  | Погода очень опасна. Имеется вероятность крупных разрушений и катастроф |
|--|------------------|---|---|---|---|---|---|

**1. АНАЛИЗ РИСКА**  
(ОПЕРАТИВНАЯ ИНФОРМАЦИЯ)  
1.1. МОНИТОРИНГ

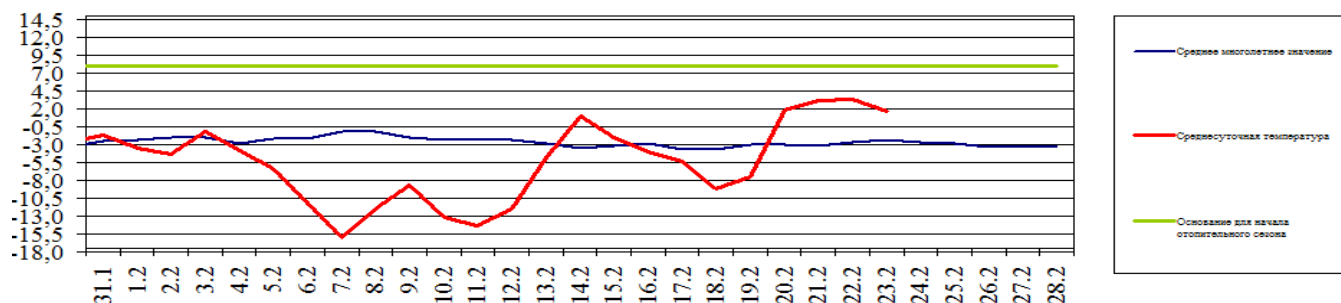
1.1.1. Метеорологический на 06.00 МСК по данным Гидрометцентра России (meteoinfo.ru)

| Метеорологические величины  | Балтийск      | Пионерский   | Калининград | Железнодорожный | Черняховск | Советск      |
|-----------------------------|---------------|--------------|-------------|-----------------|------------|--------------|
| Т воздуха, °С               | 2,8           | 4,8          | 3,5         | 4,5             | 4,1        | 3,9          |
| Направление ветра           | юго-восточный | юго-западный | штиль       | южный           | южный      | юго-западный |
| Скорость ветра, м/с         | 2             | 3            | 0           | 2               | 2          | 2            |
| Видимость, км               | 10            | 4            | 4           | 2               | 2          | 10           |
| Осадки за 12 ч., мм         | 0             | 0            | 0,1         | 0,5             | 0,5        | 0            |
| Комментарий к погоде        | нет           | нет          | дымка       | дымка           | дымка      | нет          |
| Высота снежного покрова, см | 0             | 2            | 0           | 1               | 1          | 3            |

**Вывод: метеорологические явления, способные вызвать ЧС, не наблюдались.**

1.1.2. Средняя суточная температура воздуха в г. Калининград

Отопительный период должен начинаться не позднее и заканчиваться не ранее дня, следующего за днем окончания 5-дневного периода, в течение которого соответственно среднесуточная температура наружного воздуха ниже 8°С или среднесуточная температура наружного воздуха выше 8°С. (Постановление Правительства РФ от 06.05.2011 №354 (в ред. Постановления Правительства РФ от 25.12.2015 N 1434) "О предоставлении коммунальных услуг собственникам и пользователям помещений в многоквартирных домах и жилых домов").

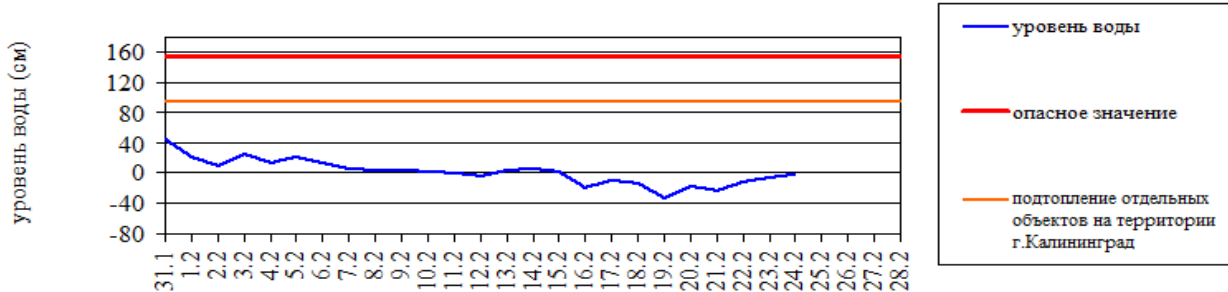


### 1.1.3. Гидрологический (информация Калининградского ЦГМС - филиала ФГБУ Северо-Западное УГМС, Администрации Морского порта Калининград)

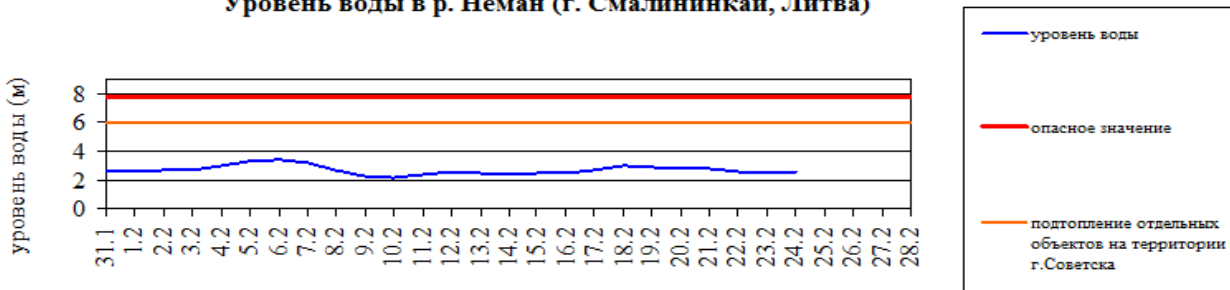
Паводковая обстановка (существенные изменения в режиме рек области):

уровень воды на реках области не приближается к опасным значениям

Уровень воды в р. Преголя относительно "0" поста МПК (г. Калининград)



Уровень воды в р. Неман (г. Смалнинкай, Литва)



1.1.4. Характеристики состояния льда, полученные с пунктов наблюдательной сети Калининградского центра по гидрометеорологии и мониторингу окружающей среды за 24 февраля 2021 г.

| Пункт наблюдения   | Ледовые явления  |
|--|--|
| 1. р. Преголя ГП-1 Черняховск.                               | Лёд тает на месте.   |
| 2. р. Преголя ГП-1 Гвардейск.                                | Ледостав с полыньями.  |
| 3. р. Дейма ГП-2 Полесск.                                    | Ледостав, лёд потемнел, вода на льду, лёд тает на месте.                   |
| 4. р. Неман ГП-2 Советск.                                    | Ледостав с полыньями.  |
| 5. р. Матросовка ГП-1 Мостовое.                              | Ледостав с полыньями.  |
| 6. Куршский залив<br>МГП-1 Открытое.                         | Припай 10 баллов, толщина льда 21 см, снега на льду нет.                   |
| 7. Куршский залив<br>Нида.                                   | Припай 10 баллов, толщина льда 18 см, проталины, снежицы.                  |
| 8. Куршский залив<br>Венте.                                  | Припай 10 баллов, толщина льда 21 см, вода на льду, трещины, лёд потемнел. |
| 9. Нида море.  | Чисто  |
| 10. Калининградский залив<br>МГП- 1 Мамоново-Краснофлотское. | Припай 8 баллов, чистой воды 2 балла.                                      |
| 11. МГП- 1 Балтийск (канал).                                 | Чисто.   |
| 12. МГП- 1 Пионерский.                                       | Чисто.   |

### 1.1.5. Агрометеорологический мониторинг

| Опасные явления      | Место (наблюдательные подразделения КЦГМС) | Срок | Примечания |
|----------------------|--|------|------------|
| Переувлажнение почвы | нет  | нет  | нет        |
| Засуха атмосферная   | нет  | нет  | нет        |
| Заморозки            | нет  | нет  | нет        |

### 1.1.6. Радиационный

| №  | Станция мониторинга | Долгота, град. | Широта, град. | Высота, м | Пределы колебания фонового уровня     | МЭД гамма-излучения, мкЗв/ч (мкР/ч) |
|----|---------------------|----------------|---------------|-----------|---------------------------------------|-------------------------------------|
| 1. | Балтийск            | 19.88          | 54.65         | 4         | 0,10 – 0,16 мкЗв/ч<br>(10 – 16 мкР/ч) | 0,12 (13)                           |
| 2. | Мамоново            | 19.93          | 54.47         | 28        |                                       | 0,11 (12)                           |
| 3. | Пионерский          | 20.15          | 54.95         | 39        |                                       | 0,13 (14)                           |
| 4. | Калининград         | 20.55          | 54.72         | 21        |                                       | 0,14 (15)                           |
| 5. | Железнодорожный     | 21.30          | 54.37         | 50        |                                       | 0,11 (12)                           |
| 6. | Черняховск          | 21.77          | 54.63         | 25        |                                       | 0,13 (14)                           |
| 7. | Советск             | 21.93          | 55.08         | 37        |                                       | 0,11 (12)                           |

**1.1.7. Химический** (постоянно осуществляется собственниками и эксплуатирующими организациями стационарных химически опасных объектов)

**Выбросов (сбросов) в атмосферу, гидросферу, и литосферу АХОВ на территориях химически опасных объектов, в санитарно-защитных и охранных зонах не обнаружено.**

### 1.1.8. Геофизический

|                                      |  |
|--------------------------------------|--|
| <b>Геомагнитная обстановка:</b>      | <b>спокойная с отдельными периодами неустойчивости</b> |
| <b>Вспышечная активность солнца:</b> | <b>очень низкая</b>                                    |

### 1.1.9. Эпидемиологический, эпизоотический и фитосанитарный

|                                       |   |
|---------------------------------------|---|
| <b>Эпидемиологическая обстановка:</b> | <b>неблагополучная по COVID-19.</b><br>На территории Калининградской области введены ограничительные мероприятия. (Постановление Правительства Калининградской области от 16 марта 2020 года №134, с изменениями от 21 февраля 2021 г. № 80). |
| <b>Эпизоотическая обстановка:</b>     | <b>благополучная</b>  |
| <b>Фитосанитарная обстановка:</b>     | <b>благополучная</b>  |

### 1.1.10. Техногенных и природных ЧС, аварий и инцидентов, близких по параметрам к ЧС

| Характер | Место | Дата | Описание |
|----------|-------|------|----------|
| нет      | нет   | нет  | нет      |

## 1.2. ПРОГНОСТИЧЕСКАЯ ИНФОРМАЦИЯ

**1.2.12. Прогноз метеорологических условий по территории Калининградской области на сутки и последующие двое суток - (информация Калининградского ЦГМС)**

| Дата       | 24.02.2021             | 25.02.2021            |                       | 26.02.2021               |
|------------|------------------------|-----------------------|-----------------------|--------------------------|
| Время      | 09.00-21.00            | 21.00-09.00           | 09.00-21.00           | 21.00-09.00              |
| Облачность | облачно с прояснениями | переменная облачность | переменная облачность | облачно с прояснениями   |
| Осадки     | без осадков            | без осадков           | без осадков           | без существенных осадков |

|                    |   |                                  |                                  |                                  |
|--------------------|---|----------------------------------|----------------------------------|----------------------------------|
| <b>Ветер</b>       | <b>юго-западный<br/>4-9 м/с</b>   | <b>юго-западный<br/>5-10 м/с</b> | <b>юго-западный<br/>5-10 м/с</b> | <b>юго-западный<br/>6-11 м/с</b> |
| <b>Температура</b> | <b>+5...+10<sup>0</sup>С</b>  | <b>+2...+7<sup>0</sup>С</b>      | <b>+8...+13<sup>0</sup>С</b>     | <b>+3...+7<sup>0</sup>С</b>      |
| <b>Явления</b>     | <b>в первой половине<br/>дня местами туман</b>                            | <b>нет</b>                       | <b>нет</b>                       | <b>нет</b>                       |
| <b>Видимость</b>   | <b>3-7 км, в<br/>тумане 500-1000 м</b>                                    | <b>3-7 км</b>                    | <b>3-7 км</b>                    | <b>3-7 км</b>                    |
| <b>Выводы</b>      | <b>Метеорологические явления, способные вызвать ЧС не прогнозируются.</b> |                                  |                                  |                                  |

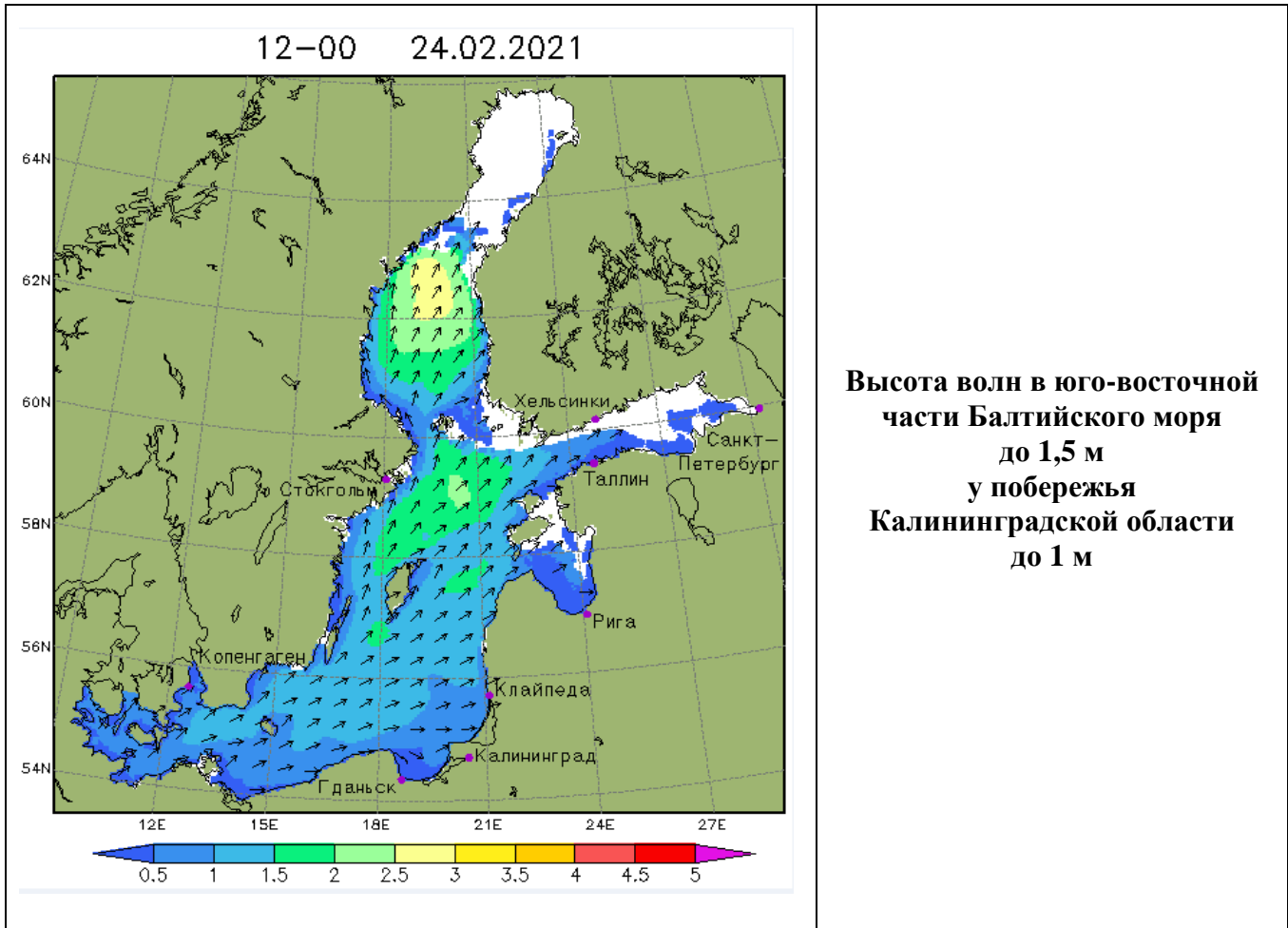
### 1.2.2. Вспомогательный прогноз метеорологических условий по пунктам Калининградской области на сутки (информация Гидрометцентра России)

| Метеорологические величины    | Пункты наблюдения   |                     |                     |                     |                     |                     |
|-------------------------------|---------------------|---------------------|---------------------|---------------------|---------------------|---------------------|
|                               | Балтийск            | Пионерский          | Калининград         | Железнодорожный     | Черняховск          | Советск             |
| Т воздуха днем/ночью, °С      | 9/4                 | 8/4                 | 11/4                | 11/5                | 11/5                | 10/5                |
| Осадки, мм                    | 0                   | 0                   | 0                   | 0                   | 0                   | 0                   |
| Направление ветра             | юго-западный        | юго-западный        | юго-западный        | юго-западный        | юго-западный        | юго-западный        |
| Скорость ветра, м/с           | 5                   | 6                   | 4                   | 3                   | 3                   | 4                   |
| Комментарий к прогнозу погоды | облачно без осадков | облачно без осадков | облачно без осадков | облачно без осадков | облачно без осадков | облачно без осадков |

**1.2.3. Агрометеорологический прогноз:** В течение суток опасные агрометеорологические явления не прогнозируются.

**1.2.4. Прогноз космической погоды:** вспышечная активность очень низкая. Геомагнитное поле спокойное с отдельными периодами неустойчивости. Радиационная обстановка - невозмущенная. Возможно ухудшение условий КВ-радиосвязи в отдельные часы суток.

1.2.5. Прогноз высоты волны и направления волн в Балтийском море



1.2.6. Прогноз природных опасностей на территории Европы



## 2. ОЦЕНКА РИСКА

### 2.1. ПРОГНОЗ ЧРЕЗВЫЧАЙНЫХ СИТУАЦИЙ

#### 2.1.1. Природные чрезвычайные ситуации

|  |  |
|--|--|
| Возможные ЧС:<br>(на основании анализа данных многолетних наблюдений, краткосрочного метеопрогноза, с учетом возможных природных опасностей на территории европейских стран) | <b>локального характера, обусловленные:</b><br>- отрывом прибрежных льдов в местах выхода на лед (0,005) |
|--|--|

#### 2.1.2. Техногенные чрезвычайные ситуации

|   |  |
|---|--|
| Возможные ЧС:<br>(на основании анализа данных многолетних наблюдений) | <b>локального характера, обусловленные:</b><br>- авариями на автодорогах (0,002) |
|---|--|

#### 2.1.3. Биолого-социальные чрезвычайные ситуации

|  |                           |
|--|---------------------------|
| Возможные ЧС:<br>(на основании данных многолетних наблюдений и анализа эпидемиологической, эпизоотической и фитосанитарной обстановки) | <b>не прогнозируются.</b> |
|--|---------------------------|

Дежурный по отделу  
Врио начальника отдела

Е.И. Асташина  
А.А. Юрченко