

16 июня 2021 г.





№ 532 - ОМП ЧС

Организациям и учреждениям
в соответствии с Табелем передачи
прогностической информации

ОПЕРАТИВНЫЙ ЕЖЕДНЕВНЫЙ ПРОГНОЗ
чрезвычайных ситуаций (ЧС) на территории Калининградской области
с 16 июня 2021 года по 17 июня 2021 года

Подготовлен на основании информации Калининградского ЦГМС, Управления Федеральной службы по надзору в сфере защиты прав потребителей и благополучия человека по Калининградской области, Центрального управления Федеральной службы по экологическому, технологическому и атомному надзору, ИЗМИРАН, Филиала ФГБУ «Администрация морских портов Балтийского моря» в порту Калининград

ПРЕДУПРЕЖДЕНИЕ
об опасных гидрометеорологических явлениях: нет

	Погода безопасна		Погода потенциально опасна, возможны неблагоприятные гидрометеорологические явления (НГЯ)		Погода опасна. Имеется вероятность стихийных бедствий, нанесения ущерба		Погода очень опасна. Имеется вероятность крупных разрушений и катастроф
--	------------------	---	---	---	---	---	---

1. АНАЛИЗ РИСКА
(ОПЕРАТИВНАЯ ИНФОРМАЦИЯ)

1.1. МОНИТОРИНГ

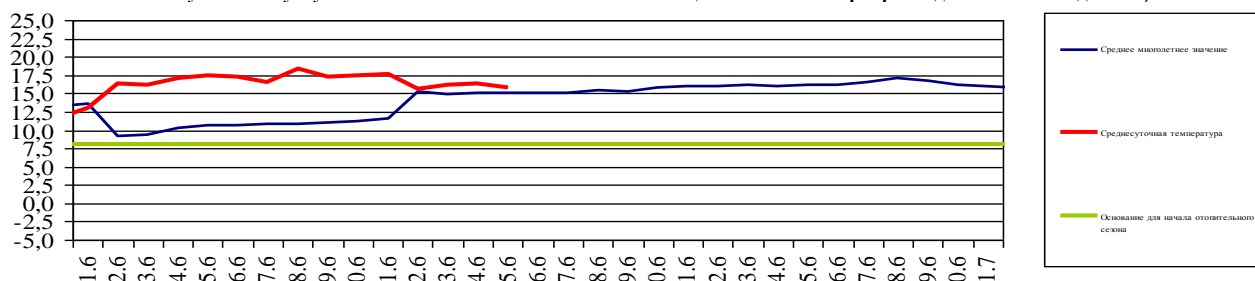
1.1.1. Метеорологический на 06.00 МСК по данным Гидрометцентра России (meteoinfo.ru)

Метеорологические величины	Балтийск	Пионерский	Калининград	Железнодорожный	Черняховск	Советск
Т воздуха, °С	14,6	9,0	8,0	7,7	7,8	8,2
Направление ветра	западный	юго-западный	штиль	южный	южный	штиль
Скорость ветра, м/с	2	1	0	1	1	0
Видимость, км	20	4	1	16	10	20
Осадки за 12 ч., мм	0	0	0	0	0	0
Комментарий к погоде	нет	дымка	туман	нет	нет	нет

Вывод: метеорологические явления, способные вызвать ЧС, не наблюдались.

1.1.2. Средняя суточная температура воздуха в г. Калининград

Отопительный период должен начинаться не позднее и заканчиваться не ранее дня, следующего за днем окончания 5-дневного периода, в течение которого соответственно среднесуточная температура наружного воздуха ниже 8°С или среднесуточная температура наружного воздуха выше 8°С. (Постановление Правительства РФ от 06.05.2011 №354 (в ред. Постановления Правительства РФ от 25.12.2015 N 1434) "О предоставлении коммунальных услуг собственникам и пользователям помещений в многоквартирных домах и жилых домов").

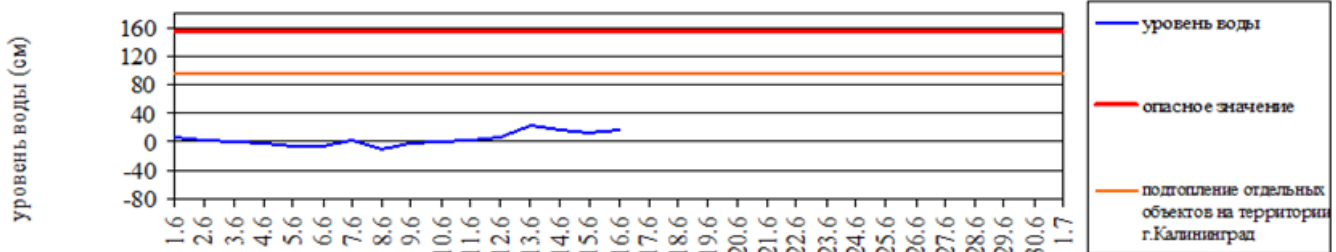


1.1.3. Гидрологический (информация Калининградского ЦГМС - филиала ФГБУ Северо-Западное УГМС, Администрации Морского порта Калининград)

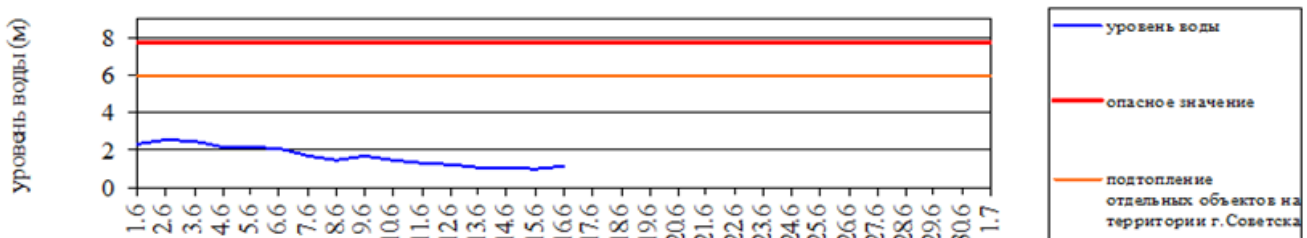
Паводковая обстановка (существенные изменения в режиме рек области):

уровень воды на реках области не приближается к опасным значениям

Уровень воды в р. Преголя относительно "0" поста МПК (г. Калининград)



Уровень воды в р. Неман (г. Смалининкай, Литва)



1.1.4. Лесопожарный (информация агентства по охране, воспроизводству и использованию объектов животного мира и лесов Калининградской области и ЦУКС ГУ МЧС России по Калининградской области):

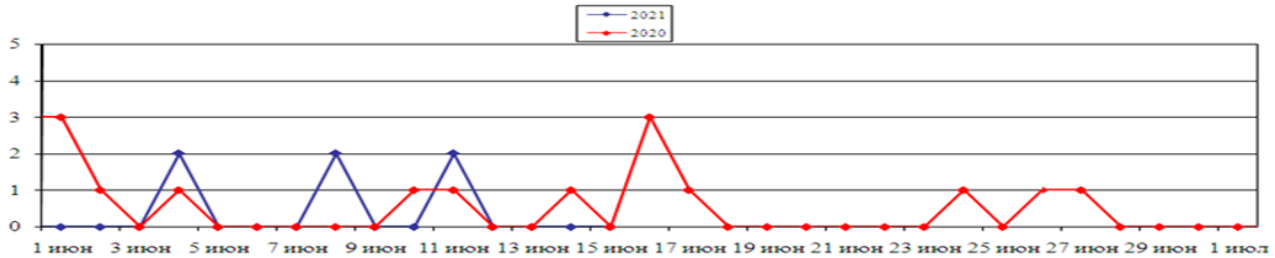
По данным Калининградского ЦГМС пожароопасность по пунктам наблюдения (по состоянию на 15.00 15.06.2021)

Класс пожарной опасности	I	II	III	IV	V
Степень опасности	отсутствует	малая	средняя	высокая	чрезвычайная
Пункт наблюдения	Класс пожарной опасности по условиям погоды			Степень пожарной опасности	
Калининград	1			отсутствует	
Пионерск	1			отсутствует	
Балтийск	1			отсутствует	
Советск	2			малая	
Железнодорожный	2			малая	
Черняховск	2			малая	
Мамоново	1			отсутствует	

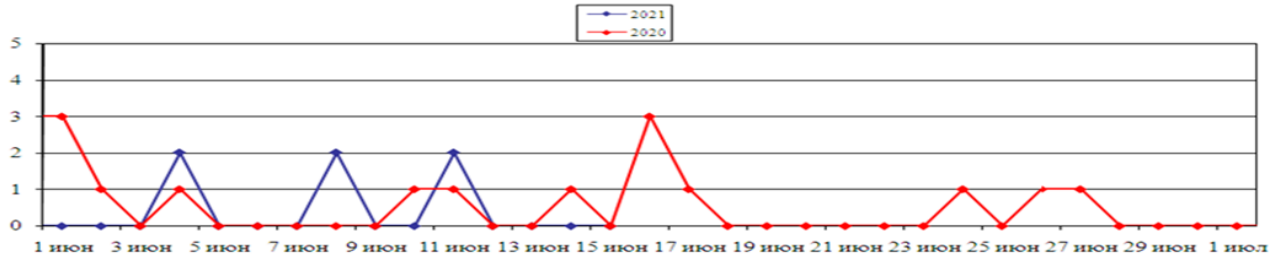
По Калининградской области 15 июня пожароопасность 1-2 класса.

	За сутки	АППГ	Всего в 2021 году
Количество природных пожаров:	0	0	820
в том числе ландшафтных пожаров:	0	0	817
в том числе лесных пожаров:	0	0	3
Действующие лесные пожары	нет	нет	нет

Количество ландшафтных пожаров (2020, 2021 гг., июнь)



Количество ландшафтных пожаров (2020, 2021 гг., июнь)



1.1.5. Агрометеорологический мониторинг

Опасные явления	Место (наблюдательные подразделения КЦГМС)	Срок	Примечания
Переувлажнение почвы	нет	нет	нет
Засуха атмосферная	нет	нет	нет
Заморозки	нет	нет	нет

1.1.6. Радиационный

№	Станция мониторинга	Долгота, град.	Широта, град.	Высота, м	Пределы колебания фонового уровня	МЭД гамма-излучения, мкЗв/ч (мкР/ч)
1.	Балтийск	19.88	54.65	4	0,10 – 0,16 мкЗв/ч (10 – 16 мкР/ч)	0,14 (15)
2.	Мамоново	19.93	54.47	28		0,12 (13)
3.	Пионерский	20.15	54.95	39		0,13 (14)
4.	Калининград	20.55	54.72	21		0,13 (14)
5.	Железнодорожный	21.30	54.37	50		0,14 (15)
6.	Черняховск	21.77	54.63	25		0,14 (15)
7.	Советск	21.93	55.08	37		0,11 (12)

1.1.7. Химический (постоянно осуществляется собственниками и эксплуатирующими организациями стационарных химически опасных объектов)

Выбросов (сбросов) в атмосферу, гидросферу, и литосферу АХОВ на территориях химически опасных объектов, в санитарно-защитных и охранных зонах не обнаружено.

1.1.8. Геофизический

Геомагнитная обстановка:	возможно неустойчивая
Вспышечная активность солнца:	очень низкая

1.1.9. Эпидемиологический, эпизоотический и фитосанитарный

Эпидемиологическая обстановка:	неблагополучная по COVID-19. На территории Калининградской области введены ограничительные мероприятия. (Постановление Правительства Калининградской области от 16 марта 2020 года №134, с изменениями от 01 июня 2021 г. № 309).
Эпизоотическая обстановка:	благополучная
Фитосанитарная обстановка:	благополучная

1.1.10. Техногенных и природных ЧС, аварий и инцидентов, близких по параметрам к ЧС

Характер	Место	Дата	Описание
нет	нет	нет	нет

1.2. ПРОГНОСТИЧЕСКАЯ ИНФОРМАЦИЯ

1.2.1. Прогноз метеорологических условий по территории Калининградской области на сутки и последующие двое суток - (информация Калининградского ЦГМС)

Дата	16.06.2021	17.06.2021		18.06.2021
Время	09.00-21.00	21.00-09.00	09.00-21.00	21.00-09.00
Облачность	переменная облачность	переменная облачность	переменная облачность	переменная облачность
Осадки	без существенных осадков	без существенных осадков	без существенных осадков	без существенных осадков
Ветер	северо-западный 4-9 м/с	южный, юго-восточный 4-9 м/с	южный, юго-восточный 4-9 м/с	южный, юго-восточный 4-9 м/с
Температура	+19...+24 ⁰ С	+10...+15 ⁰ С	+22...+27 ⁰ С	+10...+15 ⁰ С
Явления	нет	нет	нет	нет
Видимость	3-7 км	3-7 км	3-7 км	3-7 км
Выводы	Метеорологические явления, способные вызвать ЧС не прогнозируются.			

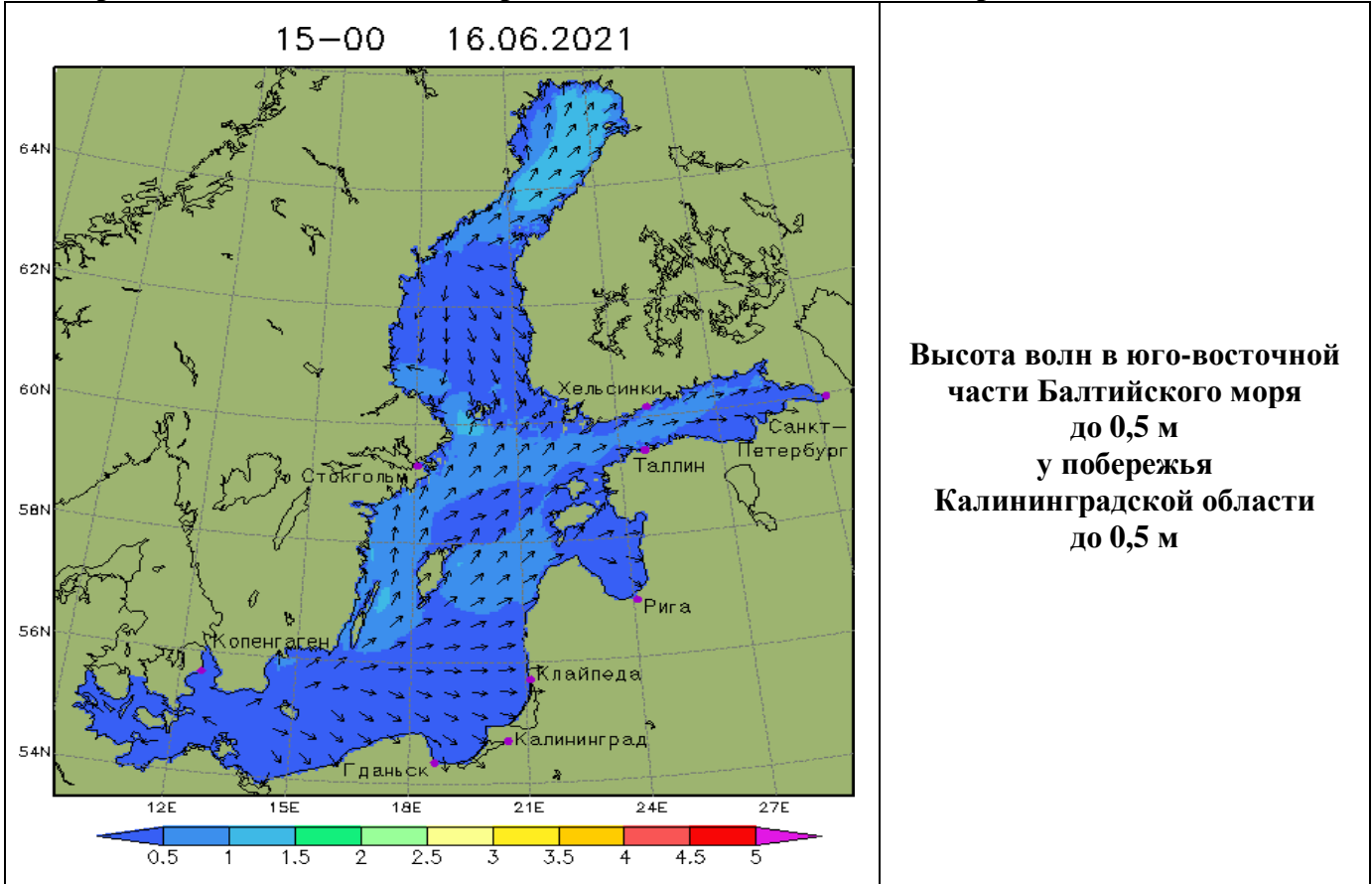
1.2.2. Вспомогательный прогноз метеорологических условий по пунктам Калининградской области на сутки (информация Гидрометцентра России)

Метеорологические величины	Пункты наблюдения					
	Балтийск	Пионерский	Калининград	Железнодорожный	Черняховск	Советск
Т воздуха днем/ночью, °С	20/14	21/13	23/10	24/10	24/10	23/11
Осадки, мм	0	0	0,1	0	0	0,1
Направление ветра	северо-западный	северо-западный	северо-западный	северо-западный	северо-западный	западный
Скорость ветра, м/с	3	4	2	2	2	2
Комментарий к прогнозу погоды	переменная облачность, без осадков	переменная облачность, без осадков	переменная облачность, небольшой кратковременный дождь	облачно с прояснениями, без осадков	облачно с прояснениями, без осадков	переменная облачность, небольшой кратковременный дождь

1.2.3. Агрометеорологический прогноз: В течение суток опасные агрометеорологические явления не прогнозируются.

1.2.4. Прогноз космической погоды: вспышечная активность очень низкая. Геомагнитное поле возможно неустойчивое. Радиационная обстановка - невозмущенная. Возможно ухудшение условий КВ-радиосвязи в отдельные часы суток.

1.2.5. Прогноз высоты волны и направления волн в Балтийском море



1.2.6. Прогноз природных опасностей на территории Европы



2. ОЦЕНКА РИСКА

2.1. ПРОГНОЗ ЧРЕЗВЫЧАЙНЫХ СИТУАЦИЙ

2.1.1. Природные чрезвычайные ситуации

Возможные ЧС: (на основании анализа данных многолетних наблюдений, краткосрочного метеопрогноза, с учетом возможных природных опасностей на территории европейских стран)	не прогнозируется.
--	---------------------------

2.1.2. Техногенные чрезвычайные ситуации

Возможные ЧС: (на основании анализа данных многолетних наблюдений)	локального характера, обусловленные: - авариями на автодорогах (0,003) - авариями на судах (0,002)
---	--

2.1.3. Биолого-социальные чрезвычайные ситуации

Возможные ЧС: (на основании данных многолетних наблюдений и анализа эпидемиологической, эпизоотической и фитосанитарной обстановки)	не прогнозируется.
--	---------------------------

Дежурный по отделу
 Начальник отдела

А.А. Иванов
 А.А. Юрченко