

15 февраля 2021 г.

№ 145 - ОМП ЧС

Организациям и учреждениям  
в соответствии с Табелем передачи  
прогностической информации

**ОПЕРАТИВНЫЙ ЕЖЕДНЕВНЫЙ ПРОГНОЗ**  
чрезвычайных ситуаций (ЧС) на территории Калининградской области  
с 15 февраля 2021 года по 16 февраля 2021 года

Подготовлен на основании информации Калининградского ЦГМС, Управления Федеральной службы по надзору в сфере защиты прав потребителей и благополучия человека по Калининградской области, Центрального управления Федеральной службы по экологическому, технологическому и атомному надзору, ИЗМИРАН, Филиала ФГБУ «Администрация морских портов Балтийского моря» в порту Калининград

**ПРЕДУПРЕЖДЕНИЕ**  
об опасных гидрометеорологических явлениях: нет.

 Погода безопасна	 Погода потенциально опасна, возможны неблагоприятные гидрометеорологические явления (НГЯ)	 Погода опасна. Имеется вероятность стихийных бедствий, нанесения ущерба	 Погода очень опасна. Имеется вероятность крупных разрушений и катастроф
---	---	---	---

**1. АНАЛИЗ РИСКА**  
(ОПЕРАТИВНАЯ ИНФОРМАЦИЯ)  
1.1. МОНИТОРИНГ

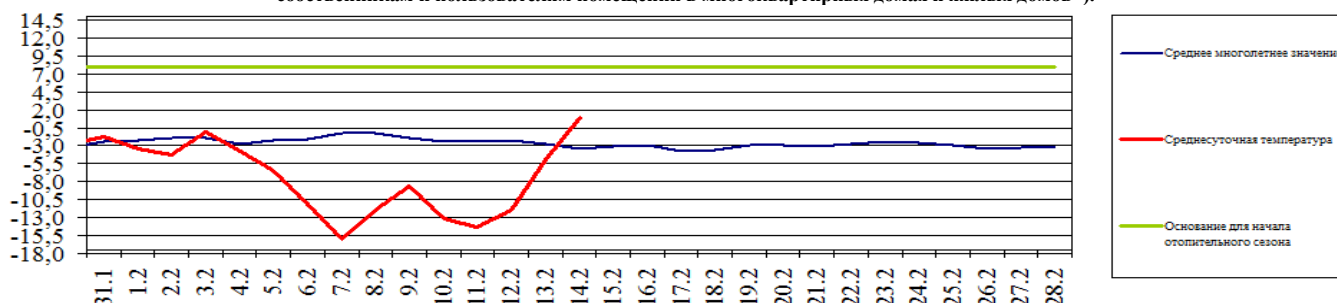
1.1.1. Метеорологический на 06.00 МСК по данным Гидрометцентра России (meteoinfo.ru)

Метеорологические величины	Балтийск	Пионерский	Калининград	Железнодорожный	Черняховск	Советск
Т воздуха, °С	-0,7	-1,2	-4,0	-2,9	-2,7	-4,1
Направление ветра	северный	северо-западный	западный	северо-западный	северный	северо-западный
Скорость ветра, м/с	3	4	1	1	2	2
Видимость, км	4	10	4	10	10	20
Осадки за 12 ч., мм	0,1	0,2	4,0	1,0	0	0
Комментарий к погоде	ливневый снег слабый	нет	дымка	снег слабый с перерывами	нет	нет
Высота снежного покрова, см	5	20	16	14	9	16

**Вывод: метеорологические явления, способные вызвать ЧС, не наблюдались.**

1.1.2. Средняя суточная температура воздуха в г. Калининград

Отопительный период должен начинаться не позднее и заканчиваться не ранее дня, следующего за днем окончания 5-дневного периода, в течение которого соответственно среднесуточная температура наружного воздуха ниже 8°С или среднесуточная температура наружного воздуха выше 8°С. (Постановление Правительства РФ от 06.05.2011 №354 (в ред. Постановления Правительства РФ от 25.12.2015 N 1434) "О предоставлении коммунальных услуг собственникам и пользователям помещений в многоквартирных домах и жилых домов").

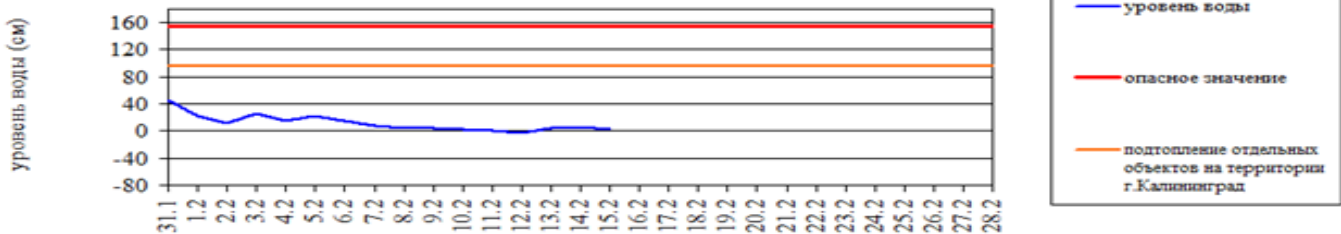


### 1.1.3. Гидрологический (информация Калининградского ЦГМС - филиала ФГБУ Северо-Западное УГМС, Администрации Морского порта Калининград)

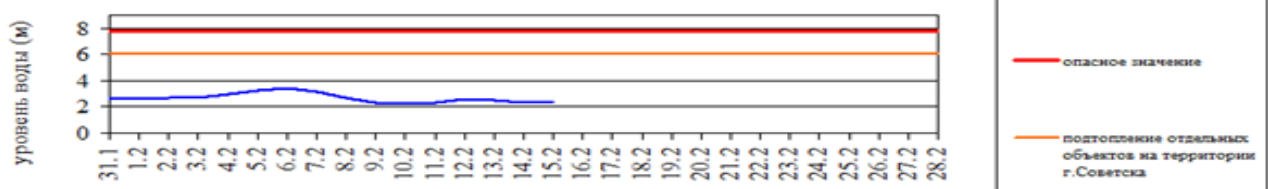
Паводковая обстановка (существенные изменения в режиме рек области):

уровень воды на реках области не приближается к опасным значениям

Уровень воды в р. Преголя относительно "0" поста МПК (г. Калининград)



Уровень воды в р. Неман (г. Смалининкай, Литва)



1.1.4. Характеристики состояния льда, полученные с пунктов наблюдательной сети Калининградского центра по гидрометеорологии и мониторингу окружающей среды за 15 февраля 2021 г.

Пункт наблюдения	Ледовые явления
р. Преголя ГП-1 Черняховск	Ледостав неполный.
р. Преголя ГП-1 Гвардейск	Ледостав с полыньями.
р. Дейма ГП-2 Полесск	Ледостав толщина льда 15 см, высота снега на льду до 10 см.
р. Неман ГП-2 Советск	Ледостав с полыньями.
р. Матросовка ГП-1 Мостовое	Ледостав с полыньями.
Куршский залив МГП-1 Открытое	Припай 10 баллов, толщина льда 24 см, высота снега на льду до 7 см, полное замерзание.
Куршский залив Нида	Припай 10 баллов, толщина льда 18 см, высота снега на льду до 9 см.
Куршский залив Венте	Припай 10 баллов, толщина льда 20 см, высота снега на льду до 4 см.
Нида море	Образовался ледяной заберег
Калининградский залив МГП- 1 Мамоново-Краснофлотское	Припай 10 баллов, гряды торосов 2 балла, беспорядочная торосистость, толщина льда 24 см, высота снега на льду до 7 см, снежура.
МГП- 1 Балтийск (канал)	Чисто.
МГП- 1 Пионерский	Припай 10 баллов, серый лед, тертый, чистой воды 8 баллов на С-З, дрейфующий лед 2 балла на Ю-З.

### 1.1.5. Агрометеорологический мониторинг

Опасные явления	Место (наблюдательные подразделения КЦГМС)	Срок	Примечания
Переувлажнение почвы	нет	нет	нет
Засуха атмосферная	нет	нет	нет
Заморозки	нет	нет	нет

### 1.1.6. Радиационный

№	Станция мониторинга	Долгота, град.	Широта, град.	Высота, м	Пределы колебания фонового уровня	МЭД гамма-излучения, мкЗв/ч (мкР/ч)
1.	Балтийск	19.88	54.65	4	0,10 – 0,16 мкЗв/ч (10 – 16 мкР/ч)	0,12 (13)
2.	Мамоново	19.93	54.47	28		0,14 (15)
3.	Пионерский	20.15	54.95	39		0,12 (13)
4.	Калининград	20.55	54.72	21		0,15 (16)
5.	Железнодорожный	21.30	54.37	50		0,10 (11)
6.	Черняховск	21.77	54.63	25		0,14 (15)
7.	Советск	21.93	55.08	37		0,12 (13)

**1.1.7. Химический** (постоянно осуществляется собственниками и эксплуатирующими организациями стационарных химически опасных объектов)

Выбросов (сбросов) в атмосферу, гидросферу, и литосферу АХОВ на территориях химически опасных объектов, в санитарно-защитных и охранных зонах не обнаружено.

### 1.1.8. Геофизический

Геомагнитная обстановка:	спокойная с отдельными периодами неустойчивости
Вспышечная активность солнца:	очень низкая

### 1.1.9. Эпидемиологический, эпизоотический и фитосанитарный

Эпидемиологическая обстановка:	<b>неблагополучная по COVID-19.</b> На территории Калининградской области введены ограничительные мероприятия. (Постановление Правительства Калининградской области от 16 марта 2020 года №134, с изменениями от 01 февраля 2021 г. № 42).
Эпизоотическая обстановка:	благополучная
Фитосанитарная обстановка:	благополучная

### 1.1.10. Техногенных и природных ЧС, аварий и инцидентов, близких по параметрам к ЧС

Характер	Место	Дата	Описание
нет	нет	нет	нет

## 1.2. ПРОГНОСТИЧЕСКАЯ ИНФОРМАЦИЯ

**1.2.12. Прогноз метеорологических условий по территории Калининградской области на сутки и последующие двое суток - (информация Калининградского ЦГМС)**

Дата	15.02.2021	16.02.2021		17.02.2021
Время	09.00-21.00	21.00-09.00	09.00-21.00	21.00-09.00
Облачность	облачно с прояснениями	облачно с прояснениями	облачно с прояснениями	облачно с прояснениями
Осадки	местами небольшой снег	без существенных осадков	без существенных осадков	местами кратковременный снег

Ветер	северо-западный, северный, вечером южный 4-9 м/с	южный, юго-восточный 4-9 м/с	южный, юго-восточный 4-9 м/с	юго-восточный, восточный 4-9 м/с
Температура	-1...-5 <sup>0</sup> С	-7...-12 <sup>0</sup> С	-1...-5 <sup>0</sup> С	-3...-8 <sup>0</sup> С
Явления	на дорогах гололедица, снежный накат	на дорогах гололедица, снежный накат	на дорогах гололедица, снежный накат	на дорогах гололедица, снежный накат
Видимость	3-7 км	3-7 км	3-7 км	3-7 км
Выводы	<b>Метеорологические явления, способные вызвать ЧС не прогнозируются. Гололедица и снежный накат на дорогах, могут затруднить движение автотранспорта.</b>			

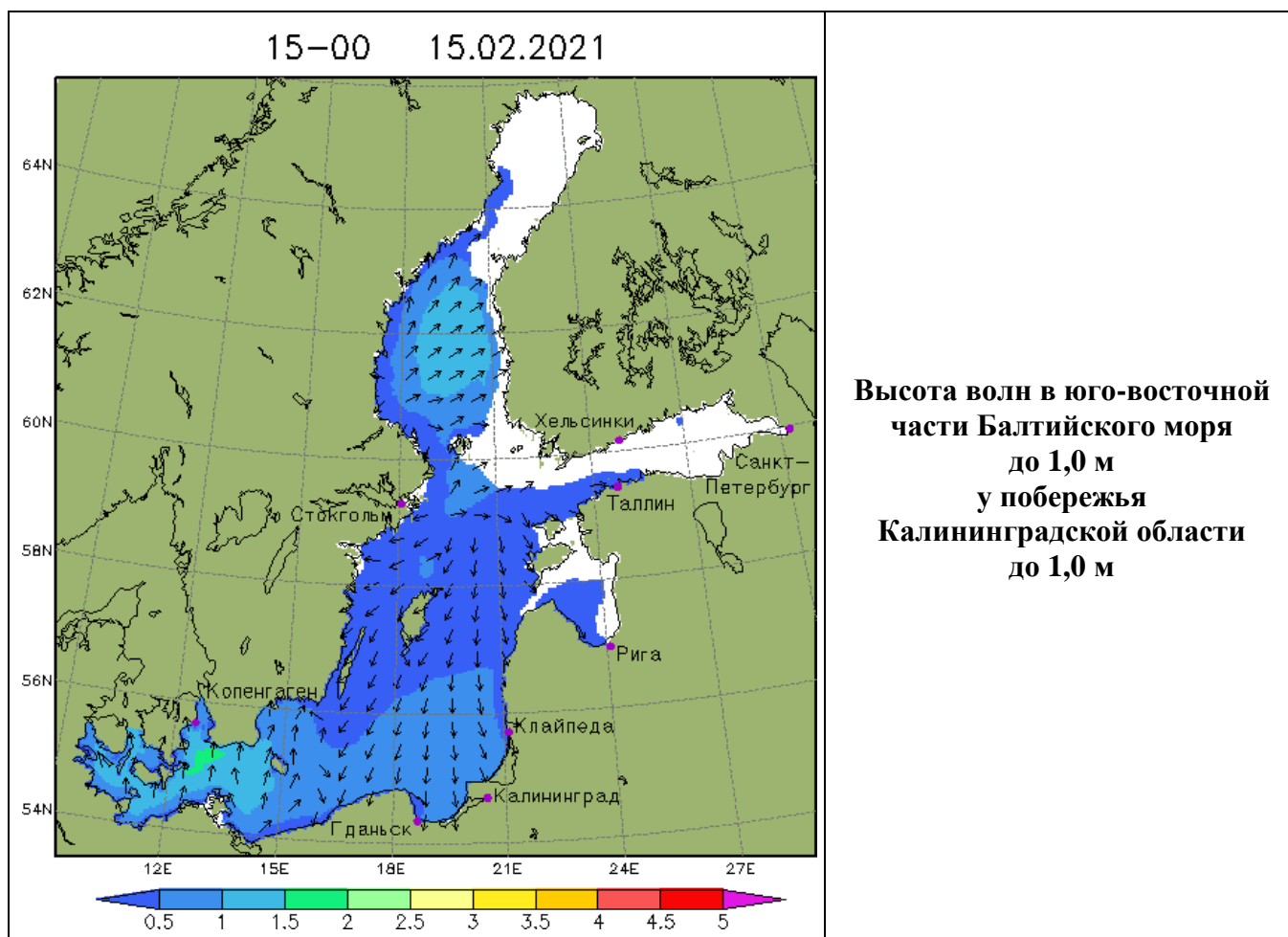
### 1.2.2. Вспомогательный прогноз метеорологических условий по пунктам Калининградской области на сутки (информация Гидрометцентра России)

Метеорологические величины	Пункты наблюдения					
	Балтийск	Пионерский	Калининград	Железнодорожный	Черняховск	Советск
Т воздуха днем/ночью, °С	+1/-6	0/-7	-1/-10	-1/-9	-1/-9	-2/-10
Осадки, мм	0,2	0,5	0,5	0	0	0
Направление ветра	северо-западный	южный	западный	западный	восточный	восточный
Скорость ветра, м/с	2	1	1	1	1	1
Комментарий к прогнозу погоды	облачно небольшие осадки	облачно небольшие осадки	облачно с прояснениями небольшие осадки	облачно с прояснениями без осадков	облачно с прояснениями без осадков	облачно с прояснениями без осадков

**1.2.3. Агрометеорологический прогноз:** В течение суток опасные агрометеорологические явления не прогнозируются.

**1.2.4. Прогноз космической погоды:** вспышечная активность очень низкая. Геомагнитное поле спокойное с отдельными периодами неустойчивости. Радиационная обстановка - невозмущенная. Возможно ухудшение условий КВ-радиосвязи в отдельные часы суток.

### 1.2.5. Прогноз высоты волны и направления волн в Балтийском море



### 1.2.6. Прогноз природных опасностей на территории Европы



Угрозы природного характера на территории Европы, способные вызвать ЧС, на территории Калининградской области отсутствуют.

## 2. ОЦЕНКА РИСКА

### 2.1. ПРОГНОЗ ЧРЕЗВЫЧАЙНЫХ СИТУАЦИЙ

#### 2.1.1. Природные чрезвычайные ситуации

Возможные ЧС: (на основании анализа данных многолетних наблюдений, краткосрочного метеопрогноза, с учетом возможных природных опасностей на территории европейских стран)	<b>локального характера, обусловленные:</b> - отрывом прибрежных льдов в местах выхода на лед (0,005)
--	--

#### 2.1.2. Техногенные чрезвычайные ситуации

Возможные ЧС: (на основании анализа данных многолетних наблюдений)	<b>локального характера, обусловленные:</b> - авариями на автодорогах (0,002)
---	--

#### 2.1.3. Биолого-социальные чрезвычайные ситуации

Возможные ЧС: (на основании данных многолетних наблюдений и анализа эпидемиологической, эпизоотической и фитосанитарной обстановки)	<b>не прогнозируются.</b>
--	---------------------------

Дежурный по отделу  
Врио начальника отдела

И.П. Гаврилюк  
А.А. Юрченко