

13 мая 2021 г.





№ 427 - ОМП ЧС

Организациям и учреждениям
в соответствии с Табелем передачи
прогностической информации

ОПЕРАТИВНЫЙ ЕЖЕДНЕВНЫЙ ПРОГНОЗ
чрезвычайных ситуаций (ЧС) на территории Калининградской области
с 13 мая 2021 года по 14 мая 2021 года

Подготовлен на основании информации Калининградского ЦГМС, Управления Федеральной службы по надзору в сфере защиты прав потребителей и благополучия человека по Калининградской области, Центрального управления Федеральной службы по экологическому, технологическому и атомному надзору, ИЗМИРАН, Филиала ФГБУ «Администрация морских портов Балтийского моря» в порту Калининград

ПРЕДУПРЕЖДЕНИЕ
об опасных гидрометеорологических явлениях: нет

| | | | |
|--|--|--|--|
|  Погода безопасна |  Погода потенциально опасна, возможны неблагоприятные гидрометеорологические явления (НГЯ) |  Погода опасна. Имеется вероятность стихийных бедствий, нанесения ущерба |  Погода очень опасна. Имеется вероятность крупных разрушений и катастроф |
|--|--|--|--|

1.АНАЛИЗ РИСКА
(ОПЕРАТИВНАЯ ИНФОРМАЦИЯ)
1.1.МОНИТОРИНГ

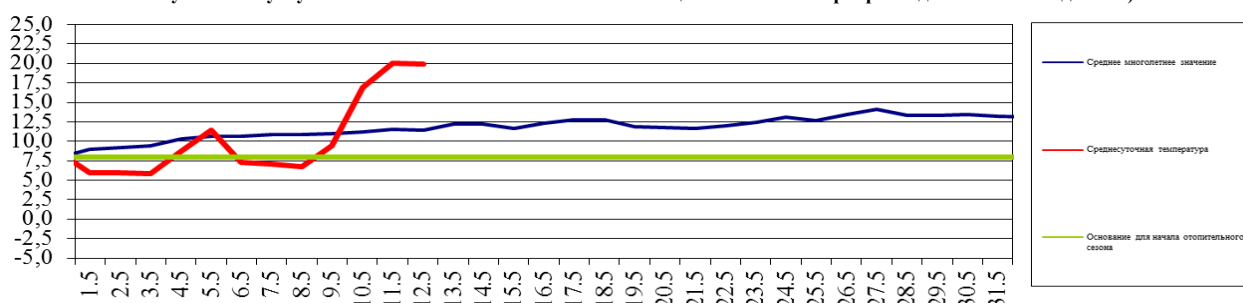
1.1.1. Метеорологический на 06.00 МСК по данным Гидрометцентра России (meteoinfo.ru)

| Метеорологические величины | Балтийск | Пионерский | Калининград | Железнодорожный | Черняховск | Советск |
|----------------------------|-----------|------------|-------------|-----------------|------------|-----------|
| Т воздуха, °С | 13,2 | 10,2 | 9,6 | 10,4 | 8,1 | 9,2 |
| Направление ветра | восточный | восточный | восточный | юго-восточный | штиль | восточный |
| Скорость ветра, м/с | 3 | 1 | 3 | 1 | 0 | 1 |
| Видимость, км | 20 | 10 | 10 | 17 | 10 | 20 |
| Осадки за 12 ч., мм | 0 | 0 | 0 | 0 | 0 | 0 |
| Комментарий к погоде | нет | нет | нет | нет | нет | нет |

Вывод: метеорологические явления, способные вызвать ЧС, не наблюдались.

1.1.2. Средняя суточная температура воздуха в г. Калининград

Отопительный период должен начинаться не позднее и заканчиваться не ранее дня, следующего за днем окончания 5-дневного периода, в течение которого соответственно среднесуточная температура наружного воздуха ниже 8°С или среднесуточная температура наружного воздуха выше 8°С. (Постановление Правительства РФ от 06.05.2011 №354 (в ред. Постановления Правительства РФ от 25.12.2015 N 1434) "О предоставлении коммунальных услуг собственникам и пользователям помещений в многоквартирных домах и жилых домов").

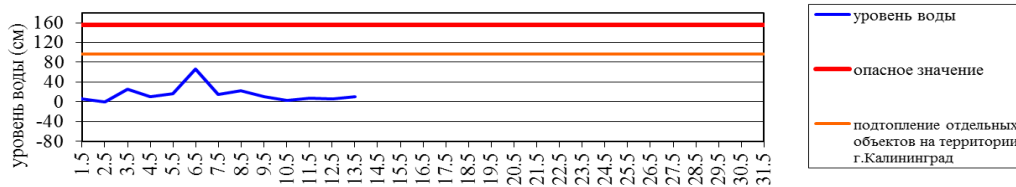


1.1.3. Гидрологический (информация Калининградского ЦГМС - филиала ФГБУ Северо-Западное УГМС, Администрации Морского порта Калининград)

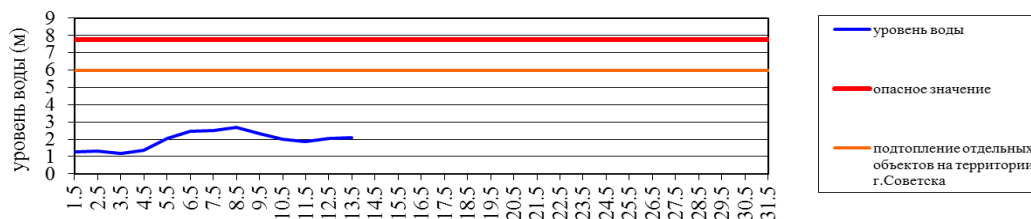
Паводковая обстановка (существенные изменения в режиме рек области):

уровень воды на реках области не приближается к опасным значениям

Уровень воды в р. Преголя относительно "0" поста МПК (г. Калининград)



Уровень воды в р. Неман (г. Смалининкай, Литва)



1.1.4. Лесопожарный (информация агентства по охране, воспроизводству и использованию объектов животного мира и лесов Калининградской области и ЦУКС ГУ МЧС России по Калининградской области):

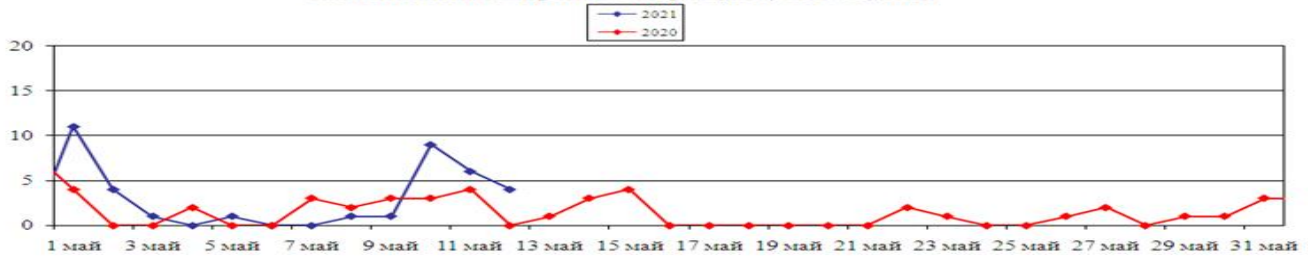
По данным Калининградского ЦГМС пожароопасность по пунктам наблюдения (по состоянию на 15.00 12.05.2021)

| Класс пожарной опасности | I | II | III | IV | V |
|--------------------------|---|-------|----------------------------|---------|--------------|
| Степень опасности | отсутствует | малая | средняя | высокая | чрезвычайная |
| Пункт наблюдения | Класс пожарной опасности по условиям погоды | | Степень пожарной опасности | | |
| Калининград | 3 | | средняя | | |
| Пионерск | 3 | | средняя | | |
| Балтийск | 3 | | средняя | | |
| Советск | 3 | | средняя | | |
| Железнодорожный | 3 | | средняя | | |
| Черняховск | 3 | | средняя | | |
| Мамоново | 3 | | средняя | | |

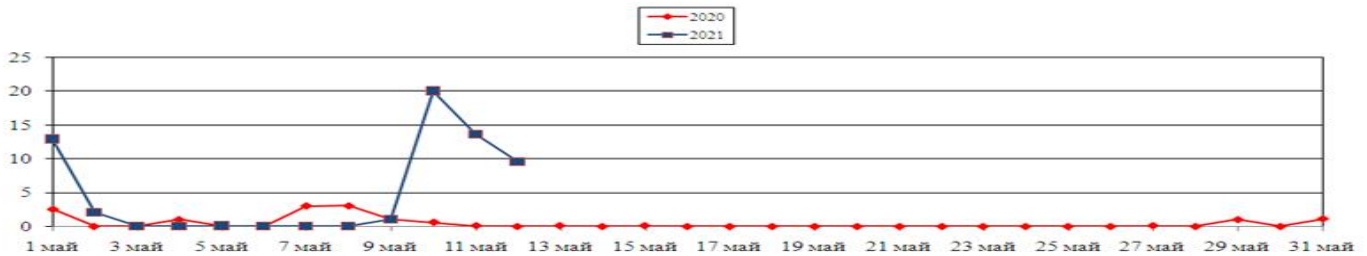
По Калининградской области 13-14 мая пожароопасность ожидается 3 класса, 15 мая местами 1 класса.

| | За сутки | АППГ | Всего в 2021 году |
|----------------------------------|----------|------|-------------------|
| Количество природных пожаров: | 5 | 0 | 813 |
| в том числе ландшафтных пожаров: | 4 | 0 | 810 |
| в том числе лесных пожаров: | 1 | 0 | 3 |
| Действующие лесные пожары | нет | нет | нет |

Количество ландшафтных пожаров (2020, 2021 гг., май)



Площадь ландшафтных пожаров, га (2020; 2021 гг., май)



1.1.5. Агрометеорологический мониторинг

| Опасные явления | Место (наблюдательные подразделения КЦГМС) | Срок | Примечания |
|----------------------|--|------|------------|
| Переувлажнение почвы | нет | нет | нет |
| Засуха атмосферная | нет | нет | нет |
| Заморозки | нет | нет | нет |

1.1.6. Радиационный

| № | Станция мониторинга | Долгота, град. | Широта, град. | Высота, м | Пределы колебания фонового уровня | МЭД гамма-излучения, мкЗв/ч (мкР/ч) |
|----|---------------------|----------------|---------------|-----------|---------------------------------------|-------------------------------------|
| 1. | Балтийск | 19.88 | 54.65 | 4 | 0,10 – 0,16 мкЗв/ч (10 – 16 мкР/ч) | 0,12 (13) |
| 2. | Мамоново | 19.93 | 54.47 | 28 | | 0,12 (13) |
| 3. | Пионерский | 20.15 | 54.95 | 39 | | 0,12 (13) |
| 4. | Калининград | 20.55 | 54.72 | 21 | | 0,12 (13) |
| 5. | Железнодорожный | 21.30 | 54.37 | 50 | | 0,10 (11) |
| 6. | Черняховск | 21.77 | 54.63 | 25 | | 0,15 (16) |
| 7. | Советск | 21.93 | 55.08 | 37 | | 0,12 (13) |

1.1.7. Химический (постоянно осуществляется собственниками и эксплуатирующими организациями стационарных химически опасных объектов)

Выбросов (сбросов) в атмосферу, гидросферу, и литосферу АХОВ на территориях химически опасных объектов, в санитарно-защитных и охранных зонах не обнаружено.

1.1.8. Геофизический

| | |
|-------------------------------|---|
| Геомагнитная обстановка: | спокойная с отдельными периодами неустойчивости |
| Вспышечная активность солнца: | низкая |

1.1.9. Эпидемиологический, эпизоотический и фитосанитарный

| | |
|--------------------------------|--|
| Эпидемиологическая обстановка: | неблагополучная по COVID-19. На территории Калининградской области введены ограничительные мероприятия. (Постановление Правительства Калининградской области от 16 марта 2020 года №134, с изменениями от 30 апреля 2021 г. № 223). |
| Эпизоотическая обстановка: | благополучная |
| Фитосанитарная обстановка: | благополучная |

1.1.10. Техногенных и природных ЧС, аварий и инцидентов, близких по параметрам к ЧС

| Характер | Место | Дата | Описание |
|----------|-------|------|----------|
| нет | нет | нет | нет |

1.2. ПРОГНОСТИЧЕСКАЯ ИНФОРМАЦИЯ

1.2.1. Прогноз метеорологических условий по территории Калининградской области на сутки и последующие двое суток - (информация Калининградского ЦГМС)

| Дата | 13.05.2021 | 14.05.2021 | | 15.05.2021 |
|-------------|---|-------------------------------------|-------------------------------------|-------------------------|
| Время | 09.00-21.00 | 21.00-09.00 | 09.00-21.00 | 21.00-09.00 |
| Облачность | переменная облачность | переменная облачность | переменная облачность | переменная облачность |
| Осадки | местами кратковременный дождь | местами небольшой дождь | местами небольшой дождь | местами небольшой дождь |
| Ветер | восточный, северо-восточный 6-11 м/с | северо-восточный, восточный 3-8 м/с | северо-восточный, восточный 3-8 м/с | северо-западный 4-9 м/с |
| Температура | +15...+20 ⁰ С | +7...+12 ⁰ С | +13...+18 ⁰ С | +5...+10 ⁰ С |
| Явления | нет | нет | нет | нет |
| Видимость | 4-7 км | 3-7 км | 3-7 км | 3-7 км |
| Выводы | Метеорологические явления, способные вызвать ЧС не прогнозируются. | | | |

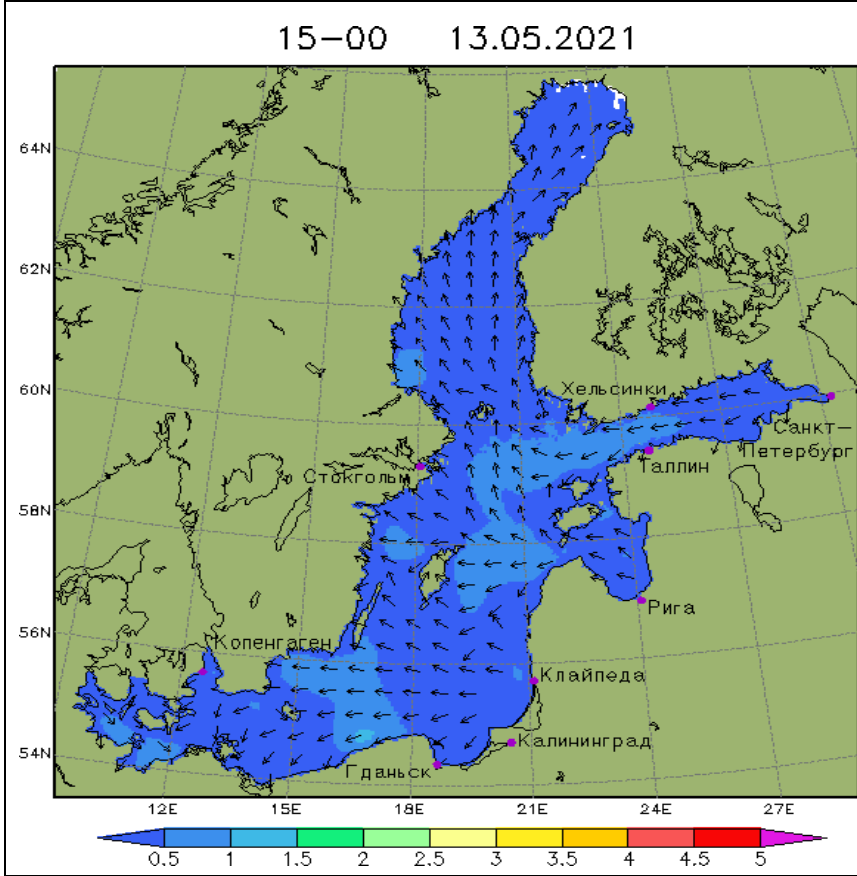
1.2.2. Вспомогательный прогноз метеорологических условий по пунктам Калининградской области на сутки (информация Гидрометцентра России)

| Метеорологические величины | Пункты наблюдения | | | | | |
|-------------------------------|--|---|--------------------------|------------------------------------|--------------------------|--------------------------|
| | Балтийск | Пионерский | Калининград | Железнодорожный | Черняховск | Советск |
| Т воздуха днем/ночью, °С | 18/10 | 19/9 | 21/10 | 21/10 | 20/10 | 19/8 |
| Осадки, мм | 0,1 | 0,1 | 0,6 | 0,2 | 0,4 | 0,5 |
| Направление ветра | восточный | северо-восточный | северо-восточный | восточный | восточный | северо-восточный |
| Скорость ветра, м/с | 3 | 3 | 2 | 1 | 1 | 2 |
| Комментарий к прогнозу погоды | переменная облачность, небольшой кратковременный дождь | облачно с прояснениями, небольшой кратковременный дождь | облачно, небольшой дождь | облачно, временами небольшой дождь | облачно, небольшой дождь | облачно, небольшой дождь |

1.2.3. Агрометеорологический прогноз: В течение суток опасные агрометеорологические явления не прогнозируются.

1.2.4. Прогноз космической погоды: вспышечная активность низкая. Геомагнитное поле спокойное с отдельными периодами неустойчивости. Радиационная обстановка - невозмущенная. Возможно ухудшение условий КВ-радиосвязи в отдельные часы суток.

1.2.5. Прогноз высоты волны и направления волн в Балтийском море



Высота волн в юго-восточной части Балтийского моря до 1,5 м у побережья Калининградской области до 0,5 м

1.2.6. Прогноз природных опасностей на территории Европы



| Условные обозначения явлений | |
|------------------------------|---|
| | ветер |
| | сильные осадки |
| | Высокая пожарная опасность лесов |
| | туман |
| | экстремально низкая температура воздуха |
| | подтопление |
| | Гроза |
| | снежный накат, гололедица |

Угрозы природного характера на территории Европы, способные вызвать ЧС, на территории Калининградской области отсутствуют.

2. ОЦЕНКА РИСКА

2.1. ПРОГНОЗ ЧРЕЗВЫЧАЙНЫХ СИТУАЦИЙ

2.1.1. Природные чрезвычайные ситуации

| | |
|--|---------------------------|
| Возможные ЧС: (на основании анализа данных многолетних наблюдений, краткосрочного метеопрогноза, с учетом возможных природных опасностей на территории европейских стран) | не прогнозируется. |
|--|---------------------------|

2.1.2. Техногенные чрезвычайные ситуации

| | |
|---|---|
| Возможные ЧС: (на основании анализа данных многолетних наблюдений) | локального характера, обусловленные: - авариями на автодорогах (0,002) - авариями на коммунальных системах жизнеобеспечения (0,002) - авариями на судах (0,003) |
|---|---|

2.1.3. Биолого-социальные чрезвычайные ситуации

| | |
|--|---------------------------|
| Возможные ЧС: (на основании данных многолетних наблюдений и анализа эпидемиологической, эпизоотической и фитосанитарной обстановки) | не прогнозируется. |
|--|---------------------------|

Дежурный по отделу

А.А. Юрченко