

Государственное бюджетное учреждение Калининградской области
 «Отряд государственной противопожарной службы и обеспечения мероприятий гражданской обороны»
ОТДЕЛ МОНИТОРИНГА И ПРОГНОЗИРОВАНИЯ ЧРЕЗВЫЧАЙНЫХ СИТУАЦИЙ
Centre of monitoring and forecasting of extreme situations

236003 г. Калининград, Московский пр-т, 188
 тел., факс (4012) 311-288; E-mail: tcmp_klg@mail.ru

13 апреля 2020 г.

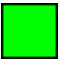
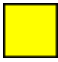


№ 340- ОМП ЧС

Организациям и учреждениям
 в соответствии с Табелем передачи
 прогностической информации

ОПЕРАТИВНЫЙ ЕЖЕДНЕВНЫЙ ПРОГНОЗ
чрезвычайных ситуаций (ЧС) на территории Калининградской области
с 13 апреля 2020 года по 14 апреля 2020 года

Подготовлен на основании информации Калининградского ЦГМС, Управления Федеральной службы по надзору в сфере защиты прав потребителей и благополучия человека по Калининградской области, Центрального управления Федеральной службы по экологическому, технологическому и атомному надзору, ИЗМИРАН, Филиала ФГБУ «Администрация морских портов Балтийского моря» в порту Калининград

ПРЕДУПРЕЖДЕНИЕ
об опасных гидрометеорологических явлениях: нет

 Погода безопасна	 Погода потенциально опасна, возможны неблагоприятные (НЯ) гидрометеорологические явления	 Погода опасна. Имеется вероятность стихийных бедствий, нанесения ущерба	 Погода очень опасна. Имеется вероятность крупных разрушений и катастроф
--	--	---	---

1. АНАЛИЗ РИСКА
(ОПЕРАТИВНАЯ ИНФОРМАЦИЯ)
1.1. МОНИТОРИНГ

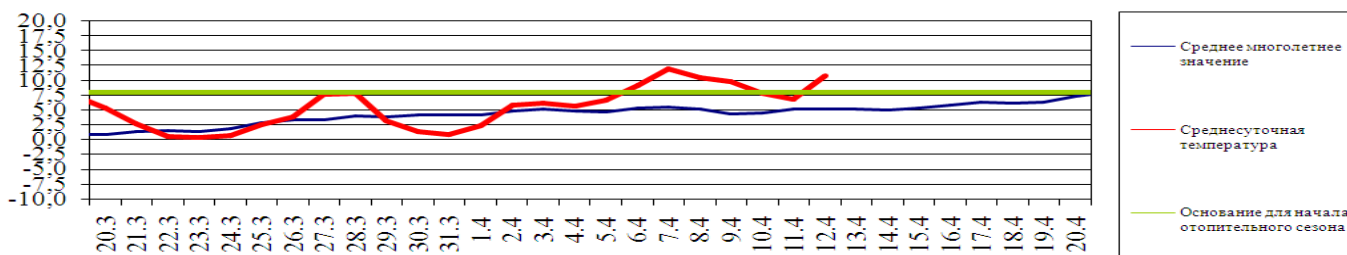
1.1.1. Метеорологический на 06.00 МСК по данным Гидрометцентра России (meteoinfo.ru)

Метеорологические величины	Балтийск	Пионерский	Калининград	Железнодорожный	Черняховск	Советск
Т воздуха, °С	7,5	7,3	8,8	10,3	10,3	8,6
Направление ветра	западный	западный	западный	западный	западный	западный
Скорость ветра, м/с	7	8	3	4	4	5
Видимость, км	20	10	10	20	10	20
Осадки за 24 ч., мм	0	0	0	0	0	0
Комментарий к погоде	нет	нет	нет	нет	нет	нет

Вывод: метеорологические явления, способные вызвать ЧС, не наблюдались.

1.1.2. Средняя суточная температура воздуха в г. Калининград

Отопительный период должен начинаться не позднее и заканчиваться не ранее дня, следующего за днем окончания 5-дневного периода, в течение которого соответственно среднесуточная температура наружного воздуха ниже 8°С или среднесуточная температура наружного воздуха выше 8°С. (Постановление Правительства РФ от 06.05.2011 №354 (в ред. Постановления Правительства РФ от 25.12.2015 N 1434) "О предоставлении коммунальных услуг собственникам и пользователям помещений в многоквартирных домах и жилых домов").

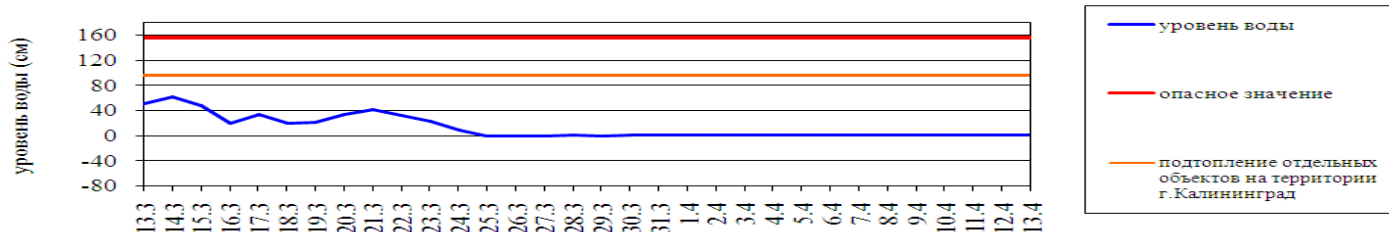


1.1.3. Гидрологический (информация Калининградского ЦГМС-филиала ФГБУ Северо-Западное УГМС, Администрации Морского порта Калининград)

Паводковая обстановка (существенные изменения в режиме рек области):

уровень воды на реках области не приближается к опасным значениям

Уровень воды в р. Преголя относительно "0" поста МПК (г. Калининград)



1.1.4. Лесопожарный (информация агентства по охране, воспроизводству и использованию объектов животного мира и лесов Калининградской области и ЦУКС ГУ МЧС России по Калининградской области):

Класс пожарной опасности	I	II	III	IV	V
Степень опасности	отсутствует	малая	средняя	высокая	чрезвычайная

Пункт наблюдения	Класс пожарной опасности по условиям погоды	Степень пожарной опасности
Калининград	3	средняя
Пионерск	3	средняя
Балтийск	2	малая
Советск	3	средняя
Железнодорожный	3	средняя
Черняховск	3	средняя
Мамоново	3	средняя

1.1.5. Агрометеорологический мониторинг

Опасные явления	Место (наблюдательные подразделения КЦГМС)	Срок	Примечания
Переувлажнение почвы	нет	нет	нет
Засуха атмосферная	нет	нет	нет
Заморозки	нет	нет	нет

1.1.6. Радиационный

№	Станция мониторинга	Долгота, град.	Широта, град.	Высота, м	Пределы колебания фонового уровня	МЭД гамма-излучения, мкЗв/ч (мкР/ч)
1.	Балтийск	19.88	54.65	4	0,10 – 0,16 мкЗв/ч (10 – 16 мкР/ч)	0,10 (11)
2.	Мамоново	19.93	54.47	28		0,10 (11)
3.	Пионерский	20.15	54.95	39		0,12 (13)
4.	Калининград	20.55	54.72	21		0,14 (15)
5.	Железнодорожный	21.30	54.37	50		0,13 (14)
6.	Черняховск	21.77	54.63	25		0,14 (15)
7.	Советск	21.93	55.08	37		0,14 (15)

1.1.7. Химический (постоянно осуществляется собственниками и эксплуатирующими организациями стационарных химически опасных объектов)

Выбросов (сбросов) в атмосферу, гидросферу, и литосферу АХОВ на территориях химически опасных объектов, в санитарно-защитных и охранных зонах не обнаружено.

1.1.8. Геофизический

Геомагнитная обстановка:	спокойная с отдельными периодами неустойчивости
Вспышечная активность солнца:	очень низкая

1.1.9. Эпидемиологический, эпизоотический и фитосанитарный

Эпидемиологическая обстановка:	неблагополучная по ОРВИ. На территории Калининградской области введены ограничительные мероприятия (карантин) с запретом проведения деловых, спортивных, культурных, развлекательных, публичных и иных массовых мероприятий до 30 апреля 2020 года. (Постановление Правительства Калининградской области от 17 марта 2020г. № 139)
Эпизоотическая обстановка:	благополучная
Фитосанитарная обстановка:	благополучная

1.1.10. Техногенных и природных ЧС, аварий и инцидентов, близких по параметрам к ЧС

Характер	Место	Дата	Описание
нет	нет	нет	нет

1.2. ПРОГНОСТИЧЕСКАЯ ИНФОРМАЦИЯ

1.2.1. Прогноз метеорологических условий по территории Калининградской области на сутки и последующие двое суток - (информация Калининградского ЦГМС)

Дата	13.04.2020	14.04.2020		15.04.2020
Время	09.00-21.00	21.00-09.00	09.00-21.00	21.00-09.00
Облачность	облачно с прояснениями	облачно с прояснениями	облачно с прояснениями	облачно с прояснениями
Осадки	местами небольшой кратковременный дождь	местами кратковременные осадки – дождь, мокрый снег	местами кратковременные осадки – дождь, мокрый снег	преимущественно без осадков
Ветер	западный, северо-западный порывами 12-17 м/с	западный, северо-западный порывами 12-17 м/с	западный, северо-западный порывами 12-17 м/с	западный, северо-западный 6-11 м/с
Температура	+6...+9⁰С	0...+4⁰С	+3...+7⁰С	0...+4⁰С
Явления	нет	нет	нет	нет
Видимость	3-7 км	3-7 км, в осадках 1-2 км	3-7 км, в осадках 1-2 км	3-7 км
Выводы	Метеорологические явления, способные вызвать ЧС не прогнозируются			

1.2.2. Вспомогательный прогноз метеорологических условий по пунктам Калининградской области на сутки (информация Гидрометцентра России)

Метеорологические величины	Пункты наблюдения					
	Балтийск	Пионерский	Калининград	Железнодорожный	Черняховск	Советск
Т воздуха днем/ночью, °С	9/4	10/2	10/2	11/-1	11/0	10/0
Осадки, мм	0,7	0,6	0,5	0,5	0,3	0,6
Направление ветра	западный	западный	западный	западный	западный	западный
Скорость ветра, м/с	6	9	7	6	5	6
Комментарий к прогнозу погоды	облачно с прояснениями, небольшой дождь	облачно с прояснениями, небольшой дождь	облачно с прояснениями, небольшой дождь	облачно с прояснениями, временами небольшой дождь	облачно с прояснениями, временами небольшой дождь	облачно с прояснениями, временами небольшой дождь

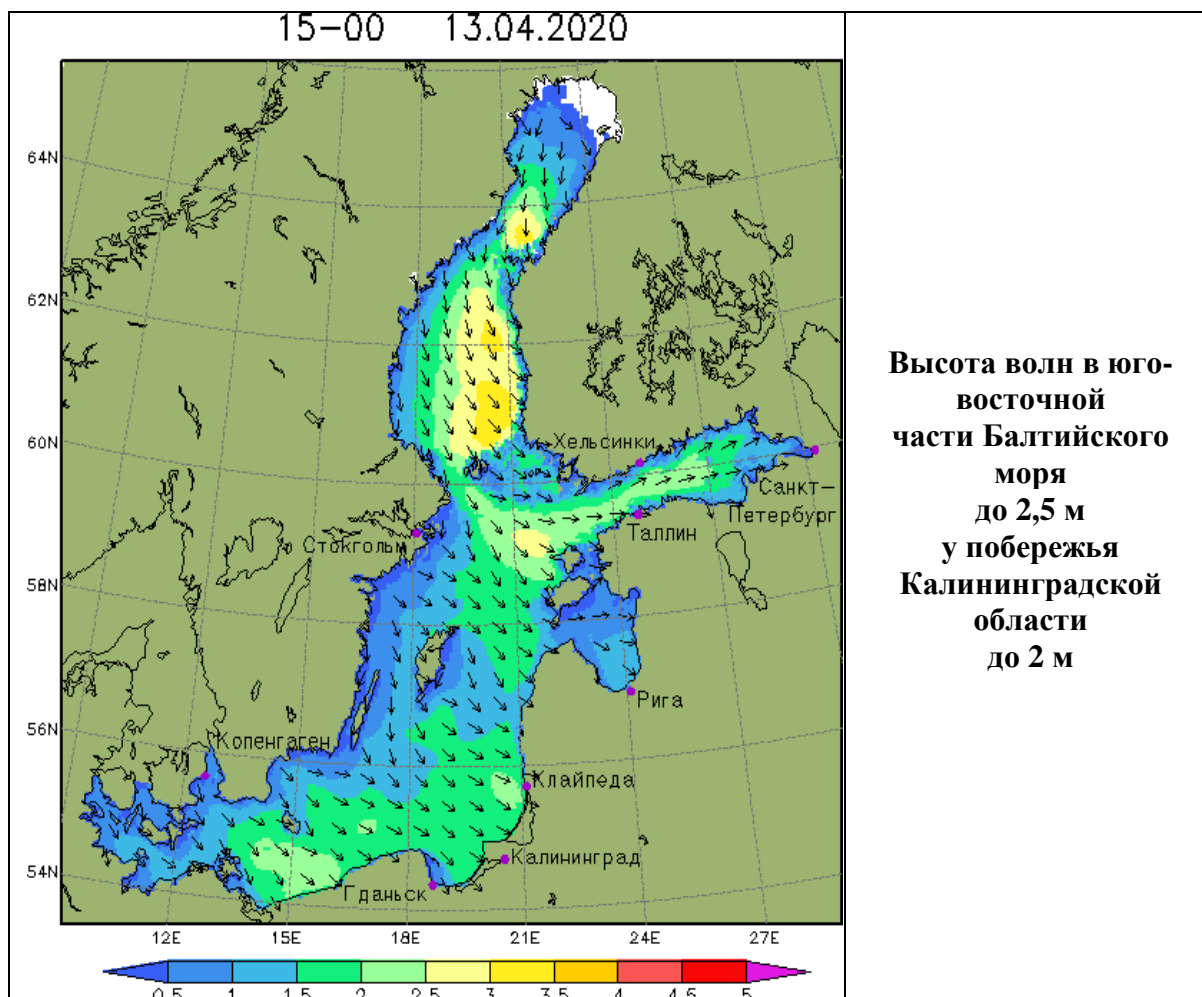
1.2.3. Агрометеорологический прогноз:

В течение суток опасные агрометеорологические явления не прогнозируются.

1.2.4. Прогноз космической погоды:

Вспышечная активность ожидается очень низкая. Геомагнитное поле спокойное с отдельными периодами неустойчивости. Радиационная обстановка – невозмущенная. Возможны ухудшение условий КВ-радиосвязи в отдельные часы суток.

1.2.5. Прогноз высоты волны и направления волн в Балтийском море



1.2.6. Прогноз природных опасностей на территории Европы



2. ОЦЕНКА РИСКА

2.1. ПРОГНОЗ ЧРЕЗВЫЧАЙНЫХ СИТУАЦИЙ

2.1.1. Природные чрезвычайные ситуации

Возможные ЧС:

(на основании анализа данных многолетних наблюдений, краткосрочного метеопрогноза, с учетом возможных природных опасностей на территории европейских стран)

локального характера, обусловленные:

- нарушением функциональных линий электропередачи и связи обусловленных опасными гидрометеорологическими явлениями (сильными осадками, ветром) (0,002)

2.1.2. Техногенные чрезвычайные ситуации

Возможные ЧС:

(на основании анализа данных многолетних наблюдений)

локального характера, обусловленные:

- авариями на автодорогах (0,002)
- авариями на коммунальных системах жизнеобеспечения (0,002)
- авариями на судах (0,005)

2.1.3. Биолого-социальные чрезвычайные ситуации

Возможные ЧС:

(на основании данных многолетних наблюдений и анализа эпидемиологической, эпизоотической и фитосанитарной обстановки)

муниципального характера, обусловленные:

- инфекционной заболеваемостью населения (0,002)

Начальник отдела
Дежурный по отделу

Герасимов В.К.
Юрченко А.А.