

07 ноября 2019 г.

№ 982 - ОМП ЧС

Организациям и учреждениям
 в соответствии с Табелем передачи
 прогностической информации

ОПЕРАТИВНЫЙ ЕЖЕДНЕВНЫЙ ПРОГНОЗ чрезвычайных ситуаций (ЧС) на территории Калининградской области с 07 ноября 2019 года по 08 ноября 2019 года

Подготовлен на основании информации Калининградского ЦГМС, Управления Федеральной службы по надзору в сфере защиты прав потребителей и благополучия человека по Калининградской области, Центрального управления Федеральной службы по экологическому, технологическому и атомному надзору, ИЗМИРАН, Филиала ФГБУ «Администрация морских портов Балтийского моря» в порту Калининград

ПРЕДУПРЕЖДЕНИЕ об опасных гидрометеорологических явлениях: нет

| | | | |
|---|--|---|---|
|  Погода безопасна |  Погода потенциально опасна, возможны неблагоприятные (НЯ) гидрометеорологические явления |  Погода опасна. Имеется вероятность стихийных бедствий, нанесения ущерба |  Погода очень опасна. Имеется вероятность крупных разрушений и катастроф |
|---|--|---|---|

1. АНАЛИЗ РИСКА (ОПЕРАТИВНАЯ ИНФОРМАЦИЯ) 1.1. МОНИТОРИНГ

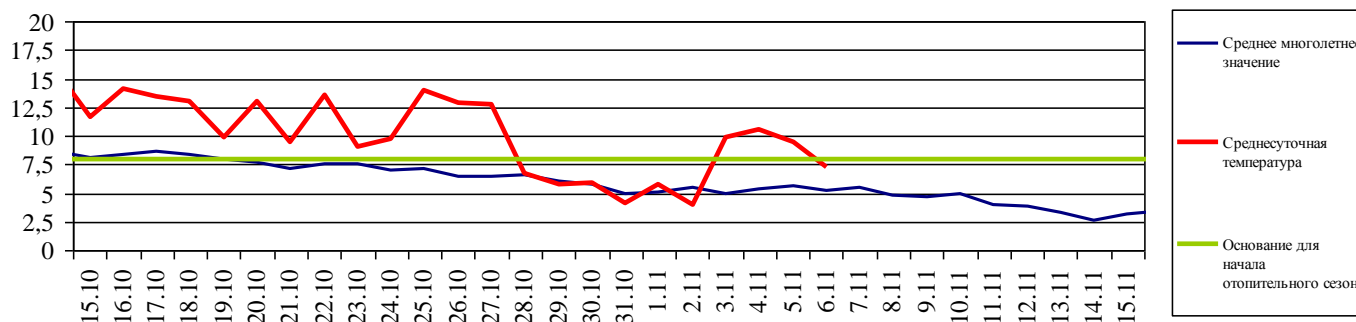
1.1.1. Метеорологический на 06.00 МСК по данным Гидрометцентра России (meteoinfo.ru)

| Метеорологические величины | Балтийск | Пионерский | Калининград | Железнодорожный | Черняховск | Советск |
|----------------------------|----------|------------|-------------|-----------------|--------------|--------------|
| Т воздуха, °С | 8,4 | 6,3 | 6,0 | 6,0 | 6,0 | 4,8 |
| Направление ветра | западный | западный | штиль | юго-западный | юго-западный | юго-западный |
| Скорость ветра, м/с | 7 | 2 | 0 | 2 | 2 | 4 |
| Видимость, км | 20 | 10 | 4 | 20 | 10 | 20 |
| Осадки за 24 ч., мм | 5 | 6 | 6 | 3 | 5 | 5 |
| Комментарий к погоде | нет | нет | дымка | нет | нет | нет |

Вывод: метеорологические явления, способные вызвать ЧС, не наблюдались.

1.1.2. Средняя суточная температура воздуха в г. Калининград

Отопительный период должен начинаться не позднее и заканчиваться не ранее дня, следующего за днем окончания 5-дневного периода, в течение которого соответственно среднесуточная температура наружного воздуха ниже 8°С или среднесуточная температура наружного воздуха выше 8°С. (Постановление Правительства РФ от 06.05.2011 №354 (в ред. Постановления Правительства РФ от 25.12.2015 N 1434) "О предоставлении коммунальных услуг собственникам и пользователям помещений в многоквартирных домах и жилых домов").

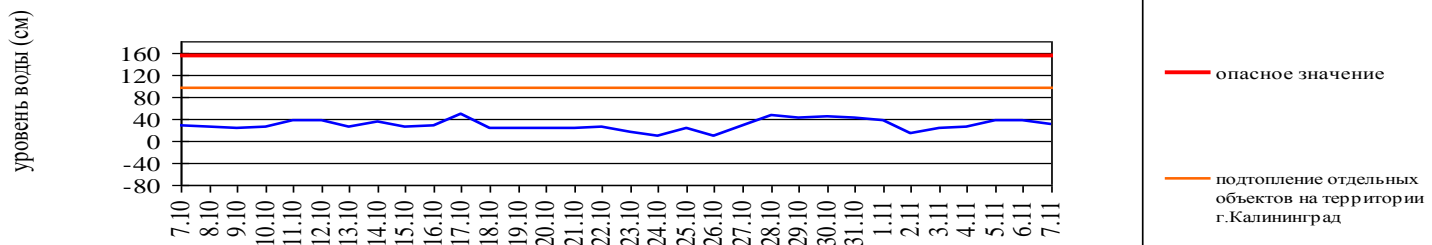


1.1.3. Гидрологический (информация Калининградского ЦГМС-филиала ФГБУ Северо-Западное УГМС, Администрации Морского порта Калининград)

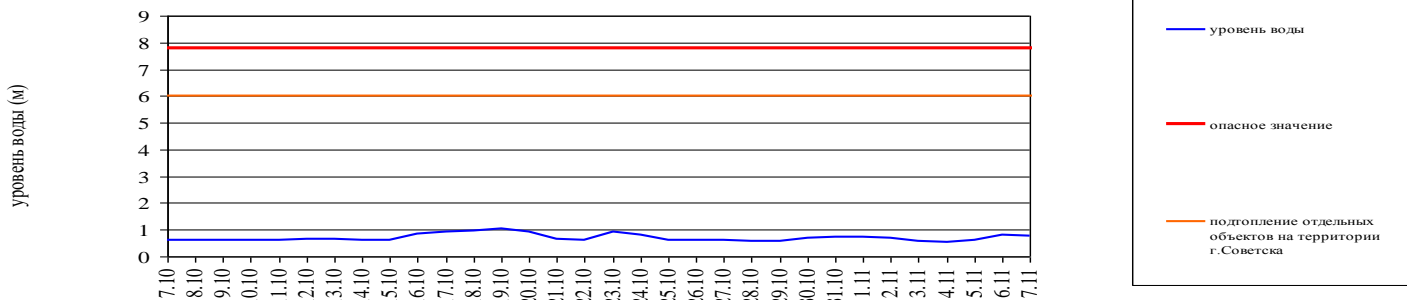
Паводковая обстановка (существенные изменения в режиме рек области):

уровень воды на реках области не приближаются к опасным значениям

Уровень воды в р. Преголя относительно "0" поста МПК (г. Калининград)



Уровень воды в р. Неман (г. Смалининкай, Литва)



1.1.4. Агрометеорологический

| Опасные явления | Место (наблюдательные подразделения КЦГМС) | Срок | Примечания |
|----------------------|--|------|------------|
| Переувлажнение почвы | нет | нет | нет |
| Засуха атмосферная | нет | нет | нет |
| Заморозки | нет | нет | нет |

1.1.5. Радиационный

| № | Станция мониторинга | Долгота, град. | Широта, град. | Высота, м | Пределы колебания фонового уровня | МЭД гамма-излучения, мкЗв/ч (мкР/ч) |
|----|---------------------|----------------|---------------|-----------|---------------------------------------|-------------------------------------|
| 1. | Балтийск | 19.88 | 54.65 | 4 | 0,10 – 0,16 мкЗв/ч (10 – 16 мкР/ч) | 0,15 (16) |
| 2. | Мамоново | 19.93 | 54.47 | 28 | | 0,12 (13) |
| 3. | Пионерский | 20.15 | 54.95 | 39 | | 0,12 (13) |
| 4. | Калининград | 20.55 | 54.72 | 21 | | 0,11 (12) |
| 5. | Железнодорожный | 21.30 | 54.37 | 50 | | 0,13 (14) |
| 6. | Черняховск | 21.77 | 54.63 | 25 | | 0,14 (15) |
| 7. | Советск | 21.93 | 55.08 | 37 | | 0,13 (14) |

1.1.6. Химический (постоянно осуществляется собственниками и эксплуатирующими организациями стационарных химически опасных объектов)

Выбросов (сбросов) в атмосферу, гидросферу, и литосферу АХОВ на территориях химически опасных объектов, в санитарно-защитных и охранных зонах не обнаружено.

1.1.7. Геофизический

| | |
|-------------------------------|---|
| Геомагнитная обстановка: | спокойная с отдельными периодами неустойчивости |
| Вспышечная активность солнца: | очень низкая |



На графике представлен общий поток рентгеновского излучения Солнца, получаемый со спутников серии GOES в режиме реального времени. Солнечные вспышки видны в виде всплесков интенсивности. Во время мощных вспышек происходят нарушения радиосвязи в ВЧ диапазоне на дневной стороне Земли.

1.1.8. Эпидемиологический, эпизоотический и фитосанитарный

| | |
|--------------------------------|----------------------|
| Эпидемиологическая обстановка: | неустойчивая по ОРВИ |
| Эпизоотическая обстановка: | благополучная |
| Фитосанитарная обстановка: | благополучная |

1.1.9. Техногенных и природных ЧС, аварий и инцидентов, близких по параметрам к ЧС

| Характер | Место | Дата | Описание |
|----------|-------|------|----------|
| нет | нет | нет | нет |

1.2. ПРОГНОСТИЧЕСКАЯ ИНФОРМАЦИЯ

1.2.1. Прогноз метеорологических условий по территории Калининградской области на сутки и последующие двое суток - (информация Калининградского ЦГМС)

| Дата | 07.11.2019 | 08.11.2019 | | 09.11.2019 |
|-------------|---|------------------------------|------------------------------|------------------------|
| Время | 09.00-21.00 | 21.00-09.00 | 09.00-21.00 | 21.00-09.00 |
| Облачность | облачно с прояснениями | облачно с прояснениями | облачно с прояснениями | облачно с прояснениями |
| Осадки | местами небольшой кратковременный дождь | без осадков | без осадков | без осадков |
| Ветер | юго-западный, южный 5-10 м/с | южный, юго-восточный 4-9 м/с | южный, юго-восточный 4-9 м/с | юго-восточный 6-11 м/с |
| Температура | +7...+11 ⁰ С | +2...+7 ⁰ С | +7...+12 ⁰ С | +4...+9 ⁰ С |
| Явления | нет | нет | нет | нет |
| Видимость | 4-7 км | 4-7 км | 4-7 км | 4-7 км |
| Выводы | Метеорологические явления, способные вызвать ЧС, не прогнозируются. | | | |

1.2.2. Вспомогательный прогноз метеорологических условий по пунктам Калининградской области на сутки (информация Гидрометцентра России)

| Метеорологические величины | Пункты наблюдения | | | | | |
|-------------------------------|---|---|-------------------------------------|-------------------------------------|-------------------------------------|-----------------------------------|
| | Балтийск | Пионерский | Калининград | Железнодорожный | Черняховск | Советск |
| Т воздуха днем/ночью, °С | 9/7 | 9/5 | 9/3 | 8/4 | 8/3 | 8/3 |
| Осадки, мм | 0 | 0 | 0 | 0,1 | 0 | 0 |
| Направление ветра | южный | южный | юго-восточный | южный | южный | южный |
| Скорость ветра м/с | 2 | 3 | 2 | 2 | 2 | 2 |
| Комментарий к прогнозу погоды | облачно с прояснениями, небольшой кратковременный дождь | облачно с прояснениями, небольшой кратковременный дождь | облачно с прояснениями, без осадков | облачно с прояснениями, без осадков | облачно с прояснениями, без осадков | небольшая облачность, без осадков |

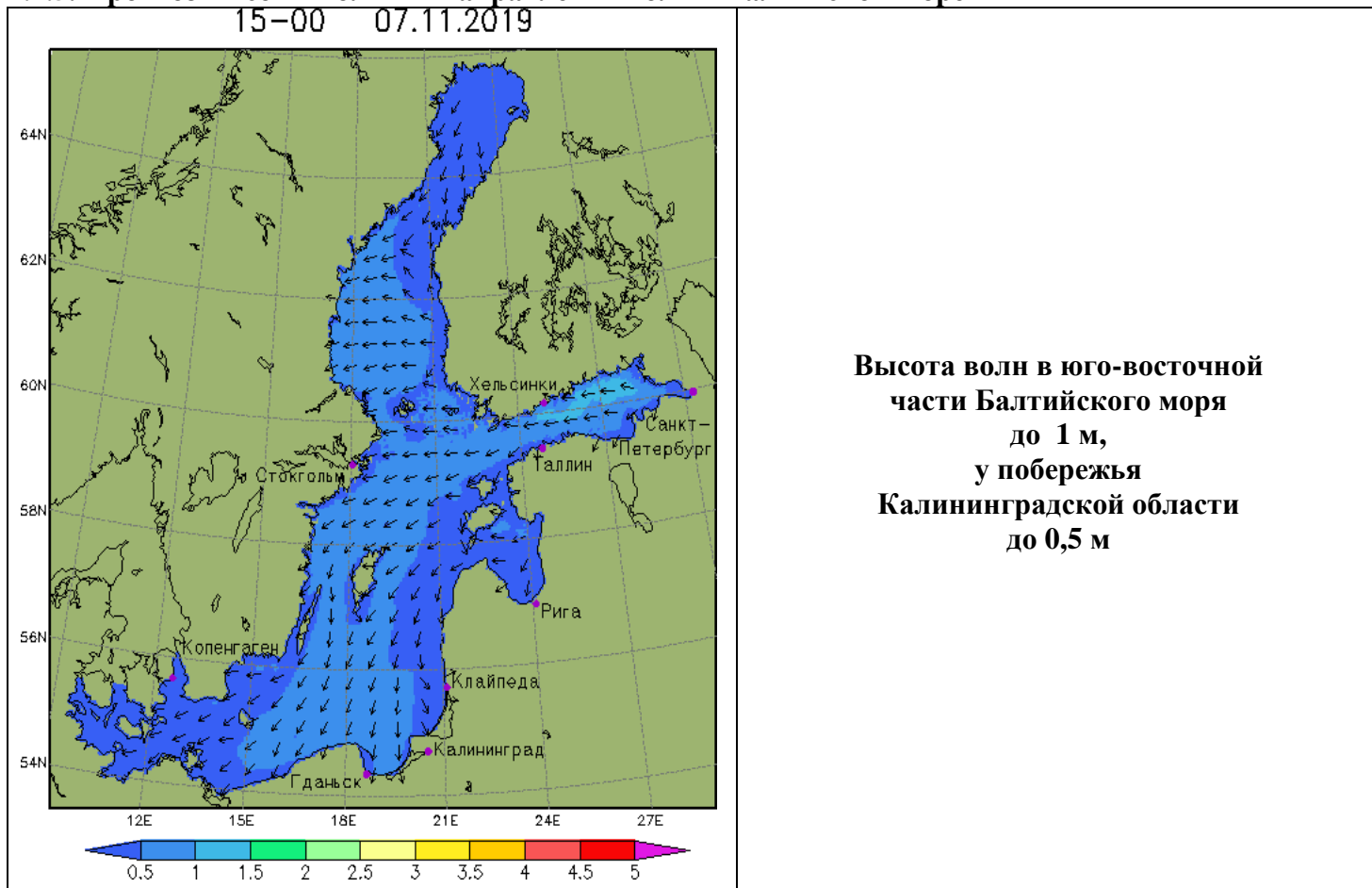
1.2.3. Агрометеорологический прогноз:

В течение суток опасные агрометеорологические явления не прогнозируются.

1.2.4. Прогноз космической погоды:

Вспышечная активность ожидается очень низкая. Геомагнитное поле спокойное. Радиационная обстановка – невозмущенная. Возможны ухудшение условий КВ-радиосвязи в отдельные часы суток.

1.2.5. Прогноз высоты волны и направления волн в Балтийском море



1.2.6. Прогноз природных опасностей на территории Европы

| | | |
|--|-------------------------------------|---|
| | Условные обозначения явлений | |
| | | ветер |
| | | сильные осадки |
| | | снежный накат, гололедица |
| | | прочие опасности |
| | | экстремально низкая температура воздуха туман |
| | | гроза |
| | | подтопление |
| | туман | |

Угрозы природного характера на территории Европы, способные вызвать ЧС, на территории Калининградской области отсутствуют.

2. ОЦЕНКА РИСКА

2.1. ПРОГНОЗ ЧРЕЗВЫЧАЙНЫХ СИТУАЦИЙ

2.1.1. Природные чрезвычайные ситуации

Возможные ЧС:

(на основании анализа данных многолетних наблюдений, краткосрочного метеопрогноза, с учетом возможных природных опасностей на территории европейских стран)

не прогнозируются

2.1.2. Техногенные чрезвычайные ситуации

Возможные ЧС:

(на основании анализа данных многолетних наблюдений)

локального характера, обусловленные:
 - авариями на автодорогах (0,003);
 - авариями на коммунальных системах жизнеобеспечения (0,003);
 - авариями на судах (0,002).

2.1.3. Биолого-социальные чрезвычайные ситуации

Возможные ЧС:

(на основании данных многолетних наблюдений и анализа эпидемиологической, эпизоотической и фитосанитарной обстановки)

не прогнозируются

Начальник отдела
Дежурный по отделу

Герасимов В.К.
Асташина Е.И.