

02 октября 2020 г.

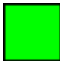



№ 897 - ОМП ЧС

Организациям и учреждениям  
в соответствии с Табелем передачи  
прогностической информации

**ОПЕРАТИВНЫЙ ЕЖЕДНЕВНЫЙ ПРОГНОЗ**  
**чрезвычайных ситуаций (ЧС) на территории Калининградской области**  
**с 02 октября 2020 года по 05 октября 2020 года**

Подготовлен на основании информации Калининградского ЦГМС, Управления Федеральной службы по надзору в сфере защиты прав потребителей и благополучия человека по Калининградской области, Центрального управления Федеральной службы по экологическому, технологическому и атомному надзору, ИЗМИРАН, Филиала ФГБУ «Администрация морских портов Балтийского моря» в порту Калининград

**ПРЕДУПРЕЖДЕНИЕ**  
**об опасных гидрометеорологических явлениях: нет.**

 Погода безопасна	 Погода потенциально опасна, возможны неблагоприятные (НЯ) гидрометеорологические явления	 Погода опасна. Имеется вероятность стихийных бедствий, нанесения ущерба	 Погода очень опасна. Имеется вероятность крупных разрушений и катастроф
---	--	---	---

**1.АНАЛИЗ РИСКА**  
**(ОПЕРАТИВНАЯ ИНФОРМАЦИЯ)**  
**1.1.МОНИТОРИНГ**

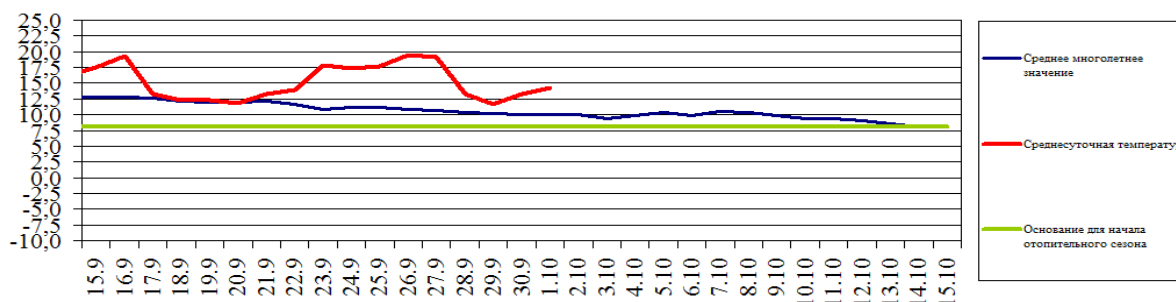
**1.1.1. Метеорологический на 06.00 МСК по данным Гидрометцентра России (meteoinfo.ru)**

Метеорологические величины	Балтийск	Пионерский	Калининград	Железнодорожный	Черняховск	Советск
Т воздуха, °С	12,9	10,7	11,8	10,6	11,1	11,3
Направление ветра	восточный	восточный	восточный	восточный	восточный	восточный
Скорость ветра, м/с	4	2	4	2	2	2
Видимость, км	20	10	4	20	20	20
Осадки за 12 ч., мм	0	0	0	0	0	0
Комментарий к погоде	нет	нет	дымка	нет	нет	нет

**Вывод: метеорологические явления, способные вызвать ЧС, не наблюдались.**

**1.1.2. Средняя суточная температура воздуха в г. Калининград**

Отопительный период должен начинаться не позднее и заканчиваться не ранее дня, следующего за днем окончания 5-дневного периода, в течение которого соответственно среднесуточная температура наружного воздуха ниже 8°С или среднесуточная температура наружного воздуха выше 8°С. (Постановление Правительства РФ от 06.05.2011 №354 (в ред. Постановления Правительства РФ от 25.12.2015 N 1434) "О предоставлении коммунальных услуг собственникам и пользователям помещений в многоквартирных домах и жилых домов").

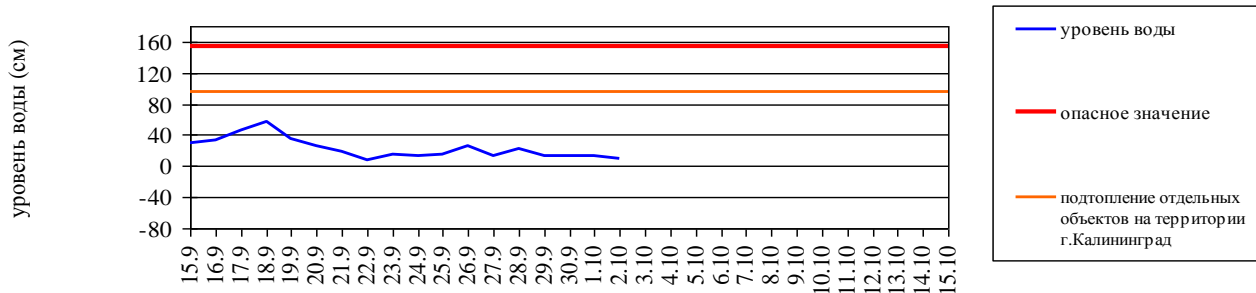


### 1.1.3. Гидрологический (информация Калининградского ЦГМС-филиала ФГБУ Северо-Западное УГМС, Администрации Морского порта Калининград)

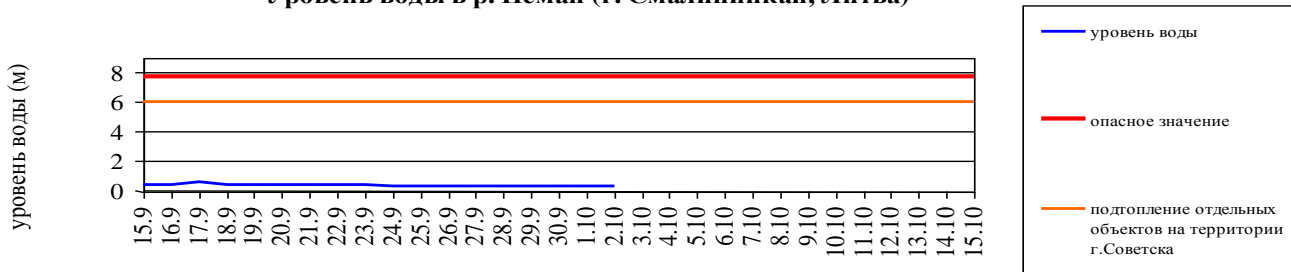
**Паводковая обстановка (существенные изменения в режиме рек области):**

**уровень воды на реках области не приближается к опасным значениям**

Уровень воды в р. Преголя относительно "0" поста МПК (г. Калининград)



Уровень воды в р. Неман (г. Смалининкай, Литва)



### 1.1.4. Лесопожарный (информация агентства по охране, воспроизводству и использованию объектов животного мира и лесов Калининградской области и ЦУКС ГУ МЧС России по Калининградской области):

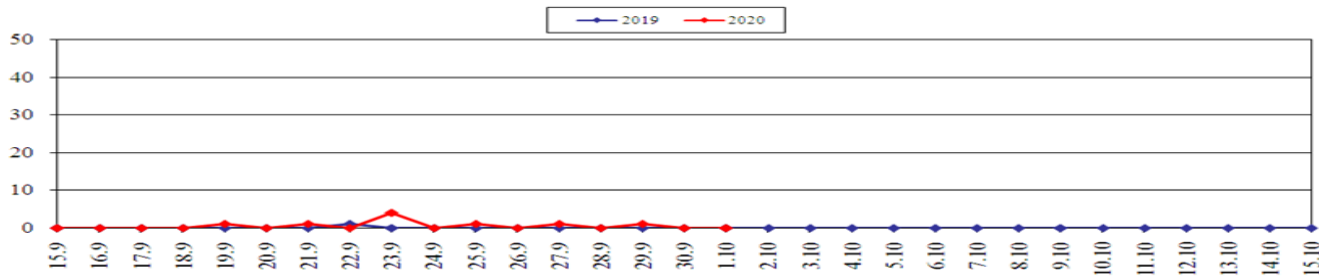
Класс пожарной опасности	I	II	III	IV	V
Степень опасности	отсутствует	малая	средняя	высокая	чрезвычайная

Пункт наблюдения	Класс пожарной опасности по условиям погоды	Степень пожарной опасности
Калининград	3	средняя
Пионерск	3	средняя
Балтийск	3	средняя
Советск	3	средняя
Железнодорожный	3	средняя
Черняховск	3	средняя
Мамоново	2	малая

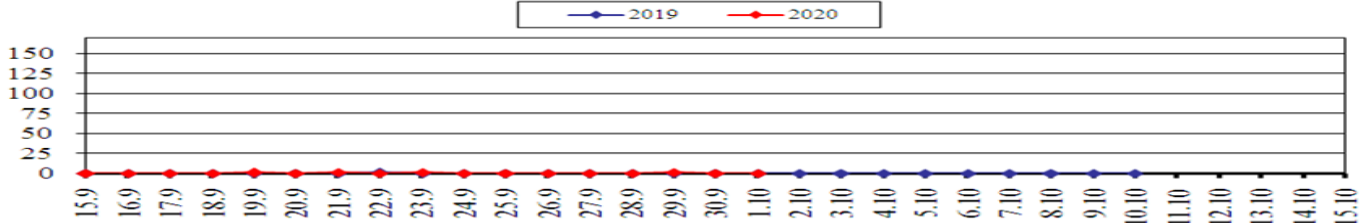
На территории Калининградской области 2-3 октября сохранится пожароопасность преимущественно 3 класса, по востоку области местами увеличиться до 4 класса, 4 октября местами уменьшиться до 1 класса.

	За сутки	АППГ	Всего в 2020 году
Количество природных пожаров:	0	0	757
в том числе ландшафтных пожаров:	0	0	734
в том числе лесных пожаров:	0	0	23
Действующие лесные пожары	нет	нет	нет

Количество ландшафтных пожаров (2019, 2020 гг., сентябрь-октябрь)



Площадь ландшафтных пожаров, га (2019; 2020 гг., сентябрь-октябрь)



### 1.1.5. Агрометеорологический мониторинг

Опасные явления	Место (наблюдательные подразделения КЦГМС)	Срок	Примечания
Переувлажнение почвы	нет	нет	нет
Засуха атмосферная	нет	нет	нет
Заморозки	нет	нет	нет

### 1.1.6. Радиационный

№	Станция мониторинга	Долгота, град.	Широта, град.	Высота, м	Пределы колебания фонового уровня	МЭД гамма-излучения, мкЗв/ч (мкР/ч)
1.	Балтийск	19.88	54.65	4	0,10 – 0,16 мкЗв/ч (10 – 16 мкР/ч)	0,13 (14)
2.	Мамоново	19.93	54.47	28		0,15 (16)
3.	Пионерский	20.15	54.95	39		0,13 (14)
4.	Калининград	20.55	54.72	21		0,15 (16)
5.	Железнодорожный	21.30	54.37	50		0,12 (13)
6.	Черняховск	21.77	54.63	25		0,12 (13)
7.	Советск	21.93	55.08	37		0,14 (15)

### 1.1.7. Химический (постоянно осуществляется собственниками и эксплуатирующими организациями стационарных химически опасных объектов)

Выбросов (сбросов) в атмосферу, гидросферу, и литосферу АХОВ на территориях химически опасных объектов, в санитарно-защитных и охранных зонах не обнаружено.

### 1.1.8. Геофизический

Геомагнитная обстановка:	спокойная
Вспышечная активность солнца:	очень низкая

### 1.1.9. Эпидемиологический, эпизоотический и фитосанитарный

Эпидемиологическая обстановка:	неблагополучная по COVID-19. На территории Калининградской области введены ограничительные мероприятия. (Постановление Правительства Калининградской области от 16 марта 2020 года №134, с изменениями от 14 сентября 2020 г. № 671).
Эпизоотическая обстановка:	благополучная
Фитосанитарная обстановка:	благополучная

### 1.1.10. Техногенных и природных ЧС, аварий и инцидентов, близких по параметрам к ЧС

Характер	Место	Дата	Описание
нет	нет	нет	нет

## 1.2.ПРОГНОСТИЧЕСКАЯ ИНФОРМАЦИЯ

### 1.2.1. Прогноз метеорологических условий по территории Калининградской области на сутки и последующие двое суток - (информация Калининградского ЦГМС)

Дата	02.10.2020	03.10.2020		04.10.2020
Время	09.00-21.00	21.00-09.00	09.00-21.00	21.00-09.00
Облачность	облачно с прояснениями	облачно с прояснениями	облачно с прояснениями	облачно с прояснениями
Осадки	вечером местами небольшой дождь, морось	местами небольшой дождь	без осадков	без осадков
Ветер	восточный, юго-восточный 6-11 м/с	восточный, юго-восточный 6-11 м/с	восточный, юго-восточный 6-11 м/с, местами порывы 12-15 м/с	юго-восточный 6-11 м/с, местами порывы 12-14 м/с
Температура	+16...+20 <sup>0</sup> С	+10...+14 <sup>0</sup> С	+18...+22 <sup>0</sup> С	+15...+19 <sup>0</sup> С
Явления	нет	нет	нет	нет
Видимость	3-7 км	3-7 км	3-7 км	3-7 км
Выводы	<b>Метеорологические явления способные вызвать ЧС не прогнозируются.</b>			

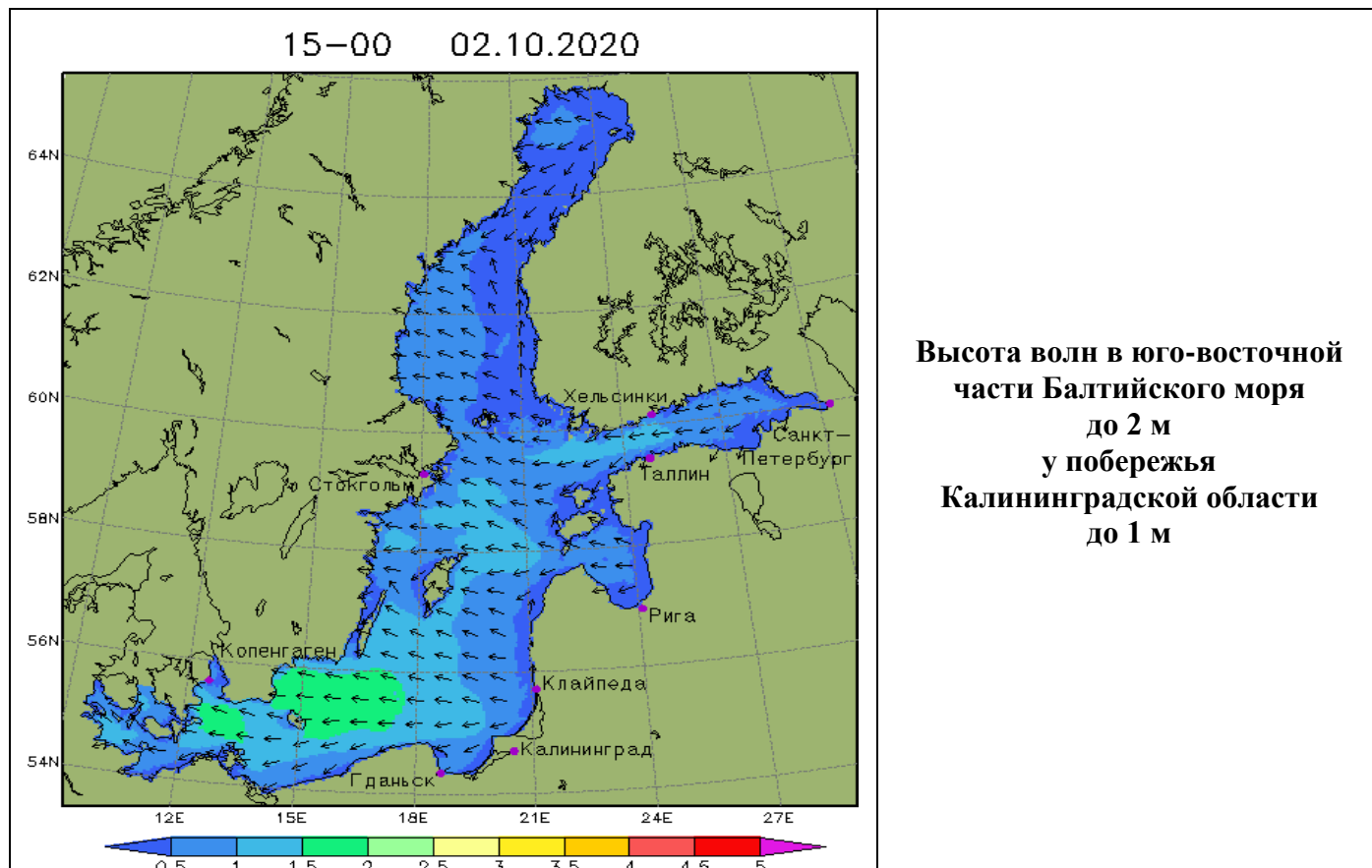
### 1.2.2. Вспомогательный прогноз метеорологических условий по пунктам Калининградской области на сутки (информация Гидрометцентра России)

Метеорологические величины	Пункты наблюдения					
	Балтийск	Пионерский	Калининград	Железнодорожный	Черняховск	Советск
Т воздуха днем/ночью, °С	19/14	19/11	19/11	19/12	19/11	18/11
Осадки, мм	0,5	1,5	2,0	1,4	0,7	0,1
Направление ветра	восточный	восточный	восточный	восточный	восточный	восточный
Скорость ветра, м/с	6	7	6	5	5	6
Комментарий к прогнозу погоды	облачно с прояснениями, небольшой дождь	облачно с прояснениями, небольшой дождь	облачно, небольшой дождь	облачно, небольшой дождь	облачно с прояснениями, небольшой дождь	облачно с прояснениями, небольшой дождь

**1.2.3. Агрометеорологический прогноз:** В течение суток опасные агрометеорологические явления не прогнозируются.

**1.2.4. Прогноз космической погоды:** вспышечная активность ожидается очень низкая. Геомагнитное поле спокойное. Радиационная обстановка - невозмущенная. Возможно ухудшение условий КВ-радиосвязи в отдельные часы суток.

### 1.2.5. Прогноз высоты волны и направления волн в Балтийском море



### 1.2.6. Прогноз природных опасностей на территории Европы



Угрозы природного характера на территории Европы, способные вызвать ЧС, на территории Калининградской области отсутствуют.

## 2. ОЦЕНКА РИСКА

### 2.1. ПРОГНОЗ ЧРЕЗВЫЧАЙНЫХ СИТУАЦИЙ

#### 2.1.1. Природные чрезвычайные ситуации

Возможные ЧС:

(на основании анализа данных многолетних наблюдений, краткосрочного метеопрогноза, с учетом возможных природных опасностей на территории европейских стран)

**не прогнозируются**

#### 2.1.2. Техногенные чрезвычайные ситуации

Возможные ЧС:

(на основании анализа данных многолетних наблюдений)

**локального характера, обусловленные:**

- авариями на автодорогах (0,003);
- авариями на коммунальных системах жизнеобеспечения (0,003) .

#### 2.1.3. Биолого-социальные чрезвычайные ситуации

Возможные ЧС:

(на основании данных многолетних наблюдений и анализа эпидемиологической, эпизоотической и фитосанитарной обстановки)

**не прогнозируются**

Дежурный по отделу

Юрченко А.А.