

02 апреля 2021 г.

№ 299 - ОМП ЧС

Организациям и учреждениям  
в соответствии с Табелем передачи  
прогностической информации

**ОПЕРАТИВНЫЙ ЕЖЕДНЕВНЫЙ ПРОГНОЗ**  
чрезвычайных ситуаций (ЧС) на территории Калининградской области  
с 02 апреля 2021 года по 05 апреля 2021 года

Подготовлен на основании информации Калининградского ЦГМС, Управления Федеральной службы по надзору в сфере защиты прав потребителей и благополучия человека по Калининградской области, Центрального управления Федеральной службы по экологическому, технологическому и атомному надзору, ИЗМИРАН, Филиала ФГБУ «Администрация морских портов Балтийского моря» в порту Калининград

**ПРЕДУПРЕЖДЕНИЕ**  
об опасных гидрометеорологических явлениях: нет

|   |   |   |   |
|---|---|---|---|
|  Погода безопасна |  Погода потенциально опасна, возможны неблагоприятные гидрометеорологические явления (НГЯ) |  Погода опасна. Имеется вероятность стихийных бедствий, нанесения ущерба |  Погода очень опасна. Имеется вероятность крупных разрушений и катастроф |
|---|---|---|---|

**1.АНАЛИЗ РИСКА**  
(ОПЕРАТИВНАЯ ИНФОРМАЦИЯ)  
1.1.МОНИТОРИНГ

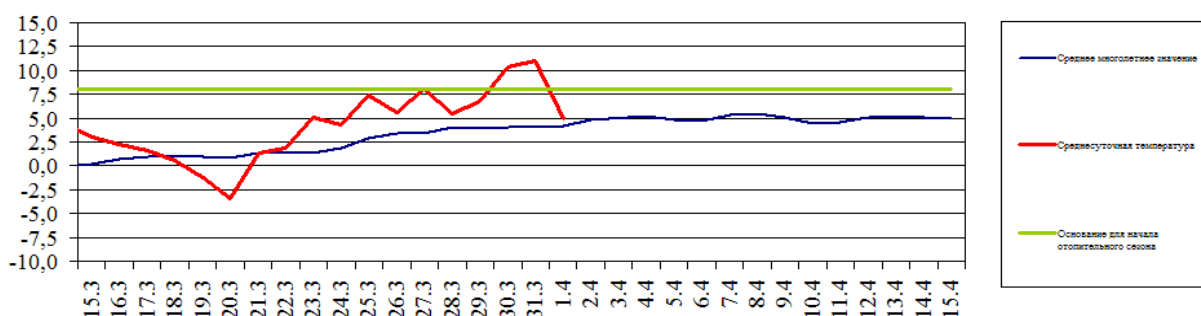
1.1.1. Метеорологический на 06.00 МСК по данным Гидрометцентра России (meteoinfo.ru)

| Метеорологические величины | Балтийск | Пионерский | Калининград  | Железнодорожный | Черняховск   | Советск      |
|----------------------------|----------|------------|--------------|-----------------|--------------|--------------|
| Т воздуха, °С              | 3,6      | 3,2        | 1,3          | 0,6             | 0,3          | -0,3         |
| Направление ветра          | западный | западный   | юго-западный | западный        | юго-западный | юго-западный |
| Скорость ветра, м/с        | 5        | 3          | 2            | 1               | 1            | 1            |
| Видимость, км              | 20       | 4          | 4            | 1               | 4            | 1            |
| Осадки за 12 ч., мм        | 0        | 0          | 0            | 0               | 0            | 0            |
| Комментарий к погоде       | нет      | дымка      | дымка        | туман           | дымка        | туман        |

**Вывод: метеорологические явления, способные вызвать ЧС, не наблюдались.**

1.1.2. Средняя суточная температура воздуха в г. Калининград

Отопительный период должен начинаться не позднее и заканчиваться не ранее дня, следующего за днем окончания 5-дневного периода, в течение которого соответственно среднесуточная температура наружного воздуха ниже 8°С или среднесуточная температура наружного воздуха выше 8°С. (Постановление Правительства РФ от 06.05.2011 №354 (в ред. Постановления Правительства РФ от 25.12.2015 N 1434) "О предоставлении коммунальных услуг собственникам и пользователям помещений в многоквартирных домах и жилых домов").

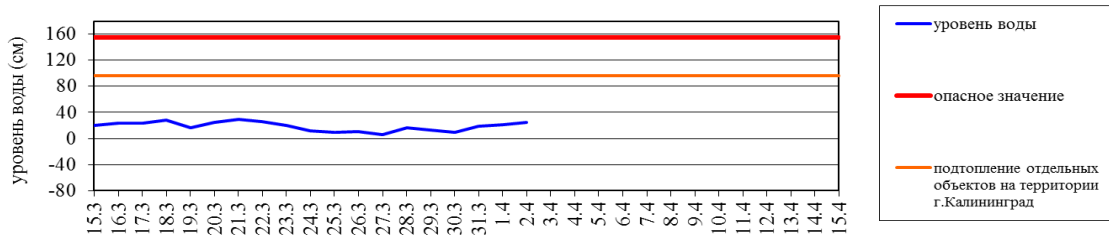


### 1.1.3. Гидрологический (информация Калининградского ЦГМС - филиала ФГБУ Северо-Западное УГМС, Администрации Морского порта Калининград)

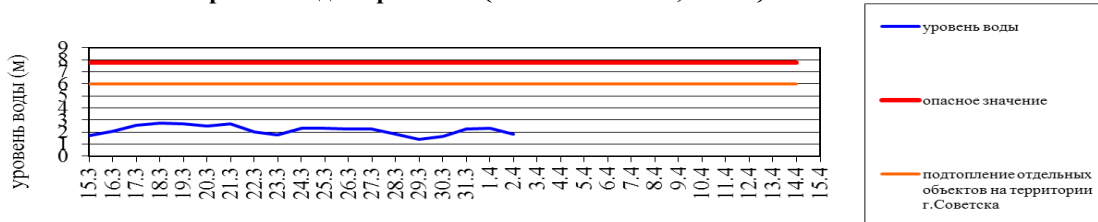
Паводковая обстановка (существенные изменения в режиме рек области):

**уровень воды на реках области не приближается к опасным значениям**

Уровень воды в р. Преголя относительно "0" поста МПК (г. Калининград)



Уровень воды в р. Неман (г. Смалнинкай, Литва)



### 1.1.4. Агрометеорологический мониторинг

| Опасные явления      | Место (наблюдательные подразделения КЦГМС) | Срок | Примечания |
|----------------------|--|------|------------|
| Переувлажнение почвы | нет  | нет  | нет        |
| Засуха атмосферная   | нет  | нет  | нет        |
| Заморозки            | нет  | нет  | нет        |

### 1.1.5. Радиационный

| №  | Станция мониторинга | Долгота, град. | Широта, град. | Высота, м | Пределы колебания фонового уровня     | МЭД гамма-излучения, мкЗв/ч (мкР/ч) |
|----|---------------------|----------------|---------------|-----------|---------------------------------------|-------------------------------------|
| 1. | Балтийск            | 19.88          | 54.65         | 4         | 0,10 – 0,16 мкЗв/ч<br>(10 – 16 мкР/ч) | 0,13 (14)                           |
| 2. | Мамоново            | 19.93          | 54.47         | 28        |                                       | 0,12 (13)                           |
| 3. | Пионерский          | 20.15          | 54.95         | 39        |                                       | 0,11 (12)                           |
| 4. | Калининград         | 20.55          | 54.72         | 21        |                                       | 0,12 (13)                           |
| 5. | Железнодорожный     | 21.30          | 54.37         | 50        |                                       | 0,13 (14)                           |
| 6. | Черняховск          | 21.77          | 54.63         | 25        |                                       | 0,14 (15)                           |
| 7. | Советск             | 21.93          | 55.08         | 37        |                                       | 0,13 (14)                           |

1.1.6. Химический (постоянно осуществляется собственниками и эксплуатирующими организациями стационарных химически опасных объектов)

Выбросов (сбросов) в атмосферу, гидросферу, и литосферу АХОВ на территориях химически опасных объектов, в санитарно-защитных и охранных зонах не обнаружено.

### 1.1.7. Геофизический

|                               |              |
|-------------------------------|--------------|
| Геомагнитная обстановка:      | спокойная    |
| Вспышечная активность солнца: | очень низкая |

### 1.1.8. Эпидемиологический, эпизоотический и фитосанитарный

|                                |   |
|--------------------------------|---|
| Эпидемиологическая обстановка: | неблагополучная по COVID-19.<br>На территории Калининградской области введены ограничительные мероприятия. (Постановление Правительства |
|--------------------------------|---|

|                            |   |
|----------------------------|---|
|                            | Калининградской области от 16 марта 2020 года №134, с изменениями от 19 марта 2021 г. № 120). |
| Эпизоотическая обстановка: | благополучная   |
| Фитосанитарная обстановка: | благополучная   |

### 1.1.9. Техногенных и природных ЧС, аварий и инцидентов, близких по параметрам к ЧС

| Характер | Место | Дата | Описание |
|----------|-------|------|----------|
| нет      | нет   | нет  | нет      |

## 1.2. ПРОГНОСТИЧЕСКАЯ ИНФОРМАЦИЯ

### 1.2.1. Прогноз метеорологических условий по территории Калининградской области на сутки и последующие двое суток - (информация Калининградского ЦГМС)

| Дата        | 02.04.2021  | 03.04.2021                                    |   | 04.04.2021                         |
|-------------|---|---|---|------------------------------------|
| Время       | 09.00-21.00   | 21.00-09.00                                   | 09.00-21.00                                   | 21.00-09.00                        |
| Облачность  | облачно с прояснениями  | облачно с прояснениями                        | облачно с прояснениями                        | облачно с прояснениями             |
| Осадки      | без существенных осадков  | местами небольшие осадки (дождь, мокрый снег) | местами небольшие осадки (дождь, мокрый снег) | без существенных осадков           |
| Ветер       | западный 6-11 м/с   | северный 5-10 м/с                             | северный 5-10 м/с                             | северо-западный, западный 6-11 м/с |
| Температура | +5...+10 <sup>0</sup> С   | 0...+4 <sup>0</sup> С                         | +3...+8 <sup>0</sup> С                        | -2...+3 <sup>0</sup> С             |
| Явления     | нет   | нет   | нет   | нет                                |
| Видимость   | 4-7 км  | 4-7 км  | 4-7 км  | 4-7 км                             |
| Выводы      | <b>Метеорологические явления, способные вызвать ЧС не прогнозируются.</b> |   |   |                                    |

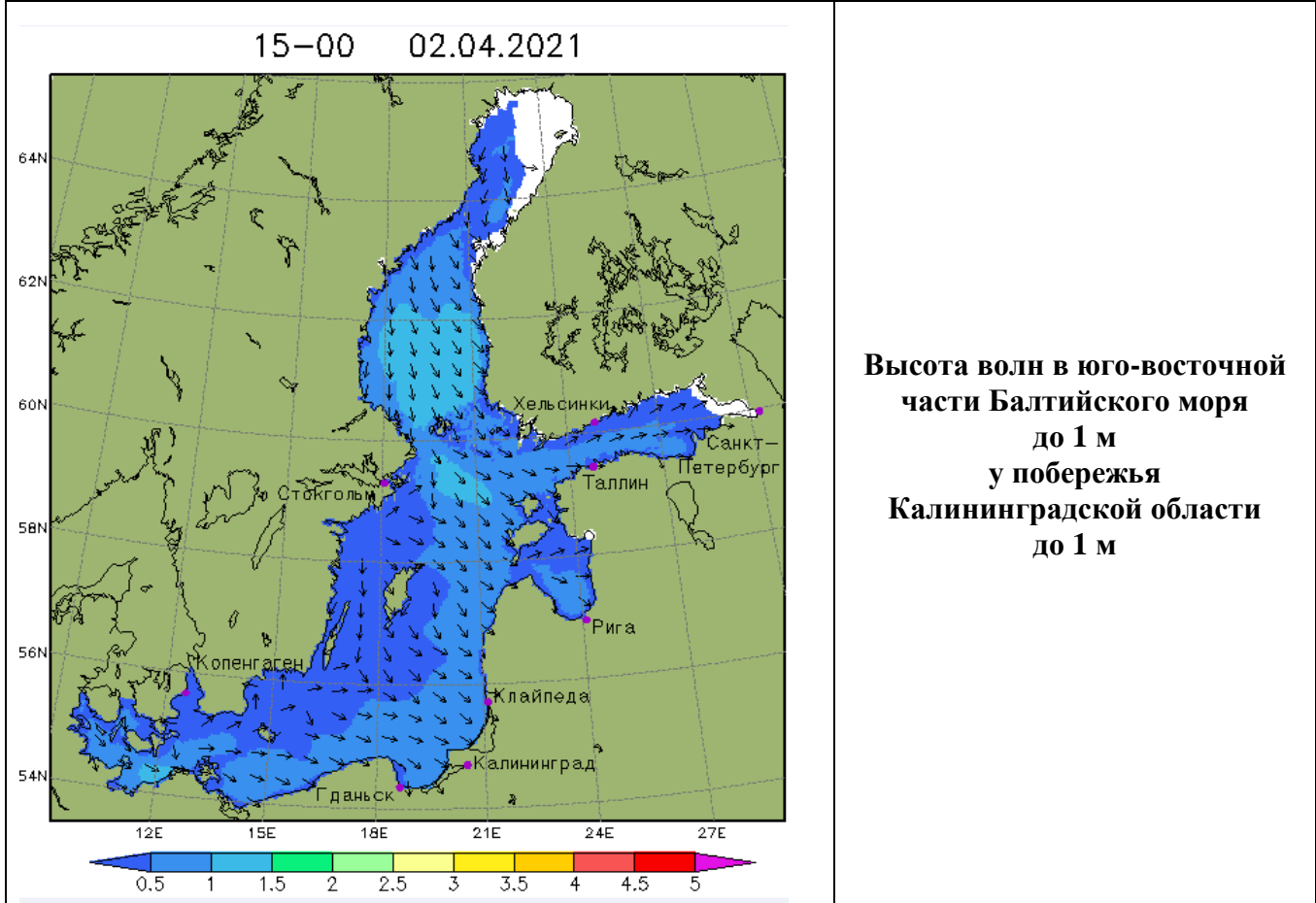
### 1.2.2. Вспомогательный прогноз метеорологических условий по пунктам Калининградской области на сутки (информация Гидрометцентра России)

| Метеорологические величины    | Пункты наблюдения                   |                                     |   |   |   |  |
|-------------------------------|-------------------------------------|-------------------------------------|---|---|---|--|
|                               | Балтийск                            | Пионерский                          | Калининград   | Железнодорожный   | Черняховск  | Советск                                  |
| Т воздуха днем/ночью, °С      | 7/3                                 | 8/2                                 | 9/1   | 10/1  | 10/0  | 9/0                                      |
| Осадки, мм                    | 0                                   | 0                                   | 0,1   | 0,1   | 0,2   | 0,1                                      |
| Направление ветра             | северо-западный                     | западный                            | западный  | западный  | западный  | западный                                 |
| Скорость ветра, м/с           | 4                                   | 5                                   | 4   | 4   | 3   | 4  |
| Комментарий к прогнозу погоды | облачно с прояснениями, без осадков | облачно с прояснениями, без осадков | облачно с прояснениями, небольшой кратковременный дождь | облачно с прояснениями, небольшой кратковременный дождь | облачно с прояснениями, небольшой кратковременный дождь | облачно, небольшой кратковременный дождь |

**1.2.3. Агрометеорологический прогноз:** В течение суток опасные агрометеорологические явления не прогнозируются.

**1.2.4. Прогноз космической погоды:** вспышечная активность очень низкая. Геомагнитное поле спокойное. Радиационная обстановка - невозмущенная. Возможно ухудшение условий КВ-радиосвязи в отдельные часы суток.

**1.2.5. Прогноз высоты волны и направления волн в Балтийском море**



## 1.2.6. Прогноз природных опасностей на территории Европы

|  | Условные обозначения явлений |   |
|--|------------------------------|---|
|  |                              | ветер                                   |
|  |                              | сильные осадки                          |
|  |                              | высокий прибой                          |
|  |                              | туман                                   |
|  |                              | экстремально низкая температура воздуха |
|  |                              | подтопление                             |
|  |                              | Прочие опасности                        |
|  | снежный накат, гололедица    |   |

**Угрозы природного характера на территории Европы, способные вызвать ЧС, на территории Калининградской области отсутствуют.**

## 2. ОЦЕНКА РИСКА

### 2.1. ПРОГНОЗ ЧРЕЗВЫЧАЙНЫХ СИТУАЦИЙ

#### 2.1.1. Природные чрезвычайные ситуации

Возможные ЧС:

(на основании анализа данных многолетних наблюдений, краткосрочного метеопрогноза, с учетом возможных природных опасностей на территории европейских стран)

**локального характера, обусловленные:**  
 - нарушением функционирования линий электропередачи и связи, обусловленных опасными гидрометеорологическими явлениями (сильными осадками, ветром) (0,002)

#### 2.1.2. Техногенные чрезвычайные ситуации

Возможные ЧС:

(на основании анализа данных многолетних наблюдений)

**локального характера, обусловленные:**  
 - авариями на автодорогах (0,002)  
 - авариями на коммунальных системах жизнеобеспечения (0,002)  
 - авариями на судах (0,005)

#### 2.1.3. Биолого-социальные чрезвычайные ситуации

Возможные ЧС:

(на основании данных многолетних наблюдений и анализа эпидемиологической, эпизоотической и фитосанитарной обстановки)

**не прогнозируются**

Дежурный по отделу  
Врио начальника отдела

И.П. Гаврилюк  
А.А. Юрченко