

Государственное бюджетное учреждение Калининградской области
«Отряд государственной противопожарной службы и обеспечения мероприятий гражданской обороны»
ОТДЕЛ МОНИТОРИНГА И ПРОГНОЗИРОВАНИЯ ЧРЕЗВЫЧАЙНЫХ СИТУАЦИЙ
Centre of monitoring and forecasting of extreme situations

236003 г. Калининград, Московский пр-т, 188
тел., факс (4012) 311-288; E-mail: tcmp_klg@mail.ru

31 июля 2019 года

№ 678 – ОМП ЧС

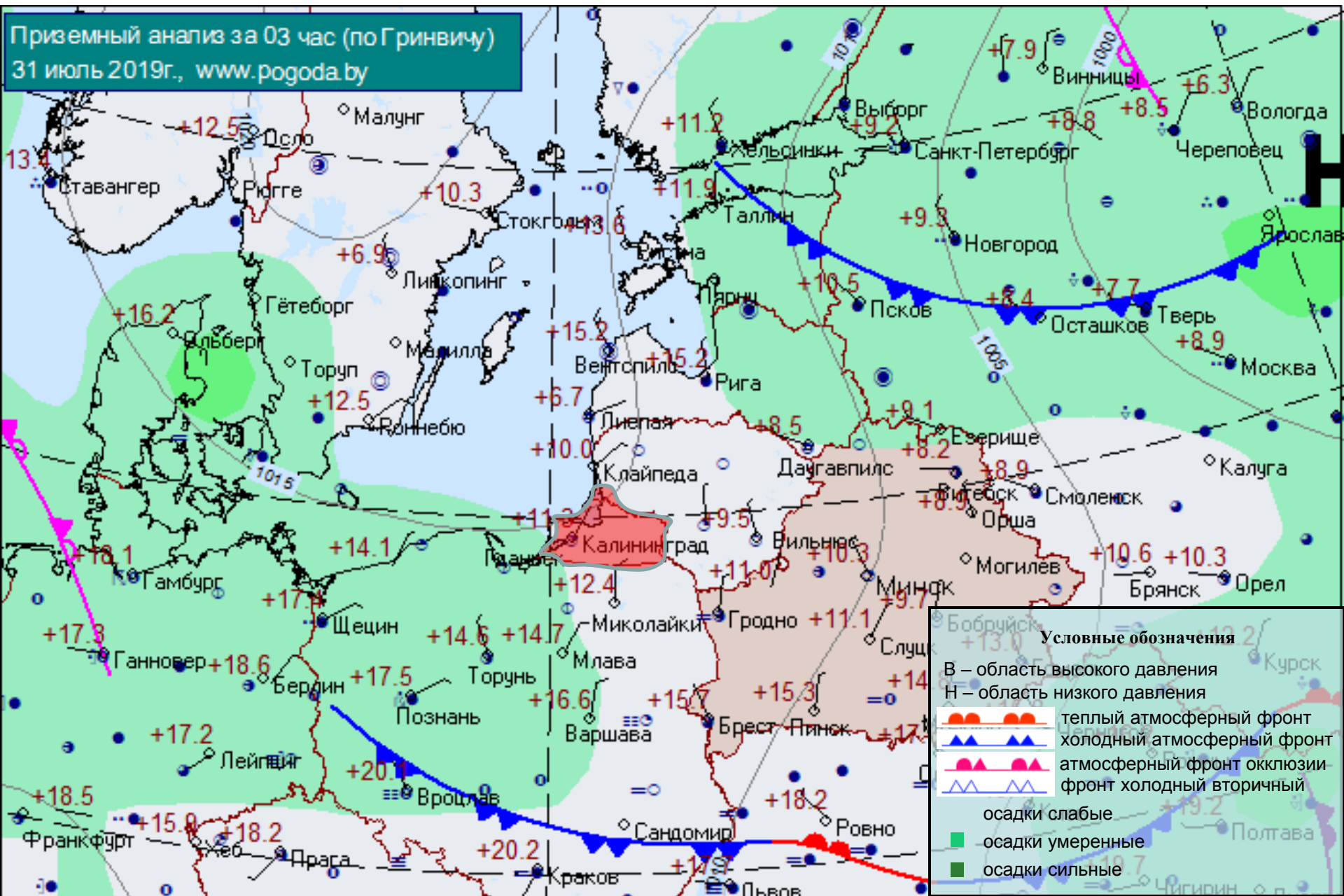
ОПЕРАТИВНЫЙ ЕЖЕДНЕВНЫЙ ПРОГНОЗ
чрезвычайных ситуаций с 31 июля 2019 года по 01 августа 2019 года
(графический вариант)

Дежурный ОМП ЧС

А.О. Почивалов

СИНОПТИЧЕСКИЕ ПРОЦЕССЫ, ОБУСЛАВЛИВАЮЩИЕ МЕТЕОУСЛОВИЯ НА ТЕРРИТОРИИ КАЛИНИНГРАДСКОЙ ОБЛАСТИ на 05.00 31 июля 2019 г.

Приземный анализ за 03 час (по Гринвичу)
31 июля 2019г., www.pogoda.by



Условные обозначения

- В – область высокого давления
- Н – область низкого давления
- теплый атмосферный фронт
- холодный атмосферный фронт
- атмосферный фронт окклюзии
- фронт холодный вторичный
- осадки слабые
- осадки умеренные
- осадки сильные

ГИДРОЛОГИЧЕСКИЙ МОНИТОРИНГ

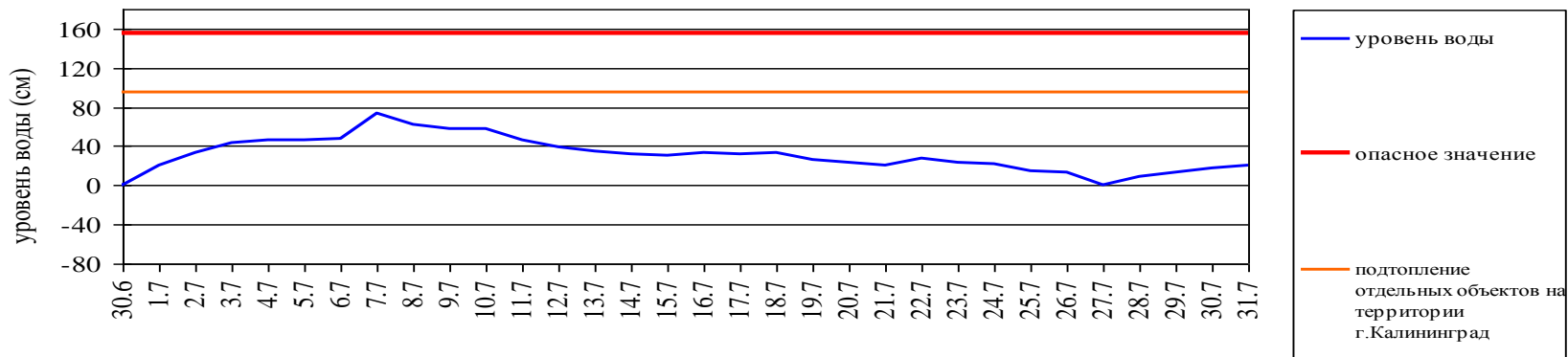
(информация Калининградского ЦГМС, Администрации Морского порта Калининград)

на 8.00 31 июля 2019 г.

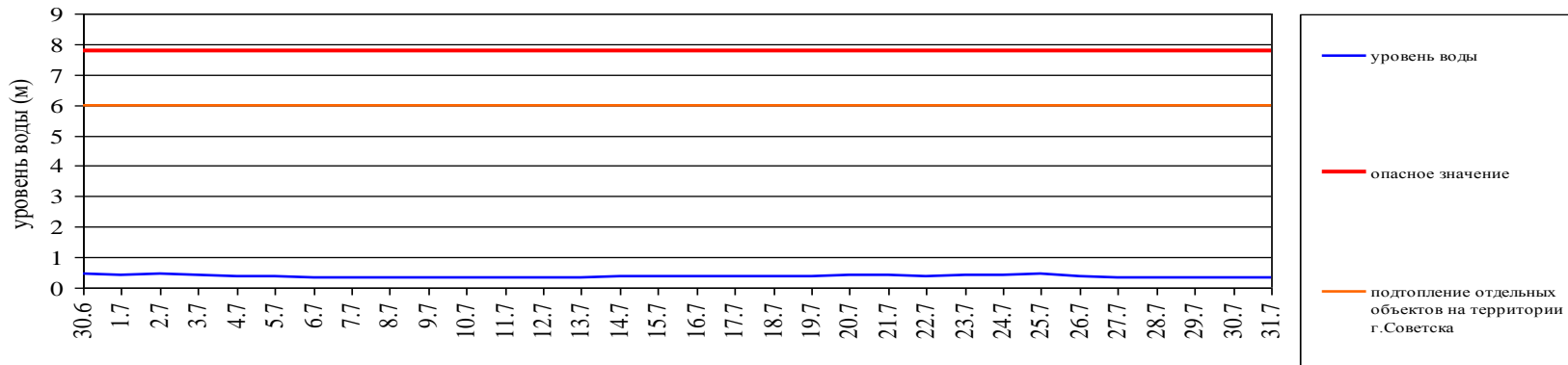
Паводковая обстановка (существенные изменения в режиме рек области):

уровень воды на реках области не приближаются к опасным значениям

Уровень воды в р. Преголя относительно "0" поста МПК (г. Калининград)



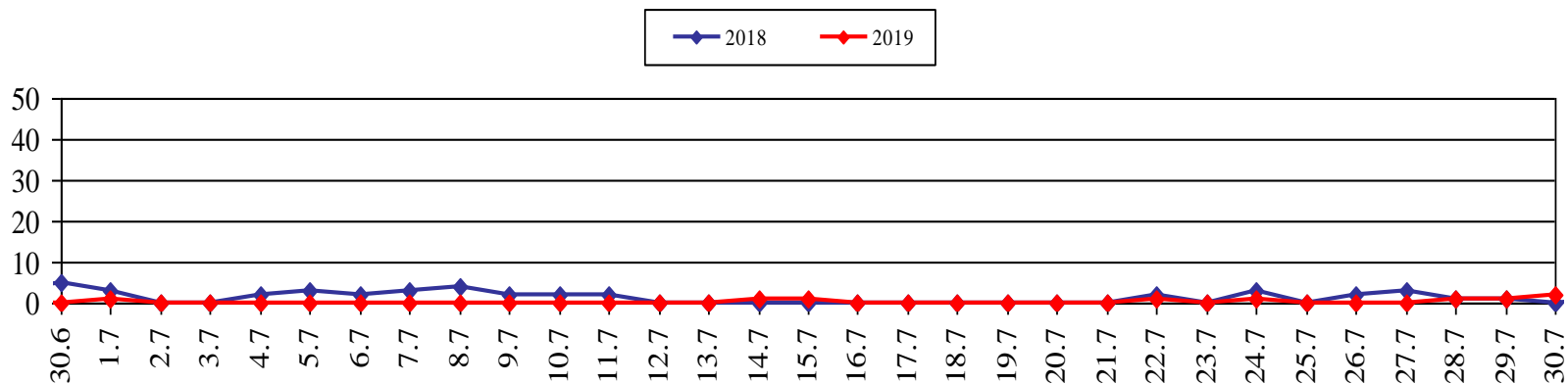
Уровень воды в р. Неман (г. Смалининкай, Литва)



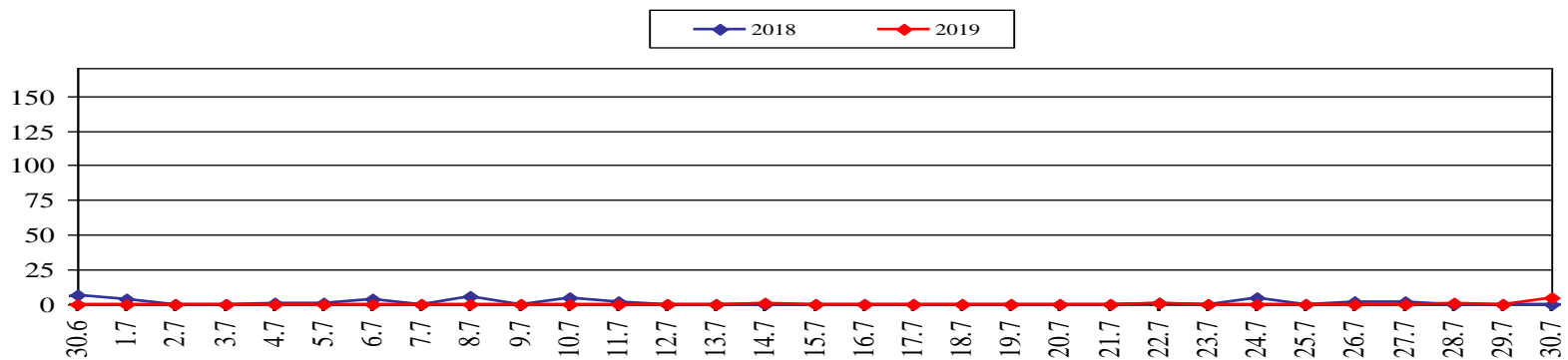
МОНИТОРИНГ ЛЕСОПОЖАРНОЙ ОБСТАНОВКИ на 30 июля 2019 г.

	За сутки	Всего в 2019 году
Количество природных пожаров:	2	1597
в том числе ландшафтных пожаров:	2	1556
в том числе лесных пожаров:	0	41
Действующие лесные пожары	нет	

Количество ландшафтных пожаров (2018, 2019 гг., июнь-июль)



Площадь ландшафтных пожаров, га (2018, 2019 гг., июнь-июль)



МЕТЕОРОЛОГИЧЕСКИЙ ПРОГНОЗ ПО ТЕРРИТОРИИ КАЛИНИНГРАДСКОЙ ОБЛАСТИ с 9.00 31 июля 2019 г. до 9.00 01 августа 2019 г.

	День	Ночь	
			Метеорологические явления, способные вызвать ЧС, не прогнозируются.
Облачность	переменная облачность	переменная облачность	
Осадки	без осадков	без осадков	
Ветер	северо-восточный, северный 4-9 м/с	переменный 1-5 м/с	
Температура	+17...+21°C	+10...+15°C	
Явления	нет	нет	
Видимость	4-7 км	4-7 км	

ДЕТАЛИЗИРОВАННЫЙ МЕТЕОРОЛОГИЧЕСКИЙ ПРОГНОЗ ПО КАЛИНИНГРАДСКОЙ ОБЛАСТИ с 9.00 31 июля 2019 г. до 9.00 01 августа 2019 г.

Условные обозначения



Переменная облачность, без осадков



Облачно, снег



Переменная облачность, небольшой дождь



Переменная облачность, небольшие осадки



Облачно, небольшой дождь



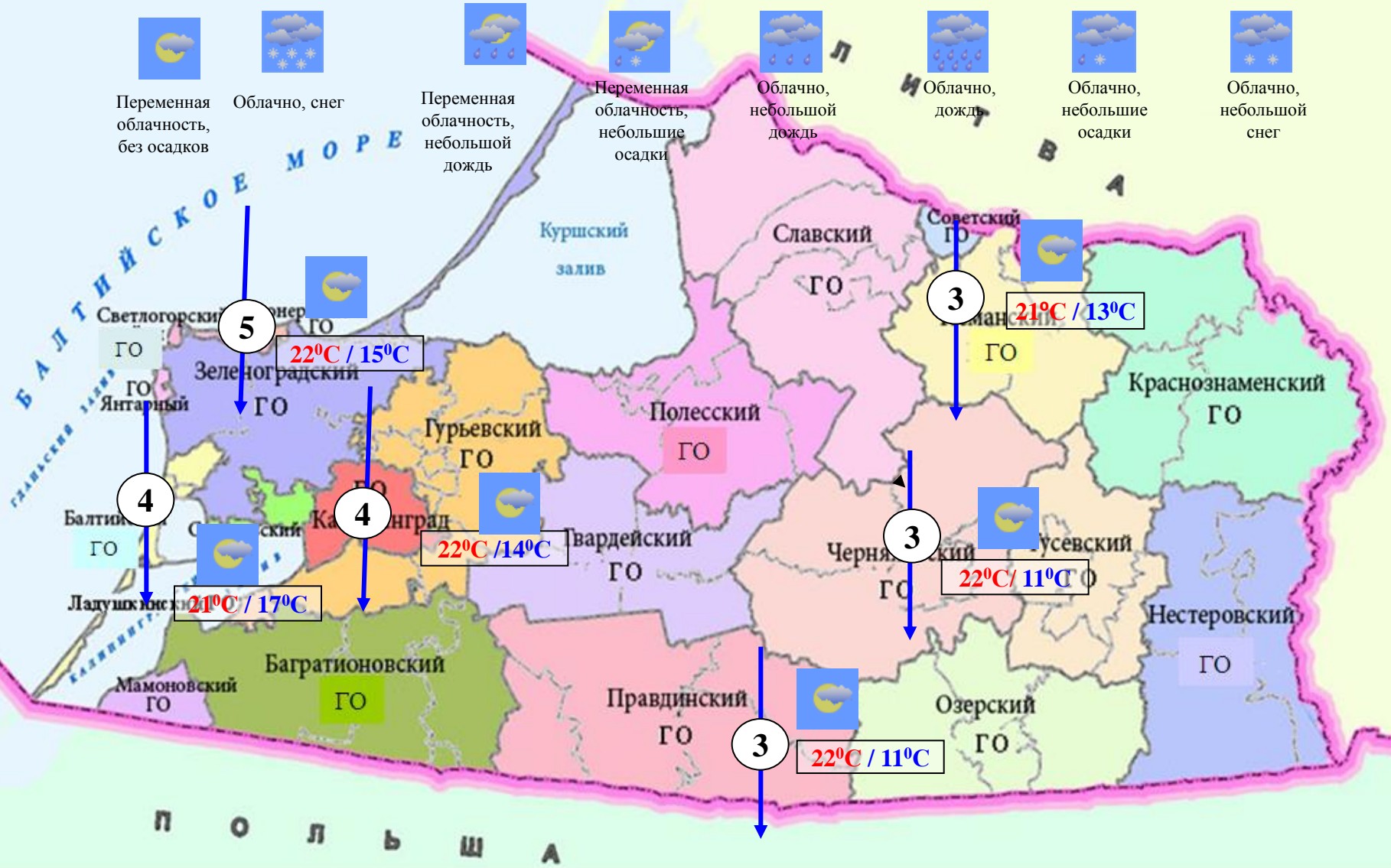
Облачно, дождь



Облачно, небольшие осадки

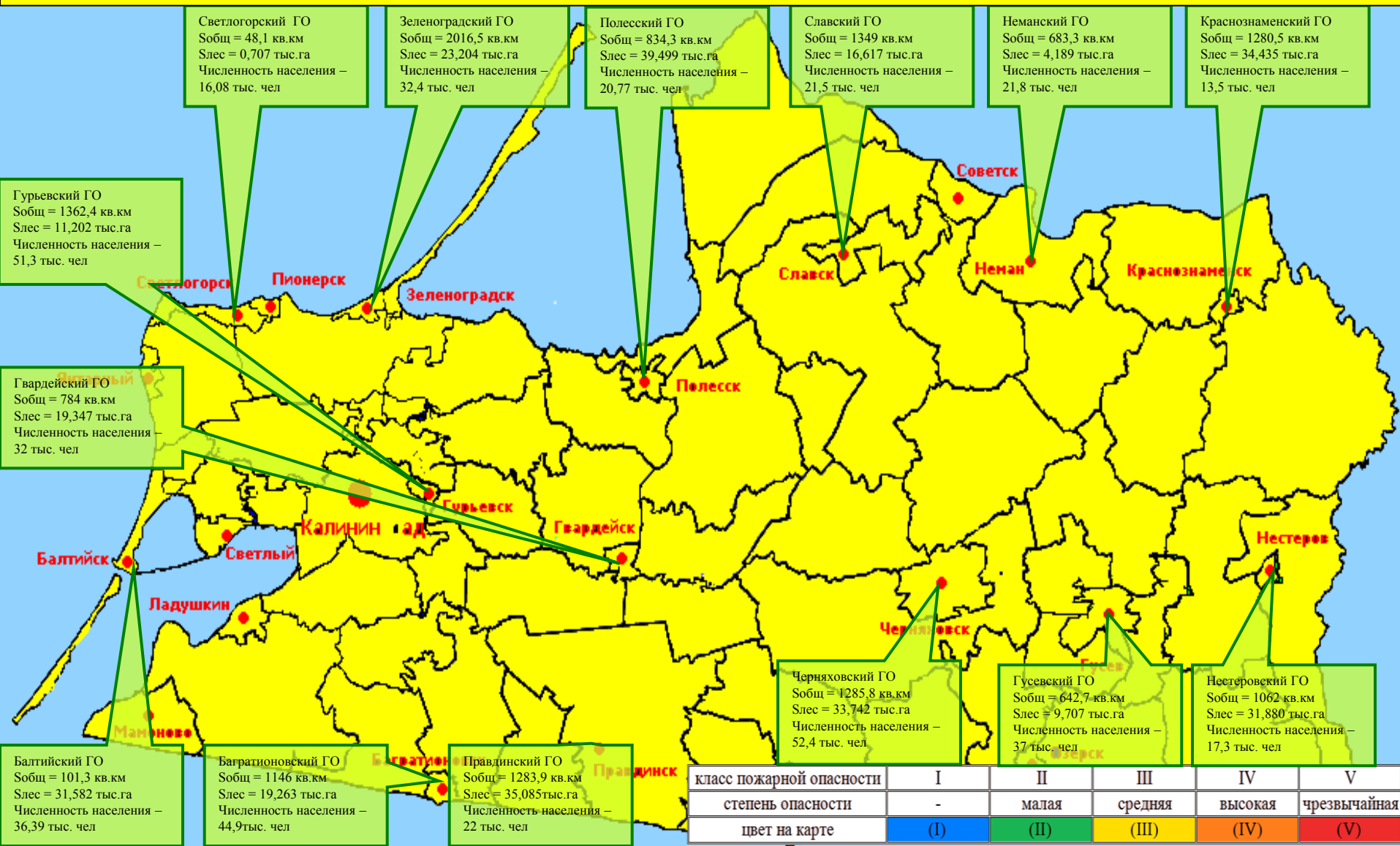


Облачно, небольшой снег



ПОЖАРНАЯ ОПАСНОСТЬ ЛЕСОВ В КАЛИНИНГРАДСКОЙ ОБЛАСТИ ПО УСЛОВИЯМ ПОГОДЫ на 30 июля 2019 г.

По Калининградской области 31.07-02.08 пожароопасность сохранится в пределах 3 класса.



Светлогорский ГО
Собщ = 48,1 кв.км
Слес = 0,707 тыс.га
Численность населения – 16,08 тыс. чел

Зеленоградский ГО
Собщ = 2016,5 кв.км
Слес = 23,204 тыс.га
Численность населения – 32,4 тыс. чел

Полесский ГО
Собщ = 834,3 кв.км
Слес = 39,499 тыс.га
Численность населения – 20,77 тыс. чел

Славский ГО
Собщ = 1349 кв.км
Слес = 16,617 тыс.га
Численность населения – 21,5 тыс. чел

Неманский ГО
Собщ = 683,3 кв.км
Слес = 4,189 тыс.га
Численность населения – 21,8 тыс. чел

Краснознаменский ГО
Собщ = 1280,5 кв.км
Слес = 34,435 тыс.га
Численность населения – 13,5 тыс. чел

Гурьевский ГО
Собщ = 1362,4 кв.км
Слес = 11,202 тыс.га
Численность населения – 51,3 тыс. чел

Гвардейский ГО
Собщ = 784 кв.км
Слес = 19,347 тыс.га
Численность населения – 32 тыс. чел

Балтийский ГО
Собщ = 101,3 кв.км
Слес = 31,582 тыс.га
Численность населения – 36,39 тыс. чел

Багратионовский ГО
Собщ = 1146 кв.км
Слес = 19,263 тыс.га
Численность населения – 44,9 тыс. чел

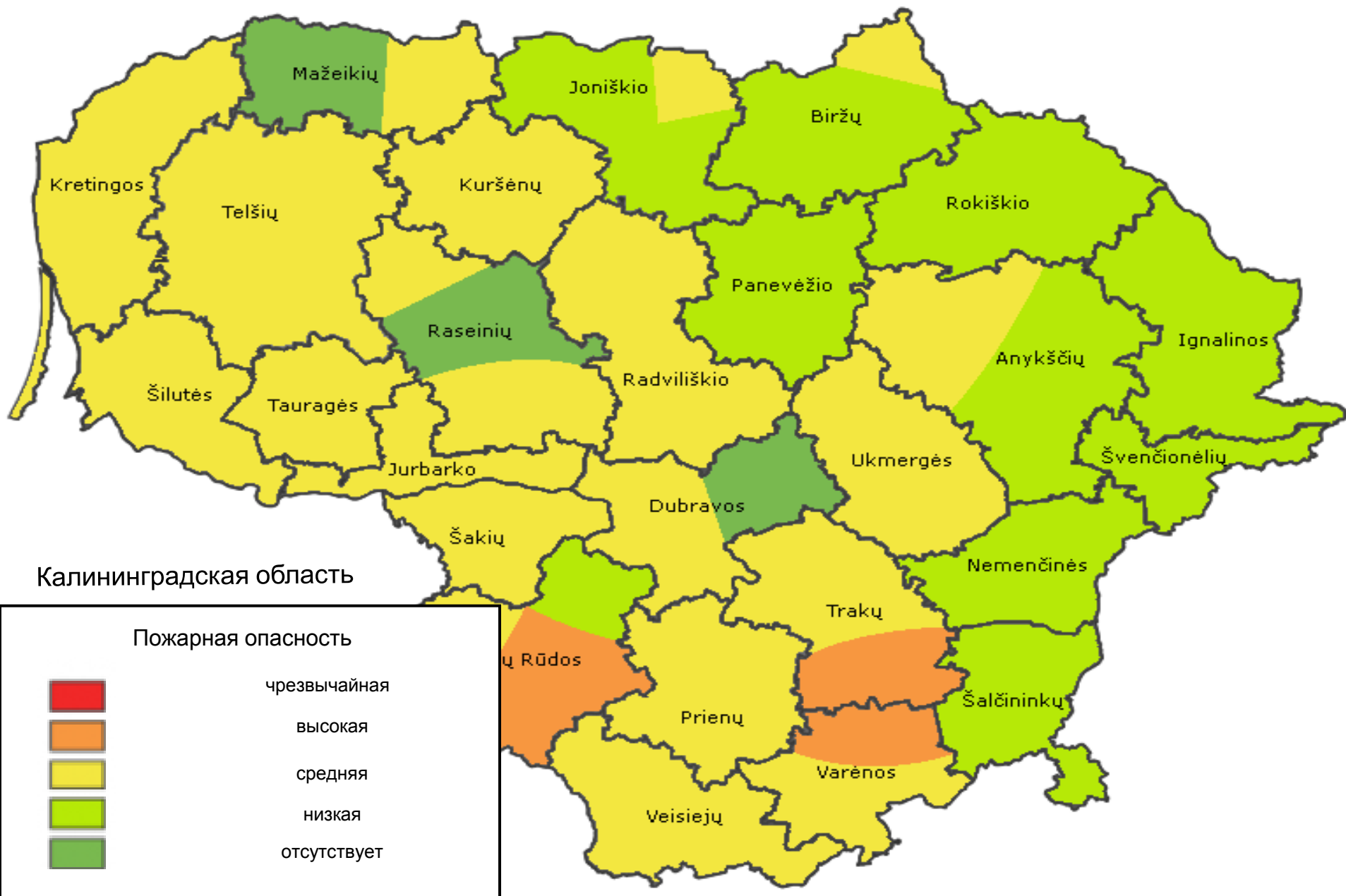
Правдинский ГО
Собщ = 1283,9 кв.км
Слес = 35,085 тыс.га
Численность населения – 22 тыс. чел

Черняховский ГО
Собщ = 1285,8 кв.км
Слес = 33,742 тыс.га
Численность населения – 52,4 тыс. чел

Гусевский ГО
Собщ = 642,7 кв.км
Слес = 9,707 тыс.га
Численность населения – 37 тыс. чел

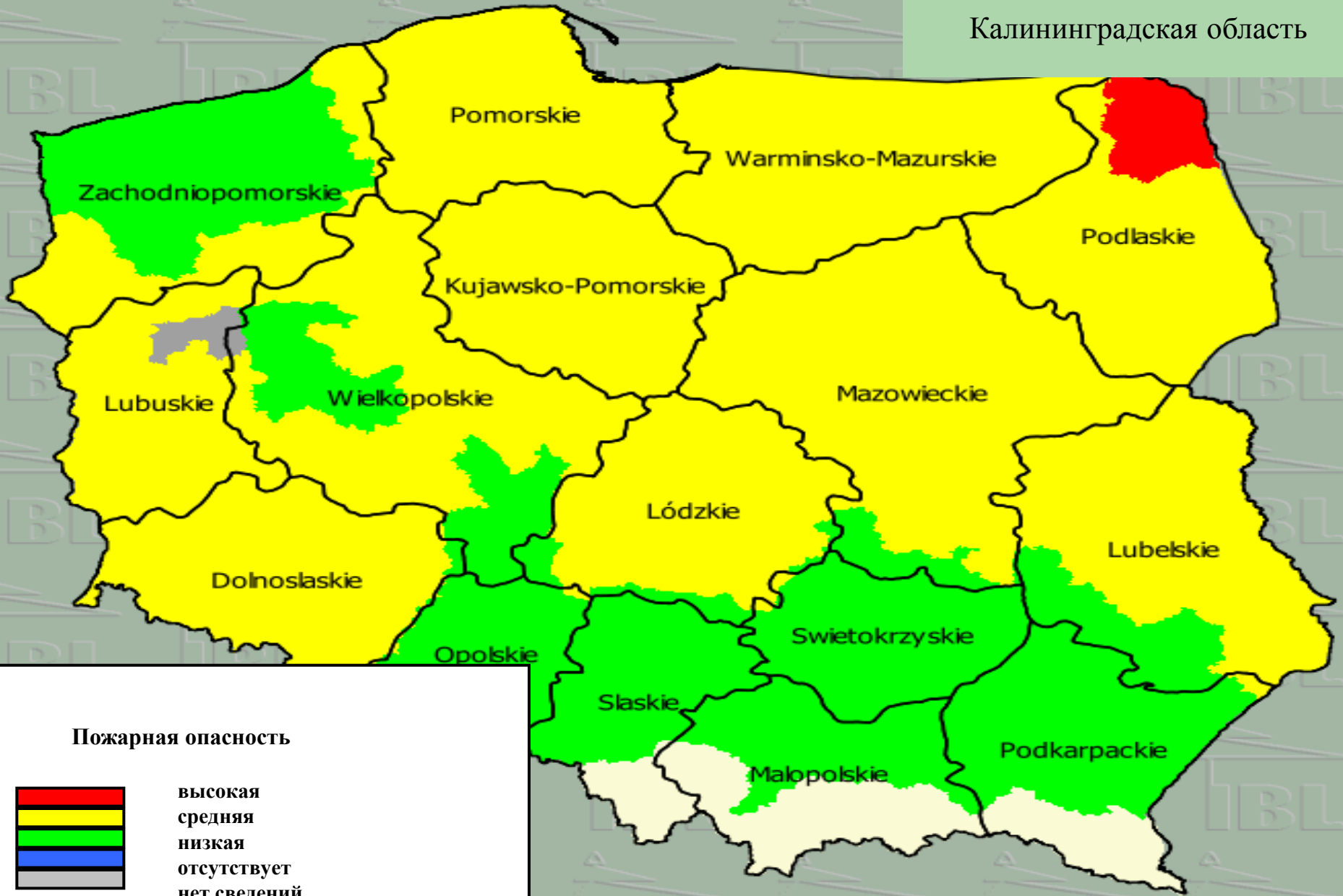
Нестеровский ГО
Собщ = 1062 кв.км
Слес = 31,880 тыс.га
Численность населения – 17,3 тыс. чел

ПОЖАРНАЯ ОПАСНОСТЬ ЛЕСОВ НА ТЕРРИТОРИИ РЕСПУБЛИКИ ЛИТВЫ ПО УСЛОВИЯМ ПОГОДЫ на 30 июля 2019 г.

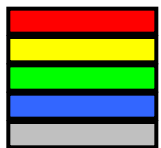


ПОЖАРНАЯ ОПАСНОСТЬ ЛЕСОВ НА ТЕРРИТОРИИ РЕСПУБЛИКИ ПОЛЬША ПО УСЛОВИЯМ ПОГОДЫ на 31 июля 2019 г.

Калининградская область



Пожарная опасность



высокая
средняя
низкая
отсутствует
нет сведений

**РИСКИ ВОЗНИКНОВЕНИЯ ЧС,
СВЯЗАННЫХ С НЕБЛАГОПРИЯТНЫМИ ЯВЛЕНИЯМИ,
НА ТЕРРИТОРИИ КАЛИНИНГРАДСКОЙ ОБЛАСТИ
с 9.00 31 июля 2019 г. до 9.00 01 августа 2019 г.**

