

10 сентября 2019 г.

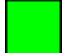



№ 805 - ОМП ЧС

Организациям и учреждениям  
в соответствии с Табелем передачи  
прогностической информации

## ОПЕРАТИВНЫЙ ЕЖЕДНЕВНЫЙ ПРОГНОЗ чрезвычайных ситуаций (ЧС) на территории Калининградской области с 10 сентября 2019 года по 11 сентября 2019 года

Подготовлен на основании информации Калининградского ЦГМС, Управления Федеральной службы по надзору в сфере защиты прав потребителей и благополучия человека по Калининградской области, Центрального управления Федеральной службы по экологическому, технологическому и атомному надзору, ИЗМИРАН, Филиала ФГБУ «Администрация морских портов Балтийского моря» в порту Калининград

### ПРЕДУПРЕЖДЕНИЕ об опасных гидрометеорологических явлениях: нет

|  |   |  |  |
|--|---|--|--|
|  <b>Погода безопасна</b> |  <b>Погода потенциально опасна, возможны неблагоприятные (НЯ) гидрометеорологические явления</b> |  <b>Погода опасна. Имеется вероятность стихийных бедствий, нанесения ущерба</b> |  <b>Погода очень опасна. Имеется вероятность крупных разрушений и катастроф</b> |
|--|---|--|--|

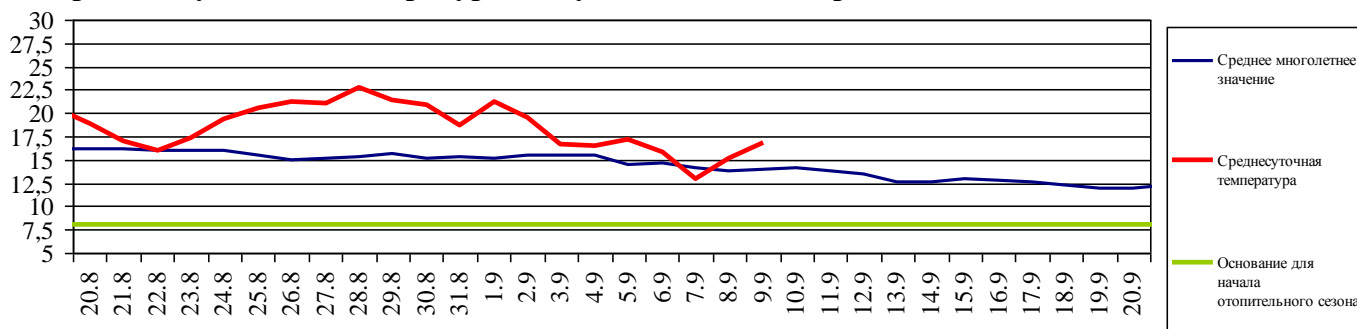
## 1. АНАЛИЗ РИСКА (ОПЕРАТИВНАЯ ИНФОРМАЦИЯ) 1.1. МОНИТОРИНГ

### 1.1.1. Метеорологический на 06.00 МСК по данным Гидрометцентра России (meteoinfo.ru)

| Метеорологические величины | Балтийск  | Пионерский | Калининград   | Железнодорожный | Черняховск | Советск       |
|----------------------------|-----------|------------|---------------|-----------------|------------|---------------|
| Т воздуха, °С              | 17,4      | 14,6       | 15,5          | 18,6            | 16,1       | 17,5          |
| Направление ветра          | восточный | восточный  | юго-восточный | юго-восточный   | восточный  | юго-восточный |
| Скорость ветра, м/с        | 3         | 2          | 2             | 3               | 3          | 3             |
| Видимость, км              | 20        | 10         | 10            | 20              | 10         | 20            |
| Осадки за 24 ч., мм        | 0         | 0          | 0             | 0               | 0          | 0             |
| Комментарий к погоде       | нет       | нет        | нет           | нет             | нет        | нет           |

**Вывод: метеорологические явления, способные вызвать ЧС, не наблюдались.**

### 1.1.2. Средняя суточная температура воздуха в г. Калининград

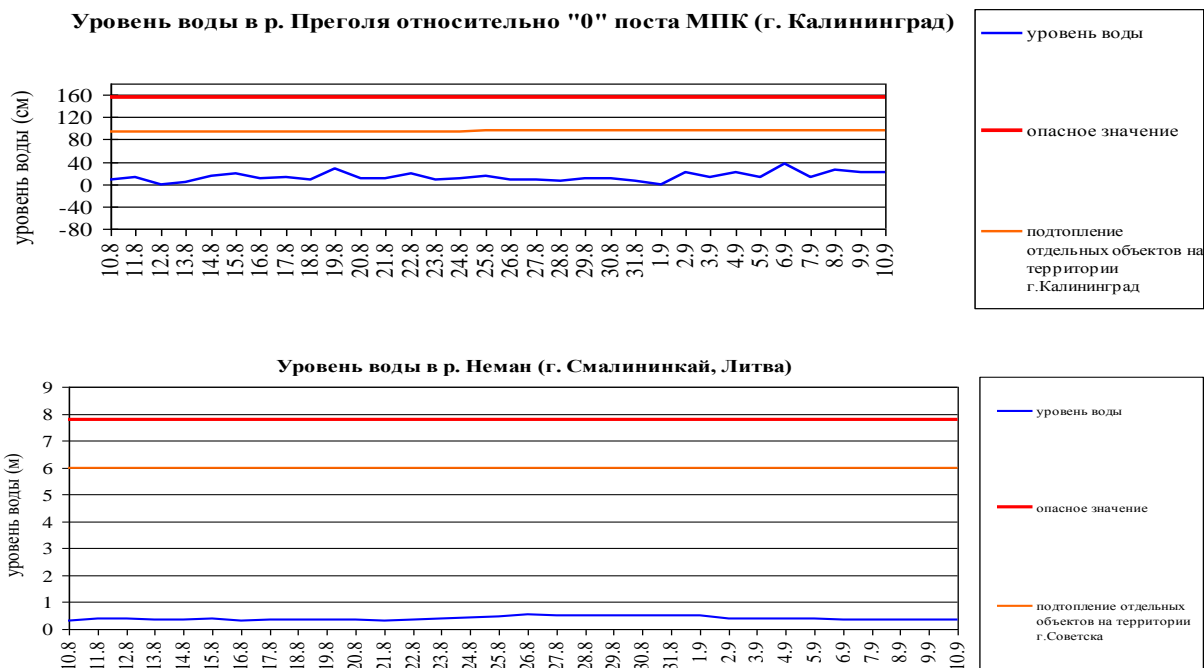


Отопительный период должен начинаться не позднее и заканчиваться не ранее дня, следующего за днем окончания 5-дневного периода, в течение которого соответственно среднесуточная температура наружного воздуха ниже 8°С или среднесуточная температура наружного воздуха выше 8°С. (Постановление Правительства РФ от 06.05.2011 №354 (в ред. Постановления Правительства РФ от 25.12.2015 N 1434) "О предоставлении коммунальных услуг собственникам и пользователям помещений в многоквартирных домах и жилых домов").

### 1.1.3. Гидрологический (информация Калининградского ЦГМС-филиала ФГБУ Северо-Западное УГМС, Администрации Морского порта Калининград)

Паводковая обстановка (существенные изменения в режиме рек области):

уровень воды на реках области не приближаются к опасным значениям



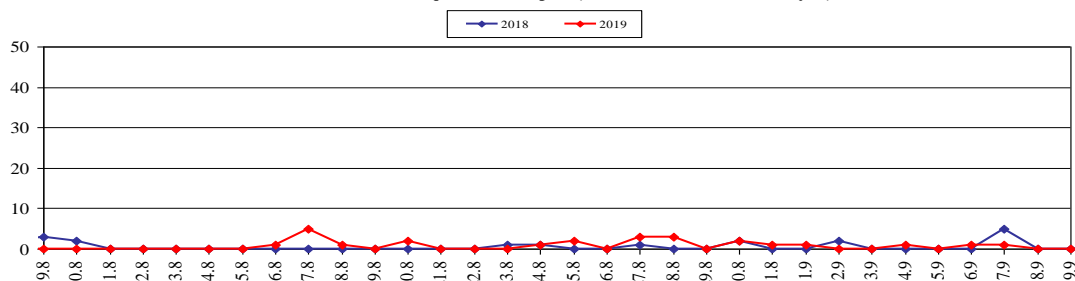
### 1.1.4. Лесопожарный (информация агентства по охране, воспроизводству и использованию объектов животного мира и лесов Калининградской области и ЦУКС ГУ МЧС России по Калининградской области):

| Класс пожарной опасности | I           | II    | III     | IV      | V            |
|--------------------------|-------------|-------|---------|---------|--------------|
| Степень опасности        | отсутствует | малая | средняя | высокая | чрезвычайная |

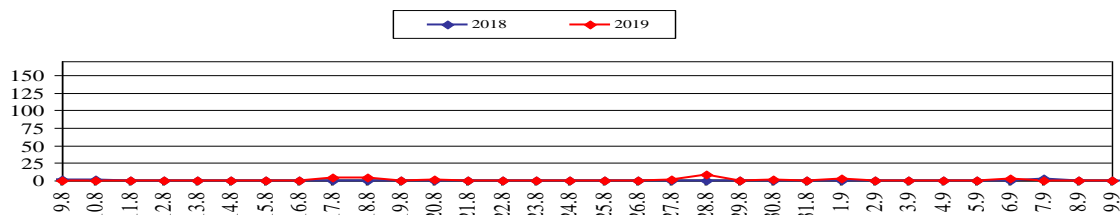
| Пункт наблюдения | Класс пожарной опасности по условиям погоды | Степень пожарной опасности |
|------------------|---|----------------------------|
| Калининград      | 1   | отсутствует                |
| Пионерск         | 1   | отсутствует                |
| Балтийск         | 1   | отсутствует                |
| Советск          | 3   | средняя                    |
| Железнодорожный  | 1   | отсутствует                |
| Черняховск       | 2   | малая                      |
| Мамоново         | 1   | отсутствует                |

|                                  | За сутки | АППГ | Всего в 2019 году |
|----------------------------------|----------|------|-------------------|
| Количество природных пожаров:    | 0        | 0    | 1632              |
| в том числе ландшафтных пожаров: | 0        | 0    | 1587              |
| в том числе лесных пожаров:      | 0        | 0    | 45                |
| Действующие лесные пожары        | нет      | нет  | нет               |

Количество ландшафтных пожаров (2018, 2019 гг., июль-август)



Площадь ландшафтных пожаров, га (2018, 2019 гг., июль-август)



### 1.1.5. Агрометеорологический

| Опасные явления      | Место (наблюдательные подразделения КЦГМС) | Срок | Примечания |
|----------------------|--|------|------------|
| Переувлажнение почвы | нет  | нет  | нет        |
| Засуха атмосферная   | нет  | нет  | нет        |
| Заморозки            | нет  | нет  | нет        |

### 1.1.6. Радиационный

| №  | Станция мониторинга | Долгота, град. | Широта, град. | Высота, м | Пределы колебания фонового уровня     | МЭД гамма-излучения, мкЗв/ч (мкР/ч) |
|----|---------------------|----------------|---------------|-----------|---------------------------------------|-------------------------------------|
| 1. | Балтийск            | 19.88          | 54.65         | 4         | 0,10 – 0,16 мкЗв/ч<br>(10 – 16 мкР/ч) | 0,11 (12)                           |
| 2. | Мамонovo            | 19.93          | 54.47         | 28        |                                       | 0,11 (12)                           |
| 3. | Пионерский          | 20.15          | 54.95         | 39        |                                       | 0,10 (11)                           |
| 4. | Калининград         | 20.55          | 54.72         | 21        |                                       | 0,12 (13)                           |
| 5. | Железнодорожный     | 21.30          | 54.37         | 50        |                                       | 0,13 (14)                           |
| 6. | Черняховск          | 21.77          | 54.63         | 25        |                                       | 0,13 (14)                           |
| 7. | Советск             | 21.93          | 55.08         | 37        |                                       | 0,11 (12)                           |

1.1.7. Химический (постоянно осуществляется собственниками и эксплуатирующими организациями стационарных химически опасных объектов)

Выбросов (сбросов) в атмосферу, гидросферу, и литосферу АХОВ на территориях химически опасных объектов, в санитарно-защитных и охранных зонах не обнаружено.

### 1.1.8. Геофизический

|                               |                 |
|-------------------------------|-----------------|
| Геомагнитная обстановка:      | очень спокойная |
| Вспышечная активность солнца: | очень низкая    |



На графике представлен общий поток рентгеновского излучения Солнца, получаемый со спутников серии GOES в режиме реального времени. Солнечные вспышки видны в виде всплесков интенсивности. Во время мощных вспышек происходят нарушения радиосвязи в ВЧ диапазоне на дневной стороне Земли.

### 1.1.9. Эпидемиологический, эпизоотический и фитосанитарный

|                                |                                  |
|--------------------------------|----------------------------------|
| Эпидемиологическая обстановка: | благополучная                    |
| Эпизоотическая обстановка:     | неблагополучная из-за очагов АЧС |
| Фитосанитарная обстановка:     | благополучная                    |

### 1.1.10. Техногенных и природных ЧС, аварий и инцидентов, близких по параметрам к ЧС

| Характер | Место | Дата | Описание |
|----------|-------|------|----------|
| нет      | нет   | нет  | нет      |

## 1.2. ПРОГНОСТИЧЕСКАЯ ИНФОРМАЦИЯ

### 1.2.1. Прогноз метеорологических условий по территории Калининградской области на сутки и последующие двое суток - (информация Калининградского ЦГМС)

| Дата        | 10.09.2019   | 11.09.2019   |  | 12.09.2019                  |
|-------------|--|--|--|-----------------------------|
| Время       | 09.00-21.00  | 21.00-09.00  | 09.00-21.00  | 21.00-09.00                 |
| Облачность  | облачно с прояснениями   | облачно с прояснениями                                 | облачно с прояснениями                                 | облачно с прояснениями      |
| Осадки      | местами кратковременный дождь  | местами кратковременные дожди                          | местами кратковременные дожди                          | местами дождь               |
| Ветер       | юго-восточный, южный 6-11 м/с, местами порывы 12-17 м/с                    | южный, юго-западный 5-10 м/с, местами порывы 12-17 м/с | южный, юго-западный 5-10 м/с, местами порывы 12-17 м/с | южный, юго-западный 4-9 м/с |
| Температура | +17...+21 <sup>0</sup> С   | +10...+15 <sup>0</sup> С                               | +18...+22 <sup>0</sup> С                               | +9...+14 <sup>0</sup> С     |
| Явления     | нет  | нет  | нет  | нет                         |
| Видимость   | 4-7 км   | 4-7 км   | 4-7 км   | 4-7 км                      |
| Выводы      | <b>Метеорологические явления, способные вызвать ЧС, не прогнозируются.</b> |  |  |                             |

### 1.2.2. Вспомогательный прогноз метеорологических условий по пунктам Калининградской области на сутки (информация Гидрометцентра России)

| Метеорологические величины           | Пункты наблюдения                  |  |   |   |   |   |
|--------------------------------------|------------------------------------|--|---|---|---|---|
|                                      | Балтийск                           | Пионерский                               | Калининград   | Железнодорожный   | Черняховск  | Советск   |
| Т воздуха днем/ночью, <sup>0</sup> С | 19/15                              | 20/12                                    | 19/12   | 20/12   | 22/11   | 22/12   |
| Осадки, мм                           | 2,0                                | 1,1                                      | 0,5   | 0,4   | 0,2   | 0,2   |
| Направление ветра                    | южный                              | южный                                    | южный   | южный   | южный   | южный   |
| Скорость ветра м/с                   | 6                                  | 8  | 6   | 5   | 5   | 5   |
| Комментарий к прогнозу погоды        | облачно, временами небольшой дождь | облачно, небольшой кратковременный дождь | облачно с прояснениями, небольшой кратковременный дождь | облачно с прояснениями, небольшой кратковременный дождь | облачно с прояснениями, небольшой кратковременный дождь | облачно с прояснениями, небольшой кратковременный дождь |

### 1.2.3. Агрометеорологический прогноз:

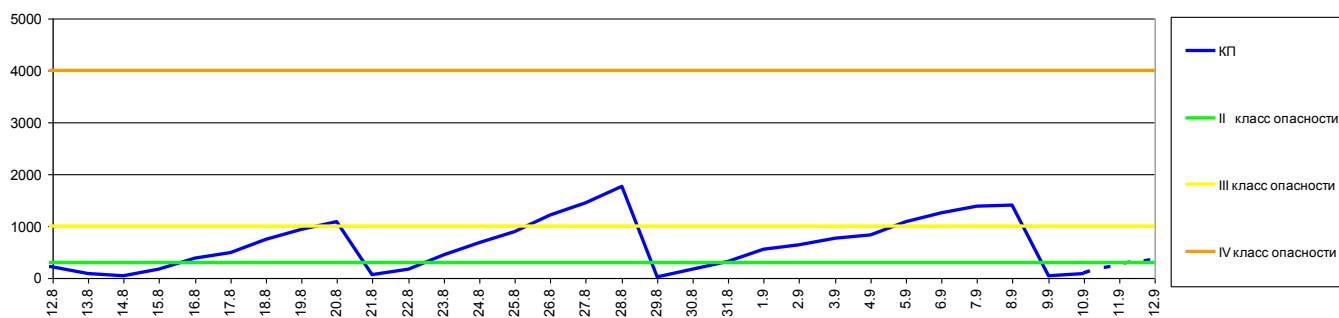
В течение суток опасные агрометеорологические явления не прогнозируются.

### 1.2.4. Прогноз космической погоды:

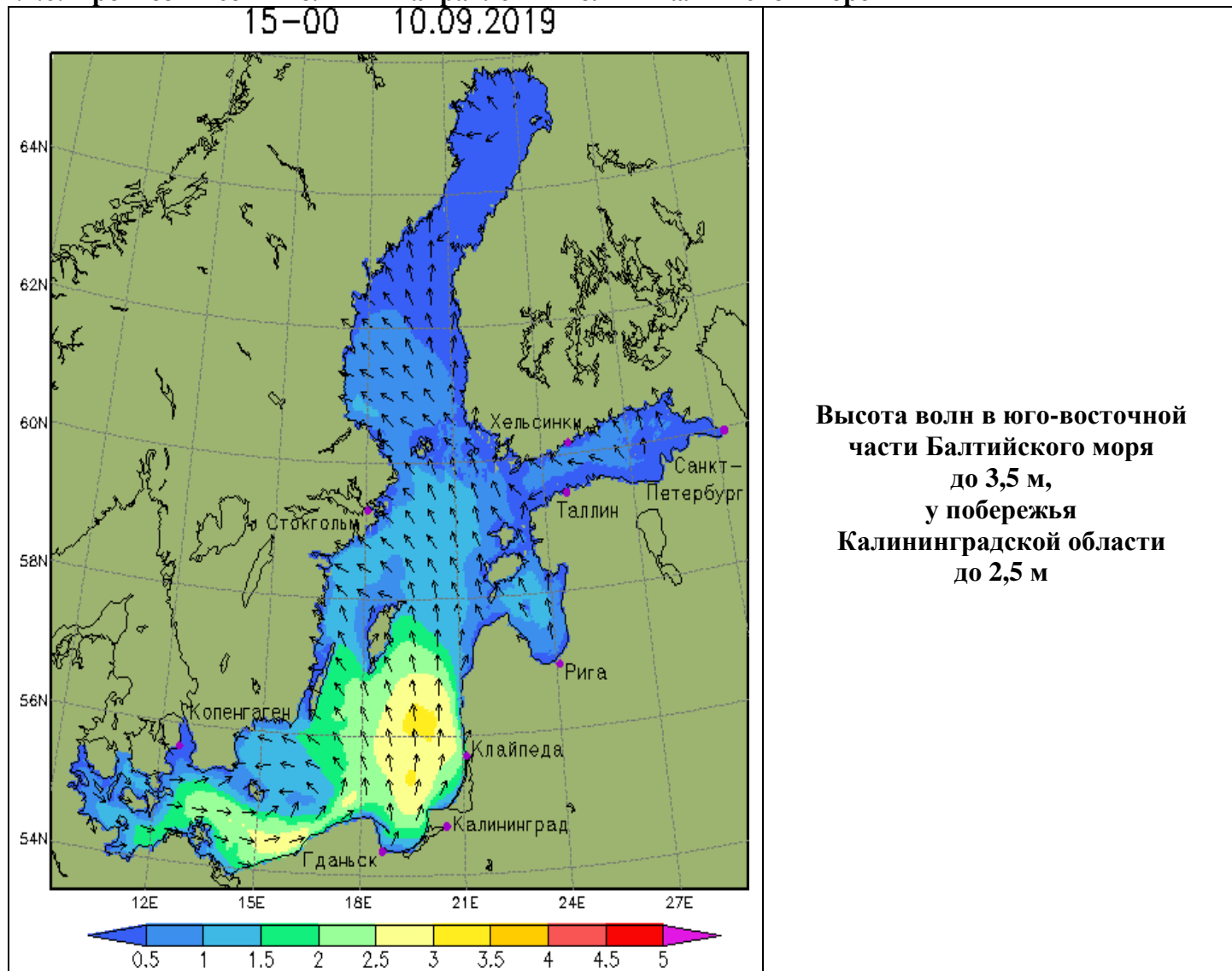
Вспышечная активность ожидается очень низкая. Геомагнитное поле очень спокойное. Радиационная обстановка – невозмущенная. Возможны ухудшение условий КВ-радиосвязи в отдельные часы суток.

### 1.2.5 Прогноз пожарной опасности лесов по условиям погоды:

Комплексный показатель пожарной опасности лесов по условиям погоды за период с 12 августа по 12 сентября и прогноз на 10-12 сентября 2019 года (расчёт по метеостанции г.Калининград)



### 1.2.6. Прогноз высоты волны и направления волн в Балтийском море



### 1.2.7. Прогноз природных опасностей на территории Европы



## 2. ОЦЕНКА РИСКА

### 2.1. ПРОГНОЗ ЧРЕЗВЫЧАЙНЫХ СИТУАЦИЙ

#### 2.1.1. Природные чрезвычайные ситуации

Возможные ЧС:  
(на основании анализа данных многолетних наблюдений, краткосрочного метеопрогноза, с учетом возможных природных опасностей на территории европейских стран)

**не прогнозируются**

#### 2.1.2. Техногенные чрезвычайные ситуации

Возможные ЧС:  
(на основании анализа данных многолетних наблюдений)

**локального характера, обусловленные:  
- авариями на автодорогах (0,005).**

#### 2.1.3. Биолого-социальные чрезвычайные ситуации

Возможные ЧС:  
(на основании данных многолетних наблюдений и анализа эпидемиологической, эпизоотической и фитосанитарной обстановки)

**не прогнозируются**

Начальник отдела  
Дежурный по отделу

Герасимов В.К.  
Юрченко А.А.