

28 июня 2019 г.

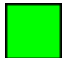



№ 575 - ОМП ЧС

Организациям и учреждениям  
 в соответствии с Табелем передачи  
 прогностической информации

**ОПЕРАТИВНЫЙ ЕЖЕДНЕВНЫЙ ПРОГНОЗ**  
**чрезвычайных ситуаций (ЧС) на территории Калининградской области**  
**с 28 июня 2019 года по 01 июля 2019 года**

Подготовлен на основании информации Калининградского ЦГМС, Управления Федеральной службы по надзору в сфере защиты прав потребителей и благополучия человека по Калининградской области, Центрального управления Федеральной службы по экологическому, технологическому и атомному надзору, ИЗМИРАН, Филиала ФГБУ «Администрация морских портов Балтийского моря» в порту Калининград

**ПРЕДУПРЕЖДЕНИЕ**  
**об опасных гидрометеорологических явлениях: нет**

|  |   |  |  |
|--|---|--|--|
|  <b>Погода безопасна</b> |  <b>Погода потенциально опасна, возможны неблагоприятные (НЯ) гидрометеорологические явления</b> |  <b>Погода опасна. Имеется вероятность стихийных бедствий, нанесения ущерба</b> |  <b>Погода очень опасна. Имеется вероятность крупных разрушений и катастроф</b> |
|--|---|--|--|

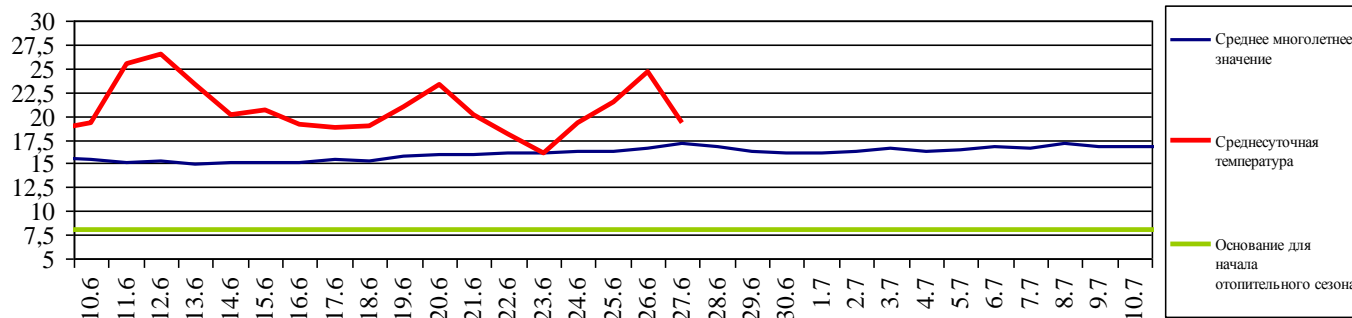
**1. АНАЛИЗ РИСКА**  
**(ОПЕРАТИВНАЯ ИНФОРМАЦИЯ)**  
**1.1. МОНИТОРИНГ**

**1.1.1. Метеорологический на 06.00 МСК по данным Гидрометцентра России (meteoinfo.ru)**

| Метеорологические величины | Балтийск | Пионерский | Калининград     | Железнодорожный | Черняховск | Советск         |
|----------------------------|----------|------------|-----------------|-----------------|------------|-----------------|
| Т воздуха, °С              | 16,0     | 15,3       | 13,4            | 11,6            | 12,0       | 12,2            |
| Направление ветра          | западный | западный   | северо-западный | северо-западный | западный   | северо-западный |
| Скорость ветра, м/с        | 3        | 1          | 1               | 2               | 1          | 3               |
| Видимость, км              | 20       | 10         | 10              | 25              | 10         | 20              |
| Осадки за 24 ч., мм        | 2,0      | 5,0        | 10,0            | 2,0             | 0,0        | 0,0             |
| Комментарий к погоде       | нет      | нет        | нет             | нет             | нет        | нет             |

**Вывод: метеорологические явления, способные вызвать ЧС, не наблюдались.**

**1.1.2. Средняя суточная температура воздуха в г. Калининград**



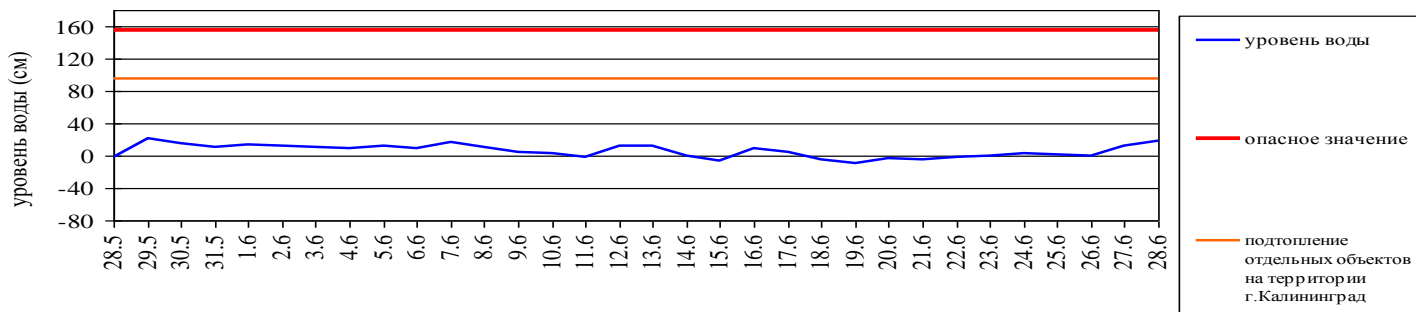
Отопительный период должен начинаться не позднее и заканчиваться не ранее дня, следующего за днем окончания 5-дневного периода, в течение которого соответственно среднесуточная температура наружного воздуха ниже 8°С или среднесуточная температура наружного воздуха выше 8°С. (Постановление Правительства РФ от 06.05.2011 №354 (в ред. Постановления Правительства РФ от 25.12.2015 N 1434) "О предоставлении коммунальных услуг собственникам и пользователям помещений в многоквартирных домах и жилых домов").

### 1.1.3. Гидрологический (информация Калининградского ЦГМС-филиала ФГБУ Северо-Западное УГМС, Администрации Морского порта Калининград)

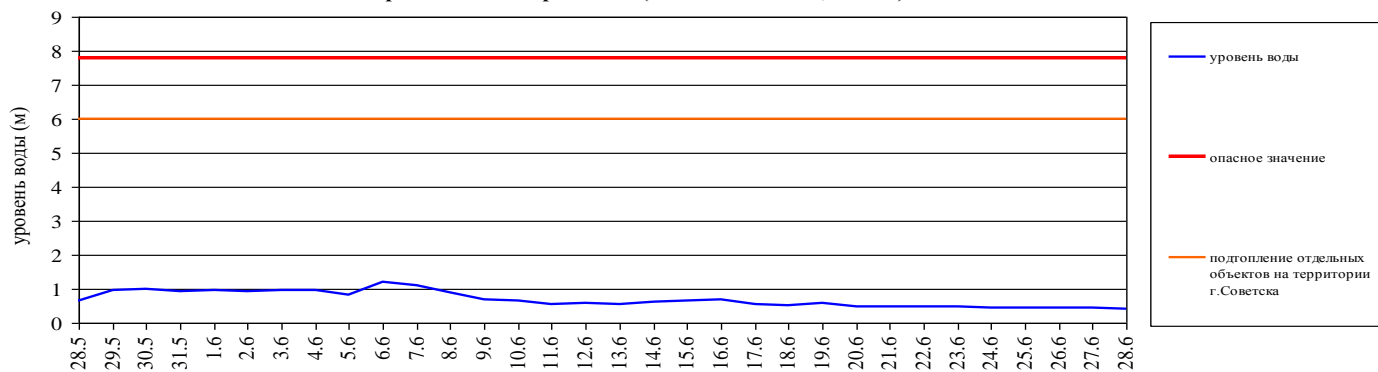
**Паводковая обстановка (существенные изменения в режиме рек области):**

**уровни воды на реках области не приближаются к опасным значениям**

Уровень воды в р. Преголя относительно "0" поста МПК (г. Калининград)



Уровень воды в р. Неман (г. Смалининкай, Литва)



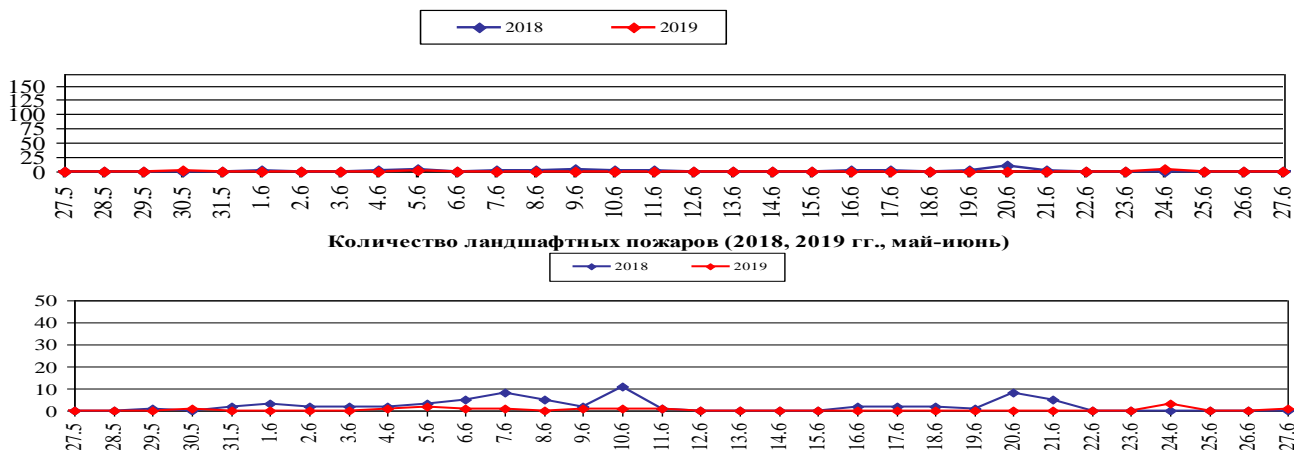
### 1.1.4. Лесопожарный (информация агентства по охране, воспроизводству и использованию объектов животного мира и лесов Калининградской области и ЦУКС ГУ МЧС России по Калининградской области):

|                          |             |           |            |           |              |
|--------------------------|-------------|-----------|------------|-----------|--------------|
| Класс пожарной опасности | <b>I</b>    | <b>II</b> | <b>III</b> | <b>IV</b> | <b>V</b>     |
| Степень опасности        | отсутствует | малая     | средняя    | высокая   | чрезвычайная |

| Пункт наблюдения | Класс пожарной опасности по условиям погоды | Степень пожарной опасности |
|------------------|---|----------------------------|
| Калининград      | 3   | средняя                    |
| Пионерск         | 3   | средняя                    |
| Балтийск         | 3   | средняя                    |
| Советск          | 3   | средняя                    |
| Железнодорожный  | 1   | отсутствует                |
| Черняховск       | 1   | отсутствует                |
| Мамоново         | 3   | средняя                    |

|                                  | За сутки | АППГ | Всего в 2019 году |
|----------------------------------|----------|------|-------------------|
| Количество природных пожаров:    | 1        | 0    | 1586              |
| в том числе ландшафтных пожаров: | 1        | 0    | 1547              |
| в том числе лесных пожаров:      | 0        | 0    | 39                |
| Действующие лесные пожары        | нет      | нет  | нет               |

**Площадь ландшафтных пожаров, га (2018, 2019 гг., май-июнь)**



### 1.1.5. Агрометеорологический

| Опасные явления      | Место (наблюдательные подразделения КЦГМС) | Срок | Примечания |
|----------------------|--|------|------------|
| Переувлажнение почвы | нет  | нет  | нет        |
| Засуха атмосферная   | нет  | нет  | нет        |
| Заморозки            | нет  | нет  | нет        |

### 1.1.6. Радиационный

| №  | Станция мониторинга | Долгота, град. | Широта, град. | Высота, м | Пределы колебания фонового уровня     | МЭД гамма-излучения, мкЗв/ч (мкР/ч) |
|----|---------------------|----------------|---------------|-----------|---------------------------------------|-------------------------------------|
| 1. | Балтийск            | 19.88          | 54.65         | 4         | 0,10 – 0,16 мкЗв/ч<br>(10 – 16 мкР/ч) | <b>0,10 (10)</b>                    |
| 2. | Мамоново            | 19.93          | 54.47         | 28        |                                       | <b>0,10 (10)</b>                    |
| 3. | Пионерский          | 20.15          | 54.95         | 39        |                                       | <b>0,10 (10)</b>                    |
| 4. | Калининград         | 20.55          | 54.72         | 21        |                                       | <b>0,12 (13)</b>                    |
| 5. | Железнодорожный     | 21.30          | 54.37         | 50        |                                       | <b>0,11 (12)</b>                    |
| 6. | Черняховск          | 21.77          | 54.63         | 25        |                                       | <b>0,12 (13)</b>                    |
| 7. | Советск             | 21.93          | 55.08         | 37        |                                       | <b>0,13 (14)</b>                    |

**1.1.7. Химический** (постоянно осуществляется собственниками и эксплуатирующими организациями стационарных химически опасных объектов)

**Выбросов (сбросов) в атмосферу, гидросферу, и литосферу АХОВ на территориях химически опасных объектов, в санитарно-защитных и охранных зонах не обнаружено.**

### 1.1.8. Геофизический

|                                      |                     |
|--------------------------------------|---------------------|
| <b>Геомагнитная обстановка:</b>      | <b>спокойная</b>    |
| <b>Вспышечная активность солнца:</b> | <b>очень низкая</b> |



На графике представлен общий поток рентгеновского излучения Солнца, получаемый со спутников серии GOES в режиме реального времени. Солнечные вспышки видны в виде всплесков интенсивности. Во время мощных вспышек происходят нарушения радиосвязи в ВЧ диапазоне на дневной стороне Земли.

### 1.1.9. Эпидемиологический, эпизоотический и фитосанитарный

|                                |               |
|--------------------------------|---------------|
| Эпидемиологическая обстановка: | благополучная |
| Эпизоотическая обстановка:     | благополучная |
| Фитосанитарная обстановка:     | благополучная |

### 1.1.10. Техногенных и природных ЧС, аварий и инцидентов, близких по параметрам к ЧС

| Характер | Место | Дата | Описание |
|----------|-------|------|----------|
| нет      | нет   | нет  | нет      |

## 1.2. ПРОГНОСТИЧЕСКАЯ ИНФОРМАЦИЯ

### 1.2.1. Прогноз метеорологических условий по территории Калининградской области на сутки и последующие двое суток - (информация Калининградского ЦГМС)

| Дата        | 28.06.2019   | 29.06.2019                        |                                   | 30.06.2019                        |
|-------------|--|-----------------------------------|-----------------------------------|-----------------------------------|
| Время       | 09.00-21.00  | 21.00-09.00                       | 09.00-21.00                       | 21.00-09.00                       |
| Облачность  | переменная облачность  | переменная облачность             | переменная облачность             | переменная облачность             |
| Осадки      | без существенных осадков   | без осадков                       | без осадков                       | без осадков                       |
| Ветер       | северо-западный 6-11 м/с, местами порывы 12 м/с                            | северо-западный, западный 4-9 м/с | северо-западный, западный 4-9 м/с | северо-западный, западный 4-9 м/с |
| Температура | +17...+22 <sup>0</sup> С   | +10...+15 <sup>0</sup> С          | +18...+23 <sup>0</sup> С          | +12...+17 <sup>0</sup> С          |
| Явления     | нет  | нет                               | нет                               | нет                               |
| Видимость   | 4-6 км   | 4-7 км                            | 4-7 км                            | 4-7 км                            |
| Выводы      | <b>Метеорологические явления, способные вызвать ЧС, не прогнозируются.</b> |                                   |                                   |                                   |

### 1.2.2. Вспомогательный прогноз метеорологических условий по пунктам Калининградской области на сутки (информация Гидрометцентра России)

| Метеорологические величины           | Пункты наблюдения                 |                                   |                                   |                                   |                                   |                                   |
|--------------------------------------|-----------------------------------|-----------------------------------|-----------------------------------|-----------------------------------|-----------------------------------|-----------------------------------|
|                                      | Балтийск                          | Пионерский                        | Калининград                       | Железнодорожный                   | Черняховск                        | Советск                           |
| Т воздуха днем/ночью, <sup>0</sup> С | 21/16                             | 22/14                             | 22/12                             | 21/10                             | 21/8                              | 22/10                             |
| Осадки, мм                           | 0                                 | 0                                 | 0                                 | 0                                 | 0                                 | 0                                 |
| Направление ветра                    | северо-западный                   | северный                          | северо-западный                   | северо-западный                   | северо-западный                   | северо-западный                   |
| Скорость ветра м/с                   | 6                                 | 6                                 | 5                                 | 5                                 | 6                                 | 5                                 |
| Комментарий к прогнозу погоды        | небольшая облачность, без осадков | небольшая облачность, без осадков | небольшая облачность, без осадков | небольшая облачность, без осадков | небольшая облачность, без осадков | небольшая облачность, без осадков |

### 1.2.3. Агрометеорологический прогноз:

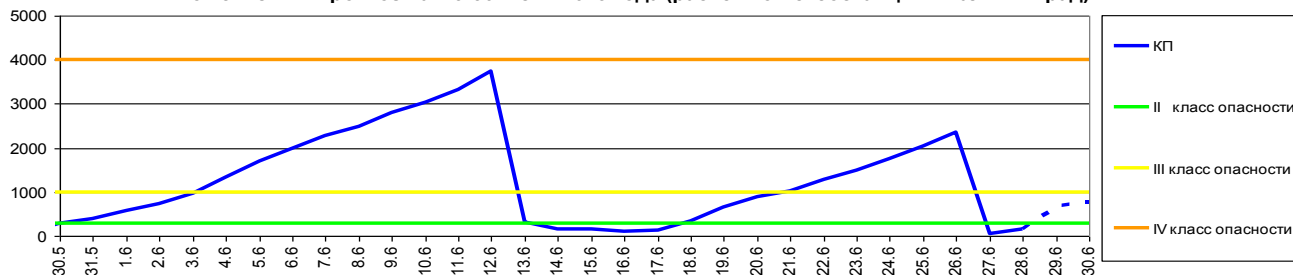
В течение суток опасные агрометеорологические явления не прогнозируются.

#### 1.2.4. Прогноз космической погоды:

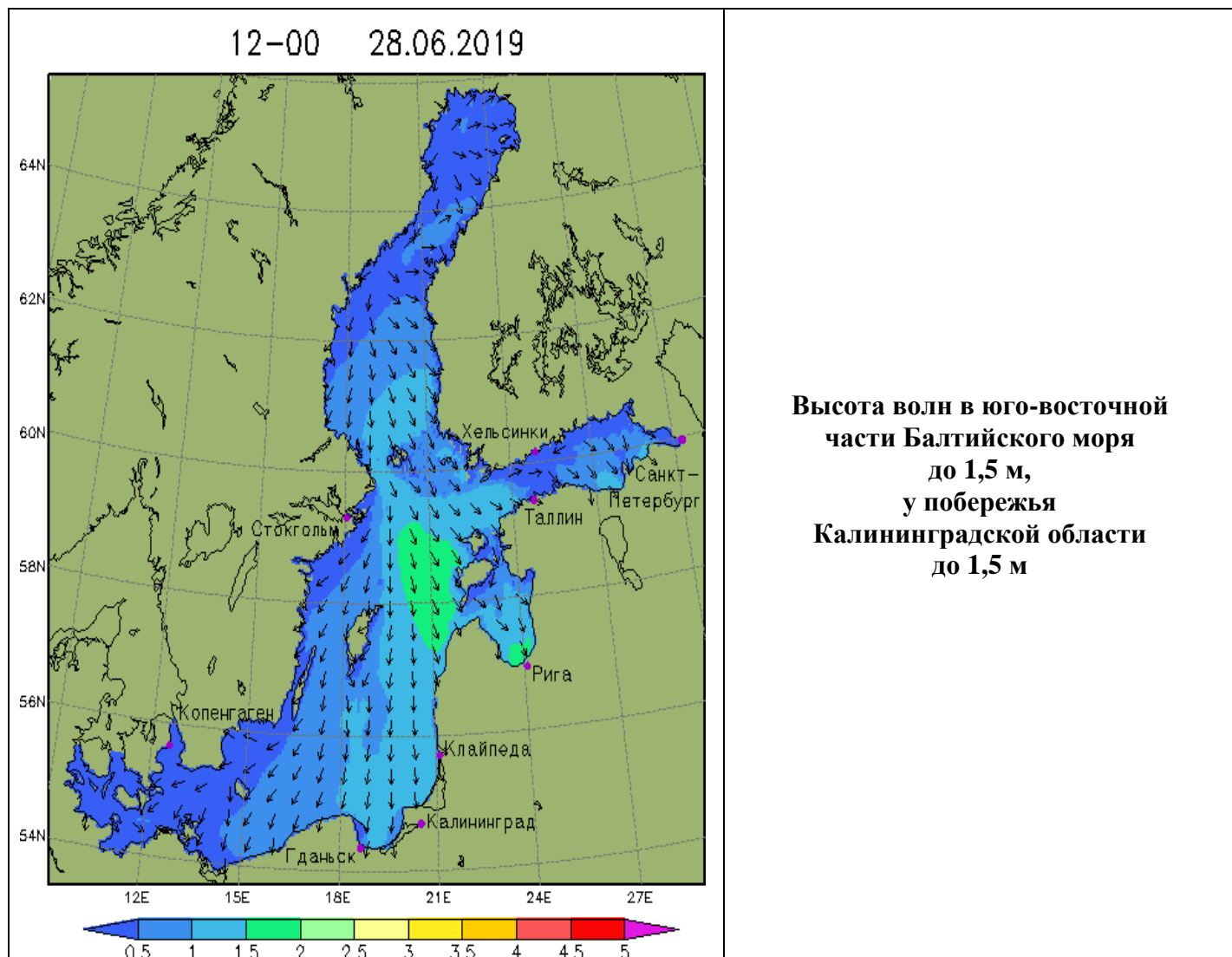
Вспышечная активность ожидается очень низкая. Геомагнитное поле спокойное. Радиационная обстановка – невозмущенная. Возможны ухудшение условий КВ-радиосвязи в отдельные часы суток.

#### 1.2.5 Прогноз пожарной опасности лесов по условиям погоды:

Комплексный показатель пожарной опасности лесов по условиям погоды за период с 30 мая по 28 июня и прогноз на 29-30 июня 2019 года (расчёт по метеостанции г.Калининград)



#### 1.2.6. Прогноз высоты волны и направления волн в Балтийском море



### 1.2.7. Прогноз природных опасностей на территории Европы

|  |                                     |  |
|--|-------------------------------------|--|
|  | <b>Условные обозначения явлений</b> |  |
|  |                                     | ветер  |
|  |                                     | сильные осадки                                   |
|  |                                     | высокая пожарная опасность лесов                 |
|  |                                     | прочие опасности                                 |
|  |                                     | экстремально низкая температура<br>воздуха туман |
|  |                                     | гроза  |
|  |                                     | сильный прибой                                   |
|  | туман                               |  |

**Угрозы природного характера на территории Европы, способные вызвать ЧС, на территории Калининградской области отсутствуют.**

## 2. ОЦЕНКА РИСКА

### 2.1. ПРОГНОЗ ЧРЕЗВЫЧАЙНЫХ СИТУАЦИЙ

#### 2.1.1. Природные чрезвычайные ситуации

Возможные ЧС:

(на основании анализа данных многолетних наблюдений, краткосрочного метеопрогноза, с учетом возможных природных опасностей на территории европейских стран)

**не прогнозируются**

#### 2.1.2. Техногенные чрезвычайные ситуации

Возможные ЧС:

(на основании анализа данных многолетних наблюдений)

**локального характера, обусловленные:**  
- авариями на автодорогах (0,003);  
- авариями на судах (0,002).

#### 2.1.3. Биолого-социальные чрезвычайные ситуации

Возможные ЧС:

(на основании данных многолетних наблюдений и анализа эпидемиологической, эпизоотической и фитосанитарной обстановки)

**не прогнозируются**

Дежурный по отделу  
Начальник отдела

Юрченко А.А.  
Герасимов В.К.