

15 апреля 2019 г.





№ 339 - ОМП ЧС

Организациям и учреждениям
в соответствии с Табелем передачи
прогностической информации

ОПЕРАТИВНЫЙ ЕЖЕДНЕВНЫЙ ПРОГНОЗ чрезвычайных ситуаций (ЧС) на территории Калининградской области с 15 апреля 2019 года по 16 апреля 2019 года

Подготовлен на основании информации Калининградского ЦГМС, Управления Федеральной службы по надзору в сфере защиты прав потребителей и благополучия человека по Калининградской области, Центрального управления Федеральной службы по экологическому, технологическому и атомному надзору, ИЗМИРАН, Филиала ФГБУ «Администрация морских портов Балтийского моря» в порту Калининград

ПРЕДУПРЕЖДЕНИЕ об опасных гидрометеорологических явлениях: нет.

| | | | |
|---|---|---|--|
|  | Погода безопасна |  | Погода потенциально опасна, возможны неблагоприятные (НЯ) гидрометеорологические явления |
|  | Погода опасна. Имеется вероятность стихийных бедствий, нанесения ущерба |  | Погода очень опасна. Имеется вероятность крупных разрушений и катастроф |

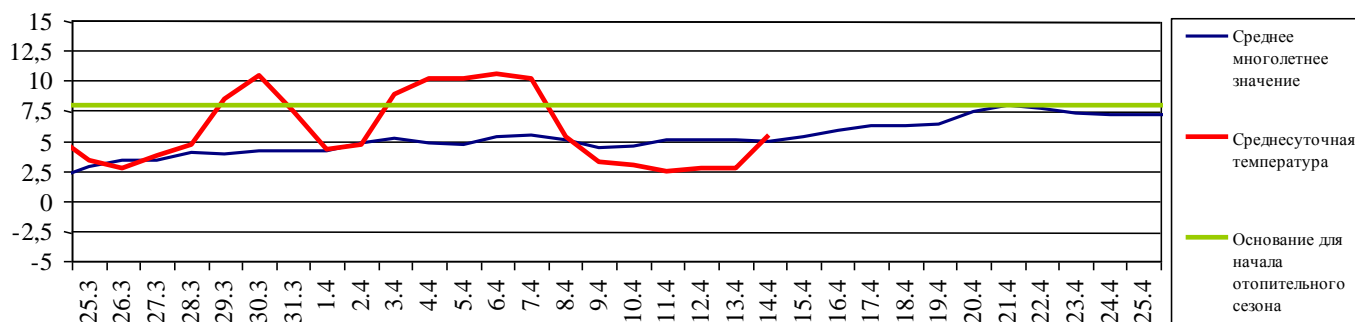
1. АНАЛИЗ РИСКА (ОПЕРАТИВНАЯ ИНФОРМАЦИЯ) 1.1. МОНИТОРИНГ

1.1.1. Метеорологический на 06.00 МСК по данным Гидрометцентра России (meteoinfo.ru)

| Метеорологические величины | Балтийск | Пионерский | Калининград | Железнодорожный | Черняховск | Советск |
|----------------------------|------------------|------------|-------------|-----------------|------------------|------------------|
| Т воздуха, °С | 2,2 | 2,4 | 0,7 | -1,4 | -1,6 | -0,6 |
| Направление ветра | северо-восточный | северный | северный | северный | северо-восточный | северо-восточный |
| Скорость ветра, м/с | 1 | 1 | 1 | 1 | 1 | 2 |
| Видимость, км | 20 | 10 | 10 | 20 | 10 | 20 |
| Осадки за 24 ч., мм | 0 | 0 | 0 | 0 | 0 | 0 |
| Комментарий к погоде | нет | нет | нет | нет | нет | нет |

Вывод: метеорологические явления, способные вызвать ЧС, не наблюдались.

1.1.2. Средняя суточная температура воздуха в г. Калининград



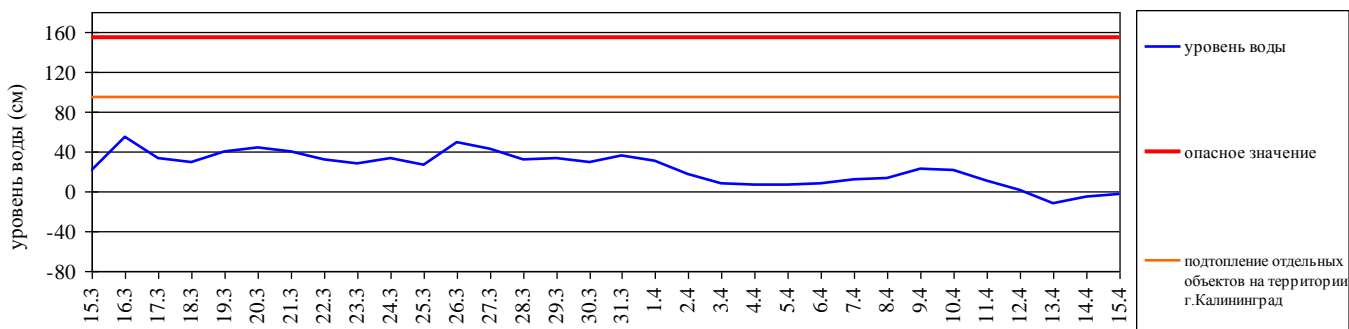
Отопительный период должен начинаться не позднее и заканчиваться не ранее дня, следующего за днем окончания 5-дневного периода, в течение которого соответственно среднесуточная температура наружного воздуха ниже 8°С или среднесуточная температура наружного воздуха выше 8°С. (Постановление Правительства РФ от 06.05.2011 №354 (в ред. Постановления Правительства РФ от 25.12.2015 N 1434) "О предоставлении коммунальных услуг собственникам и пользователям помещений в многоквартирных домах и жилых домов").

1.1.3. Гидрологический (информация Калининградского ЦГМС-филиала ФГБУ Северо-Западное УГМС, Администрации Морского порта Калининград)

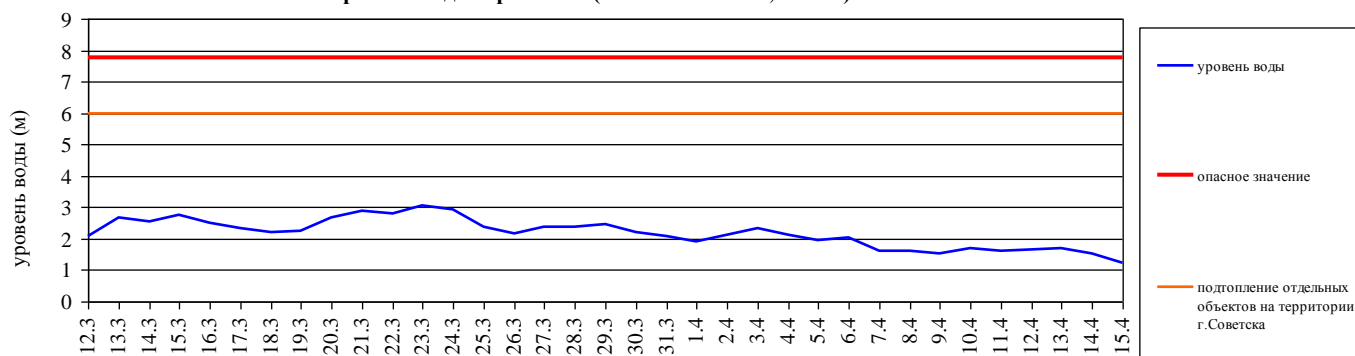
Паводковая обстановка (существенные изменения в режиме рек области):

уровни воды на реках области не приближаются к опасным значениям

Уровень воды в р. Преголя относительно "0" поста МПК (г. Калининград)



Уровень воды в р. Неман (г. Смалининкай, Литва)



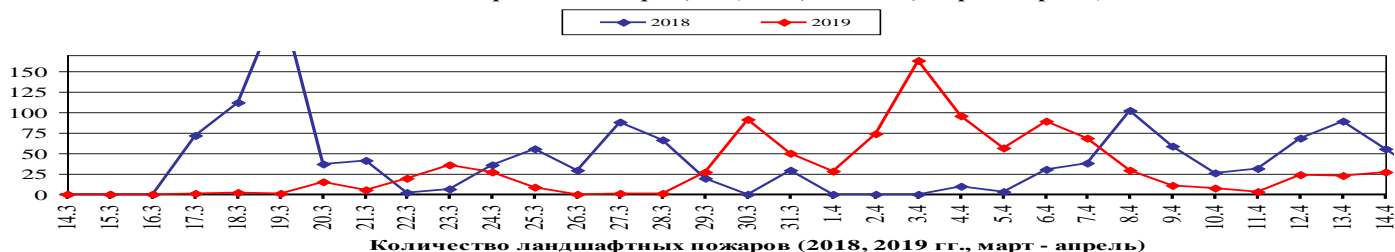
1.1.4. Лесопожарный (информация агентства по охране, воспроизводству и использованию объектов животного мира и лесов Калининградской области и ЦУКС ГУ МЧС России по Калининградской области):

| Класс пожарной опасности | I | II | III | IV | V |
|--------------------------|-------------|-------|---------|---------|--------------|
| Степень опасности | отсутствует | малая | средняя | высокая | чрезвычайная |

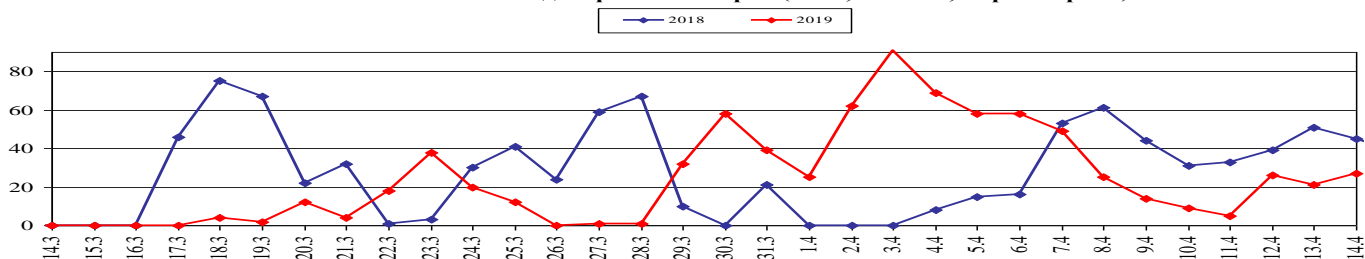
| Пункт наблюдения | Класс пожарной опасности по условиям погоды | Степень пожарной опасности |
|------------------|---|----------------------------|
| Калининград | 3 | средняя |
| Пионерск | 3 | средняя |
| Балтийск | 3 | средняя |
| Советск | 3 | средняя |
| Железнодорожный | 3 | средняя |
| Черняховск | 3 | средняя |
| Мамоново | 3 | средняя |

| | За сутки | АППГ | Всего в 2019 году |
|----------------------------------|----------|------|-------------------|
| Количество природных пожаров: | 27 | 49 | 1178 |
| в том числе ландшафтных пожаров: | 27 | 45 | 1167 |
| в том числе лесных пожаров: | 0 | 4 | 11 |
| Действующие лесные пожары | нет | нет | нет |

Площадь ландшафтных пожаров, га (2018, 2019 гг., март - апрель)



Количество ландшафтных пожаров (2018, 2019 гг., март - апрель)



1.1.5. Агрометеорологический

| Опасные явления | Место (наблюдательные подразделения КЦГМС) | Срок | Примечания |
|----------------------|--|------|------------|
| Переувлажнение почвы | нет | нет | нет |
| Засуха атмосферная | нет | нет | нет |
| Заморозки | нет | нет | нет |

1.1.6. Радиационный

| № | Станция мониторинга | Долгота, град. | Широта, град. | Высота, м | Пределы колебания фонового уровня | МЭД гамма-излучения, мкЗв/ч (мкР/ч) |
|----|---------------------|----------------|---------------|-----------|---------------------------------------|-------------------------------------|
| 1. | Балтийск | 19.88 | 54.65 | 4 | 0,10 – 0,16 мкЗв/ч (10 – 16 мкР/ч) | 0,12 (13) |
| 2. | Мамоново | 19.93 | 54.47 | 28 | | 0,11 (12) |
| 3. | Пионерский | 20.15 | 54.95 | 39 | | 0,10 (10) |
| 4. | Калининград | 20.55 | 54.72 | 21 | | 0,11 (12) |
| 5. | Железнодорожный | 21.30 | 54.37 | 50 | | 0,13 (14) |
| 6. | Черняховск | 21.77 | 54.63 | 25 | | 0,13 (14) |
| 7. | Советск | 21.93 | 55.08 | 37 | | 0,12 (13) |

1.1.7. Химический (постоянно осуществляется собственниками и эксплуатирующими организациями стационарных химически опасных объектов)

Выбросов (сбросов) в атмосферу, гидросферу, и литосферу АХОВ на территориях химически опасных объектов, в санитарно-защитных и охранных зонах не обнаружено.

1.1.8. Геофизический

| | |
|-------------------------------|---|
| Геомагнитная обстановка: | спокойная с отдельными периодами неустойчивости |
| Вспышечная активность солнца: | очень низкая |



На графике представлен общий поток рентгеновского излучения Солнца, получаемый со спутников серии GOES в режиме реального времени. Солнечные вспышки видны в виде всплесков интенсивности. Во время мощных вспышек происходят нарушения радиосвязи в ВЧ диапазоне на дневной стороне Земли.

1.2.3. Агрометеорологический прогноз:

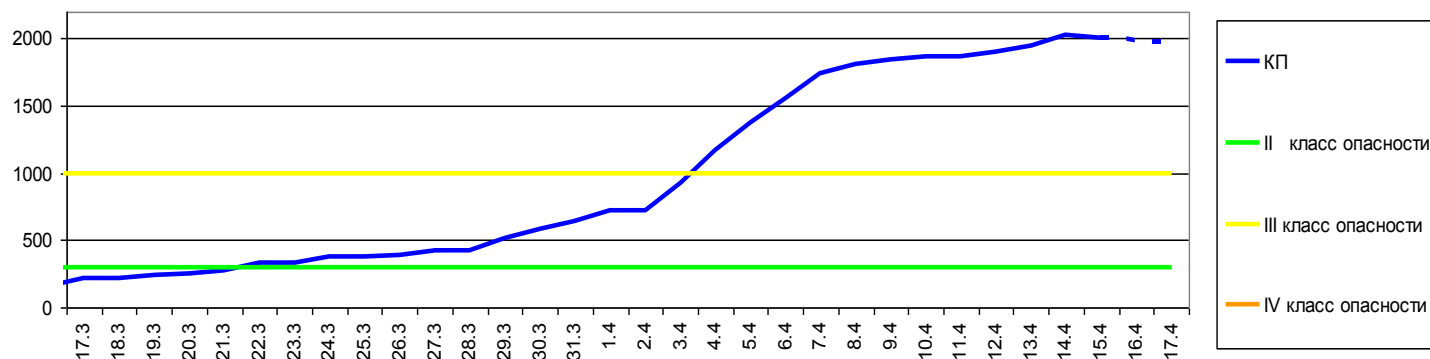
В течение суток опасные агрометеорологические явления не прогнозируются.

1.2.4. Прогноз космической погоды:

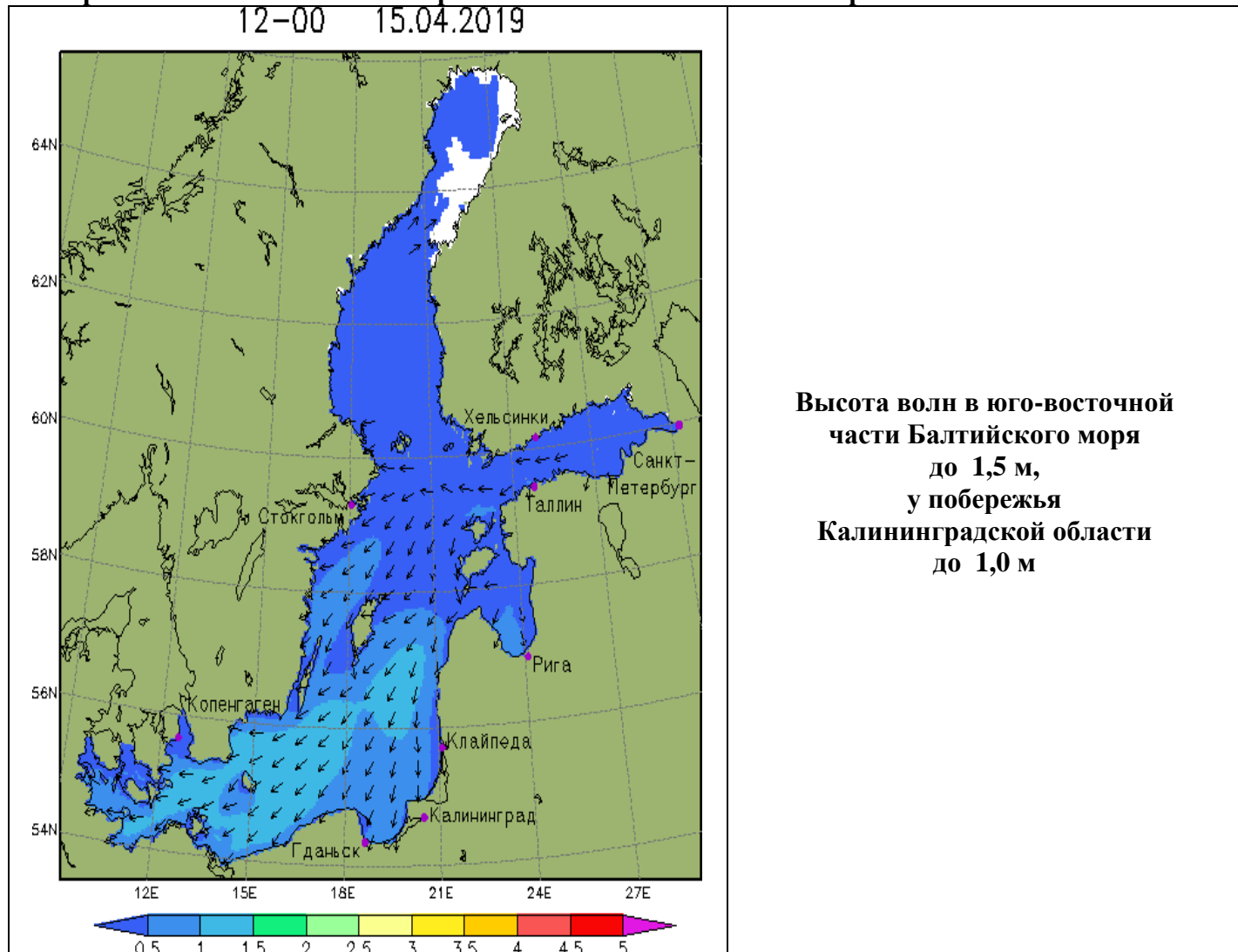
Вспышечная активность ожидается очень низкая. Геомагнитное поле спокойное с отдельными периодами неустойчивости. Радиационная обстановка – невозмущенная. Возможны ухудшение условий КВ-радиосвязи в отдельные часы суток.

1.2.5 Прогноз пожарной опасности лесов по условиям погоды:

Комплексный показатель пожарной опасности лесов по условиям погоды за период с 17 марта по 15 апреля и прогноз на 16-17 апреля 2019 года (расчёт по метеостанции г.Калининград)



1.2.6. Прогноз высоты волн и направления волн в Балтийском море



1.2.7. Прогноз природных опасностей на территории Европы

| | | |
|---|-------------------------------------|--|
| | Условные обозначения явлений | |
| | | ветер |
| | | сильные осадки |
| | | гололедица |
| | | прочие опасности |
| | | экстремально низкая температура воздуха туман |
| | | гроза |
| | | сильный прибой |
| | | |
| Угрозы природного характера на территории Европы, способные вызвать ЧС, на территории Калининградской области отсутствуют. | | |

2. ОЦЕНКА РИСКА

2.1. ПРОГНОЗ ЧРЕЗВЫЧАЙНЫХ СИТУАЦИЙ

2.1.1. Природные чрезвычайные ситуации

Возможные ЧС:

(на основании анализа данных многолетних наблюдений, краткосрочного метеопрогноза, с учетом возможных природных опасностей на территории европейских стран)

не прогнозируются

2.1.2. Техногенные чрезвычайные ситуации

Возможные ЧС:

(на основании анализа данных многолетних наблюдений)

локального характера, обусловленные:

- авариями на автодорогах (0,002);
- авариями на коммунальных системах жизнеобеспечения (0,002);
- авариями на судах (0,005).

2.1.3. Биолого-социальные чрезвычайные ситуации

Возможные ЧС:

(на основании данных многолетних наблюдений и анализа эпидемиологической, эпизоотической и фитосанитарной обстановки)

не прогнозируются

Дежурный по отделу
Начальник отдела

Асташина Е.И.
Герасимов В.К.