

Государственное бюджетное учреждение Калининградской области
«Отряд государственной противопожарной службы и обеспечения мероприятий гражданской обороны»
ОТДЕЛ МОНИТОРИНГА И ПРОГНОЗИРОВАНИЯ ЧРЕЗВЫЧАЙНЫХ СИТУАЦИЙ
Centre of monitoring and forecasting of extreme situations

236003 г. Калининград, Московский пр-т, 188
тел., факс (4012) 311-288; E-mail: tcmp_klg@mail.ru

15 февраля 2019 года

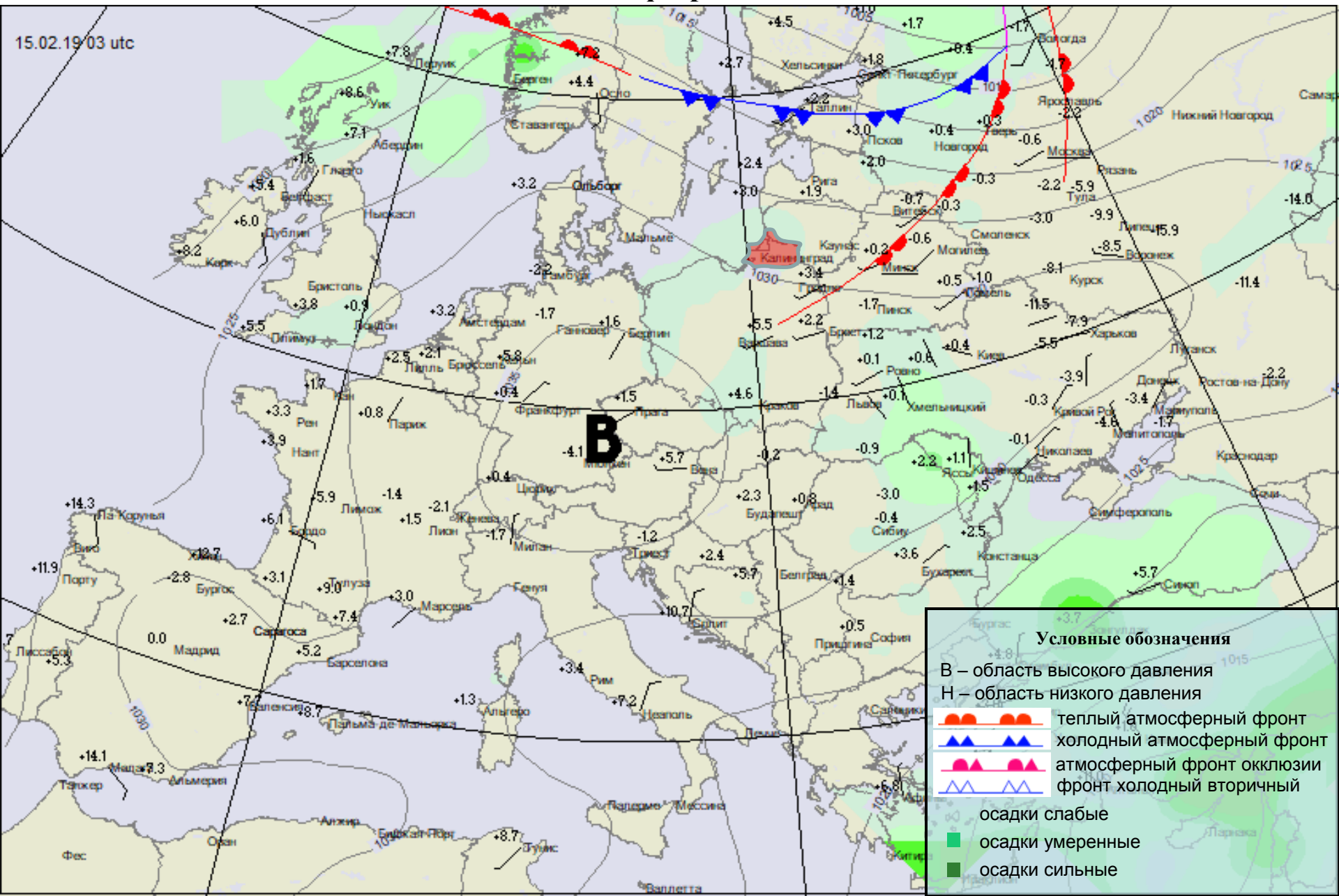
№ 146 – ОМП ЧС

ОПЕРАТИВНЫЙ ЕЖЕДНЕВНЫЙ ПРОГНОЗ
чрезвычайных ситуаций с 15 февраля 2019 года по 16 февраля 2019 года
(графический вариант)

Дежурный ОМП ЧС

Е.И. Асташина

СИНОПТИЧЕСКИЕ ПРОЦЕССЫ, ОБУСЛАВЛИВАЮЩИЕ МЕТЕОУСЛОВИЯ НА ТЕРРИТОРИИ КАЛИНИНГРАДСКОЙ ОБЛАСТИ на 05.00 15 февраля 2019 г.



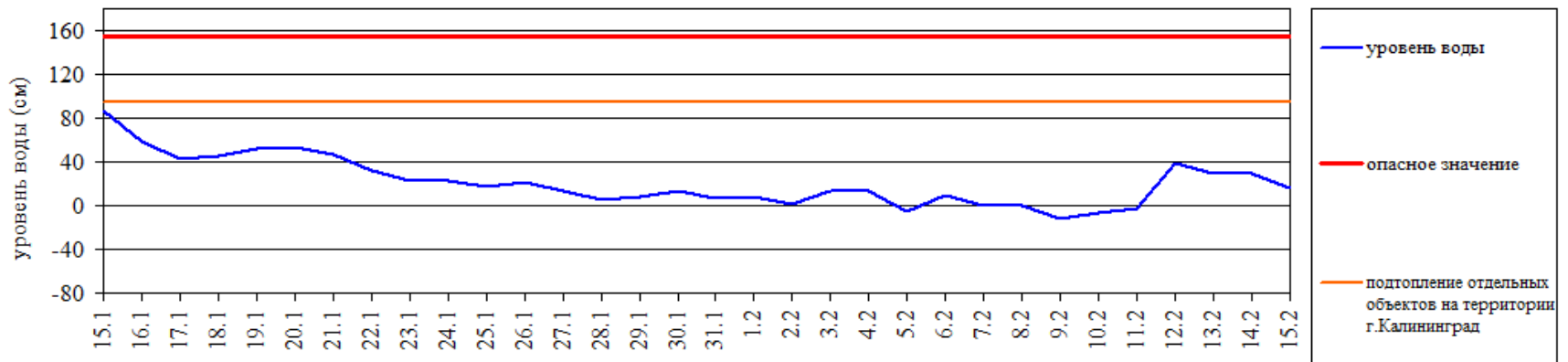
ГИДРОЛОГИЧЕСКИЙ МОНИТОРИНГ

(информация Калининградского ЦГМС, Администрации Морского порта Калининград)
на 8.00 15 февраля 2019 г.

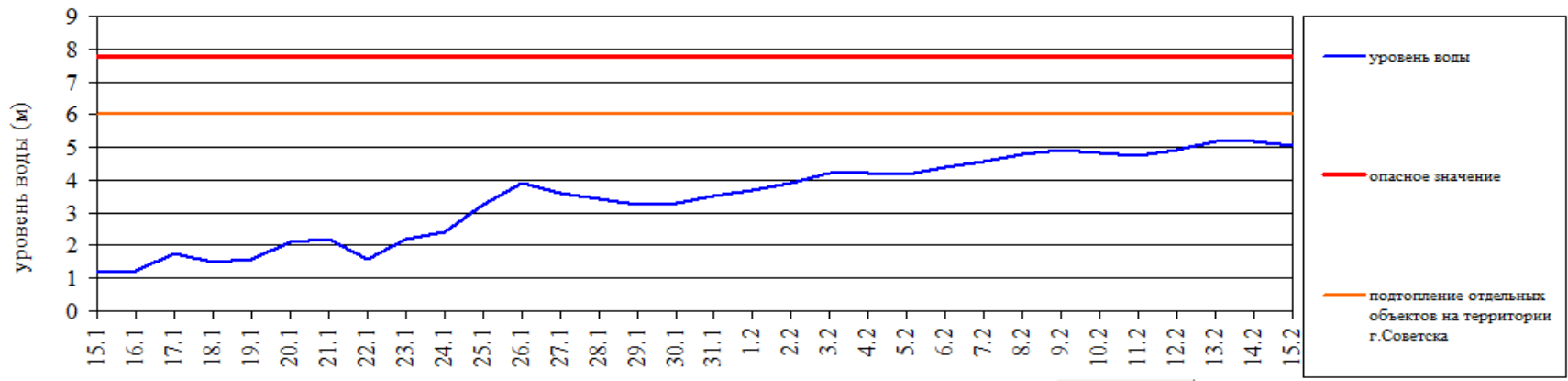
Паводковая обстановка (существенные изменения в режиме рек области):

уровень воды на реках области не приближаются к опасным значениям

Уровень воды в р. Преголя относительно "0" поста МПК (г. Калининград)



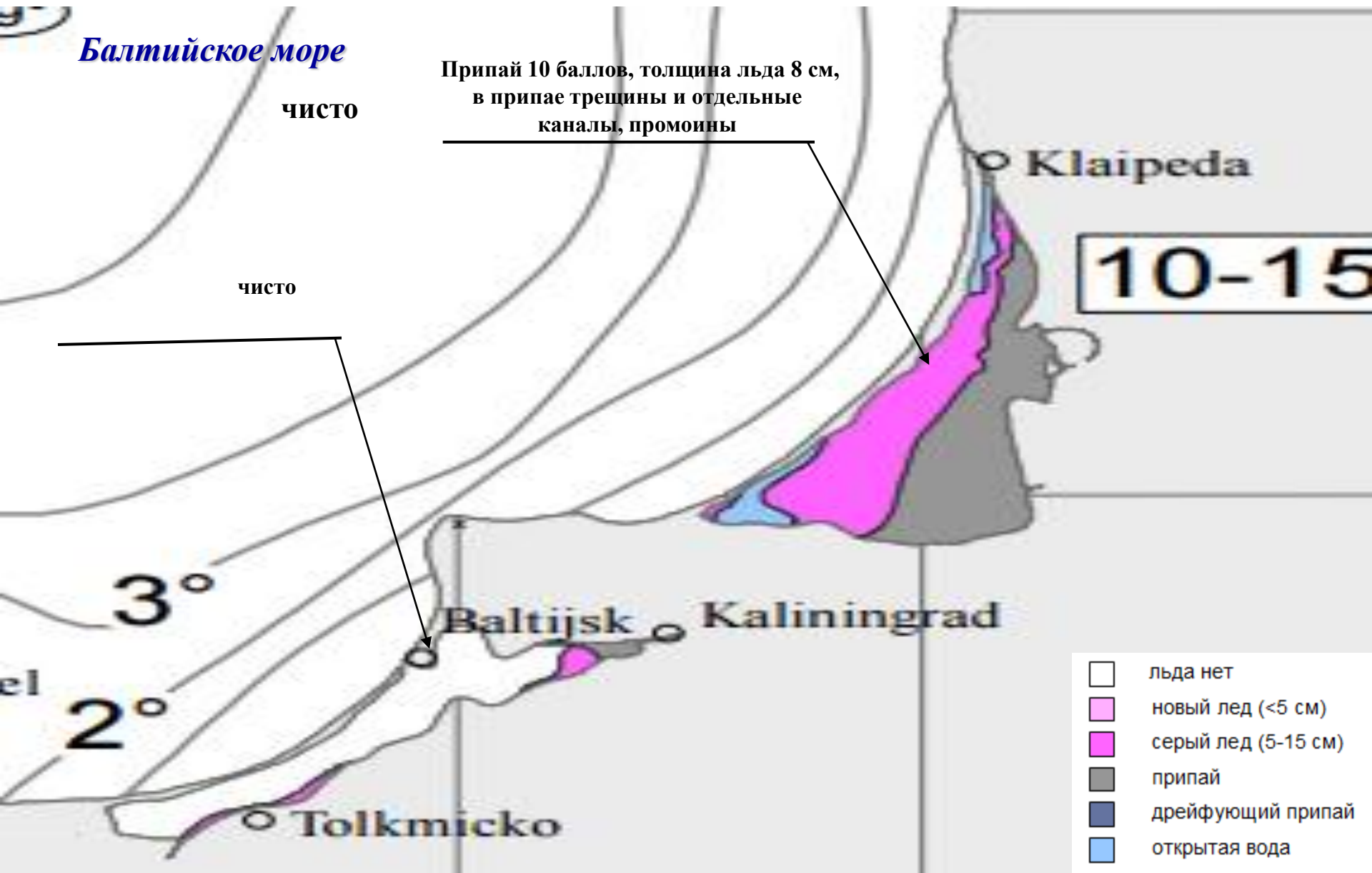
Уровень воды в р. Неман (г. Смалнинкай, Литва)



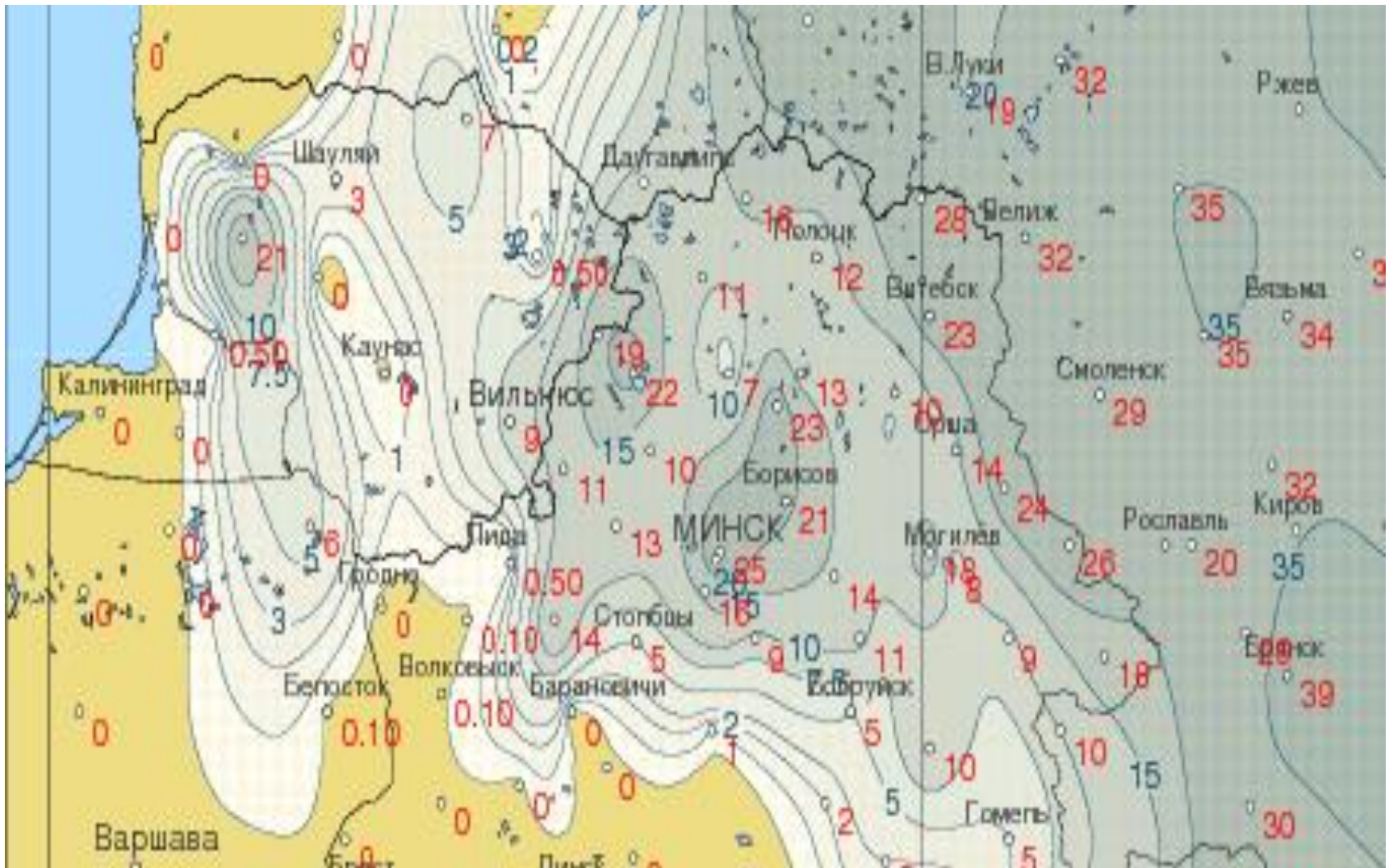
**Характеристики состояния льда,
полученные с пунктов наблюдательной сети Калининградского центра
по гидрометеорологии и мониторингу окружающей среды
за 13 февраля 2019 г.**

Пункт наблюдения	Ледовые явления
р. Преголя ГП-1 Черняховск	Затор льда выше поста
р. Преголя ГП-1 Гвардейск	Закраины
р. Дейма ГП-2 Полесск	Ледостав, лёд потемнел, тает на месте, вода на льду, трещины в ледяном покрове, закраины
р. Неман ГП-2 Советск	Ледостав с полыньями
р. Матросовка ГП-1 Мостовое	Ледостав с полыньями
Куршский залив МГП-1 Открытое	Припай 10 баллов, в припае трещины и отдельные каналы, промоины
Куршский залив Нида	Припай 10 баллов, толщина льда 8 см, в припае трещины и отдельные каналы, промоины
Куршский залив Венте	Припай частично взломало
Калининградский залив МГП- 1 Мамоново-Краснофлотское	Чисто
МГП- 1 Балтийск (канал)	Чисто
МГП- 1 Пионерский	Чисто

ЛЕДОВАЯ ОБСТАНОВКА (море и заливы) на 13 февраля 2019 г.



ВЫСОТА СНЕЖНОГО ПОКРОВА на 8.00 15 февраля 2019 г.

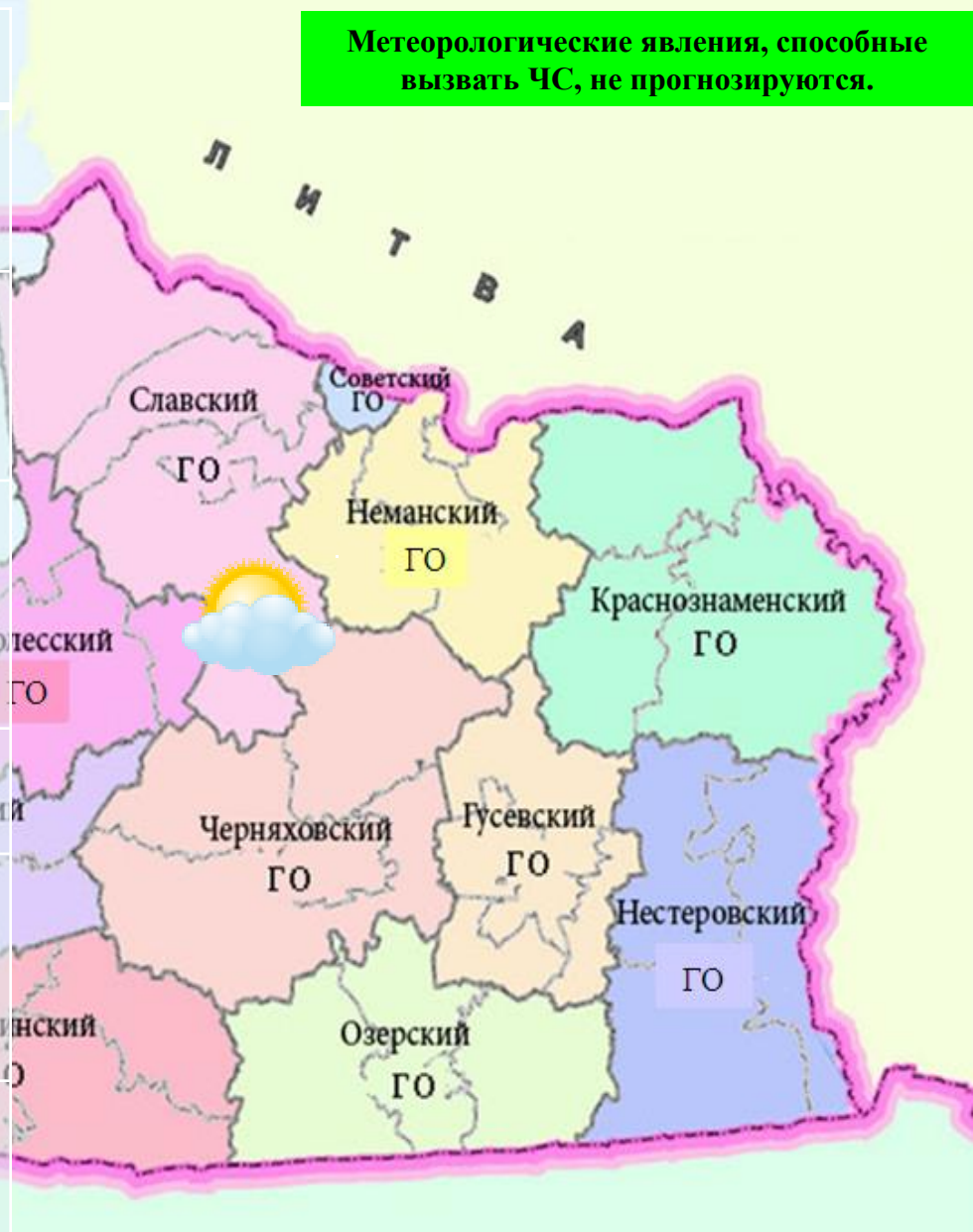


>50	35	20	15	10	7.5	5.0	3.0	2.0	1.0	0.2	см
-----	----	----	----	----	-----	-----	-----	-----	-----	-----	----

МЕТЕОРОЛОГИЧЕСКИЙ ПРОГНОЗ ПО ТЕРРИТОРИИ КАЛИНИНГРАДСКОЙ ОБЛАСТИ с 9.00 15 февраля 2019 г. до 9.00 16 февраля 2019 г.

Метеорологические явления, способные вызвать ЧС, не прогнозируются.

	День	Ночь
Облачность	облачно с прояснениями	облачно с прояснениями
Осадки	без осадков	без осадков
Ветер	западный 5-10 м/с	западный, юго-западный 5-10 м/с
Температура	+3...+7 °С	0...+4 °С
Явления	нет	нет
Видимость	4-7 км	4-7 км



ДЕТАЛИЗИРОВАННЫЙ МЕТЕОРОЛОГИЧЕСКИЙ ПРОГНОЗ ПО КАЛИНИНГРАДСКОЙ ОБЛАСТИ с 9.00 14 февраля 2019 г. до 9.00 15 февраля 2019 г.

Условные обозначения



Переменная облачность, без осадков



Облачно, снег



Переменная облачность, небольшой дождь



Переменная облачность, небольшие осадки



Облачно, небольшой дождь



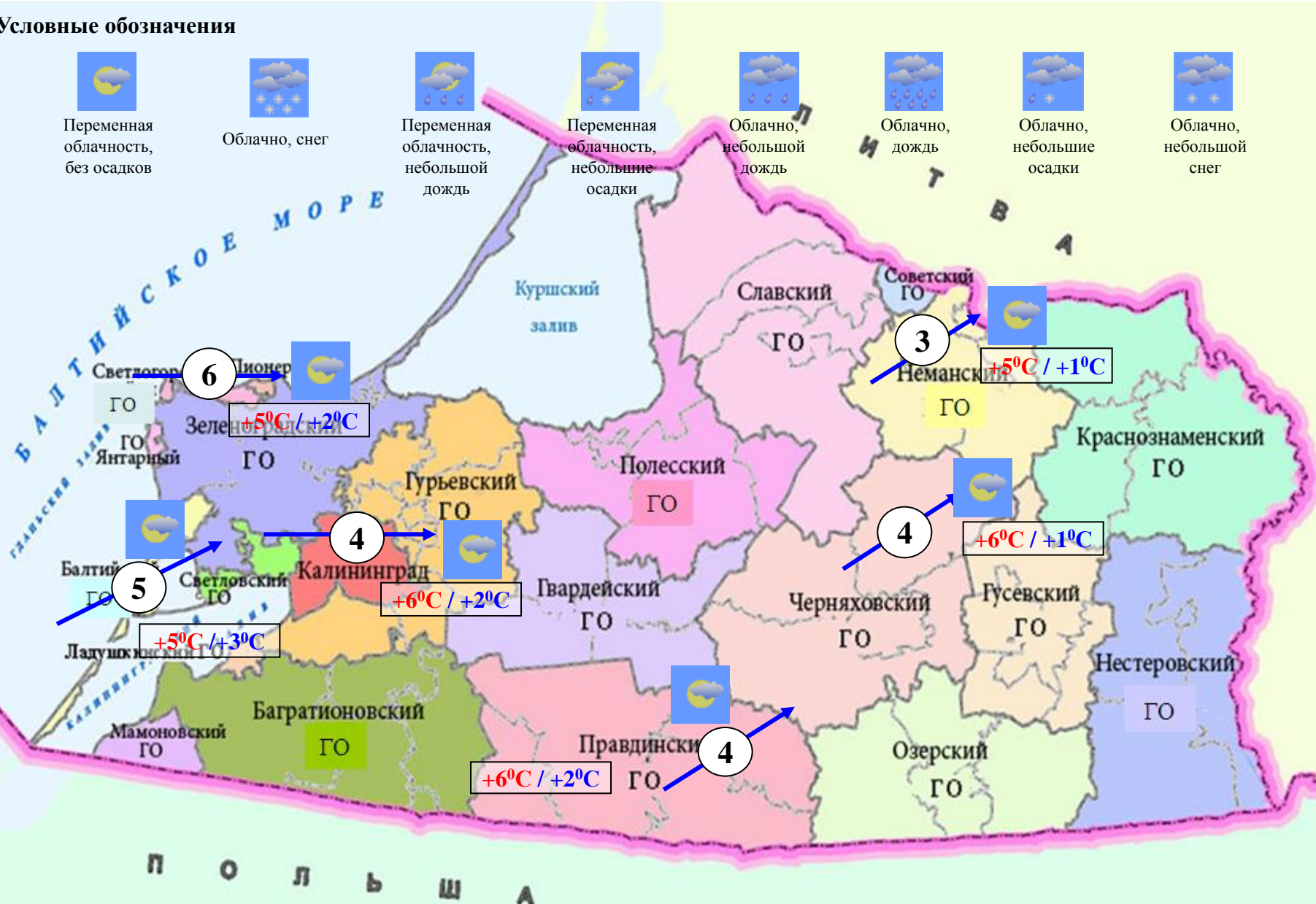
Облачно, дождь



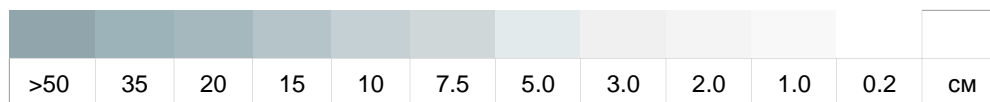
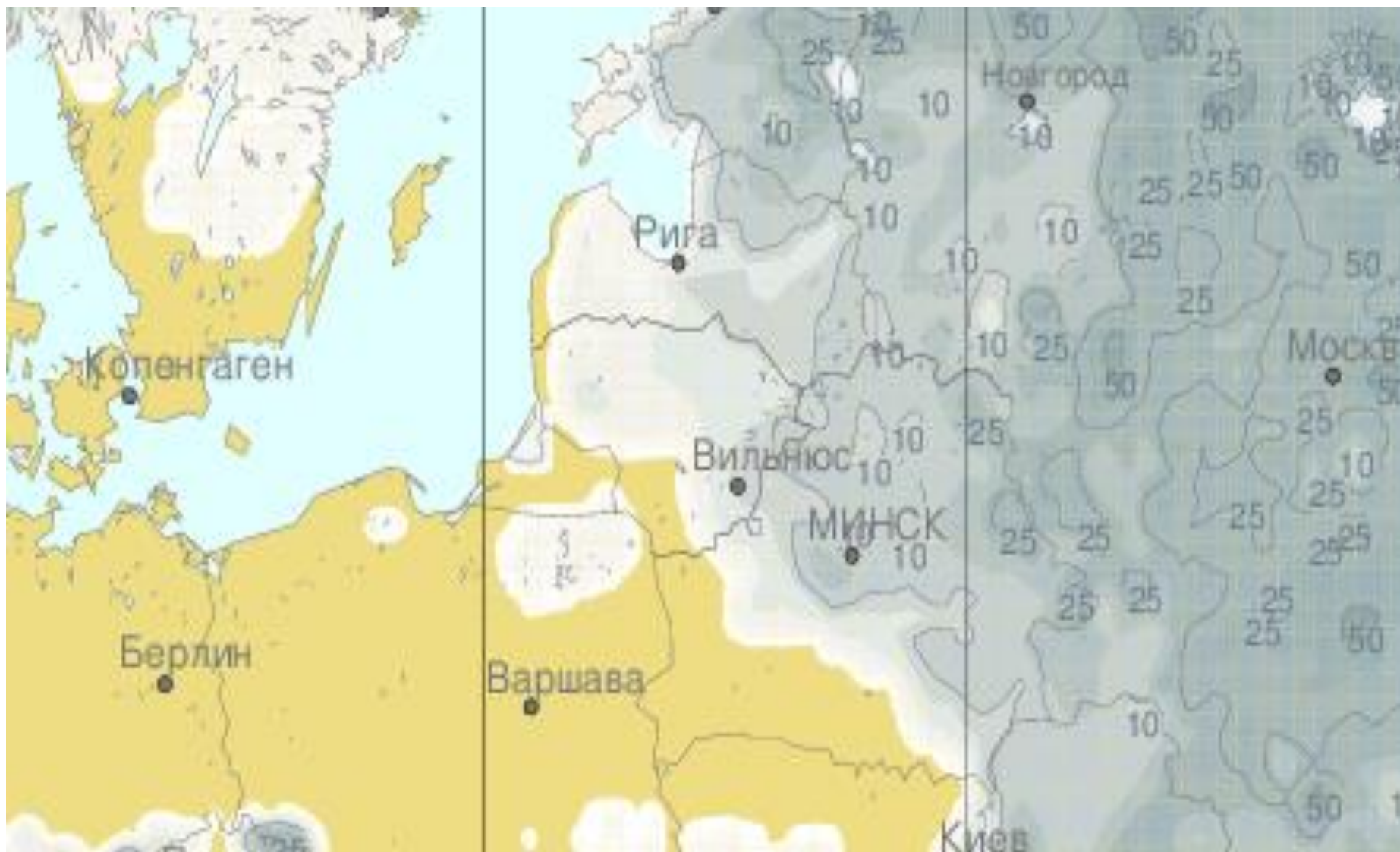
Облачно, небольшие осадки



Облачно, небольшой снег



ВЫСОТА СНЕЖНОГО ПОКРОВА на 20:00 15 февраля 2019 г. (прогноз)



**РИСКИ ВОЗНИКНОВЕНИЯ ЧС,
СВЯЗАННЫХ С НЕБЛАГОПРИЯТНЫМИ ЯВЛЕНИЯМИ,
НА ТЕРРИТОРИИ КАЛИНИНГРАДСКОЙ ОБЛАСТИ
с 9.00 15 февраля 2019 г. до 9.00 16 февраля 2019 г.**

